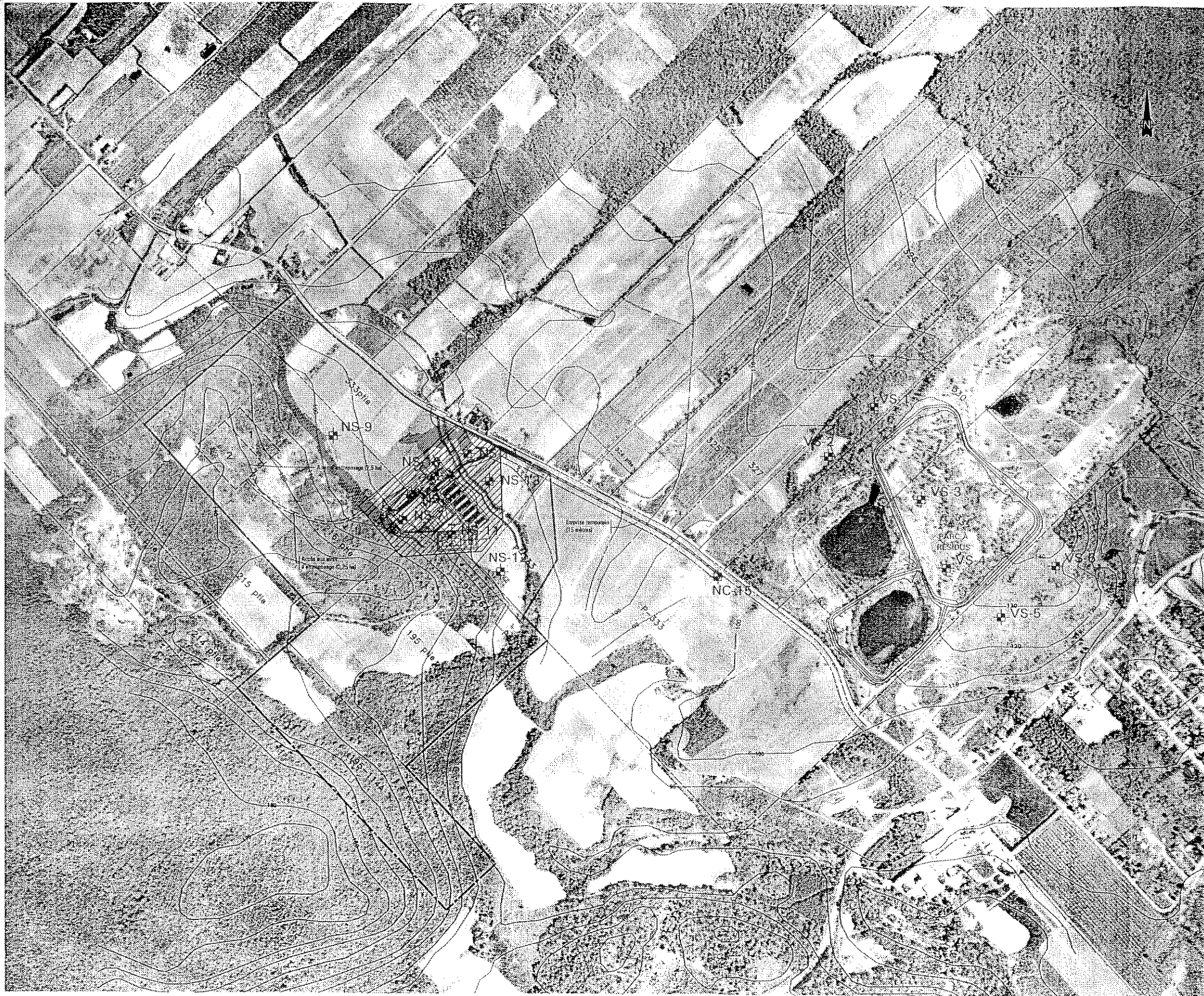


Annexe VI

---

Localisation des stations  
d'échantillonnage pour la  
campagne de  
caractérisation des sols



**ROCHE**  
 Roche Inc.  
 Groupe Corbeil  
 3075, ch. des Quatre-Bourgeois  
 Sainte-Foy (Québec)  
 Canada G1W 4T4  
 Téléphone: (418) 654-9600  
 Télécopieur: (418) 654-9699  
 Site Internet: www.rocche.ca

- Limite de la propriété de NIOCAN
- Lot distinct 27A
- Coprise de la Limbata Étendu
- Aire d'entasseage du sol sable provenant du lot 37A
- Aire d'entasseage des matières volatiles
- Limite du site de la St-Léonard-Columbus
- Localisation des puits
- Station d'échantillonnage

CLIENT  
**Niocan INC.**  
 NIOMIN / CANADA

PROJET  
**PROJET OKA**  
 Étude d'impact sur  
 l'environnement

SUJET  
 Caractérisation  
 des sols

Dessin: M. Gauthier  
 Projet: Y. Thominson  
 Approuvé: Y. Thominson  
 Date: 2001/07/15  
 Echelle: 1:5000  
 Rapport: H01.1 : 5000

20611000 REFE005300