

Annexe I

Description du puits n° 2 selon les
archives du puisatier



Henri Gosselin et Fils inc.

PUITS ARTÉSIENS • POMPES
commercial • industriel • résidentiel

9064, Belle-Rivière, R.R.1
Ste-Scholastique, Mirabel, Qc. J0N 1S0

Téléphone : (450) 478-1001
Télécopieur : (450) 258-4892

Rapport de forage et de pompage

Propriétaire du puits

M. Richard Lemire

Adresse du puits

89, Rang Ste-Sophie

Oka (Québec)

Profondeur totale

367'

Essai de pompage

Air

Pompe

Forage dans la terre

97'

Débit du pompage lors de l'essai

GPH

GPM

Forage dans le socle rocheux

270'

Diamètre du tubage

8 5/8"

Pds	Débit	Pds	Débit	Pds	Débit
300	50				

Niveau de l'eau approximatif

Genre de pompe submersible recommandée

Capacité

Profondeur recommandée pour l'installation de la pompe

N.B. :

Opérateur: Ronald Charland

Nous vous remercions pour la confiance que vous nous avez témoignée.

Annexe II

Résultats analytiques du laboratoire
pour la mesure du Radium-
226 par spectroscopie
Alpha

Sainte-Foy 11 juin 2002

Monsieur Yves Thomassin
Roche
3075, ch. Des Quatre-Bourgeois
Bureau 300
Sainte-Foy (Québec)
G1W 4Y4

Objet : Analyse du radium-226 dans l'eau d'Oka.

Monsieur,

Nous avons analysé l'échantillon d'eau de la région d'Oka par spectroscopie alpha.

La concentration de radium -226 est de $0,3 \pm 0,1$ Bq/L.


Jean-Eudes Côté
Chimiste

Annexe III

Résultats analytiques du laboratoire
pour la caractérisation des
eaux du site SLC

1818, RTE DE L'AÉROPORT, STE-FOY, QUÉBEC CANADA G2G 2P8 • TÉL: (418) 871-8722 • FAX: (418) 871-9556

Certificat d'analyse

Numéro de demande d'analyse: **02-39181**

Demande d'analyse reçue le: 1 août, 2002

Date d'émission du certificat: 13 août, 2002

Numéro de version du certificat: 01

- Certificat d'analyse officiel
 Certificat d'analyse préliminaire

Requérant

ROCHE GROUPE-CONSEIL

3075, CHEMIN QUATRE-BOURGEOIS
SAINTE-FOY, QUÉBEC, CAN
G1W 4Y4

Bon de commande	Votre Projet	Chargé de Projet
NA	20611-000	M. Yves Thomassin

Commentaires

ND : non-déecté NA : Information non-fournie et/ou non-applicable

AVIS DE CONFIDENTIALITÉ : Ce document est à l'usage exclusif du requérant ci-dessus et est confidentiel. Si vous n'êtes pas le destinataire, soyez avisé que tout usage, reproduction, ou distribution de ce document est strictement interdit. Si vous avez reçu ce document par erreur, veuillez nous en informer immédiatement. / This document is intended for the addressee only and is considered confidential. If you are not the addressee, you are hereby notified that any use, reproduction or distribution of this document is strictly prohibited. If you have received this document by error, please notify us immediately.

Certificat no. 37605 - Page 1 de 7

Ce certificat ne doit pas être reproduit, sinon en entier, sans l'autorisation écrite du laboratoire. Les échantillons mentionnés plus haut seront conservés pendant 30 jours à partir de la date d'émission du Certificat, à l'exception des paramètres microbiologiques ou selon les instructions écrites du client.

1818, RTE DE L'AÉROPORT, STE-FOY, QUÉBEC CANADA G2G 2P8 • TÉL: (418) 871-8722 • FAX: (418) 871-9556

Certificat d'analyseNuméro de demande: **02-39181**Client: **ROCHE GROUPE-CONSEIL**

Bon de commande	Votre Projet	Chargé de Projet
NA	20611-000	M. Yves Thomassin

Échantillon(s)

No Labo.	168577	168578	168579	168580
Votre Référence	SLC-5E	FOSSÉ 1	FOSSÉ 2	BASSIN
Matrice	Eau surface	Eau surface	Eau surface	Eau surface
Prélevé par	M. YVES THOMASSIN	M. YVES THOMASSIN	M. YVES THOMASSIN	M. YVES THOMASSIN
Lieu de prélèvement	NA	NA	NA	NA
Prélevé le	2002-08-01	2002-08-01	2002-08-01	2002-08-01
Reçu Labo	2002-08-01	2002-08-01	2002-08-01	2002-08-01

Paramètre(s)

Méthode

Référence

Aluminium	Préparation	2002-08-01	2002-08-01	2002-08-01	2002-08-01
QC048-02 / Dosage AA MA200.Met.1.0, SM3111B, E	Analyse	2002-08-01	2002-08-01	2002-08-01	2002-08-01
	No séquence:	23413	23413	23413	23413
Aluminium	mg/L	< 0.1	< 0.1	< 0.1	< 0.1
Aluminium dissous	Préparation	2002-08-06	2002-08-06	2002-08-06	2002-08-06
QC048-02 / Dosage AA MA200.Met.1.0, SM3111B, E	Analyse	2002-08-06	2002-08-06	2002-08-06	2002-08-06
	No séquence:	23818	23818	23818	23818
Aluminium dissous	mg/L	< 0.1	< 0.1	< 0.1	< 0.1
Calcium	Préparation	2002-08-07	2002-08-07	2002-08-07	2002-08-07
QC048-02 / Dosage AA MA200.Met.1.0, SM3111B, E	Analyse	2002-08-07	2002-08-07	2002-08-07	2002-08-07
	No séquence:	23901	23901	23901	23901
Calcium	mg/L	120	170	120	17
Calcium dissous	Préparation	2002-08-07	2002-08-07	2002-08-07	2002-08-07
QC048-02 / Dosage AA MA200.Met.1.0, SM3111B, E	Analyse	2002-08-07	2002-08-07	2002-08-07	2002-08-07
	No séquence:	23904	23904	23904	23904
Calcium dissous	mg/L	120	160	110	14
Carbonates	Préparation	2002-08-02	2002-08-02	2002-08-02	2002-08-02
QC009-95 / titrage pH 8.3 et 4.5 SM2320B	Analyse	2002-08-02	2002-08-02	2002-08-02	2002-08-02
	No séquence:	23458	23458	23458	23458
Carbonates	mg/L	< 2	< 2	< 2	68

Certificat no. 37605 - Page 2 de 7

1818, RTE DE L'AÉROPORT, STE-FOY, QUÉBEC CANADA G2G 2P8 • TÉL: (418) 871-8722 • FAX: (418) 871-9556

Certificat d'analyse

Numéro de demande: **02-39181**

Cliant: **ROCHE GROUPE-CONSEIL**

Bon de commande	Votre Projet	Chargé de Projet
NA	20611-000	M. Yves Thomassin

Échantillon(s)

No Labo.	168577	168578	168579	168580
Votre Référence	SLC-5E	FOSSÉ 1	FOSSÉ 2	BASSIN
Matrice	Eau surface	Eau surface	Eau surface	Eau surface
Prélevé par	M. YVES THOMASSIN	M. YVES THOMASSIN	M. YVES THOMASSIN	M. YVES THOMASSIN
Lieu de prélèvement	NA	NA	NA	NA
Prélevé le	2002-08-01	2002-08-01	2002-08-01	2002-08-01
Reçu Labo	2002-08-01	2002-08-01	2002-08-01	2002-08-01

Paramètre(s)

Méthode	Préparation	2002-08-07	2002-08-07	2002-08-07	2002-08-07
Référence	Analyse	2002-08-07	2002-08-07	2002-08-07	2002-08-07
Carbone inorganique dissous	No séquence:	23921	23921	23921	23921
C002-96 / oxydation NDIR SM5310B	mg/L C	53	67	37	20
Conductivité	Préparation	2002-08-01	2002-08-01	2002-08-01	2002-08-01
QC030-95 / conductivimètre M2510B	Analyse	2002-08-01	2002-08-01	2002-08-01	2002-08-01
Conductivité	No séquence:	23393	23393	23393	23393
	µS/cm	1300	1400	1200	210
Dureté totale (en CaCO3)	Préparation	2002-08-02	2002-08-02	2002-08-02	2002-08-02
C006-95 / complexométrie EDTA SM2340C	Analyse	2002-08-02	2002-08-02	2002-08-02	2002-08-02
Dureté totale (en CaCO3)	No séquence:	23461	23461	23461	23461
	mg/L	590	610	440	100
Fer	Préparation	2002-08-05	2002-08-05	2002-08-05	2002-08-05
QC048-02 / Dosage AA MA200.Met.1.0, SM3111B, E	Analyse	2002-08-05	2002-08-05	2002-08-05	2002-08-05
Fer	No séquence:	23603	23603	23603	23603
	mg/L	0.08	0.26	< 0.07	< 0.07
Fer dissous	Préparation	2002-08-05	2002-08-05	2002-08-05	2002-08-05
QC048-02 / Dosage AA MA200.Met.1.0, SM3111B, E	Analyse	2002-08-05	2002-08-05	2002-08-05	2002-08-05
Fer dissous	No séquence:	23604	23604	23604	23604
	mg/L	< 0.07	< 0.07	< 0.07	< 0.07

Certificat no. 37605 - Page 3 de 7

1818, RTE DE L'AÉROPORT, STE-FOY, QUÉBEC CANADA G2G 2P8 • TÉL: (418) 871-8722 • FAX: (418) 871-9556

Certificat d'analyseNuméro de demande: **02-39181**Client: **ROCHE GROUPE-CONSEIL**

Bon de commande	Votre Projet	Chargé de Projet
NA	20611-000	M. Yves Thomassin

Échantillon(s)

No Labo.	168577	168578	168579	168580
Votre Référence	SLC-5E	FOSSÉ 1	FOSSÉ 2	BASSIN
Matrice	Eau surface	Eau surface	Eau surface	Eau surface
Prélevé par	M. YVES THOMASSIN	M. YVES THOMASSIN	M. YVES THOMASSIN	M. YVES THOMASSIN
Lieu de prélèvement	NA	NA	NA	NA
Prélevé le	2002-08-01	2002-08-01	2002-08-01	2002-08-01
Reçu Labo	2002-08-01	2002-08-01	2002-08-01	2002-08-01

Paramètre(s)

Méthode

Référence

Magnésium dissous	Préparation	2002-08-05	2002-08-05	2002-08-05	2002-08-05
C048-02 / Dosage AA	Analyse	2002-08-05	2002-08-05	2002-08-05	2002-08-05
MA200.Met.1.0, SM3111B, E	No séquence:	23552	23552	23552	23552
Magnésium dissous	mg/L	57	37	27	12

Manganèse	Préparation	2002-08-05	2002-08-05	2002-08-05	2002-08-05
QC048-02 / Dosage AA	Analyse	2002-08-05	2002-08-05	2002-08-05	2002-08-05
A200.Met.1.0, SM3111B, E	No séquence:	23608	23608	23608	23608
Manganèse	mg/L	0.10	5.7	< 0.01	0.04

Manganèse dissous	Préparation	2002-08-05	2002-08-05	2002-08-05	2002-08-05
C048-02 / Dosage AA	Analyse	2002-08-05	2002-08-05	2002-08-05	2002-08-05
MA200.Met.1.0, SM3111B, E	No séquence:	23735	23735	23735	23735
Manganèse dissous	mg/L	0.06	5.4	< 0.01	< 0.01

Sodium	Préparation	2002-08-07	2002-08-07	2002-08-07	2002-08-07
QC048-02 / Dosage AA	Analyse	2002-08-07	2002-08-07	2002-08-07	2002-08-07
MA200.Met.1.0, SM3111B, E	No séquence:	23871	23871	23871	23871
Sodium	mg/L	63	63	78	2.1

Sodium dissous	Préparation	2002-08-07	2002-08-07	2002-08-07	2002-08-07
QC048-02 / Dosage AA	Analyse	2002-08-07	2002-08-07	2002-08-07	2002-08-07
MA200.Met.1.0, SM3111B, E	No séquence:	23893	23893	23893	23893
Sodium dissous	mg/L	58	61	75	2.1

Certificat no. 37605 - Page 5 de 7

1818, RTE DE L'AÉROPORT, STE-FOY, QUÉBEC CANADA G2G 2P8 • TÉL: (418) 871-8722 • FAX: (418) 871-9556

Certificat d'analyseNuméro de demande: **02-39181**Client: **ROCHE GROUPE-CONSEIL**

Bon de commande	Votre Projet	Chargé de Projet
NA	20611-000	M. Yves Thomassin

Échantillon(s)

No Labo.	168577	168578	168579	168580
Votre Référence	SLC-5E	FOSSÉ 1	FOSSÉ 2	BASSIN
Matrice	Eau surface	Eau surface	Eau surface	Eau surface
Prélevé par	M. YVES THOMASSIN	M. YVES THOMASSIN	M. YVES THOMASSIN	M. YVES THOMASSIN
Lieu de prélèvement	NA	NA	NA	NA
Prélevé le	2002-08-01	2002-08-01	2002-08-01	2002-08-01
Reçu Labo	2002-08-01	2002-08-01	2002-08-01	2002-08-01

Paramètre(s)

Méthode					
Référence					
Ortho-phosphates (en P)	Préparation	2002-08-05	2002-08-05	2002-08-05	2002-08-05
QC017-97 / colorimétrie acide ascorbique	Analyse	2002-08-05	2002-08-05	2002-08-05	2002-08-05
SM4500-P, A, B, E	No séquence:	23566	23566	23566	23566
Ortho-phosphates (en P)	mg/L	0.02	0.06	< 0.01	0.07
Phosphore total (en P)	Préparation	2002-08-02	2002-08-02	2002-08-02	2002-08-02
QC017-97 / digestion acide, colorimétrie	Analyse	2002-08-05	2002-08-05	2002-08-05	2002-08-05
SM4500-P B4, E	No séquence:	23403	23403	23403	23403
Phosphore total (en P)	mg/L	0.07	0.04	< 0.03	0.05
Phosphore total dissous (en P)	Préparation	2002-08-06	2002-08-06	2002-08-06	2002-08-06
QC017-97 / digestion acide, colorimétrie	Analyse	2002-08-06	2002-08-06	2002-08-06	2002-08-06
SM4500-P B4, E	No séquence:	23572	23572	23572	23572
Phosphore total dissous (en P)	mg/L	< 0.03	< 0.03	< 0.03	< 0.03
pH	Préparation	2002-08-01	2002-08-01	2002-08-01	2002-08-01
QC021-92 / pH-mètre	Analyse	2002-08-01	2002-08-01	2002-08-01	2002-08-01
SM4500-H+ B	No séquence:	23398	23398	23398	23398
pH		7.8	7.5	7.5	9.0
Sulfates	Préparation	2002-08-05	2002-08-05	2002-08-05	2002-08-05
IC031-95 / turbidimétrie	Analyse	2002-08-05	2002-08-05	2002-08-05	2002-08-05
SM4500-SO4 E	No séquence:	23672	23672	23672	23672
Sulfates	mg/L	470	430	450	12

Certificat no. 37605 - Page 6 de 7

1818, RTE DE L'AÉROPORT, STE-FOY, QUÉBEC CANADA G2G 2P8 • TÉL: (418) 871-8722 • FAX: (418) 871-9556

Certificat d'analyseNuméro de demande: **02-39181**Client: **ROCHE GROUPE-CONSEIL**

Bon de commande	Votre Projet	Chargé de Projet
NA	20611-000	M. Yves Thomassin

Échantillon(s)

No Labo.	168577	168578	168579	168580
Votre Référence	SLC-5E	FOSSÉ 1	FOSSÉ 2	BASSIN
Matrice	Eau surface	Eau surface	Eau surface	Eau surface
Prélevé par	M. YVES THOMASSIN	M. YVES THOMASSIN	M. YVES THOMASSIN	M. YVES THOMASSIN
Lieu de prélèvement	NA	NA	NA	NA
Prélevé le	2002-08-01	2002-08-01	2002-08-01	2002-08-01
Reçu Labo	2002-08-01	2002-08-01	2002-08-01	2002-08-01

Paramètre(s)

Méthode

Référence

Solides dissous totauxQC034-95 / QC035-95 / QC036-01 / gravimétrie
SM2540B, C, D, E ou F**Solides dissous totaux**

Préparation	2002-08-07	2002-08-07	2002-08-07	2002-08-07
Analyse	2002-08-08	2002-08-08	2002-08-08	2002-08-08
No séquence:	23877	23877	23877	23877
mg/L	970	990	840	130

Solides en suspension (MES)QC034-95 / QC035-95 / QC036-01 / gravimétrie
M2540B, C, D, E ou F**Solides en suspension (MES)**

Préparation	2002-08-06	2002-08-06	2002-08-06	2002-08-06
Analyse	2002-08-07	2002-08-07	2002-08-07	2002-08-07
No séquence:	23594	23594	23594	23594
mg/L	< 4	28	< 4	13

Note: Ces résultats ne se rapportent qu'aux échantillons soumis pour analyse.

Commentaire:

168578	FOSSÉ 1	Quoique le résultat du phosphore total devrait être égal ou supérieur à celui des ortho-phosphates l'écart entre les résultats se situe à l'intérieur de l'erreur analytique pour ces 2 paramètres.
168580	BASSIN	Quoique le résultat du phosphore total devrait être égal ou supérieur à celui des ortho-phosphates l'écart entre les résultats se situe à l'intérieur de l'erreur analytique pour ces 2 paramètres.



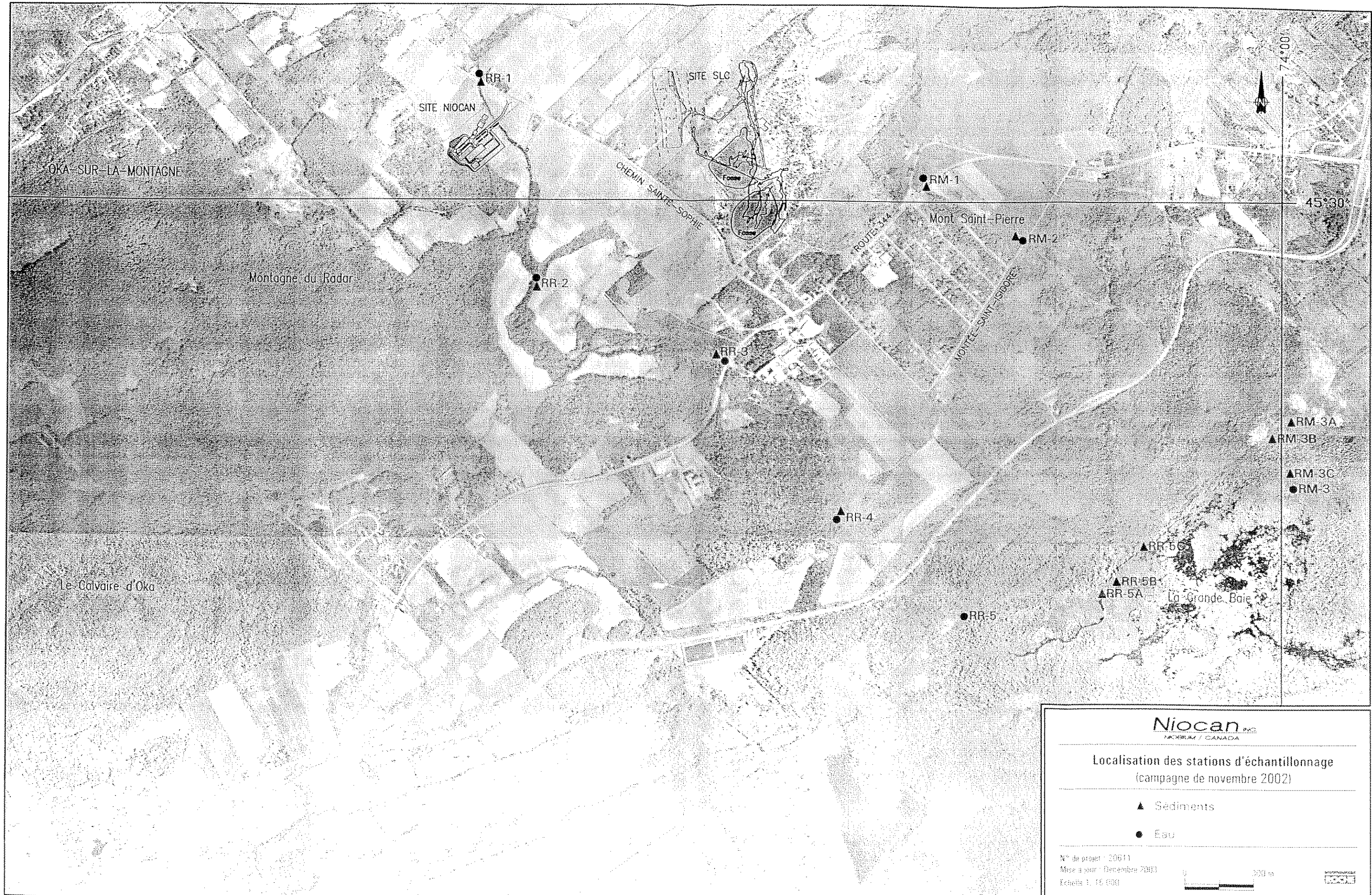
Jacinthe Côté, Chimiste

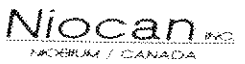


Certificat no. 37605 - Page 7 de 7

Annexe IV

Plan de localisation des stations
d'échantillonnage pour la
campagne de
caractérisation du milieu de
novembre 2002





NIOCAN / CANADA

Localisation des stations d'échantillonnage
 (campagne de novembre 2002)

▲ Sediments
 ● Eau

N° de projet : 20011
 Mise à jour : Décembre 2003
 Echelle 1 : 10 000

