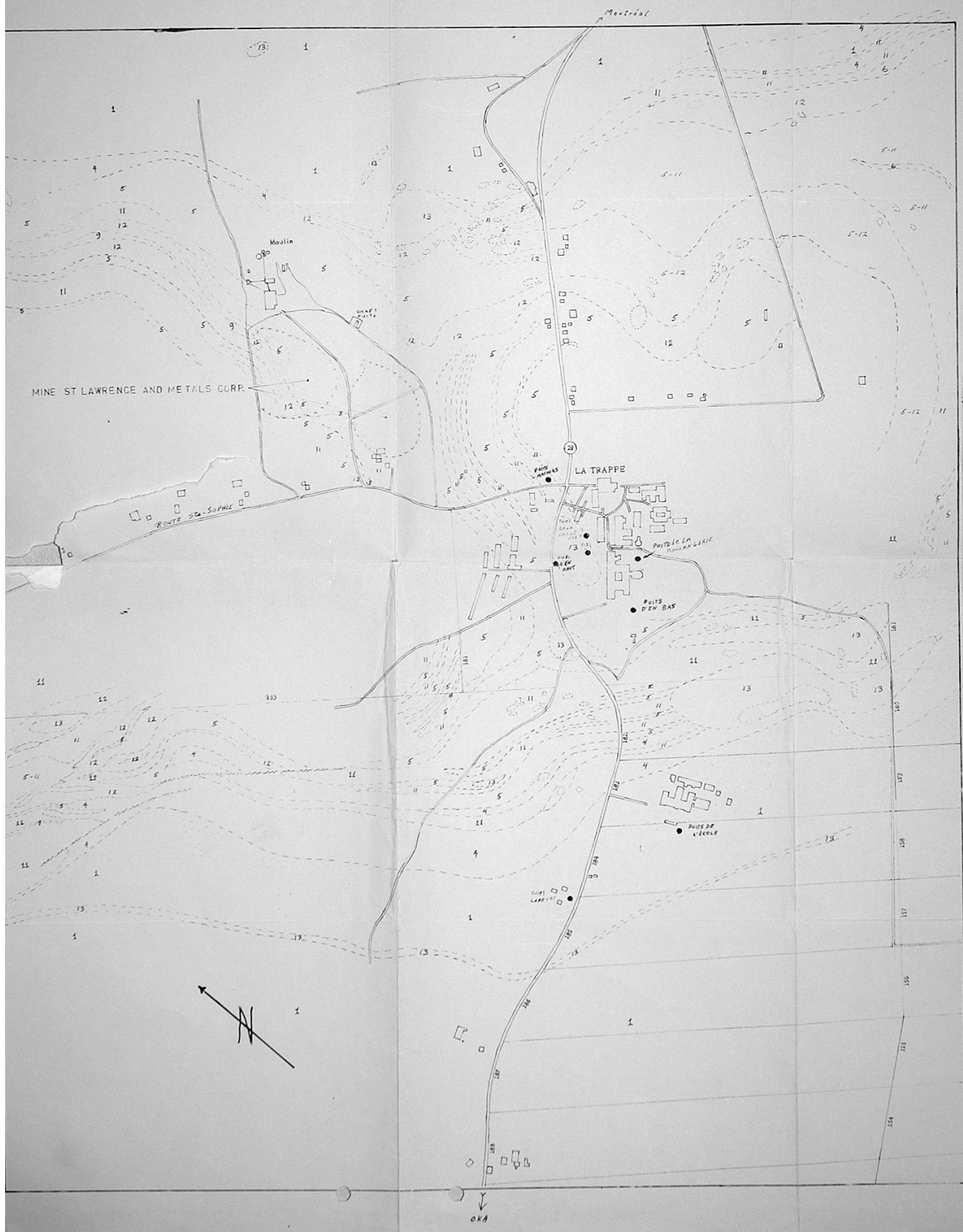


GEOLOGIE DE LA REGION D'OKA (CARTE 2)



LÉGENDE

- ROCHES INTRUSIVES PLUS RÉCENTES (CRÉTACÉ INFÉRIEUR)**
- Dykes de Linsophtyne (L) et de porphyre (P). Dykes et cheminées d'altoite et de bêche d'altoite 13
- SÉRIE DE ROCHES À CARBONATES (CARBONATITES)**
- Série à monicellite avec pérovskite et magnétite accessoires 12
- Série à gros grain. Roche litée constituée surtout de calcite accompagnée d'opside, magnésite, asbeste sodique et biotite accessoires et renfermant, par endroits, de pyrochlore, de la tremolite (T), et de la néphéline 11
- SÉRIE DE L'OKAITE (MELLILITITES)**
- Roche à néphéline, calcite et magnésite 9
- Ijolite, micro-ijolite, ijolite calcitique et ijolite biotitique 5
- Iluite, micro-urite, juvite, maligolite et foyatite 4
- ROCHES ENCAISSANTES (ROCHES PRÉCAMBRIENNES ET AVANT-BUTTES DE GRÈS CAMBRIEN)**
- Série de Grenville: gneiss à quartz-feldspatho-bombolite et/ou grenat et gneiss à biotite, avec enroulement de matrice diapirique (D) et de quartzite (Q) 1
- Gneiss fissuré, veiné et feuilleté 2
- SIGNES CONVENTIONNELS**
- (a) Affleurement, (b) groupe d'affleurements
- Zone de cisaillement
- Puits**

Echelle 370 pieds au pouce ou 1:6 000
 0 100 200 300
 Pieds

Géologie relevée en 1941
 et publiée en 1947 par
 D.P. GOLD