



Association Chasse et Pêche Sept-Îlienne, Inc.
4580, route 138 Ouest, case postale 1127
Sept-Îles (Québec) G4R 4X6
tél. (418) 583-2677 télécopie (418) 583-2344
courriel : acpsi@zecmatimek.com

**MÉMOIRE CONCERNANT
LE PROJET D'OUVERTURE ET D'EXPLOITATION
D'UN GISEMENT D'APATITE À SEPT-ILES PAR
MINE ARNAUD INC.**

**Présenté à
Commission d'enquête du Bureau d'audiences
publiques sur l'environnement (BAPE)**



301 P NP DM94.1

Projet d'ouverture et d'exploitation d'une mine
d'apatite à Sept-Îles

6211-08-009

PRÉSENTÉ PAR:

**MATHIEU HARVEY, ING. MBA
ADMINISTRATEUR ZEC MATIMEK**

Jeudi le 26 septembre 2013

Plan de la présentation

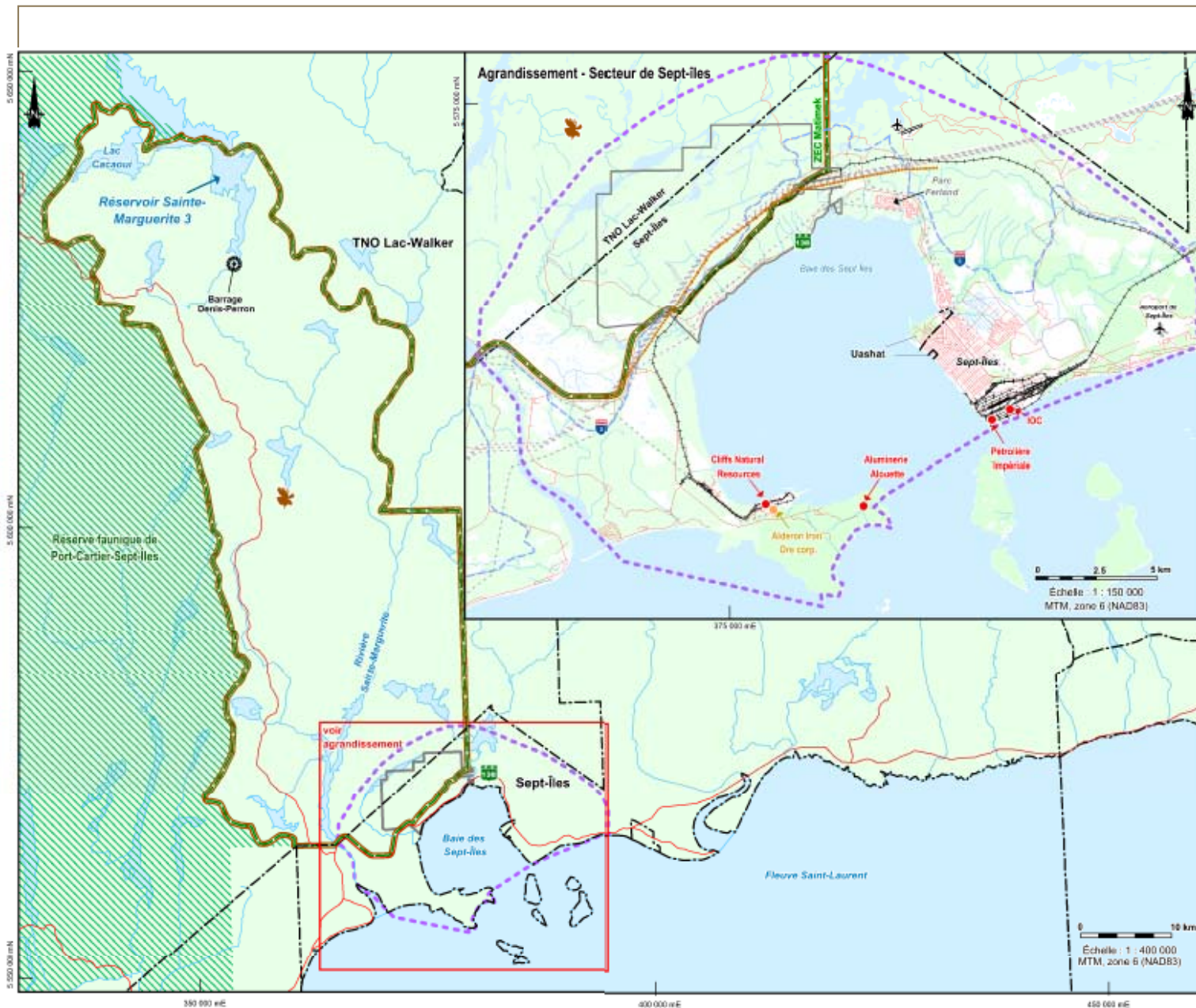


- **Présentation de la Zec**
- **Raisons de l'intérêt de la Zec envers le projet**
- **Enjeux du projet pour la Zec**
 - ✦ Impacts environnementaux du projet sur les activités de la Zec
 - ✦ Perte de superficie de la Zec et incidences monétaires présentes et futures
 - ✦ Compensation du poisson
- **Suggestions et commentaires pour améliorer le projet**
- **Position quant à l'autorisation ou non du projet**
- **Conclusion**
- **Questions**

Présentation de la Zec



• Superficie totale de la zec (km ²)	1854
• Nombre de lacs au total dans la zec	350
• Nombre de lacs exploités pour la pêche	25
• Nombre de rivières dans la zec	2
• Nombre de rivières exploitées	2
• Nombre de membres (2012)	473
• Nombre de visiteurs uniques (2012)	3505
Chiffre d'affaire (2012)	env. 170 000\$ (croiss. ann.de 10%)



- ELEMENTS**
- Hydrobase et aéroport
 - Industrie ayant un effet sur les CVE (en cours)
 - Industrie ayant un effet sur les CVE (à venir)
 - Sentier de motoneige / quad
 - Limite municipale
 - Limite de zone d'exploitation contrôlée (ZEC Matimek)
 - Réseau routier
 - Chemin de fer
 - Ligne de transmission hydroélectrique
 - Ligne de transmission hydroélectrique projetée (de la Romagné)
 - Propriété minière Arnaud
 - Zone d'étude de l'onglet
 - Zone d'étude de la qualité de l'air, de la circulation et du logement
 - Réserve faunique de Port-Carrier-Sept-Îles



Mine Arnaud **Projet minier Arnaud**

Étude d'impact sur l'environnement

Zones d'étude des composantes valorisées de l'environnement (CVE)

Carte de base: B070, 1:50000, 22/01/2008
 Zone d'étude: 2010-01-01
 Fichier: BRN_04_EES_C11 s1 r_ECnum001_100111008
 Janvier 2010

Carte 11.1.1

Raisons de l'intérêt de la zec pour le projet

- Notre mandat, en résumé, est de développer de façon responsable et respectueuse de l'environnement le territoire sous notre juridiction pour en faire profiter le plus de personnes possible.
- Ce que la Zec offre en fait est un accès à la nature pour y pratiquer diverses activités dans la tranquillité et dans un environnement le plus vierge possible
- L'aspect environnemental du projet nous inquiète dans son ensemble tant au niveau du bruit, de la qualité de l'air et de l'impact sur la faune et la flore du secteur.

Raisons de l'intérêt de la zec pour le projet

- Le projet de Mine Arnaud est directement sur le territoire de la Zec Matimek.
- Le territoire situé en périphérie du projet Mine Arnaud rapporte autour de 30% des revenus annuels totaux de la Zec soit environ 50 000\$/an.
- Cette somme est énorme pour un organisme à but non lucratif comme le nôtre.

Enjeux du projet pour la Zec



- Les impacts environnementaux du projet sur les activités de la Zec.
- Perte de superficie de la Zec et incidences monétaires présentes et futures.
- Compensation du poisson.

Enjeux du projet pour la zec



- **Enjeu #1 - Les impacts environnementaux du projet sur les activités de la Zec.**
 - ✦ Aucune étude d'impact à notre connaissance par rapport au bruit occasionné aux usagers de la Zec dans la zone du lac Hall et du secteur Allard lors de la construction de la mine et lors de son opération.
 - ✦ Aucune étude par rapport à l'effet à long terme des opérations sur le pH sur lac Hall
 - ✦ Impact visuel ...
 - ✦ La plupart des lacs sur la Zec sont trop acides pour des ensemencements, sauf ceux du secteur de Mine Arnaud. (Autre secteur valable est le secteur Nord (SM3) qui est déjà ensemencé)

Enjeux du projet pour la zec

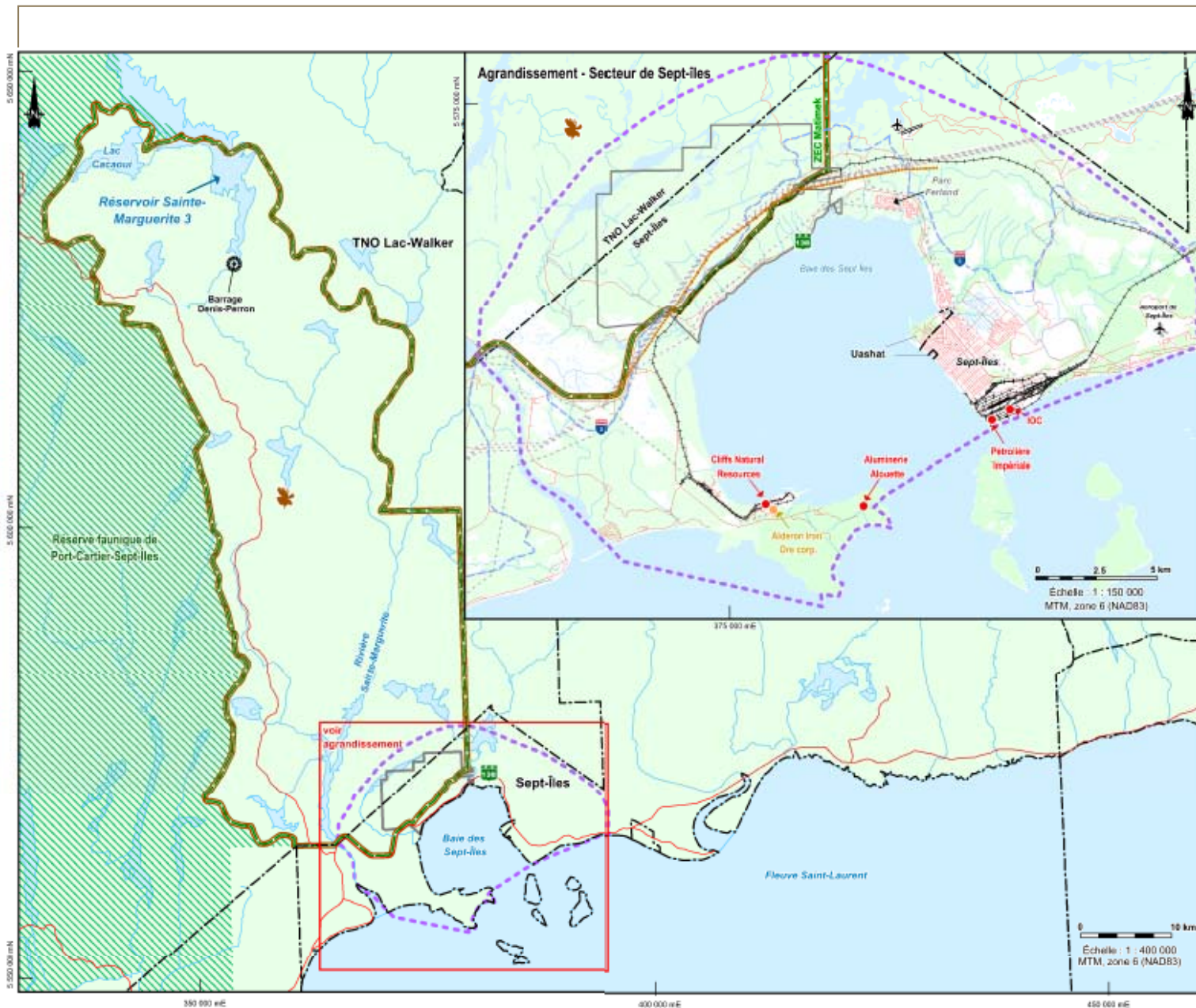


- Enjeu #2 - Perte de superficie de la Zec et incidences monétaires présentes et futures.

« La perte de territoire de la ZEC est estimée à 1,4 % . »

source: Site web de Mine Arnaud.

- La différence entre la théorie et la pratique ... (voir carte suivante)



- ELEMENTS**
- Hydrobase et aéroport
 - Industrie ayant un effet sur les CVE (en cours)
 - Industrie ayant un effet sur les CVE (à venir)
 - Sentier de motoneige / quad
 - Limite municipale
 - Limite de zone d'exploitation contrôlée (ZEC Matimek)
 - Réseau routier
 - Chemin de fer
 - Ligne de transmission hydroélectrique
 - Ligne de transmission hydroélectrique projetée (de la Romagné)
 - Propriété minière Arnaud
 - Zone d'étude de l'onglet
 - Zone d'étude de la qualité de l'air, de la circulation et du logement
 - Réserve faunique de Port-Carrier-Sept-Îles



Projet minier Arnaud

Étude d'impact sur l'environnement

Zones d'étude des composantes valorisées de l'environnement (CVE)

Carte de base: B070_1_0000_22/01
 201001 201007 201010 201101
 Fichier: BRM/LES_C11/111_EC/000/001_10/11/10/01
 Janvier 2012

Carte 11.1.1

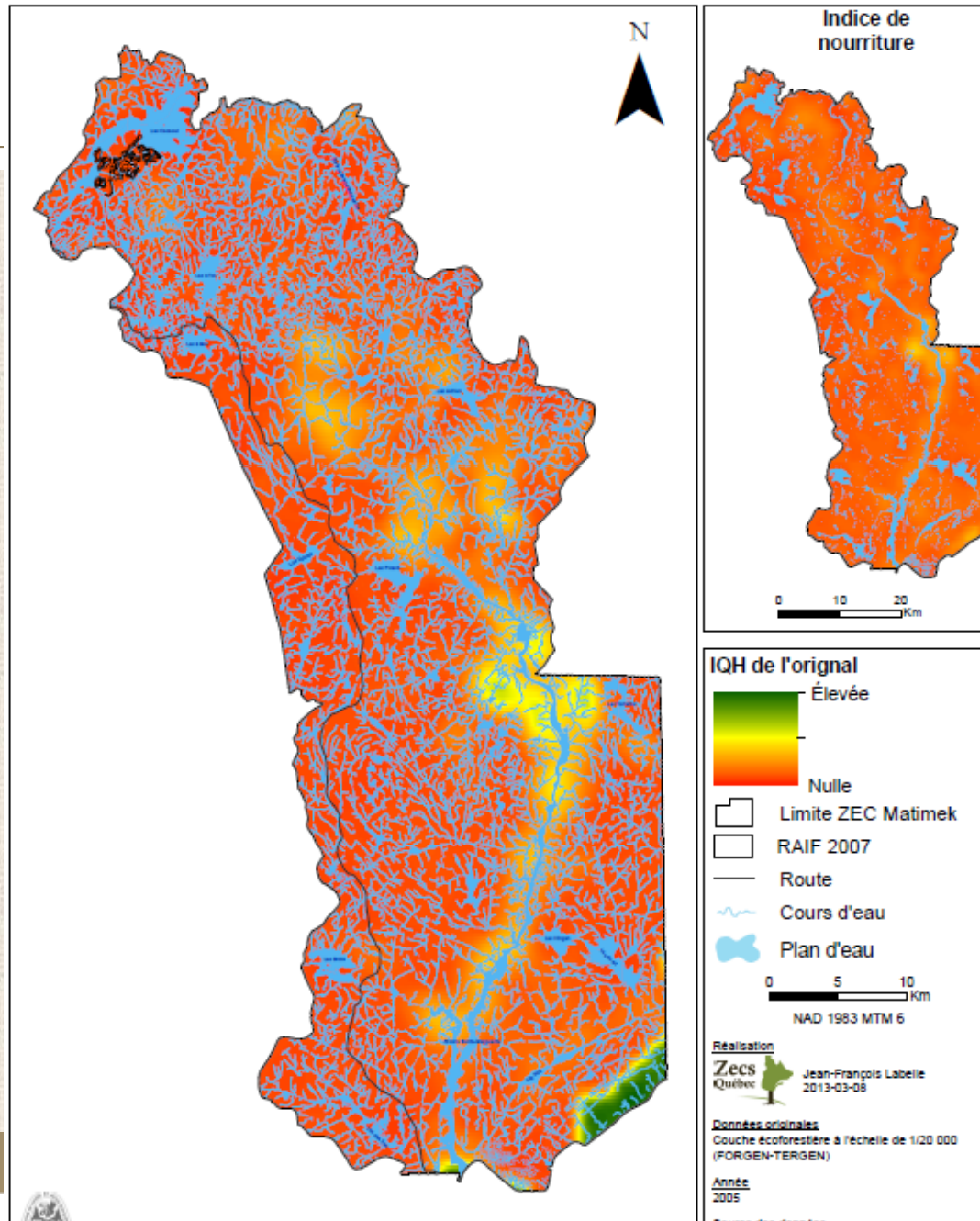
Enjeux du projet pour la zec

- **Enjeu #2 - Perte de superficie de la Zec et incidences monétaires présentes et futures.**
 - Depuis 5 ans nous avonsensemencé et développé le secteur Nord à un niveau qu'il serait difficile de surpasser dans le futur vu nos moyens monétaires limités.
 - Secteur à privilégié est celui près de Mine Arnaud pour sa proximité (-\$) et pour les conditions (pH)
 - Un chemin actuellement praticable en camionette dans le secteur de la mine sera détruit. Toujours en discussion pour son remplacement.

Enjeux du projet pour la zec

- **Enjeu #2 - Perte de superficie de la Zec et incidences monétaires présentes et futures.**
 - Nous allons perdre le meilleur secteur de chasse à l'original de toute la Zec (voir page suivante)

Indice de qualité de l'habitat de l'orignal - ZEC Matimek



Enjeux du projet pour la zec

- **Enjeu #2 - Perte de superficie de la Zec et incidences monétaires présentes et futures.**
 - En 2012, la Zec a investi plus de 130 000\$ avec l'aide de subventions de la MRC pour la réfection majeure du chemin du lac Hall. La Zec est préoccupée par le fait que ces investissements aient été faits dans un secteur qui sera éventuellement déserté par les usagers puisqu'il est très près du site de la future mine.

Enjeux du projet pour la zec

- **Enjeu #3 – Compensation du poisson**
 - Le plan actuel n'est pas adéquat après des discussion de la Zec avec le MPO.
 - Obligation légale du promoteur et ç'est difficile ...
 - Plusieurs pistes de solutions proposées par la Zec sont restées lettre morte.

Suggestions et commentaires pour améliorer le projet



- **Minimiser l'impact sur les usagers du camping affecté par les activités de la mine.**
 - ✦ la Zec a mandaté une firme indépendante, à ses frais, pour faire l'évaluation budgétaire des coûts de remplacement du camping à un autre endroit plus éloigné du site selon les normes et règlements en vigueur actuellement.
- **3 chalets de la la Zec qui sont actuellement en location devraient être déplacés à un autre endroit plus loin des activités de la mine.**

Suggestions et commentaires pour améliorer le projet



- Un chemin de remplacement accessible en camionnette pour les utilisateurs de la Zec pour remplacer celui qui va disparaître.
- Pour compenser la perte de territoire occasionnée par le projet et le manque à gagner présent et futur que cela occasionnera, la Zec demande à ce que le promoteur s'engage à aider la Zec à développer encore plus les autres secteurs en faisant des nouveaux chemins et de l'ensemencement, entre autres.

Position quant à l'autorisation ou non du projet

- Nous voyons d'un bon œil les bénéfices économiques potentiels pour la ville et ses citoyens dans son ensemble.
- Cependant, nous avons beaucoup de réserves quant à la volonté du promoteur à vouloir s'entendre avec la Zec de façon satisfaisante.
- Position de **neutralité** de la Zec par rapport au projet.

Questions

