

301

DA21

Projet d'ouverture et d'exploitation d'une mine
d'apatite à Sept-Îles

6211-08-009



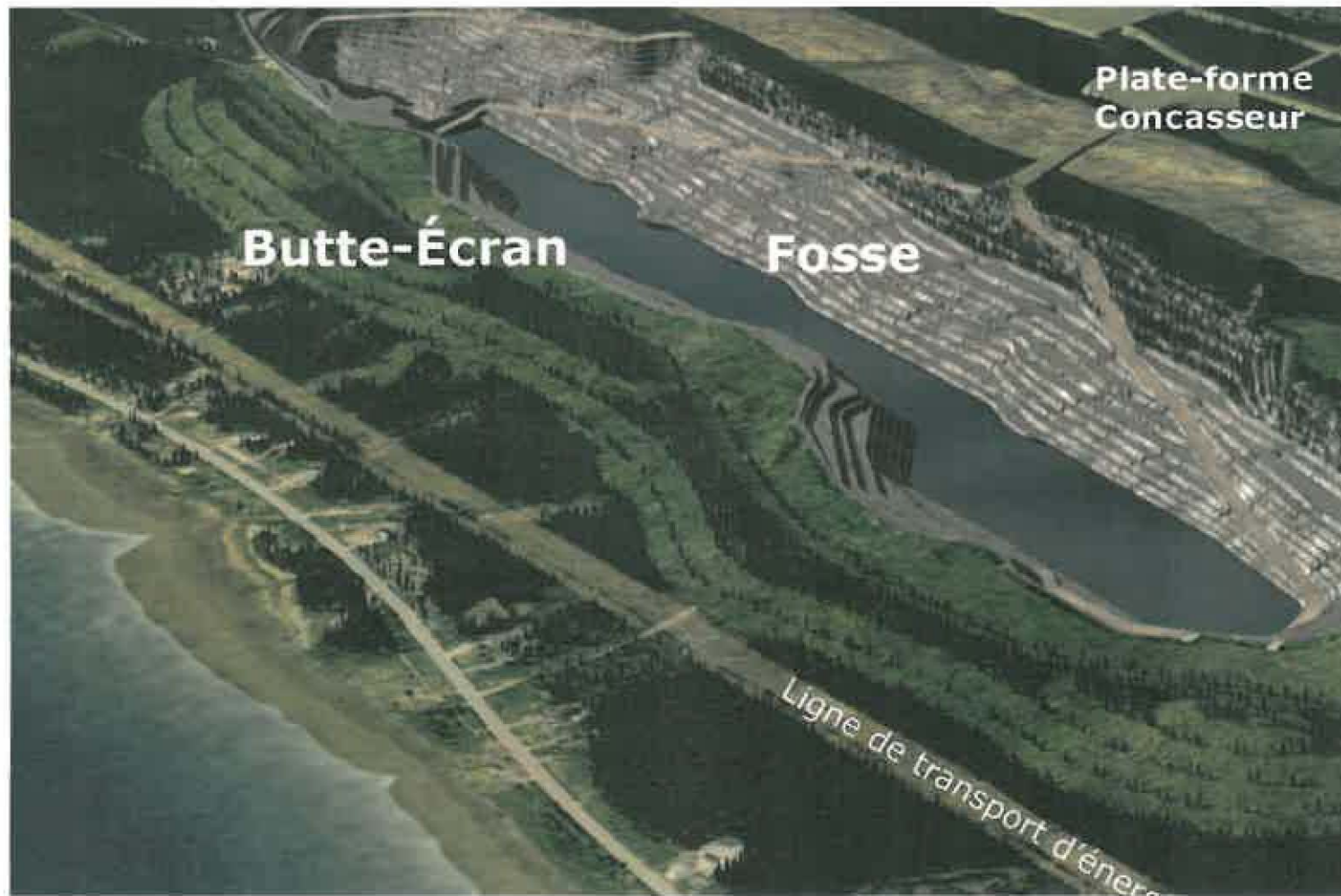
Un projet concret, moderne et structurant



Mine Arnaud

Butte-Écran

Vue 3D préliminaire



Géométrie de la butte-écran

- Terrain sous l'emplacement projeté composé de sable silteux et de roc dans la partie sud
- Construite avec des stériles rocheux grossiers et du mort-terrain
- Système de drainage adéquat
- Revégétation progressive
- Pentes prévues de 2,5H/1V avec possibilité de les adoucir
- Bermes à tous les 15 m de dénivelé
- Aucune problématique particulière rencontrée mais travaux additionnels prévus à l'ingénierie détaillée