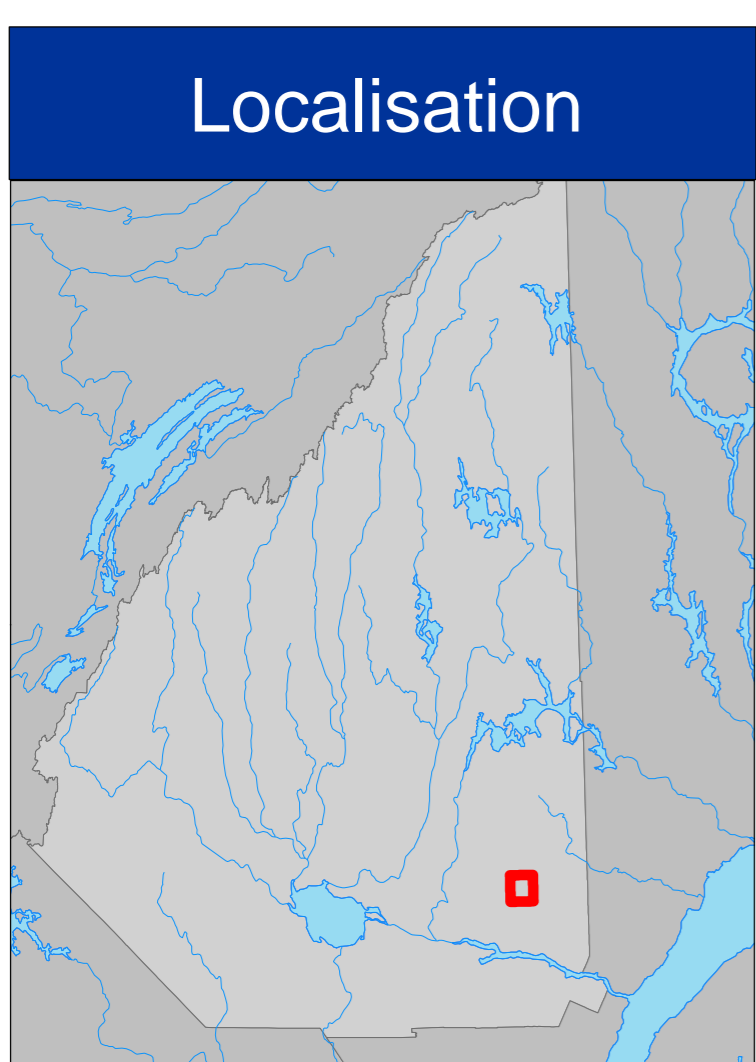
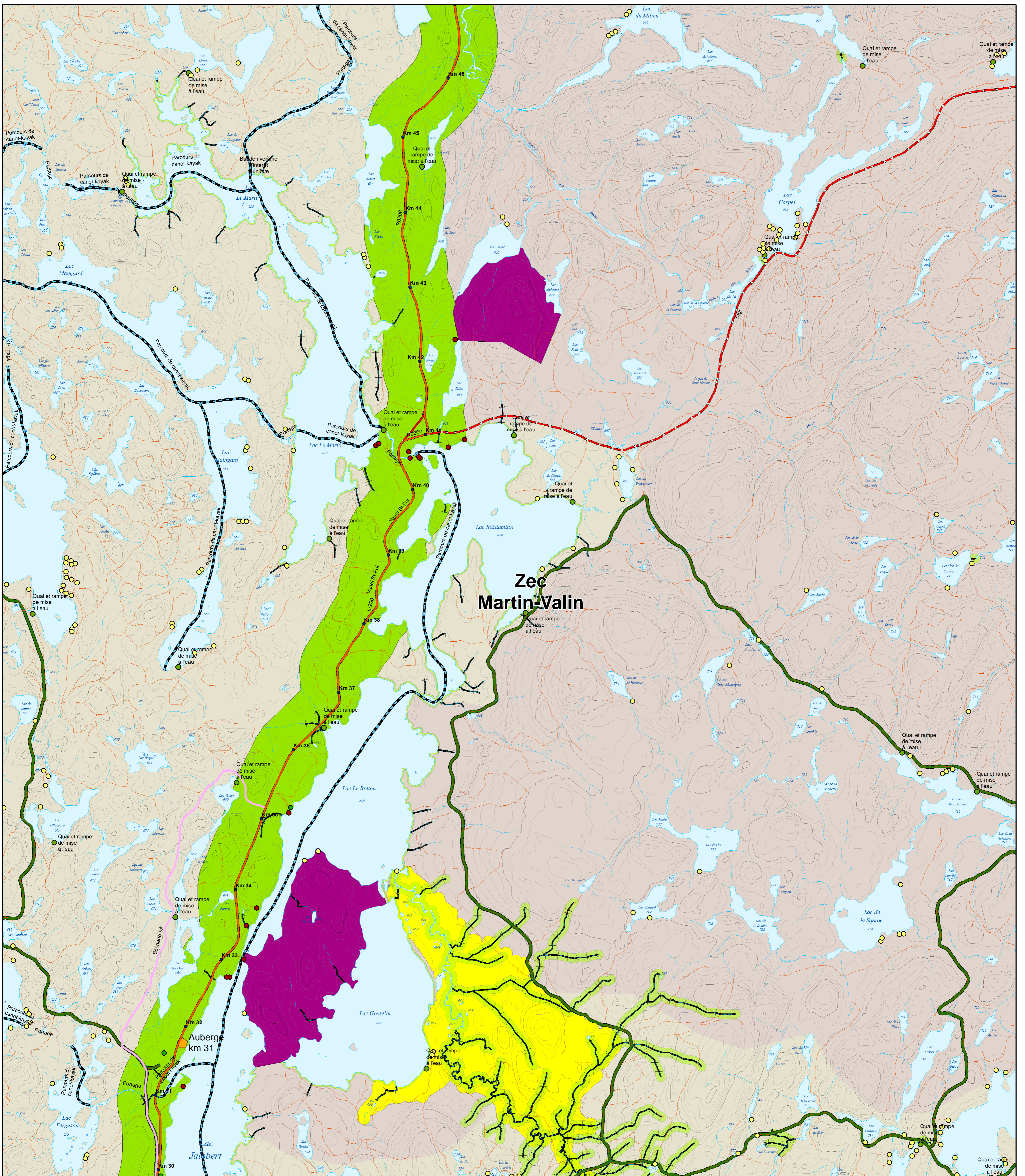


Scénario de transport Lac à Paul-St-Fulgence Carte 9



Légende

- Projet Lac à Paul
- KM Ariane Phosphate
- Villégiateurs hors 500m
- Droits fonciers (commerciaux-industriels)
- Camp autochtone
- Pont region 02
- Pont proposé DGR
- Auberge km 31
- KM83 L-200
- Lac_Vanel
- Digue Pamouscachou 1
- Milieux humides
- Zone tampon Chemin Ariane Phosphate 500m

Tracé proposé

- Chemin proposé Ariane Phosphate
- Descriptio**
- Proposition MFFP DGR
- Scénario 2A
- Scénario 3B
- Scénario 5A
- Scénario 6A
- Scénario 9A
- Chemins Numérotés
- Sentier Motoneige

Aires protégées désignées

- Parc national du Québec
- Réserve de biodiversité projetée
- Refuge biologique

Voie de communication

- Route
- Chemin
- Voie ferrée
- Chemin d'accès
- Sentier de Motoquid
- Sentier de piégeage autochtones

Site faunique d'intérêt

- Omble fontaine
- Rivière à saumon
- Omble fontaine
- Cours d'eau intermittent à omble de fontaine
- Cours d'eau tributaire à omble de fontaine
- Rivière et ruisseau d'intérêt faunique
- Site faunique d'intérêt

Habitats fauniques en protection

- Touladi

Territoire faunique structuré

- Pourvoirie à droits exclusifs
- Réserve faunique
- Zec

Parcours de canot-Kayak

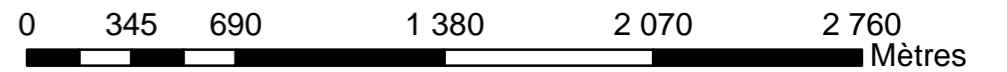
- Parcours de canot-kayak

Plan Caribou forestier

- Protection du caribou forestier

Métadonnée

Projection cartographique
Conique de Lambert avec deux parallèles d'échelle conservée (46° et 60°)



1/30 000

Sources

Base de données topographiques MRN 4 juin 2014 et administratives (BDTA 250 000)

Réalisation

Ministère des Ressources naturelles
Direction de l'expertise Énergie-Faune-Forêts-Mines-Territoire du Saguenay-Lac-Saint-Jean

Note : Le présent document n'a aucune portée légale.

© Gouvernement du Québec, juin 2014