

281700

284700

287700

290700

Projet de mine d'apatite du lac à Paul

Analyse comparative préliminaire de variantes de tracé - Secteur Saint-Fulgence

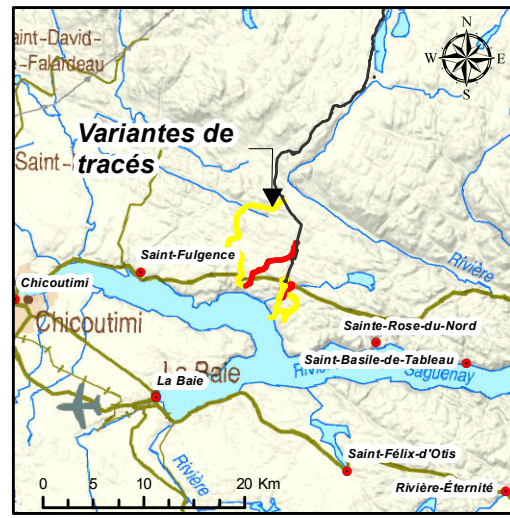
Sources : Groupe Nippour et Forchemex

1:50 000

0 0.5 1 2 Km

Figure 4.1

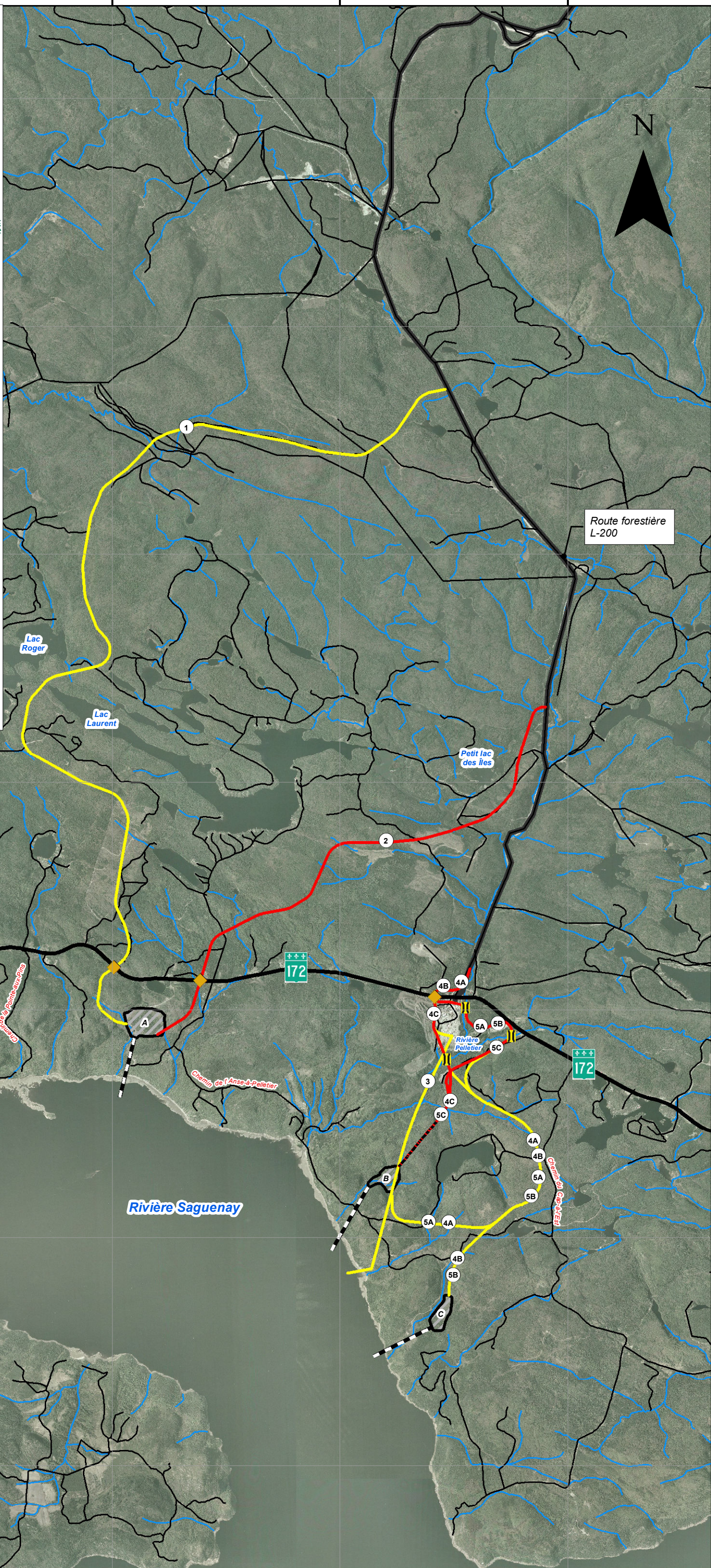
Mars 2014



Composantes du projet

- Pont à prévoir
- Viaduc à prévoir
- Portion de tracé en tunnel
- Tracés préférables
- Tracés étudiés
- Réseau routier
- Tracé de convoyeur
- Aire d'entreposage

Coordinate System: NAD 1983 MTM 7
 Projection: Transverse Mercator
 Datum: North American 1983
 False Easting: 304 800 0000
 False Northing: 0.0000
 Central Meridian: -70.5000
 Scale Factor: 0.9999
 Latitude Of Origin: 0.0000
 Units: Meter



Route forestière L-200

172

172

172

Rivière Saguenay

Chemin de Pointe-aux-Pins

Chemin de l'Anse-à-Pelletier

Rivière Peliculer

Chemin du Cap-à-Riz

A

B

C

4B 4A

4C

5A 5B

5C

3

4C

5C

4A

4B

5A

5B

4A

4B

5A

5B

4B

5B

5379000
5376000
5373000
5370000
5367000
5364000
5361000