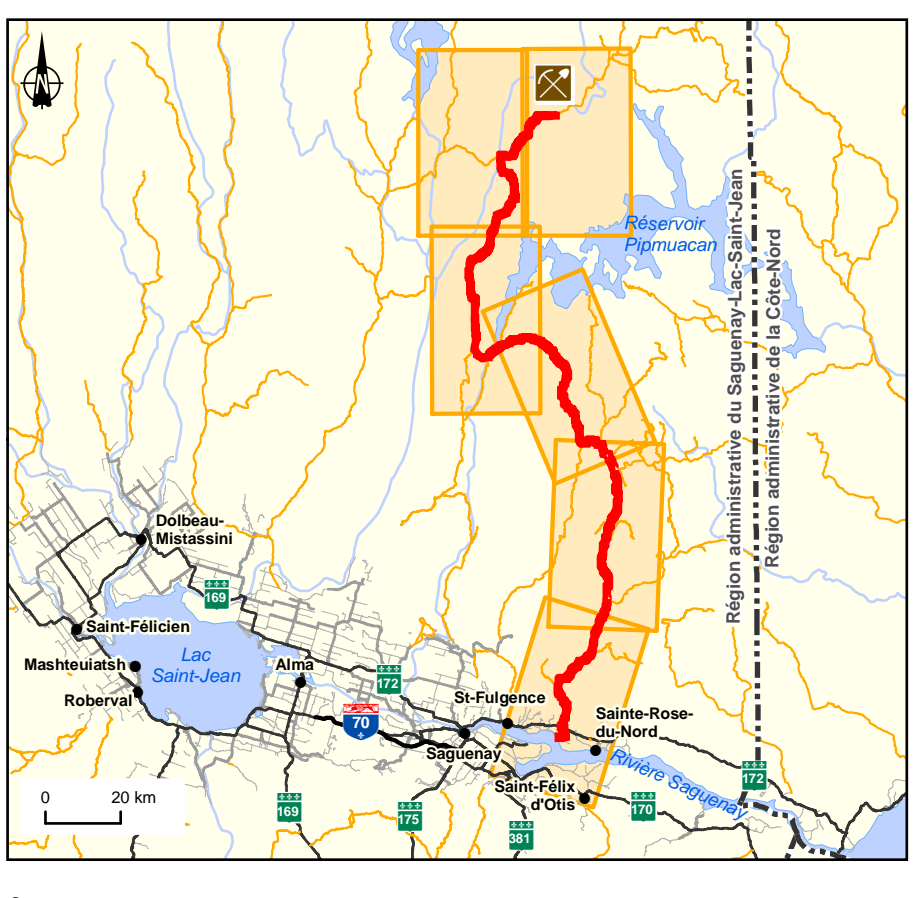


Consultation des communautés autochtones de Mashteuiatsh, Pessamit et Essipit dans le cadre du projet de mine du Lac-à-Paul d'Arianne Phosphate.

Utilisation du territoire sur une période remontant à 40 ans

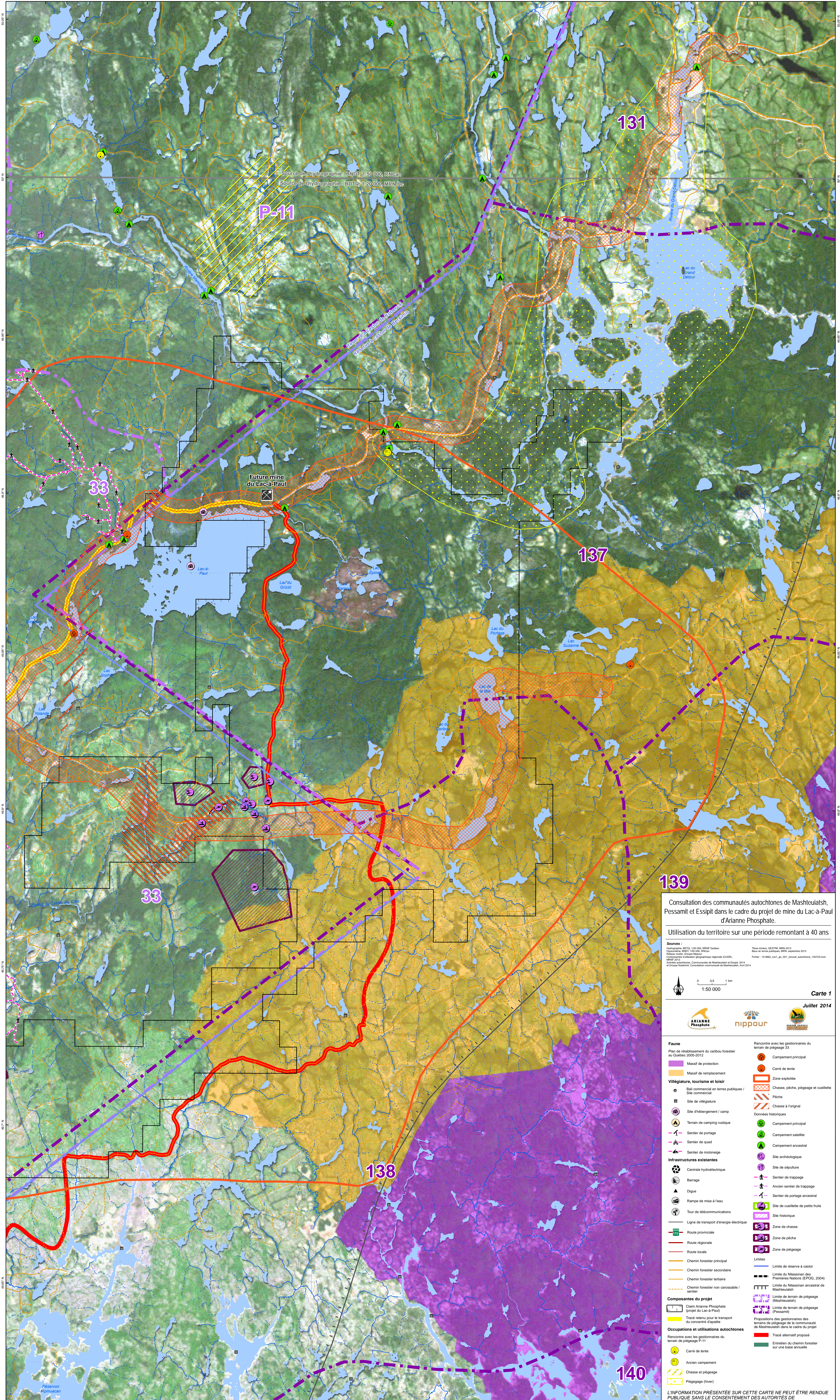


Sources :
 Hydrographie, BNQ, 1:250 000, MRNF Québec
 Réseau routier, Groupe Neppor
 Composantes d'utilisation géographique régionale (CUGR), MRNF 2013
 Titres miniers, GESTIM, MRN 2013
 Fichier : 13-062_situa_gr_consultation_24036_140722.mxd

1:225 000
 Juillet 2014



Infrastructures existantes	Composantes du projet
— Ligne de transport d'énergie électrique	⊗ Future mine du Lac-à-Paul
— Route provinciale	▭ Claim Arianne Phosphate (projet du Lac-à-Paul)
— Route régionale	▭ Zone potentielle d'établissement du site de transbordement et du quai
— Route locale	▭ Tracé retenu pour le transport du concentré d'apastite
— Chemin forestier principal	
— Chemin forestier secondaire	
— Chemin forestier tertiaire	
Activités autochtones	
— Limite de réserve à castor	
▭ Limite du Nissassin ancestral de Mashteuiatsh	
▭ Limite de terrain de piégeage (Mashteuiatsh)	
▭ Limite de terrain de piégeage (Pessamit)	
▭ Limite du Nissassin des Premières Nations (EPOG, 2004)	
▭ Nitassinan de la Première Nation d'Essipit	
▭ Nitassinan de la Première Nation de Bersimis	
▭ Nitassinan de la Première Nation de Mashteuiatsh	
▭ Nitassinan partie Sud-Ouest	



Source de l'hydrographie: BNDT, 1:50 000, RNCan
 Source de l'hydrographie: BDTQ, 1:20 000, MRN Qc

P-11

131

33

Future mine
du Lac-à-Paul

137

33

139

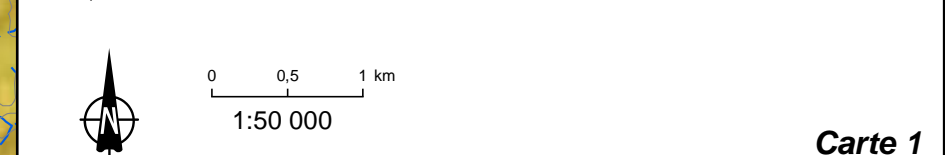
138

140

Consultation des communautés autochtones de Mashteuiatsh, Pessamit et Essipit dans le cadre du projet de mine du Lac-à-Paul d'Ariane Phosphate.

Utilisation du territoire sur une période remontant à 40 ans

Sources :
 Hydrographie: BNDT, 1:50 000, RNCan Québec
 Hydrographie: BDTQ, 1:20 000, MRN Qc
 Planes: NAD83, GCSNAD83
 Composantes d'analyse géographique régionale (EGOR),
 MARS 2013
 Actes du Séminaire Communautaire de Mashteuiatsh et Essipit, 2014
 Le Groupe Mashteuiatsh, Consultation communautaire de Mashteuiatsh, Avril 2014



Carte 1



- | | |
|--|--|
| <p>Faune</p> <ul style="list-style-type: none"> Massif de protection Massif de remplacement <p>Villégiature, tourisme et loisir</p> <ul style="list-style-type: none"> Bail commercial en terres publiques / Site commercial Site de villégiature Site d'hébergement / camp Terrain de camping rustique Sentier de portage Sentier de quad Sentier de motoneige <p>Infrastructures existantes</p> <ul style="list-style-type: none"> Centrale hydroélectrique Barrage Digue Rampe de mise à l'eau Tour de télécommunications Ligne de transport d'énergie électrique Route provinciale Route régionale Route locale Chemin forestier principal Chemin forestier secondaire Chemin forestier tertiaire Chemin forestier non carrossable / sentier <p>Composantes du projet</p> <ul style="list-style-type: none"> Claim Ariane Phosphate (projet du Lac-à-Paul) Tracé retenu pour le transport du concentré d'apatite <p>Occupations et utilisations autochtones</p> <ul style="list-style-type: none"> Carrière de terre Ancien campement Chasse et piégeage Piégeage (hiver) | <p>Rencontre avec les gestionnaires du terrain de piégeage 33</p> <ul style="list-style-type: none"> Campement principal Carrière de terre Zone exploitée Chasse, pêche, piégeage et cueillette Pêche Chasse à l'ongnat <p>Données historiques</p> <ul style="list-style-type: none"> Campement principal Campement satellite Campement ancestral Site archéologique Site de sépulture Site de trappage Ancien sentier de trappage Sentier de portage ancestral Site de cueillette de petits fruits Site historique Zone de chasse Zone de pêche Zone de piégeage <p>Limites</p> <ul style="list-style-type: none"> Limite de réserve à castor Limite du Nissassin des Premières Nations (EPOG, 2004) Limite du Nissassin ancestral de Mashteuiatsh Limite de terrain de piégeage (Mashteuiatsh) Limite de terrain de piégeage (Pessamit) Propositions des gestionnaires des terrains de piégeage de la communauté de Mashteuiatsh dans le cadre du projet Tracé alternatif proposé Entretien du chemin forestier sur une base annuelle |
|--|--|

L'INFORMATION PRÉSENTÉE SUR CETTE CARTE NE PEUT ÊTRE RENDUE PUBLIQUE SANS LE CONSENTEMENT DES AUTORITÉS DE PEKUAKAMIUNUATSH TAKUHKIKAN

Consultation des communautés autochtones de Mashteuiatsh, Pessamit et Essipit dans le cadre du projet de mine du Lac-à-Paul d'Arianne Phosphate.

Utilisation du territoire sur une période remontant à 40 ans

Sources : Hydrographie BNDT, 1:50 000, MRN Québec; Hydrographie BDTQ, 1:50 000, RNCan; Planche de coupe topographique; Carte géologique régionale (GDR); MNT 2013; Carte communale de Mashteuiatsh et Essipit, 2014; MNT 2013; Carte communale de Pessamit, 2014; et Groupe National, Consultation communale de Mashteuiatsh, Avril 2014.



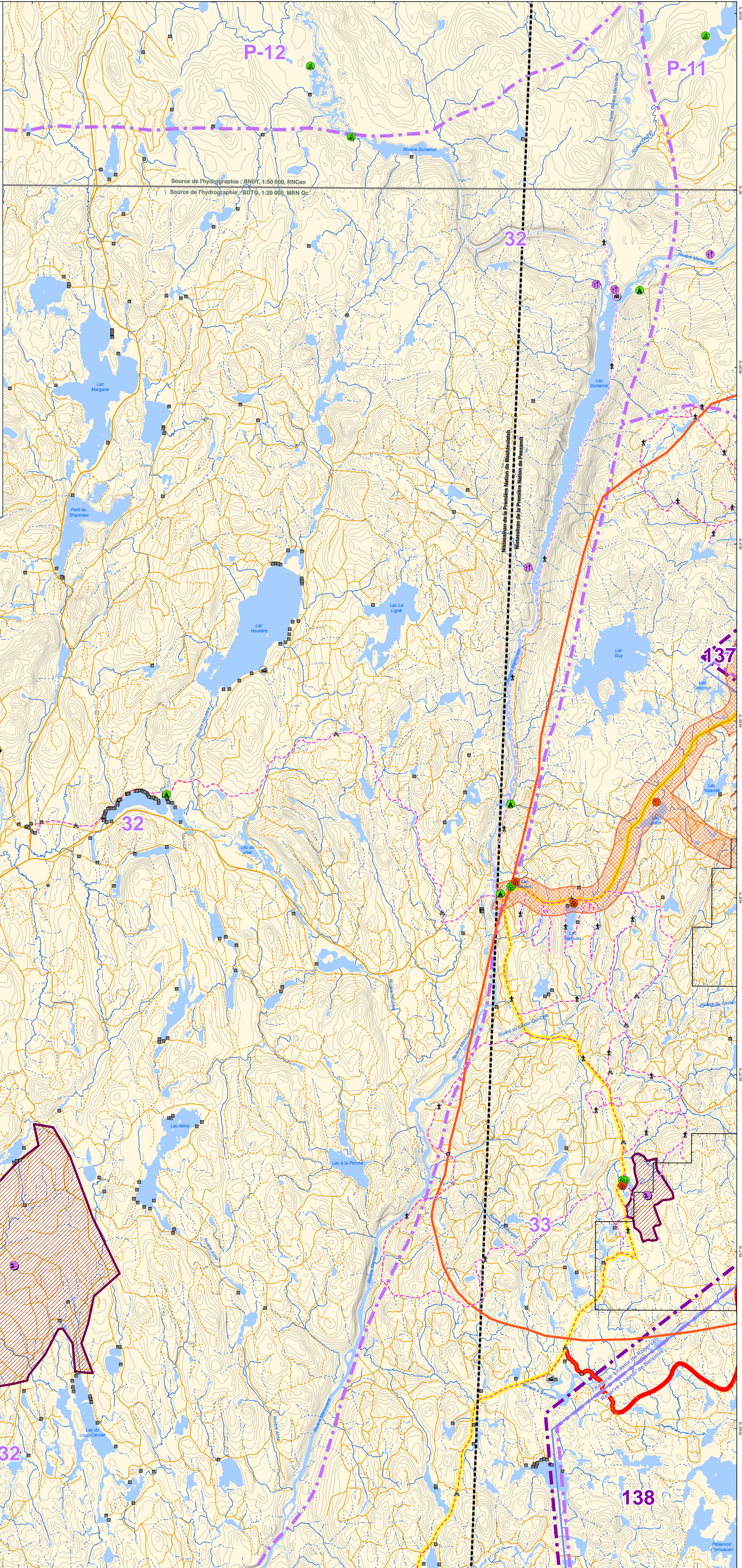
Carte 2

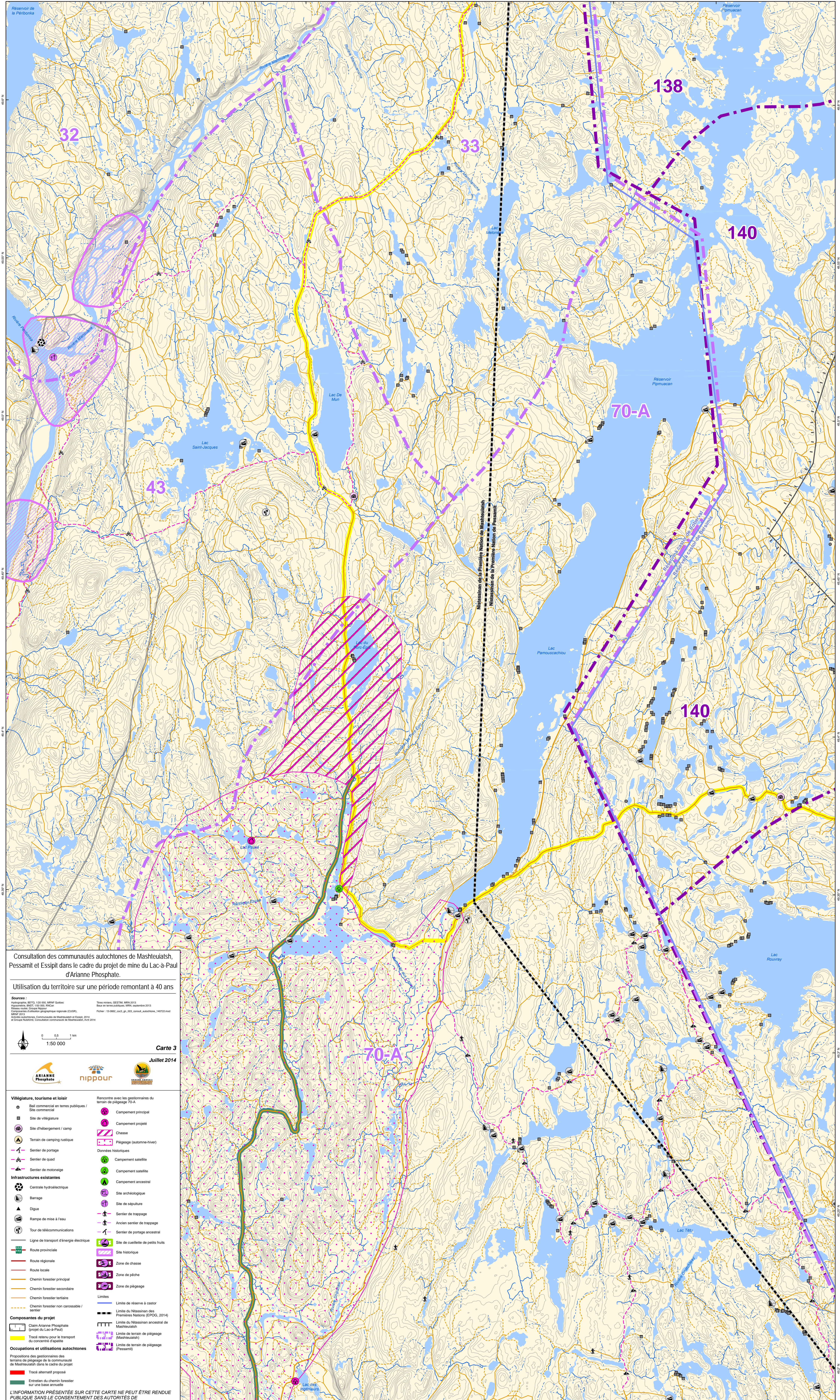
Juillet 2014



Villégiature, tourisme et loisir		Rencontre avec les gestionnaires du terrain de piégeage 33	
●	Bail commercial en terres publiques / Site commercial	●	Campement principal
■	Site de villégiature	●	Carré de tente
○	Site d'hébergement / camp	●	Ancien campement
▲	Terrain de camping rustique	■	Zone exploitée
—▲—	Sentier de portage	■	Chasse, pêche, piégeage et cueillette
—▲—	Sentier de quai	■	Pêche
—▲—	Sentier de motoneige	■	Chasse à l'origine
Infrastructures existantes		Données historiques	
⚡	Centrale hydroélectrique	●	Campement principal
■	Barrage	●	Campement satellite
▲	Digue	●	Campement ancestral
▲	Rampe de mise à l'eau	●	Site archéologique
Ⓣ	Tour de télécommunications	▲	Site de sépulture
—	Ligne de transport d'énergie électrique	—▲—	Sentier de trappage
—	Route provinciale	—▲—	Ancien sentier de trappage
—	Route régionale	—▲—	Sentier de portage ancestral
—	Route locale	■	Site de cueillette de petits fruits
—	Chemin forestier principal	■	Site historique
—	Chemin forestier secondaire	■	Zone de chasse
—	Chemin forestier tertiaire	■	Zone de pêche
—	Chemin forestier non carrossable / sentier	■	Zone de piégeage
Composantes du projet		Limites	
■	Clam Arianne Phosphate (projet du Lac-à-Paul)	—	Limite de réserve à castor
■	Traçé retenu pour le transport du concentré d'apatite	—	Limite du Nisissinan des Premières Nations (EPNG, 2004)
Occupations et utilisations autochtones		—	Limite du Nisissinan ancestral de Mashteuiatsh
■	Propositions des gestionnaires des terrains de piégeage de la communauté de Mashteuiatsh dans le cadre du projet	—	Limite de terrain de piégeage (Mashteuiatsh)
■	Traçé alternatif proposé	—	Limite de terrain de piégeage (Pessamit)
■	Entretien du chemin forestier sur une base annuelle	—	Limite de terrain de piégeage (Pessamit)

L'INFORMATION PRÉSENTÉE SUR CETTE CARTE NE PEUT ÊTRE RENDUE PUBLIQUE SANS LE CONSENTEMENT DES AUTORITÉS DE PEKUAKAMILNUTSH TAKUHIKAN





Consultation des communautés autochtones de Mashteuiatsh, Pessamit et Essipit dans le cadre du projet de mine du Lac-à-Paul d'Arianne Phosphate.

Utilisation du territoire sur une période remontant à 40 ans

Sources : Hydrologie, IGN, 1:50 000, MNF Québec; Topographie, IGN, 1:50 000, PNC; Réseau routier, Groupe Phospor; Réseau électrique, Hydro-Québec; Données historiques, CDSR; MNF, 2013; Arianne Phosphate, Communauté de Mashteuiatsh et Essipit, 2014; Arianne Phosphate, Communauté de Pessamit, 2014; Groupe Nipour, Consultation communautaire de Mashteuiatsh, Avril 2014.

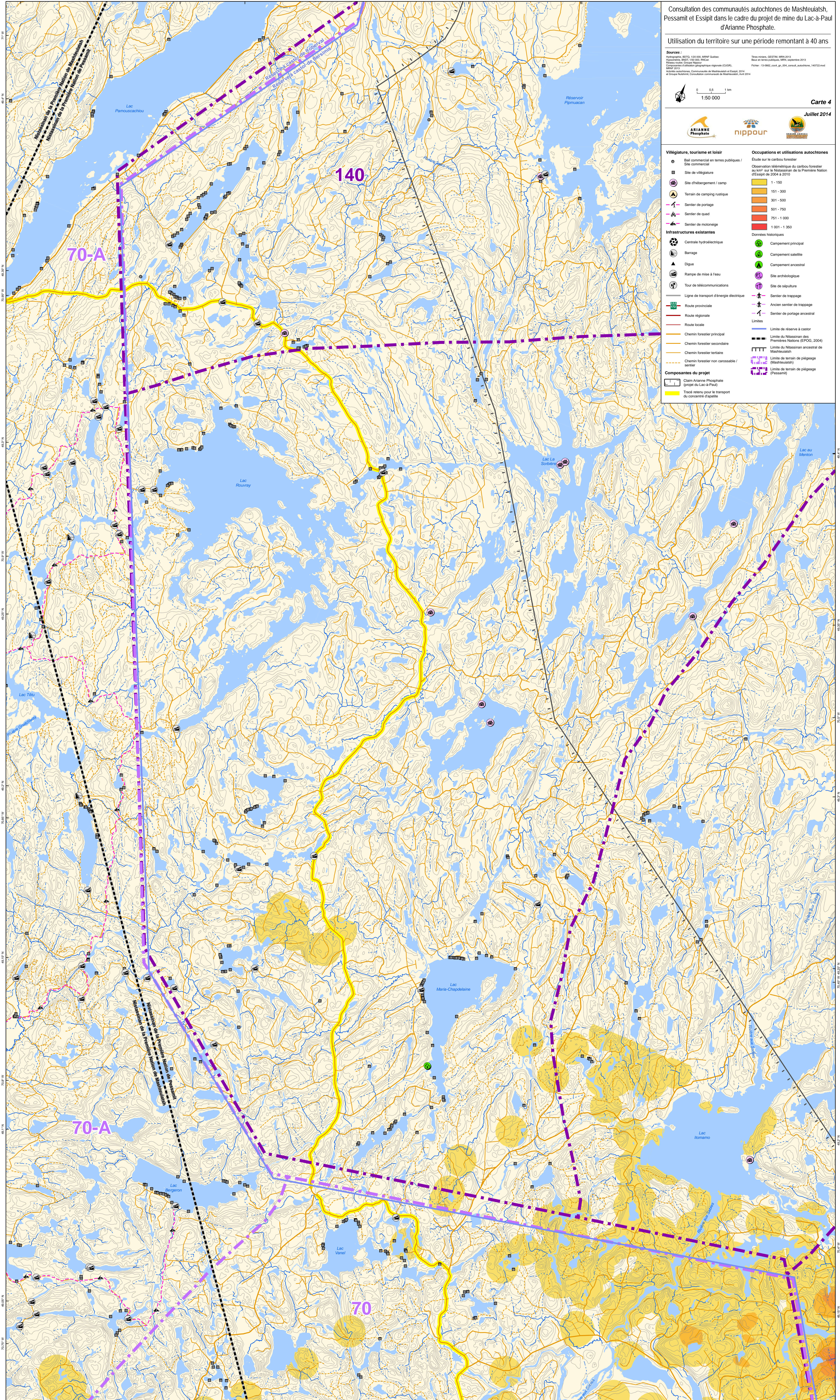


Carte 3
Juillet 2014



- | | |
|---|--|
| Villégiature, tourisme et loisir | Rencontres avec les gestionnaires du terrain de piégeage 70-A |
| ● Bail commercial en terres publiques / Site commercial | ● Campement principal |
| ■ Site de villégiature | ● Campement projeté |
| ⊙ Site d'hébergement / camp | ■ Chasse |
| ⊙ Terrain de camping rustique | ■ Piégeage (automne-hiver) |
| — Sentier de portage | Données historiques |
| — Sentier de quid | ● Campement satellite |
| — Sentier de motoneige | ● Campement satellite |
| Infrastructures existantes | ● Campement ancestral |
| ⊙ Centrale hydroélectrique | ● Site archéologique |
| ⊙ Barrage | ● Site de sépulture |
| ⊙ Dighe | — Sentier de trappage |
| ⊙ Rampe de mise à l'eau | — Ancien sentier de trappage |
| ⊙ Tour de télécommunications | — Sentier de portage ancestral |
| — Ligne de transport d'énergie électrique | ● Site de cueillette de petits fruits |
| — Route provinciale | ■ Site historique |
| — Route régionale | ■ Zone de chasse |
| — Route locale | ■ Zone de pêche |
| — Chemin forestier principal | ■ Zone de piégeage |
| — Chemin forestier secondaire | Limites |
| — Chemin forestier tertiaire | — Limite de réserve à castor |
| — Chemin forestier non carrossable / sentier | — Limite du Niasasin des Premières Nations (EPCG, 2014) |
| Composantes du projet | — Limite du Niasasin ancestral de Mashteuiatsh |
| ■ Clam Arianne Phosphate (projet du Lac-à-Paul) | — Limite de terrain de piégeage (Mashteuiatsh) |
| — Tracé retenu pour le transport du concentrateur d'apatite | — Limite de terrain de piégeage (Pessamit) |
| Occupations et utilisations autochtones | |
| — Tracé alternatif proposé | |
| — Entretien du chemin forestier sur une base annuelle | |

L'INFORMATION PRÉSENTÉE SUR CETTE CARTE NE PEUT ÊTRE RENDUE PUBLIQUE SANS LE CONSENTEMENT DES AUTORITÉS DE PEKUAKAMILUNUTSH TAKUHIKAN



Consultation des communautés autochtones de Mashteuiatsh, Pessamit et Essipit dans le cadre du projet de mine du Lac-à-Paul d'Ariane Phosphate.

Utilisation du territoire sur une période remontant à 40 ans

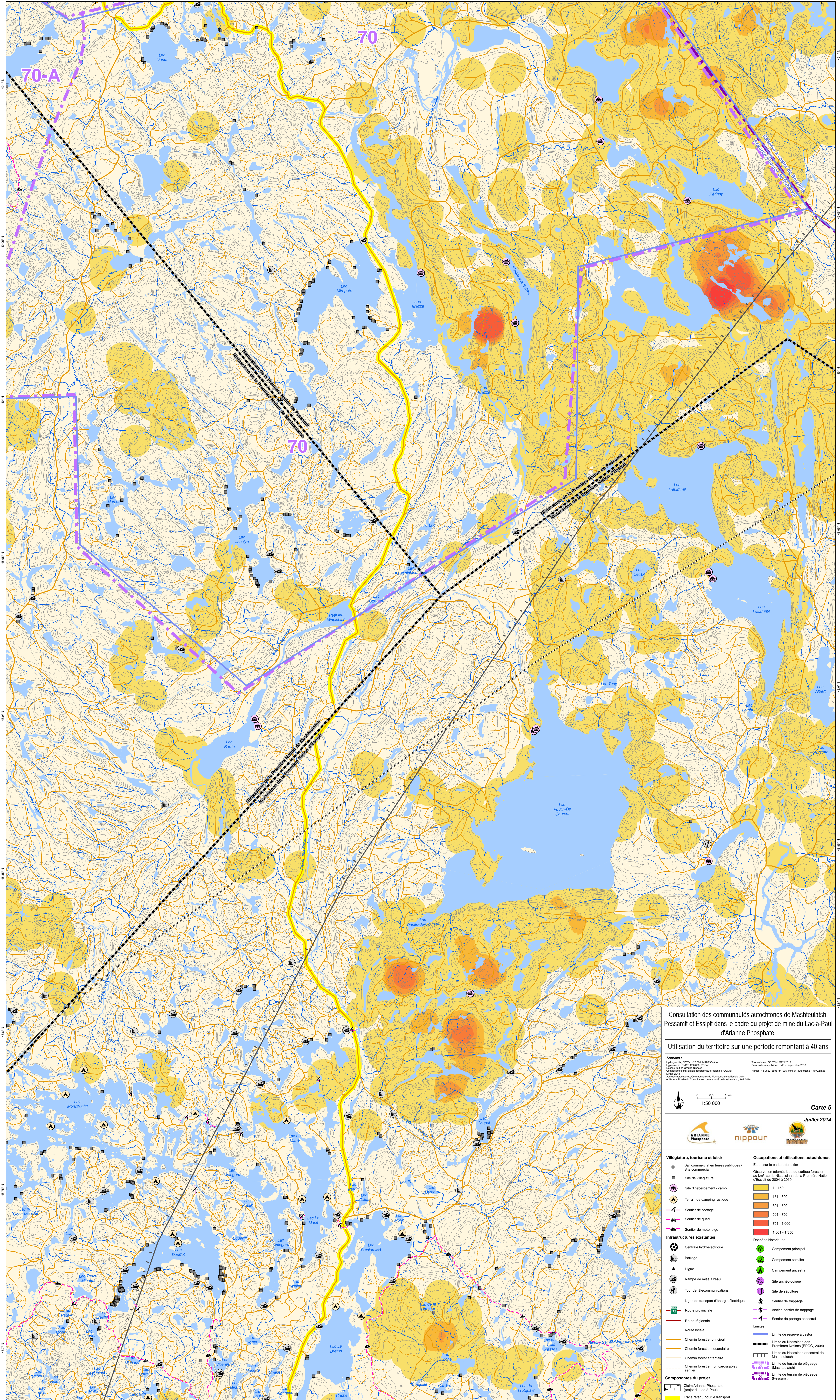
Sources :
 Topographie: IGN, 1:50 000, 1974
 Hydrographie: IGN, 1:50 000, 1974
 Réserve Ind. Castor Roberval
 Comptes rendus d'audition géographiques régionale (CGRG), 2013
 Mémoire de la Commission des Communautés Autochtones d'Essipit, 2014
 Mémoire de la Commission des Communautés Autochtones de Mashteuiatsh, 2014
 Groupe Nipour, Consultation communautaire de Mashteuiatsh, Juin 2014



Carte 4
 Juillet 2014



Villégiature, tourisme et loisir		Occupations et utilisations autochtones		
●	Bail commercial en terres publiques / Site commercial	■	Étude sur le caribou forestier	
■	Site de villégiature	■	Observation télémétrique du caribou forestier au sein du Nécessaire de la Première Nation d'Essipit de 2004 à 2010	
●	Site d'hébergement / camp	■	1 - 150	
▲	Terrain de camping rustique	■	151 - 300	
▲	Sentier de portage	■	301 - 500	
▲	Sentier de quad	■	501 - 750	
▲	Sentier de motoneige	■	751 - 1 000	
▲	Sentier de motoneige	■	1 001 - 1 350	
Infrastructures existantes		Données historiques		
⚡	Centrale hydroélectrique	⚡	Campement principal	
⚡	Barrage	⚡	Campement satellite	
▲	Digue	⚡	Campement ancestral	
▲	Rampe de mise à feu	⚡	Site archéologique	
Ⓜ	Tour de télécommunications	⚡	Site de sépulture	
⚡	Ligne de transport d'énergie électrique	⚡	Sentier de trappage	
⚡	Route provinciale	⚡	Ancien sentier de trappage	
⚡	Route régionale	⚡	Sentier de portage ancestral	
⚡	Route locale	⚡	Limites	
⚡	Chemin forestier principal	⚡	Limite de réserve à castor	
⚡	Chemin forestier secondaire	⚡	■	■
⚡	Chemin forestier tertiaire	⚡	■	■
⚡	Chemin forestier non carrossable / sentier	⚡	■	■
⚡	Claim Ariane Phosphate (projet du Lac-à-Paul)	⚡	■	■
⚡	Tracé retenu pour le transport du concentré d'aplatte	⚡	■	■



Consultation des communautés autochtones de Mashteuiatsh, Pessamit et Esspit dans le cadre du projet de mine du Lac-à-Paul d'Ariane Phosphate.

Utilisation du territoire sur une période remontant à 40 ans

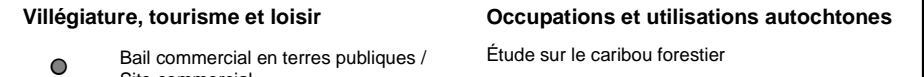
Sources :
 Hydrographie: BCOT, 1:50 000, 1987; Goulet; Hydrographie: BCOT, 1:50 000, 1987; Goulet; Composantes d'utilisation géographique régionale (CUGR), 1988-2013; Actuelles autochtones, Communauté de Mashteuiatsh et Esspit, 2014 et Groupe Nipour, Communauté autochtone de Mashteuiatsh, Août 2014

Travaux: GÉOMAT, Mars 2013; Site de mise à feu, ARK, septembre 2013; Fiche: 13-0662_cad.q_005_consult_autochtone_140722.mxd

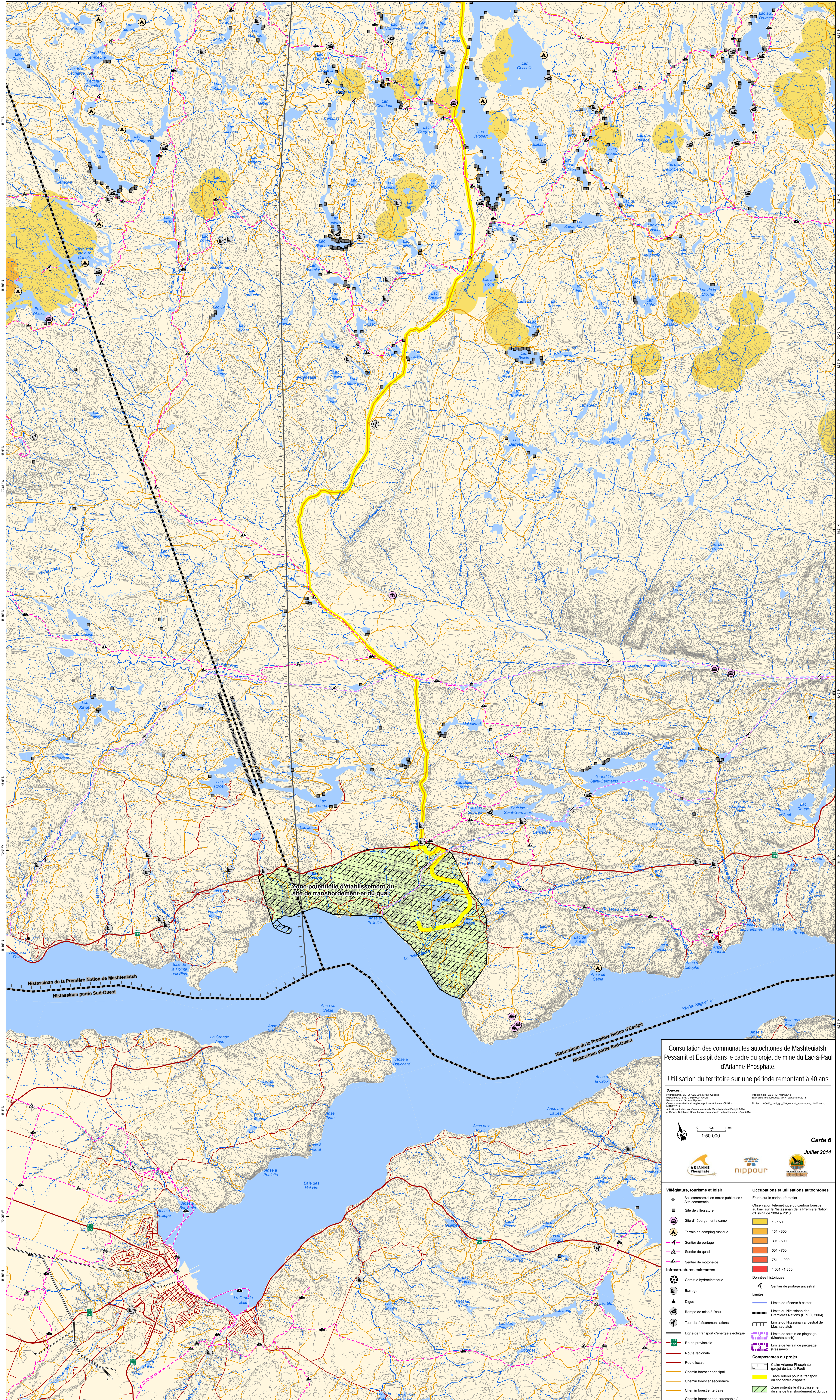


Carte 5

Juillet 2014



Villégiature, tourisme et loisir	Occupations et utilisations autochtones
● Bail commercial en terres publiques / Site commercial	● Etude sur le caribou forestier
● Site de villégiature	● Observation télémétrique du caribou forestier au km ² sur la Niassassin de la Première Nation d'Esspit de 2004 à 2010
● Site d'hébergement / camp	■ 1 - 150
▲ Terrain de camping rustique	■ 151 - 300
— Sentier de portage	■ 301 - 500
— Sentier de quad	■ 501 - 750
— Sentier de motoneige	■ 751 - 1 000
● Centrale hydroélectrique	■ 1 001 - 1 350
● Barrage	● Données historiques
▲ Digue	● Campement principal
▲ Rampe de mise à feu	● Campement satellite
● Tour de télécommunications	● Campement ancestral
— Ligne de transport d'énergie électrique	● Site archéologique
— Route provinciale	● Site de sépulture
— Route régionale	● Sentier de trappage
— Route locale	● Ancien sentier de trappage
— Chemin forestier principal	● Sentier de portage ancestral
— Chemin forestier secondaire	— Limites
— Chemin forestier tertiaire	— Limite de réserve à castor
— Chemin forestier non carrossable / sentier	— Limite du Niassassin des Premières Nations (EPOG, 2004)
— Tracé retenu pour le transport du concentré d'apatite	— Limite du Niassassin ancestral de Mashteuiatsh
	— Limite de terrain de piégeage (Mashteuiatsh)
	— Limite de terrain de piégeage (Pessamit)



Consultation des communautés autochtones de Mashteuiatsh, Pessamit et Essipit dans le cadre du projet de mine du Lac-à-Paul d'Ariane Phosphate.

Utilisation du territoire sur une période remontant à 40 ans

Sources :
 Hydrographie, BDTG, 1:50 000, MNRF Québec
 Topographie, BDTG, 1:50 000, INRC
 Réseau routier, Carthage Provenance-Québec (CQPR)
 MNTM 2013
 Données historiques, Communautés de Mashteuiatsh et Essipit 2014
 et Groupe Nipour, Comité consultatif de Mashteuiatsh, Août 2014



Carte 6
 Juillet 2014



Villégiature, tourisme et loisir	Occupations et utilisations autochtones
● Bail commercial en terres publiques / Site commercial	● Étude sur le caribou forestier
● Site de villégiature	● Observation télémétrique du caribou forestier au sol sur le Nissassinan de la Première Nation d'Essipit de 2004 à 2010
▲ Terrain de camping rustique	■ 1 - 150
— Sentier de portage	■ 151 - 300
— Sentier de quad	■ 301 - 500
— Sentier de motoneige	■ 501 - 750
— Centrale hydroélectrique	■ 751 - 1 000
— Barrage	■ 1 001 - 1 350
▲ Digue	— Données historiques
— Rampe de mise à l'eau	— Sentier de portage ancestral
— Tour de télécommunications	— Limites
— Ligne de transport d'énergie électrique	— Limite de réserve à caribou
— Route provinciale	— Limite du Nissassinan des Premières Nations (G.P.G., 2004)
— Route régionale	— Limite du Nissassinan ancestral de Mashteuiatsh
— Route locale	— Limite de terrain de piégeage (Mashteuiatsh)
— Chemin forestier principal	— Limite de terrain de piégeage (Pessamit)
— Chemin forestier secondaire	— Limite de terrain de piégeage (Essipit)
— Chemin forestier tertiaire	— Composantes du projet
— Chemin forestier non carrossable / sentier	— Claim Ariane Phosphate (projet du Lac-à-Paul)
	— Tracé retenu pour le transport du concentré d'apaptite
	— Zone potentielle d'établissement du site de transbordement et du quai