

12/05/2014

Mémo

À

Jean-Sébastien David

De

Dany S Pierre

CC

[Nom]

Re

Tracer Baie Comeau

Commentaires :

Allo Jean-Sébastien

Voici certains commentaires sur le dossier tracer Baie Comeau vs. St Fulgence.

Regardé, 2 scénarios possibles avec Dominique Gagnon de Nippour pour Baie Comeau (voir carte scénario A et B)

Distance total de transport

- Scénario A = 395 km. Côte Nord
- Scénario B = 356 km. Côte Nord
- Scénario C = 230 km. St Fulgence

- Pour les deux scénarios (A et B), utilisation de la route 389, route normée du MTQ pour 22km. et une route urbaine dans la municipalité de Baie Comeau, pour 8 km. Total de 30 km. Asphalté, **donc besoin d'un site de transbordement pour camion hors norme a camion normé pour nous rendre à un port**. Avec une horaire de transport de 7 jours sur 7, sur deux quart de 7 jours

- Deux ports possible a Baie Comeau, celui d'ALCOA et celui de PFR qui est aussi utilisé par le traversier Baie Comeau Matane.(Zone urbaine et industrielle)

- Pour scénario C, un port à construire, secteur St Fulgence

- Temps de cycle pour le transport aller et retour.
 - Scénario A 395 km aller + 395km. retour = 785km a une vitesse moyenne de 45km/h, donne 17h45m de route, plus 3h00 de non productif

[Société]

Tél [Téléphone]

Télécopie [Télécopie]

[Adresse postale]

[Ville, code postal]

[Site web]

[Messagerie électronique]

Remplacer par un

LOGO

(chargement/déchargement, repas inspection etc.) Total de 20h45m pour un voyage. **Donc besoin de trois chauffeurs par camion pour faire un circuit.**

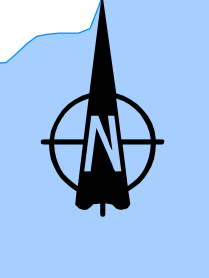
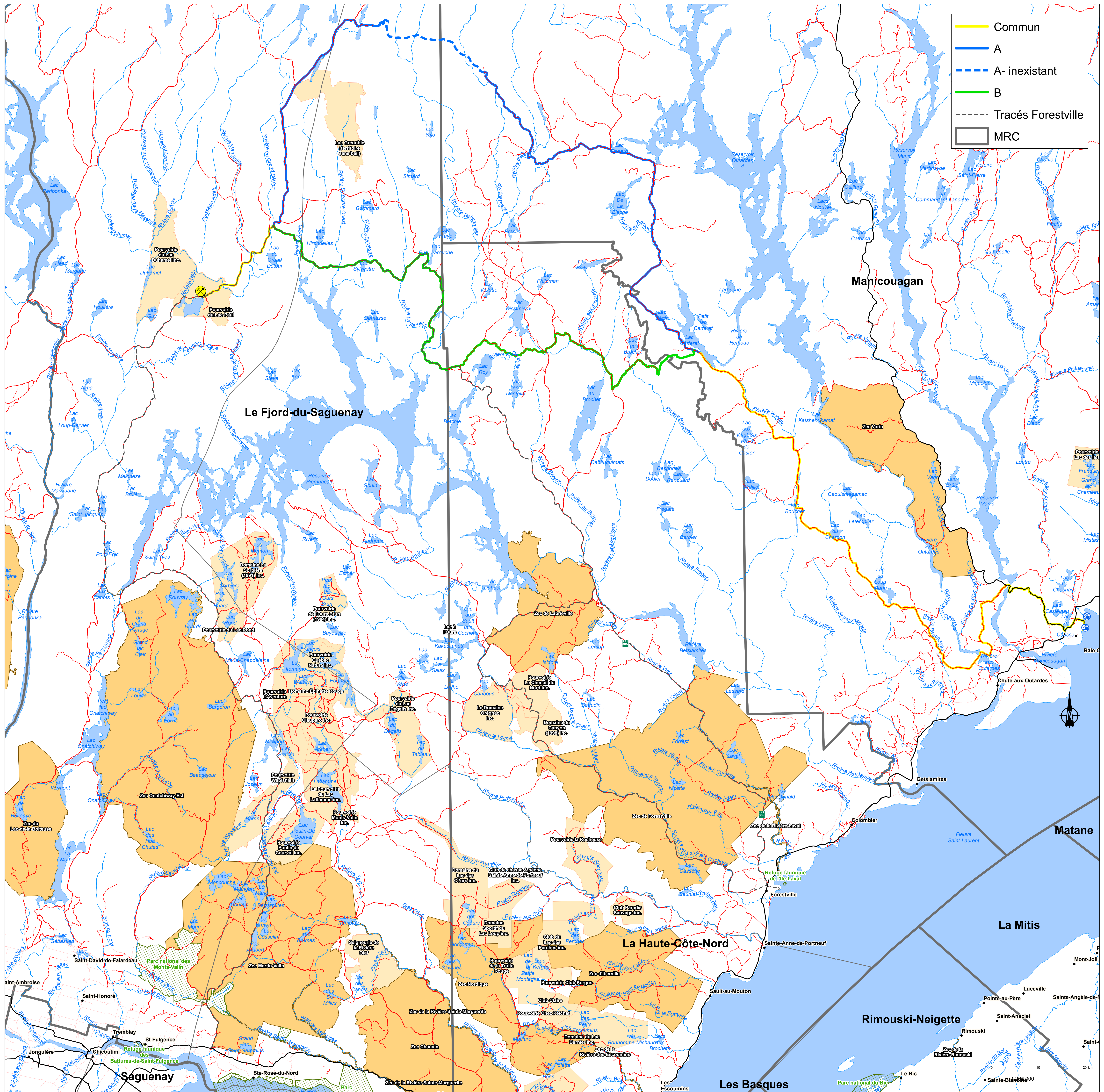
- Scénario B 356 km aller + 356 retour = 712km a une vitesse moyenne de 45km/h, donne 16h00 de route, plus 3h00 de non productif (chargement/déchargement, repas inspection etc.) Total de 19h00 pour un circuit. **Donc besoin de trois chauffeurs par camion pour faire un circuit.**

- Scénario C 230km aller + 230km retour = 460km a une vitesse moyenne de 45km/h, donne 10h00 de route, plus 2h00 de non productif (chargement/déchargement, repas inspection etc.) Total de 12h00 pour un circuit. **Donc besoin de deux chauffeurs par camion pour faire un circuit.** Avec une horaire de transport de 5 jours sur 7, pas d'opération de transport, k les fin de semaine.

○

- Scénario A Tracer sur trois MRC (Fjord, Haute Côte Nord et Manicouagan)
 - Scénario B Tracer sur deux MRC (Fjord et Manicouagan)
 - Scénario C Tracer sur une MRC (Fjord)
-

- Commun
- A
- A- inexistant
- B
- Tracés Forestville
- MRC



10 20 km