

Mémoire

Projet Mine Lac-à-Paul

Ursula Larouche, Présidente de la TRCM
Réal Daigneault, Coordonnateur de la TRCM

Bureau d'audiences publiques sur
l'environnement
Mai 2015

Plan de la présentation

1. Présentation des intervenants
2. Le développement minéral au SLSJ
3. Le projet de mine du Lac-à-Paul

La table régionale de concertation minière



- Créé en 2012 dans le cadre d'une entente spécifique régionale sur le développement minéral sous l'égide de la CRÉ SLSJ
- Concertation régionale entre les intervenants du secteur minéral
- Agent de développement minéral pour le SLSJ
- Relais du Fonds minier SLSJ
- Actions visant à promouvoir les projets d'exploration, d'extraction et de transformation dans un esprit de développement minéral durable

La table régionale de concertation minière



Objectifs

- Réaliser de projets de développement minéral avec emphase sur le métaux stratégiques et minéraux industriels
- Développer et promouvoir le potentiel minéral SLSJ
- Soutenir la prospection au SLSJ
- Animer le milieu

Principaux projets et activités en cours

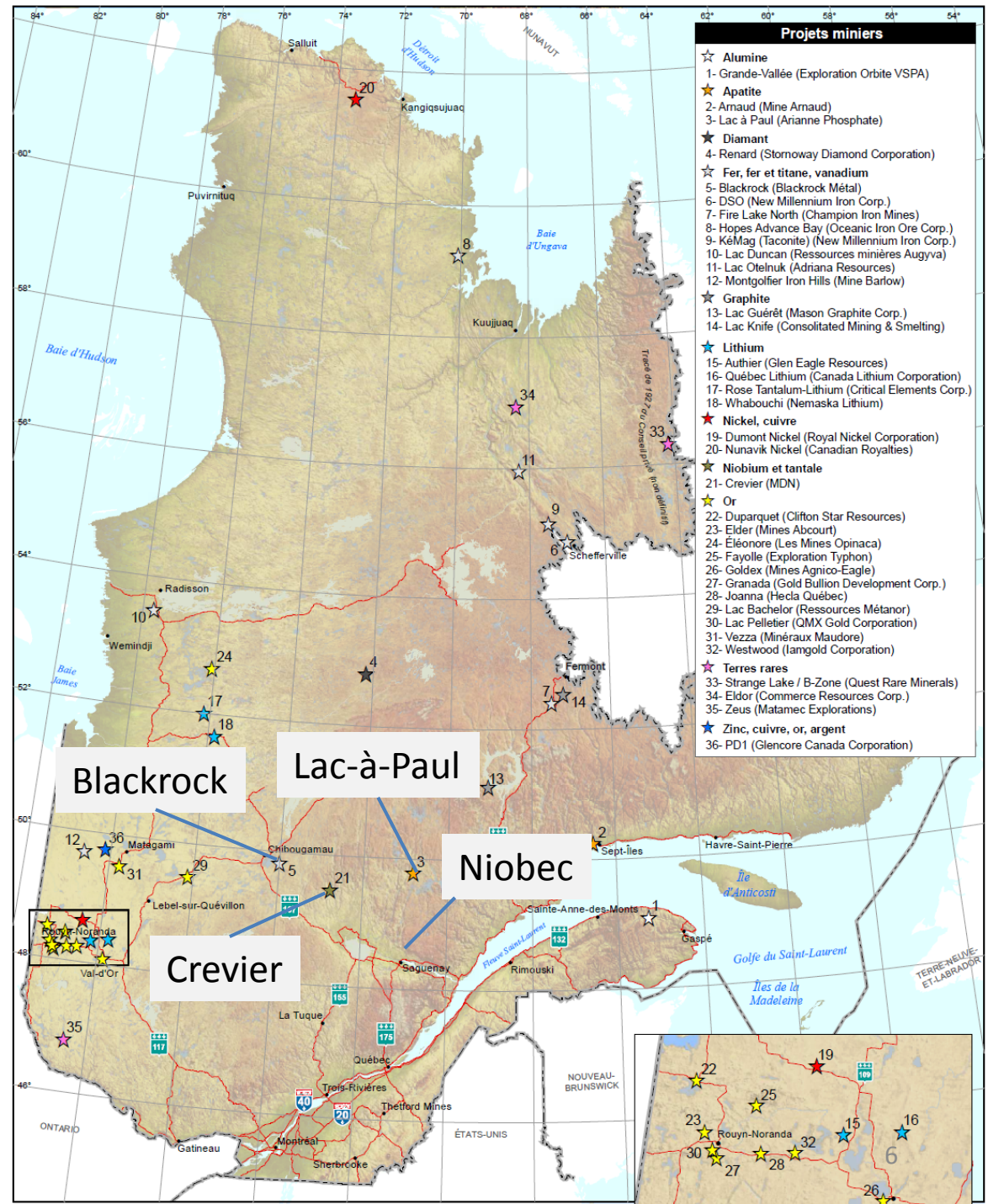
- Carte routière minérale
- Acquisition de connaissances sur les granites, les gîtes et la géologie(PAC3G)
- Formation et soutien aux prospecteurs
- Diffusion publique via le Forum minier régional

Développement minier de la région Saguenay-Lac-Saint-Jean

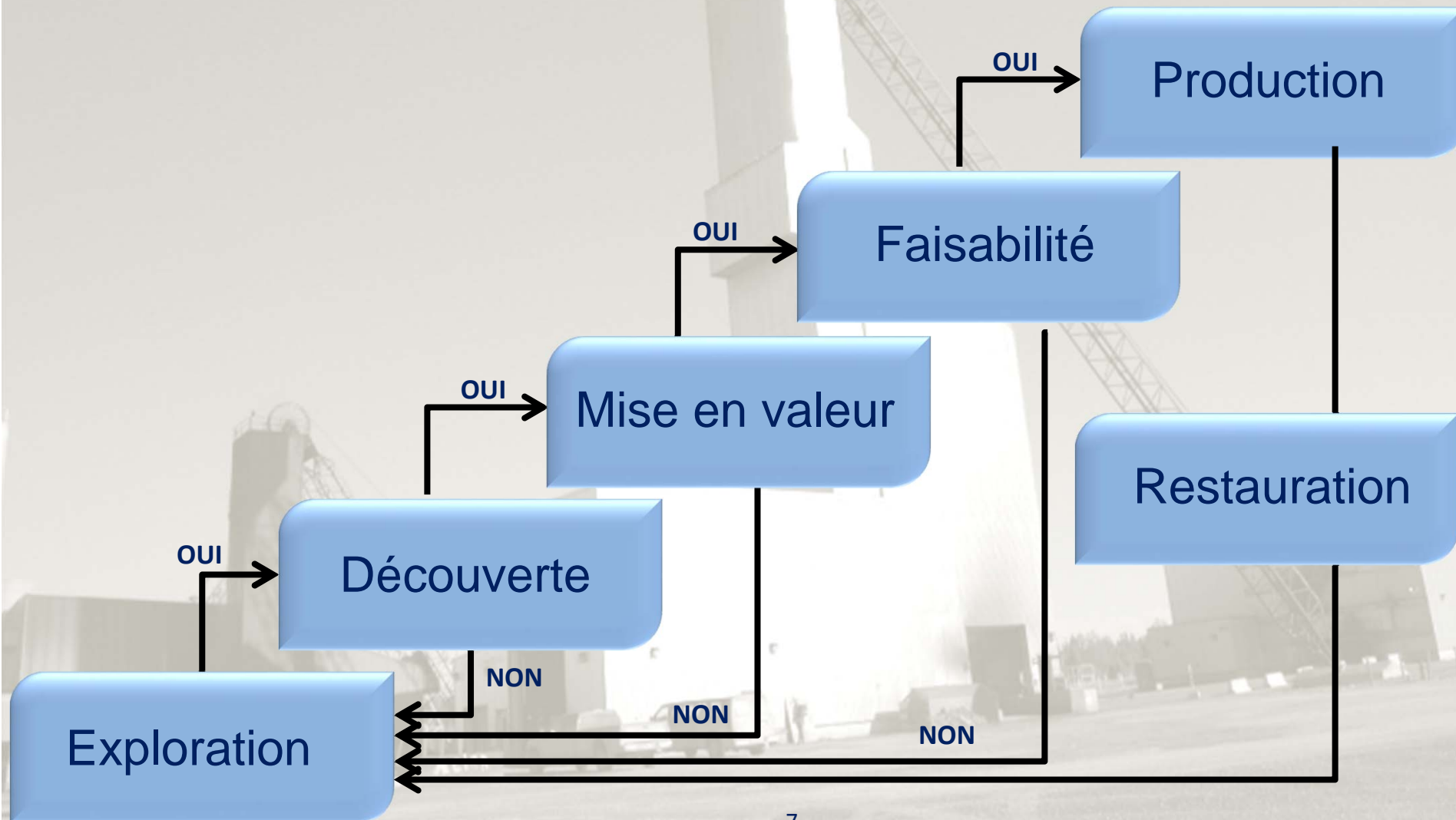
- Phénomène relativement récent
- Caractéristiques géologiques régionales particulières
- Développement minier régional
 - Métaux haute-technologie (Nb, Ta, Terres-rares)
 - Minéraux industriels
 - Apatite (phosphate)
 - Pierre dimensionnelle



Projets miniers en développement au Québec

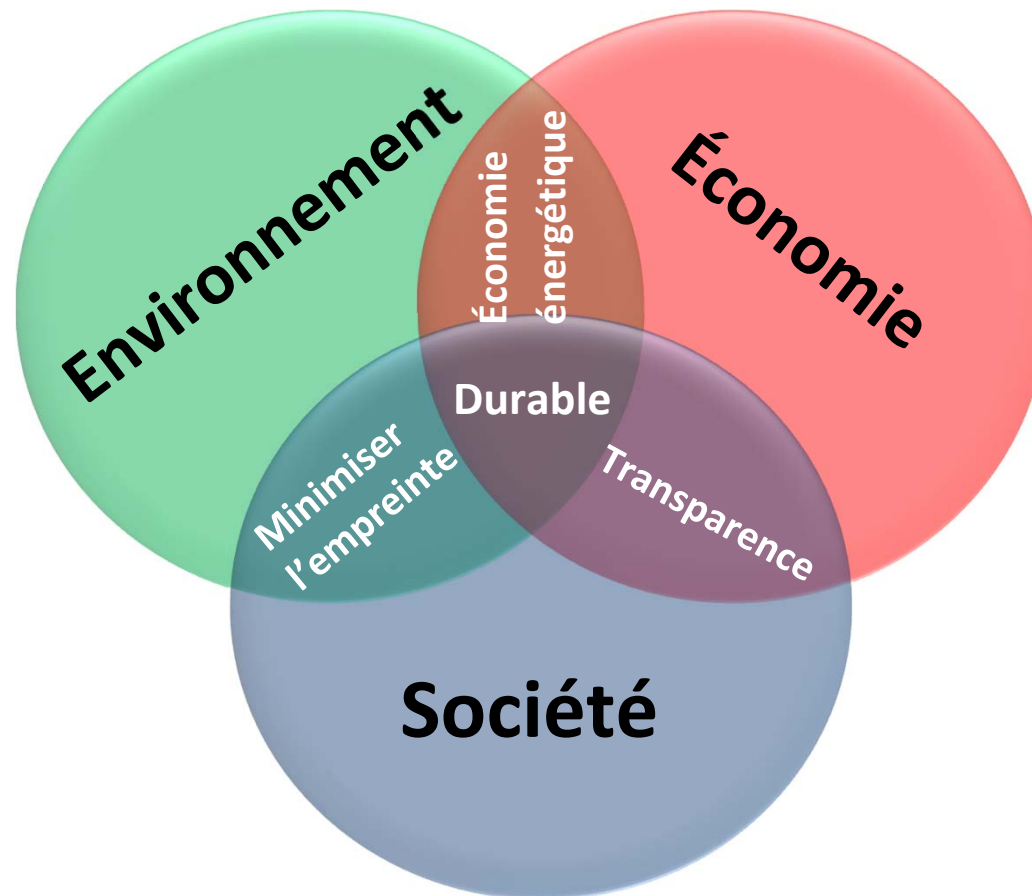


La marche vers le développement économique



Développement minier durable (DMD)

Le DMD implique le développement responsable lors de toutes les phases du cycle minier.



La Carte routière minérale (*version Béta*)

https://consorem.uqac.ca/trcm_slsj.html

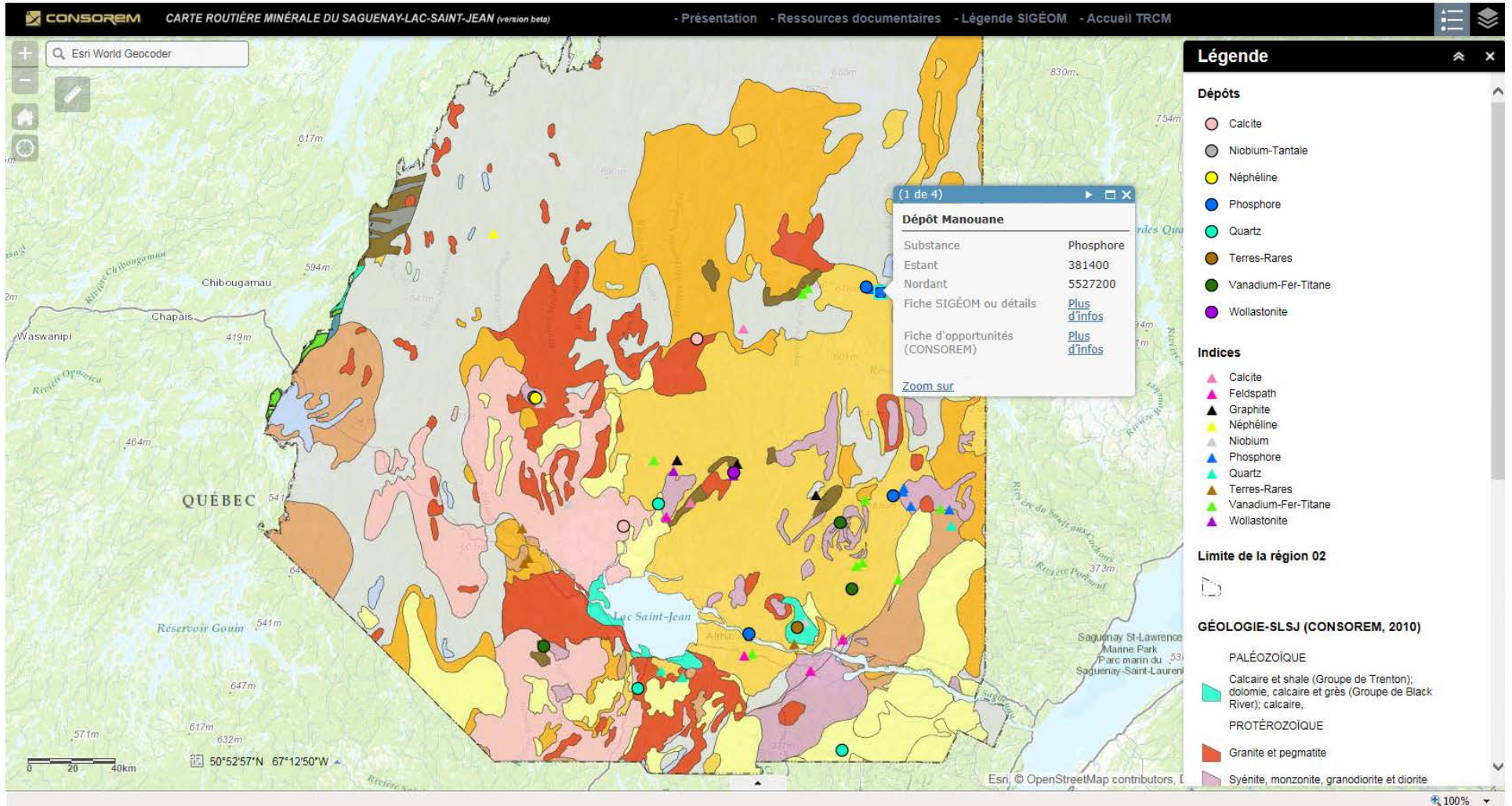


CARTE ROUTIÈRE MINÉRALE DU SAGUENAY-LAC-SAINT-JEAN

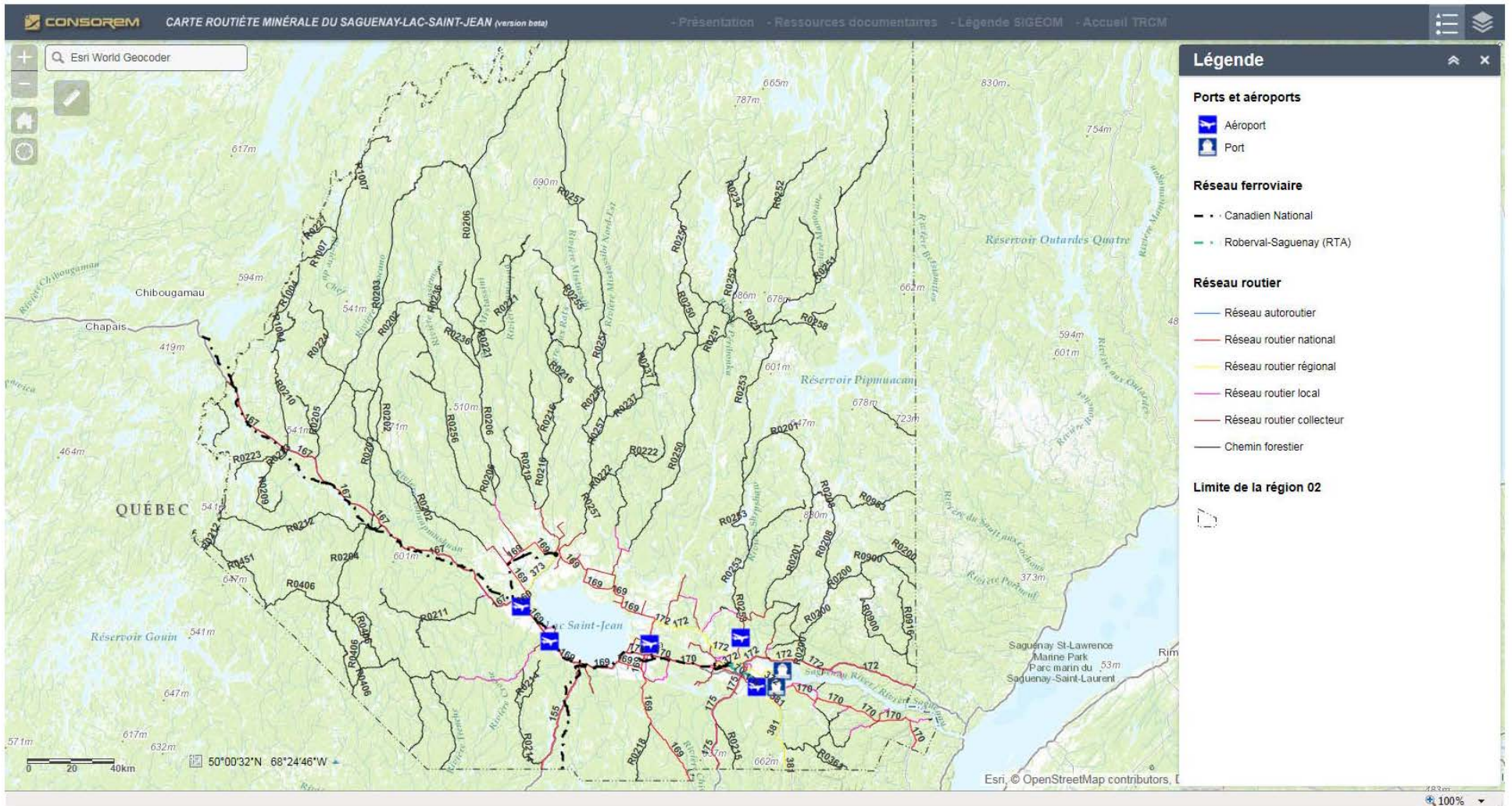




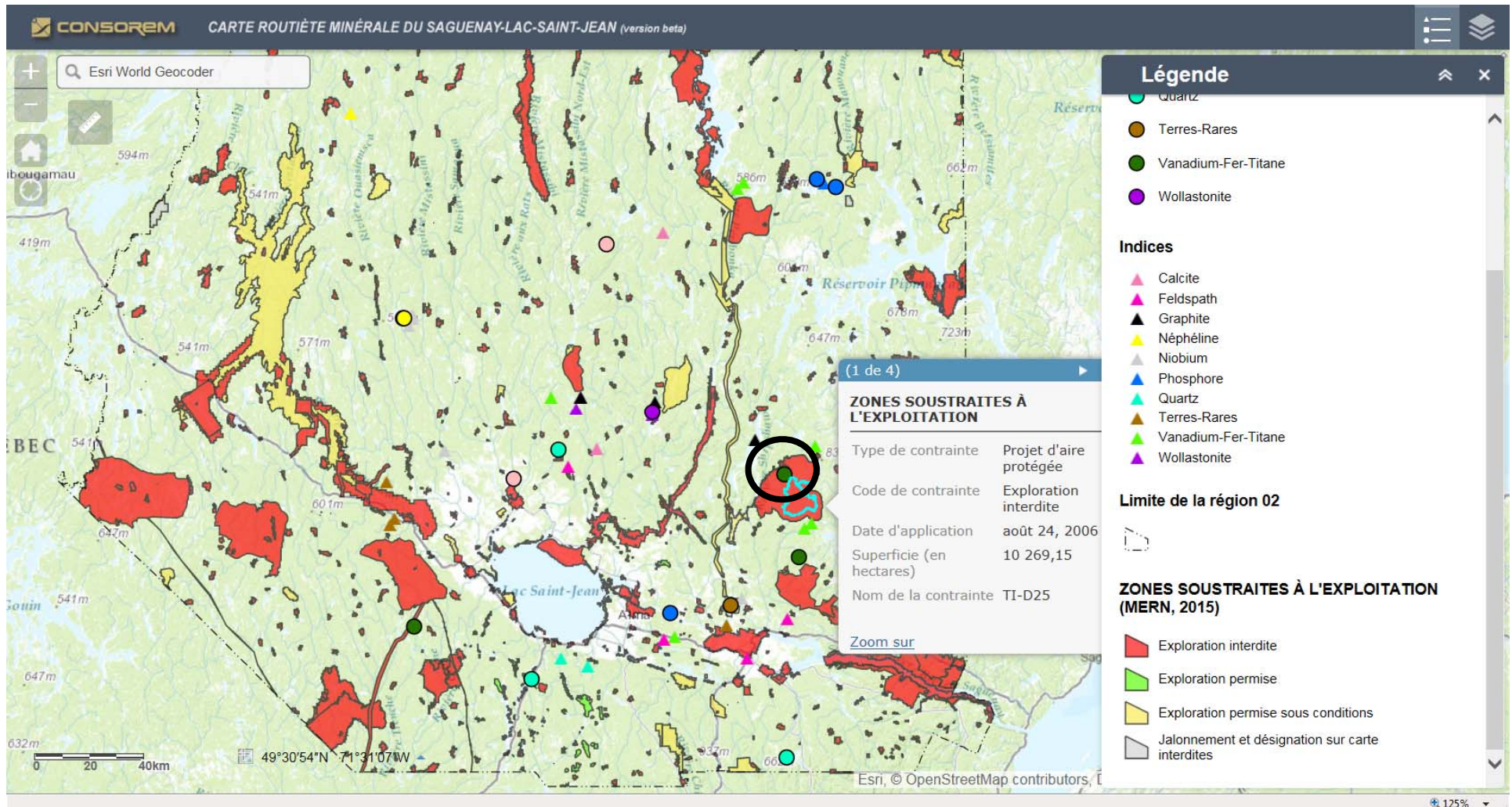
Sites à potentiel minéral



Infrastructures / Transport et Énergie



Sites à potentiel minéral et zones soustraites à l'exploitation



Intervenants / Exploration et Extraction



Intervenants / Équipementiers et Services

150 Équipementiers

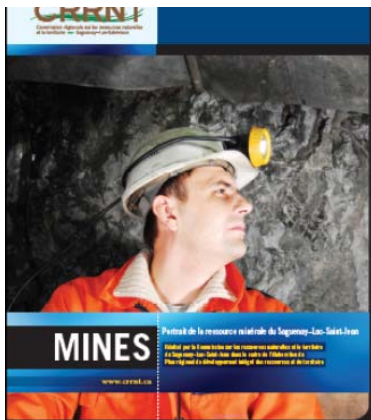
63 Entreprises de Services



3

Ressources documentaires

Documents PDF



**Portrait sur les
ressources
minérales**

Liens Web



**Lois sur les
mines
--
Loi sur la qualité
de
l'environnement**



**Grille d'évaluation
environnementale**



**Veille
technologique
et
Nouvelles
minérales** 15

Le projet X

- Promoteur X
- Veut implanter des usines de transformation dans la région
- Promet des milliers d'emplois
- Besoin d'infrastructures pour transporter matière première – Port, routes, chemins de fer
- Besoin d'énergie – propose de construire des barrages – lignes de transport d'énergie
- Consultations, faisabilité, BAPE

Le projet du Lac à Paul

Impacts économiques

- Création d'emplois et de développement pour la région Saguenay-Lac-Saint-Jean.
- Contribution majeure au développement économique régional.
- Diversification de l'économie de la région
- Projet structurant
 - Jalon vers le développement d'autres projets miniers.
 - Infrastructures développées ou mises à niveau utiles pour d'autres projets.

Le projet du Lac à Paul

Opportunités

- Alimentation du réseau d'équipementiers, de manufacturiers et des entreprises de service
- Opportunités de développement et de recherche sur la valorisation du concentré d'apatite
- Autres projets connexes
 - Transformation de l'apatite
 - Utilisation d'autres substances associées au dépôt (titane, olivine).
- Potentiel de création d'une nouvelle filière industrielle

Impacts du projet

- Grands projets miniers = débat de société
 - Substance
 - Mode d'extraction
 - Transport
 - Impacts sociaux et environnementaux
- Équilibre entre les bénéfices économiques et les impacts sur l'environnement et sur les communautés locales
- **Importance d'avoir le projet**
- **Importance d'avoir le meilleur projet possible**

