

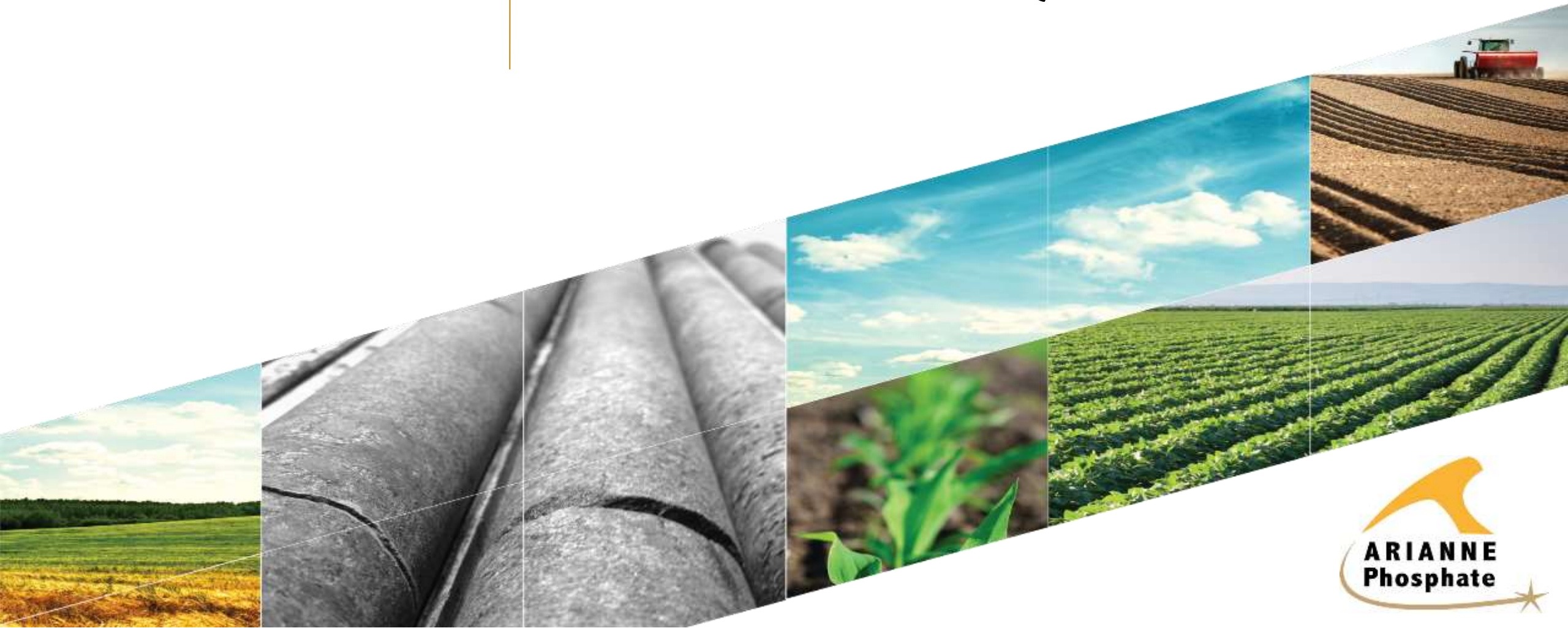
Arianne Phosphate

Nourrir le futur

# Projet de mine d'apatite Lac à Paul

## TRANSPORT

## CAMIONS ET SEMI-REMORQUES



# Le camion

---

- ✓ Caractéristiques de base des camions :
  - ✓ Camions planétaires 85 000 lbs
  - ✓ Moteur au gaz naturel liquéfié (GNL)
  - ✓ Transmission semi-automatique avec un auxiliaire
  - ✓ Camion de type tridem
- ✓ Tous les camions de transport auront les mêmes composantes mécaniques
- ✓ Ariane Phosphate ne sera pas propriétaire des camions
- ✓ Ariane Phosphate sera propriétaire des semi-remorques

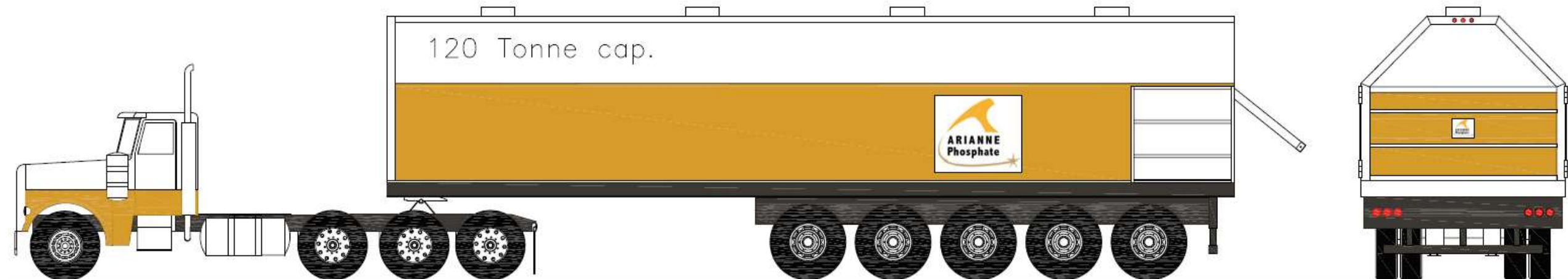
# Comparaison avec un camion normé



Source : 3D Warehouse Sketchup

# Semi-remorque (préliminaire)

- ✓ Longueur : 15,14m (49' 8") [21,7m (71' 2") avec le tracteur]
- ✓ Largeur : 3,7m (12')
- ✓ Hauteur : 4,86m (≈16')
- ✓ 5 essieux
- ✓ Complètement étanches
- ✓ 4 goulottes de chargement
- ✓ Déchargement par une porte à l'arrière





# Le déchargement

---

- ✓ Trémies étanches munies de dépoussiéreurs
- ✓ Angle de 45° à 50°
- ✓ Deux trémies de déchargement simultanées
- ✓ Temps de cycle : montée de 5-6 minutes et descente de 2 minutes

