

Interconnexion Québec-New Hampshire

Étude d'impact sur l'environnement

Volume 3 – Cartes en pochette



Novembre 2015

Interconnexion Québec-New Hampshire

Étude d'impact sur l'environnement

Volume 3 – Cartes en pochette

Hydro-Québec TransÉnergie
Novembre 2015

Hydro-Québec TransÉnergie soumet la présente étude d'impact sur l'environnement au ministère du Développement durable, de l'Environnement et de la Lutte contre les changements climatiques du Québec en vertu de l'article 31.1 de la Loi sur la qualité de l'environnement en vue d'obtenir les autorisations nécessaires à la réalisation du projet de ligne d'interconnexion à 320 kV Québec-New Hampshire.

Compte tenu du caractère international de la ligne de transport, l'étude d'impact réalisée en vertu du processus provincial d'évaluation environnementale sera également déposée auprès de l'Office national de l'énergie.

L'évaluation environnementale est subdivisée en trois volumes :

- Volume 1 – Rapport
- Volume 2 – Annexes
- Volume 3 – Cartes en pochette

La présente étude a été réalisée pour Hydro-Québec TransÉnergie par Hydro-Québec Équipement et services partagés et Aménatech avec la collaboration de la direction – Affaires régionales et collectivités et de la direction – Communications d'Hydro-Québec.

La liste des principaux collaborateurs est présentée à l'annexe A, dans le volume 2.

Sommaire

Hydro-Québec projette la construction d'une ligne à courant continu, d'une longueur de 79,2 km, entre le poste des Cantons et la frontière Québec-New Hampshire. Le projet vise à accroître la capacité d'exportation d'électricité vers les réseaux de la Nouvelle-Angleterre. La ligne d'interconnexion projetée permettra de livrer à la Nouvelle-Angleterre jusqu'à 1 090 MW de puissance à une tension de 320 kV.

Le choix du poste des Cantons comme point de départ de la nouvelle ligne est motivé par plusieurs raisons. Il s'agit en effet du poste de transport à 735 kV situé le plus près de la frontière. De plus, ce poste est déjà raccordé au réseau de transport par trois lignes à 735 kV qui lui assurent une alimentation fiable, et la capacité de transformation existante est suffisante pour alimenter la nouvelle interconnexion.

Puisque le réseau d'Hydro-Québec n'est pas en synchronisme avec le réseau de la Nouvelle-Angleterre, le raccordement des deux réseaux doit s'appuyer sur la technologie du courant continu. Aussi, afin d'alimenter la ligne d'interconnexion projetée, des équipements de conversion du courant alternatif au courant continu seront installés au poste des Cantons, qui possède l'espace suffisant pour les accueillir.

Dès le début de l'avant-projet et durant les mois qui ont suivi, Hydro-Québec a travaillé avec les gestionnaires du territoire pour recueillir les informations pertinentes au projet ainsi que leurs préoccupations. Les différentes étapes de participation du public ont permis à Hydro-Québec de présenter l'évolution du projet, de recueillir les commentaires et préoccupations des représentants du milieu et de la population, et de répondre à leurs questions.

Selon un processus de réduction successive du territoire, Hydro-Québec s'est appuyée sur l'ensemble des informations inventoriées et des éléments sensibles au passage d'une ligne de transport d'énergie électrique pour déterminer le meilleur endroit de passage de la ligne projetée. L'inventaire et l'analyse du milieu d'accueil montrent que ce milieu offre peu de possibilité pour l'ouverture d'un nouveau corridor de ligne. La meilleure solution consiste plutôt à profiter de l'emprise de la ligne à 450 kV existante, qui traverse la zone d'étude du nord au sud, et d'y juxtaposer, dans la mesure du possible, la ligne projetée.

La nouvelle ligne peut ainsi être jumelée à la ligne existante sur près de 80 % de son parcours, dans toute la portion nord du tracé. Dans la portion sud, par contre, on ne peut éviter la création d'un nouveau corridor. Hydro-Québec a élaboré différentes variantes dans cette partie du tracé, en prenant en considération la présence de plusieurs éléments sensibles ainsi que les préoccupations exprimées par les gestionnaires du milieu. Le mont Hereford, d'une altitude de plus de 800 m, constitue un élément

structurant majeur de ce territoire en même temps qu'un obstacle qui doit être contourné des points de vue tant technique que paysager et environnemental.

Au terme de l'analyse comparative des variantes de tracé dans la portion sud de la zone d'étude, l'entreprise a conclu que la variante ouest B était préférable sur les plans de l'utilisation du territoire et du paysage. De plus, malgré qu'elle soit plus longue en valeur absolue, cette variante offre l'avantage d'ouvrir un nouveau corridor sur une plus courte distance. Enfin, les rencontres avec les représentants du milieu ont fait ressortir qu'il existait un consensus en faveur du passage à l'ouest du mont Hereford.

Hydro-Québec a mis en place plusieurs mesures visant à favoriser une meilleure intégration de la ligne dans le milieu tout au long du parcours projeté. Ainsi, dans la portion nord du tracé où la nouvelle ligne est jumelée à la ligne à 450 kV existante, les deux emprises se chevaucheront sur une largeur moyenne de 10 m, de sorte que la largeur moyenne de la nouvelle emprise sera de 43 m. Hydro-Québec a notamment développé une nouvelle famille de pylônes qui s'agenceront aux pylônes de la ligne existante tout en étant moins hauts. De plus, afin de réduire le déboisement de l'emprise dans la forêt Hereford, Hydro-Québec mettra en place un projet pilote qui permettra de conserver des arbres jusqu'à une hauteur de 12 m dans deux bandes boisées de 9 m de largeur chacune situées de chaque côté de l'emprise. La largeur du déboisement sera donc réduite de 53 m à 35 m. Par ailleurs, l'ouverture du territoire dans la portion sud de la zone d'étude suscite des préoccupations de la part du milieu, notamment en ce qui a trait à la propagation possible d'espèces floristiques exotiques envahissantes (EEE), peu présentes dans ce secteur. Cette préoccupation a conduit Hydro-Québec à proposer un projet pilote, mené en collaboration avec l'Université de Montréal et l'organisme Forêt Hereford, visant à acquérir une meilleure maîtrise des EEE et des espèces végétales incompatibles avec les lignes de transport d'énergie électrique.

La réduction de 53 m à 35 m de la largeur de déboisement de l'emprise dans la portion sud du tracé et l'application des modes de déboisement appropriés dans les différents segments de la ligne permettent de limiter à 281,5 ha la perte de peuplements boisés. L'emprise projetée renferme en outre 53,6 ha de milieux humides, dont 44,1 ha seront touchés par le déboisement. Ces milieux conserveront toutefois leurs fonctions écologiques. Des contraintes associées au tracé, notamment au point de croisement des deux lignes d'interconnexion et à l'emplacement des pylônes dans la portion nord du tracé (où les deux lignes sont juxtaposées), causeront des empiétements permanents sur certains milieux humides, et ce, en dépit des efforts consentis par Hydro-Québec. Après avoir établi la répartition définitive des supports, mais avant le début de la construction, Hydro-Québec présentera au MDDELCC une demande d'autorisation sectorielle relative aux milieux humides touchés.

Afin de limiter les impacts sur les oiseaux et sur les chauves-souris, les travaux de déboisement seront effectués en dehors de la période de reproduction. Toutefois, le

déboisement aura un impact sur les oiseaux forestiers, dont la paruline du Canada, en raison de la perte d'habitat prévue. De façon générale, les impacts sur la flore et sur la faune seront réduits, compte tenu des efforts d'Hydro-Québec pour améliorer sa connaissance du milieu, de l'application des nombreuses mesures d'atténuation retenues et des projets pilotes décrits plus haut.

Sur l'ensemble de son parcours, la ligne se trouvera en terres privées, dont 82 % appartiennent au territoire agricole protégé. Le jumelage de la ligne projetée à la ligne à 450 kV existante et son positionnement à l'est de celle-ci ont permis de réduire les impacts sur les propriétés et les bâtiments situés dans l'espace traversé. Toutefois, une résidence et deux bâtiments se trouvent dans l'emprise et ne pourront y rester. Hydro-Québec a déjà informé les propriétaires touchés et demeure disponible pour répondre à leurs questions et préoccupations. Par ailleurs, six résidences sont à la limite extérieure de l'emprise. Hydro-Québec a offert à ces propriétaires d'acquiescer leurs résidences s'ils ne souhaitent plus les conserver. Des discussions seront entreprises sous peu pour convenir des modalités d'acquisition de ces propriétés. En ce qui concerne les terres agricoles protégées, Hydro-Québec appliquera les modalités de l'*Entente Hydro-Québec-UPA sur le passage des lignes de transport en milieux agricole et forestier* en ce qui a trait à l'acquisition des propriétés, à la réalisation des travaux et à l'utilisation de l'emprise pendant l'exploitation de la ligne.

La communication avec les propriétaires et les utilisateurs du milieu ainsi que les mesures prévues permettront d'atténuer les effets des travaux sur la pratique des différentes activités de loisirs (motoneige, motoquad, randonnée pédestre, ski de fond, chasse et pêche). De même, l'échelonnement des travaux et leur courte durée dans chaque segment de la ligne limiteront les inconvénients causés, notamment ceux qui sont attribuables à la circulation des véhicules lourds.

Le passage de la ligne le long d'une emprise existante permet de limiter les impacts sur le paysage dans la portion nord du tracé. Dans la portion sud, le contournement du mont Hereford par l'ouest limite considérablement l'impact visuel de la ligne en l'éloignant des lieux les plus fréquentés. Depuis le sommet du mont Hereford, seul un segment long d'environ 10 km, où la nouvelle ligne est jumelée à la ligne existante, sera visible au loin. Une optimisation de l'emplacement des pylônes permettra de réduire l'impact aux quelques endroits plus ouverts dans les champs agricoles.

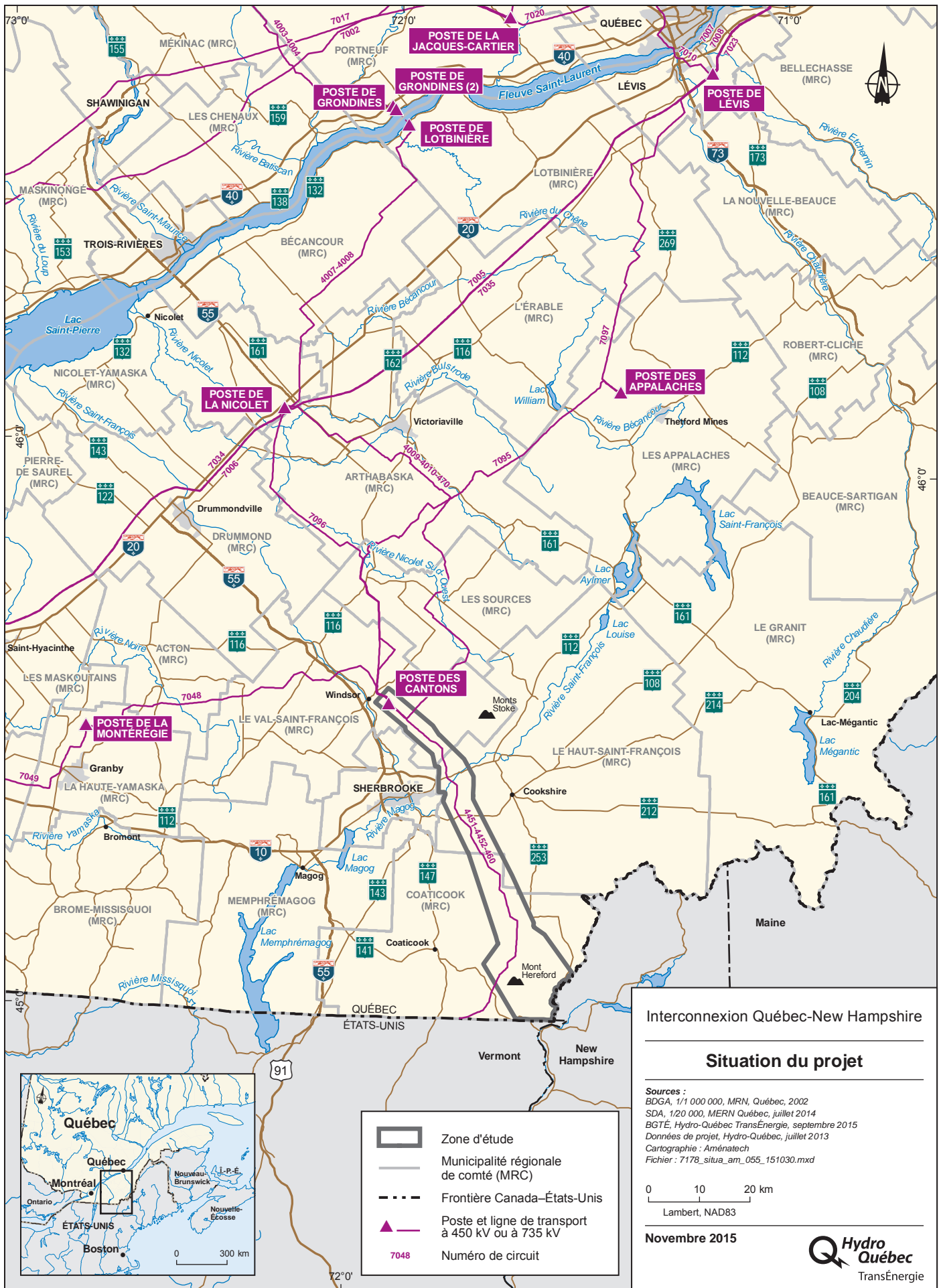
En ce qui touche l'ambiance sonore dans la portion nord du tracé, les niveaux de bruit perçus aux limites de l'emprise seront essentiellement produits par la ligne à 450 kV existante. Comme la contribution sonore de la ligne projetée est nettement inférieure à celle de la ligne existante, sa présence ne modifiera pas l'ambiance sonore en bordure d'emprise. Dans la portion sud du tracé, où la nouvelle ligne est seule, le bruit produit sera si faible que le crépitement de la ligne ne sera pas audible en bordure de l'emprise.

Les autres impacts du projet sont d'importance mineure et temporaires puisqu'ils sont liés aux inconvénients des travaux eux-mêmes. Hydro-Québec mettra en œuvre des mesures d'atténuation éprouvées dans le cadre de projets antérieurs ainsi que d'autres mesures propres au projet.

Au cours de la démarche de participation du public, Hydro-Québec a organisé plusieurs activités de communication avec le milieu de manière à décrire en continu l'évolution du projet et à recueillir les préoccupations du public. La solution retenue présentée au public intègre les préférences exprimées par les nombreuses personnes rencontrées.

Le coût du projet de ligne d'interconnexion à 320 kV Québec-New Hampshire est estimé à 125 M\$. Ce montant comprend les coûts associés à la construction de la structure de croisement des deux lignes d'interconnexion, au réaménagement des lignes à 450 kV existantes dans le secteur du poste des Cantons ainsi qu'au démantèlement de la ligne à 44 kV existante.

Les travaux de déboisement commenceront au cours de l'automne 2017. La construction de la ligne aura lieu au printemps 2018, en vue d'une mise en service au printemps 2019.



Contenu de l'étude d'impact

Volume 1 – Rapport

- 1 Introduction
- 2 Justification et description du projet
- 3 Démarche de l'étude d'impact
- 4 Description de la zone d'étude
- 5 Participation du public
- 6 Tracés proposés et tracé retenu
- 7 Impacts et mesures d'atténuation
- 8 Bilan environnemental du projet
- 9 Surveillance des travaux et suivi environnemental
- 10 Développement durable
- 11 Références

Volume 2 – Annexes

- A Principaux collaborateurs de l'étude d'impact
- B Méthodes d'inventaire du milieu naturel
- C Classement des éléments du milieu
- D Dossier de la participation du public
- E Méthode d'évaluation des impacts
- F Clauses environnementales normalisées
- G Niveaux d'exposition aux CÉM associés à la ligne à 320 kV à courant continu projetée

Volume 3 – Cartes en pochette

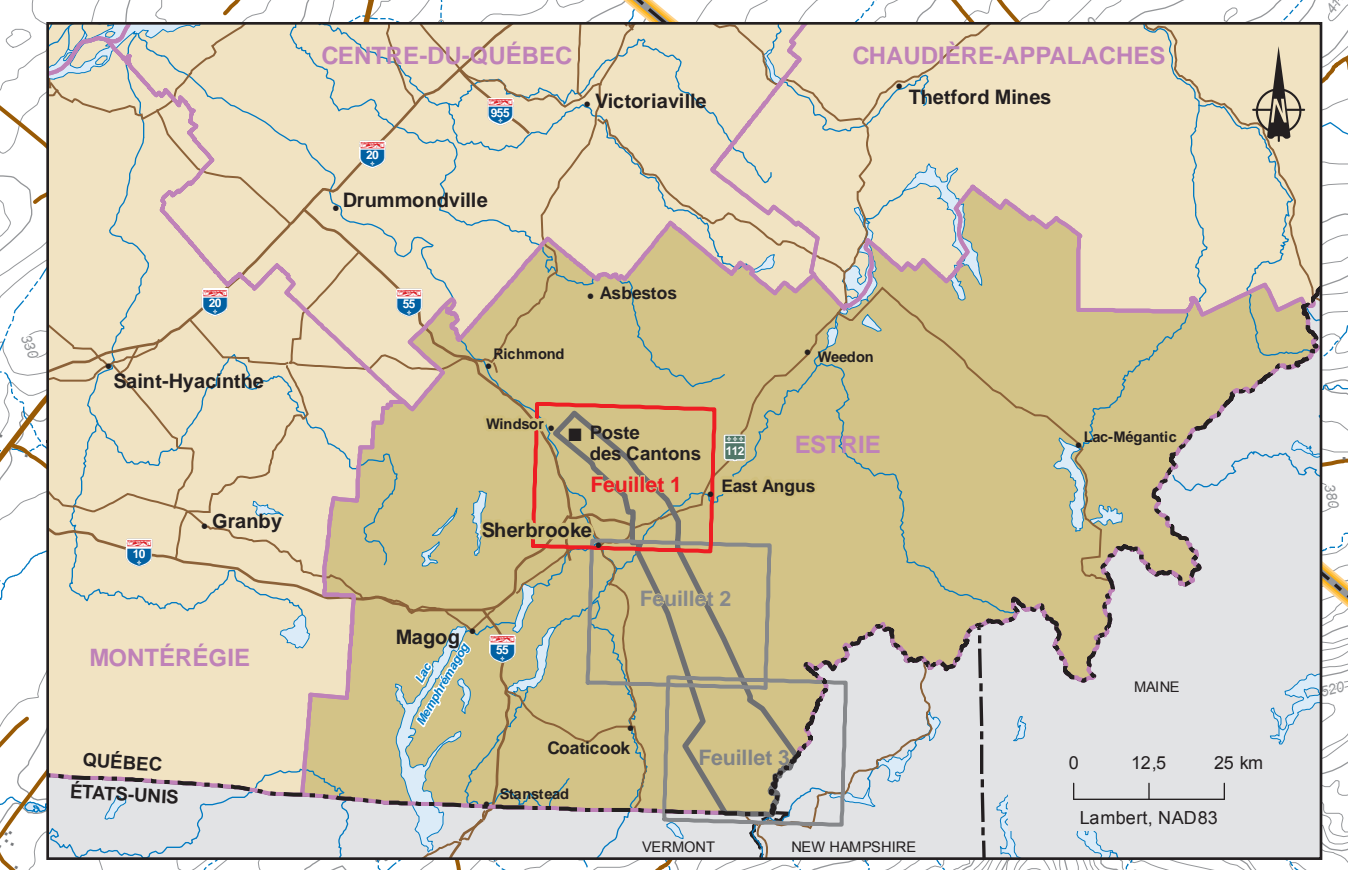
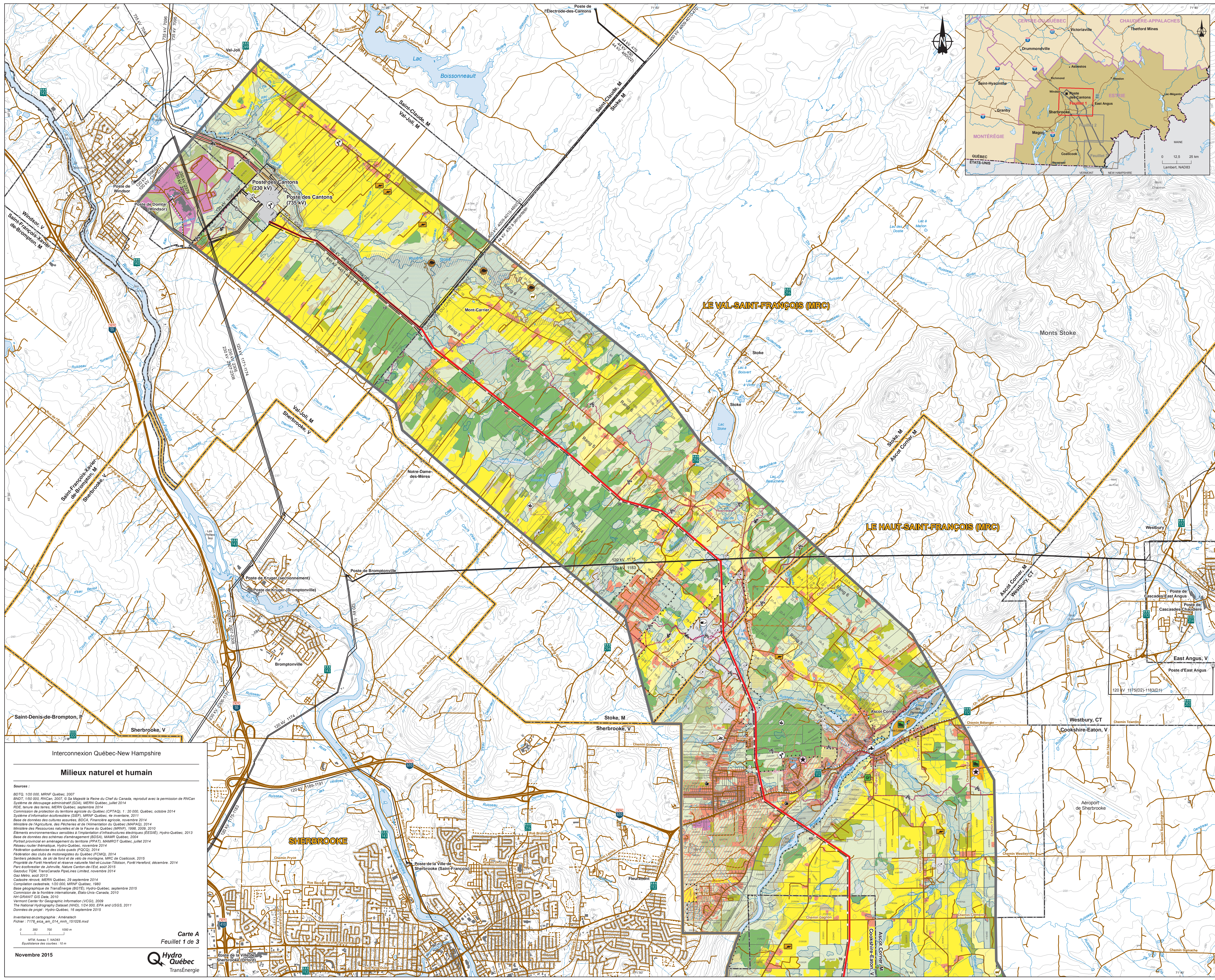
- A Milieux naturel et humain
(3 feuillets)
- B Paysage
(3 feuillets)
- C Inventaires détaillés du milieu naturel
(6 feuillets)



Imprimé sur du papier fabriqué au Québec contenant
100 % de fibres recyclées postconsommation.



2015E0556



- Milieu physique**
- Espaces terrestres et hydriques particuliers**
- Zone d'érosion
 - Zone d'inondation
 - Cours d'eau permanent
 - Cours d'eau intermittent
- Milieu biologique**
- Faune**
- Aire de confinement du cerf de Virginie
 - Ravage du cerf de Virginie
 - Habitat du rat musqué
 - Aire de concentration d'oiseaux aquatiques
- Végétation**
- Milieu humide
 - Érabière exploitée
 - Érabière à potentiel acéricole en territoire agricole protégé
 - Érabière à bon potentiel acéricole selon le MAPAQ
 - Plantation
 - Autre espace boisé
 - Friche
 - Coupe totale
 - Alignement d'arbres
- Milieu humain**
- Milieu bâti**
- Usage résidentiel, commercial ou communautaire
 - Développement urbain projeté
 - Usage industriel
 - Bâtiment
 - Sablrière (sable ou gravier)
- Patrimoine et archéologie**
- Site ou immeuble patrimonial cité
 - Potential archéologique préhistorique
- Agriculture**
- Grande culture ou pâturage sur sol de catégorie A ou B
 - Grande culture ou pâturage sur sol de catégorie C ou X
 - Terre vouée à l'horticulture et aux cultures spécialisées
 - Verger
 - Production animale spécialisée
 - Production végétale spécialisée
 - Entrepise de production biologique
 - Pisciculture
- Villégiature, loisirs et tourisme**
- Parc écosystémique de Johnville¹
 - Réserve naturelle Neil-et-Louise-Tillotson¹
 - Zone de villégiature ou de récréation
 - Terrain de camping
 - Site récréotouristique ou agrotouristique
 - Halte routière
 - Belvédère ou terrasse d'observation
 - Sentier de motoneige régional ou local
 - Sentier de motoneige Trans-Québec
 - Sentier de mototour
 - Sentier de randonnée pédestre
 - Piste cyclable
 - Piste cyclable projetée
 - Sentier de ski de fond
 - Sentier de vélo de montagne
 - Route touristique
- Infrastructures**
- Autoroute
 - Route nationale
 - Route régionale
 - Autre route
 - Route projetée
 - Voie ferrée
 - Prise d'eau potable municipale
 - Tour de télécommunications
 - Poste de transport
 - Ligne de transport à 450 kV et pylône
 - Autre ligne de transport
 - Gazoduc
 - Dépôt de matériaux secs
 - Cimetière de voitures
- Limites**
- Frontière Canada-États-Unis
 - Poste-frontière
 - Municipalité régionale de comté (MRC)
 - Municipalité
 - Cadastre¹
 - Terre publique
 - Territoire agricole protégé
 - Claim minier actif
 - Propriété d'Hydro-Québec¹
 - Propriété de Forêt Herford¹
- Composantes du projet**
- Zone d'étude
 - Tracé retenu
 - Variante de tracé étudiée

Interconnexion Québec-New Hampshire

Milieux naturel et humain

Sources :

- BOTQ, 1/20 000, MRNF Québec, 2007
- BNDT, 1/50 000, RNCAN, 2007
- Système de découpage administratif (SDA), MERN Québec, juillet 2014
- RDE, tenure des terres, MERN Québec, septembre 2014
- Cartes de protection du territoire agricole du Québec (CPTAQ), 1/20 000, Québec, octobre 2014
- Système d'information écosystémique (SIE), MRNF Québec, 4e inventaire, 2011
- Base de données des cultures autorisées, BSCA, Francœur agricole, novembre 2014
- Ministère de l'Agriculture, des Pêcheries et de l'Alimentation du Québec (MAPAQ), 2014
- Ministère des Ressources naturelles et de la Faune du Québec (MRNF), 1994, 2009, 2010
- Éléments environnementaux associés à l'implantation d'infrastructures électriques (E2A), Hydro-Québec, 2013
- Base de données des schémas d'aménagement (BDSA), MAAR Québec, 2004
- Postes d'origine en aménagement du territoire (POAT), MAAR Québec, juillet 2014
- Réseau routier thématique, Hydro-Québec, novembre 2014
- Fédération québécoise des clubs de motoneiges du Québec (FCMQ), 2014
- Fédération des clubs de motoneiges du Québec (FCMQ), 2014
- Sentiers pédestres, de ski de fond et de vélo de montagne, MRC de Coaticook, 2015
- Propriété de Forêt Herford et réserve naturelle Neil-et-Louise-Tillotson, Forêt Herford, décembre 2014
- Parc écosystémique de Johnville, Nature Canada de l'Est, août 2015
- Gazoduc TQM, TransCanada Pipelines Limited, novembre 2014
- Carte Metro, août 2013
- Cadastre révisé, MERN Québec, 29 septembre 2014
- Complément cadastre, 1/20 000, MRNF Québec, 1980
- Base géographique de Transénergie (BGT), Hydro-Québec, septembre 2015
- Commission de la frontière internationale, États-Unis-Canada, 2010
- NW GRANIT GIS Data, 2010
- Vermont Center for Geographic Information (VCGI), 2009
- The National Hydrography Dataset (NHD), 1/24 000, EPA and USGS, 2011
- Données de projet, Hydro-Québec, 16 septembre 2015

Inventaires et cartographie : Aménatich
Fichier : 1178_eica_am_014_mnh_151026.mxd

0 300 700 1050 m
MTM, fuseau 7, NAD83
Équivalence des coordonnées : 10 m

Carte A
Feuille 1 de 3

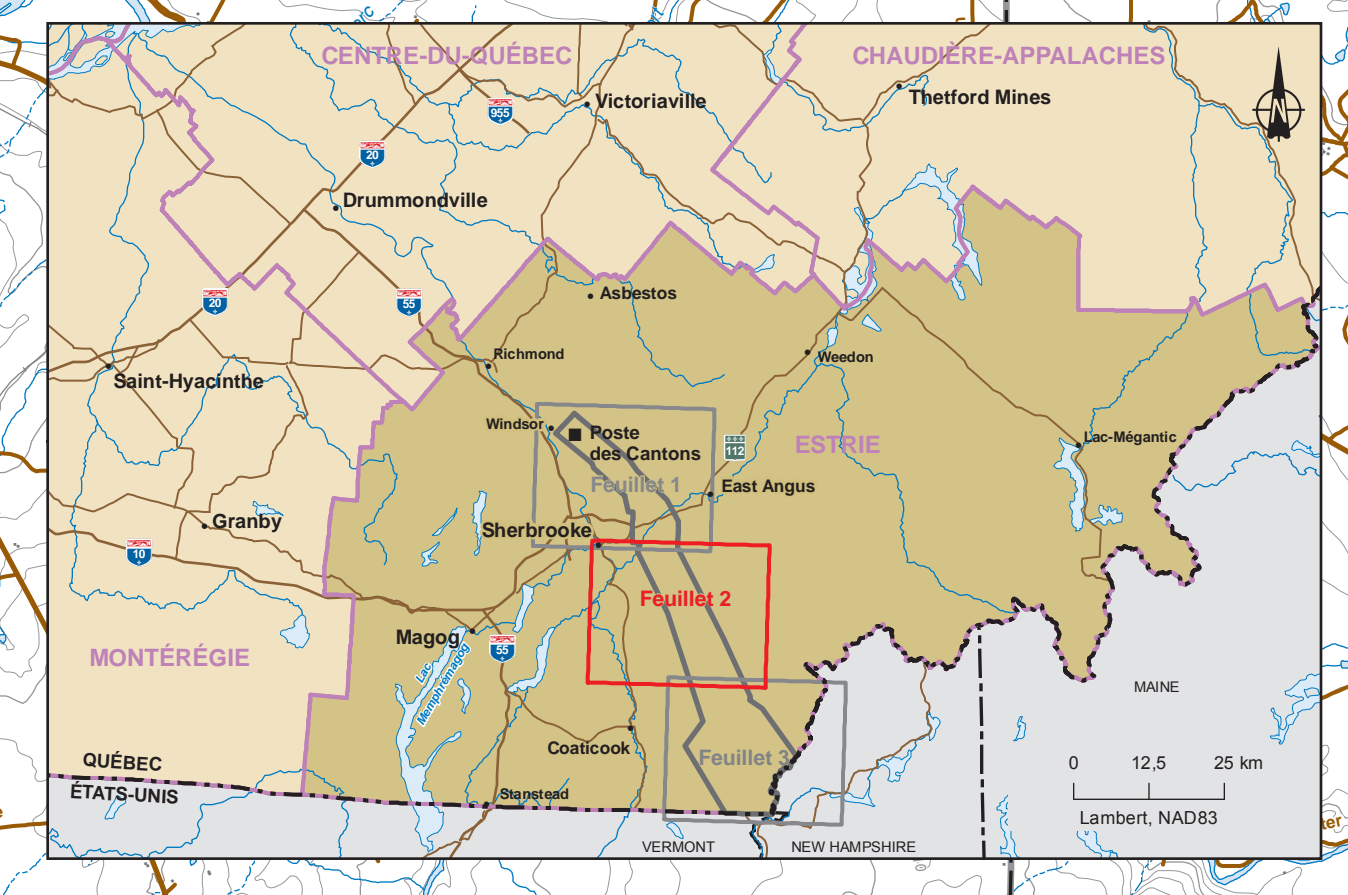
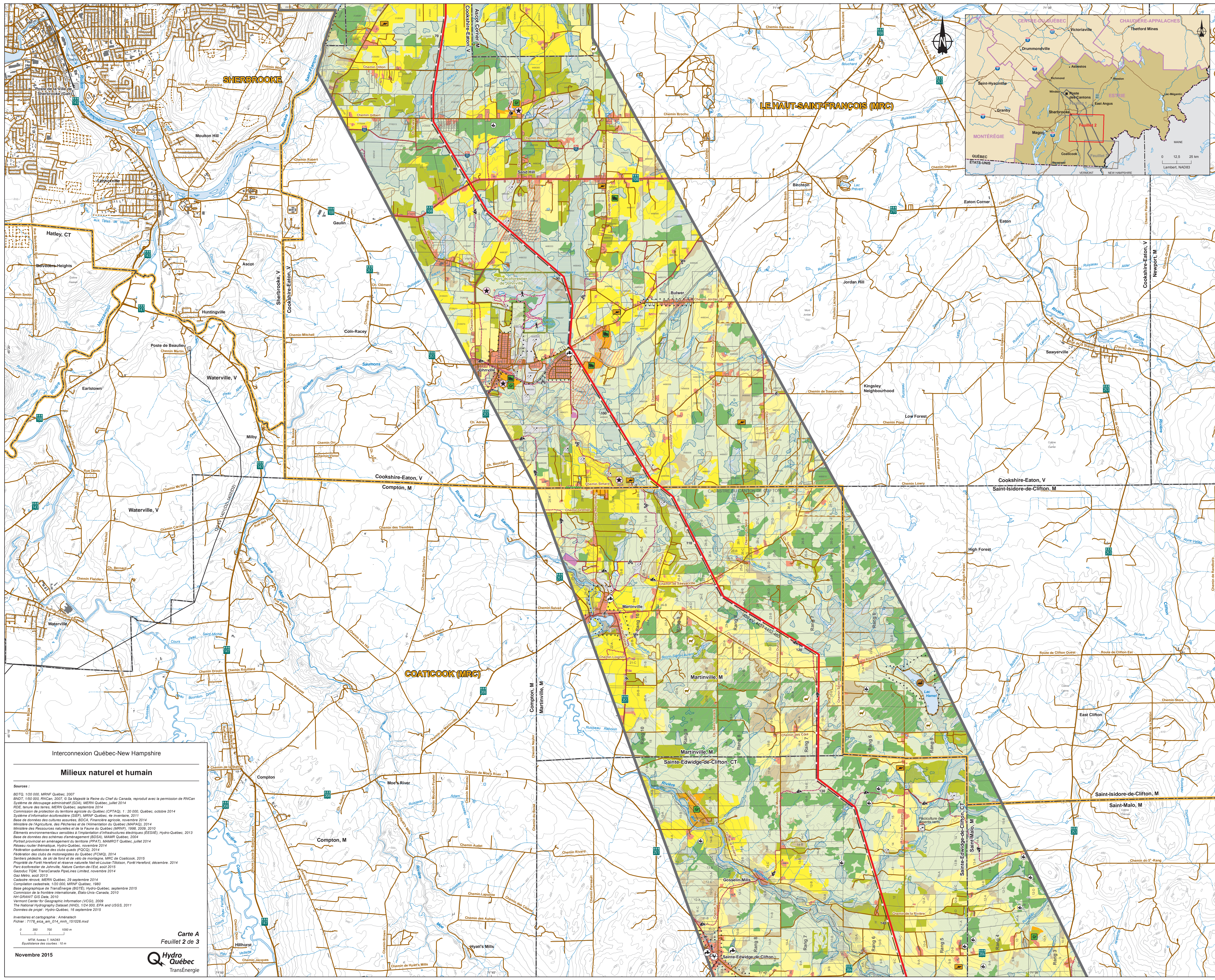
Hydro Québec
TransÉnergie

Novembre 2015

Cette légende regroupe tous les éléments qui se trouvent sur un feuillet ou un autre de cette série de cartes. Si le cas échéant, un ou plusieurs éléments de la légende ne sont pas présents sur un feuillet donné.

1. Les limites et les mesures nombrées sur ce document ne doivent pas servir à des fins de délimitation foncière. Aucune analyse foncière n'a été effectuée par un arpenteur-géomètre.

Document d'information destiné aux publics concernés par le projet. Pour tout autre usage, communiquer avec Géomatique, Hydro-Québec. Équipped et services partagés.



- Milieu physique**
- Espaces terrestres et hydriques particuliers**
- Zone d'érosion
 - Zone d'inondation
 - Cours d'eau permanent
 - Cours d'eau intermittent
- Milieu biologique**
- Faune**
- Aire de confinement du cerf de Virginie
 - Ravage du cerf de Virginie
 - Habitat du rat musqué
 - Aire de concentration d'oiseaux aquatiques
- Végétation**
- Milieu humide
 - Érable exploitée
 - Érable à potentiel arboricole en territoire agricole protégé
 - Érable à bon potentiel arboricole selon le MAPAQ
 - Plantation
 - Autre espace boisé
 - Friche
 - Coupe totale
 - Alignement d'arbres
- Milieu humain**
- Milieu bâti**
- Usage résidentiel, commercial ou communautaire
 - Développement urbain projeté
 - Usage industriel
 - Bâtiment
 - Sablière (sable ou gravier)
- Patrimoine et archéologie**
- Site ou immeuble patrimonial cité
 - Potential archéologique préhistorique
- Agriculture**
- Grande culture ou pâturage sur sol de catégorie A ou B
 - Grande culture ou pâturage sur sol de catégorie C ou X
 - Terre vouée à l'horticulture et aux cultures spécialisées
 - Vergers
 - Production animale spécialisée
 - Production végétale spécialisée
 - Entreprise de production biologique
 - Pisciculture
- Villégiature, loisirs et tourisme**
- Parc écosystémique de Johnville¹
 - Réserve naturelle Neil-et-Louise-Tillotson¹
 - Zone de villégiature ou de récréation
 - Terrain de camping
 - Site récréotouristique ou agrotouristique
 - Halte routière
 - Belvédère ou terrasse d'observation
 - Sentier de motoneige régional ou local
 - Sentier de motoneige Trans-Québec
 - Sentier de mototour
 - Sentier de randonnée pédestre
 - Piste cyclable
 - Piste cyclable projetée
 - Sentier de ski de fond
 - Sentier de vélo de montagne
 - Route touristique
- Infrastructures**
- Autoroute
 - Route nationale
 - Route régionale
 - Autre route
 - Route projetée
 - Voie ferrée
 - Prise d'eau potable municipale
 - Tour de télécommunications
 - Poste de transport
 - Ligne de transport à 450 kV et pylône
 - Autre ligne de transport
 - Gazoduc
 - Dépôt de matériaux secs
 - Cimetière de voitures
- Limites**
- Frontière Canada-États-Unis
 - Poste-frontière
 - Municipalité régionale de comté (MRC)
 - Municipalité
 - Cadastre¹
 - Terre publique
 - Territoire agricole protégé
 - Claim minier actif
 - Propriété d'Hydro-Québec¹
 - Propriété de Forêt Herford¹
- Composantes du projet**
- Zone d'étude
 - Tracé retenu
 - Variante de tracé étudiée

Interconnexion Québec-New Hampshire

Milieux naturel et humain

Sources :

- BDOT, 1:20 000, MRNF Québec, 2007
- BMGT, 1:50 000, RNCAN, 2007. © Sa Majesté la Reine du Chef du Canada. reproduit avec la permission de RNCAN
- Système de découpage administratif (CDA), MERN Québec, juillet 2014
- RDE, tenure des terres, MERN Québec, septembre 2014
- Cadastre de protection du territoire agricole du Québec (CPTAQ), 1:20 000, Québec, octobre 2014
- Système d'information arboricole (SIA), MRNF Québec, 4e inventaire, 2011
- Base de données des cultures arboricoles (BDA), Francœur agricole, novembre 2014
- Ministère de l'Agriculture, des Pêcheries et de l'Alimentation du Québec (MAPAQ), 2014
- Ministère des Ressources naturelles et de la Faune du Québec (MRNF), 1998, 2009, 2010
- Base de données des schémas d'aménagement (BDSA), MAAR Québec, 2004
- Portails provinciaux en aménagement du territoire (PPAT), MAARQ Québec, juillet 2014
- Réseau routier thématique, Hydro-Québec, novembre 2014
- Fédération québécoise des clubs de qualité (FQCQ), 2014
- Fédération des clubs de motoneige du Québec (FCMQ), 2014
- Sentiers pédestres, de ski de fond et de vélo de montagne, MRC de Coaticook, 2015
- Propriété de Forêt Herford et réserve naturelle Neil-et-Louise-Tillotson, Forêt Herford, décembre 2014
- Parc écosystémique de Johnville, Nature Canada de l'Est, août 2015
- Gazoduc TQM, TransCanada Pipelines Limited, novembre 2014
- Gas Metro, août 2013
- Cadastre révisé, MERN Québec, 29 septembre 2014
- Compilation cadastrale, 1:20 000, MRNF Québec, 1980
- Base géographique de Transénergie (BGT), Hydro-Québec, septembre 2015
- Commission de la frontière internationale, États-Unis-Canada, 2010
- NV GRANIT GIS Data, 2010
- Vermont Center for Geographic Information (VCGI), 2009
- The National Hydrography Dataset (NHD), 1:24 000, EPA and USGS, 2011
- Données de projet, Hydro-Québec, 16 septembre 2015

Inventaires et cartographie : Aménatech
Fichier : 7178_eica_am_014_mnh_151026.mxd

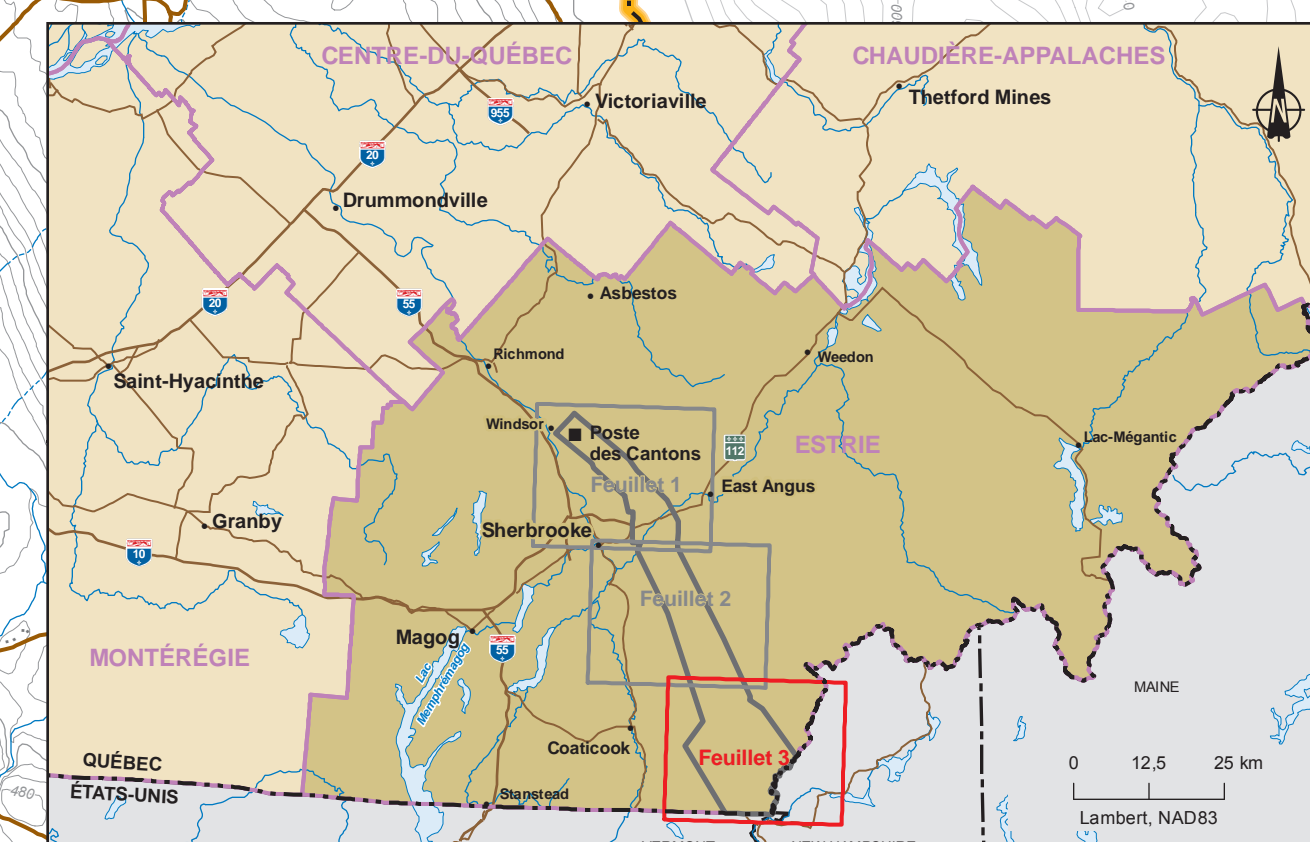
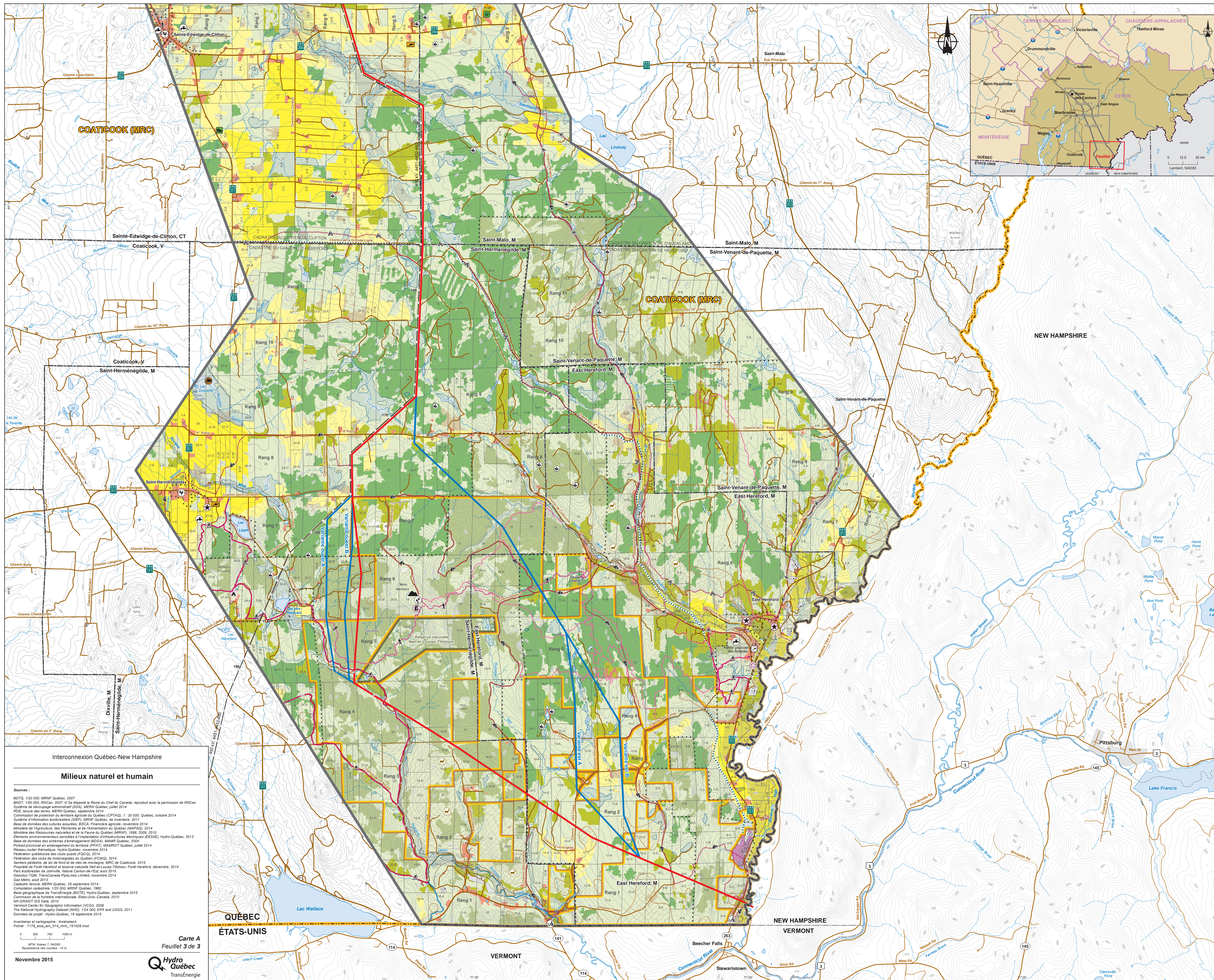
Carte A
Feuillet 2 de 3

Hydro Québec
TransÉnergie

Novembre 2015

¹ Les limites et les mesures nombrées sur ce document ne doivent pas servir à des fins de délimitation foncière. Aucune analyse foncière n'a été effectuée par un arpenteur-géomètre.

Document d'information destiné aux publics concernés par le projet.
Pour tout usage, consultez avec Géométrie, Hydro-Québec, Équipement et services partagés.



- Milieu physique**
- Espaces terrestres et hydriques particuliers**
- Zone d'érosion
 - Zone d'inondation
 - Cours d'eau permanent
 - Cours d'eau intermittent
- Milieu biologique**
- Faune**
- Aire de confinement du cerf de Virginie
 - Ravage du cerf de Virginie
 - Habitat du rat musqué
 - Aire de concentration d'oiseaux aquatiques
- Végétation**
- Milieu humide
 - Érablière exploitée
 - Érablière à potentiel acéricole en territoire agricole protégé
 - Érablière à bon potentiel acéricole selon le MAPAQ
 - Plantation
 - Autre espace boisé
 - Friche
 - Coupe totale
 - Alignement d'arbres
- Milieu humain**
- Milieu bâti**
- Usage résidentiel, commercial ou communautaire
 - Développement urbain projeté
 - Usage industriel
 - Bâtiment
 - Sablrière (sable ou gravier)
- Patrimoine et archéologie**
- Site ou immeuble patrimonial cité
 - Potential archéologique préhistorique
- Agriculture**
- Grande culture ou pâturage sur sol de catégorie A ou B
 - Grande culture ou pâturage sur sol de catégorie C ou X
 - Terre vouée à l'horticulture et aux cultures spécialisées
 - Verger
 - Production animale spécialisée
 - Production végétale spécialisée
 - Entreprise de production biologique
 - Pisciculture
- Villégiature, loisirs et tourisme**
- Parc écosystémique de Johnville¹
 - Réserve naturelle Neil-et-Louise-Tillotson¹
 - Zone de villégiature ou de récréation
 - Terrain de camping
 - Site récréotouristique ou agrotouristique
 - Halte routière
 - Belvédère ou terrasse d'observation
 - Sentier de motoneige régional ou local
 - Sentier de motoneige Trans-Québec
 - Sentier de mototour
 - Sentier de randonnée pédestre
 - Piste cyclable
 - Piste cyclable projetée
 - Sentier de ski de fond
 - Sentier de vélo de montagne
 - Route touristique
- Infrastructures**
- Autoroute
 - Route nationale
 - Route régionale
 - Autre route
 - Route projetée
 - Voie ferrée
 - Prise d'eau potable municipale
 - Tour de télécommunications
 - Poste de transport
 - Ligne de transport à 450 kV et pylône
 - Autre ligne de transport
 - Gazoduc
 - Dépôt de matériaux secs
 - Cimetière de voitures
- Limites**
- Frontière Canada-États-Unis
 - Poste-frontière
 - Municipalité régionale de comté (MRC)
 - Municipalité
 - Cadastre¹
 - Terre publique
 - Territoire agricole protégé
 - Claim minier actif
 - Propriété d'Hydro-Québec¹
 - Propriété de Forêt Herford¹
- Composantes du projet**
- Zone d'étude
 - Tracé retenu
 - Variante de tracé étudiée
1. Les limites et les mesures nombrées sur ce document ne doivent pas servir à des fins de délimitation foncière. Aucune analyse foncière n'a été effectuée par un arpenteur-géomètre.
- Document d'information destiné aux publics concernés par le projet. Pour tout usage, communiquer avec Géomatique, Hydro-Québec. Équipes et services partagés.

Interconnexion Québec-New Hampshire

Milieux naturel et humain

Sources :

- BDQT, 1/20 000, MRNF Québec, 2007
- BMGT, 1/50 000, RNCAN, 2007. © Sa Majesté la Reine du Chef du Canada. reproduit avec la permission de RNCAN
- Système de découpage administratif (SDA), MERN Québec, juillet 2014
- RDE, tenure des terres, MERN Québec, septembre 2014
- Carte de protection du territoire agricole du Québec (CPTAQ), 1 : 20 000, Québec, octobre 2014
- Système d'information écosystémique (SIE), MRNF Québec, 4e inventaire, 2011
- Base de données des cultures autorisées, DSCA, Franciscaine agricole, novembre 2014
- Ministère de l'Agriculture, des Pêcheries et de l'Alimentation du Québec (MAPAQ), 2014
- Ministère des Ressources naturelles et de la Faune du Québec (MRNF), 1998, 2009, 2010
- Éléments environnementaux sensibles à l'implantation d'infrastructures électriques (EISSE), Hydro-Québec, 2013
- Base de données des schémas d'aménagement (BDSA), MAAR Québec, 2004
- Projet provincial en aménagement du territoire (POT), MAARQ Québec, juillet 2014
- Réseau routier thématique, Hydro-Québec, novembre 2014
- Fédération québécoise des clubs de qualité (FQCQ), 2014
- Fédération des clubs de motoneige du Québec (FCMQ), 2014
- Sablères pédonales, de ski de fond et de vélo de montagne, MRC de Coaticook, 2015
- Propriété de Forêt Herford et réserve naturelle Neil-et-Louise-Tillotson, Forêt Herford, décembre 2014
- Parc écosystémique de Johnville, Nature Québec de l'Est, août 2015
- Gazoduc TQM, TransCanada Pipelines Limited, novembre 2014
- Gas Metro, août 2013
- Cadastre récent, MERN Québec, 29 septembre 2014
- Compilation cadastrale, 1/20 000, MRNF Québec, 1980
- Base géographique de Trans-Québec (BG-TQ), Hydro-Québec, septembre 2015
- Commission de la frontière internationale, États-Unis-Canada, 2010
- NY GRANIT GIS Data, 2010
- Vermont Center for Geographic Information (VCGI), 2009
- The National Hydrography Dataset (NHD), 1/24 000, EPA and USGS, 2011
- Données de projet, Hydro-Québec, 16 septembre 2015

Inventaires et cartographie : Aménagement

Fichier : 7178_eisa_am_014_mnh_151026.mxd

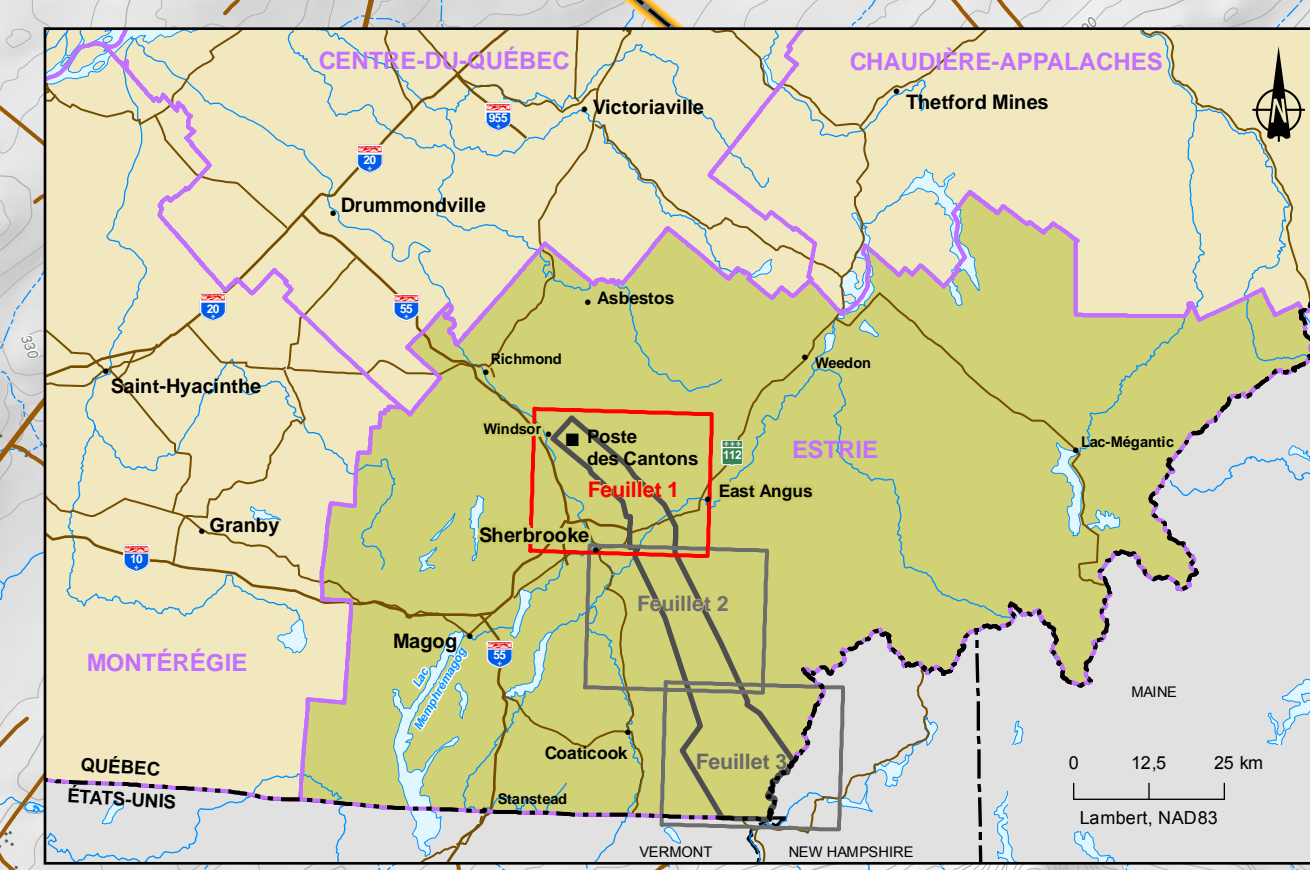
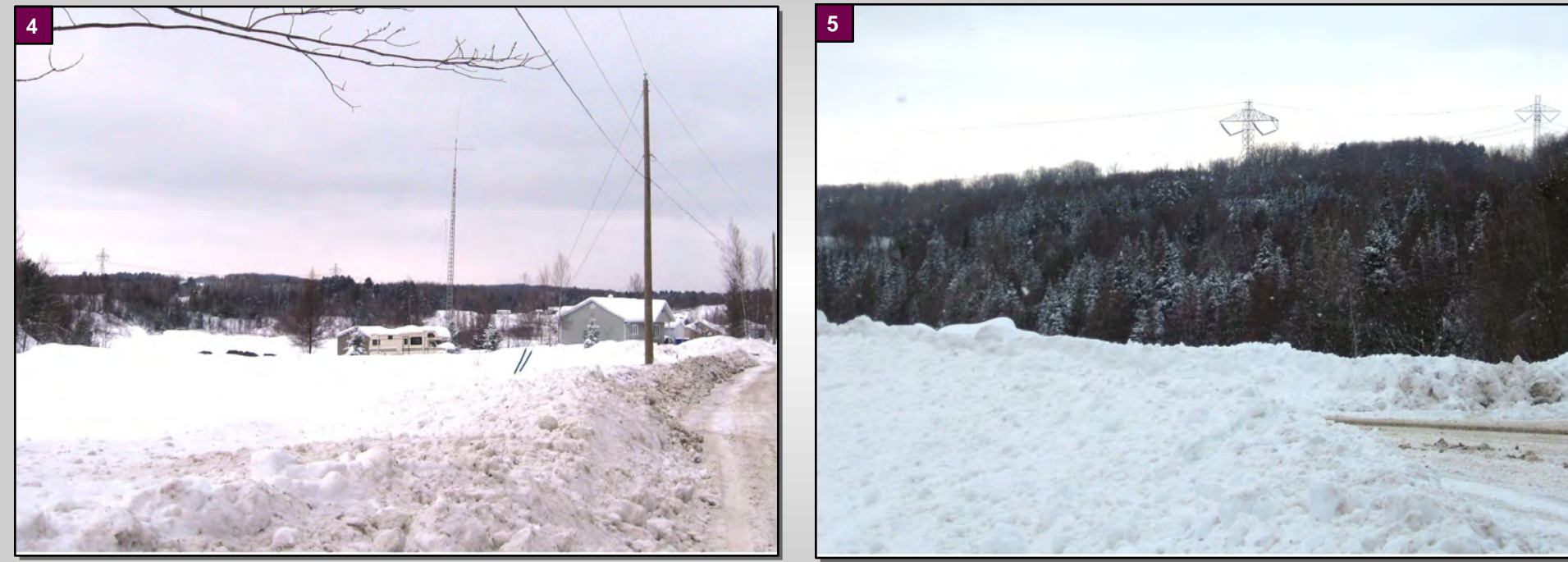
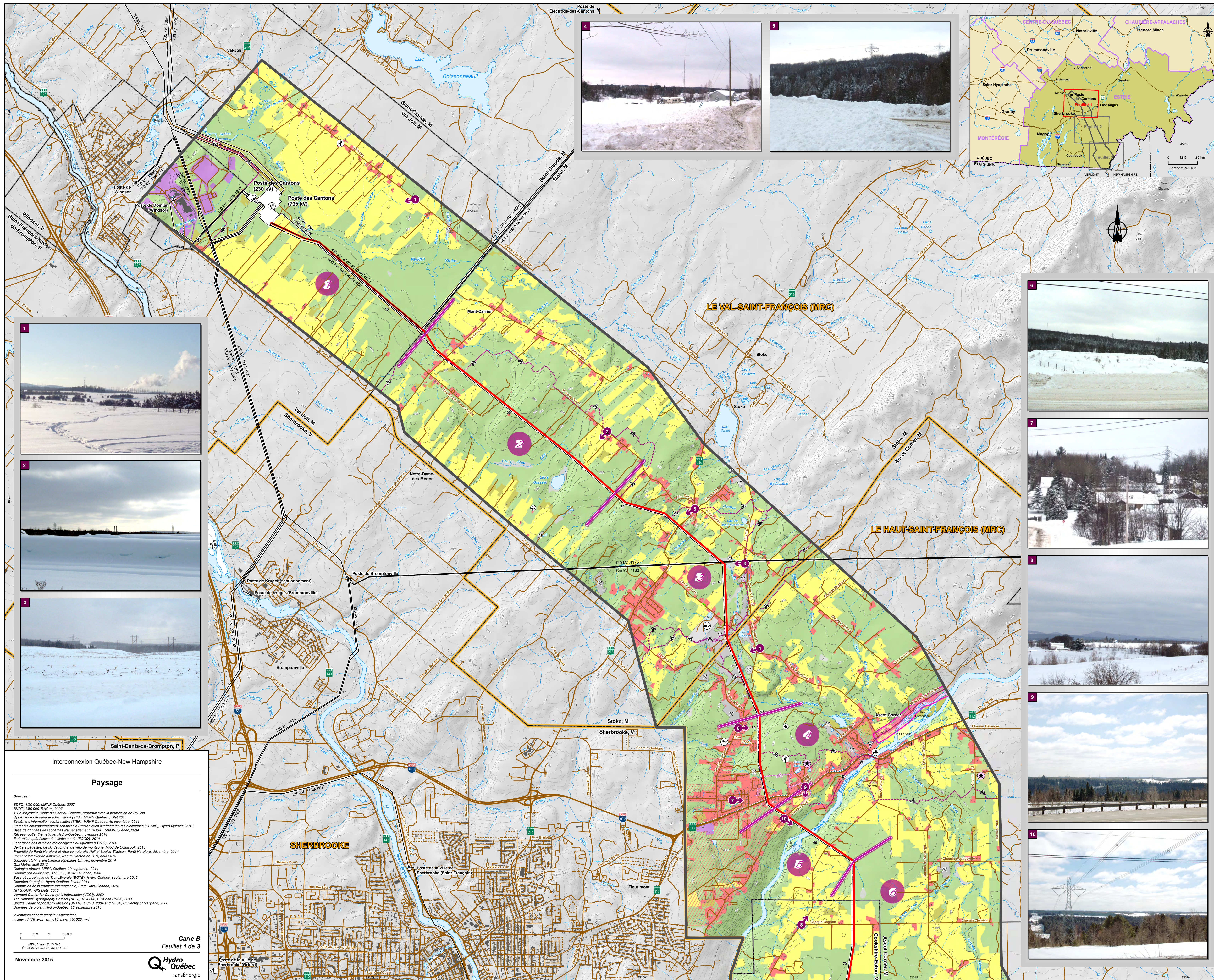
0 500 700 1000 m

MTH, Bureau 7, NAD83
Équivalence des courbes : 10 m

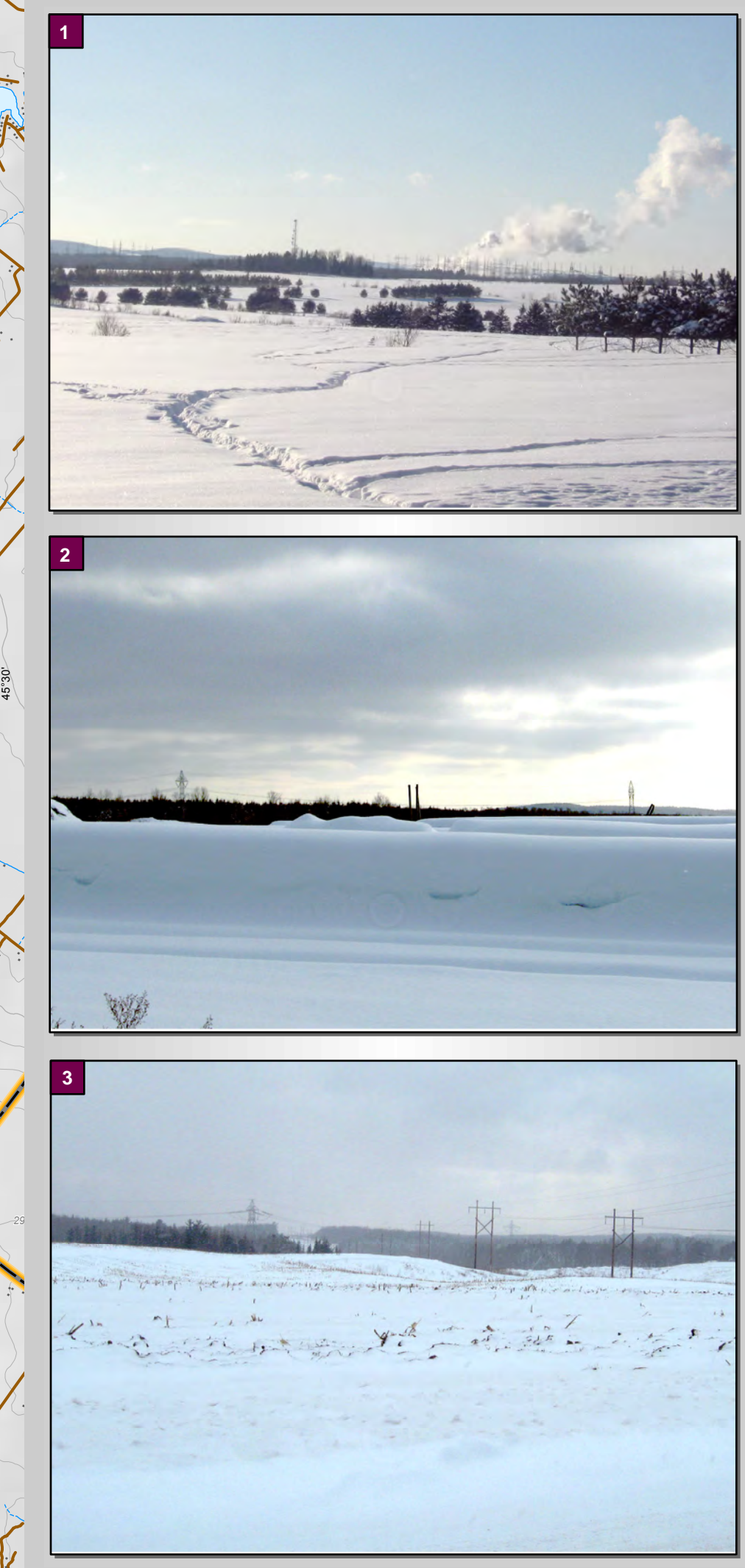
Carte A
Feuille 3 de 3

Hydro Québec
TransÉnergie

Novembre 2015



- Paysage**
- Unités de paysage
 - CO Paysage de collines
 - MO Paysage de montagnes
 - VA Paysage de vallée
 - Résistance des unités de paysage
 - Très forte
 - Forte
 - Moyenne
 - Faible
 - Composantes du paysage
 - Vue d'intérêt
 - Site panoramique reconnu
 - Corridor panoramique
 - Limite de section
 - Numéro de section
 - Orientation de la prise de vue (numéro de photographies)
- Milieu physique**
- Espaces hydriques particuliers**
- Cours d'eau permanent
 - Cours d'eau intermittent
- Milieu biologique**
- Végétation**
- Érabièrerie exploitée
 - Espace boisé
 - Friche
 - Alignement d'arbres
- Milieu humain**
- Milieu bâti**
- Usage résidentiel, commercial ou communautaire
 - Développement urbain projeté
 - Usage industriel
 - Bâtiment
 - Sablrière (sable ou gravier)
- Patrimoine**
- Site ou immeuble patrimonial cité
- Agriculture**
- Espace agricole
 - Pisciculture
- Villégiature, loisirs et tourisme**
- Parc écosystémique de Johnville¹
 - Réserve naturelle Neill-et-Louise-Tillotson¹
 - Zone de villégiature ou de récréation
 - Terrain de camping
 - Site récréotouristique ou agrotouristique
 - Halte routière
 - Belvédère ou terrasse d'observation
 - Sentier de motoneige
 - Sentier de mototrail
 - Sentier de randonnée pédestre
 - Piste cyclable
 - Piste cyclable projetée
 - Sentier de ski de fond
 - Sentier de vélo de montagne
 - Route touristique
- Infrastructures**
- Autoroute
 - Route nationale
 - Route régionale
 - Autre route
 - Route projetée
 - Voie ferrée
 - Prise d'eau potable municipale
 - Tour de télécommunications
 - Poste de transport
 - Ligne de transport à 450 kV et pylône
 - Autre ligne de transport
 - Gazoduc
 - Dépôt de matériaux secs
 - Cimetière de voitures
- Limites**
- Frontière Canada-États-Unis
 - Poste-frontière
 - Municipalité régionale de comté (MRC)
 - Municipalité
 - Propriété d'Hydro-Québec¹
 - Propriété de Forêt Hereford¹
- Composantes du projet**
- Zone d'étude
 - Tracé retenu
 - Variante de tracé étudiée



Interconnexion Québec-New Hampshire

Paysage

Sources :

- BDTQ, 1/20 000, MRNF Québec, 2007
- BRQ, 1/50 000, RNCAN, 2007
- © Sa Majesté la Reine du Chef du Canada, reproduit avec la permission de RNCAN
- Système d'information géographique (SIG), MRNF Québec, juillet 2014
- Éléments environnementaux sensibles à l'implantation d'infrastructures électriques (EESIE), Hydro-Québec, 2013
- Base de données des aires protégées (BDAP), MAMR Québec, 2004
- Réseau routier thématique, Hydro-Québec, novembre 2014
- Fédération québécoise des clubs de motoneige (FQCQ), 2014
- Fédération des clubs de motoneige du Québec (FCMQ), 2014
- Sentiers pédestre, de ski de fond et de vélo de montagne, MRC de Coaticook, 2015
- Parc écosystémique de Johnville, Nature Canada et Réserve naturelle Neill-et-Louise-Tillotson, Forêt Hereford, décembre 2014
- Parc écosystémique de Johnville, Nature Canada et Réserve naturelle Neill-et-Louise-Tillotson, Forêt Hereford, décembre 2014
- Gazoduc TQM, TransCanada Pipelines Limited, novembre 2014
- Gaz Metro, août 2013
- Cadastre révisé, MRNF Québec, 29 septembre 2014
- Complément cadastre, 1/20 000, MRNF Québec, 1980
- Base géographique de TransÉnergie (BGT), Hydro-Québec, septembre 2015
- Données de projet, Hydro-Québec, février 2011
- Commission de la frontière internationale, États-Unis-Canada, 2010
- NAD 83/NTS Data, 2010
- Vermont Center for Geographic Information (VCGI), 2009
- The National Hydrography Dataset (NHD), 1/250 000, EPA and USGS, 2011
- Shuttle Radar Topography Mission (SRTM), USGS, 2004 and GLCF, University of Maryland, 2000
- Données de projet, Hydro-Québec, 16 septembre 2015

Inventaires et cartographie : Amelinch
Fichier : 7178_éiab_am_015_pays_151026.mxd

0 300 700 1050 m

MTM, datum 7, NAD83
Échelle au sol : 1:50 000

Novembre 2015

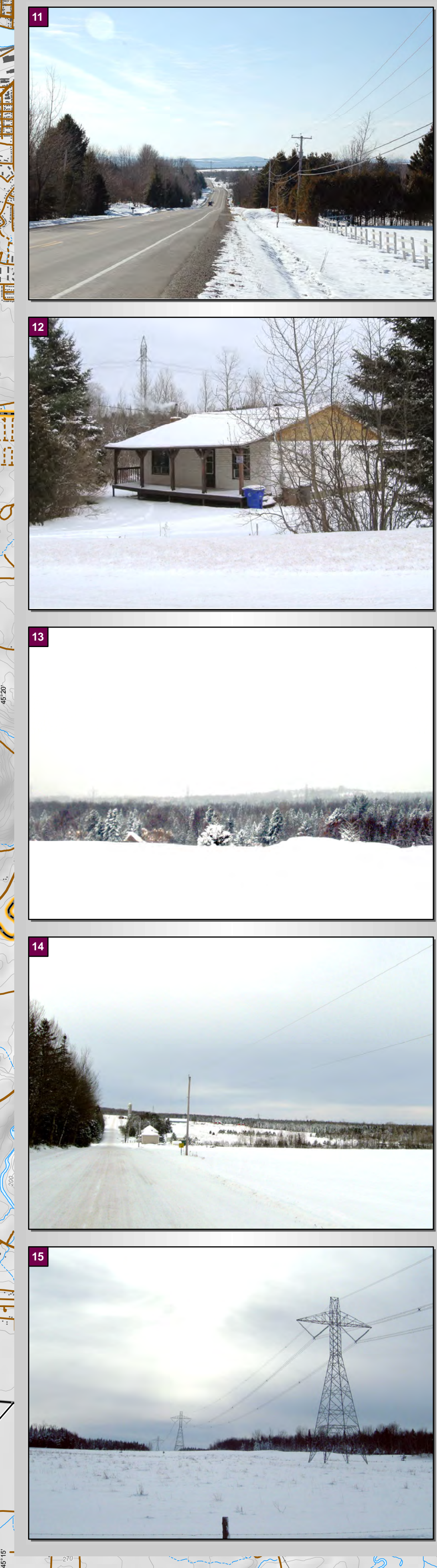
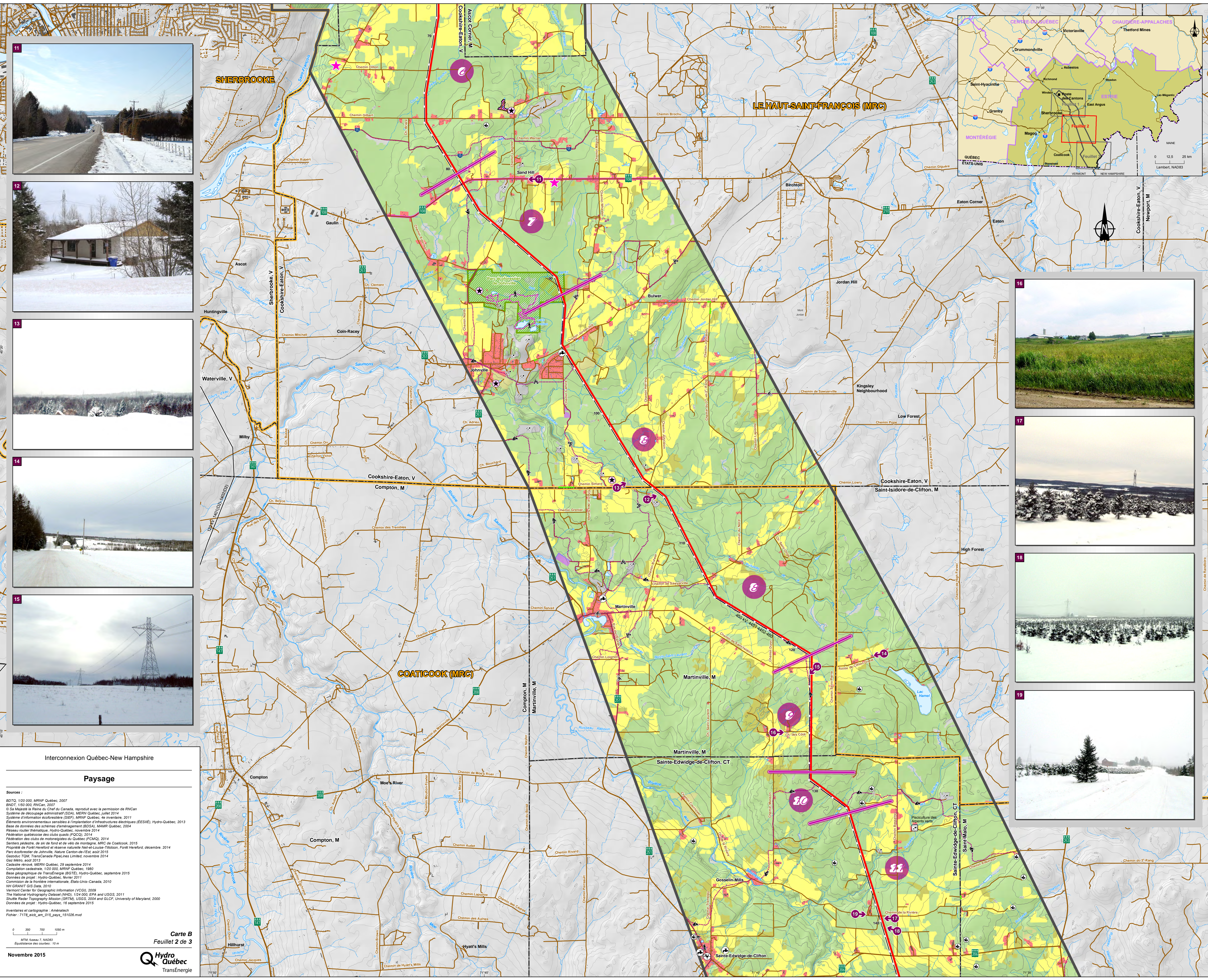
Carte B
Feuille 1 de 3

Hydro Québec
TransÉnergie

Cette légende regroupe tous les éléments qui se trouvent sur un feuillet ou un autre de cette série de cartes. Il se peut donc qu'un ou plusieurs éléments de la légende ne soient pas présents sur un feuillet donné.

¹ Les limites et les mesures mentionnées sur ce document ne doivent pas servir à des fins de délimitation foncière. Aucune analyse foncière n'a été effectuée par un arpenteur-géomètre.

Document d'information destiné aux publics concernés par le projet.
Pour tout autre usage, communiquer avec Géomatique, Hydro-Québec. Équipes et services partagés.



Interconnexion Québec-New Hampshire

Paysage

Sources :

- BDTQ, 1/20 000, MRNF Québec, 2007
- BDTQ, 1/50 000, RNCAN, 2007
- © Sa Majesté le Reine du Chef du Canada, reproduit avec la permission de RNCAN
- Système de découpage administratif (SDA), MERN Québec, juillet 2014
- Système d'information écosystémique (SIE), MRNF Québec, de novembre 2011
- Éléments environnementaux sensibles à l'implantation d'infrastructures électriques (EESIE), Hydro-Québec, 2013
- Base de données des aires protégées (BDAP), MAMR Québec, 2004
- Réseau routier thématique, Hydro-Québec, novembre 2014
- Fédération québécoise des clubs de ski (FQCQ), 2014
- Fédération des clubs de motoneiges du Québec (FCMQ), 2014
- Sentiers pédestres, de ski de fond et de vélo de montagne, MRC de Coaticook, 2015
- Parc écosystémique de Johnville, Nature Canada de l'Est, août 2015
- Gazoduc TQM, TransCanada Pipelines Limited, novembre 2014
- Gas Métro, août 2013
- Cadastre révisé, MERN Québec, 29 septembre 2014
- Compilation cadastrale, 1/20 000, MRNF Québec, 1980
- Base géographique de TransÉnergie (BGTÉ), Hydro-Québec, septembre 2015
- Données de projet, Hydro-Québec, février 2011
- Vermont Center for Geographic Information (VCGI), 2009
- The National Hydrography Dataset (NHD), 1/20 000, EPA and USGS, 2011
- Shuttle Radar Topography Mission (SRTM), USGS, 2004 and GLCF, University of Maryland, 2000
- Données de projet, Hydro-Québec, 16 septembre 2015

Inventaires et cartographie : Améliotech
Fichier : 7178_eib_am_015_pays_151026.mxd

0 300 700 1050 m

MTM, bande 7, NAD83
Échelle des courbes : 10 m

Carte B
Feuille 2 de 3

Novembre 2015

Paysage

Unités de paysage

—	Limite d'unité	CO	Paysage de collines
V1	Numéro de limite	MO	Paysage de montagnes
—	Type de paysage	VA	Paysage de vallée

Résistance des unités de paysage

- Très forte
- Forte
- Moyenne
- Faible

Composantes du paysage

- Vue d'intérêt
- Site panoramique reconnu
- Corridor panoramique
- Limite de section
- Numéro de section
- Orientation de la prise de vue (numéro de photographie)

Milieu physique

Espaces hydriques particuliers

- Cours d'eau permanent
- Cours d'eau intermittent

Milieu biologique

Végétation

- Érabièrre exploitée
- Espace boisé
- Friche
- Alignement d'arbres

Milieu humain

Milieu bâti

- Usage résidentiel, commercial ou communautaire
- Développement urbain projeté
- Usage industriel
- Bâtiment
- Sablrière (sable ou gravier)

Patrimoine

- Site ou immeuble patrimonial cité

Agriculture

- Espace agricole
- Pisciculture

Villégiature, loisirs et tourisme

- Parc écosystémique de Johnville¹
- Réserve naturelle Neill-et-Louise-Tillotson¹
- Zone de villégiature ou de récréation
- Terrain de camping
- Site récréotouristique ou agrotouristique
- Haie routière
- Belvédère ou terrasse d'observation
- Sentier de motoneige
- Sentier de motoneig
- Sentier de randonnée pédestre
- Piste cyclable
- Piste cyclable projetée
- Sentier de ski de fond
- Sentier de vélo de montagne
- Route touristique

Infrastructures

- Autoroute
- Route nationale
- Route régionale
- Autre route
- Route projetée
- Voie ferrée
- Prise d'eau potable municipale
- Tour de télécommunications
- Poste de transport
- Ligne de transport à 450 kV et pylône
- Autre ligne de transport
- Gazoduc
- Dépôt de matériaux secs
- Cimetière de voitures

Limites

- Frontière Canada-États-Unis
- Poste-frontière
- Municipalité régionale de comté (MRC)
- Municipalité
- Propriété d'Hydro-Québec¹
- Propriété de Forêt Hereford¹

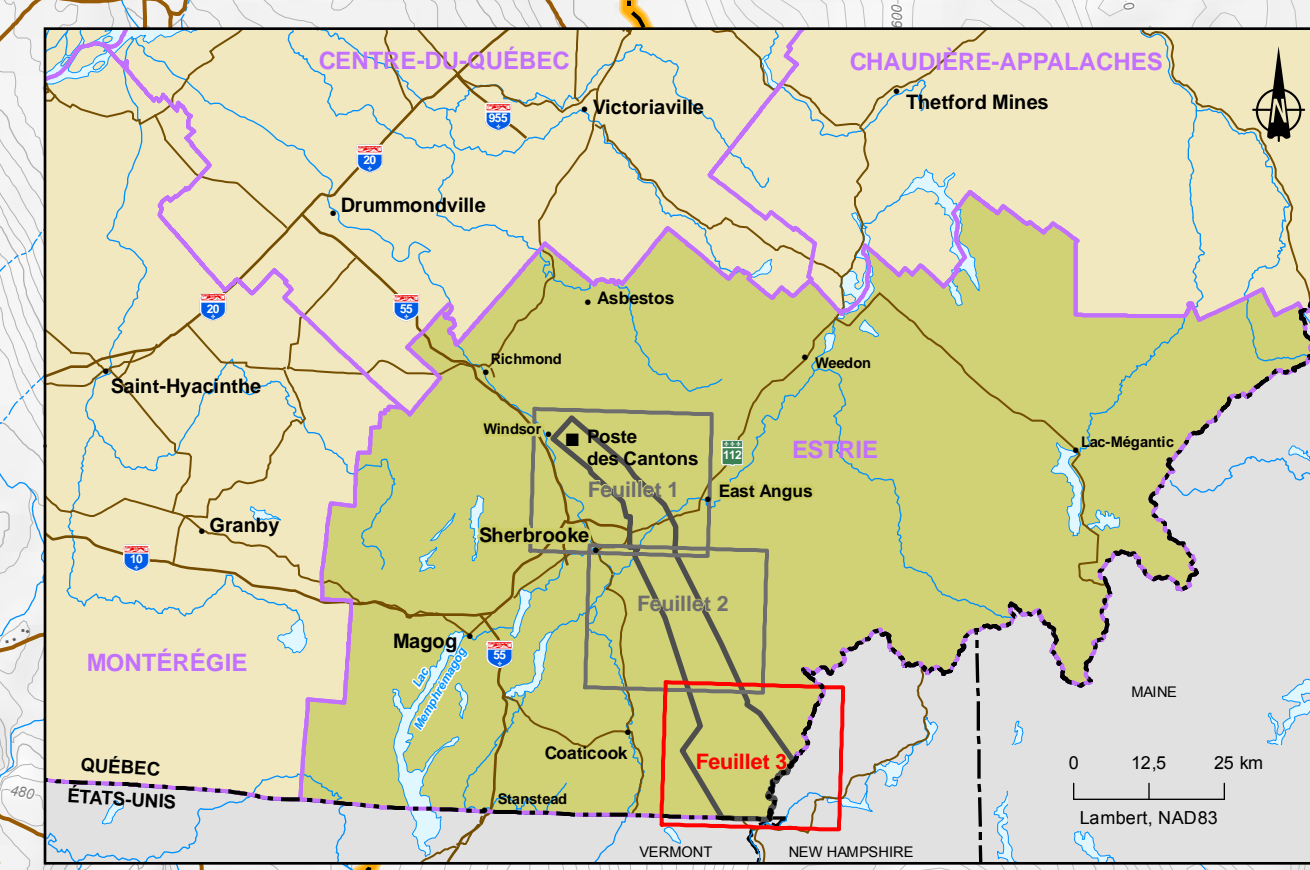
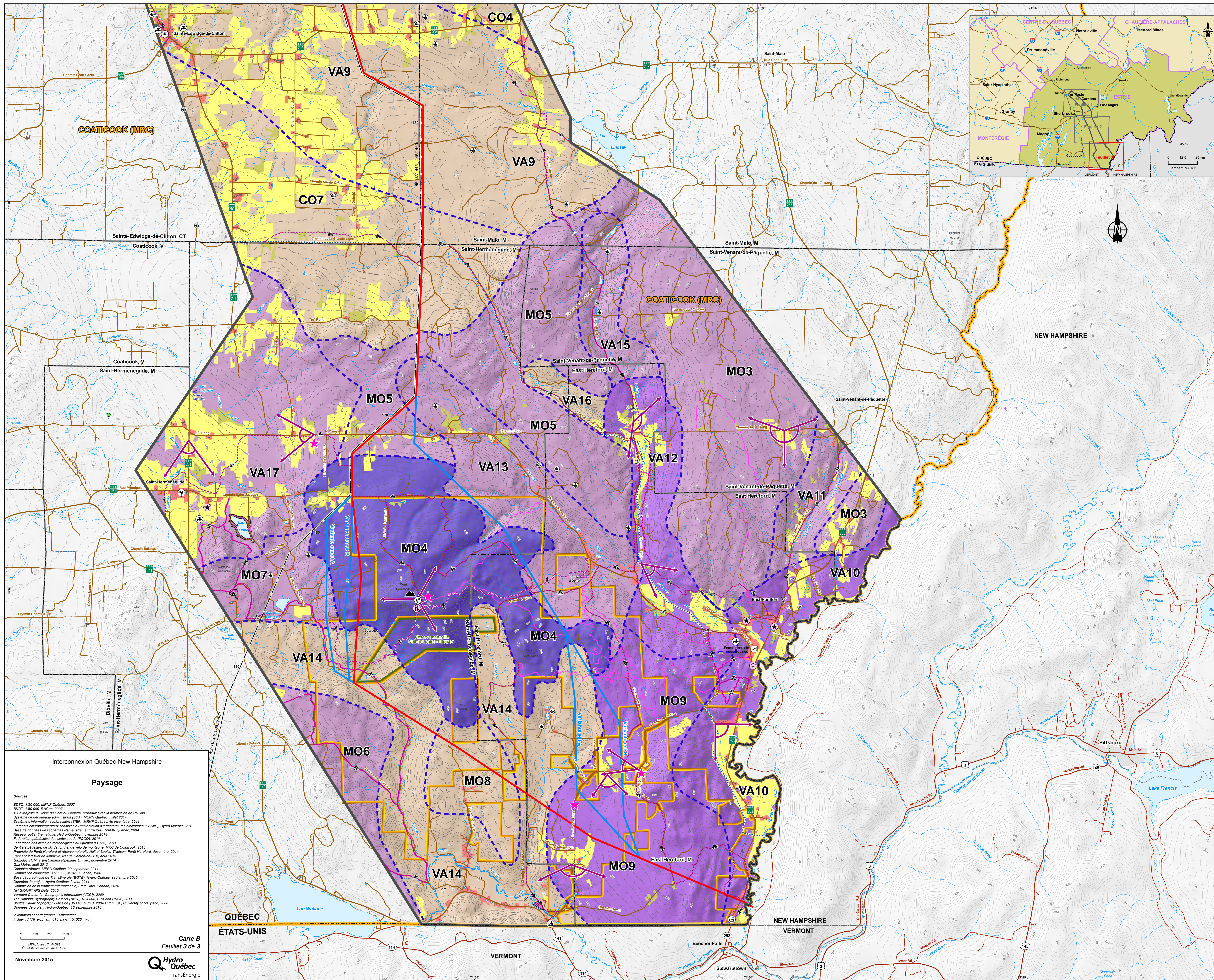
Composantes du projet

- Zone d'étude
- Tracé retenu
- Variante de tracé étudiée

Cette légende regroupe tous les éléments qui se trouvent sur un feuillet ou un autre de cette série de cartes. Il se peut donc qu'un ou plusieurs éléments de la légende ne soient pas présents sur un feuillet donné.

1. Les limites et les mesures nombrées sur ce document ne doivent pas servir à des fins de délimitation foncière. Aucune analyse foncière n'a été effectuée par un approuvé-géomètre.

Document d'information destiné aux publics concernés par le projet. Pour tout autre usage, communiquer avec Géomatique, Hydro-Québec. Équipes et services partagés.



Paysage

Unités de paysage

- Limite d'unité
- V1 — Numéro de unité
- Type de paysage
- CO — Paysage de collines
- MO — Paysage de montagnes
- VA — Paysage de vallée

Résistance des unités de paysage

- Très forte
- Forte
- Moyenne
- Faible

Composantes du paysage

- Vue d'intérêt
- Site panoramique reconnu
- Corridor panoramique
- Limite de section
- Numéro de section
- Orientation de la prise de vue (numéro de photographie)

Milieu physique

Espaces hydriques particuliers

- Cours d'eau permanent
- Cours d'eau intermittent

Milieu biologique

Végétation

- Erablière exploitée
- Espace boisé
- Friche
- Alignement d'arbres

Milieu humain

Milieu bâti

- Usage résidentiel, commercial ou communautaire
- Développement urbain projeté
- Usage industriel
- Bâtiment
- Sablrière (sable ou gravier)

Patrimoine

- Site ou immeuble patrimonial cité

Agriculture

- Espace agricole
- Pisciculture

Villégiature, loisirs et tourisme

- Parc écoforestier de Johnville¹
- Réserve naturelle Neil-et-Louise-Tillotson¹
- Zone de villégiature ou de récréation
- Terrain de camping
- Site récréotouristique ou agrotouristique
- Haute routière
- Belvédère ou terrasse d'observation
- Sentier de motoneige
- Sentier de mototrail
- Sentier de randonnée pédestre
- Piste cyclable
- Piste cyclable projetée
- Sentier de ski de fond
- Sentier de vélo de montagne
- Route touristique

Infrastructures

- Autoroute
- Route nationale
- Route régionale
- Autre route
- Route projetée
- Voie ferrée
- Prise d'eau potable municipale
- Tour de télécommunications
- Poste de transport
- Ligne de transport à 450 kV et pylône
- Autre ligne de transport
- Gazoduc
- Dépôt de matériaux secs
- Cimetière de voitures

Limites

- Frontière Canada-États-Unis
- Poste-frontière
- Municipalité régionale de comté (MRC)
- Municipalité
- Propriété d'Hydro-Québec¹
- Propriété de Forêt Hereford¹

Composantes du projet

- Zone d'étude
- Tracé retenu
- Variante de tracé étudiée

Cette légende regroupe tous les éléments qui se trouvent sur un feuillet ou un autre de cette série de cartes. Il se peut donc qu'un ou plusieurs éléments de la légende ne soient pas présents sur un feuillet donné.

¹ Les limites et les mesures mentionnées sur ce document ne doivent pas servir à des fins de délimitation foncière. Aucune analyse foncière n'a été effectuée par un arpenteur-géomètre.

Document d'information destiné aux publics concernés par le projet. Pour tout autre usage, communiquer avec Géomatique, Hydro-Québec. Équipement et services partagés.

Interconnexion Québec-New Hampshire

Paysage

Sources :

- BDTQ, 1/20 000, MRNF Québec, 2007
- BRQ, 1/50 000, RNCAN, 2007
- © Sa Majesté le Reine du Chef du Canada, reproduit avec la permission de RNCAN
- Système de découpage administratif (SDA), MERN Québec, juillet 2014
- Système d'information écosystémique (SIE), MRNF Québec, de novembre, 2011
- Éléments environnementaux sensibles à l'implantation d'infrastructures électriques (EESIE), Hydro-Québec, 2013
- Base de données des aires protégées (BDAP), MARN Québec, 2004
- Réseau routier thématique, Hydro-Québec, novembre 2014
- Fédération québécoise des clubs de ski (FQC), 2014
- Fédération des clubs de motoneige du Québec (FCMQ), 2014
- Sentiers pédestres, de ski de fond et de vélo de montagne, MRC de Coaticook, 2015
- Parc écoforestier de Johnville, Nature Canada de l'Est, août 2015
- Gazoduc TQM, TransCanada Pipelines Limited, novembre 2014
- Gas Metro, août 2013
- Cadastre révisé, MERN Québec, 29 septembre 2014
- Compilation cadastrale, 1/20 000, MRNF Québec, 1980
- Base géographique de TransAlp (BGT), Hydro-Québec, septembre 2015
- Données de projet, Hydro-Québec, février 2011
- Commission de la frontière internationale, États-Unis-Canada, 2010
- NH GRANIT GIS Data, 2010
- Vermont Center for Geographic Information (VCGI), 2009
- The National Hydrography Dataset (NHD), 1/250 000, EPA and USGS, 2011
- Shuttle Radar Topography Mission (SRTM), USGS, 2004 and GLCF, University of Maryland, 2000
- Données de projet, Hydro-Québec, 16 septembre 2015

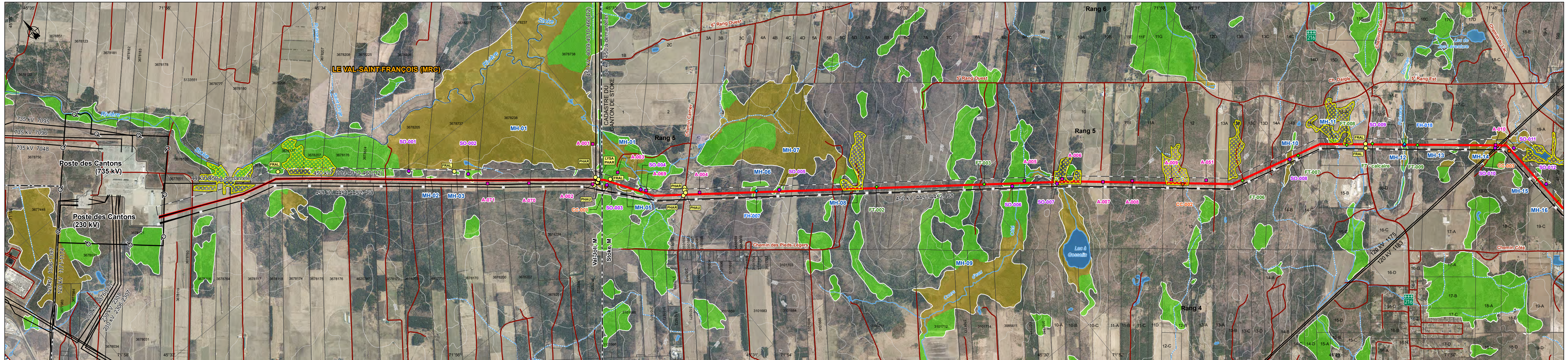
Inventaires et cartographie : Améliotech
Fichier : 7178_eib_am_015_pays_151026.mxd

0 300 700 1050 m

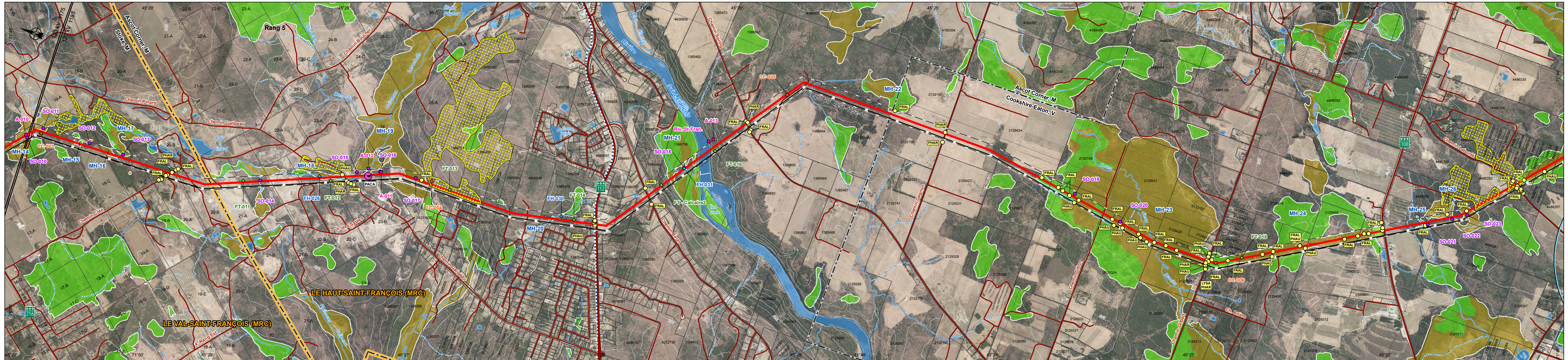
MTM, bande 7, NAD83
Équivalence des courbes : 10 m

Novembre 2015

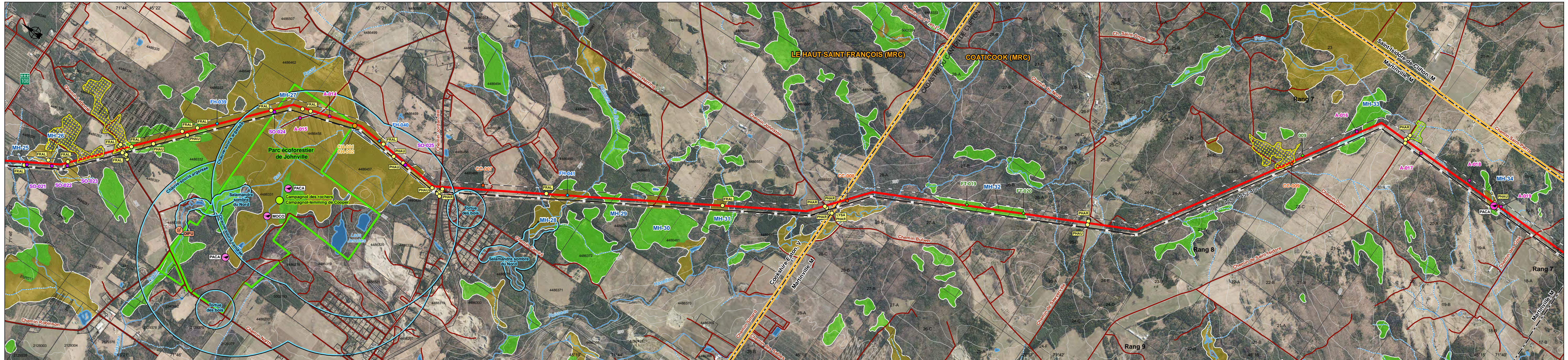
Carte B
Feuillet 3 de 3



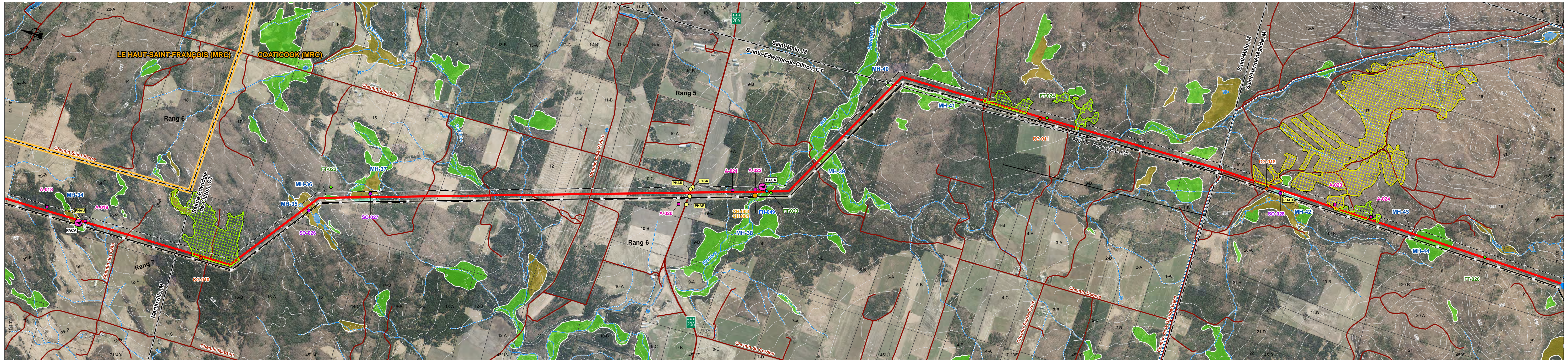
<p>Inventaire floristique</p> <ul style="list-style-type: none"> FT-001 Station d'échantillonnage en milieu terrestre FH-001 Station d'échantillonnage en milieu humide Espèces exotiques envahissantes <ul style="list-style-type: none"> FAJA Renouée du Japon FRAL Nerprun bourdaine LYSA Saicaire commune PHAR Alpiste roseau PHAU Roseau commun <p>Milieus humides</p> <ul style="list-style-type: none"> MH-01 Désignation du milieu humide Marais Marécage Tourbière Étang 	<p>Inventaire de l'herpétofaune</p> <ul style="list-style-type: none"> CC-001 Station d'échantillonnage de couleuvre à statut particulier (aucune observation) SO-001 Station d'échantillonnage de la salamandre à quatre ortels (aucune observation) <p>Espèces à statut particulier</p> <ul style="list-style-type: none"> Occurrence de couleuvre de couleuvre à statut particulier (<i>Atlas des amphibiens et des reptiles, 2014</i>) COUPE Couleuvre à collier Occurrence de salamandre à statut particulier (<i>Conservation de la nature Canada, 16 déc. 2010</i>) Salamandre pourpre Salamandre sombre du Nord 	<p>Inventaire des oiseaux</p> <ul style="list-style-type: none"> A-001 Point d'écoute et d'observation <p>Espèces à statut particulier</p> <ul style="list-style-type: none"> Aménatech, 2015 Regroupement QuébecOiseaux et SOS_POP, 10 nov. 2014 Conservation de la nature Canada, 16 déc. 2010 Paruline du Canada Paruline hochequeue Grive de Bicknell Moucheronelle à côtés olive 	<p>Inventaire acoustique des chiroptères</p> <ul style="list-style-type: none"> CH-001 Station fixe (milieu ouvert et fermé) CH-005 Transect mobile <p>Autres données fauniques</p> <ul style="list-style-type: none"> Mention d'espèces MVSD* (<i>Centre de données sur le patrimoine naturel du Québec, 2014</i>) Habitat confirmé (<i>Nature Canton-de-l'Est, 2011</i>) Habitat potentiel du petit polatouche Habitat potentiel du campagnol des rochers <p><small>* Menacée, vulnérable ou susceptible d'être ainsi désignée.</small></p>	<p>Infrastructures</p> <ul style="list-style-type: none"> Route nationale Route régionale Autre route Route projetée Voie ferrée Ligne de transport à 450 kV Autre ligne de transport Gazoduc (<i>TransCanada Pipelines, nov. 2014 ; Gaz Metro, août 2013</i>) 	<p>Limites</p> <ul style="list-style-type: none"> Frontière Canada-États-Unis Municipalité régionale de comté (MRC) Municipalité Cadastre¹ Propriété d'Hydro-Québec¹ Propriété de Forêt Hereford¹ (<i>Forêt Hereford, déc. 2014</i>) Réserve naturelle Neil-et-Louise-Tillotson¹ (<i>Forêt Hereford, déc. 2014</i>) Parc écosystémique de Johnville¹ (<i>Nature Canton-de-l'Est, août 2015</i>) 	<p>Composantes du projet</p> <ul style="list-style-type: none"> Zone d'inventaires détaillés Tracé retenu Variante de tracé étudiée <p><small>1. Les limites et les mesures montrées sur ce document ne doivent pas servir à des fins de délimitation foncière. Aucune analyse foncière n'a été effectuée par un arpenteur-géomètre.</small></p> <p><small>Cette légende regroupe tous les éléments qui se trouvent sur un feuillet ou un autre de cette série de cartes. Il se peut donc qu'un ou plusieurs éléments de la légende ne soient pas présents sur un feuillet donné.</small></p> <p><small>Document d'information destiné aux publics concernés par le projet. Pour tout autre usage, communiquer avec Géomatique, Hydro-Québec Équipement et services partagés.</small></p>	<p>Interconnexion Québec-New Hampshire</p> <p>Inventaires détaillés du milieu naturel</p> <p><small>Sources : Orthophoto, résolution 20 cm, MRN Québec, 2013 Système de découpage administratif (SDA), MERN Québec, juillet 2014 Réseau routier thématique, Hydro-Québec, novembre 2014 Cadastre révisé, MERN Québec, 29 septembre 2014 Compilation cadastrale, 1/20 000, MRNF Québec, 1980 Base géographique de TransÉnergie (BGTE), Hydro-Québec, septembre 2015 Données de projet, Hydro-Québec, 7 mai 2015</small></p> <p><small>Inventaires et cartographie : Aménatech Fichier : 7178_eicc_wm_035_mndetail_151111.mxd</small></p> <p>0 200 400 m MTM, fuseau 7, NAD83 Équidistance des courbes : 10 m</p> <p>Carte C Feuillet 1 de 6</p> <p>Hydro Québec TransÉnergie</p> <p>Novembre 2015</p>
---	--	---	---	---	---	---	--



<p>Inventaire floristique</p> <ul style="list-style-type: none"> FT-001 Station d'échantillonnage en milieu terrestre FH-001 Station d'échantillonnage en milieu humide Espèces exotiques envahissantes <ul style="list-style-type: none"> FAJA Renouée du Japon FRAL Nérprun bourdaine LYSA Salicaire commune PHAR Alpiste roseau PHAU Roseau commun <p>Milieux humides</p> <ul style="list-style-type: none"> Marais Marécage MH-01 Désignation du milieu humide Tourbière Étang 	<p>Inventaire de l'herpétofaune</p> <ul style="list-style-type: none"> CC-001 Station d'échantillonnage de couleuvre à statut particulier (aucune observation) SO-001 Station d'échantillonnage de la salamandre à quatre ortels (aucune observation) <p>Espèces à statut particulier</p> <ul style="list-style-type: none"> Occurrence de couleuvre de couleuvre à statut particulier (<i>Atlas des amphibiens et des reptiles, 2014</i>) DIPU Couleuvre à collier Occurrence de salamandre à statut particulier (<i>Conservation de la nature Canada, 16 déc. 2010</i>) GYPD Salamandre pourpre DEFU Salamandre sombre du Nord 	<p>Inventaire des oiseaux</p> <ul style="list-style-type: none"> A-001 Point d'écoute et d'observation <p>Espèces à statut particulier</p> <ul style="list-style-type: none"> Aménatech, 2015 Regroupement QuébecOiseaux et SOS_POP, 10 nov. 2014 Conservation de la nature Canada, 16 déc. 2010 Paruline du Canada Paruline hochequeue Grive de Bicknell Moucheronnelle à côtés olive 	<p>Inventaire acoustique des chiroptères</p> <ul style="list-style-type: none"> CH-001 Station fixe (milieu ouvert et fermé) CH-005 Transect mobile <p>Autres données fauniques</p> <ul style="list-style-type: none"> Mention d'espèces MVSD* (<i>Centre de données sur le patrimoine naturel du Québec, 2014</i>) Habitat confirmé (<i>Nature Canton-de-l'Est, 2011</i>) Habitat potentiel du petit polatouche Habitat potentiel du campagnol des rochers <p><small>* Menacée, vulnérable ou susceptible d'être ainsi désignée.</small></p>	<p>Infrastructures</p> <ul style="list-style-type: none"> Route nationale Route régionale Autre route Route projetée Voie ferrée Ligne de transport à 450 kV Autre ligne de transport Gazoduc (<i>TransCanada Pipelines, nov. 2014 ; Gaz Metro, août 2013</i>) 	<p>Limites</p> <ul style="list-style-type: none"> Frontière Canada-États-Unis Municipalité régionale de comté (MRC) Municipalité Cadastre¹ Propriété d'Hydro-Québec¹ Propriété de Forêt Hereford¹ (<i>Forêt Hereford, déc. 2014</i>) Réserve naturelle Neil-et-Louise-Tillotson¹ (<i>Forêt Hereford, déc. 2014</i>) Parc écoforestier de Johnville¹ (<i>Nature Canton-de-l'Est, août 2015</i>) 	<p>Composantes du projet</p> <ul style="list-style-type: none"> Zone d'inventaires détaillés Tracé retenu Variante de tracé étudiée <p><small>1. Les limites et les mesures montrés sur ce document ne doivent pas servir à des fins de délimitation foncière. Aucune analyse foncière n'a été effectuée par un arpenteur-géomètre.</small></p> <p><small>Cette légende regroupe tous les éléments qui se trouvent sur un feuillet ou un autre de cette série de cartes. Il se peut donc qu'un ou plusieurs éléments de la légende ne soient pas présents sur un feuillet donné.</small></p> <p><small>Document d'information destiné aux publics concernés par le projet. Pour tout autre usage, communiquer avec Géomatique, Hydro-Québec Équipement et services partagés.</small></p>	<p>Interconnexion Québec-New Hampshire</p> <p>Inventaires détaillés du milieu naturel</p> <p><small>Sources : Orthophoto, résolution 20 cm, MRN Québec, 2013 Système de découpage administratif (SDA), MERN Québec, juillet 2014 Réseau routier thématique, Hydro-Québec, novembre 2014 Cadastré révisé, MERN Québec, 29 septembre 2014 Compilation cadastrale, 1/20 000, MRNF Québec, 1980 Base géographique de TransÉnergie (BGTE), Hydro-Québec, septembre 2015 Données de projet, Hydro-Québec, 7 mai 2015</small></p> <p><small>Inventaires et cartographie : Aménatech Fichier : 7178_eicc_am_035_mrdetale_151111.mxd</small></p> <p>0 200 400 m MTM, fuseau 7, NAD83 Équidistance des courbes : 10 m</p> <p>Novembre 2015</p>	<p>Carte C Feuille 2 de 6</p> <p>Hydro Québec TransÉnergie</p>
--	---	--	---	---	--	--	--	---



<p>Inventaire floristique</p> <ul style="list-style-type: none"> FT-001 Station d'échantillonnage en milieu terrestre FH-001 Station d'échantillonnage en milieu humide Espèces exotiques envahissantes <ul style="list-style-type: none"> FAJA Renouée du Japon FRAL Nerprun bourdaine LYSA Saicaire commune PHAR Alpiste roseau PHAU Roseau commun <p>Milieux humides</p> <ul style="list-style-type: none"> MH-01 Désignation du milieu humide Marais Marécage Tourbière Étang 	<p>Inventaire de l'herpétofaune</p> <ul style="list-style-type: none"> CC-001 Station d'échantillonnage de couleuvre à statut particulier (aucune observation) SO-001 Station d'échantillonnage de la salamandre à quatre ortels (aucune observation) <p>Espèces à statut particulier</p> <ul style="list-style-type: none"> Occurrence de couleuvre de couleuvre à statut particulier (<i>Atlas des amphibiens et des reptiles, 2014</i>) COULEUR à collier Occurrence de salamandre à statut particulier (<i>Conservation de la nature Canada, 16 déc. 2010</i>) Salamandre pourpre Salamandre sombre du Nord 	<p>Inventaire des oiseaux</p> <ul style="list-style-type: none"> A-001 Point d'écoute et d'observation <p>Espèces à statut particulier</p> <ul style="list-style-type: none"> Aménatech, 2015 Regroupement QuébecOiseaux et SOS_POP, 10 nov. 2014 Conservation de la nature Canada, 16 déc. 2010 Paruline du Canada Paruline hochequeue Grive de Bicknell Moucheronelle à côtés olive 	<p>Inventaire acoustique des chiroptères</p> <ul style="list-style-type: none"> CH-001 Station fixe (milieu ouvert et fermé) CH-005 Transect mobile <p>Autres données fauniques</p> <ul style="list-style-type: none"> Mention d'espèces MVSD* (<i>Centre de données sur le patrimoine naturel du Québec, 2014</i>) Habitat confirmé (<i>Nature Canton-de-l'Est, 2011</i>) Habitat potentiel du petit polatouche Habitat potentiel du campagnol des rochers <p><small>* Menacée, vulnérable ou susceptible d'être ainsi désignée.</small></p>	<p>Infrastructures</p> <ul style="list-style-type: none"> Route nationale Route régionale Autre route Route projetée Voie ferrée Ligne de transport à 450 kV Gazoduc (<i>TransCanada Pipelines, nov. 2014 ; Gaz Metro, août 2013</i>) 	<p>Limites</p> <ul style="list-style-type: none"> Frontière Canada-États-Unis Municipalité régionale de comté (MRC) Municipalité Cadastre¹ Propriété d'Hydro-Québec¹ Propriété de Forêt Hereford¹ (<i>Forêt Hereford, déc. 2014</i>) Parc écoforestier de Johnville¹ (<i>Nature Canton-de-l'Est, août 2015</i>) 	<p>Composantes du projet</p> <ul style="list-style-type: none"> Zone d'inventaires détaillés Tracé retenu Variante de tracé étudiée <p><small>1. Les limites et les mesures montrées sur ce document ne doivent pas servir à des fins de délimitation foncière. Aucune analyse foncière n'a été effectuée par un arpenteur-géomètre.</small></p> <p><small>Cette légende regroupe tous les éléments qui se trouvent sur un feuillet ou un autre de cette série de cartes. Il se peut donc qu'un ou plusieurs éléments de la légende ne soient pas présents sur un feuillet donné.</small></p> <p><small>Document d'information destiné aux publics concernés par le projet. Pour tout autre usage, communiquer avec Géomatique, Hydro-Québec Équipement et services partagés.</small></p>	<p>0 12,5 25 km Lambert, NAD83</p>	<p>Interconnexion Québec-New Hampshire</p> <p>Inventaires détaillés du milieu naturel</p> <p><small>Sources : Orthophoto, résolution 20 cm, MRN Québec, 2013 Système de découpage administratif (SDA), MERN Québec, juillet 2014 Réseau routier thématique, Hydro-Québec, novembre 2014 Cadastré révisé, MERN Québec, 29 septembre 2014 Compilation cadastrale, 1/20 000, MRNF Québec, 1980 Base géographique de TransÉnergie (BGTE), Hydro-Québec, septembre 2015 Données de projet, Hydro-Québec, 7 mai 2015 Inventaires et cartographie : Aménatech Fichier : 7178_eic_am_035_mrdetail_151111.mxd</small></p> <p>0 200 400 m MTM, fuseau 7, NAD83 Équidistance des courbes : 10 m</p> <p>Novembre 2015</p> <p>Carte C Feuillet 3 de 6</p> <p>Hydro Québec TransÉnergie</p>
---	--	---	---	---	---	---	--	--



Inventaire floristique

- FT-001 Station d'échantillonnage en milieu terrestre
- FH-001 Station d'échantillonnage en milieu humide
- Espèces exotiques envahissantes
 - FAJA Renouée du Japon
 - FRAL Nerprun bourdaine
 - LYSA Salicaire commune
 - PHAR Alépiste roseau
 - PHAU Roseau commun

Milieux humides

- Marais
- Marécage
- Tourbière
- Étang
- MH-01 Désignation du milieu humide

Inventaire de l'herpétofaune

- CC-001 Station d'échantillonnage de couleuvre à statut particulier (aucune observation)
- SO-001 Station d'échantillonnage de la salamandre à quatre orties (aucune observation)

Espèces à statut particulier

- Occurrence de couleuvre de couleuvre à statut particulier (*Atlas des amphibiens et des reptiles, 2014*)
- COUPE Couleuvre à collier
- Occurrence de salamandre à statut particulier (*Conservation de la nature Canada, 16 déc. 2010*)
- Salamandre pourpre
- Salamandre sombre du Nord

Inventaire des oiseaux

- A-001 Point d'écoute et d'observation

Espèces à statut particulier

- Aménatech, 2015
- Regroupement QuébecOiseaux et SOS_POP, 10 nov. 2014
- Conservation de la nature Canada, 16 déc. 2010
- Paruline du Canada
- Paruline hochequeue
- Grive de Bicknell
- Moucheronnelle à côtés olive

Inventaire acoustique des chiroptères

- CH-001 Station fixe (milieu ouvert et fermé)
- CH-005 Transect mobile

Autres données fauniques

- Mention d'espèces MVSD* (*Centre de données sur le patrimoine naturel du Québec, 2014*)
- Habitat confirmé (*Nature Canton-de-l'Est, 2011*)
- Habitat potentiel du petit polatouche
- Habitat potentiel du campagnol des rochers

* Menacée, vulnérable ou susceptible d'être ainsi désignée.

Infrastructures

- Route nationale
- Route régionale
- Autre route
- Route projetée
- Voie ferrée
- Ligne de transport à 450 kV
- Autre ligne de transport
- Gazoduc (*TransCanada Pipelines, nov. 2014 ; Gaz Metro, août 2013*)

Limites

- Frontière Canada-États-Unis
- Municipalité régionale de comté (MRC)
- Municipalité
- Cadastre¹
- Propriété d'Hydro-Québec¹
- Propriété de Forêt Hereford¹ (*Forêt Hereford, déc. 2014*)
- Réserve naturelle Neil-et-Louise-Tillotson¹ (*Forêt Hereford, déc. 2014*)
- Parc écoforestier de Johnville¹ (*Nature Canton-de-l'Est, août 2015*)

Composantes du projet

- Zone d'inventaires détaillés
- Tracé retenu
- Variante de tracé étudiée

1. Les limites et les mesures montrés sur ce document ne doivent pas servir à des fins de délimitation foncière. Aucune analyse foncière n'a été effectuée par un arpenteur-géomètre.

Cette légende regroupe tous les éléments qui se trouvent sur un feuillet ou un autre de cette série de cartes. Il se peut donc qu'un ou plusieurs éléments de la légende ne soient pas présents sur un feuillet donné.

Document d'information destiné aux publics concernés par le projet. Pour tout autre usage, communiquer avec Géomatique, Hydro-Québec Équipement et services partagés.



Interconnexion Québec-New Hampshire

Inventaires détaillés du milieu naturel

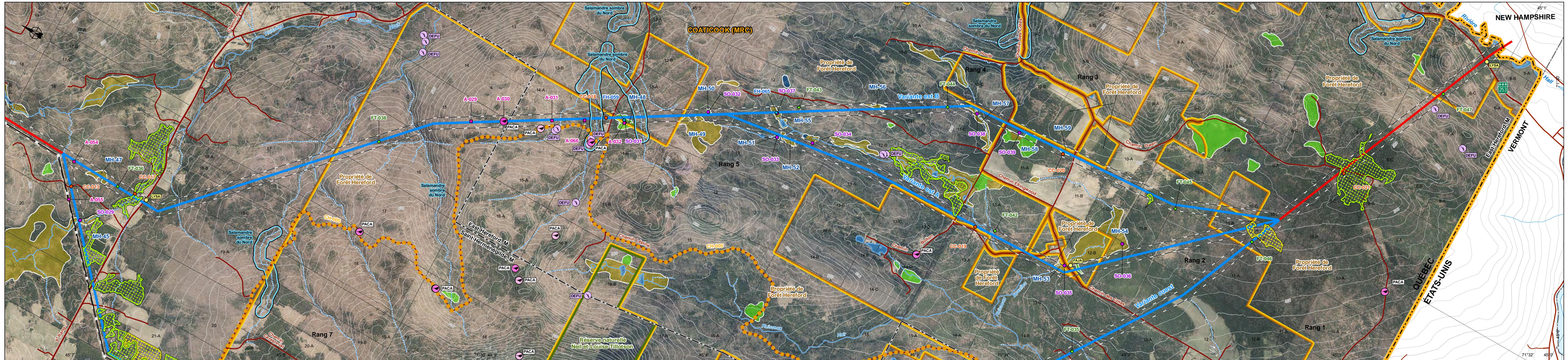
Sources : Orthophoto, résolution 20 cm, MRN Québec, 2013
 Système de découpage administratif (SDA), MERN Québec, juillet 2014
 Réseau routier thématique, Hydro-Québec, novembre 2014
 Cadastre révisé, MERN Québec, 29 septembre 2014
 Compilation cadastrale, 1/20 000, MRNF Québec, 1980
 Base géographique de TransÉnergie (BGTE), Hydro-Québec, septembre 2015
 Données de projet, Hydro-Québec, 7 mai 2015

Inventaires et cartographie : Aménatech
 Fichier : 7178_eicq_am_035_mndetails_151111.mxd

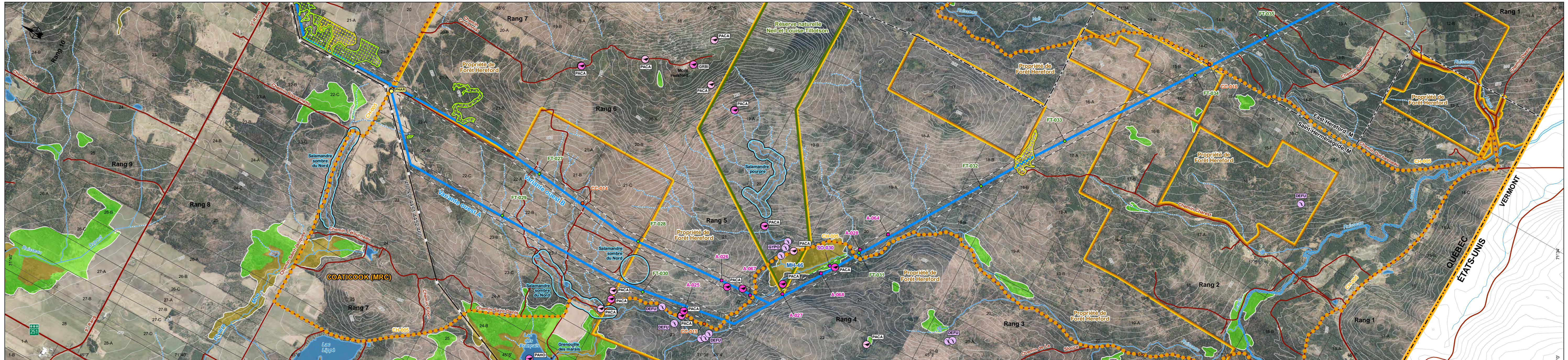
0 200 400 m
 MTM, fuseau 7, NAD83
 Équidistance des courbes : 10 m

Novembre 2015

Carte C
 Feuillet 4 de 6
 Hydro Québec
 TransÉnergie



<p>Inventaire floristique</p> <ul style="list-style-type: none"> FT-001 Station d'échantillonnage en milieu terrestre FH-001 Station d'échantillonnage en milieu humide Espèces exotiques envahissantes <ul style="list-style-type: none"> FAJA Renouée du Japon FRAL Nerprun bourdaine LYSA Salicaire commune PHAR Alpiste roseau PHAU Roseau commun <p>Milieus humides</p> <ul style="list-style-type: none"> Marais Marécage Tourbière Étang MH-01 Désignation du milieu humide 	<p>Inventaire de l'herpétofaune</p> <ul style="list-style-type: none"> CC-001 Station d'échantillonnage de couleuvre à statut particulier (aucune observation) SO-001 Station d'échantillonnage de la salamandre à quatre ortels (aucune observation) <p>Espèces à statut particulier</p> <ul style="list-style-type: none"> Occurrence de couleuvre de couleuvre à statut particulier (<i>Atlas des amphibiens et des reptiles, 2014</i>) COULEVRE à collier Occurrence de salamandre à statut particulier (<i>Conservation de la nature Canada, 16 déc. 2010</i>) Salamandre pourpre Salamandre sombre du Nord 	<p>Inventaire des oiseaux</p> <ul style="list-style-type: none"> A-001 Point d'écoute et d'observation <p>Espèces à statut particulier</p> <ul style="list-style-type: none"> Aménatech, 2015 Regroupement QuébecOiseaux et SOS_POP, 10 nov. 2014 Conservation de la nature Canada, 16 déc. 2010 <p>Autres données fauniques</p> <ul style="list-style-type: none"> Paruline du Canada Paruline hochecouque Grive de Bicknell Moucheronnelle à côtés olive 	<p>Inventaire acoustique des chiroptères</p> <ul style="list-style-type: none"> CH-001 Station fixe (milieu ouvert et fermé) CH-005 Transect mobile <p>Autres données fauniques</p> <ul style="list-style-type: none"> Mention d'espèces MVSD* (<i>Centre de données sur le patrimoine naturel du Québec, 2014</i>) Habitat confirmé (<i>Nature Canton-de-l'Est, 2011</i>) Habitat potentiel du petit polatouche Habitat potentiel du campagnol des rochers <p>* Menacée, vulnérable ou susceptible d'être ainsi désignée.</p>	<p>Infrastructures</p> <ul style="list-style-type: none"> Route nationale Route régionale Autre route Route projetée Voie ferrée Ligne de transport à 450 kV Autre ligne de transport Gazoduc (<i>TransCanada Pipelines, nov. 2014 ; Gaz Metro, août 2013</i>) 	<p>Limites</p> <ul style="list-style-type: none"> Frontière Canada-États-Unis Municipalité régionale de comté (MRC) Municipalité Cadastre¹ Propriété d'Hydro-Québec¹ Propriété de Forêt Hereford¹ (<i>Forêt Hereford, déc. 2014</i>) Réserve naturelle Neil-et-Louise-Tillotson¹ (<i>Forêt Hereford, déc. 2014</i>) Parc écoforestier de Johnville¹ (<i>Nature Canton-de-l'Est, août 2015</i>) 	<p>Composantes du projet</p> <ul style="list-style-type: none"> Zone d'inventaires détaillés Tracé retenu Variante de tracé étudiée <p>1. Les limites et les mesures montrées sur ce document ne doivent pas servir de fins de délimitation foncière. Aucune analyse foncière n'a été effectuée par un arpenteur-géomètre.</p> <p>Cette légende regroupe tous les éléments qui se trouvent sur un feuillet ou un autre de cette série de cartes. Il se peut donc qu'un ou plusieurs éléments de la légende ne soient pas présents sur un feuillet donné.</p> <p>Document d'information destiné aux publics concernés par le projet. Pour tout autre usage, communiquer avec Géomatique, Hydro-Québec Équipement et services partagés.</p>	<p>0 200 400 m</p> <p>MTM, fuseau 7, NAD83</p> <p>Équidistance des courbes : 10 m</p>	<p>Interconnexion Québec-New Hampshire</p> <p>Inventaires détaillés du milieu naturel</p> <p>Sources : Orthophoto, résolution 20 cm, MRN Québec, 2013 Système de découpage administratif (SDA), MERN Québec, juillet 2014 Réseau routier thématique, Hydro-Québec, novembre 2014 Cadastre révisé, MERN Québec, 29 septembre 2014 Compilation cadastrale, 1/20 000, MRNF Québec, 1980 Base géographique de TransÉnergie (BGTE), Hydro-Québec, septembre 2015 Données de projet, Hydro-Québec, 7 mai 2015</p> <p>Inventaires et cartographie : Aménatech Fichier : 7178_eicc_am_035_mndetais_151111.mxd</p> <p>0 12,5 25 km</p> <p>Lambert, NAD83</p> <p>Carte C Feuille 5 de 6</p> <p>Hydro Québec TransÉnergie</p> <p>Novembre 2015</p>
--	---	---	--	---	--	---	---	---



<h3>Inventaire floristique</h3> <ul style="list-style-type: none"> FT-001 Station d'échantillonnage en milieu terrestre FH-001 Station d'échantillonnage en milieu humide Espèces exotiques envahissantes <ul style="list-style-type: none"> FAJA Renouée du Japon FRAL Nerprun bourdaine LYSA Saicaire commune PHAR Alpiste roseau PHAU Roseau commun <h3>Milieux humides</h3> <ul style="list-style-type: none"> MH-01 Désignation du milieu humide Marais Marécage Tourbière Étang 	<h3>Inventaire de l'herpétofaune</h3> <ul style="list-style-type: none"> CC-001 Station d'échantillonnage de couleuvre à statut particulier (aucune observation) SO-001 Station d'échantillonnage de la salamandre à quatre ortels (aucune observation) <h3>Espèces à statut particulier</h3> <ul style="list-style-type: none"> Occurrence de couleuvre de couleuvre à statut particulier (<i>Atlas des amphibiens et des reptiles, 2014</i>) COUPE Couleuvre à collier Occurrence de salamandre à statut particulier (<i>Conservation de la nature Canada, 16 déc. 2010</i>) GYPO Salamandre pourpre DEFU Salamandre sombre du Nord 	<h3>Inventaire des oiseaux</h3> <ul style="list-style-type: none"> A-001 Point d'écoute et d'observation <h3>Espèces à statut particulier</h3> <ul style="list-style-type: none"> Aménatech, 2015 Regroupement QuébecOiseaux et SOS_POP, 10 nov. 2014 Conservation de la nature Canada, 16 déc. 2010 <h3>Autres données fauniques</h3> <ul style="list-style-type: none"> Paruline du Canada Paruline hochequeue Grive de Bicknell Moucheronille à côtés olive 	<h3>Inventaire acoustique des chiroptères</h3> <ul style="list-style-type: none"> CH-001 Station fixe (milieu ouvert et fermé) CH-005 Transect mobile <h3>Autres données fauniques</h3> <ul style="list-style-type: none"> Mention d'espèces MVSD* (<i>Centre de données sur le patrimoine naturel du Québec, 2014</i>) Habitat confirmé (<i>Nature Canton-de-l'Est, 2011</i>) Habitat potentiel du petit polatouche Habitat potentiel du campagnol des rochers <p>* Menacée, vulnérable ou susceptible d'être ainsi désignée.</p>	<h3>Infrastructures</h3> <ul style="list-style-type: none"> Route nationale Route régionale Autre route Route projetée Voie ferrée Ligne de transport à 450 kV Autre ligne de transport Gazoduc (<i>TransCanada Pipelines, nov. 2014 ; Gaz Metro, août 2013</i>) 	<h3>Limites</h3> <ul style="list-style-type: none"> Frontière Canada-États-Unis Municipalité régionale de comté (MRC) Municipalité Cadastre¹ Propriété d'Hydro-Québec¹ Propriété de Forêt Hereford¹ (<i>Forêt Hereford, déc. 2014</i>) Réserve naturelle Neil-et-Louise-Tillotson¹ (<i>Forêt Hereford, déc. 2014</i>) Parc écoforestier de Johnville¹ (<i>Nature Canton-de-l'Est, août 2015</i>) 	<h3>Composantes du projet</h3> <ul style="list-style-type: none"> Zone d'inventaires détaillés Tracé retenu Variante de tracé étudiée <p>1. Les limites et les mesures montrés sur ce document ne doivent pas servir à des fins de délimitation foncière. Aucune analyse foncière n'a été effectuée par un arpenteur-géomètre.</p> <p>Cette légende regroupe tous les éléments qui se trouvent sur un feuillet ou un autre de cette série de cartes. Il se peut donc qu'un ou plusieurs éléments de la légende ne soient pas présents sur un feuillet donné.</p> <p>Document d'information destiné aux publics concernés par le projet. Pour tout autre usage, communiquer avec Géomatique, Hydro-Québec Équipement et services partagés.</p>	<p>0 12,5 25 km</p> <p>Lambert, NAD83</p>	<h3>Interconnexion Québec-New Hampshire</h3> <h4>Inventaires détaillés du milieu naturel</h4> <p>Sources : Orthophoto, résolution 20 cm, MRN Québec, 2013 Système de découpage administratif (SDA), MERN Québec, juillet 2014 Réseau routier thématique, Hydro-Québec, novembre 2014 Cadastré révisé, MERN Québec, 29 septembre 2014 Compilation cadastrale, 1/20 000, MRNF Québec, 1980 Base géographique de TransÉnergie (BGTE), Hydro-Québec, septembre 2015 Données de projet, Hydro-Québec, 7 mai 2015</p> <p>Inventaires et cartographie : Aménatech Fichier : 7178_eicc_am_035_mrdetail_151111.mxd</p> <p>0 200 400 m</p> <p>MTM, fuseau 7, NAD83 Équidistance des courbes : 10 m</p> <p>Novembre 2015</p> <p>Carte C Feuillet 6 de 6</p> <p>Hydro Québec TransÉnergie</p>
---	--	--	--	--	---	--	---	---