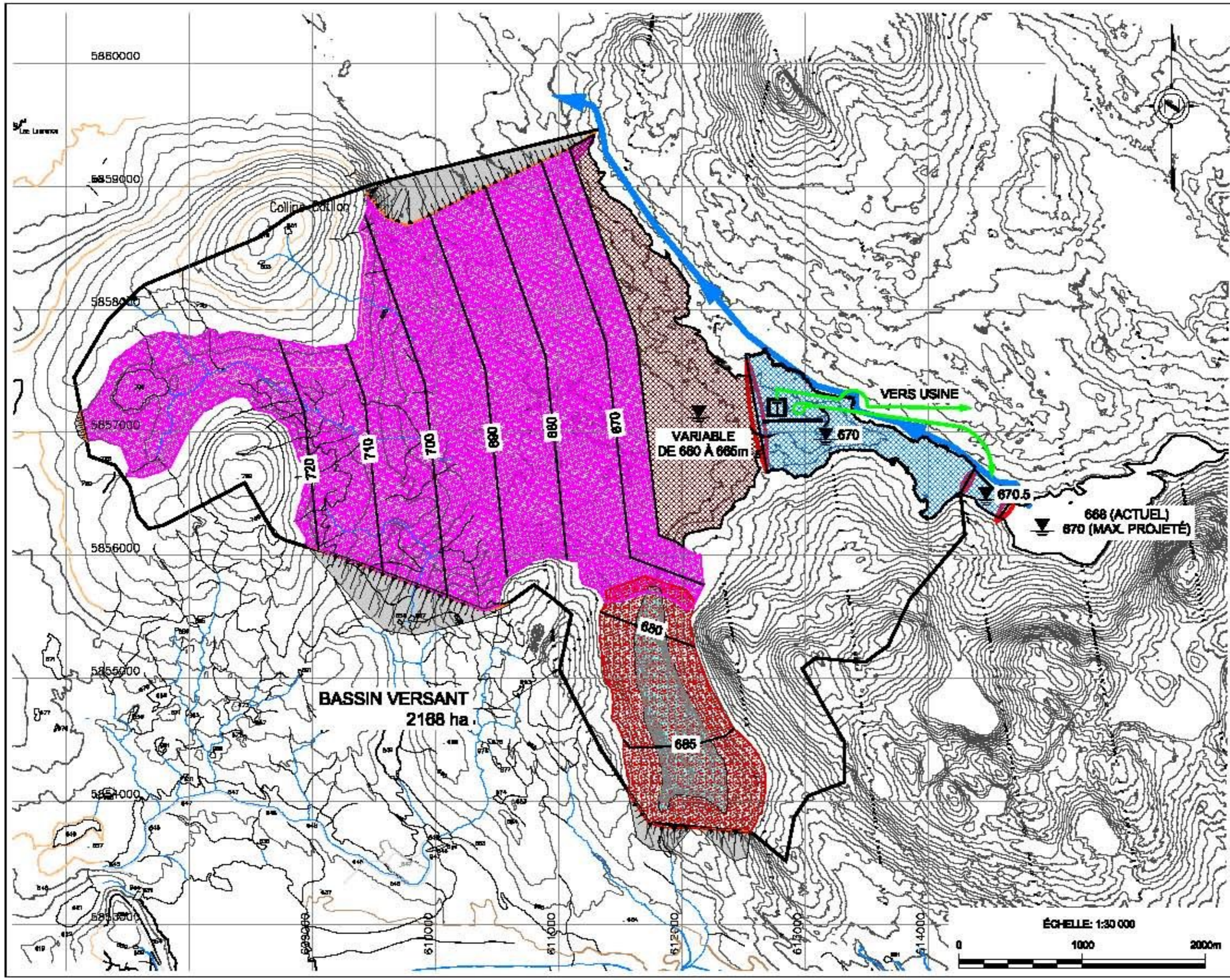


DÉPOSITION TOTALE:
275Mm³



- LÉGENDE:**
-  FUTURE DÉPOSITION
 -  DIGUE À CONSTRUIRE
 -  FUTUR BASSIN DE POLISSAGE
 -  FUTUR BASSIN DE SÉDIMENTATION
 -  POMPE / PIPELINE
 -  TRAITEMENT D'EAU

NOTES:
 PLAN TOPOGRAPHIQUE DE BASE FOURNI PAR BRETON, BÉVILLE & ASSOCIÉS.
 SEULE L'INFORMATION IMPRIMÉE SUR CE DESSIN PEUT ÊTRE UTILISÉE.
 CE PLAN EST CONÇU POUR ÊTRE IMPRIMÉ EN COULEUR.

BASSIN VERSANT
2168 ha

VARIABLE
DE 660 À 665m

668 (ACTUEL)
670 (MAX. PROJETÉ)

ÉCHELLE: 1:30 000



JOURNEAUX, BÉDARD
 455, C. Masson, 2^e étage, Dorval, QC H9P 1L5
 T 514-444-9900 • F 514-444-9907
 www.jba-journal.com

CLIENT :  **CONSOLIDATED THOMPSON**

PROJET :
 APPROCHE GLOBALE
 PROJET BLOOM LAKE
 PLAN DE REMPLISSAGE
 DÉPOSITION TOTALE 40 ANS – 275Mm³
 OPTIONS C ET LAC CAROTTE COMBINÉES
 FERMONT, QUÉBEC

DATE : 07-03-18	ÉCHELLE : 1:30 000
DESSINÉ PAR : C. LAPLANTE, tech.	
PROJETÉ PAR : J. LEMIEUX, ing.	
APPROUVÉ PAR : J. LEMIEUX, ing.	
PROJET No. : S-07-1950	DESSIN No. : S1950-3
REV. : A	