

**ISOPHONES**

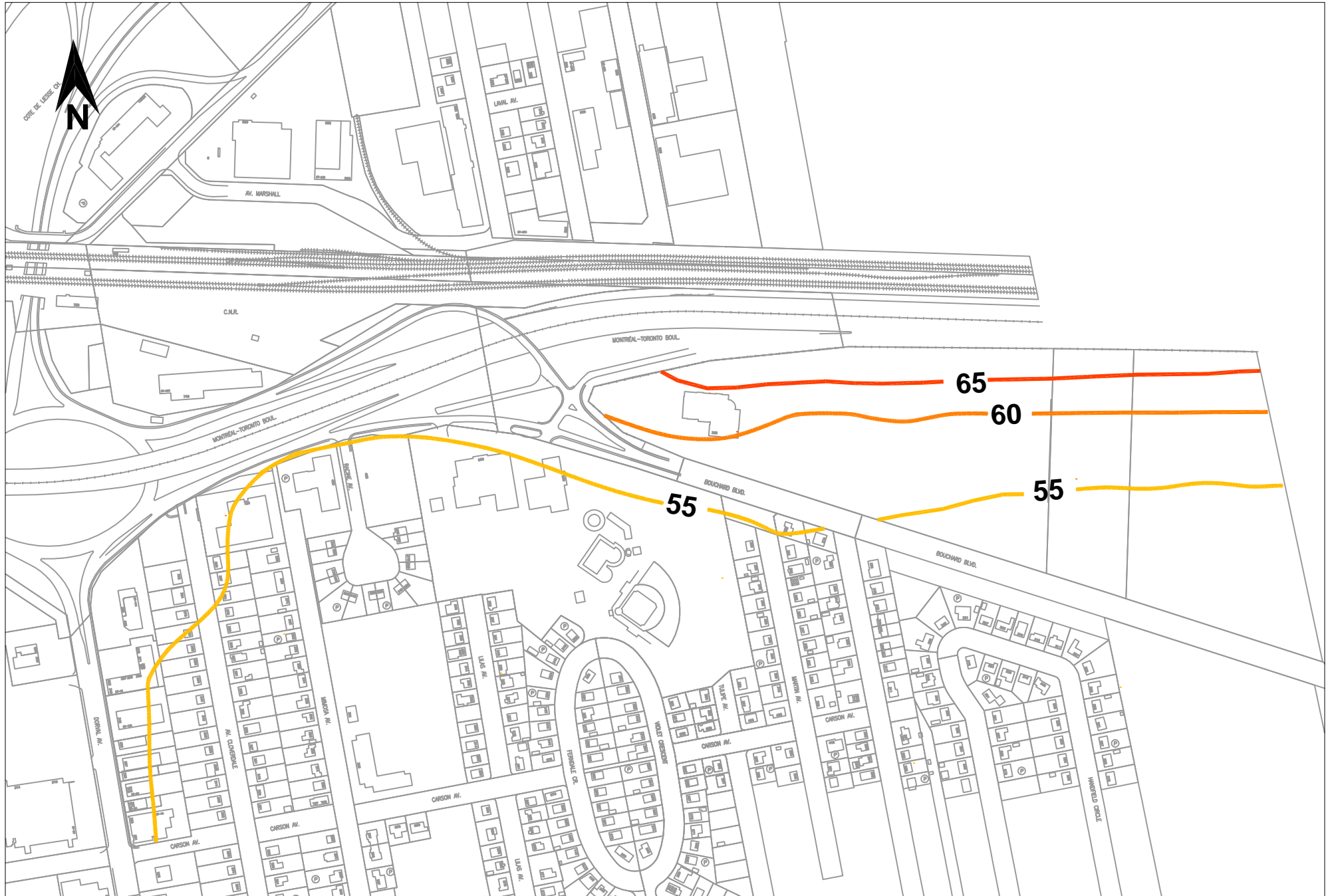
Période de nuit de 22h à 6h

**ACTUEL 2004**

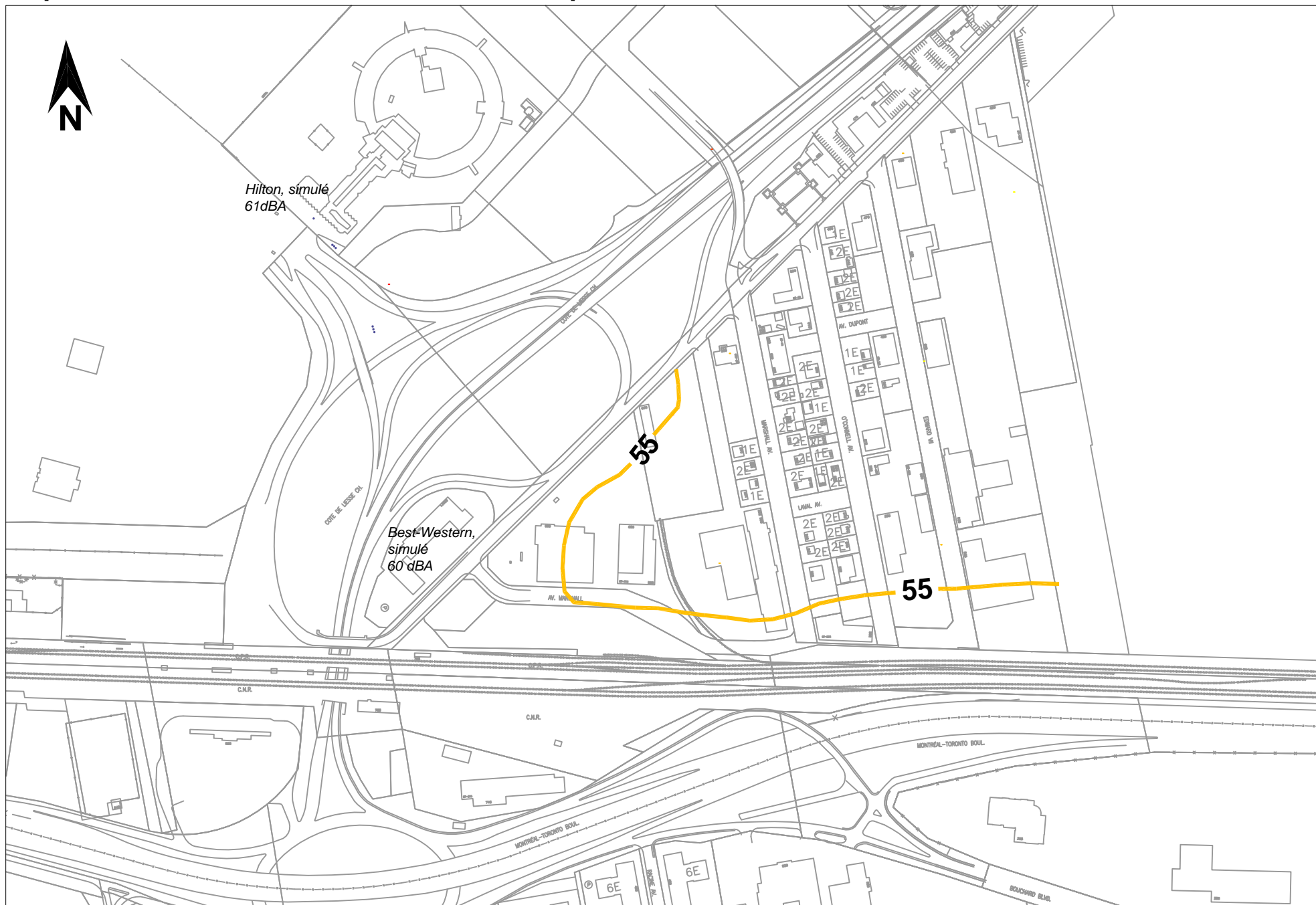
# Isophones - SITUATION ACTUELLE 2004, période de nuit, bruit routier seulement - Secteur Sud-Ouest



# Isophones - SITUATION ACTUELLE 2004 période de nuit , bruit routier seulement - Secteur Sud-Est



# Isophones - SITUATION ACTUELLE 2004 en période de nuit, bruit routier seulement - Secteur Nord



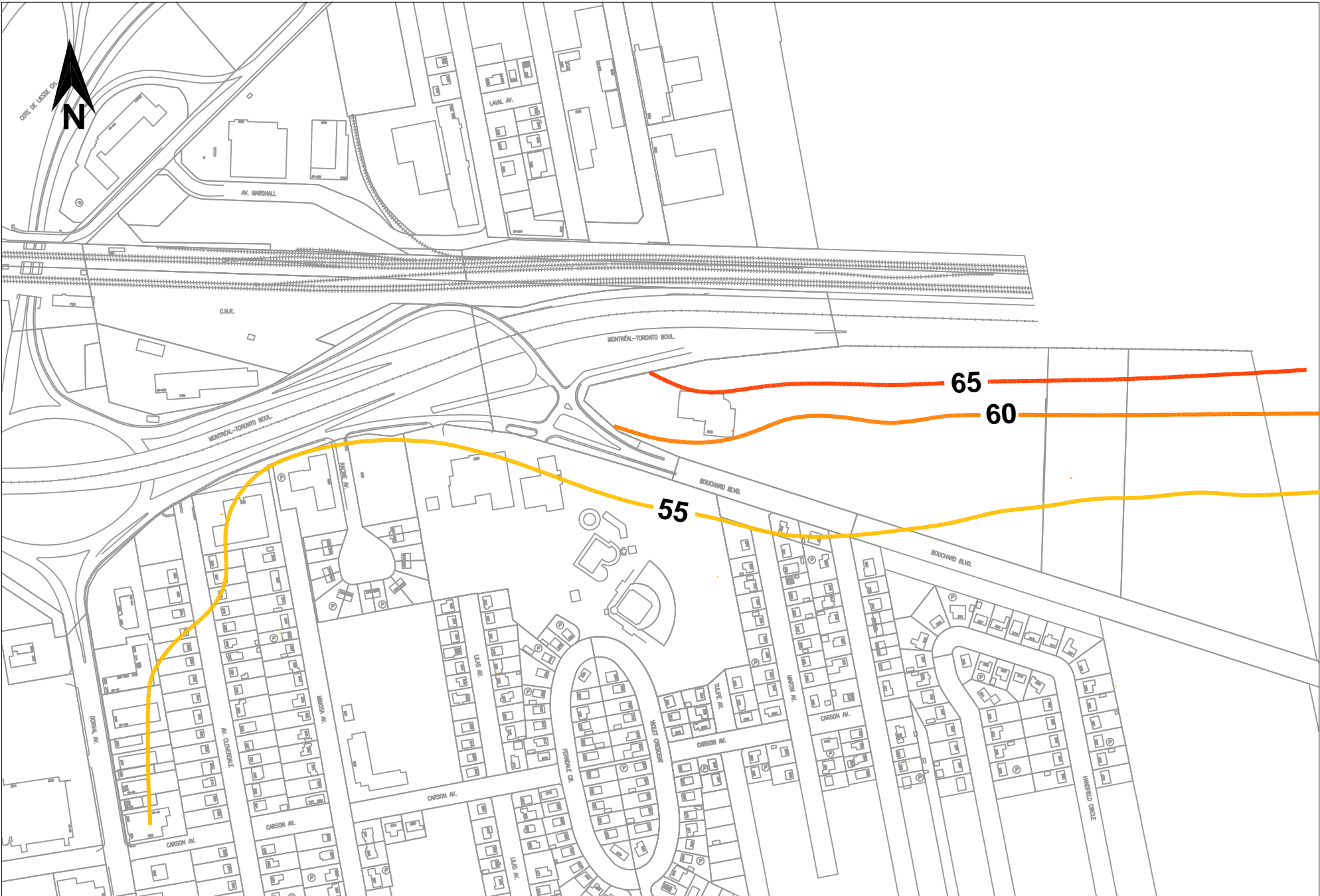
**ISOPHONES**

Période de nuit de 22h à 6h  
**STATU QUO 2016**

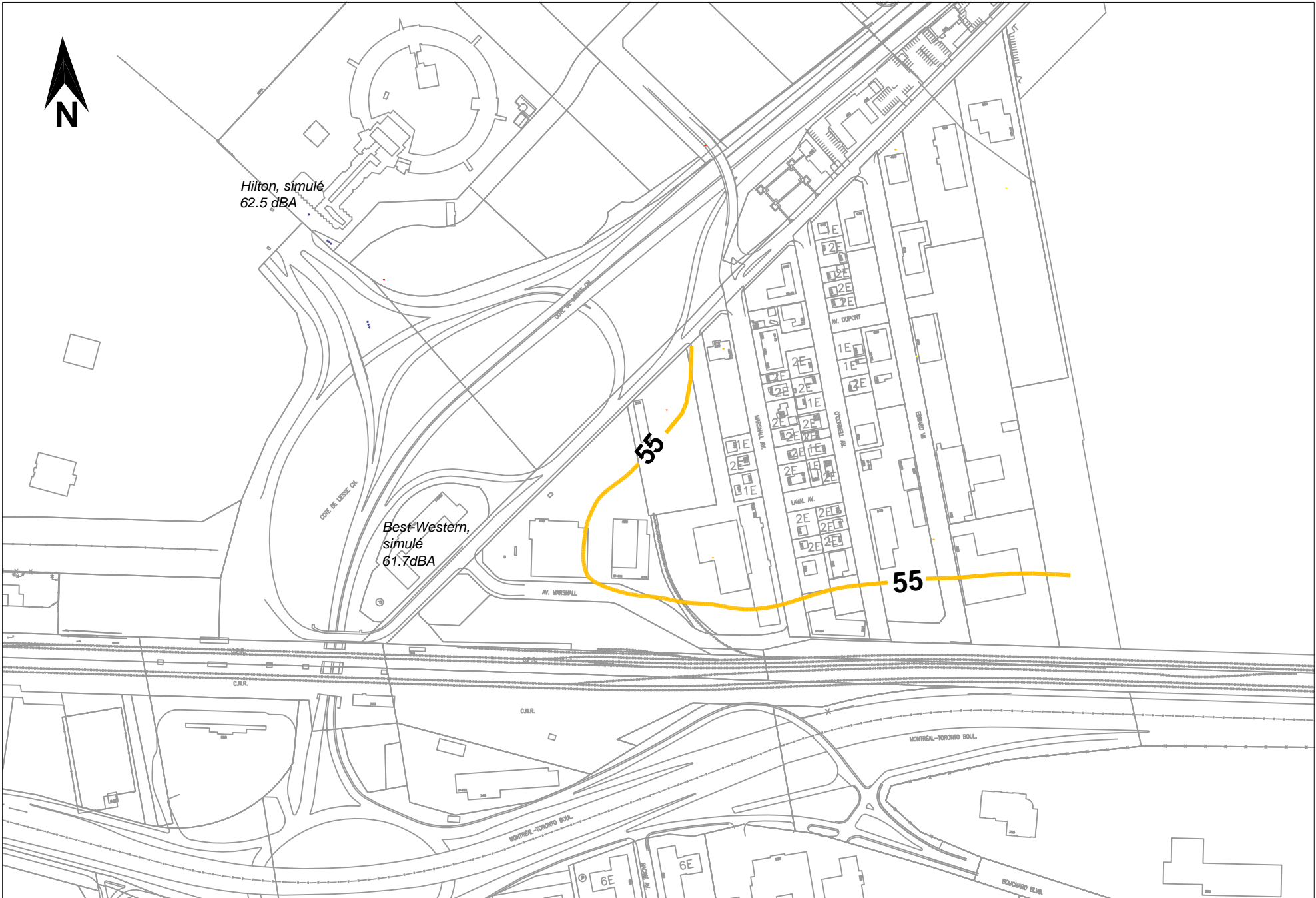
# Isophones - Statu quo 2016, période de nuit, bruit routier seulement - Secteur Sud-Ouest



# Isophones - Statu quo 2016 période de nuit , bruit routier seulement - Secteur Sud-Est



# Isophones - Statu quo 2016 en période de nuit, bruit routier seulement - Secteur Nord



Hilton, simulé  
62.5 dBA

Best-Western,  
simulé  
61.7 dBA

55

55

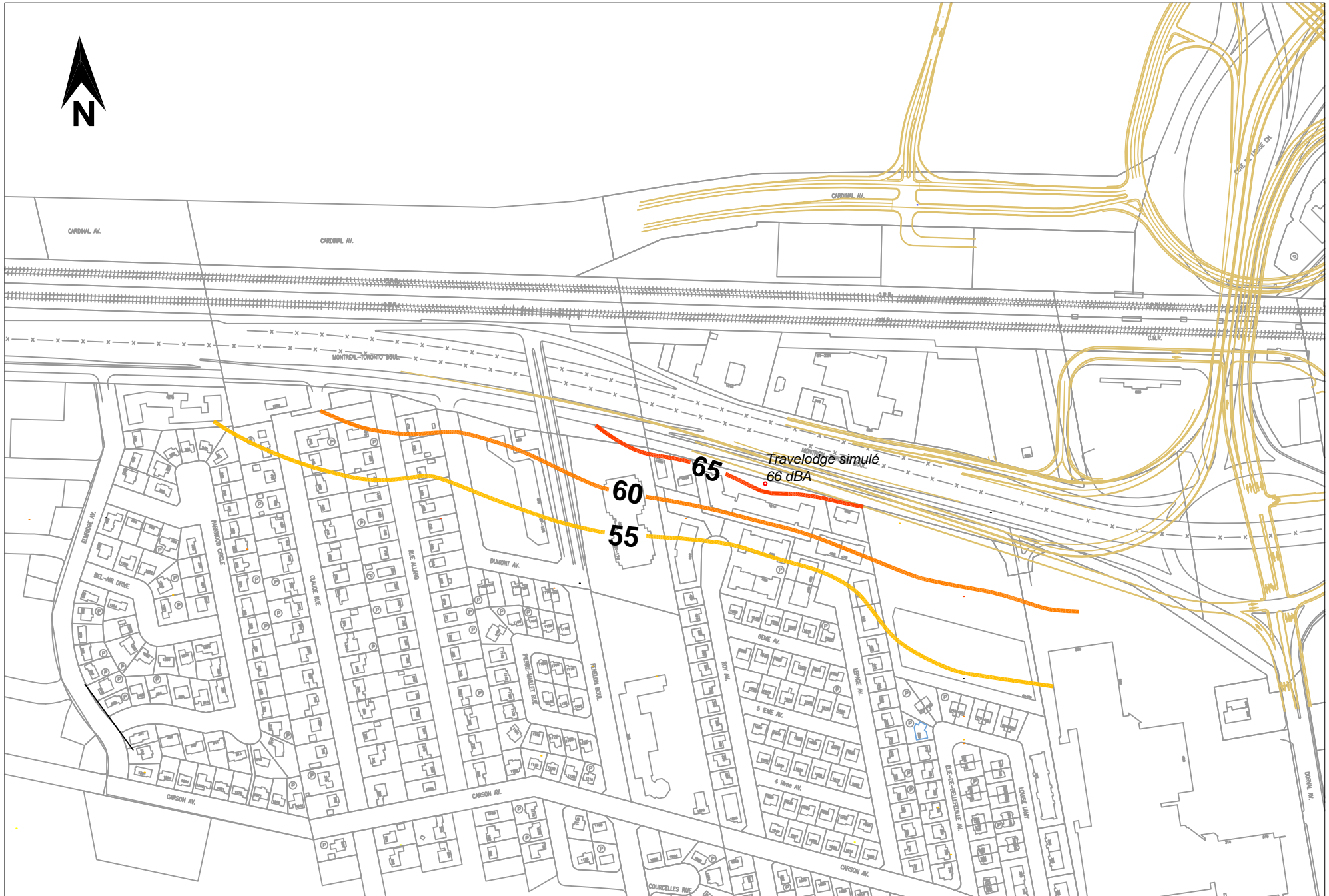


**ISOPHONES**

Période de nuit de 22h à 6h

**PROJETÉ 2016**

# Isophones - Situation projetée 2016 en période de nuit (bruit routier seulement) - Secteur Sud-Ouest





# Isophones - Situation projeté 2016, période de nuit (bruit routier seulement) - Secteur Nord

