

# Amélioration des infrastructures de transport terrestre près de l'Aéroport international Montréal-Trudeau



Septembre 2005



# Plan de la présentation

- Mise en contexte
- Problématique
- Objectifs
- Solution proposée
- Impacts du projet
- Échéancier et coût



Amélioration des infrastructures de transport terrestre  
près de l'Aéroport international Montréal-Trudeau



# Plan de la présentation

- Mise en contexte
- Problématique
- Objectifs
- Solution proposée
- Impacts du projet
- Échéancier et coût



Amélioration des infrastructures de transport terrestre  
près de l'Aéroport international Montréal-Trudeau



# Mise en contexte



# Mise en contexte

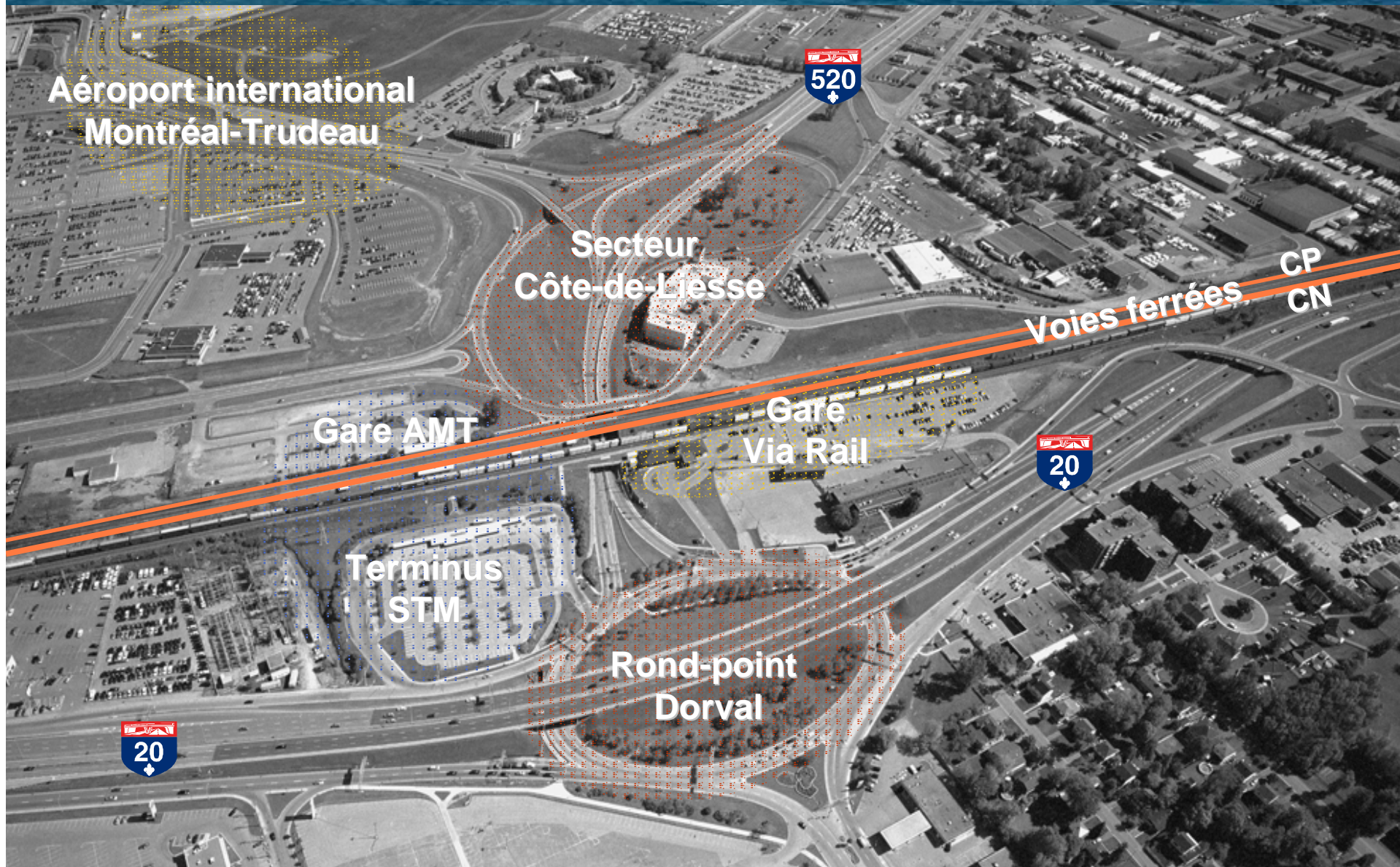


Amélioration des infrastructures de transport terrestre près de l'Aéroport international Montréal-Trudeau

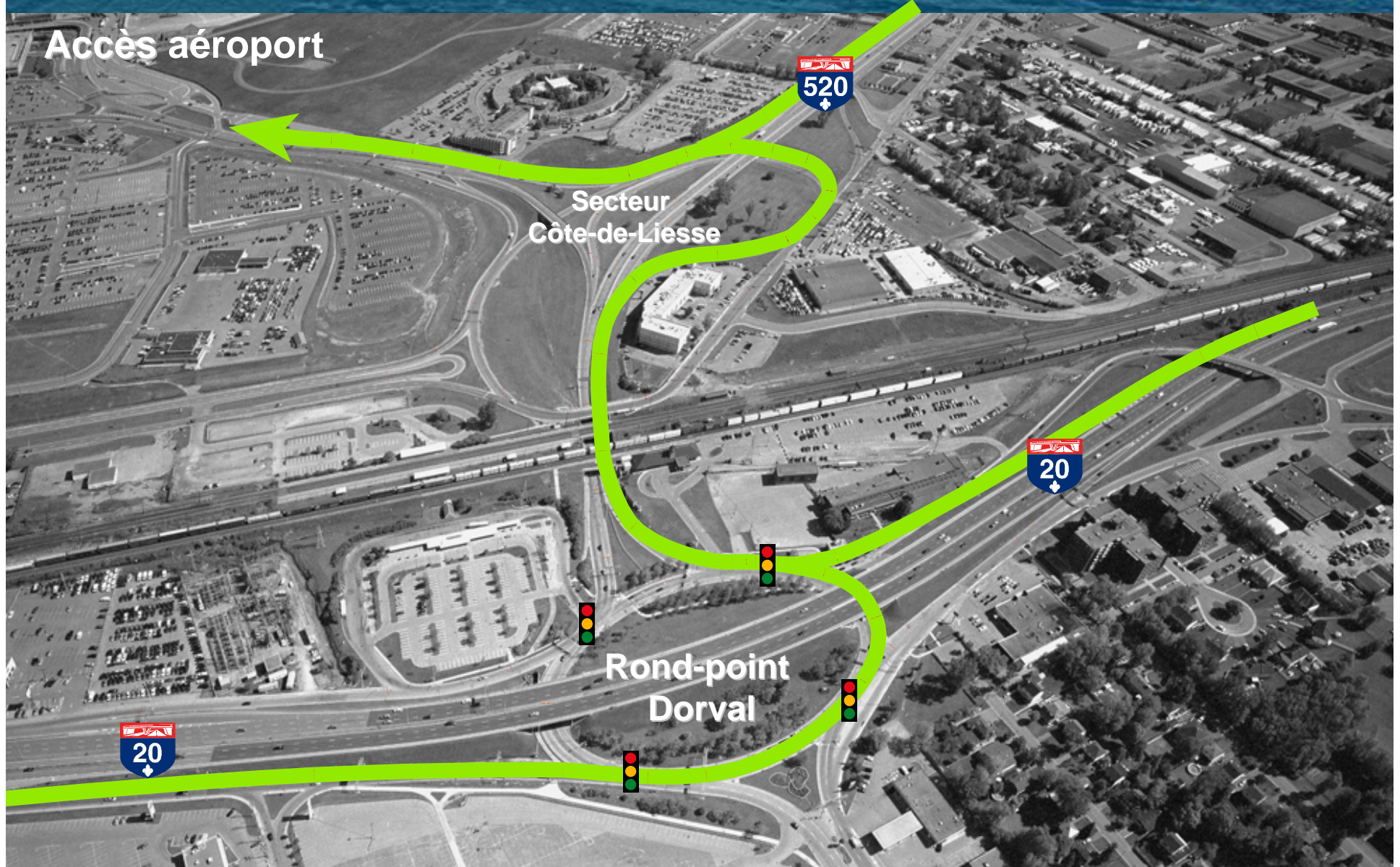




# Mise en contexte - Milieu



# Mise en contexte - Situation actuelle



Accès aéroport

Secteur  
Côte-de-Liesse

Rond-point  
Dorval

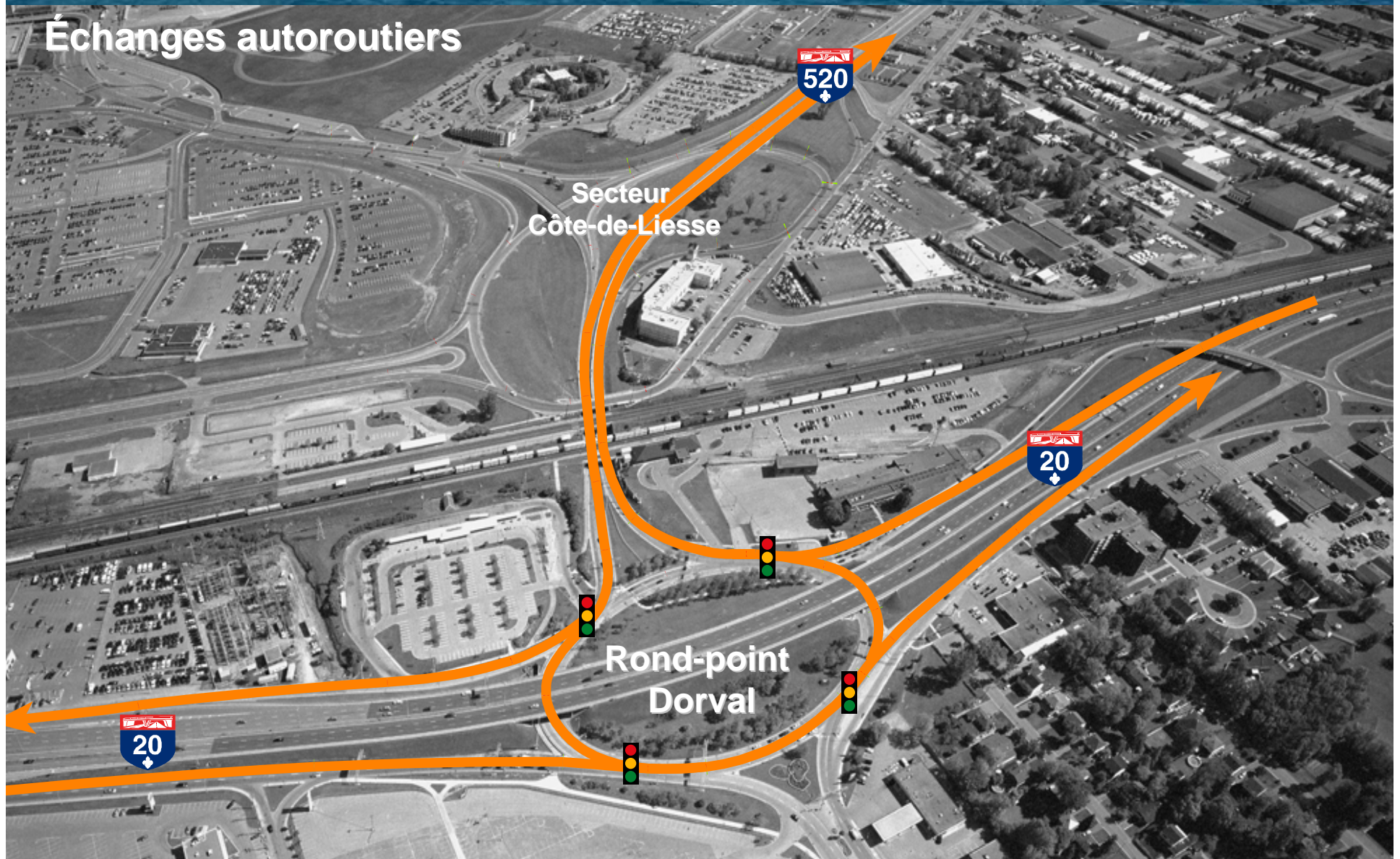




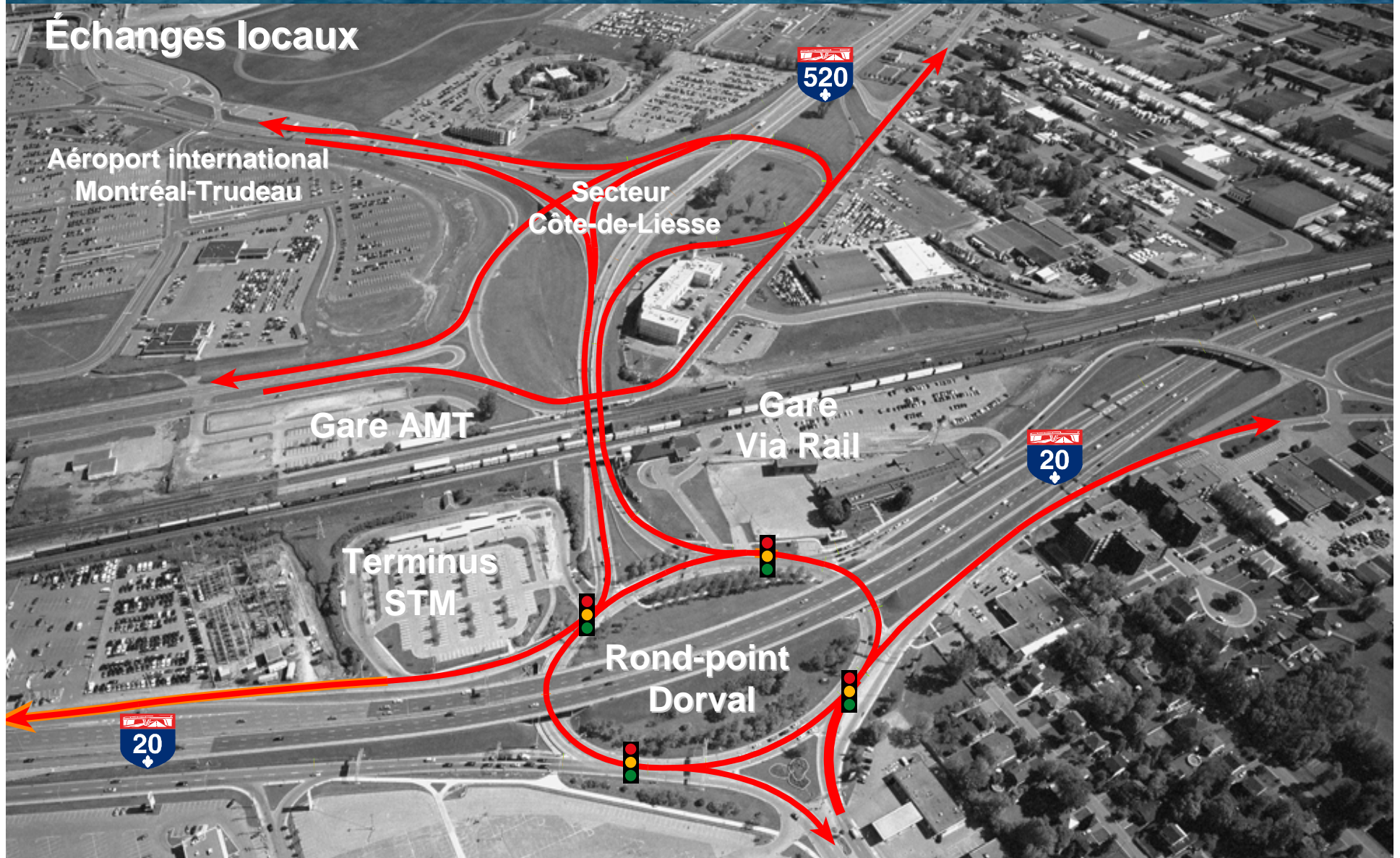
# Mise en contexte - Situation actuelle



## Échanges autoroutiers



# Mise en contexte - Situation actuelle



# Mise en contexte - Situation actuelle



# Mise en contexte – Démarche

- **Projet développé en partenariat :**
  - Ministère des Transports
  - Ville de Montréal
  - Arrondissement Dorval – l'Île-Dorval
  - Aéroports de Montréal
- **Collaboration de l'AMT, la STM et le CN**
- **Mise en place d'un comité directeur et technique**



Amélioration des infrastructures de transport terrestre près de l'Aéroport international Montréal-Trudeau



## Mise en contexte – Démarche

- 1996 : Sommet sur l'économie et l'emploi
- 2000 : Plan de gestion des déplacements de la région de Montréal
- 2002 : Sommet de Montréal
- 2003 : Contrat de ville
- 2004 : Plan d'urbanisme de la Ville de Montréal



Amélioration des infrastructures de transport terrestre près de l'Aéroport international Montréal-Trudeau



# Mise en contexte – Consultation publique

- **Deux phases de consultation**
  - 1<sup>re</sup> : Perception des problèmes actuels, des besoins et des pistes de solutions
  - 2<sup>e</sup> : Rétroaction sur la solution retenue
- **Participants : résidents, employés et usagers de l'aéroport, gens d'affaires, groupes d'intérêts, etc.**



Amélioration des infrastructures de transport terrestre  
près de l'Aéroport international Montréal-Trudeau



# Mise en contexte – Consultation publique

- **Besoins identifiés**
  - Amélioration de la sécurité
  - Amélioration de la fluidité de l'accès à l'aéroport
  - Développement de liens nord-sud
  - Réduction de la circulation de transit
  - Amélioration des services de transport en commun
  - Gestion des impacts pendant les travaux



Amélioration des infrastructures de transport terrestre près de l'Aéroport international Montréal-Trudeau

# Plan de la présentation

- Mise en contexte
- **Problématique**
- Objectifs
- Solution proposée
- Impacts du projet
- Échéancier et coût



Amélioration des infrastructures de transport terrestre  
près de l'Aéroport international Montréal-Trudeau





# Problématique

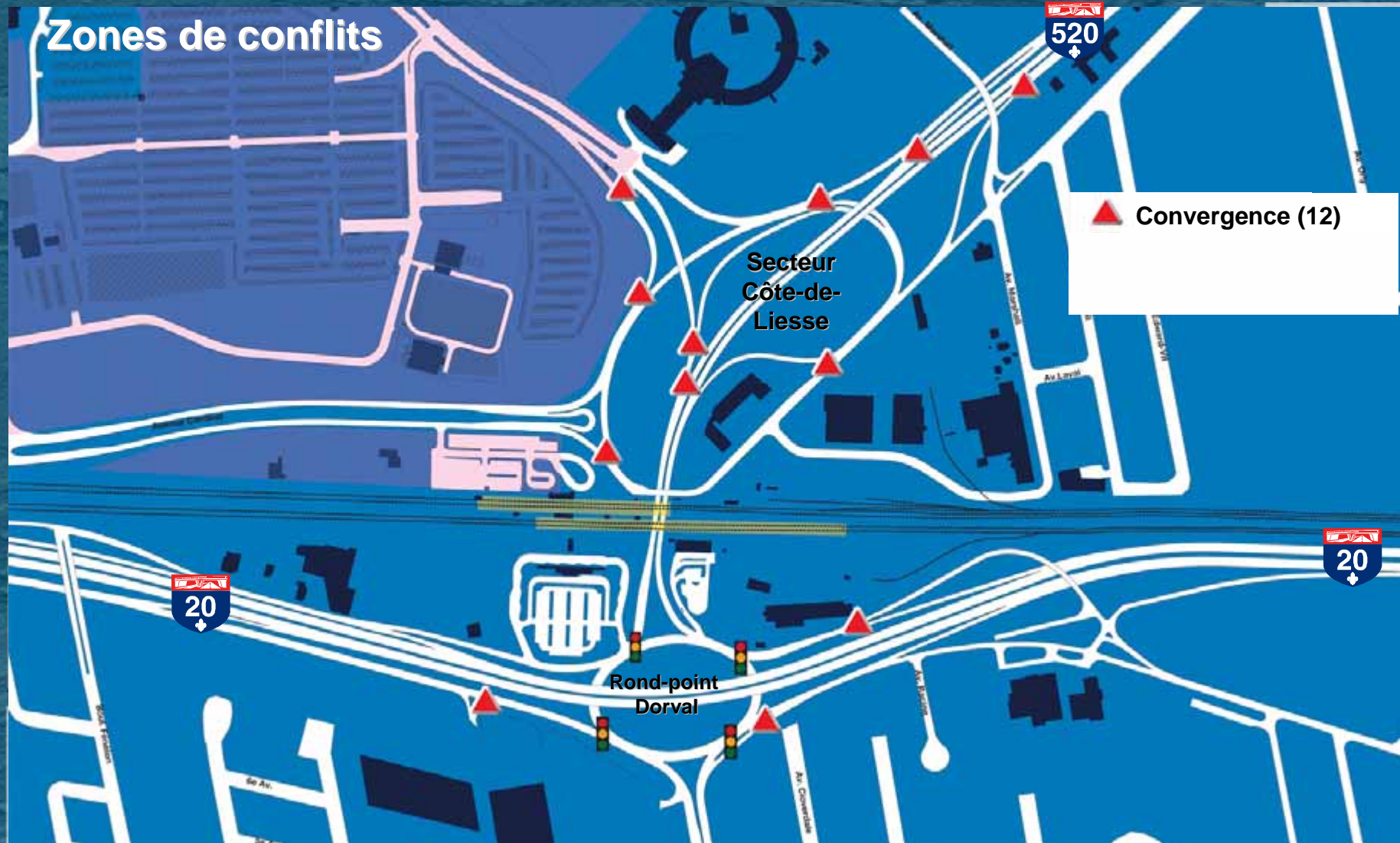
- Problèmes liés à deux éléments
  - Configuration désuète
  - Manque de capacité



Amélioration des infrastructures de transport terrestre  
près de l'Aéroport international Montréal-Trudeau



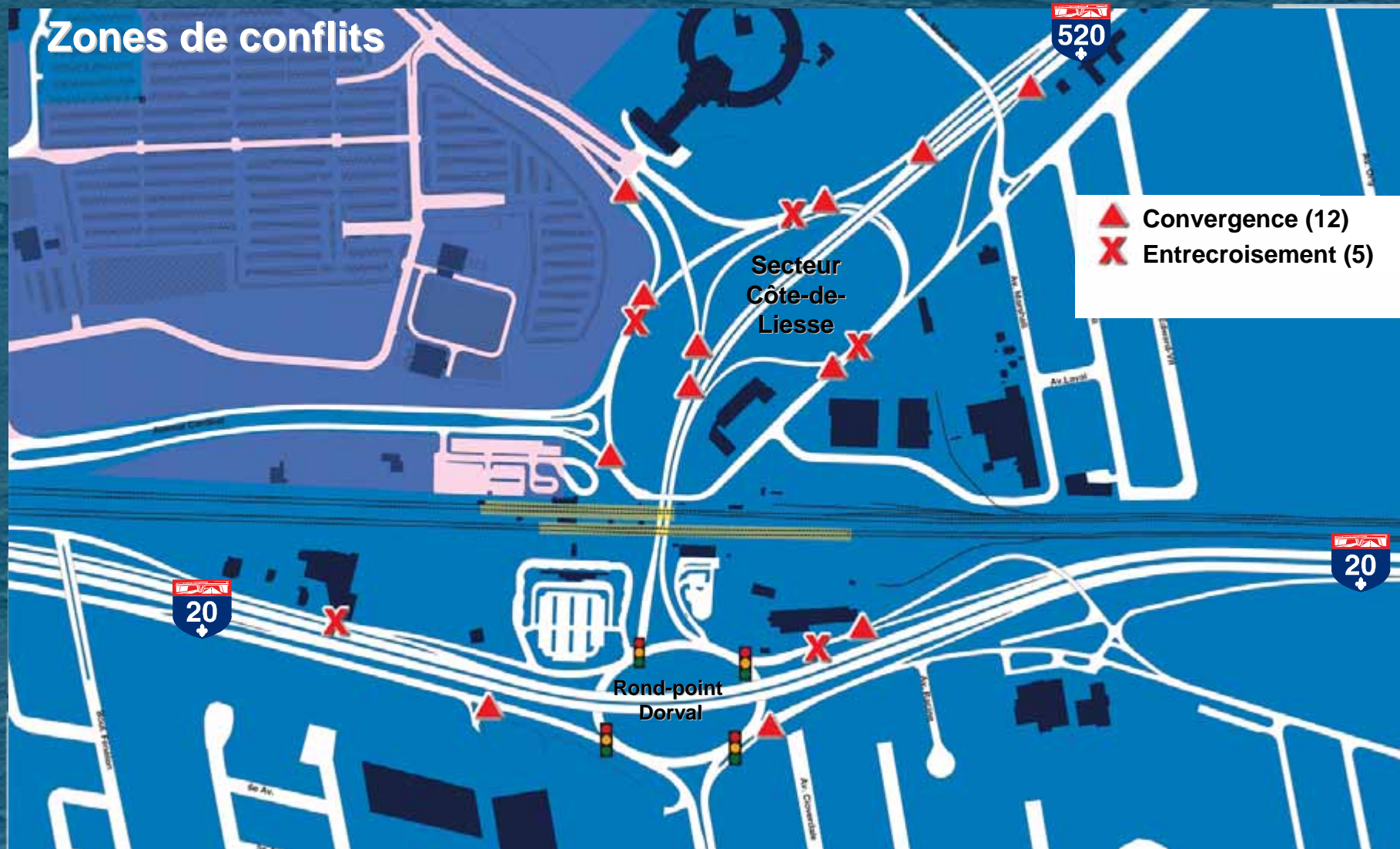
# Problématique – Configuration désuète



Amélioration des infrastructures de transport terrestre  
près de l'Aéroport international Montréal-Trudeau

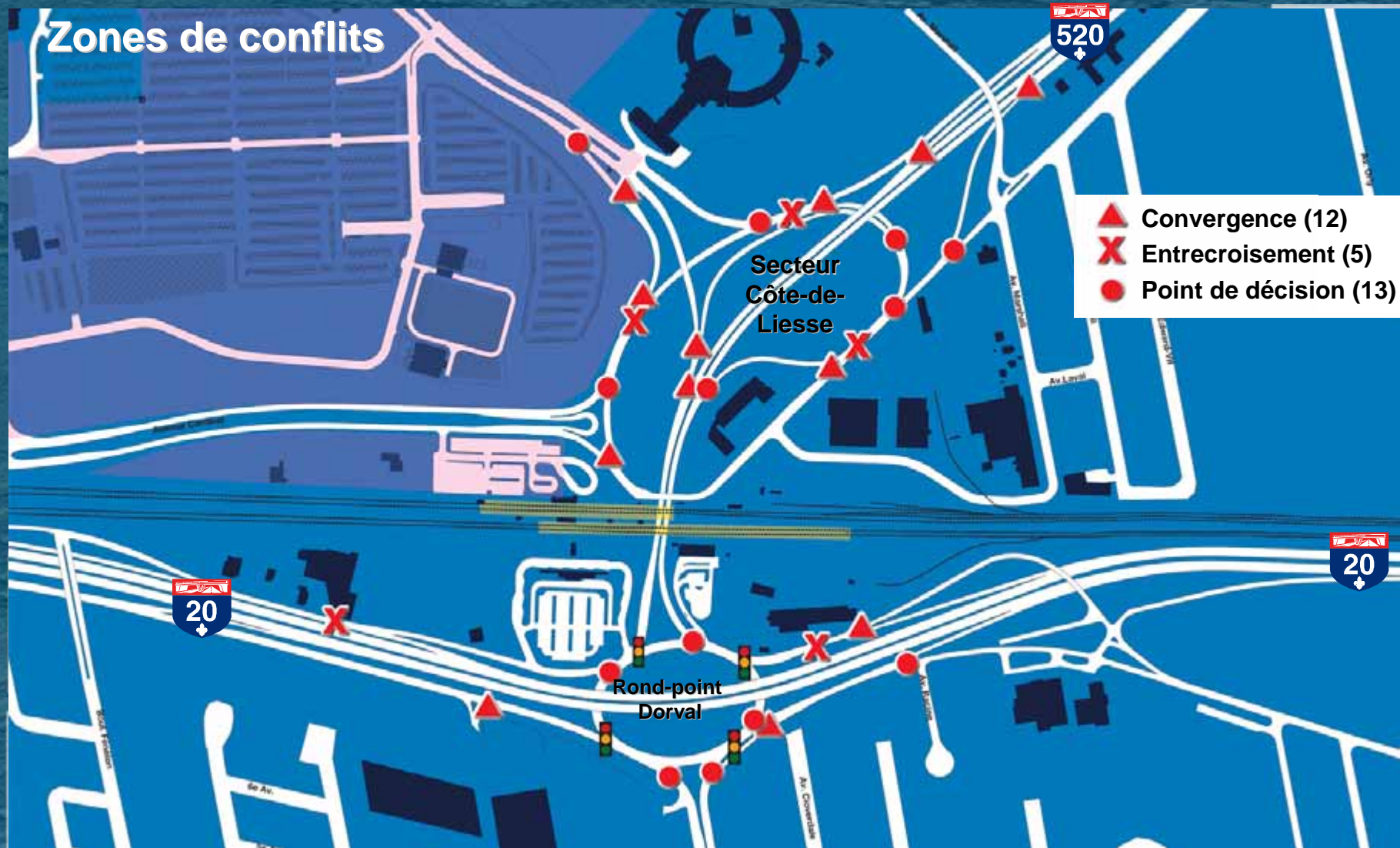


# Problématique – Configuration désuète



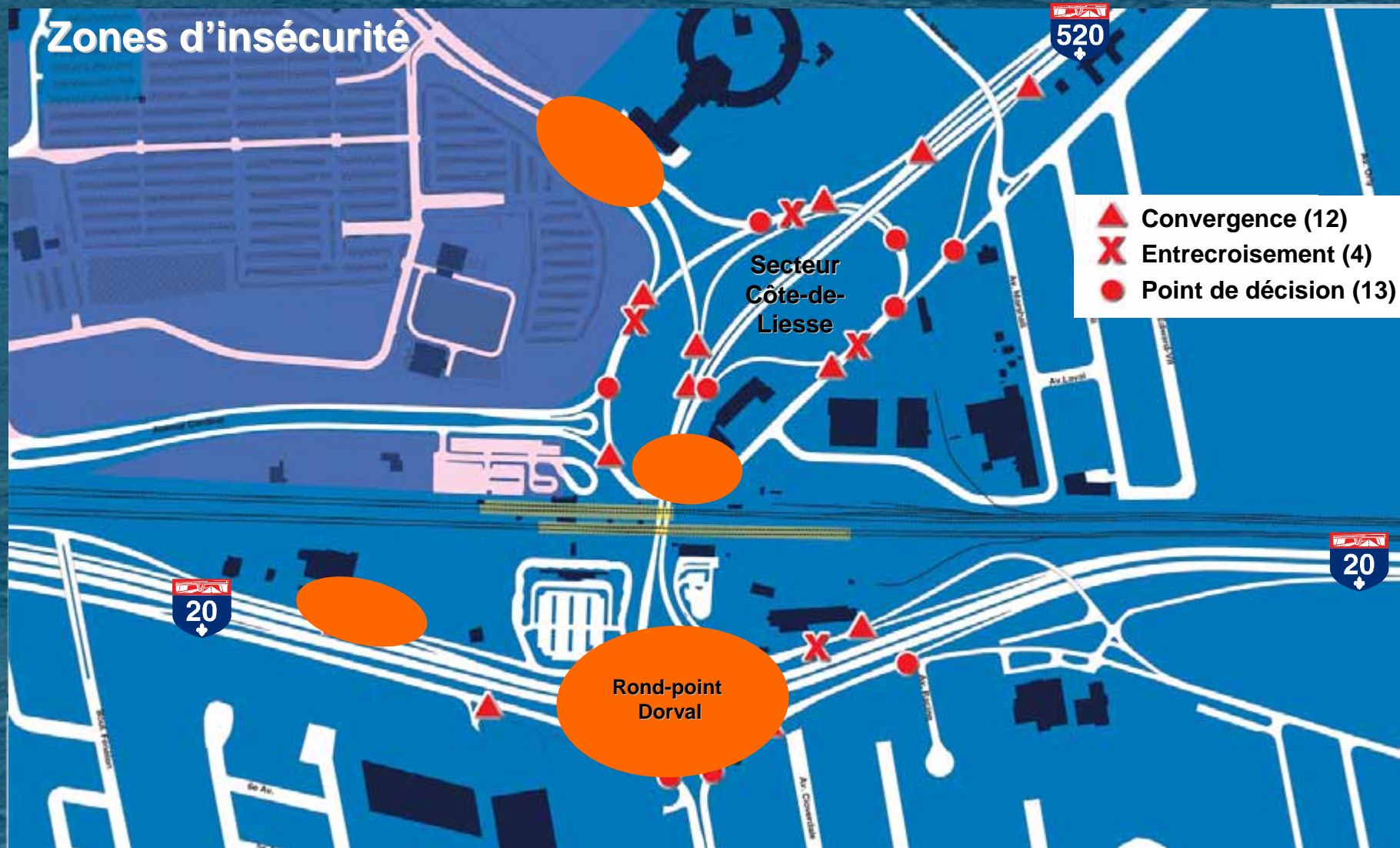
Amélioration des infrastructures de transport terrestre  
près de l'Aéroport international Montréal-Trudeau

# Problématique – Configuration désuète



Amélioration des infrastructures de transport terrestre  
près de l'Aéroport international Montréal-Trudeau

# Problématique – Configuration désuète



Amélioration des infrastructures de transport terrestre  
près de l'Aéroport international Montréal-Trudeau

# Problématique – Configuration désuète



Parcours vers  
l'aéroport depuis  
l'autoroute 20



Amélioration des infrastructures de transport terrestre  
près de l'Aéroport international Montréal-Trudeau



# Problématique – Configuration désuète



Parcours vers  
l'aéroport depuis  
l'autoroute 20



Amélioration des infrastructures de transport terrestre  
près de l'Aéroport international Montréal-Trudeau



# Problématique – Configuration désuète



Parcours vers  
l'aéroport depuis  
l'autoroute 20



Amélioration des infrastructures de transport terrestre  
près de l'Aéroport international Montréal-Trudeau





# Problématique – Configuration désuète



Amélioration des infrastructures de transport terrestre  
près de l'Aéroport international Montréal-Trudeau



# Problématique – Manque de capacité



## Files d'attente



Amélioration des infrastructures de transport terrestre près de l'Aéroport international Montréal-Trudeau



# Problématique – Manque de capacité



## Files d'attente



Amélioration des infrastructures de transport terrestre près de l'Aéroport international Montréal-Trudeau



# Problématique – Manque de capacité



## Files d'attente



Amélioration des infrastructures de transport terrestre  
près de l'Aéroport international Montréal-Trudeau

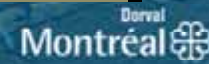


# Problématique – Manque de capacité

## Transport en commun

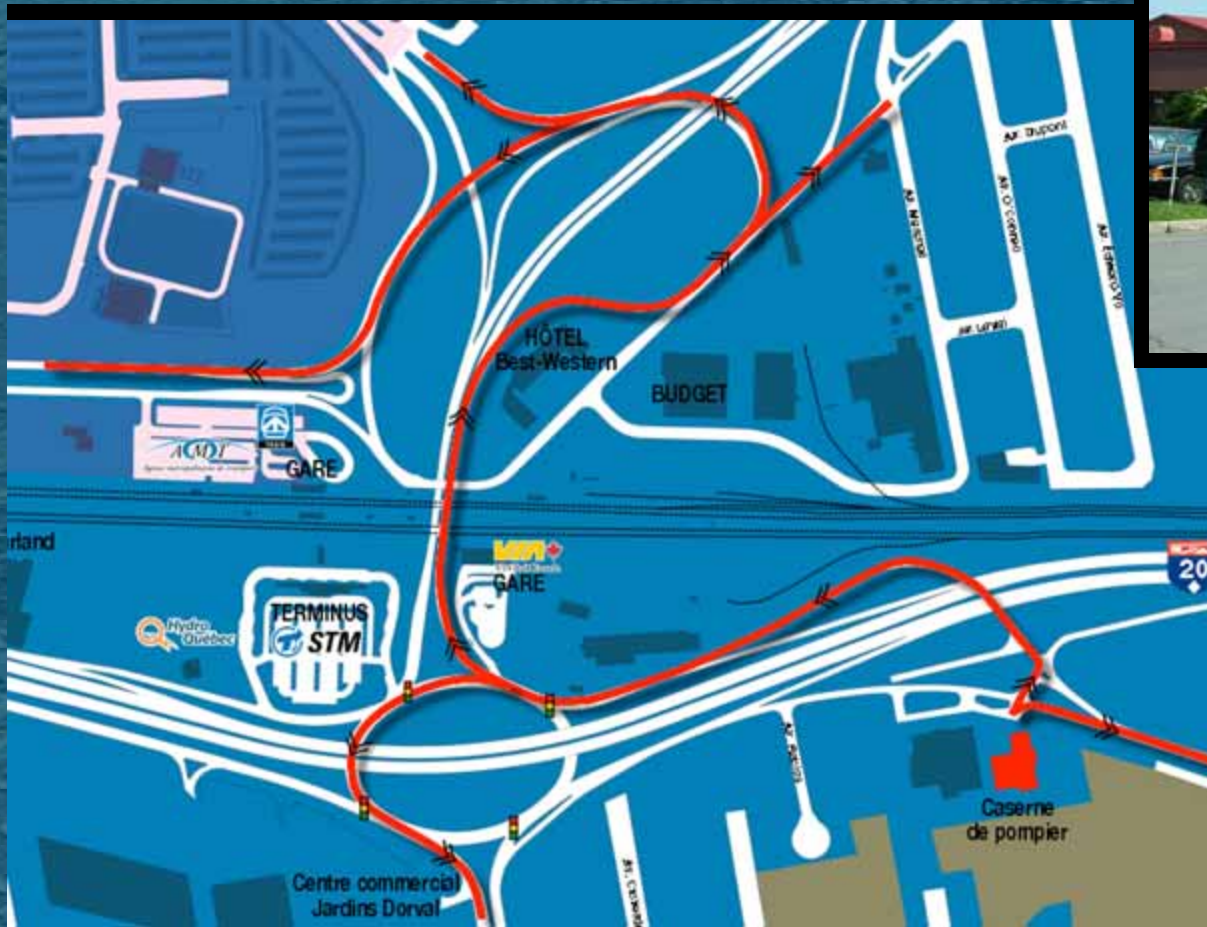


Amélioration des infrastructures de transport terrestre près de l'Aéroport international Montréal-Trudeau



# Problématique – Manque de capacité

## Services d'urgence



Amélioration des infrastructures de transport terrestre  
près de l'Aéroport international Montréal-Trudeau



# Problématique – État des structures



Amélioration des infrastructures de transport terrestre  
près de l'Aéroport international Montréal-Trudeau



# Plan de la présentation

- Mise en contexte
- Problématique
- **Objectifs**
- Solution proposée
- Impacts du projet
- Échéancier et coût



Amélioration des infrastructures de transport terrestre  
près de l'Aéroport international Montréal-Trudeau





# Objectifs

- **Accès à l'aéroport**
  - Minimiser les files d'attente à la sortie de l'aéroport
  - Simplifier les parcours des usagers
- **Circulation sur le réseau autoroutier**
  - Assurer une liaison directe autoroute à autoroute
  - Améliorer la sécurité



Amélioration des infrastructures de transport terrestre près de l'Aéroport international Montréal-Trudeau



# Objectifs

- **Déplacements locaux**
  - Faciliter les liens entre les portions nord et sud de l'arrondissement
  - Améliorer les conditions de déplacements des piétons et des cyclistes
  - Diminuer la circulation de transit
- **Transport en commun**
  - Améliorer les conditions d'opération
  - Favoriser une liaison avec le centre-ville



Amélioration des infrastructures de transport terrestre près de l'Aéroport international Montréal-Trudeau



# Plan de la présentation

- Mise en contexte
- Problématique
- Objectifs
- **Solution proposée**
- Impacts du projet
- Échéancier et coût



Amélioration des infrastructures de transport terrestre  
près de l'Aéroport international Montréal-Trudeau



# Situation actuelle



Amélioration des infrastructures de transport terrestre  
près de l'Aéroport international Montréal-Trudeau



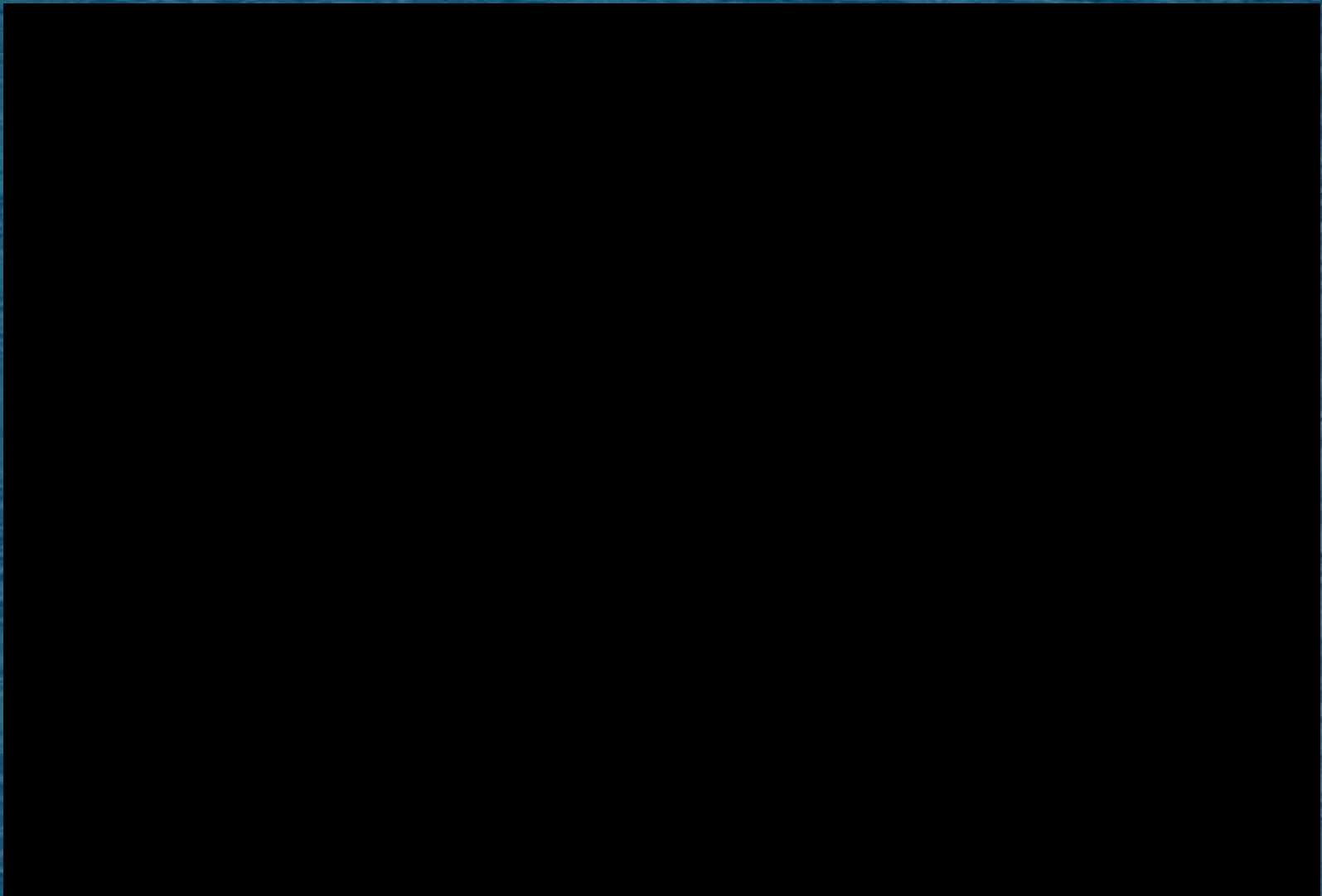
# Solution proposée



Amélioration des infrastructures de transport terrestre  
près de l'Aéroport international Montréal-Trudeau



# Solution proposée



Amélioration des infrastructures de transport terrestre  
près de l'Aéroport international Montréal-Trudeau



# Plan de la présentation

- Mise en contexte
- Problématique
- Objectifs
- Solution proposée
- Impacts du projet
- Échéancier et coût



Amélioration des infrastructures de transport terrestre  
près de l'Aéroport international Montréal-Trudeau



# Impacts du projet

- Effets du projet sur le milieu suite à sa réalisation
- Plusieurs bénéfices liés au projet
- Éléments touchés
  - Circulation
  - Transport en commun
  - Qualité de vie
  - Paysage
  - Climat sonore
  - Qualité de l'air
  - Propriétés et commerces



Amélioration des infrastructures de transport terrestre près de l'Aéroport international Montréal-Trudeau





# Impacts du chantier

- Effets temporaires liés aux activités de construction
- Mise en place de mesures d'atténuation
- Éléments touchés
  - Qualité de vie
  - Circulation et accès aux commerces et services
  - Climat sonore
  - Qualité de l'air



Amélioration des infrastructures de transport terrestre  
près de l'Aéroport international Montréal-Trudeau

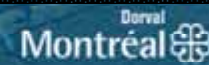


# Impacts du chantier

**L'Info**  **routière**  
Inforoutiere.qc.ca  
1 888 355-0511  
ou #0511



Amélioration des infrastructures de transport terrestre  
près de l'Aéroport international Montréal-Trudeau



# Plan de la présentation

- Mise en contexte
- Problématique
- Objectifs
- Solution proposée
- Impacts du projet
- Échéancier et coût



Amélioration des infrastructures de transport terrestre  
près de l'Aéroport international Montréal-Trudeau



# Échéancier et coût

- **Échéancier :**
  - **2006 : obtention des autorisations, plans et devis, acquisitions et travaux préparatoires**
  - **2007-2010 : construction**
  - **2011 : fin des aménagements**



Amélioration des infrastructures de transport terrestre  
près de l'Aéroport international Montréal-Trudeau



# Échéancier et coût

- **Coût du projet : 150 M\$**
- **Financement**
  - **Gouvernement du Canada : 55 M\$**
  - **Gouvernement du Québec : 55 M\$**
  - **Ville de Montréal : 30 M\$**
  - **Aéroports de Montréal : 10 M\$**



Amélioration des infrastructures de transport terrestre  
près de l'Aéroport international Montréal-Trudeau



## En résumé...

- Assurer un accès direct entre le réseau routier et l'aéroport
- Éliminer les files d'attente
- Accroître la sécurité des usagers
- Séparer les trois types de trafic
- Améliorer la qualité de vie des résidents du secteur
- Faciliter les liens entre les parties nord et sud de l'arrondissement
- Optimiser les services de transport collectif
- Favoriser un lien ferroviaire entre l'aéroport et le centre-ville



Amélioration des infrastructures de transport terrestre  
près de l'Aéroport international Montréal-Trudeau





# Merci de votre attention



Amélioration des infrastructures de transport terrestre  
près de l'Aéroport international Montréal-Trudeau



# Solution proposée



Amélioration des infrastructures de transport terrestre  
près de l'Aéroport international Montréal-Trudeau

