



ENQUÊTE ET AUDIENCES PUBLIQUES
PROJET D'EXPLOITATION DU GISEMENT DE NICKEL DUMONT À LAUNAY
Lettre de transmission à la Commission

14 mai 2014

Documents projetés à déposer

Requis par la Commission lors de la séance du 14 mai 2014, 13h30-17h00

M. le président,

Veillez trouver en pièce jointe les diapositives ayant été projetées au cours de la séance du 14 mai 2014, en après-midi. Vous trouverez la Carte 8.1 *Projets, actions ou événements susceptibles d'affecter l'eau souterraine sous les eskers* projetée lors de la séance dans le document PR3.1 Étude d'impact, rapport principal – Volume 1, novembre 2012).

- Remblaiement partiel de la fosse
- Modification de plan des infrastructures pour éviter d'empiéter dans un milieu humide d'intérêt
- Implantation du projet – éléments sensibles
- Modélisation de l'étendue du rabattement
- Réseau de puits de suivi actuel – Projet Dumont
- Contexte foncier

Veillez noter que les sept autres exemplaires des documents déposés vous seront acheminés ultérieurement.

A handwritten signature in black ink, consisting of several overlapping loops and a horizontal line at the end, positioned above a solid horizontal line.

Pierre-Philippe Dupont

Directeur du développement durable

A handwritten signature in black ink, featuring a large, sweeping loop at the top and several smaller loops below, positioned above a solid horizontal line.

Alger St-Jean

Vice-président

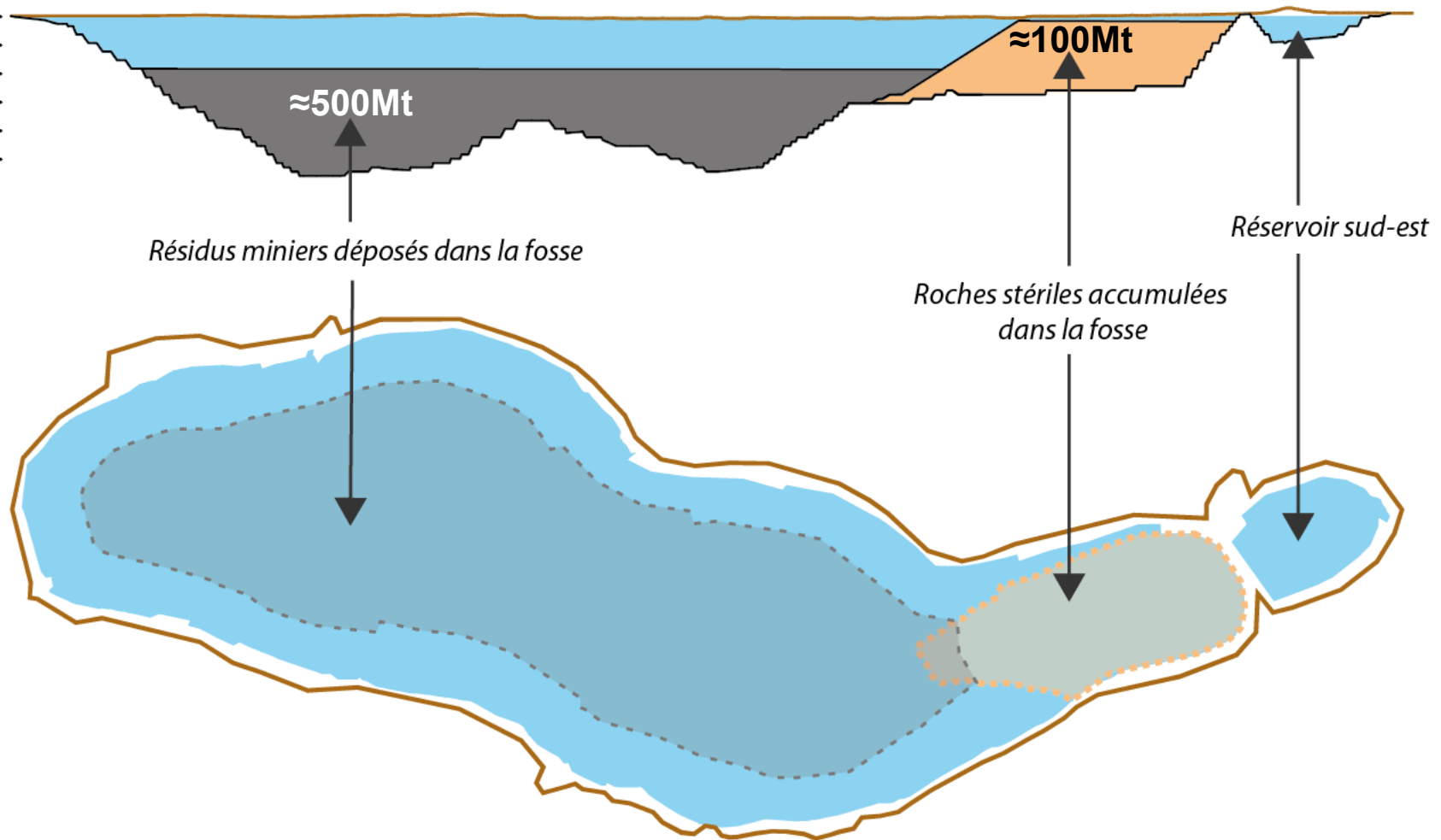
Exploration

Diapositives complémentaires
projetées le 14 mai 2013
Session d'après-midi

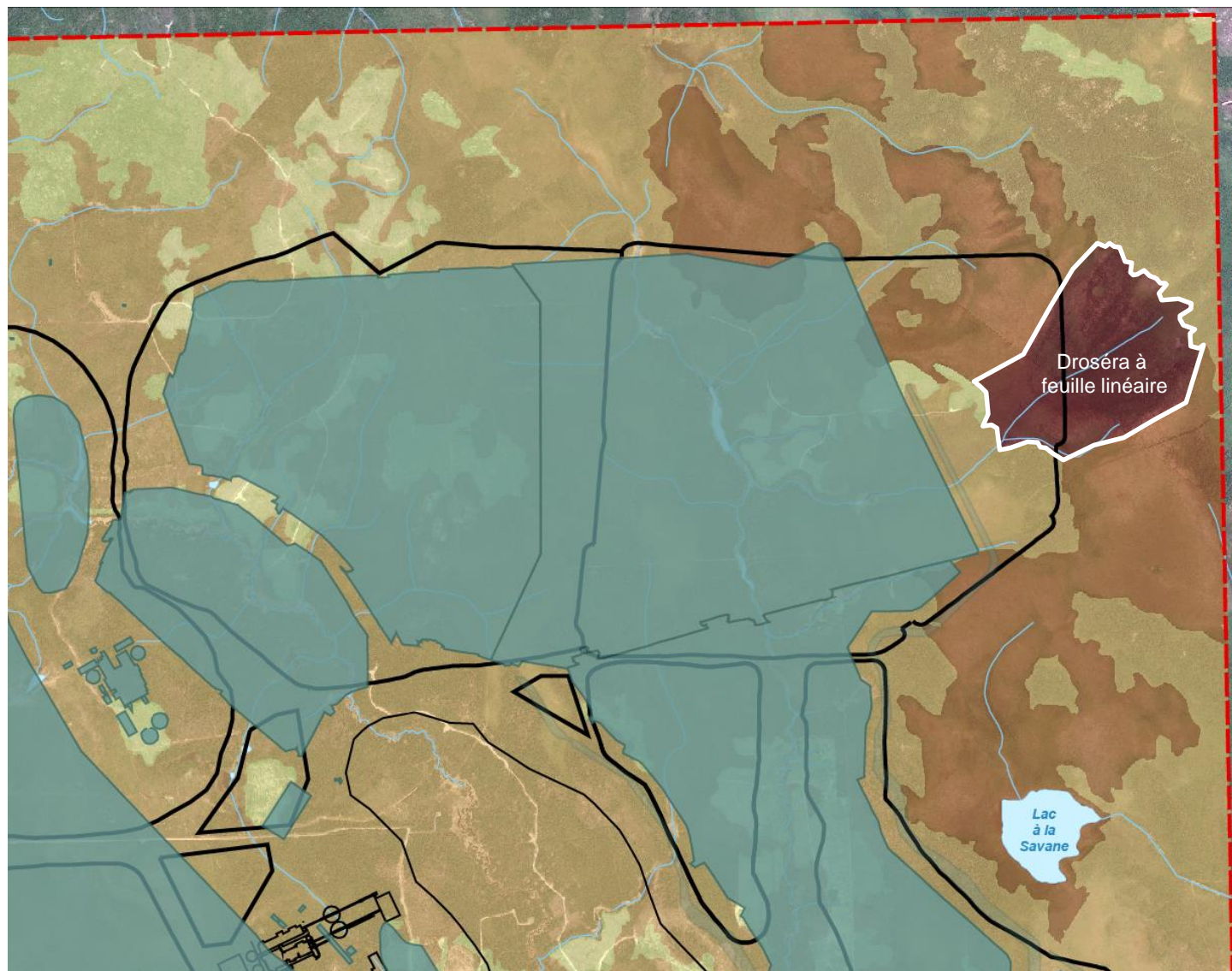
RNC
· | |

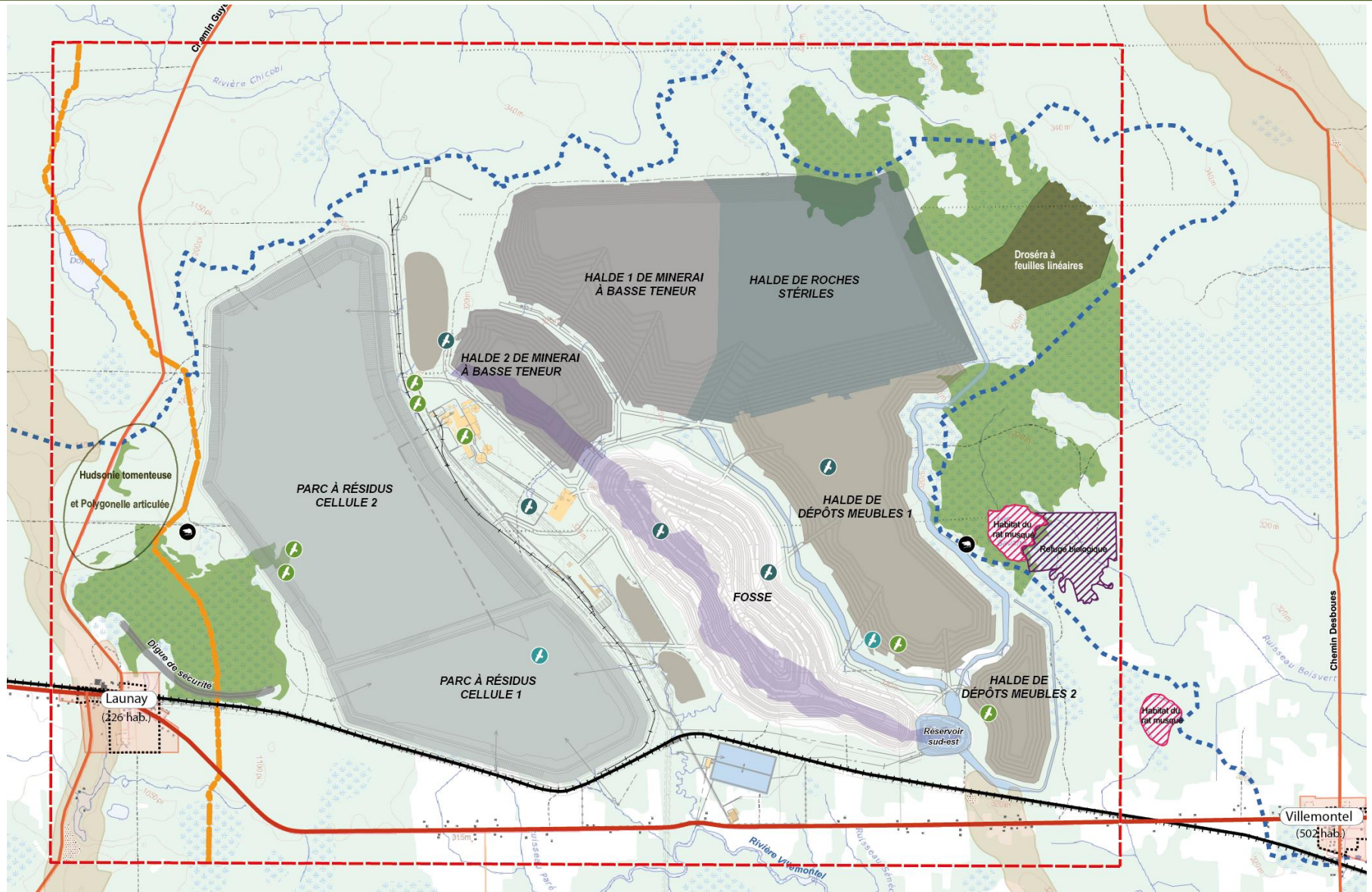
Profondeur
en mètres

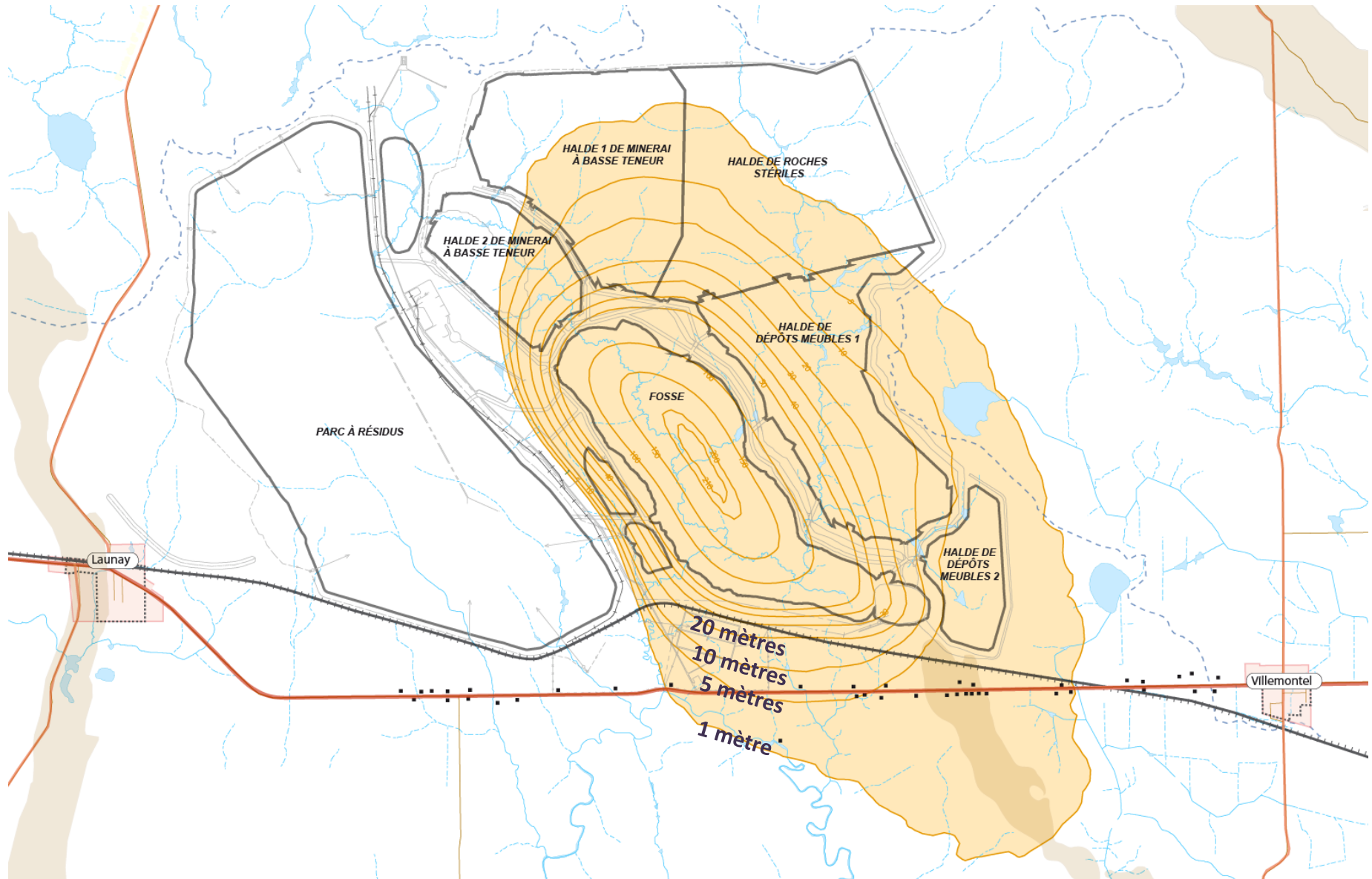
0
100
200
300
400
500

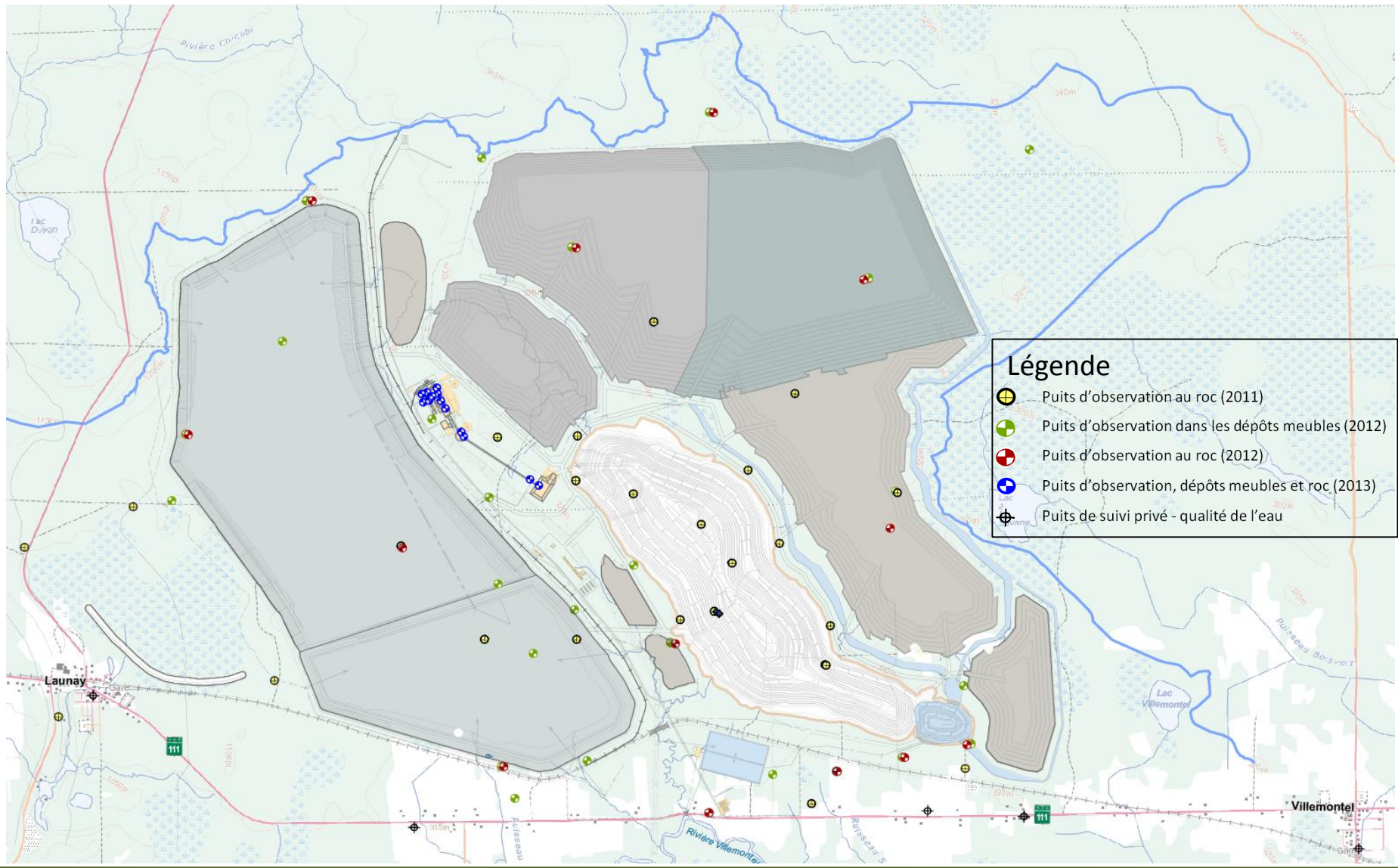


Modification du plan des infrastructures pour éviter d'empiéter dans un milieu humide d'intérêt









Légende

- Puits d'observation au roc (2011)
- Puits d'observation dans les dépôts meubles (2012)
- Puits d'observation au roc (2012)
- Puits d'observation, dépôts meubles et roc (2013)
- Puits de suivi privé - qualité de l'eau



Propriétés privées concernées par le projet

Limites municipales

Périmètres urbains