

**309**

**DA5**

Projet d'exploitation du gisement de nickel  
Dumont à Launay

6211-08-013

# ROYAL NICKEL CORPORATION

## Projet nickélifère Dumont

*Audiences publiques*



13 Mai 2014

1. La compagnie et le projet
2. Les impacts projetés et les mesures proposées
3. La surveillance et le suivi
4. Les retombées attendues

# La compagnie et le projet

**RNC**





# Qui est Royal Nickel Corporation?

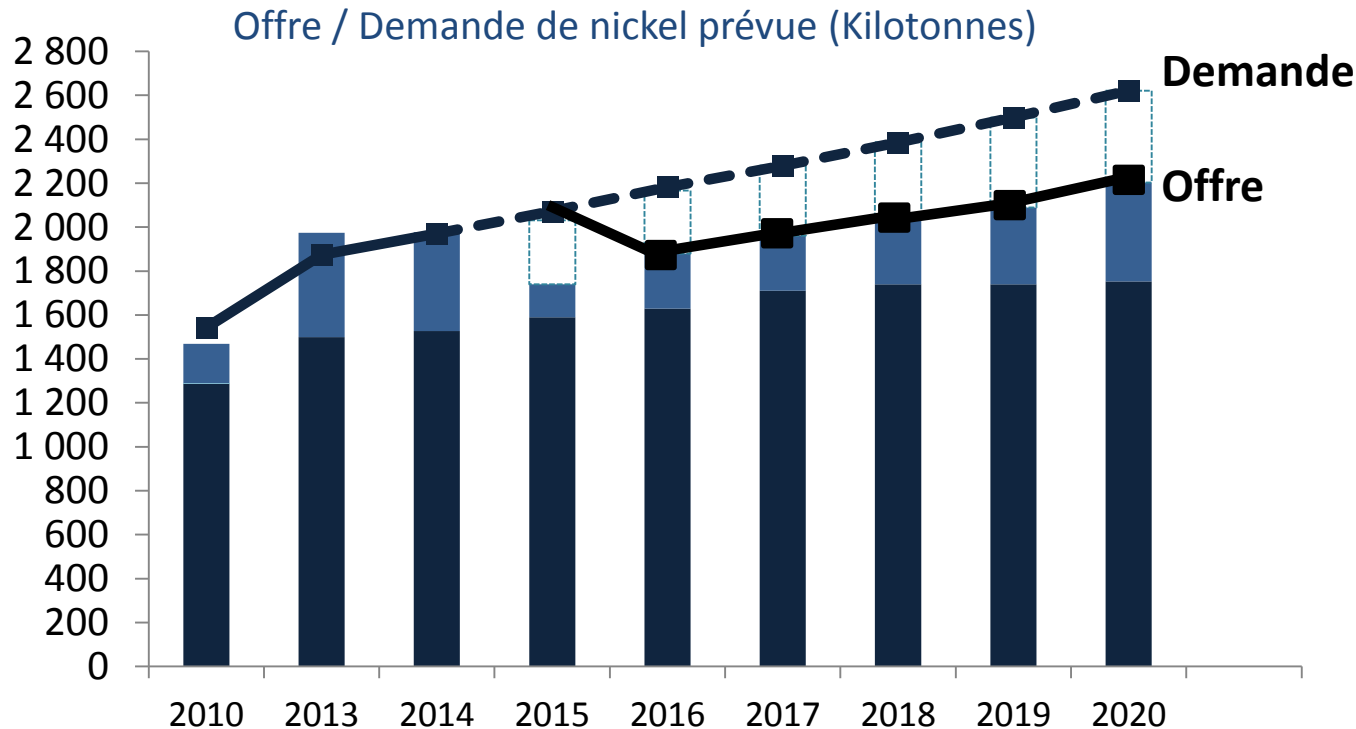
---

- Une compagnie minière fondée dans le but de mettre en valeur le projet Dumont et ainsi devenir un exploitant canadien d'envergure
- Une équipe de gestion cumulant plus de 100 ans d'expérience dans le domaine minier
- La 3<sup>ième</sup> plus importante réserve de nickel au monde
- Une des plus grandes exploitations de métaux de base du Canada
- Une compagnie qui met la consultation et l'information des parties prenantes au cœur du développement de ses projets

# D'où vient l'intérêt pour le projet Dumont?

**Le nickel** : Composante de l'acier inoxydable (2/3 de son utilisation).  
Résistance à la corrosion et aux hautes températures

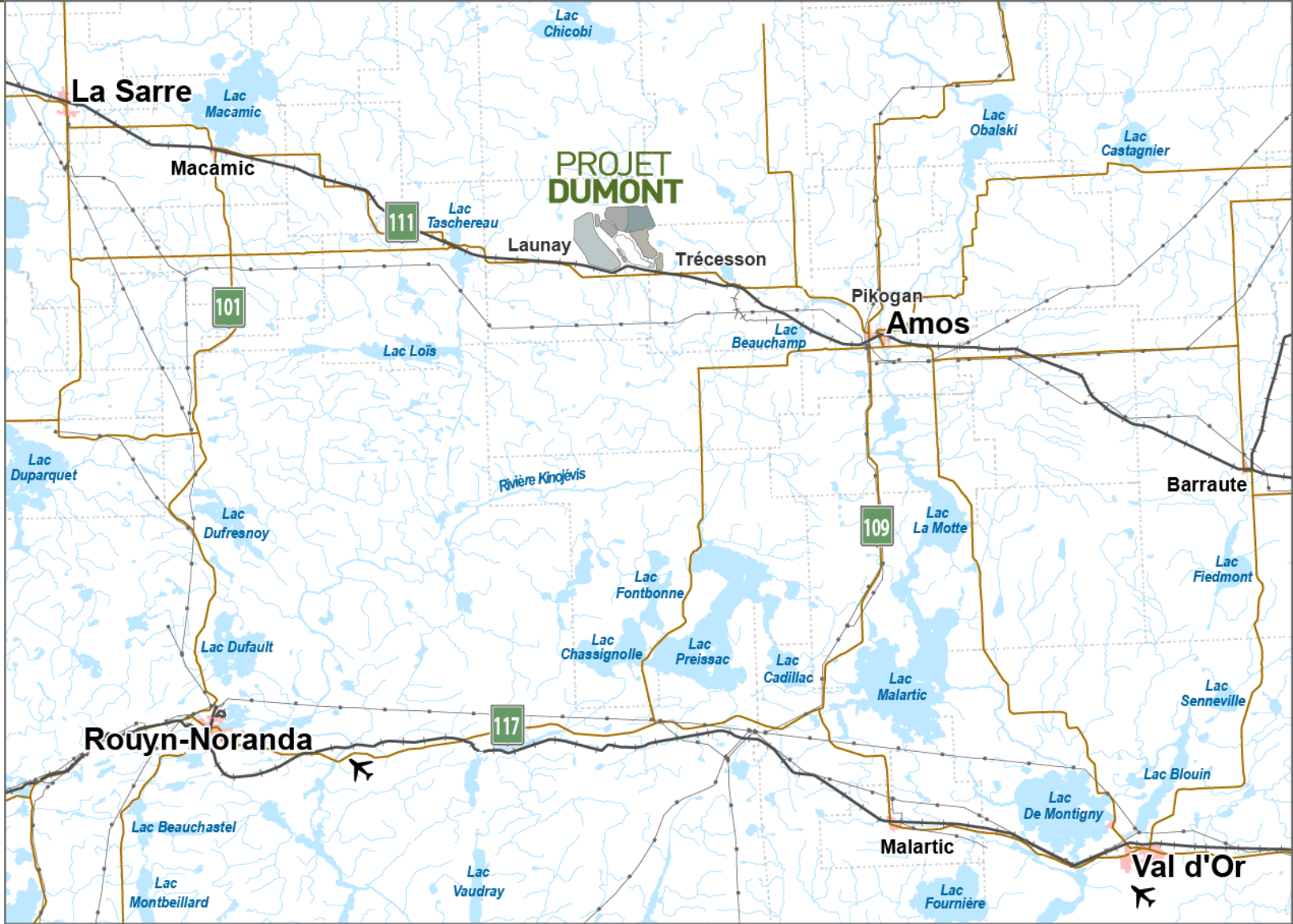
D'importants déficits surviendront au cours des prochaines années - la réserve de projets est insuffisante pour répondre à la demande. ***Il est anticipé que la demande dépasse l'offre à compter de 2015. RNC devrait débuter sa production en 2016.***



Source : Wood Mackenzie Ltd, analyse de RNC

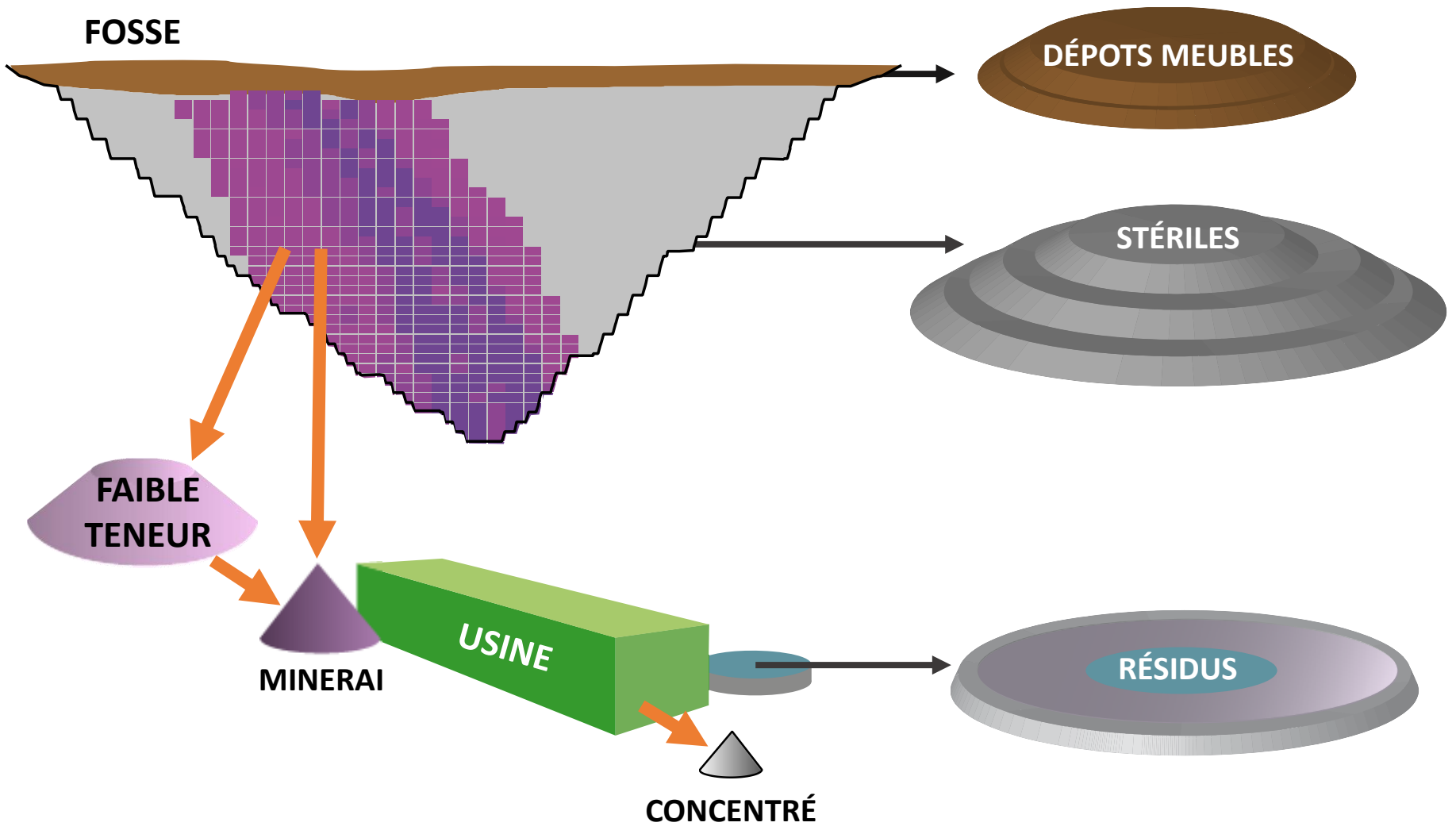
- Mine de nickel à ciel ouvert de type basses teneurs/forts tonnages
- Durée de vie estimée à **35 ans**, incluant 2 ans de construction
- Capacité de traitement du minerai:
  - **52 500 tonnes/jour** pour les 5 premières années
  - **105 000 tonnes/jour** pour les années suivantes
- Investissement requis:
  - **1,2 milliard\$** d'investissement initial
  - **891 millions\$** pour l'expansion prévue à l'an 5
- Localisation géographique stratégique dans une région minière reconnue

# Où est situé le projet Dumont?



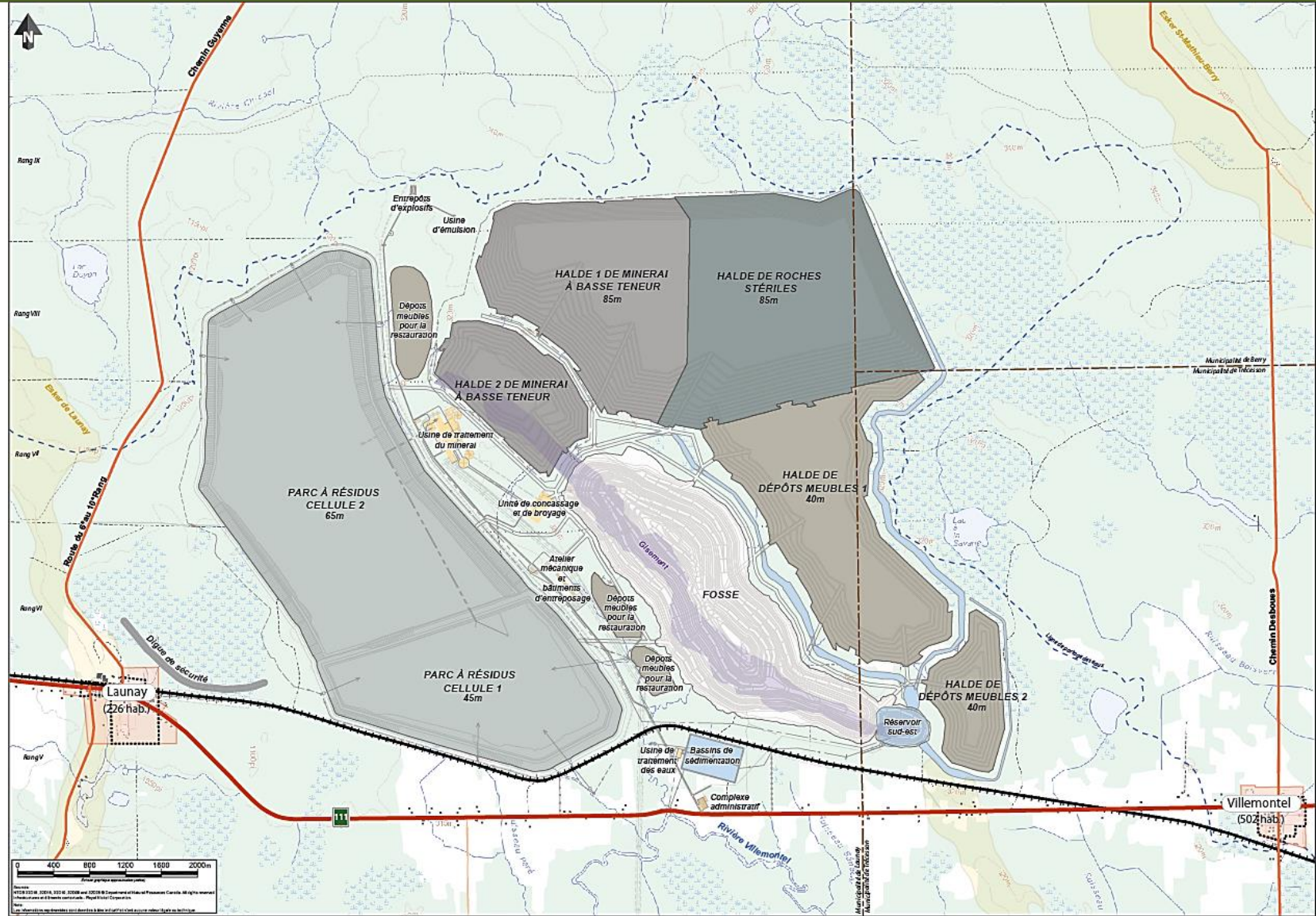


# Schéma de l'exploitation de la mine





# Localisation des infrastructures



## Restauration progressive du site minier: couverture végétale (haldes et parc à résidus)

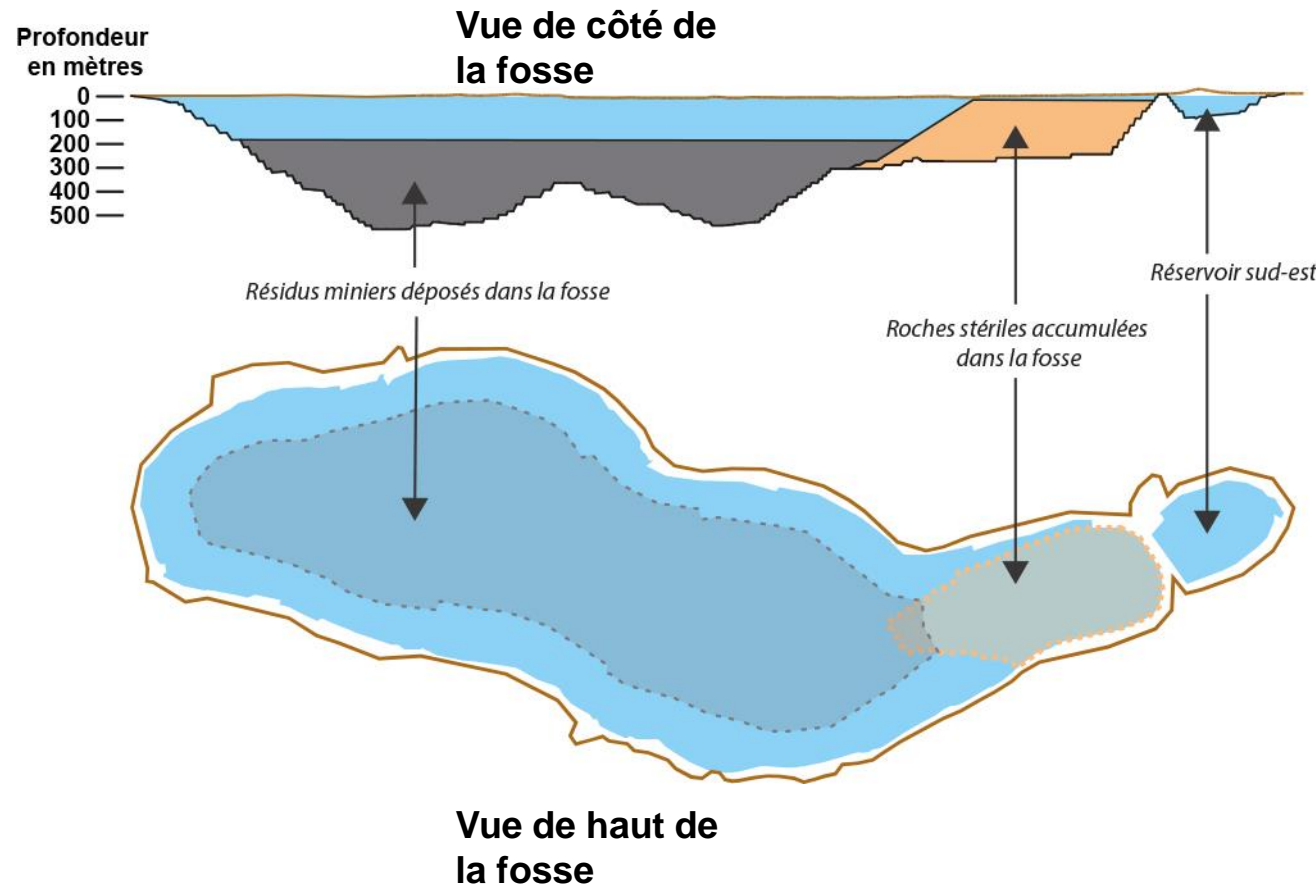
couverture végétale (haldes et parc à résidus)

## Remblaiement partiel:

- 500 Mt de résidus miniers
- 100 Mt de stériles

## Scénarios de restauration de la fosse:

- ennoisement
- plan d'eau «vivant»
- remblaiement (non viable économiquement)



# Les impacts anticipés et les mesures proposées

**RNC**



# Méthodologie d'évaluation des impacts

Consultation et information des parties prenantes

Définition des zones d'étude – variable en fonction des enjeux

Caractérisation du milieu récepteur entre 2007 et 2013

Analyse du projet et optimisations

Analyse des impacts anticipés pour les trois phases du projet par grande composante du milieu

Élaboration des mesures d'atténuation ≈ 150

Évaluation de l'importance de l'impact par les experts de WSP

Mesure de compensation pour certains impacts

## Principaux enjeux et mesures :

- Dumont = projet d'envergure

Le principal impact découle de l'empreinte des infrastructures au sol (près de 50 km<sup>2</sup>)

- ✓ Milieux humides – Perte de 25 km<sup>2</sup>
  - ✓ Habitats forestiers – Perte de 22 km<sup>2</sup>
  - ✓ Habitats aquatiques – Perte de 0,3 km<sup>2</sup>
  - Compensation des milieux humides et des habitats du poisson
- Impact sur l'habitat de 3 espèces d'oiseaux à statut particulier
  - Aucune espèce végétale à statut particulier touchée

## Principaux enjeux et mesures :

- Utilisation de l'eau pour le traitement du minerai
  - Emmagasinement d'eau sur le site et recyclage
- Diminution du débit de la rivière Villemontel de l'ordre de 8 %
  - Court tronçon et impact non significatif sur les poissons
- Risque de contamination de l'eau de surface
  - Usine de traitement des eaux au site minier dès le début de l'exploitation
  - Suivis annuels de la qualité de l'eau de surface

## Principaux enjeux et mesures :

- Dénoyage de la fosse = rabattement de la nappe phréatique
- Protection des eskers
- Impact potentiel sur l'alimentation d'une vingtaine de puits
  - Réseau de puits de suivi
  - Mesures correctives en cas d'impacts attribuables à la mine
- Faible risque de contamination de la nappe phréatique
  - Présence d'argile contribuant à l'imperméabilité

## Principaux enjeux et mesures :

- Poussières dues à la circulation des camions sur le site
  - Modification majeure dans la disposition des infrastructures
  - Suivi en temps réel des poussières
  - Programme exhaustif d'épandage d'abats-poussières
  - Réduction des activités minières lors de journées problématiques
- Sautages – risque de formation d'oxydes d'azote
  - Plan de gestion des sautages et modélisation des NO<sub>x</sub>
- Présence d'amiante chrysotile
  - Analyse de risque démontre l'absence de risque significatif pour les populations avoisinantes



## Principaux enjeux et mesures :

- Bruit et vibrations (machinerie lourde et sautages)
  - Suivi du bruit et des vibrations
  - Mécanisme de traitement des plaintes (protocole de bon voisinage)
- Accroissement de la circulation sur la route 111 (route nationale)
  - Implantation d'un système de navettes pour les travailleurs
- Achat de propriétés
  - Acquisitions négociées de gré à gré, prise en charge des frais liés aux ententes et incitatifs à demeurer dans la même municipalité
- Sécurité publique
  - Mise en place d'une digue de sécurité
- Utilisation du territoire (activités récréotouristique, chasse)
  - Compensation pour la perte de baux d'abris sommaires

# Surveillance et suivi

**RNC**



- Surveillance environnementale adaptée aux phases de construction, d'exploitation et de post-fermeture
- Élaboration d'un programme de suivis environnementaux, incluant les engagements de RNC et les exigences des ministères
- Suivi ( $\approx 40$ ) au niveau des milieux physique, biologique et humain
- Permet de mesurer les impacts anticipés et de suivre l'évolution de certaines composantes
- Permet d'apporter, au besoin, des mesures correctives aux opérations minières
- Rapports annuels de suivis environnementaux

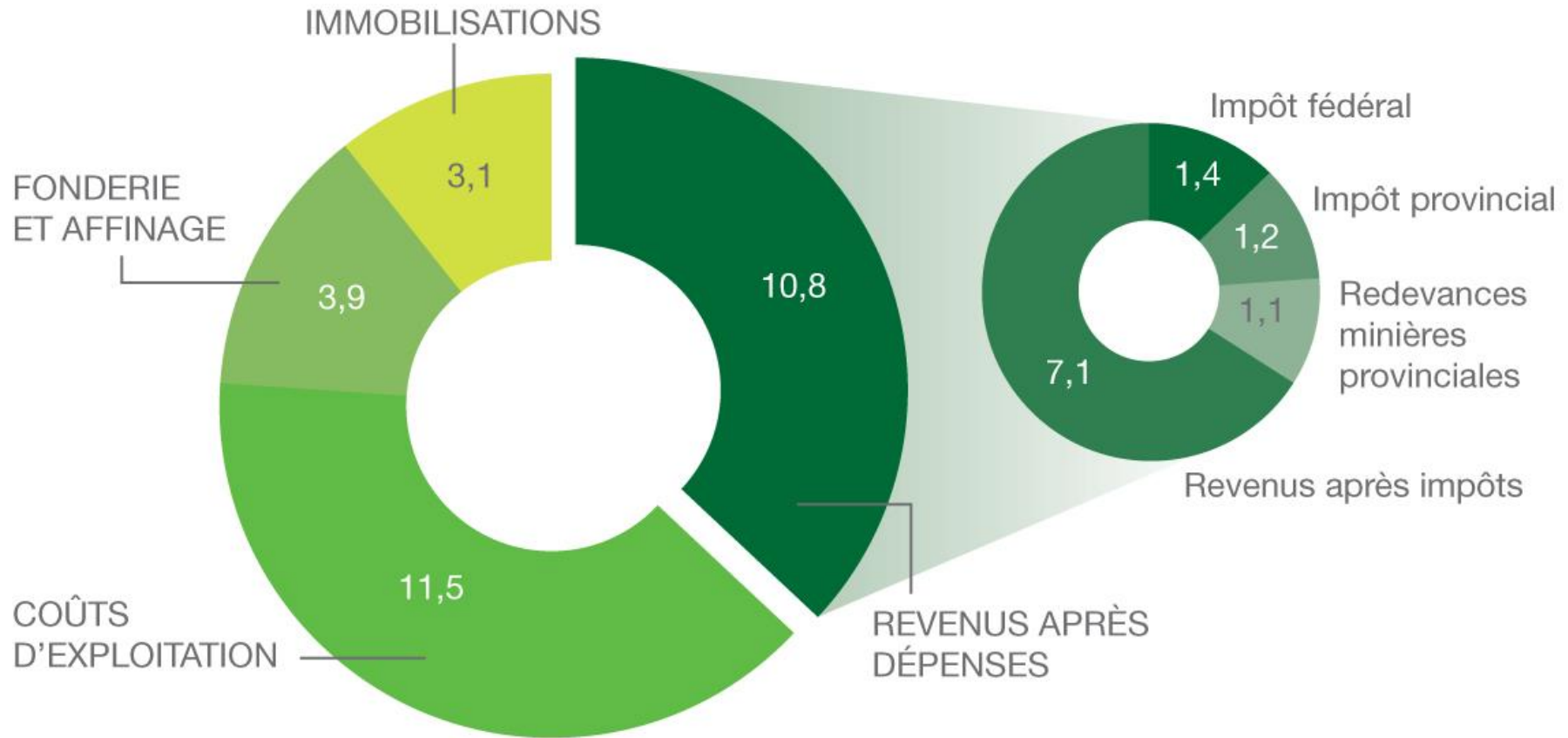
# Retombées attendues

**RNC**



# Disposition économique du produit

**REVENU BRUT : 29,3 MILLIARDS**  
**2774 M Lb de nickel et sous produits**



Chiffres exprimés en milliard de dollars canadiens

## Retombées attendues pour la région

---

### Emplois:

- Environ **1300 emplois** pendant la construction
- Près de **800 emplois** pendant les opérations (moyenne de près de **560** sur la durée de vie du projet)
- Synergie avec les organismes locaux concernant la formation de la main-d'œuvre

### Retombées économiques:

- Plus de **120 millions \$ privés** injectés dans Dumont jusqu'ici
- Plus de **3 milliards \$** en retombées attendues en région
- Près de **9 milliards \$** en retombées attendues au Québec
- Effets induits substantiels – Politique de maximisation des retombées économiques
- Implications dans la communauté, dons et commandites, support à la recherche et autres

## Tout au long de la mise en œuvre du projet:

- Service de relations communautaires
  - Séances d'information, site Internet, portes ouvertes ou visites du site, etc.
- Travail avec un comité de suivi
  - Résidents, acteurs locaux, représentants de l'entreprise
  - Suivi environnemental et social – accès aux résultats des suivis
- Réflexion sur l'après-mine
  - Approche participative avec la communauté socioéconomique et les citoyens
  - Planification de la fermeture et de l'avenir du site après exploitation



EXPLORATION



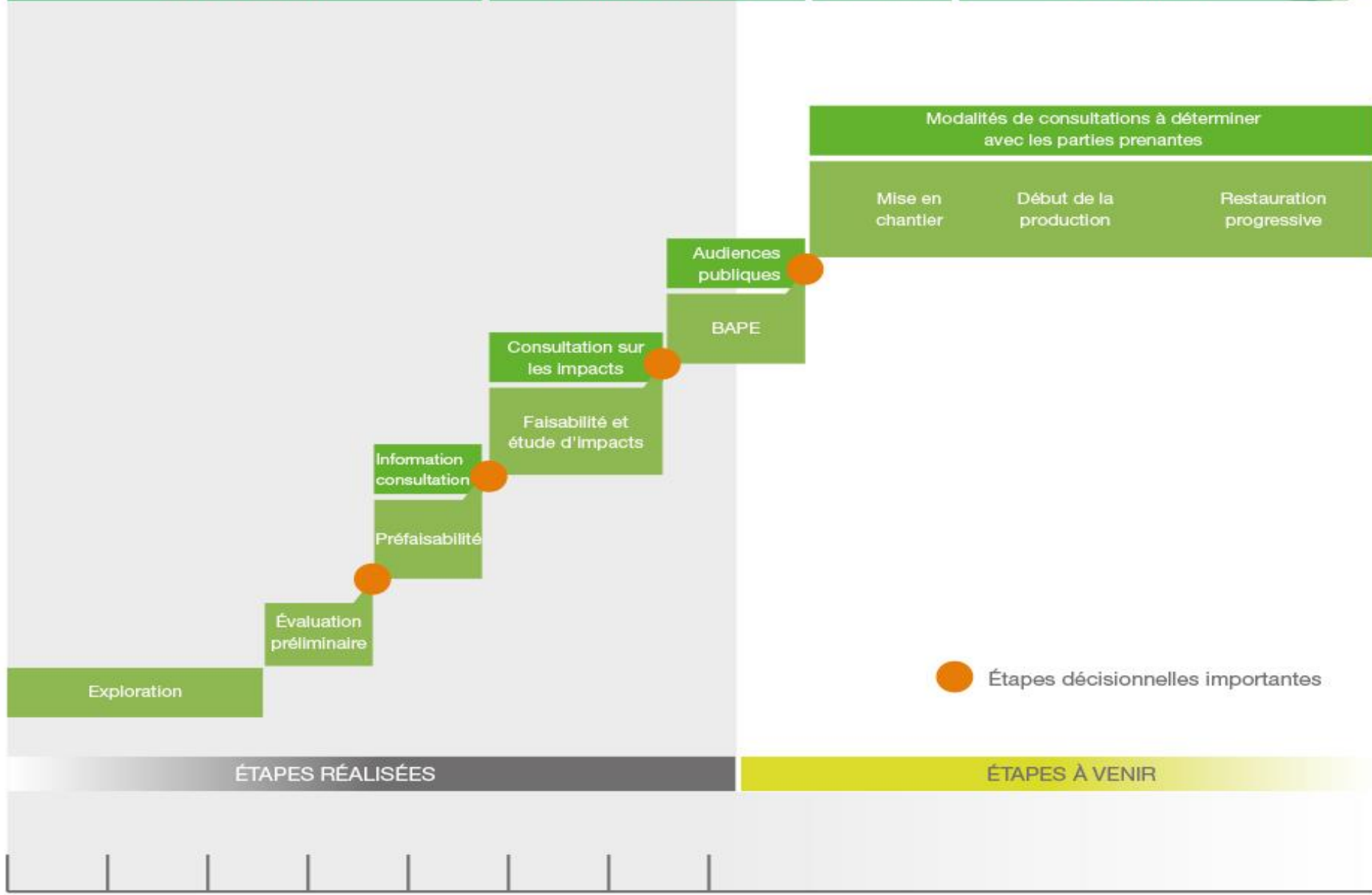
MISE EN VALEUR



AMÉNAGEMENT



EXPLOITATION



● Étapes décisionnelles importantes

ÉTAPES RÉALISÉES

ÉTAPES À VENIR

2007

2011

2012

2013

2014

2016

23



**RNC**  
· | |