

309

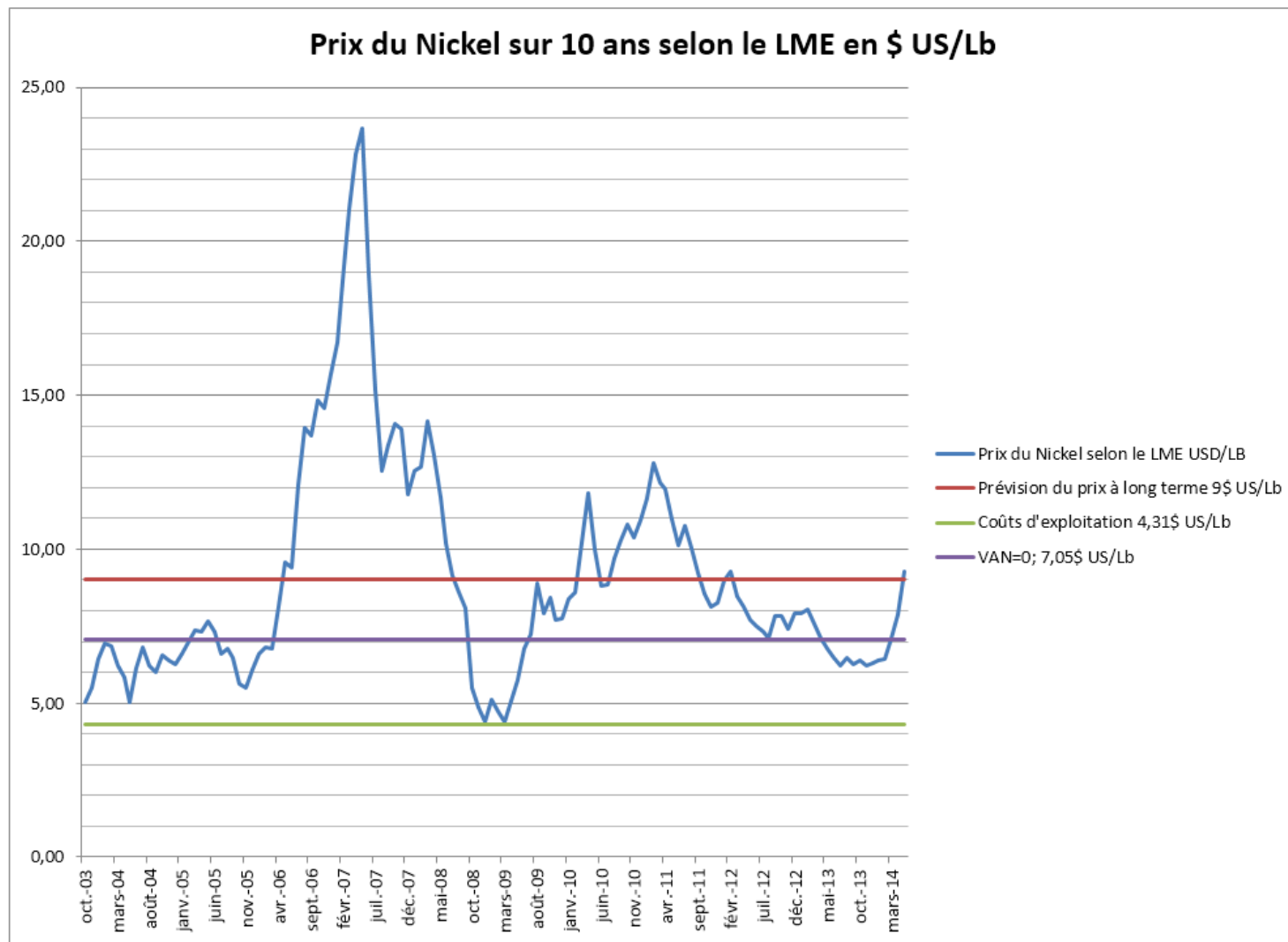
DA10

Projet d'exploitation du gisement de nickel
Dumont à Launay

6211-08-013

Diapositives complémentaires
projetées le 14 mai 2013
Session du soir

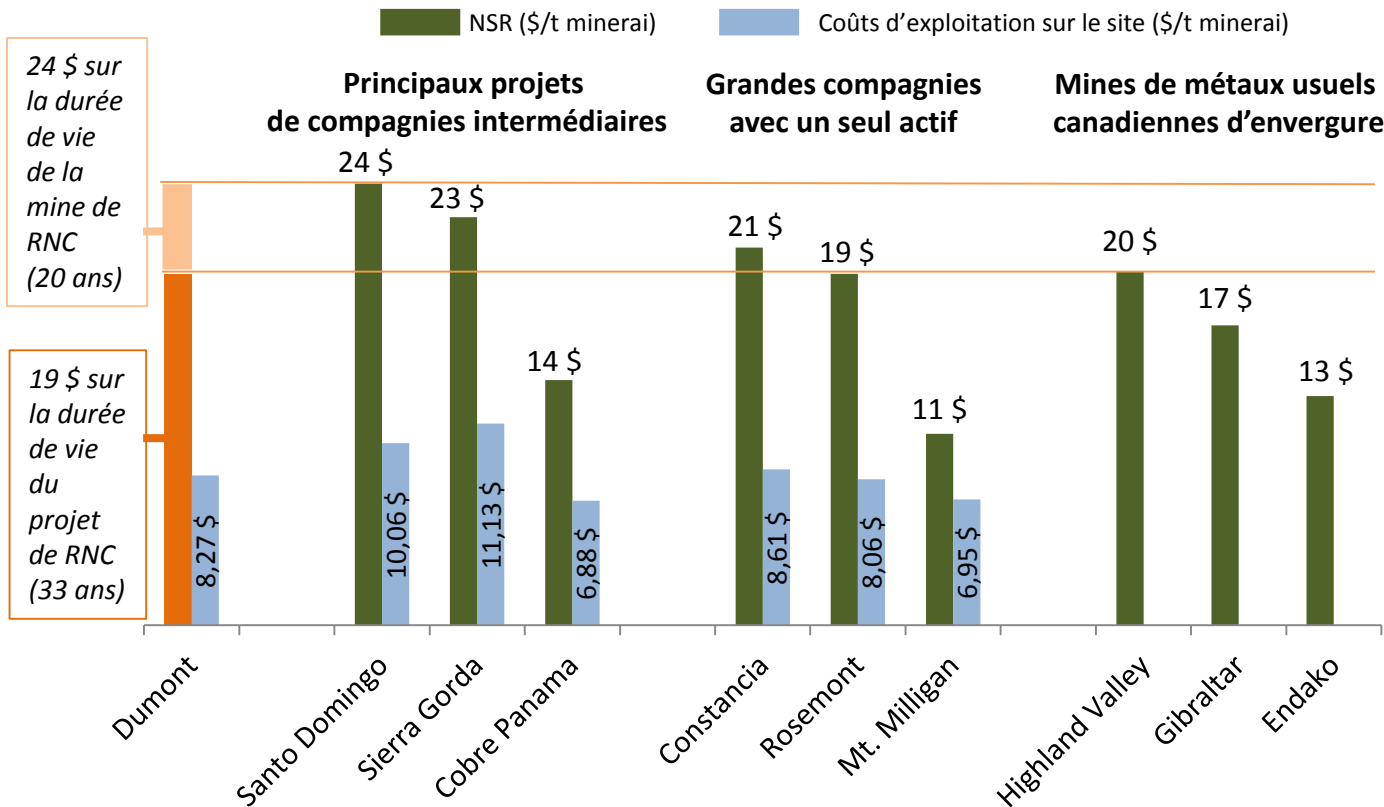
RNC
' | |



Source : London Metal Exchange, compilation de RNC

La valeur récupérable du minerai à Dumont est similaire à celle des grands projets de cuivre et d'autres mines de métaux usuels d'envergure au Canada

Quelques projets - NSR / Revenus par tonne



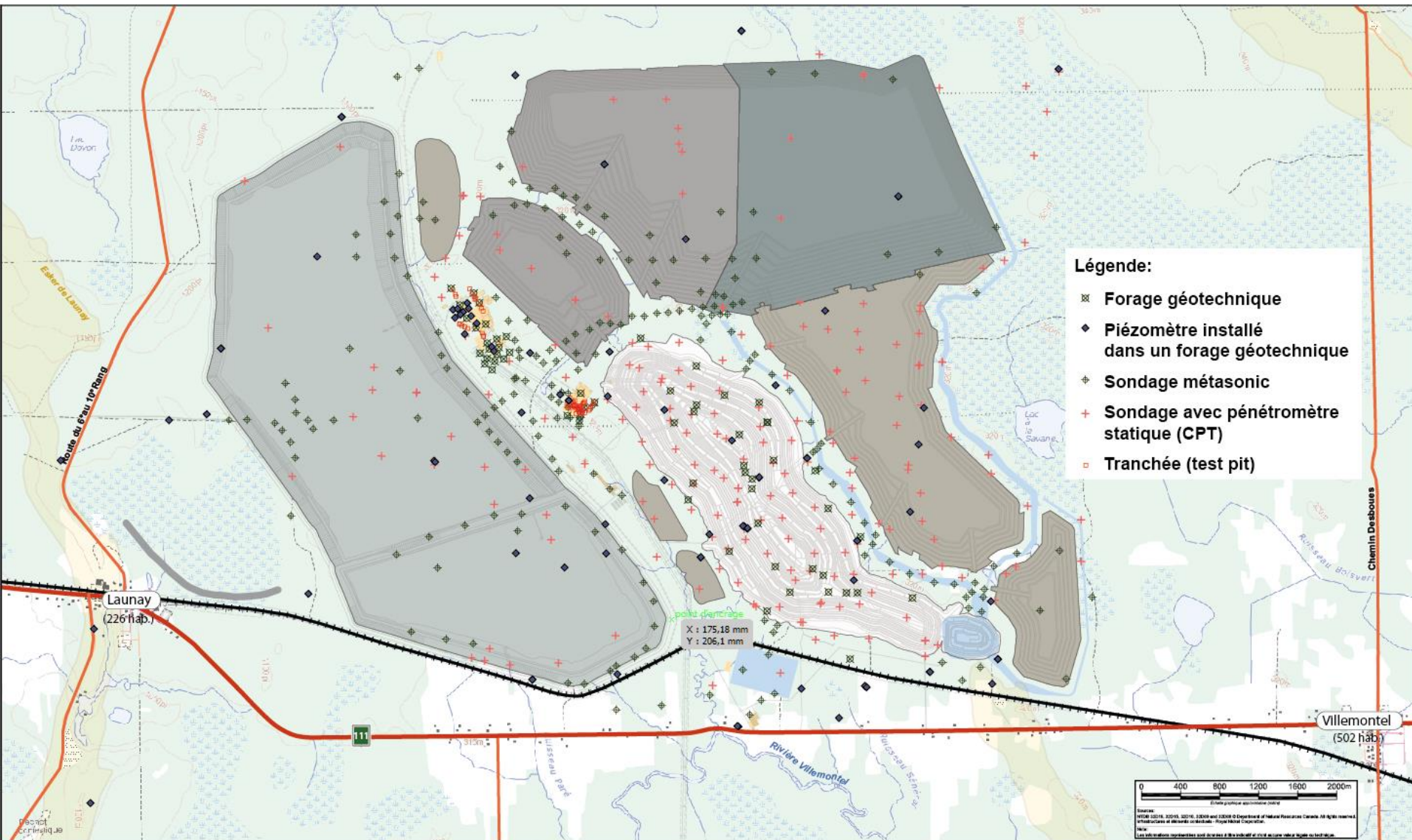
Le nickel récupéré à Dumont, soit 1-1,5 kg/t, correspond à :

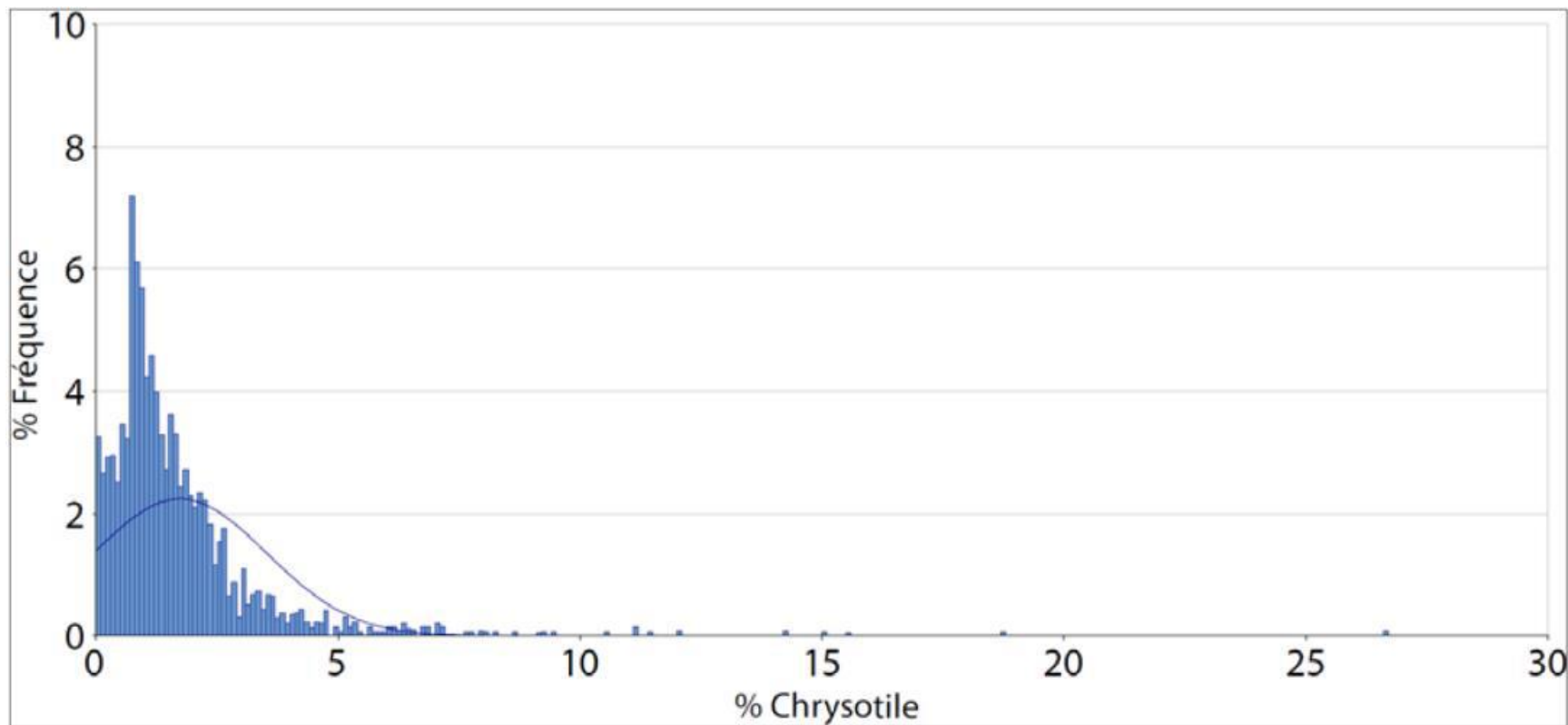
- Teneur de 0,5 % éq.Cu (récupération à 85 % et prix à long terme de 6 300 \$/t Cu)
- Teneur de 0,11 % éq.Mo (récupération de 80 % et prix à long terme de 29 500 \$/t Mo)

Les valeurs citées ci-dessus sont tirées des plus récents rapports techniques disponibles déposés pour chaque projet et reflètent les scénarios de base utilisés dans chaque rapport. Les valeurs pour les propriétés en production sont tirées des états financiers pour des périodes récentes sélectionnées où les prix sont similaires aux prix moyens prévus à long terme. Les références sont présentées en détail à la diapo 32 de cette présentation

Période	Conditions hydrologiques	Janv.	Fév.	Mars	Avril	Mai	Juin	Juil.	Août	Sept.	Oct.	Nov.	Déc.	Moy.
		Construction (2014-2015)	Humide 1 :50 ans	0,56	0,47	0,54	4,58	4,74	2,78	1,86	1,43	1,50	2,46	2,47
	Moyenne	0,06	0,05	0,06	2,16	2,56	0,90	0,34	0,19	0,22	0,64	0,64	0,23	0,67
	Sèche 1 : 50 ans	0,02	0,02	0,02	0,75	1,11	0,18	0,06	0,04	0,04	0,07	0,09	0,05	0,20
Exploitation à 52,5 kt/j (2016-2021)	Humide 1 :50 ans	0,01	0,01	0,06	3,62	4,34	2,49	1,57	0,96	1,15	2,20	2,14	0,77	1,61
	Moyenne	0,01	0,01	0,01	1,72	2,21	0,85	0,28	0,11	0,17	0,59	0,55	0,10	0,55
	Sèche 1 : 50 ans	0,01	0,01	0,00	0,65	1,05	0,15	0,01	0,00	0,01	0,03	0,04	0,01	0,16
Exploitation à 105 kt/j (2022-2034)	Humide 1 :50 ans	0,15	0,26	0,35	3,41	3,93	2,06	1,24	0,60	0,89	1,85	1,70	0,42	1,41
	Moyenne	0,07	0,10	0,17	1,46	2,20	0,74	0,27	0,16	0,21	0,50	0,43	0,15	0,54
	Sèche 1 : 50 ans	0,06	0,06	0,06	0,41	1,12	0,18	0,09	0,10	0,11	0,13	0,13	0,12	0,21
Exploitation du minerai basse teneur (2035-2046)	Humide 1 :50 ans	0,70	0,70	0,70	1,42	1,51	1,02	0,84	0,74	0,80	1,01	1,03	0,78	0,94
	Moyenne	0,58	0,55	0,52	0,95	1,31	0,86	0,71	0,68	0,67	0,71	0,71	0,60	0,74
	Sèche 1 : 50 ans	0,28	0,25	0,21	0,57	1,11	0,75	0,60	0,43	0,40	0,38	0,32	0,26	0,46

Référence : Étude d'impact environnemental et social – Réponses aux questions et commentaires du MDDEFP reçus le 11 mars 2013





Source : RNC (2013)

Histogramme du contenu de chrysotile sur l'ensemble des 1376 échantillons de 3m. Moyenne de 1,8 %, avec un intervalle de confiance de 95 % sur la moyenne qui se situe entre 1,7 % et 1,9 %.

Construction centrale avec des roches stériles

