

ANNEXE D

PARC ÉOLIEN DE SAINT-VALENTIN, INVENTAIRE ARCHÉOLOGIQUE, MAI 2010, RAPPORT D'ÉTAPE

Québec, le 30 mai 2010

François Tremblay, M.Urb., Ph.D.
Aménagiste en chef — Environnement
4100 rue Molson, Bureau 100
Montréal (Québec)
Canada H1Y 3N1
Tél. : (514) 272-2175 p. 250
Cell. : (514) 743-6127

Objet : Parc éolien de Saint-Valentin, inventaire archéologique mai 2010, rapport d'étape

Monsieur,

Au printemps 2009, un premier inventaire archéologique a été effectué sur les lieux prévus pour l'aménagement d'un parc éolien près de Saint-Valentin en Montérégie. À ce moment-là, les emplacements de vingt-et-une des trente éoliennes proposées, ainsi qu'une quinzaine de kilomètres de chemins et de lignes de raccordement ont été inventoriés soit par la réalisation de sondages manuels à la pelle et à la truelle, soit par inspection visuelle (Pintal 2010).

Étant donné que la configuration du parc a été quelque peu modifiée depuis (déplacement et ajout de certaines éoliennes), il a été décidé de procéder à un nouvel inventaire afin de s'assurer que le patrimoine archéologique de la région ne soit pas menacé par ces nouveaux aménagements.

C'est ainsi que durant trois jours, du 19 au 21 mai 2010, une équipe de deux archéologues a effectué 57 sondages exploratoires manuels, en plus d'inspecter visuellement l'ensemble de la surface labourée des chemins d'accès et du réseau de raccordement à l'intérieur des limites d'emprises de six éoliennes : no 5734, 5758, 5728, 5751, 5731 et 5727.

À la suite d'une inspection visuelle systématique des lieux, chacune des six emprises d'éoliennes a fait l'objet de neuf sondages exploratoires, aux dimensions de 50 cm X 50 cm sur une profondeur d'environ 60 cm. Ils étaient disposés comme suit : un sondage sur le point central de la future éolienne; quatre sondages à 7,50 m au nord, au sud, à l'est, et à l'ouest du point central; et quatre autres à 15 m au nord-est, au sud-est, au sud-ouest, et au nord-ouest.

Quant à elles, les portions de chemins d'accès et du réseau de raccordement touchant les six emprises ont été entièrement inspectées visuellement à deux reprises (à l'aller et au retour).

Le secteur nord du projet correspond à l'emplacement de l'éolienne 5734. Ce secteur agricole, actuellement en prairie de foin, est localisé du côté ouest de l'intersection du Petit Rang et de la Montée du Petit Rang. Il est drainé par les ruisseaux du Haut des Terres et Jackson, qui s'écoulent vers le Richelieu à l'est. Une inspection visuelle et 12 sondages exploratoires y ont été réalisés, soit; neuf dans l'emprise de l'éolienne et trois dans son chemin d'accès.

Le secteur est de l'aire d'étude occupe pour sa part les environs des ruisseaux Gamache et Paquette, au sud de la 63^e Avenue et à l'ouest de la route 223. Dans un environnement agricole labouré sur une topographie plane, les cinq éoliennes touchées sont : 5758, 5728, 5751, 5731 et 5727. Des inspections visuelles et la fouille de 45 sondages exploratoires, soit neuf sur chacune des cinq emprises d'éoliennes, ont permis d'inventorier l'ensemble des terrains promus à un développement, ainsi que celles des chemins d'accès et des réseaux de raccordement. Les talus et le fond des ruisseaux Gamache et Paquette ont également été minutieusement inspectés.

Les relevés stratigraphiques illustrent une pédologie limono-argileuse composée de deux niveaux : un premier 35 cm de sol agricole limoneux et labouré, organique brunâtre et hétérogène avec inclusions de paillis de maïs; sur les dépôts naturels argileux, beige à gris, non perturbés et archéologiquement stériles. Quelques fragments de brique, du verre à vitre et à bouteille, et une dizaine de tessons de vaisselle en terre cuite fine blanche (fin XIX^e et début XX^e siècles) ont été découverts, mais ces artefacts gisaient en surface d'un des champs, sans contexte archéologique précis (ex. fondation de bâtiment). Il est probable qu'à ces artefacts correspondent les restes de petits dépotoirs, c'est pourquoi ils n'ont pas été retenus à titre de site archéologique.

Comme aucun site archéologique historique ou préhistorique n'a été découvert dans les limites d'emprises de ces six éoliennes, les travaux prévus peuvent être faits sans conséquence pour le patrimoine archéologique régional.

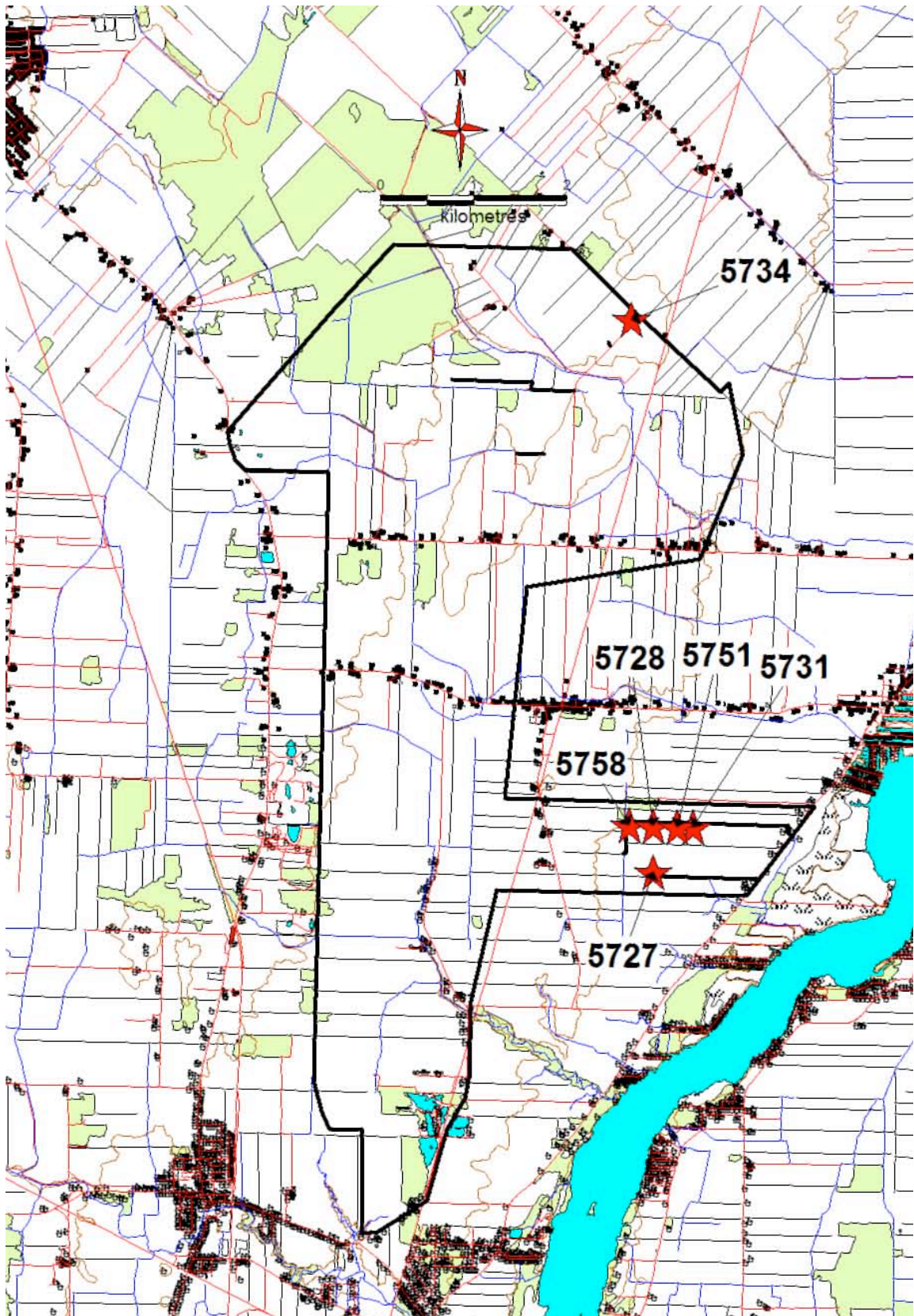


Figure 1 Zones d'intervention (cercle rouge = base d'éolienne; ligne rouge = chemins d'accès et lignes de raccordement)



Inventaire de l'éolienne 5722



Inventaire de l'éolienne 5722

Secteurs d'intervention archéologique du projet de Parc éolien de Saint-Valentin (Phase 2)

Secteurs	# Éoliennes	Environnement	Travaux archéologiques	Résultats
Nord	5734	Champ en prairie entre les ruisseaux <i>du Haut des Terres</i> et <i>Jackson</i>	inspections visuelles et 12 sondages	Aucun site
Est	5758	Champ labouré en bordure sud-est du ruisseau <i>Gamache</i>	inspections visuelles et 9 sondages	Aucun site
Est	5728	Champ labouré en bordure sud-est du ruisseau <i>Gamache</i>	inspections visuelles et 9 sondages	Aucun site
Est	5751	Champ labouré en bordure sud-est du ruisseau <i>Gamache</i>	inspections visuelles et 9 sondages	Aucun site
Est	5731	Champ labouré en bordure sud-est du ruisseau <i>Gamache</i>	inspections visuelles et 9 sondages	Aucun site
Est	5727	Champ labouré en bordure nord du ruisseau <i>Paquette</i> et au sud-est du ruisseau <i>Gamache</i>	inspections visuelles et 9 sondages	Aucun site
Total	6 éoliennes	Terrains agricoles à topographie plane, en prairie ou labourés	Inspections visuelles, 57 sondages	Aucun site

**CATALOGUE DES PHOTOGRAPHIES NUMÉRIQUES, FILM N-2,
PROJET DE PARC ÉOLIEN DE SAINT-VALENTIN (PHASE 2), MAI 2010**

# Photo	Description de la photographie
N.2-001	Parc éolien de Saint-Valentin (phase 2), vue vers l'est, sondages sur éolienne No. 5734
N.2-002	Parc éolien de Saint-Valentin (phase 2), vue vers le nord, stratigraphie du sol sur éolienne No. 5734
N.2-003	Parc éolien de Saint-Valentin (phase 2), vue vers le nord, stratigraphie du sol sur éolienne No. 5734
N.2-004	Parc éolien de Saint-Valentin (phase 2), vue vers le nord, stratigraphie du sol sur éolienne No. 5734
N.2-005	Parc éolien de Saint-Valentin (phase 2), vue vers le nord, environnement de l'éolienne No. 5734
N.2-006	Parc éolien de Saint-Valentin (phase 2), vue vers l'ouest, sondages sur éolienne No. 5734
N.2-007	Parc éolien de Saint-Valentin (phase 2), vue vers l'ouest, environnement du chemin d'accès vers éolienne No. 5727 à partir de la route 223
N.2-008	Parc éolien de Saint-Valentin (phase 2), vue vers l'ouest, sondages sur éolienne No. 5727
N.2-009	Parc éolien de Saint-Valentin (phase 2), vue vers l'ouest, sondages sur éolienne No. 5727
N.2-010	Parc éolien de Saint-Valentin (phase 2), vue vers le sud, sondages sur éolienne No. 5727
N.2-011	Parc éolien de Saint-Valentin (phase 2), vue vers l'ouest, stratigraphie du sol sur éolienne No. 5727
N.2-012	Parc éolien de Saint-Valentin (phase 2), vue vers l'ouest, stratigraphie du sol sur éolienne No. 5727
N.2-013	Parc éolien de Saint-Valentin (phase 2), vue vers l'ouest, stratigraphie du sol sur éolienne No. 5727
N.2-014	Parc éolien de Saint-Valentin (phase 2), vue vers le nord, environnement de l'éolienne No. 5727
N.2-015	Parc éolien de Saint-Valentin (phase 2), vue vers l'ouest, environnement du chemin d'accès vers éoliennes No. 5731, No. 5751, No. 5728 et No. 5758 à partir de la route 223
N.2-016	Parc éolien de Saint-Valentin (phase 2), vue vers l'ouest, environnement du chemin d'accès vers éoliennes No. 5731, No. 5751, No. 5728 et No. 5758 à partir de la route 223
N.2-017	Parc éolien de Saint-Valentin (phase 2), vue vers l'est, inspection visuelle du chemin d'accès vers éoliennes No. 5731, No. 5751, No. 5728 et No. 5758
N.2-018	Parc éolien de Saint-Valentin (phase 2), vue vers l'ouest, inspection visuelle du chemin d'accès vers éoliennes No. 5731, No. 5751, No. 5728 et No. 5758
N.2-019	Parc éolien de Saint-Valentin (phase 2), vue vers l'est, sondages sur éolienne No. 5758
N.2-020	Parc éolien de Saint-Valentin (phase 2), vue vers le nord, environnement de l'éolienne No. 5758
N.2-021	Parc éolien de Saint-Valentin (phase 2), vue vers l'ouest, sondages sur éolienne

	No. 5758
N.2-022	Parc éolien de Saint-Valentin (phase 2), vue vers le nord-ouest, sondages sur éolienne No. 5758
N.2-023	Parc éolien de Saint-Valentin (phase 2), vue vers l'ouest, stratigraphie du sol sur éolienne No. 5758
N.2-024	Parc éolien de Saint-Valentin (phase 2), vue vers l'ouest, stratigraphie du sol sur éolienne No. 5758
N.2-025	Parc éolien de Saint-Valentin (phase 2), vue vers le nord, inspection visuelle du chemin d'accès au sud-ouest d'éolienne No. 5758
N.2-026	Parc éolien de Saint-Valentin (phase 2), vue vers le nord, inspection visuelle du fossé de décharge au sud-ouest d'éolienne No. 5758
N.2-027	Parc éolien de Saint-Valentin (phase 2), vue vers le nord, inspection visuelle du fossé de décharge au sud-ouest d'éolienne No. 5758
N.2-028	Parc éolien de Saint-Valentin (phase 2), vue vers l'est, sondages sur éolienne No. 5728
N.2-029	Parc éolien de Saint-Valentin (phase 2), vue vers le nord-est, sondages sur éolienne No. 5728
N.2-030	Parc éolien de Saint-Valentin (phase 2), vue vers l'ouest, stratigraphie du sol sur éolienne No. 5728
N.2-031	Parc éolien de Saint-Valentin (phase 2), vue vers l'ouest, stratigraphie du sol sur éolienne No. 5728
N.2-032	Parc éolien de Saint-Valentin (phase 2), vue vers l'ouest, stratigraphie du sol sur éolienne No. 5728
N. 2-033	Parc éolien de Saint-Valentin (phase 2), vue vers l'ouest, sondages sur éolienne No. 5751
N. 2-034	Parc éolien de Saint-Valentin (phase 2), vue vers le nord-ouest, sondages sur éolienne No. 5751
N. 2-035	Parc éolien de Saint-Valentin (phase 2), vue vers l'est, stratigraphie du sol sur éolienne No. 5751
N. 2-036	Parc éolien de Saint-Valentin (phase 2), vue vers l'est, stratigraphie du sol sur éolienne No. 5751
N. 2-037	Parc éolien de Saint-Valentin (phase 2), vue vers l'est, stratigraphie du sol sur éolienne No. 5751
N. 2-038	Parc éolien de Saint-Valentin (phase 2), vue vers le nord, hors-contexte
N. 2-039	Parc éolien de Saint-Valentin (phase 2), vue vers le nord, hors-contexte
N. 2-040	Parc éolien de Saint-Valentin (phase 2), vue vers l'ouest, sondages sur éolienne No. 5731
N. 2-041	Parc éolien de Saint-Valentin (phase 2), vue vers le nord-ouest, sondages sur éolienne No. 5731
N. 2-042	Parc éolien de Saint-Valentin (phase 2), vue vers le nord, stratigraphie du sol sur éolienne No. 5731
N. 2-043	Parc éolien de Saint-Valentin (phase 2), vue vers le nord, stratigraphie du sol sur éolienne No. 5731
N. 2-044	Parc éolien de Saint-Valentin (phase 2), vue vers le nord, stratigraphie du sol sur éolienne No. 5731