



## Projet éolien Saint-Valentin (portion de Saint-Paul-de-l'Île-aux-Noix)

(Fiche technique agricole)

Fiche 3.3.1

(Mise à jour 10-09-27)

Éoliennes # 28 et 31

| COORDONNÉES GÉNÉRALES                                       |  |
|---|--|
| Nom de l'entreprise : <b>FERME SIMARD INC</b>               | Coordonnées de l'entreprise :<br>861, rue Principale |
| Nom des exploitants : Réal Verhaegen,<br>Jonathan Verhaegen | Saint-Paul-de-l'Île-aux-Noix (Québec) J0J 1G0        |

| EXPLOITATION AGRICOLE                          |   |  |   |                  |                |                  |                      |                    |  |
|--|---|--|---|------------------|----------------|------------------|----------------------|--------------------|--|
| Statut juridique : corporation                 |   |  |   |                  |                |                  |                      |                    |  |
| Type d'exploitation : grandes cultures         |   |  |   |                  |                |                  |                      |                    |  |
| Fonds de terre :                               | <table border="1"> <tr> <td>Culture : ≈ 181,0 ha</td> <td rowspan="5">Principales cultures : maïs-grain<br/>Foin</td> </tr> <tr> <td>Boisé : ≈ 1,9 ha</td> </tr> <tr> <td>Friche : -- ha</td> </tr> <tr> <td>Pâturage : -- ha</td> </tr> <tr> <td>Bâtiments : ≈ 1,2 ha</td> </tr> <tr> <td>Total : ≈ 184,1 ha</td> <td></td> </tr> </table> | Culture : ≈ 181,0 ha                           | Principales cultures : maïs-grain<br>Foin   | Boisé : ≈ 1,9 ha | Friche : -- ha | Pâturage : -- ha | Bâtiments : ≈ 1,2 ha | Total : ≈ 184,1 ha |  |
| Culture : ≈ 181,0 ha                           | Principales cultures : maïs-grain<br>Foin   |  |   |                  |                |                  |                      |                    |  |
| Boisé : ≈ 1,9 ha                               |   |  |   |                  |                |                  |                      |                    |  |
| Friche : -- ha                                 |   |  |   |                  |                |                  |                      |                    |  |
| Pâturage : -- ha                               |   |  |   |                  |                |                  |                      |                    |  |
| Bâtiments : ≈ 1,2 ha                           |   |  |   |                  |                |                  |                      |                    |  |
| Total : ≈ 184,1 ha                             |   |  |   |                  |                |                  |                      |                    |  |
|  | <table border="1"> <tr> <td>Lots en propriété : 31, 34, 35, 38, 43, 44, 45</td> </tr> <tr> <td>Municipalité : Saint-Paul-de-l'Île-aux-Noix</td> </tr> </table>  | Lots en propriété : 31, 34, 35, 38, 43, 44, 45 | Municipalité : Saint-Paul-de-l'Île-aux-Noix |                  |                |                  |                      |                    |  |
| Lots en propriété : 31, 34, 35, 38, 43, 44, 45 |   |  |   |                  |                |                  |                      |                    |  |
| Municipalité : Saint-Paul-de-l'Île-aux-Noix    |   |  |   |                  |                |                  |                      |                    |  |
| Cheptel : ---                                  | Type : ---  |  |   |                  |                |                  |                      |                    |  |

| SUPERFICIES VISÉES                                    |                   |              |              |                   |   |              |              |                   |              |
|---|-------------------|--------------|--------------|-------------------|---|--------------|--------------|-------------------|--------------|
| Éoliennes #   | # 28 et 31        |              |              | Lot :             | 38                                      |              |              |                   |              |
| Chemins d'accès et système de collecteur              | Lots : 34, 36, 38 |              |              |                   |   |              |              |                   |              |
| Superficies visées                                    | Éolienne(s)       |              |              |                   | Chemin d'accès et système de collecteur |              |              |                   | Total (≈ ha) |
|   | Culture (≈ ha)    | Boisé (≈ ha) | Autre (≈ ha) | Sous-total (≈ ha) | Culture (≈ ha)                          | Boisé (≈ ha) | Autre (≈ ha) | Sous-total (≈ ha) |              |
| Superficie non cultivable (Temporaire) <sup>(1)</sup> | 1,28              | ---          | ---          | 1,28              | 4,15                                    | ---          | ---          | 4,15              | 5,43         |
| Superficie non cultivable (Permanente) <sup>(2)</sup> | 0,20              | ---          | ---          | 0,20              | 0,94                                    | ---          | ---          | 0,94              | 1,14         |

<sup>(1)</sup> Pendant la durée des travaux (incluant les espaces enclavés le cas échéant).

<sup>(2)</sup> Pendant la durée de l'entente (25 ans) (incluant les espaces enclavés le cas échéant).

| PÉDOLOGIE ET POTENTIEL(S) AGRICOLE(S)   |                            |   |
|---|----------------------------|---|
| Types de sol :  | Potentiel(s) agricole(s) : |   |
|   | <u>Selon ITC</u>           | <u>Selon étude pédologique</u>  |
| <ul style="list-style-type: none"> <li>Loam limono-argileux / loam limoneux Richelieu (RC)</li> <li>Loam limono-argileux / loam argileux / loam Bearbrook (BB)</li> <li>Loam sableux fin/loam sableux Joseph (JS) + loam sableux/sable loameux Massueville (MS)</li> <li>Loam limono-argileux / loam argileux Saint-Laurent (LR)</li> </ul> | $2^6 \times 1^4$           | 2 W ( $\approx 42\%$ )<br>3 WD ( $\approx 56\%$ )<br>3 WS ( $\approx 1\%$ )<br>4 WS ( $\approx 1\%$ ) |

| TOPOGRAPHIE ET DRAINAGE |  |
|-------------------------|--|
| Topographie : plat      | Drainage : bon; lots visés drainés souterrainement |

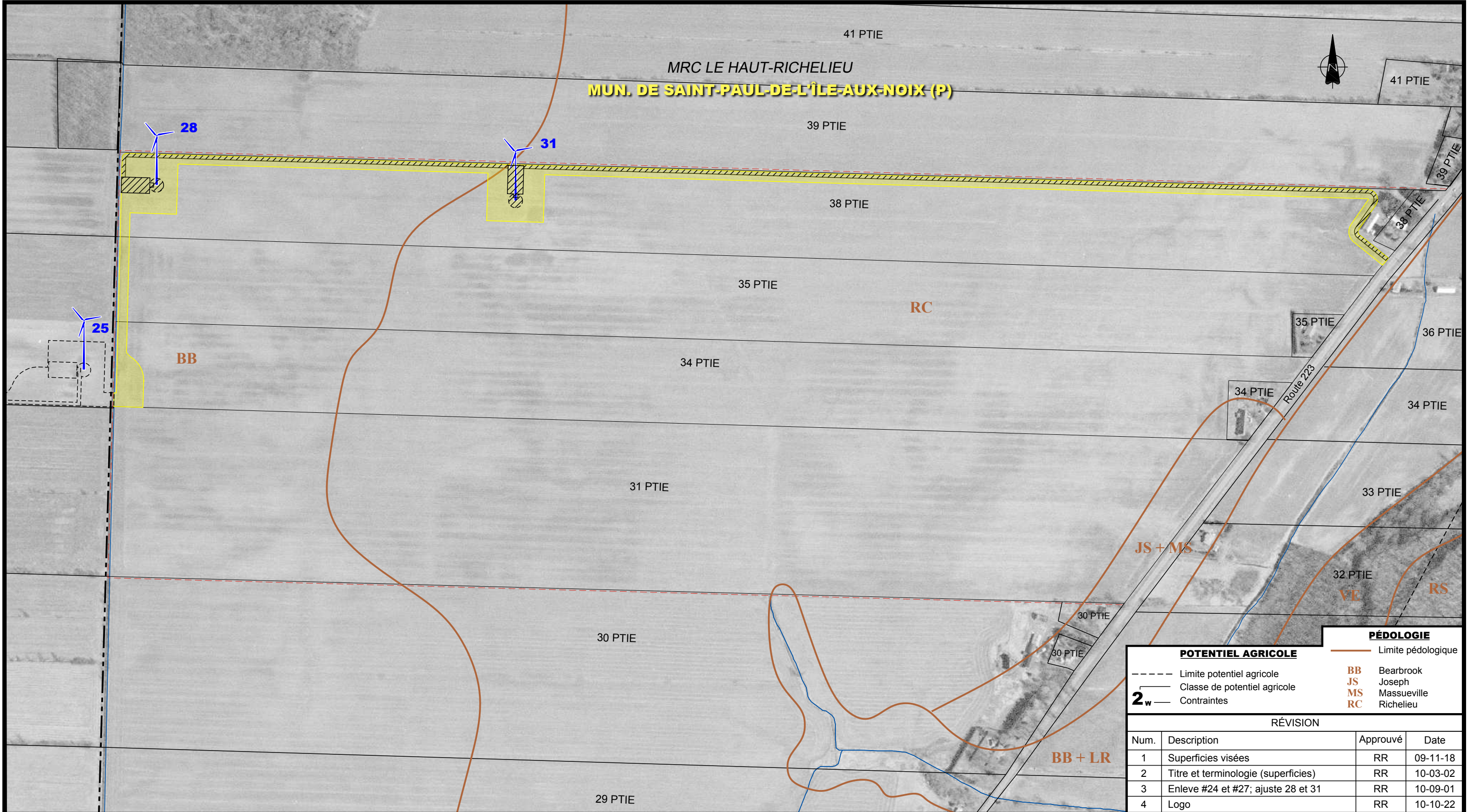
| UTILISATION DES TERRAINS ADJACENTS                    |
|---|
| Nord : culture, résidences en bordure de la route 223 |
| Sud: culture, résidences en bordure de la route 223   |
| Est : route 223, résidences, culture, boisé           |
| Ouest : culture                                       |

| MESURES D'ATTÉNUATION (SPÉCIFIQUES) <sup>(1)</sup>   |
|--|
| <ul style="list-style-type: none"> <li>Utilisation des chemins d'accès permanents pour les opérations culturales (semis, épandages, récoltes,...).</li> <li>Utilisation de la terre de surplus générée par la construction pour le remblayage de fossés sur leur propriété.</li> <li>Utilisation de la terre de surplus générée par la construction pour du nivellement sur leur propriété.</li> </ul> |

<sup>(1)</sup>En plus des mesures d'atténuations générales.

| ÉVALUATION DES IMPACTS (SPÉCIFIQUES)  |
|---|
| <ul style="list-style-type: none"> <li>Perte temporaire <math>\approx 5,43</math> ha en culture (<math>\approx 3,0</math> % des terres en culture de l'exploitation).</li> <li>Perte permanente (25 ans) <math>\approx 1,14</math> ha (<math>&lt; 1</math> % des terres en culture de l'exploitation) dont <math>\approx 0,94</math> ha seront utilisés comme chemins de ferme. La perte « réelle » sera donc <math>\approx 0,20</math> ha (<math>&lt; 1</math> % des terres en culture de l'exploitation) et pourra être réduite à <math>\approx 320</math> m<sup>2</sup> par éolienne (<math>\approx 640</math> m<sup>2</sup> (0,06 ha) pour 2 éoliennes) après 2 ans si une demande est faite par le propriétaire.</li> <li>Cette perte sera compensée par le remblayage de fossés avec la terre de surplus de la construction.</li> </ul> |

MRC LE HAUT-RICHELIEU  
**MUN. DE SAINT-PAUL-DE-L'ÎLE-AUX-NOIX (P)**



| POTENTIEL AGRICOLE       |                              | PÉDOLOGIE |                    |
|--------------------------|------------------------------|-----------|--------------------|
| -----                    | Limite potentiel agricole    | -----     | Limite pédologique |
| -----                    | Classe de potentiel agricole | <b>BB</b> | Bearbrook          |
| <b>2<sub>w</sub></b> --- | Contraintes                  | <b>JS</b> | Joseph             |
|                          |                              | <b>MS</b> | Massueville        |
|                          |                              | <b>RC</b> | Richelieu          |

| RÉVISION |                                     |          |          |
|----------|-------------------------------------|----------|----------|
| Num.     | Description                         | Approuvé | Date     |
| 1        | Superficies visées                  | RR       | 09-11-18 |
| 2        | Titre et terminologie (superficies) | RR       | 10-03-02 |
| 3        | Enleve #24 et #27; ajuste 28 et 31  | RR       | 10-09-01 |
| 4        | Logo                                | RR       | 10-10-22 |

**VENTERRE**

**UDA** Groupe Conseil UDA inc.  
 Agriculture, foresterie et environnement

**LÉGENDE:**

- Cours d'eau
- Limite de municipalité
- Limite de propriété (Ferme Simard)
- 27 Éolienne #

**SUPERFICIES NON CULTIVABLES <sup>(1)</sup>**

- Temporaire : ≈ 5,43 ha
- Permanente : ≈ 1,14 ha

(1) Différentes des superficies en demande

Préparé par : Réjean Racine, ing. & agr.

Dessiné par : Josée Bisson, dta

Vérifié par : Réjean Racine, ing. & agr.

Fichier(s): 1447cptaq012.dwg

Échelle approx. : 1:5 000

Date : 09-07-30

Référence : Photos aériennes 2007 + Asselin et Asselin (dossier 7322)

Projet : **PARC ÉOLIEN SAINT-VALENTIN  
 DEMANDE À LA CPTAQ  
 (SAINT-PAUL-DE-L'ÎLE-AUX-NOIX)**

Titre : **Superficies non cultivables  
 Ferme Simard inc.**

Dossier : 08-1447-02

Figure: **P-A**

## Projet éolien Saint-Valentin (portion de Saint-Paul-de-l'Île-aux-Noix)

(Fiche technique agricole)

Fiche 3.3.2

(Mise à jour 10-09-27)

Éoliennes # 30, 34 et 35

| COORDONNÉES GÉNÉRALES                                     |  |
|---|--|
| Nom de l'entreprise : <b>FERME F. TRAHAN ET FILS INC.</b> | Coordonnées de l'entreprise :<br>330, 74 <sup>e</sup> avenue |
| Nom des exploitants : M. Denis Trahan<br>M. Michel Trahan | Saint-Paul-de-l'Île-aux-Noix (Québec) J0J 1G0                |

| EXPLOITATION AGRICOLE                |   |   |   |
|--------------------------------------|---|---|---|
| Statut juridique : corporation       |   |   |   |
| Type d'exploitation : ferme laitière |   |   |   |
| Fonds de terre :                     | Culture :       ≈ 74,0 ha<br>Boisé :           ≈ 0,6 ha<br>Friche :           -- ha<br>Pâturage :       -- ha<br>Bâtiments :      ≈ 0,5 ha<br>Total :           ≈ 75,2 ha | Principales cultures :   maïs-grain<br>Foin | Lots en propriété :   266, 267; 252, 253, 254<br>Municipalité :        Saint-Paul-de-l'Île-aux-Noix; Saint-Valentin |
| Cheptel : 135                        | Type : vaches laitières   |   |   |

| SUPERFICIES VISÉES                                    |                   |                 |                 |                      |   |                 |                                |                      |                 |
|---|-------------------|-----------------|-----------------|----------------------|---|-----------------|--------------------------------|----------------------|-----------------|
| Éoliennes # 30; 34 et 35                              |                   |                 |                 |                      | Lots : 267; 254                         |                 |                                |                      |                 |
| Chemins d'accès et système de collecteur              |                   |                 |                 |                      | Lots : 267 et 254                       |                 |                                |                      |                 |
| Superficies visées                                    | Éolienne(s)       |                 |                 |                      | Chemin d'accès et système de collecteur |                 |                                |                      | Total<br>(≈ ha) |
|   | Culture<br>(≈ ha) | Boisé<br>(≈ ha) | Autre<br>(≈ ha) | Sous-total<br>(≈ ha) | Culture<br>(≈ ha)                       | Boisé<br>(≈ ha) | Autre <sup>(3)</sup><br>(≈ ha) | Sous-total<br>(≈ ha) |                 |
| Superficie non cultivable (Temporaire) <sup>(1)</sup> | 1,92              | -               | -               | 1,92                 | 2,41                                    | -               | 0,19                           | 2,60                 | 4,52            |
| Superficie non cultivable (Permanente) <sup>(2)</sup> | 0,30              | -               | -               | 0,30                 | 0,46                                    | -               | 0,19                           | 0,65                 | 0,95            |

<sup>(1)</sup> Pendant la durée des travaux (incluant les espaces enclavés le cas échéant).

<sup>(2)</sup> Pendant la durée de l'entente (25 ans) (incluant les espaces enclavés le cas échéant).

<sup>(3)</sup> Chemin d'accès existant.

## PÉDOLOGIE ET POTENTIEL(S) AGRICOLE(S)

Types de sol :

- Loam/loam argileux Laprairie (LI) + loam/loam limoneux Boucherville (BC)
- Loam/loam sableux Botreaux (BX) + Saint-Benoît (BT)
- Loam limono-argileux/loam limoneux Chambly (CY) + loam/loam argileux Saint-Blaise (SB)
- Loam sableux fin ou loam Lacolle (LC) + loam sableux fin ou loam sableux très fin Saint-Valentin (VT)
- Ravin escarpé (R)

Potentiel(s) agricole(s) :

Selon ITC

$2^6_x 1^4$        $4^5_M 7^5_P$        $2^6_W 2^4_X$

Selon étude pédologique

3 WD (≈ 80 %)

3 FW (≈ 6 %)

3 WF (≈ 4 %)

7T (≈ 10 %)

## TOPOGRAPHIE ET DRAINAGE

Topographie : plat

Drainage : bon; lots visés drainés souterrainement

## UTILISATION DES TERRAINS ADJACENTS

|         |   |                            |
|---------|---|----------------------------|
| Nord :  | culture,  | culture                    |
| Sud:    | chemin de la Troisième Ligne, résidences, bâtiments de ferme, culture | Montée Petit Rang, culture |
| Est :   | culture, résidences, bâtiments de ferme                               | Chemin Petit Rang, culture |
| Ouest : | culture résidences, bâtiments de ferme                                | Culture                    |

## MESURES D'ATTÉNUATION (SPÉCIFIQUES)<sup>(1)</sup>

- Utilisation d'un chemin d'accès existant sur ≈ 380 m (Saint-Paul-de-l'Île-aux-Noix).
- Implantation des éoliennes en bordure de la Montée du Petit Rang.
- Utilisation des chemins d'accès permanents pour les opérations culturales (semis, épandages, récoltes,...).
- Utilisation de la terre de surplus générée par la construction pour le remblayage de fossés sur leur propriété.
- Utilisation de la terre de surplus générée par la construction pour du nivellement sur leur propriété.
- Réparation d'un ponceau sur le cours d'eau Jackson (Saint-Paul-de-l'Île-aux-Noix).

<sup>(1)</sup> En plus des mesures d'atténuations générales

## ÉVALUATION DES IMPACTS (SPÉCIFIQUES)

- Perte temporaire ≈ 4,52 ha dont ≈ 4,33 ha en culture (≈ 5,9 % des terres en culture de l'exploitation).
- Perte permanente (25 ans) ≈ 0,95 ha dont ≈ 0,76 ha en culture (≈ 1 % des terres en culture de l'exploitation) dont ≈ 0,46 ha seront utilisés comme chemin de ferme. La perte « réelle » sera donc ≈ 0,30 ha (< 1 % des terres en culture de l'exploitation) et pourra être réduite à 960 m<sup>2</sup> (≈ 0,1 ha) (≈ 320 m<sup>2</sup> par éolienne x 3 éoliennes) après 2 ans si une demande est faite par le propriétaire.
- Cette perte sera compensée par le remblayage de fossés avec la terre de surplus de la construction.

## Projet éolien Saint-Valentin (portion de Saint-Paul-de-l'Île-aux-Noix)

(Fiche technique agricole)

Fiche 3.3.3

(Mise à jour 10-09-27)

Éolienne # 32

| COORDONNÉES GÉNÉRALES                |   |
|--------------------------------------|---|
| Nom de l'entreprise :                | Coordonnées de l'entreprise :<br>126, 74e Avenue, |
| Nom des exploitants : Benoit Quesnel | Saint-Paul-de-l'Île-aux-Noix (Québec) J0J 1G0     |

| EXPLOITATION AGRICOLE                  |  |   |   |
|--|--|---|---|
| Statut juridique : individu            |  |   |   |
| Type d'exploitation : grandes cultures |  |   |   |
| Fond de terre :                        | Culture : ≈ 39,2 ha<br>Boisé : -- ha<br>Friche : -- ha<br>Pâturage : -- ha<br>Bâtiment : ≈ 0,5 ha<br>Total : ≈ 39,7 ha | Principales cultures : maïs-grain<br>soya | Lots en propriété : 258, 259; 272<br>Municipalité : Saint-Paul-de-l'Île-aux-Noix;<br>Saint-Valentin |
| Cheptel : ---                          | Type : ---   |   |   |

| SUPERFICIES VISÉES                                       |                   |                 |                 |                      |  |                 |                 |                      |                 |
|--|-------------------|-----------------|-----------------|----------------------|--|-----------------|-----------------|----------------------|-----------------|
| Éolienne # 32  |                   |                 |                 |                      | Lot : 259                                  |                 |                 |                      |                 |
| Chemins d'accès et système de collecteur                 |                   |                 |                 |                      | Lot : 259 (à Saint-Paul-de-l'Île-aux-Noix) |                 |                 |                      |                 |
| Superficies visées <sup>(1)</sup>                        | Éolienne(s)       |                 |                 |                      | Chemin d'accès et système de collecteur    |                 |                 |                      | Total<br>(≈ ha) |
|  | Culture<br>(≈ ha) | Boisé<br>(≈ ha) | Autre<br>(≈ ha) | Sous-total<br>(≈ ha) | Culture<br>(≈ ha)                          | Boisé<br>(≈ ha) | Autre<br>(≈ ha) | Sous-total<br>(≈ ha) |                 |
| Superficie non cultivable<br>(Temporaire) <sup>(2)</sup> | 0,84              | -               | -               | 0,84                 | 0,60                                       | -               | -               | 0,60                 | 1,44            |
| Superficie non cultivable<br>(Permanente) <sup>(3)</sup> | 0,10              | -               | -               | 0,10                 | 0,27                                       | -               | -               | 0,27                 | 0,37            |

<sup>(1)</sup> À Saint-Paul-de-l'Île-aux-Noix.

<sup>(2)</sup> Pendant la durée des travaux (incluant les espaces enclavés le cas échéant).

<sup>(3)</sup> Pendant la durée de l'entente (25 ans) (incluant les espaces enclavés et ceux entre les chemins d'accès et les fossés le cas échéant).

## PÉDOLOGIE ET POTENTIEL(S) AGRICOLE(S)

Type de sol :

- Loam/loam argileux Laprairie (LI) + loam/loam limoneux Boucherville (BC)
- Loam/loam sableux Botreaux (BX) + Saint-Benoît (BT)

Potentiel(s) agricole(s) :

Selon ITC

4<sup>5</sup><sub>M</sub> 7<sup>5</sup><sub>P</sub>

2<sup>6</sup><sub>W</sub> 2<sup>4</sup><sub>X</sub>

Selon étude pédologique

3 WD (≈ 25 %)

3 WF (≈ 45 %)

3 FW (≈ 30 %)

## TOPOGRAPHIE ET DRAINAGE

Topographie : plat

Drainage : bon; lots visés drainés souterrainement

## UTILISATION DES TERRAINS ADJACENTS

Nord : culture,

Sud : chemin de la Troisième Ligne, résidences, bâtiments de ferme, culture

Est : culture

Ouest : culture et boisé

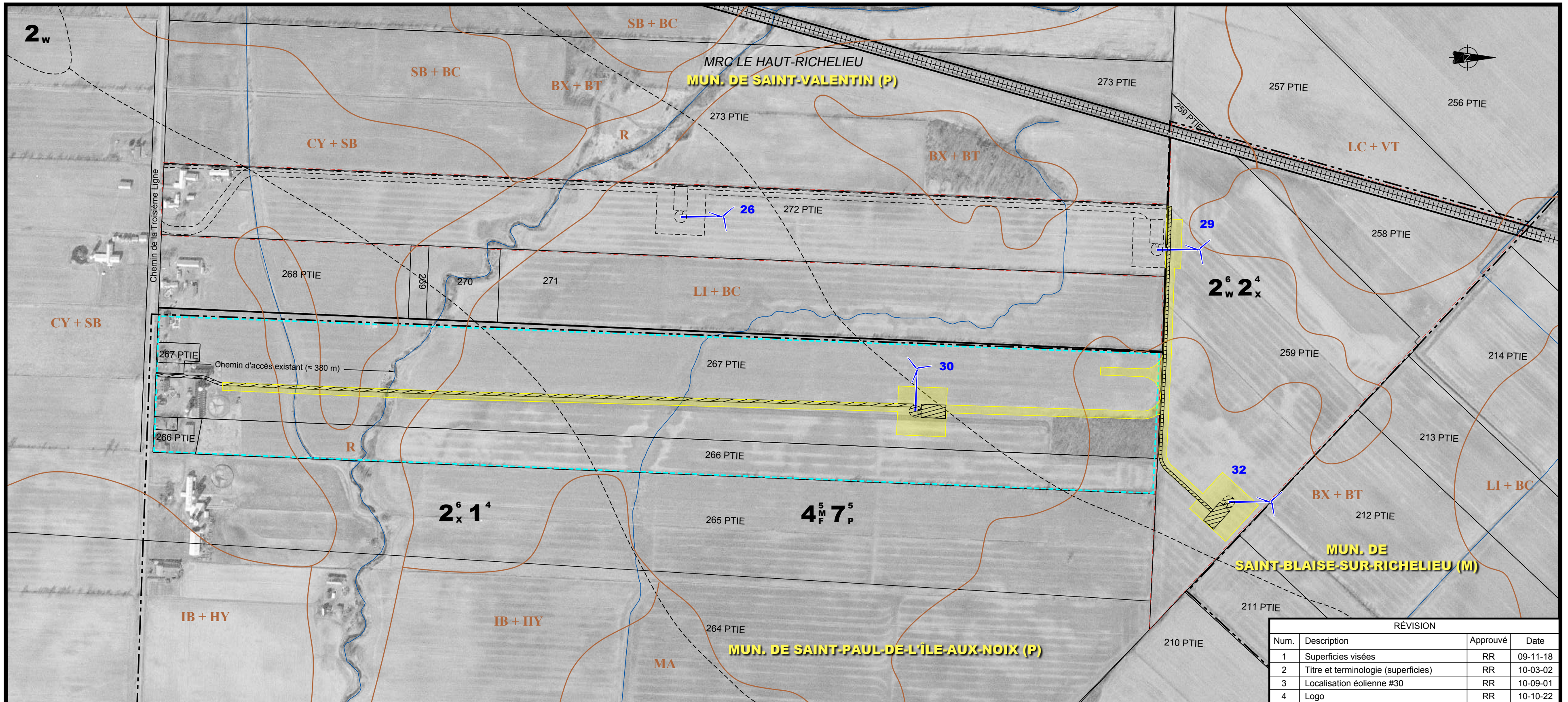
## MESURES D'ATTÉNUATION (SPÉCIFIQUES)<sup>(1)</sup>

- Utilisation des chemins d'accès permanents pour les opérations culturales (semis, épandages, récoltes,...).
- Utilisation de la terre de surplus générée par la construction pour le remblayage de fossés sur sa propriété.
- Utilisation de la terre de surplus générée par la construction pour du nivellement sur sa propriété.
- Construction d'un ponceau sur le cours d'eau Jackson (à Saint-Valentin).

<sup>(1)</sup>En plus des mesures d'atténuations générales

## ÉVALUATION DES IMPACTS

- Perte temporaire ≈ 1,44 ha en culture (≈ 3,7 % des terres en culture de l'exploitation).
- Perte permanente (25 ans) ≈ 0,37 ha (< 1 % des terres en culture de l'exploitation) dont ≈ 0,27 ha seront utilisés comme chemin de ferme. La perte « réelle » sera donc ≈ 0,10 ha (< 1 % des terres en culture de l'exploitation) et pourra être réduite à ≈ 320 m<sup>2</sup> après 2 ans si une demande est faite par le propriétaire.
- Cette perte sera compensée par le remblayage de fossés avec la terre de surplus de la construction.
- La localisation du chemin d'accès créera une petite parcelle en pointe à l'extrémité sud-est du lot 259. TCI avait suggéré de localiser le chemin permanent en longeant les limites des lots et de la parcelle (en direction est jusqu'au bout puis en revenant vers le nord-ouest) afin de ne pas créer une telle parcelle en pointe mais la localisation finale s'est faite à la demande du propriétaire qui pourra tout de même cultiver cette parcelle.



| RÉVISION |                                     |          |          |
|----------|-------------------------------------|----------|----------|
| Num.     | Description                         | Approuvé | Date     |
| 1        | Superficies visées                  | RR       | 09-11-18 |
| 2        | Titre et terminologie (superficies) | RR       | 10-03-02 |
| 3        | Localisation éolienne #30           | RR       | 10-09-01 |
| 4        | Logo                                | RR       | 10-10-22 |

**VENTERRE**

**UDA** Groupe Conseil UDA inc.  
Agriculture, foresterie et environnement

**LÉGENDE:**

- Cours d'eau
- Limite de municipalité
- Limite de propriété (Benoît Quesnel)
- Limite de propriété (Ferme Fernand Trahan & Fils inc.)
- Éolienne #

**SUPERFICIES NON CULTIVABLES<sup>(2)</sup>**

- Temporaire : ≈ 1,44 ha
- Permanente : ≈ 0,37 ha

**POTENTIEL AGRICOLE**

- Limite potentiel agricole
- Classe de potentiel agricole
- Contraintes

M. Benoît Quesnel<sup>(1)</sup> Ferme Trahan & Fils inc.<sup>(1)</sup>

≈ 1,44 ha ≈ 2,78 ha

≈ 0,37 ha ≈ 0,72 ha

(1) À Saint-Paul-de-l'Île-aux-Noix  
(2) Différentes des superficies en demande

**PÉDOLOGIE**

Limite pédologique

- BC** Boucherville
- BT** St-Benoît
- BX** Botreaux
- CY** Chambly
- LI** Laprairie
- R** Ravin escarpé
- SB** St-Blaise

Préparé par : Réjean Racine, ing. & agr.

Dessiné par : Josée Bisson, dta

Véifié par : Réjean Racine, ing. & agr.

Fichier(s): 1447cpta011.dwg

Échelle approx. : 1:5 000

Date : 09-07-30

Référence : Photos aériennes 2007 + Asselin et Asselin (dossier 7322)

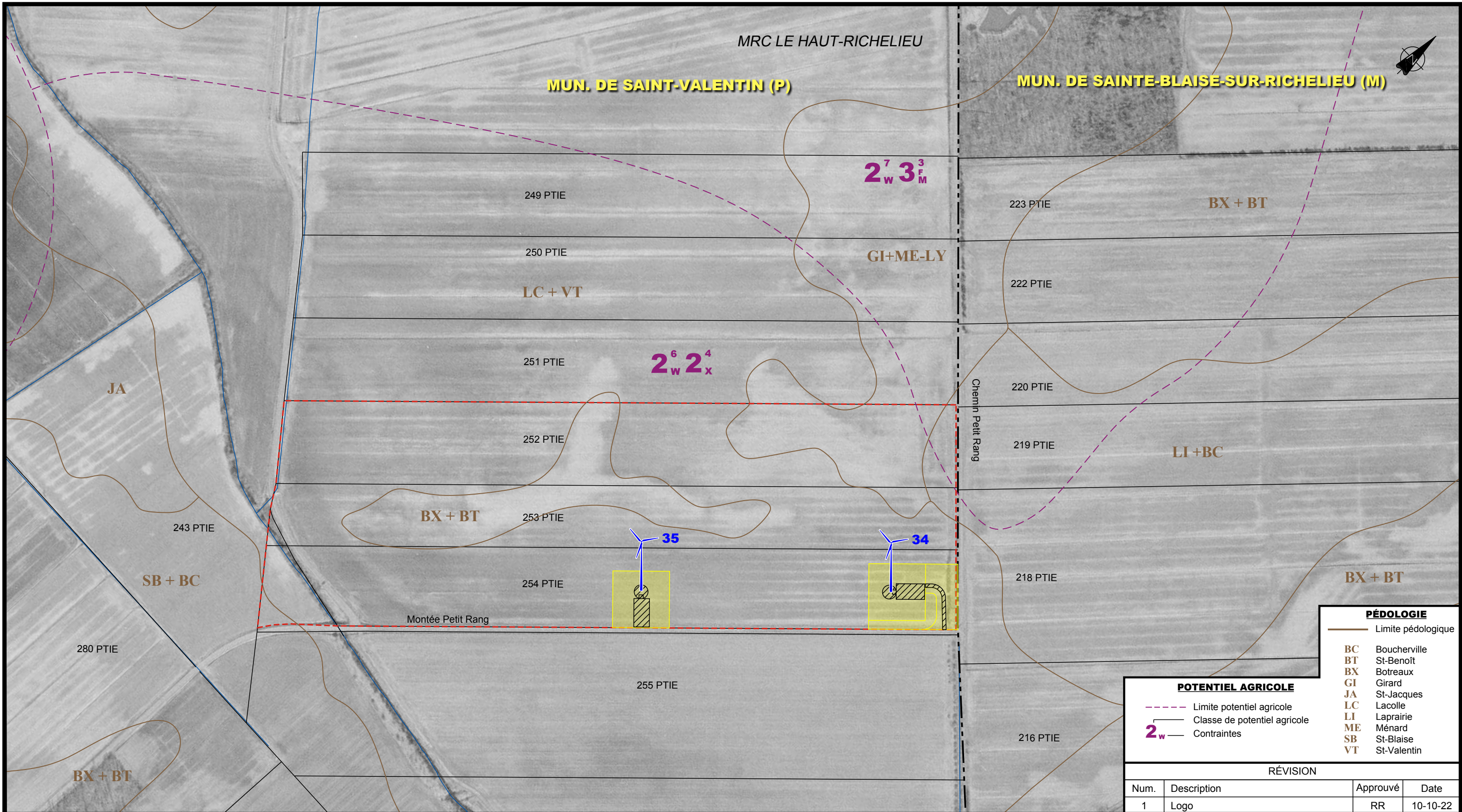
Projet : **PARC ÉOLIEN SAINT-VALENTIN**  
**DEMANDE À LA CPTAQ**  
**(SAINT-PAUL-DE-L'ÎLE-AUX-NOIX)**

Titre : **Superficies non cultivables**  
**M. Benoît Quesnel et Ferme F Trahan et Fils inc.**

Dossier : 08-1447-02

Figure: **P-B**





MRC LE HAUT-RICHELIEU

MUN. DE SAINT-VALENTIN (P)

MUN. DE SAINTE-BLAISE-SUR-RICHELIEU (M)



2<sup>7</sup><sub>w</sub> 3<sup>3</sup><sub>F<sub>M</sub></sub>

GI+ME-LY

2<sup>6</sup><sub>w</sub> 2<sup>4</sup><sub>x</sub>

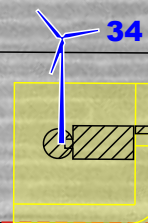
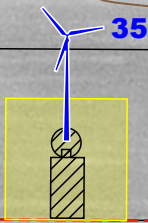
Chem. Petit Rang

BX + BT

LI + BC

BX + BT

Montée Petit Rang



**PÉDOLOGIE**

- Limite pédologique
- BC Boucherville
- BT St-Benoît
- BX Botreaux
- GI Girard
- JA St-Jacques
- LC Lacolle
- LI Laprairie
- ME Ménard
- SB St-Blaise
- VT St-Valentin

**POTENTIEL AGRICOLE**

- - - Limite potentiel agricole
- Classe de potentiel agricole
- 2<sub>w</sub> — Contraintes

RÉVISION

| Num. | Description | Approuvé | Date     |
|------|-------------|----------|----------|
| 1    | Logo        | RR       | 10-10-22 |

**VENTERRE**

LÉGENDE:

- Cours d'eau
- - - Limite de municipalité
- - - Limite de propriété (approx.)
- 14 Éolienne #

**SUPERFICIES NON CULTIVABLES<sup>(2)</sup>**

- Temporaire : ≈ 1,74 ha<sup>(1)</sup>
- Permanente : ≈ 0,23 ha<sup>(1)</sup>

- (1) À Saint-Valentin
- (2) Différentes des superficies en demande

|                   |   |
|-------------------|---|
| Préparé par :     | Réjean Racine, ing. & agr.                                |
| Dessiné par :     | Josée Bisson, dta   |
| Vérifié par :     | Réjean Racine, ing. & agr.                                |
| Fichier(s):       | 1447cptaq020.dwg  |
| Échelle approx. : | 1:5 000   |
| Date :            | 10-09-01  |
| Référence :       | Photos aériennes 2007 + Asselin et Asselin (dossier 7322) |

|           |   |         |            |
|-----------|---|---------|------------|
| Projet :  | <b>PARC ÉOLIEN SAINT-VALENTIN<br/>DEMANDE À LA CPTAQ<br/>(SAINT-VALENTIN)</b> |         |            |
| Titre :   | <b>Superficies non cultivables<br/>Ferme Fernand Trahan et fils inc.</b>      |         |            |
| Dossier : | 08-1447-02  | Figure: | <b>P-C</b> |

**UDA** Groupe Conseil UDA inc.  
Agriculture, foresterie et environnement