

279

DA10

Projet de parc éolien de Saint-Valentin

6211-24-047



# Ombres mouvantes

Parc éolien de Saint-Valentin

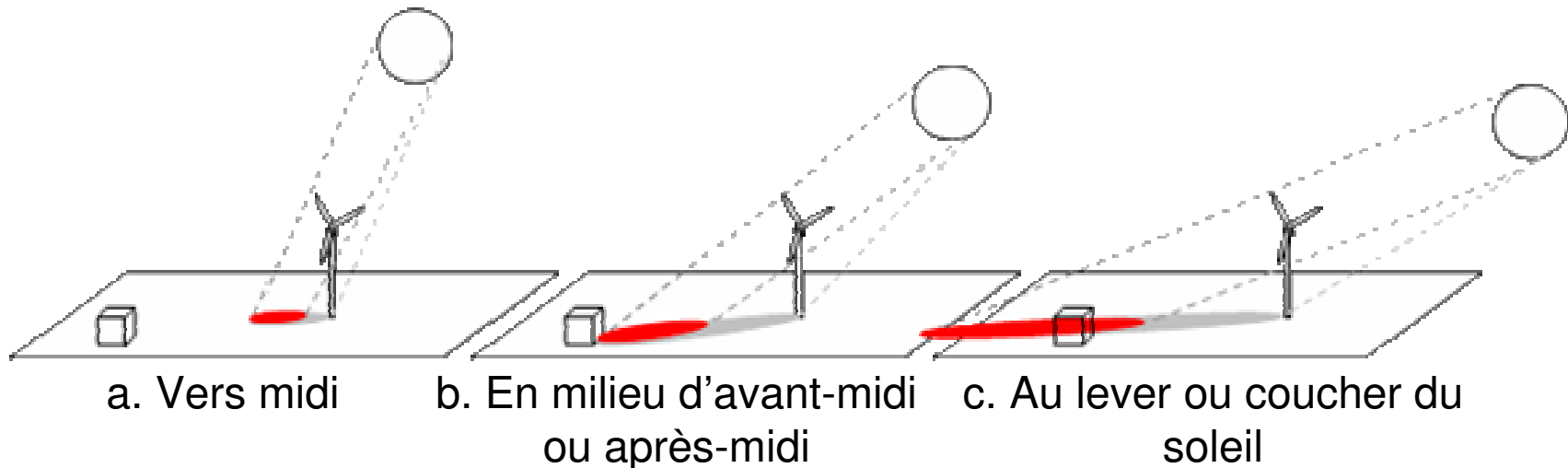
VENTERRE  
à plus nature

TransAlta™



# Ombres mouvantes

Alternance ombre-soleil observée sur un sujet au sol et provoquée par la rotation des pales d'une éolienne lorsque les pales se trouvent entre le soleil et le sujet.



Aucune occurrence d'ombres mouvantes ne se produit lorsque les pales sont immobiles ou lorsque le soleil est caché par des nuages ou du brouillard.

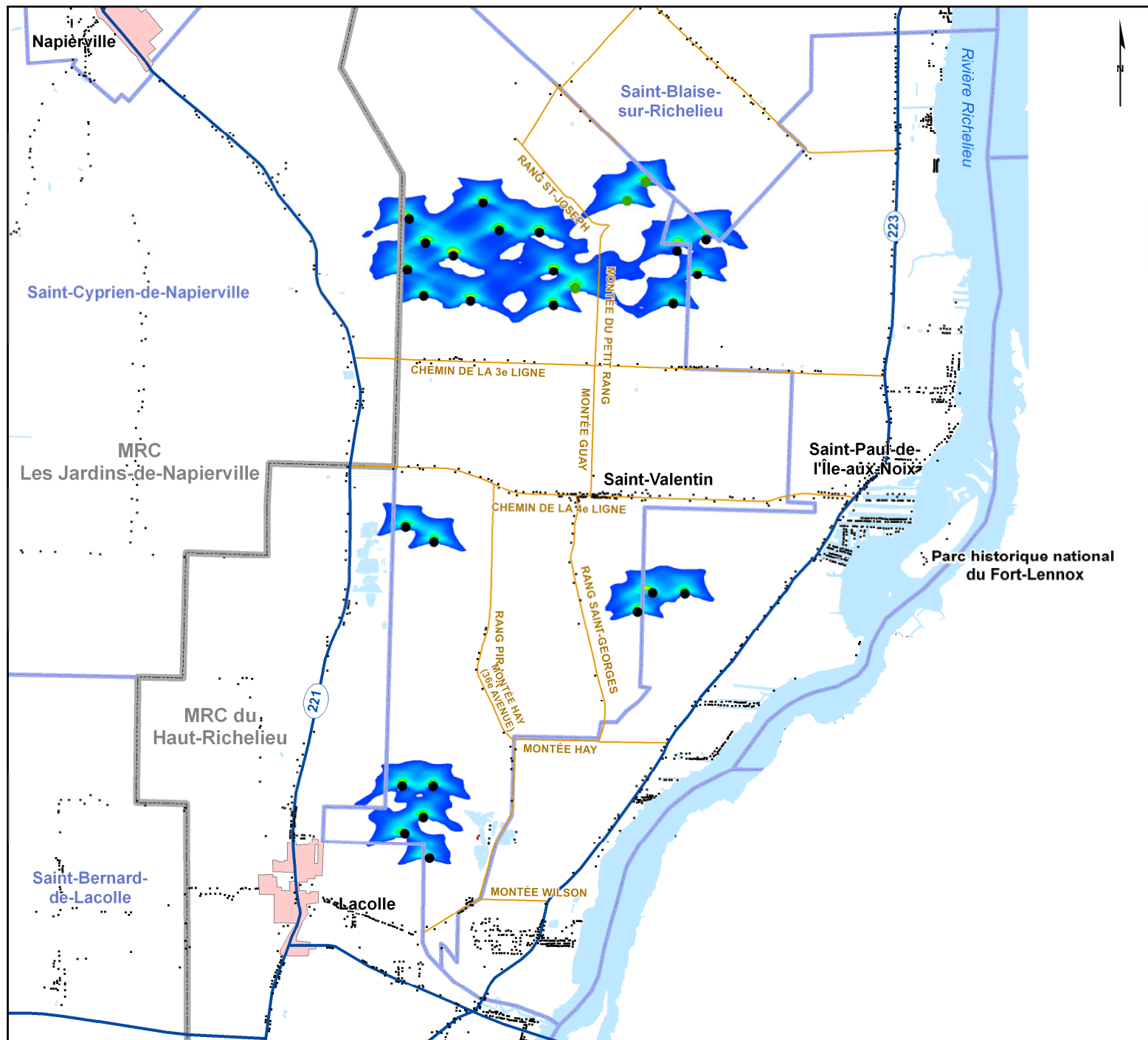
## Ombres mouvantes (suite)

- À plus de 500 m : moins de 1% du temps avec possibilité d'ombres mouvantes :
  - Ciel dégagé nécessaire
  - Éolienne perpendiculaire au récepteur
  - 500 m : effet d'ombrage atténué et peu perceptible

## Résultats de l'analyse

### Répartition des récepteurs selon la durée annuelle d'ombres mouvantes

Récepteurs non affectés	<5 h	5-10 h	10-15 h	15-20 h	20-25 h	>25 h
293	90	39	7	2	0	0





# Merci

[www.venterre.ca](http://www.venterre.ca)

1-800-687-1409

**VENTERRE**  
a plus nature

**TransAlta**<sup>TM</sup>

