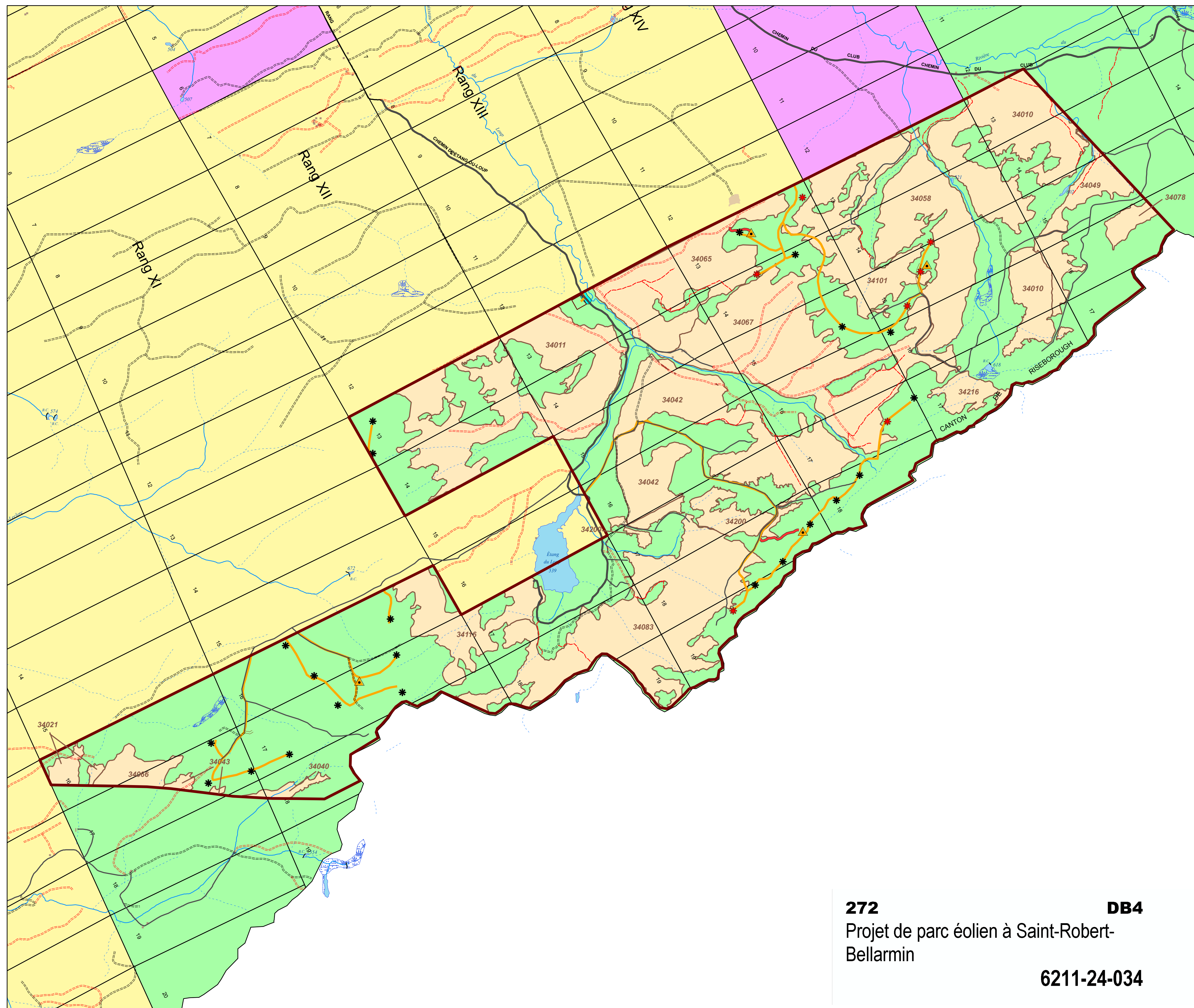


Érablières sous permis

Projet éolien Saint-Robert-Bellarmin

21E10-200-0202



- Éolienne
 - Éolienne située à plus ou moins 45 mètres des érablières
 - Mât de mesure de vent
 - Emprise de collecteur
 - Emprise de raccordement
 - Érablière sous permis
 - Réserve de superficie du parc éolien
- Réseau hydrographique:**
- Cours d'eau
 - Cours d'eau intermittent
 - Écouil
 - Rapide
 - Lac
 - Mare
 - Milieu humide
- Réseau routier:**
- Chemin carrossable non pavé
 - Chemin d'accès au mât de mesure de vent
 - Chemin existant ou à construire faisant partie du projet éolien
 - Chemin carrossable pavé
 - Chemin forestier classe 4
 - Chemin non classé (impraticable)
 - Chemin non carrossable
 - Route forestière tertiaire
 - Route locale pavée
- Tenure**
- Publique
 - Privée
 - Mixte
- Permissionnaires**
- Christian Carrier (34010)
 - Érablière Maray (Beauce) Inc. (34011)
 - La Printanière Inc. (34021)
 - Érablière Réjean Doyon et Fils Inc. (34040)
 - 9011-3168 Québec Inc. (Luc et René Pépin) (34042)
 - Érablière Réjean Doyon et Fils Inc. (34043)
 - Érablière aux Trois Chemins Inc. (34049)
 - Ghislaine Marois-Fortin (34058)
 - Suzanne Poulin (34055)
 - La Printanière Inc. (34066)
 - Les Produits d'Érable Claude Poulin Inc. (34067)
 - Érablière aux Trois Chemins Inc. (34078)
 - 9011-3168 Québec Inc. (Luc et René Pépin) (34083)
 - Érablière B. J. Lessard Inc. (34101)
 - Érablière L.R.P. Inc. (34116)
 - Érablière L.R.P. Inc. (34200)
 - Les Produits d'Érable Claude Poulin Inc. (34216)

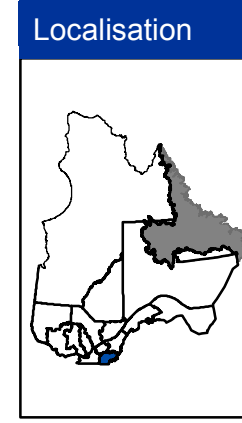
Projection cartographique
 Mercator transverse modifiée (MTM), zone de 3°
 Système de coordonnées planes du Québec (SCOPQ), fuseau 7

0 0.15 0.3 0.6 0.9 1.2
 Kilomètres

1 / 20 000

Sources
 Base de données géographiques et administratives (BDTA 2010) MRNF 2010

Réalisation:
 Ministère des Ressources naturelles et de la Faune
 Unité de gestion de l'Estrie
 Note : Le présent document n'a aucune portée légale.
 © Gouvernement du Québec, 3e trimestre 2010



272 DB4
 Projet de parc éolien à Saint-Robert-Bellarmin
6211-24-034

