

255000

260000

265000

5325000

5325000

5320000

5320000

5315000

5315000

5310000

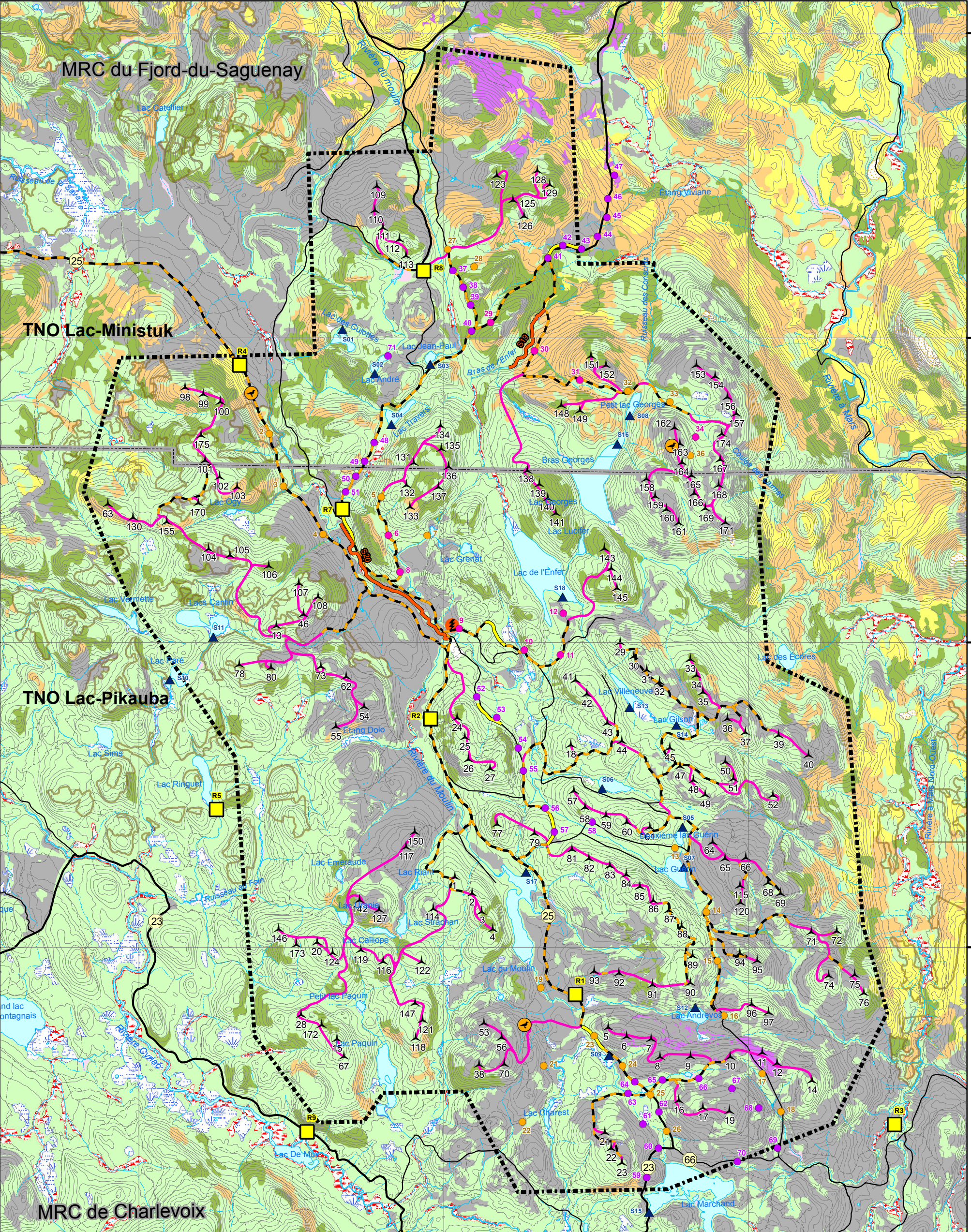
5310000

MRC du Fjord-du-Saguenay

TNO Lac-Ministuk

TNO Lac-Pikauba

MRC de Charlevoix



Parc éolien  
de la Rivière-du-Moulin

Faune avienne,  
inventaires  
et habitats

**Inventaires**

- Présence confirmée de grive de Bicknell
- Point d'inventaire - Sauvagine
- Point d'observation - Rapaces
- Point d'écoute - Oiseaux terrestres
- Point d'appel - Grive de Bicknell
- Point d'écoute et d'appel
- Transect de cours d'eau - Sauvagine
- Transect - Oiseaux terrestres
- Infrastructures du projet (EIE)**
- Éolienne
- Chemin existant utilisé
- Nouveau chemin
- Poste de raccordement
- Domaine du parc éolien

**Autres éléments**

- Chemin forestier primaire
- Chemin forestier secondaire
- Ancien chemin non carrossable
- Limite municipale
- Cours d'eau intermittent
- Cours d'eau permanent
- Plan d'eau
- Courbe de niveau (équid. 10 m)
- Coupe prévue (2009 à 2012)

**Végétation**

- Aulnaie
- Dénudé humide
- Dénudé sec
- Site inondé
- Plantation
- Régénération
- Feuillus intolérants
- Mélangé à dominance feuillue
- Mélangé à dominance résineuse
- Résineux



Date : 15 novembre 2011

Sources : © Gouvernement du Québec, tous droits réservés, 2010;  
Base de données topographiques du Québec (BDTQ).  
Service des inventaires, SIEF, 1:20 000, MRNF

Projection : MTM, fuseau 7, NAD83

N/Réf. : 08026 - QC2