

255000

260000

265000

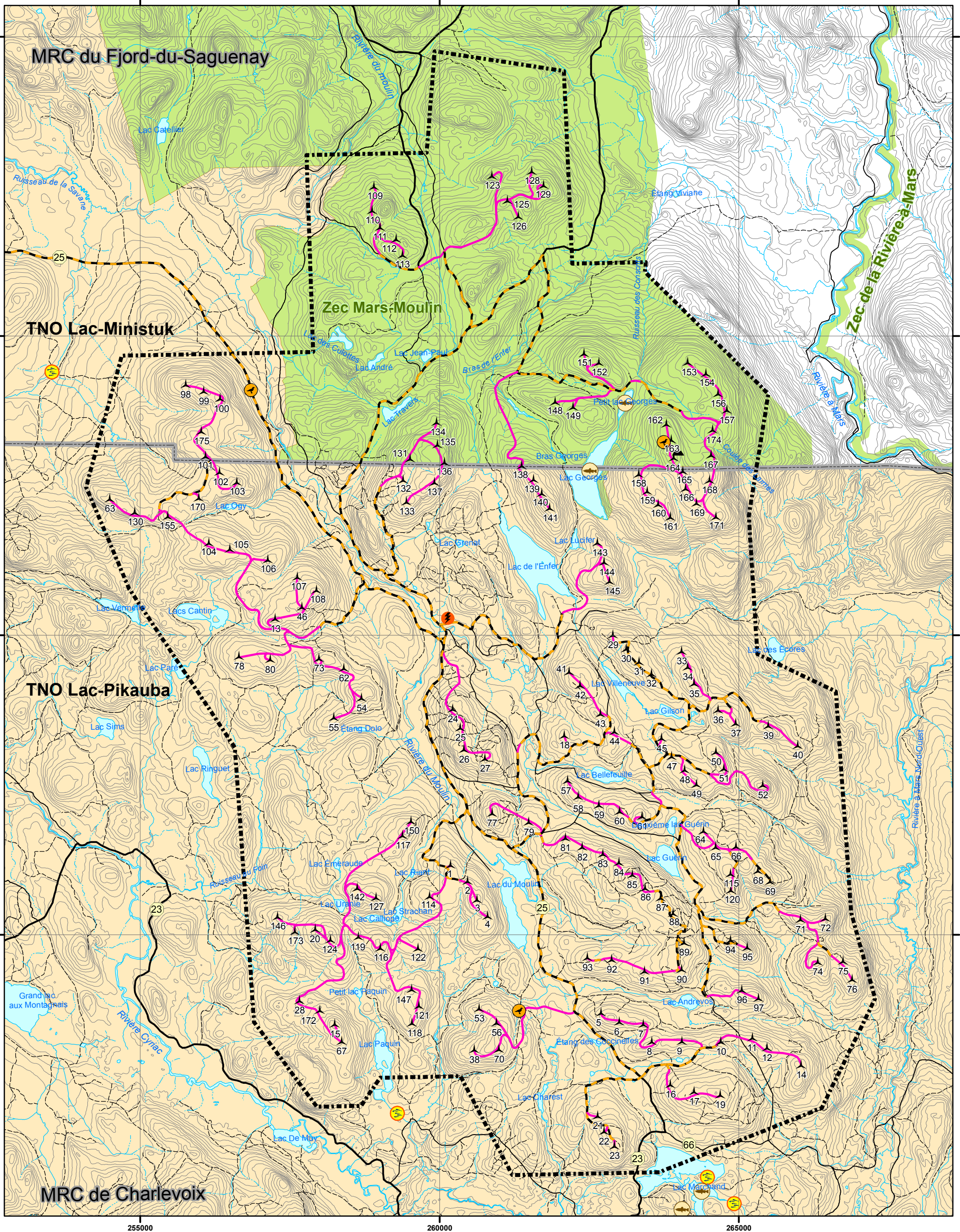
MRC du Fjord-du-Saguenay

TNO Lac-Ministuk

Zec Mars-Moulin

TNO Lac-Pikauba

MRC de Charlevoix



Ressources fauniques

- Présence confirmée de grive de Bicknell
- Présence d'omble chevalier
- Frayère
- Zone d'exploitation contrôlée (zec)
- Réserve faunique des Laurentides

Infrastructures du projet

- Éolienne REpower
- Poste de raccordement
- Chemin existant utilisé
- Nouveau chemin
- Domaine du parc éolien

Autres éléments

- Chemin forestier primaire
- Chemin forestier secondaire
- Chemin forestier tertiaire
- Cours d'eau intermittent
- Cours d'eau permanent
- Plan d'eau
- Courbe de niveau (équid. 10 m)
- Limite municipale / MRC

Parc éolien
de la Rivière-du-Moulin

6.5 Équipements du parc éolien et ressources fauniques

PESCA
ENVIRONNEMENT

nippour



1:60 000

0 500 1000 2000 mètre



Conception : Nicolas Bériault, géom.

Vérification : Nathalie Leblanc, bio., M. Sc.

Date : 10 février 2011

Sources : © Gouvernement du Québec, tous droits réservés, 2010;
Base de données topographiques du Québec (BDTQ);
Service des inventaires, SIEF, 1:20 000
MRNF, CDPNQ, 2009

Projection : MTM, fuseau 7, NAD83

N/Ref. : 08026