

Bonjour Madame LeBlanc,

En référence à votre courriel du 12 mars 2012 (Projet Parc éolien Rivière-du-Moulin, DQ4), vous trouverez ci-dessous la réponse à la question 4.

4. Avez-vous accordé des droits de coupes forestières dans le territoire du Domaine du parc éolien de la Rivière-du-Moulin? Si oui, pourriez-vous en préciser la superficie, la localisation (si déjà déterminée) et les situer sur un horizon temporel?

Le ministère des Ressources naturelles et de la Faune a effectivement autorisé des interventions forestières dans le territoire du Domaine du parc éolien de la Rivière-du-Moulin. Ces interventions se sont réalisées de 1974 à 2010 sur une superficie totale de 5 858 hectares.

Le ministère des Ressources naturelles et de la Faune a aussi autorisé des travaux sylvicoles non commerciaux, soit de l'éclaircie précommerciale. Ces travaux se sont réalisés de 1974 à 2011 sur une superficie totale de 4 609 hectares.

La superficie forestière productive correspondant au Domaine du parc éolien de la Rivière-du-Moulin est de 14 242 hectares.

Afin de compléter l'information, deux cartes ont été produites. La carte intitulée « Travaux forestiers effectués dans le territoire du Domaine du parc éolien de la Rivière-du-Moulin » illustre les opérations de récolte par périodes décennales. La carte intitulée « Travaux sylvicoles effectués dans le territoire du Domaine du parc éolien de la Rivière-du-Moulin » indique la réalisation de travaux sylvicoles de 1995 à 2011.

Les sept copies papier des deux cartes vous parviendront par la poste sous peu.

Pour toute question concernant ce dossier, vous êtes invitée à communiquer avec le soussigné.

Mes meilleures salutations,

---

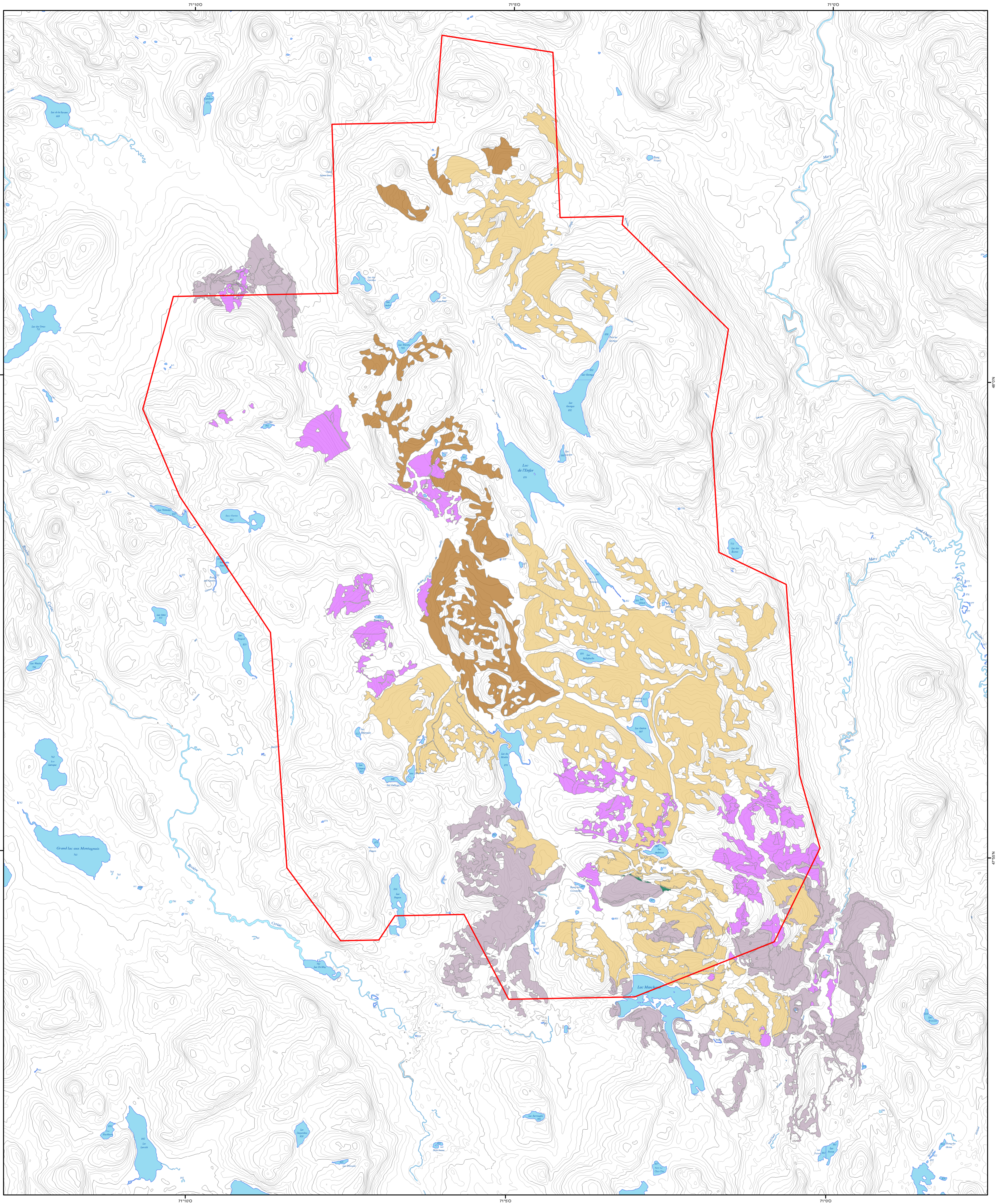
---

**Louis Madore**

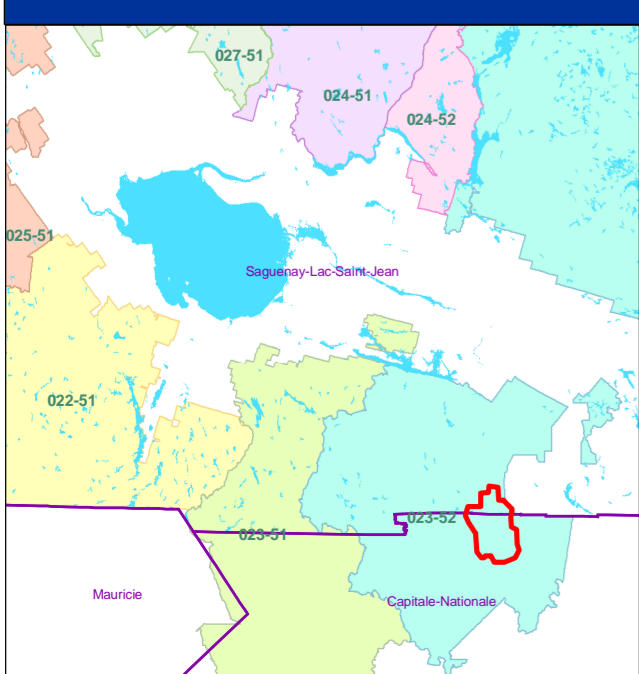
**Géologue**

Direction des affaires régionales  
de la Capitale-Nationale et de la Chaudière-Appalaches  
Ministère des Ressources naturelles et de la Faune

# Travaux forestiers effectués dans le territoire du Domaine du parc éolien de Rivière-du-Moulin



## Localisation



## Légende

- Parc éolien
- perturbation**
- Perturbation - Année**
- Feu - 1989
- Coupe - 1970 à 1979
- Coupe - 1980 à 1989
- Coupe - 1990 - 1999
- Coupe - 2000 à 2010

## Métadonnée

Projection cartographique  
Mercator transverse universelle (UTM), fuseau 19

0 1 2 Km

1/35 000

## Sources

Base de données topographiques et administratives (BDTQ 20k) MRNF 2012

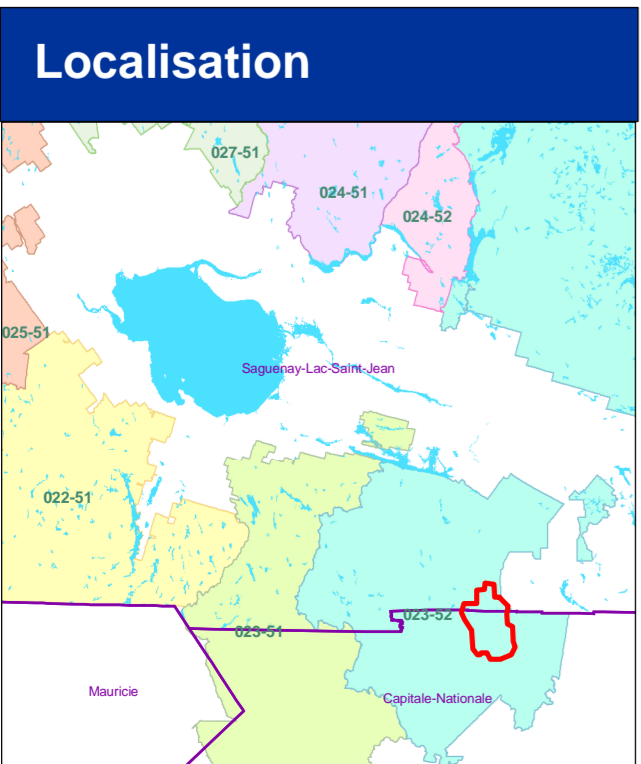
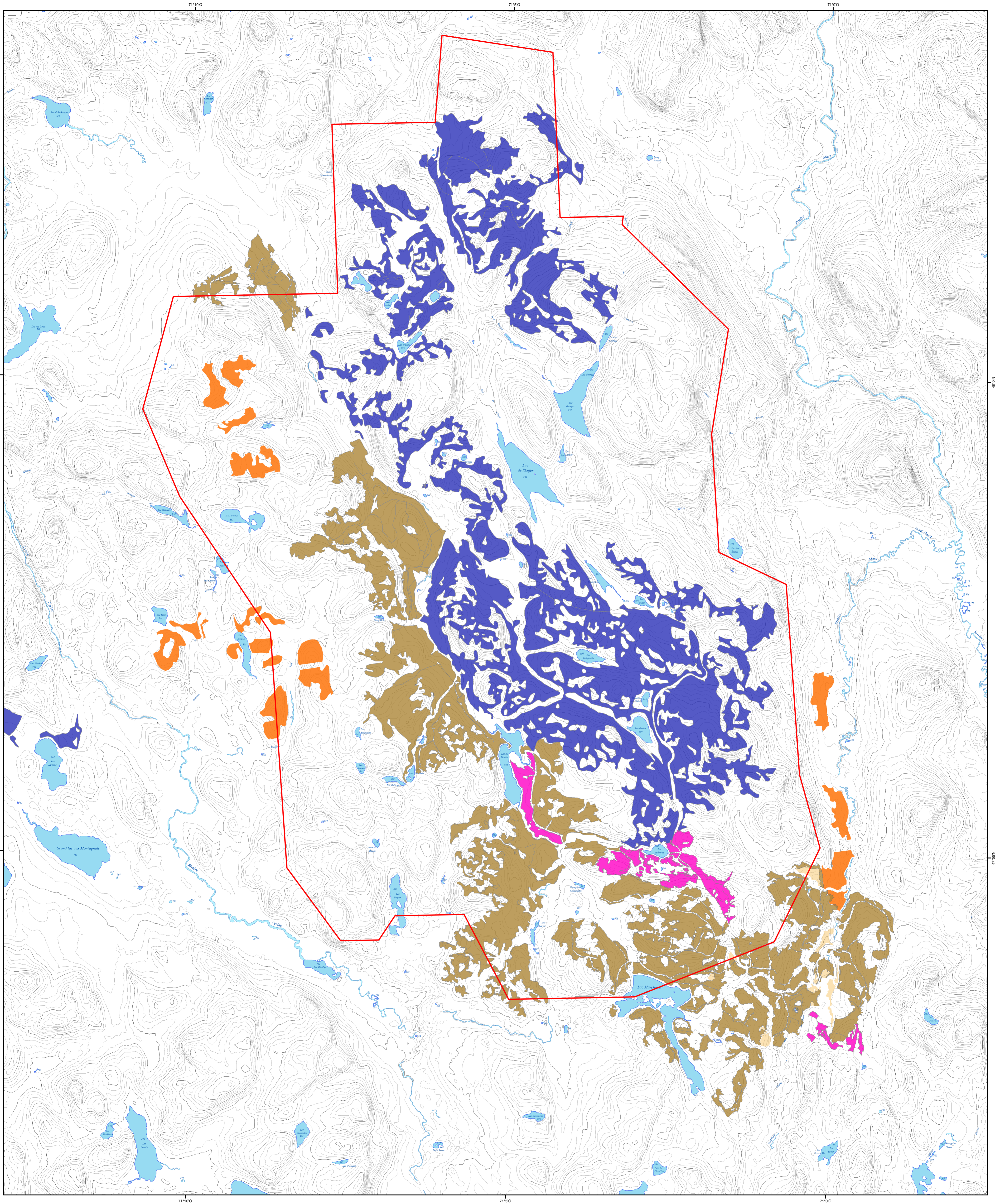
## Réalisation

Ministère des Ressources naturelles et de la Faune  
Direction de l'expertise Énergie-Faune-Forêts-Mines-  
Territoire du Saguenay- Lac-Saint-Jean

Note : Le présent document n'a aucune portée légale.

© Gouvernement du Québec, mars 2012

# Travaux sylvicoles effectués dans le territoire du Domaine du parc éolien de Rivière-du-Moulin



## Légende

- Parc éolien
- Courbe de niveau

### TRAVAUX SYLVICOLES - ANNÉE

- Éclaircie pré commerciale 1995 à 1999
- Éclaircie pré commerciale 2000 à 2004
- Éclaircie pré commerciale 2005 à 2006
- Éclaircie pré commerciale 2011
- Éclaircie pré commerciale 2012

### Métadonnée

Projection cartographique  
Mercator transverse universelle (UTM), fuseau 19



1/35 000

### Sources

Base de données topographiques et administratives (BDTQ 20k) MRNF 2012

### Réalisation

Ministère des Ressources naturelles et de la Faune  
Direction de l'expertise Énergie-Faune-Forets-Mines-  
Territoire du Saguenay-Lac-Saint-Jean

Note : Le présent document n'a aucune portée légale.

© Gouvernement du Québec, mars 2012