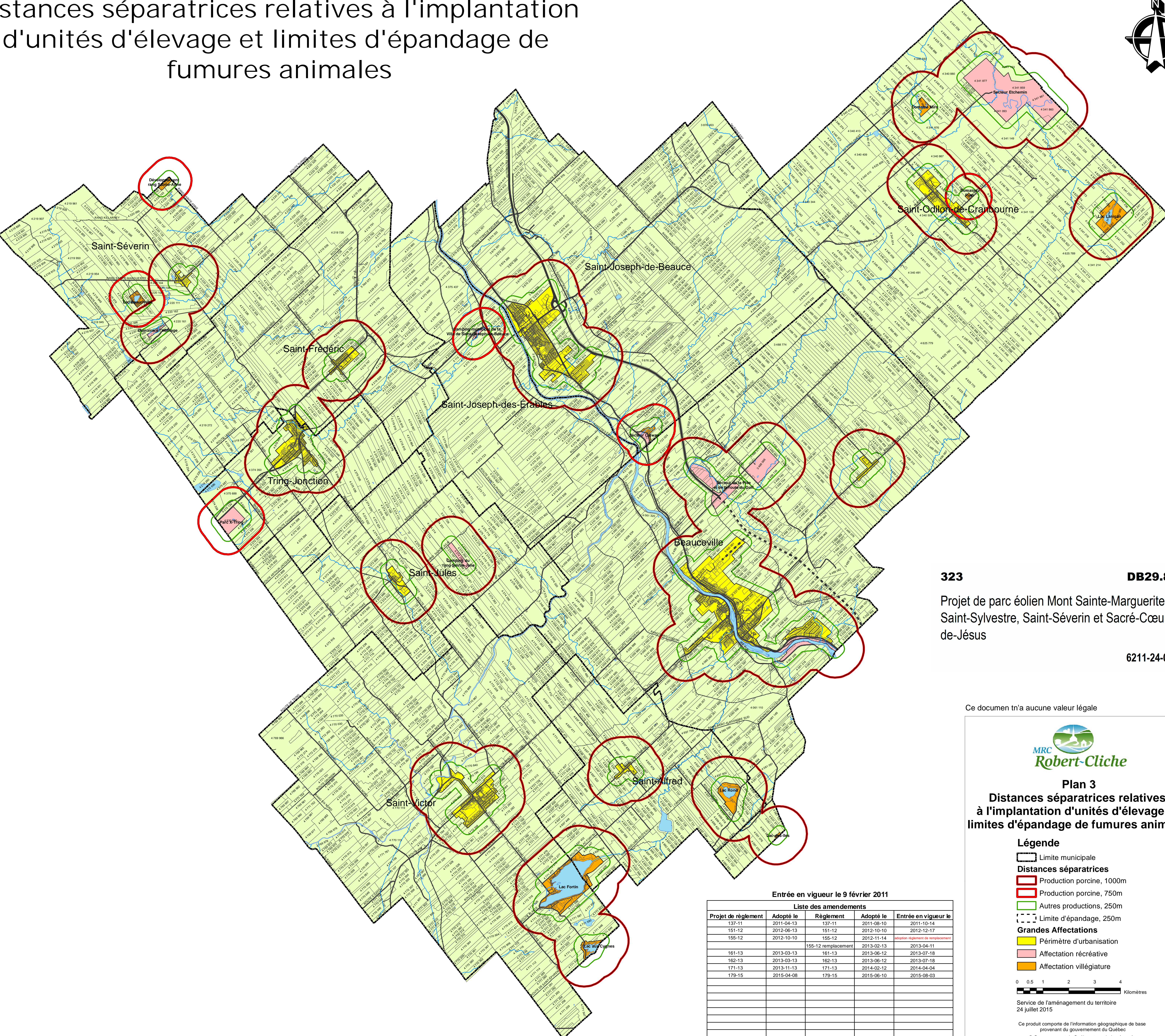


Distances séparatrices relatives à l'implantation d'unités d'élevage et limites d'épandage de fumures animales



323 **DB29.8**
 Projet de parc éolien Mont Sainte-Marguerite à Saint-Sylvestre, Saint-Séverin et Sacré-Cœur-de-Jésus
 6211-24-077

Ce document n'a aucune valeur légale



Plan 3 Distances séparatrices relatives à l'implantation d'unités d'élevage et limites d'épandage de fumures animales

- Légende**
- Limite municipale
 - Distances séparatrices**
 - Production porcine, 1000m
 - Production porcine, 750m
 - Autres productions, 250m
 - Limite d'épandage, 250m
 - Grandes Affectations**
 - Périmètre d'urbanisation
 - Affectation récréative
 - Affectation villégiature



Service de l'aménagement du territoire
 24 juillet 2015

Ce produit comporte de l'information géographique de base provenant du gouvernement du Québec
 © Gouvernement du Québec, tous droits réservés

Entrée en vigueur le 9 février 2011

Liste des amendements				
Projet de règlement	Adopté le	Règlement	Adopté le	Entrée en vigueur le
137-11	2011-04-13	137-11	2011-08-10	2011-10-14
151-12	2012-06-13	151-12	2012-10-10	2012-12-17
155-12	2012-10-10	155-12	2012-11-14	adoption règlement de remplacement
		155-12 remplacement	2013-02-13	2013-04-11
161-13	2013-03-13	161-13	2013-06-12	2013-07-18
162-13	2013-03-13	162-13	2013-06-12	2013-07-18
171-13	2013-11-13	171-13	2014-02-12	2014-04-04
179-15	2015-04-08	179-15	2015-06-10	2015-08-03