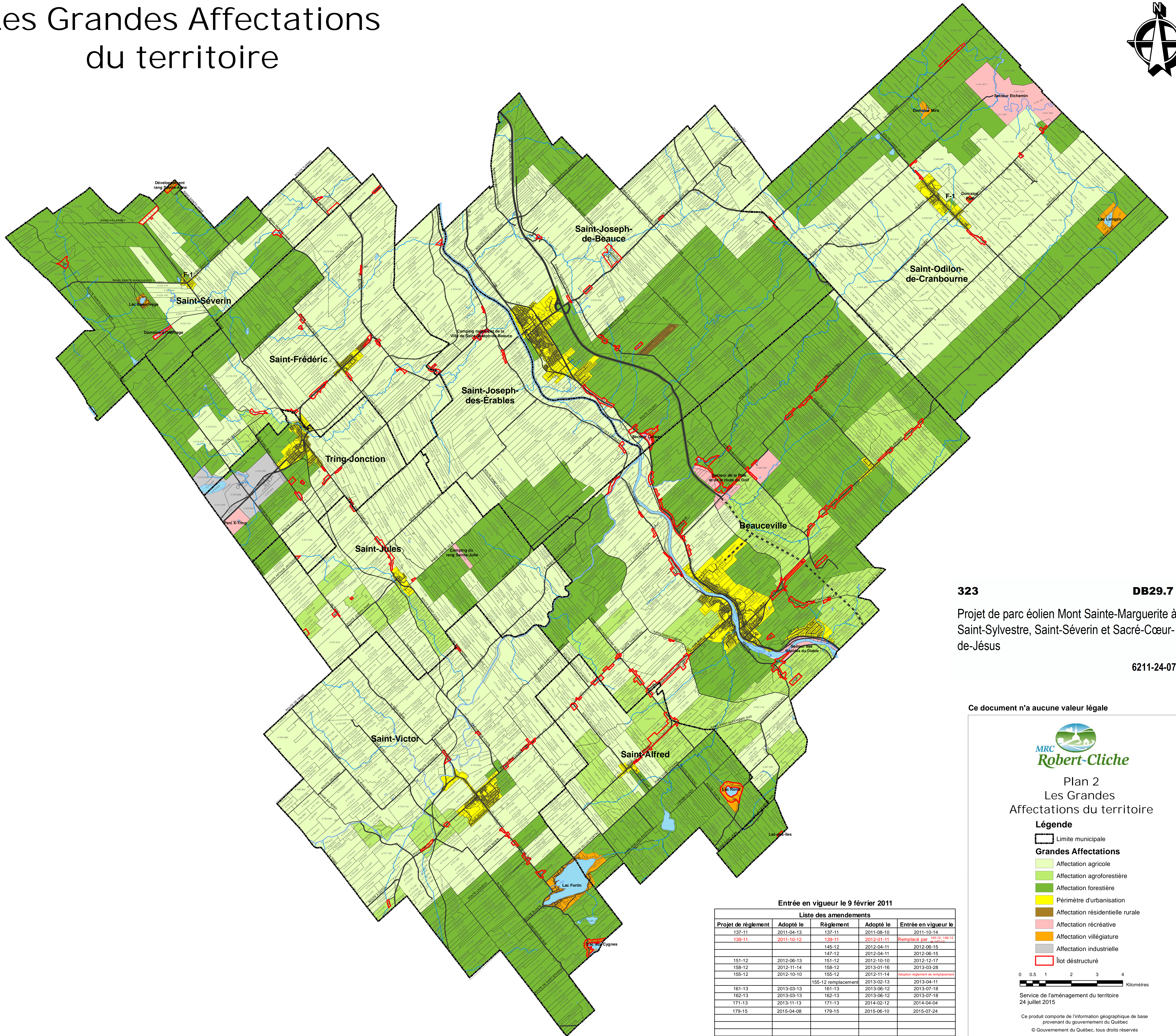


Les Grandes Affectations du territoire



323 **DB29.7**
 Projet de parc éolien Mont Sainte-Marguerite à Saint-Sylvestre, Saint-Séverin et Sacré-Cœur-de-Jésus
 6211-24-077

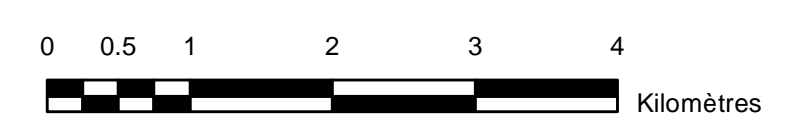
Ce document n'a aucune valeur légale



Plan 2 Les Grandes Affectations du territoire

Légende

- Limite municipale
- Grandes Affectations**
- Affectation agricole
- Affectation agroforestière
- Affectation forestière
- Périmètre d'urbanisation
- Affectation résidentielle rurale
- Affectation récréative
- Affectation villégiature
- Affectation industrielle
- Îlot déstructuré



Service de l'aménagement du territoire
24 juillet 2015

Ce produit comporte de l'information géographique de base provenant du gouvernement du Québec
© Gouvernement du Québec, tous droits réservés

Entrée en vigueur le 9 février 2011

Liste des amendements				
Projet de règlement	Adopté le	Règlement	Adopté le	Entrée en vigueur le
137-11	2011-04-13	137-11	2011-08-10	2011-10-14
139-11	2011-10-12	139-11	2012-01-11	Remplacé par 145-12, 146-12, 147-12
		145-12	2012-04-11	2012-06-15
		147-12	2012-04-11	2012-06-15
151-12	2012-06-13	151-12	2012-10-10	2012-12-17
158-12	2012-11-14	158-12	2013-01-16	2013-03-28
155-12	2012-10-10	155-12	2012-11-14	Adoption règlement de remplacement
		155-12 remplacement	2013-02-13	2013-04-11
161-13	2013-03-13	161-13	2013-06-12	2013-07-18
162-13	2013-03-13	162-13	2013-06-12	2013-07-18
171-13	2013-11-13	171-13	2014-02-12	2014-04-04
179-15	2015-04-08	179-15	2015-06-10	2015-07-24