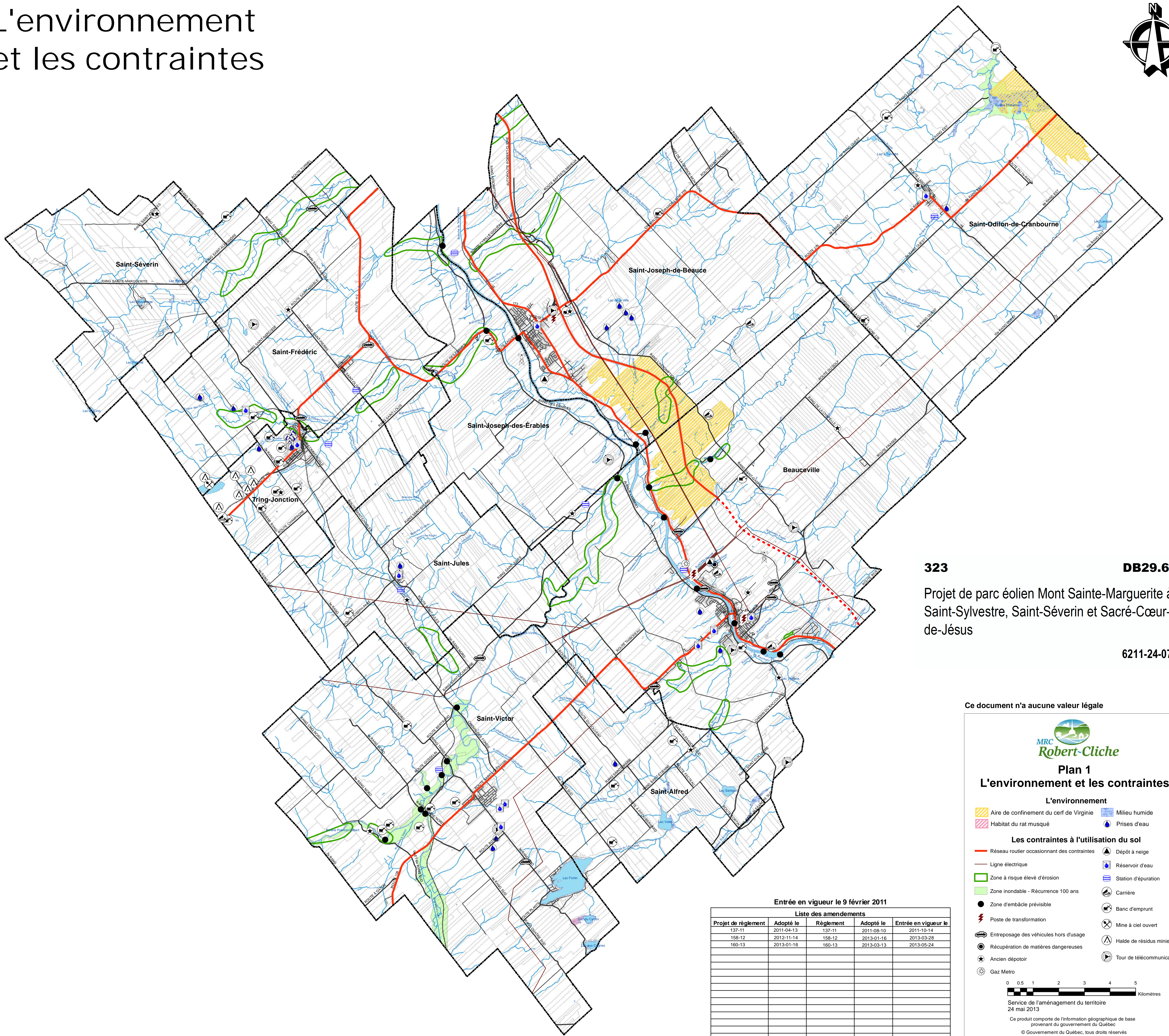


L'environnement et les contraintes



323

DB29.6

Projet de parc éolien Mont Sainte-Marguerite à Saint-Sylvestre, Saint-Séverin et Sacré-Cœur-de-Jésus

6211-24-077

Ce document n'a aucune valeur légale



Plan 1 L'environnement et les contraintes

L'environnement

- Aire de confinement du cerf de Virginie
- Milieu humide
- Habitat du rat musqué
- Prises d'eau

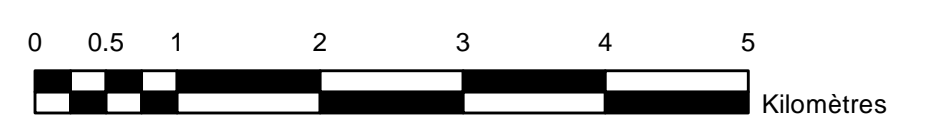
Les contraintes à l'utilisation du sol

- Réseau routier occasionnant des contraintes
- Ligne électrique
- Zone à risque élevé d'érosion
- Zone inondable - Récurrence 100 ans
- Zone d'emblée prévisible
- Poste de transformation
- Entreposage des véhicules hors d'usage
- Récupération de matières dangereuses
- Ancien dépotoir
- Gaz Metro
- Dépôt à neige
- Réservoir d'eau
- Station d'épuration
- Carrière
- Banc d'emprunt
- Mine à ciel ouvert
- Halde de résidus miniers
- Tour de télécommunication

Entrée en vigueur le 9 février 2011

Liste des amendements

Projet de règlement	Adopté le	Règlement	Adopté le	Entrée en vigueur le
137-11	2011-04-13	137-11	2011-08-10	2011-10-14
158-12	2012-11-14	158-12	2013-01-16	2013-03-28
160-13	2013-01-16	160-13	2013-03-13	2013-05-24



Service de l'aménagement du territoire
24 mai 2013

Ce produit comporte de l'information géographique de base
provenant du gouvernement du Québec
© Gouvernement du Québec, tous droits réservés