

L'environnement et les contraintes

- ZONE INONDABLE DE LA RIVIÈRE CHAUDIÈRE -
SECTEUR BEAUCEVILLE

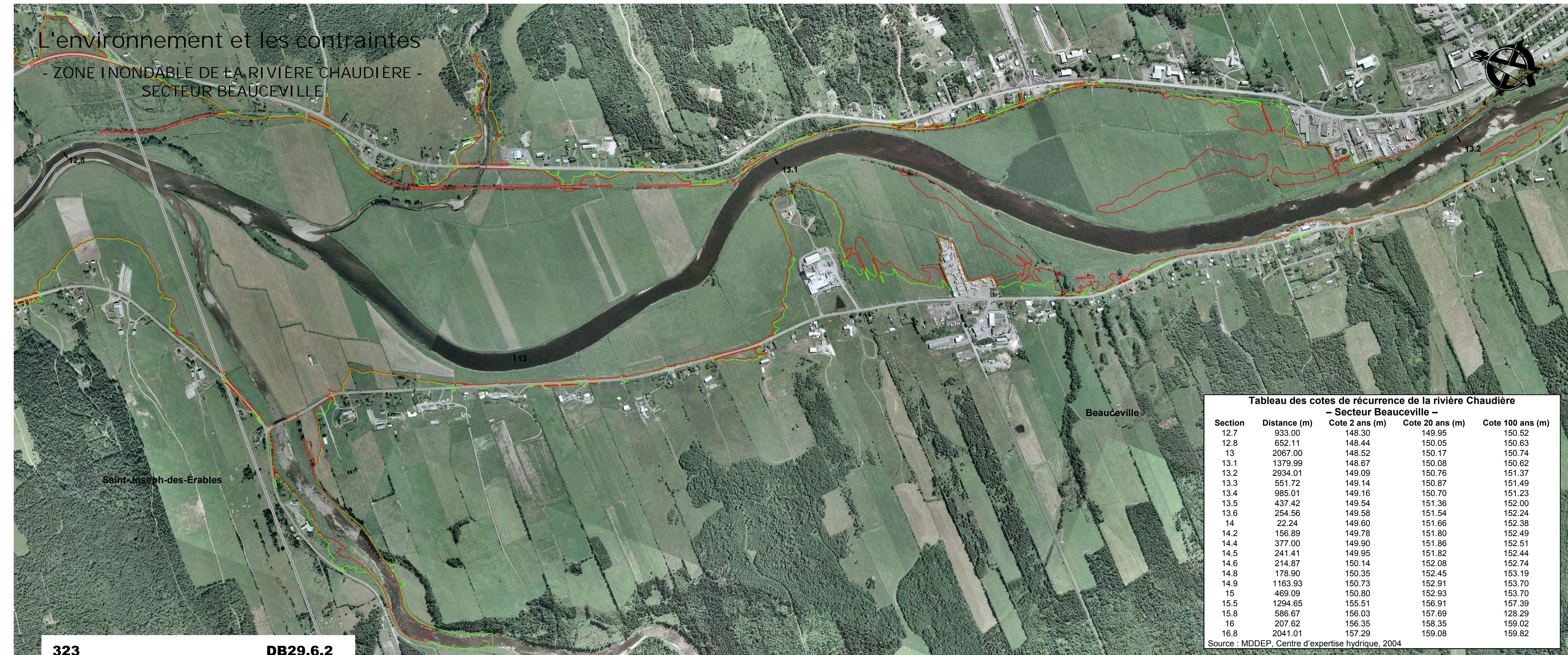


Tableau des cotes de récurrence de la rivière Chaudière – Secteur Beauceville –

Section	Distance (m)	Cote 2 ans (m)	Cote 20 ans (m)	Cote 100 ans (m)
12.7	933.00	148.30	149.95	150.52
12.8	652.11	148.44	150.05	150.63
13	2067.00	148.52	150.17	150.74
13.1	1379.99	148.67	150.08	150.62
13.2	2934.01	149.09	150.76	151.37
13.3	551.72	149.14	150.87	151.49
13.4	985.01	149.16	150.70	151.23
13.5	437.42	149.54	151.36	152.00
13.6	254.56	149.58	151.54	152.24
14	22.24	149.60	151.66	152.38
14.2	156.89	149.78	151.80	152.49
14.4	377.00	149.90	151.86	152.51
14.5	241.41	149.95	151.82	152.44
14.6	214.87	150.14	152.08	152.74
14.8	178.90	150.35	152.45	153.19
14.9	1163.93	150.73	152.91	153.70
15	469.09	150.80	152.93	153.70
15.5	1294.65	155.51	156.91	157.39
15.8	586.67	156.03	157.69	158.29
16	207.62	156.35	158.35	159.02
16.8	2041.01	157.29	159.08	159.82

Source : MDDEP, Centre d'expertise hydrique, 2004

323 DB29.6.2

Projet de parc éolien Mont Sainte-Marguerite à Saint-Sylvestre, Saint-Séverin et Sacré-Cœur-de-Jésus

6211-24-077



Ce document n'a aucune valeur légale



Plan 1-b L'environnement et les contraintes - ZONE INONDABLE DE LA RIVIÈRE CHAUDIÈRE - SECTEUR BEAUCEVILLE

- Section de la rivière Chaudière reliée au tableau des cotes de récurrence
- Limite de crue de 100 ans
- Limite de crue de 20 ans

NOTE - En cas de problème d'interprétation des limites de crues, les cotes de récurrence de 20 ans et 100 ans s'appliquent. Les limites de crues sont à titre indicatif seulement. Seules les cotes de crues ont une valeur légale.



Service de l'aménagement du territoire
13 octobre 2010

Ce produit comporte de l'information géographique de base provenant du gouvernement du Québec
© Gouvernement du Québec, tous droits réservés