

Saint-Sylvestre, 20 octobre 2015

Madame Lynda Carrier
Bureau d'audiences publiques sur l'environnement
Édifice Lomer-Gouin
575, rue Saint-Amable, bureau 2.10
Québec (Québec) G1R 6A6

Objet : Dépôt du document – Résultats préliminaires des inventaires biologiques

Madame,

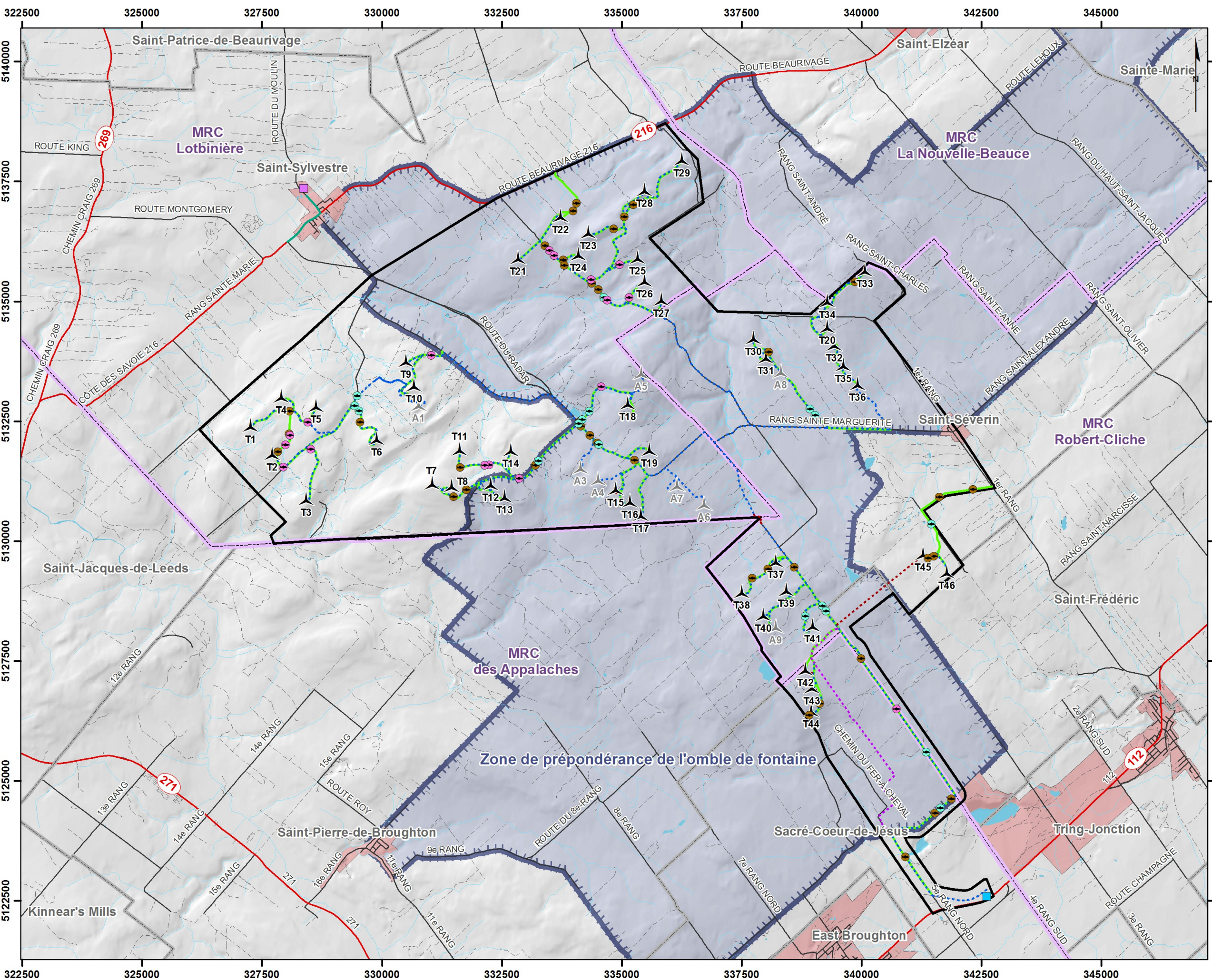
Par la présente, je souhaite déposer le document demandé lors de la rencontre préparatoire des audiences publiques sur le projet de parc éolien Mont Sainte-Marguerite, le 15 octobre 2015. Tel que demandé, vous trouverez ci-joint dix (10) exemplaires des résultats préliminaires des inventaires biologiques. Le fichier électronique vous a également été transmis à l'adresse suivante lynda.carrier@bape.gouv.qc.ca le 20 octobre 2015.

Puisque les rapports des inventaires biologiques sont présentement en préparation, les résultats préliminaires des inventaires sont présentés sous forme cartographique.

En espérant le tout conforme aux attentes de la commission, je vous prie de recevoir, Madame, mes plus sincères salutations,



Viviane Maraghi
Directrice du développement, RES Canada
Au nom de Parc éolien Mont Sainte-Marguerite S.E.C.



Légende

Éléments du projet	Autres éléments
Aire du projet	Route provinciale
Configuration d'éoliennes (46) Siemens SWT 3.2 - 113 m	Route locale, rue
Positions de réserve (8) Siemens SWT 3.2 - 113 m	Autre chemin - sentier
Bâtiment de service	Limite municipale
Poste de raccordement	Limite de MRC
Aire d'entreposage temporaire / Bureau de chantier	Périmètre urbain
Chemin d'accès	Cours d'eau permanent
Chemin d'accès à l'aire d'entreposage	Cours d'eau intermittent
Réseau collecteur (souterrain)	Plan d'eau
Emprise existante	Zone de prépondérance de l'omble de fontaine
Nouvelle emprise	
Tracé alternatif	
Pêche non nécessaire	
Pêche réalisée	
Présence de l'omble de fontaine	
Absence de l'omble de fontaine	

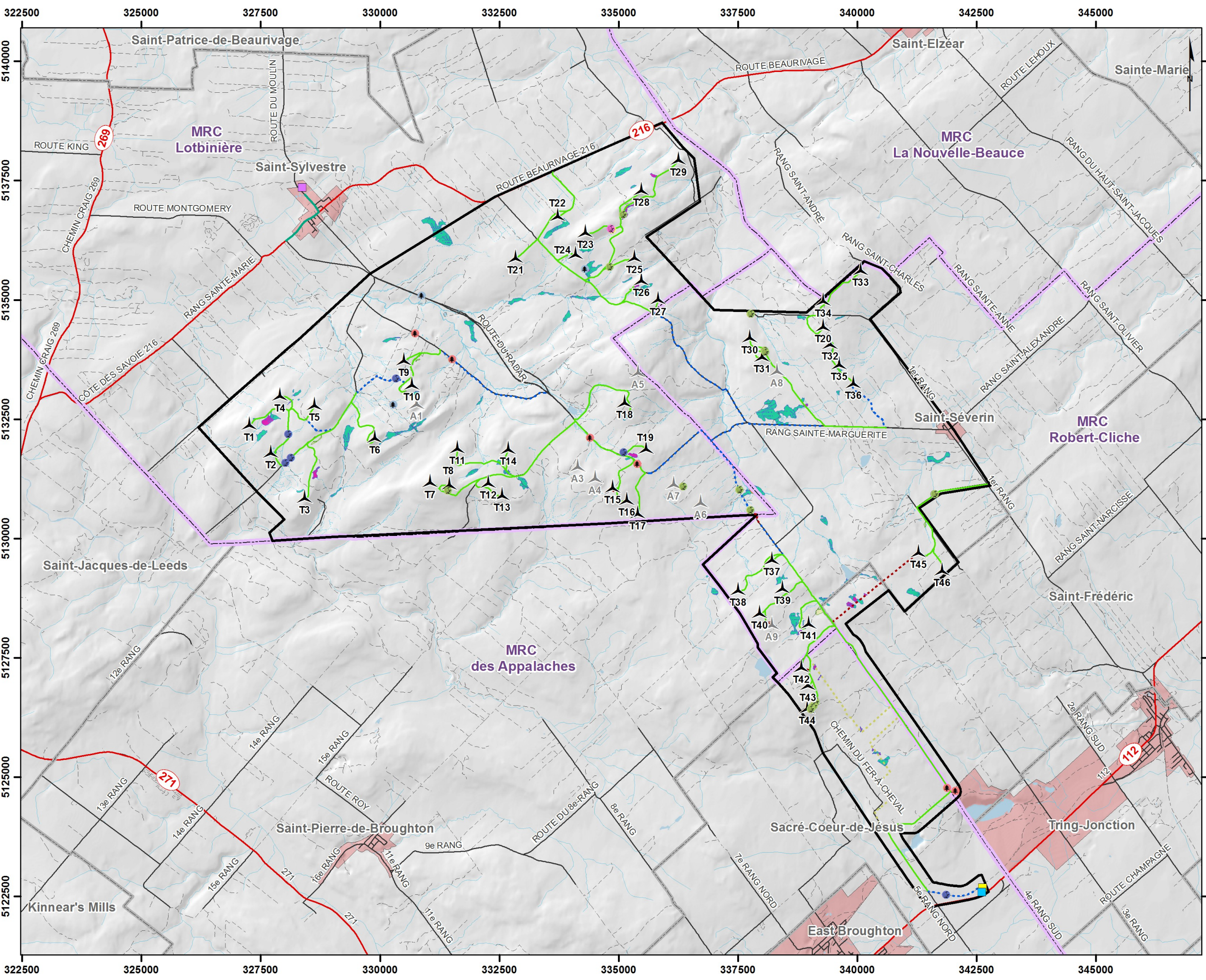


CARACTÉRISATION DE L'HABITAT DU POISSON ET RÉSULTAT DES PÊCHES

DNV-GL

800553-151015-NT
PCANrad085
15 octobre 2015

Projection: UTM Zone 19, NAD83
Sources: CanVec, FORGENT/TERGEN, CPTAQ, MRNF, MDDEP,
Foncier Québec, Imagerie Aérienne (Bings, Google Earth),
Groupe Hémisphère, Regroupement QuébecOiseaux.
© Ministère des Ressources Naturelles du Québec



Légende

Éléments du projet	Espèce exotique
☐ Aire du projet	● Fallopia japonica
▲ Configuration d'éoliennes (46) Siemens SWT 3.2 - 113 m	● Phragmites australis
▲ Positions de réserve (8) Siemens SWT 3.2 - 113 m	Espèce à statut
■ Bâtiment de service	● Allium tricoccum
■ Poste de raccordement	● Adiantum pedatum
■ Aire d'entreposage temporaire / Bureau de chantier	● Cardamine diphylla
■ Chemin d'accès	● Matteucia struthiopteris
■ Chemin d'accès à l'aire d'entreposage	Milieu humide
■ Réseau collecteur	■ Fen arbusitif / herbacé
● À l'intérieur de l'emprise d'un chemin	■ Marécage arbusitif
● Nouvelle emprise	■ Plaine de débordement sableuse
● Tracé alternatif	■ Prairie humide
Autres éléments	■ Tourbière minérotrophe
— Route provinciale	
— Route locale, rue	
— Autre chemin - sentier	
— Limite municipale	
— Limite de MRC	
— Périmètre urbain	
— Cours d'eau permanent	
— Cours d'eau intermittent	
— Plan d'eau	

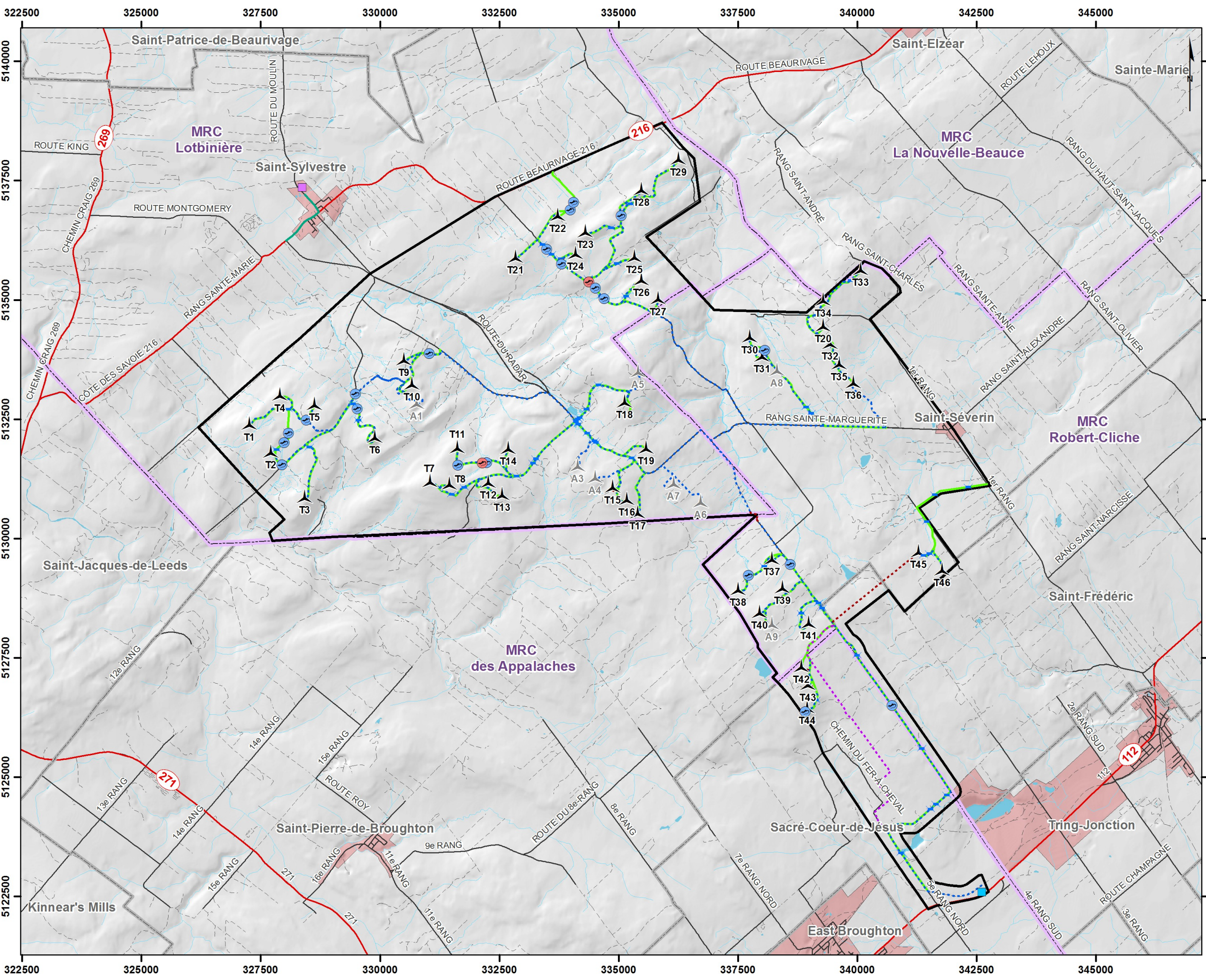


MILIEUX HUMIDES, ESPÈCES À STATUT ET ESPÈCES EXOTIQUES

800553-151015-NT
PCANrad085

DNV-GL 15 octobre 2015

Projection: UTM Zone 19, NAD83
Sources: CanVec, FORGEN/TERGEN, CPTAQ, MRNF, MDDEP, Foncier Québec, Imagerie Aérienne (Bings, Google Earth), Groupe Hémisphère, Regroupement QuébecOiseaux, © Ministère des Ressources Naturelles du Québec



Légende

Éléments du projet	Autres éléments
Aire du projet	Route provinciale
Configuration d'éoliennes (46) Siemens SWT 3.2 - 113 m	Route locale, rue
Positions de réserve (8) Siemens SWT 3.2 - 113 m	Autre chemin - sentier
Bâtiment de service	Limite municipale
Poste de raccordement	Limite de MRC
Aire d'entreposage temporaire / Bureau de chantier	Périmètre urbain
Chemin d'accès	Cours d'eau permanent
Chemin d'accès à l'aire d'entreposage	Cours d'eau intermittent
Réseau collecteur (souterrain)	Plan d'eau
Emprise existante	
Nouvelle emprise	
Tracé alternatif	
Observation de la salamandre pourpre	
Observation de la salamandre sombre du Nord	
Traverse de cours d'eau n'ayant pas d'observation de salamandre	



OBSERVATION DES SALAMANDRES À STATUT

800553-151015-NT
PCANrad085
15 octobre 2015



Projection: UTM Zone 19, NAD83
Sources: CanVec, FORGENT/TERGEN, CPTAQ, MRNF, MDDEP, Foncier Québec, Imagerie Aérienne (Bings, Google Earth), Groupe Hémisphère, Regroupement QuébecOiseaux.
© Ministère des Ressources Naturelles du Québec