



Montréal, 30 octobre 2015

Madame Lynda Carrier
Bureau d'audiences publiques sur l'environnement
Édifice Lomer-Gouin
575, rue Saint-Amable, bureau 2.10
Québec (Québec) G1R 6A6

Objet : Dépôt du document – Carte des accès au site

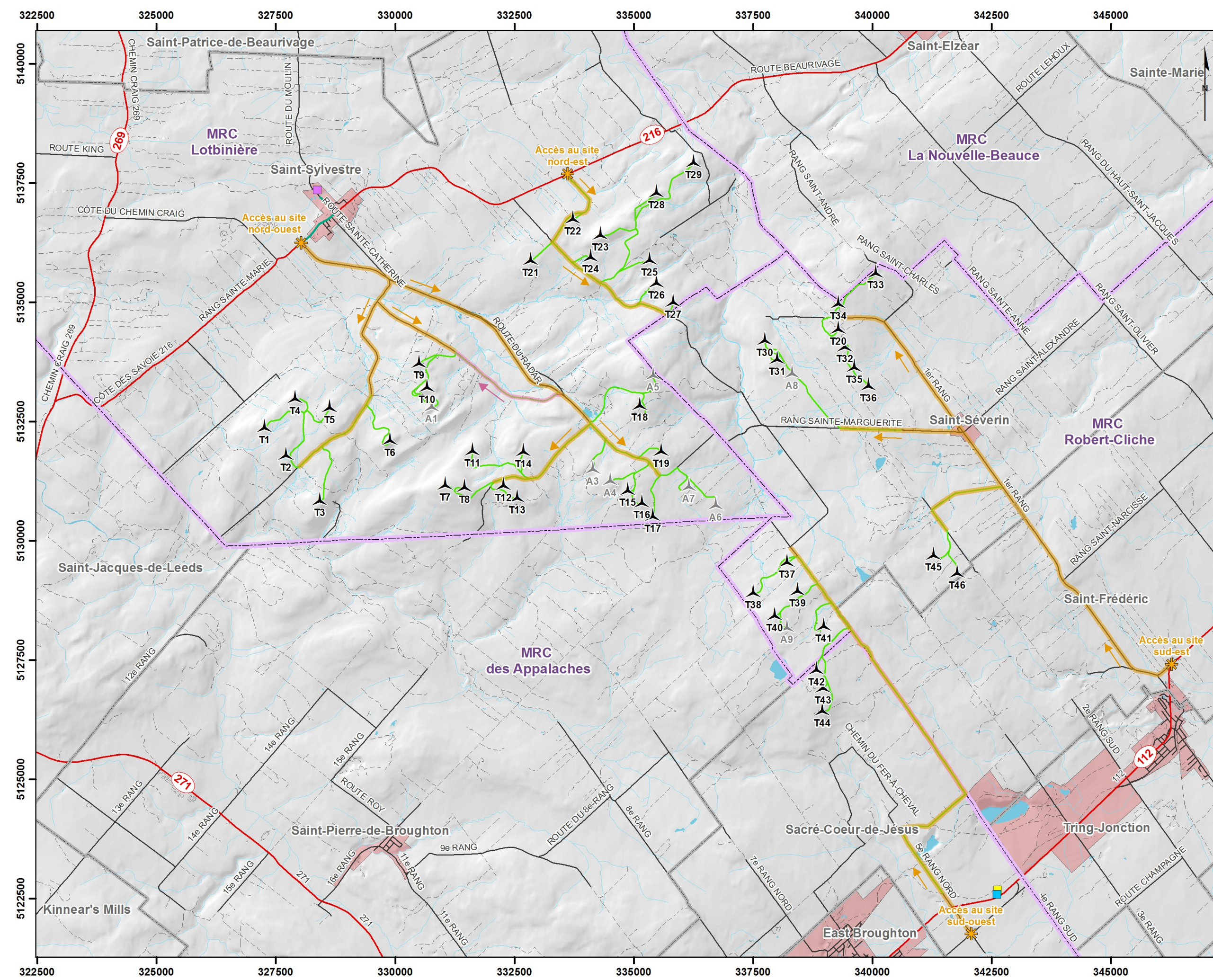
Madame Carrier,

Par la présente, je souhaite déposer le document demandé le 30 octobre 2015. Tel que demandé, vous trouverez ci-joint dix (10) copies de la carte des accès au site des véhicules hors normes.. Le fichier électronique vous a également été transmis à l'adresse suivante lynda.carrier@bape.gouv.qc.ca le 30 octobre 2015.

En espérant le tout conforme aux attentes de la commission, je vous prie de recevoir, Madame, mes plus sincères salutations,

Viviane Maraghi

Directrice du développement, RES Canada
Au nom de Parc éolien Mont Sainte-Marguerite S.E.C.



Légende

Éléments du projet

- ▲ Configuration d'éoliennes (46) Siemens SWT 3.2 - 113 m
- ▲ Positions de réserve (8) Siemens SWT 3.2 - 113 m
- ✱ Accès au site
- Bâtiment de service
- Poste de raccordement
- Aire d'entreposage temporaire
- Chemin d'accès
- Chemin d'accès à l'aire d'entreposage
- Route d'accès aux éoliennes
- Route alternative d'accès aux éoliennes

Autres éléments

- Route provinciale
- Route locale, rue
- Autre chemin - sentier
- Limite municipale
- Limite de MRC
- Périmètre urbain
- Cours d'eau permanent
- Cours d'eau intermittent
- Plan d'eau



**ACCÈS AU SITE
VÉHICULES HORS NORMES**

800553-150928-NT
PCANrad085

DNV·GL

28 septembre 2015

Projection: UTM Zone 19, NAD83
Sources: CanVec, FORGENT/TERGEN, CPTAQ, MRNF, MDDEP, Foncier Québec, Imagerie Aérienne (Bings, Google Earth), Groupe Hémisphère, Regroupement QuébecOiseaux, © Ministère des Ressources Naturelles du Québec