

# Énergie éolienne Des Moulins S.E.C.

Repentigny, le 10 octobre 2012

Monsieur Hervé Chatagnier, directeur  
Direction de l'évaluation environnementale des projets terrestres  
Ministère du Développement durable, de l'Environnement, de la Faune et des Parcs  
Édifice Marie-Guyart, 6<sup>e</sup> étage  
675, boul. René-Lévesque Est  
Québec (Québec) G1R 5V7

**Objet : Étude d'impact sur l'environnement – Parc éolien Des Moulins Phase 2**  
**Modification de la localisation d'un chemin d'accès**  
**V/Réf. : 3211-12-192**  
**N/Réf. : 10100030-AV3**

Monsieur,

Dans le contexte de l'évaluation des impacts environnementaux du projet de parc éolien Des Moulins Phase 2, Énergie éolienne Des Moulins S.E.C. désire proposer une modification de la localisation d'un chemin d'accès aux éoliennes. Cette proposition fait suite à une demande formulée par un titulaire de bail de villégiature lors de la séance d'information du Bureau d'audiences publiques sur l'environnement (BAPE) tenue à L'Ascension-de-Patapédia le 18 septembre dernier pour le projet éolien communautaire Le Plateau 2.

## Modification de la localisation du chemin d'accès aux éoliennes 73, 74, 75, 76 et 77

Le titulaire du bail de villégiature n° 138701 demande à l'initiateur d'évaluer la possibilité de déplacer une portion du chemin d'accès aux éoliennes 73, 74, 75, 76 et 77 afin d'éviter que le chemin prévu empiète sur le terrain visé par le bail de villégiature et ainsi de conserver la quiétude du site lors des activités de transport et de construction relatives au projet éolien.

Le nouveau tracé de chemin d'accès aux éoliennes 73, 74, 75, 76 et 77 (carte 1) proposé par l'initiateur serait aménagé à environ 610 m du bail de villégiature n° 138701. La longueur du chemin d'accès serait réduite, passant de 3,7 km pour le tracé initial à 2,5 km pour le tracé proposé. Cette modification permettrait également de réduire de 0,5 ha la superficie à déboiser relativement à la construction de cette portion de chemin. Le tableau 1 présente les principales caractéristiques du tracé initial et celles du tracé proposé.

**Tableau 1** Caractéristiques du tracé initial et du tracé proposé

Type de chemin	Tracé initial (ÉIE <sup>a</sup> 2012)		Tracé proposé (octobre 2012)	
	Longueur (km)	Déboisement (ha)	Longueur (km)	Déboisement (ha)
Chemin existant	3,0	4,2	0,0	0,0
Nouveau chemin <sup>c</sup>	0,7	1,1	2,5	4,8
Total	3,7	5,3	2,5	4,8

a ÉIE : étude d'impact sur l'environnement.

b Superficie déboisée calculée en considérant une emprise existante de 6 m de largeur soustraite à la superficie associée au déboisement d'une emprise d'une largeur de 20 m.

c Superficie déboisée calculée en considérant une emprise d'une largeur de 20 m.

# Énergie éolienne Des Moulins S.E.C.

Le tracé du chemin d'accès initial, présenté au volume 2 de l'étude d'impact sur l'environnement et modifié au volume 3 de l'étude en 2012, empruntait un chemin existant bordé d'un côté par le bail de villégiature n° 138701 et de l'autre par la bande riveraine d'un cours d'eau permanent (carte 1). L'utilisation de ce chemin existant nécessitait des travaux d'amélioration du site de traversée de cours d'eau P501 situé à proximité du bail.

Le nouveau chemin d'accès proposé, en plus de répondre à la demande du titulaire du bail de villégiature n° 138701, nécessite ni l'aménagement ni l'amélioration d'une nouvelle traverse de cours d'eau. Suivant cette modification, un léger ajustement est également proposé par l'initiateur à la portion de chemin menant aux éoliennes 73 et 74, évitant ainsi la nécessité d'aménager la traverse de cours d'eau I504. La carte 2 présente la localisation de l'ensemble des infrastructures du projet éolien Des Moulins Phase 2.

Espérant le tout conforme, nous vous prions de recevoir, Monsieur, nos plus cordiales salutations.

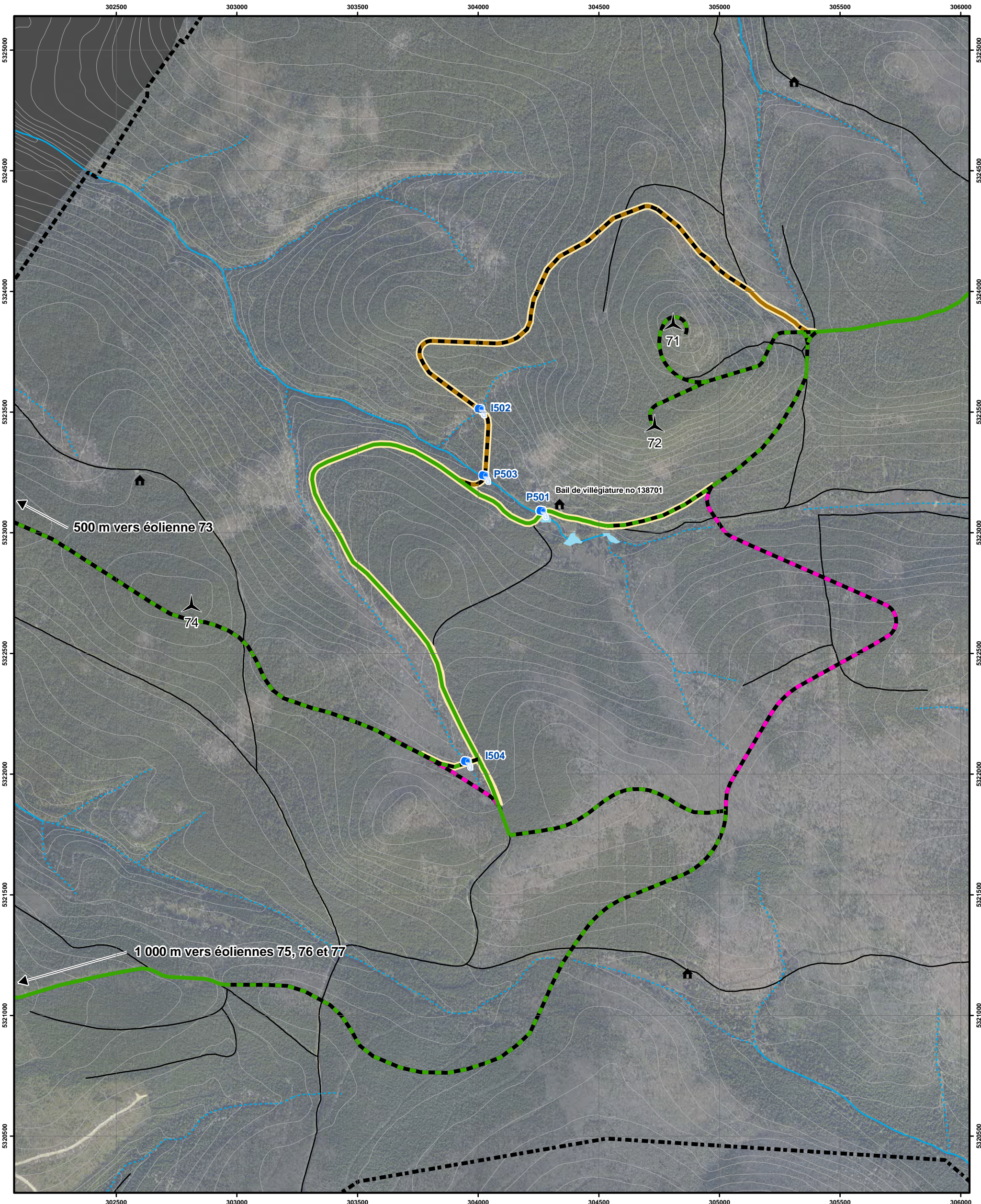


Frits de Kiewit  
Directeur Développement d'affaires  
Invenergy Canada

FDK/fc

c. c. M<sup>me</sup> Marie-Emmanuelle Rail, chargée de projets, MDDEFP  
M<sup>me</sup> Marjolaine Castonguay, présidente et directrice générale, PESCA Environnement

p. j. Carte 1 - Modification de la localisation d'un chemin d'accès  
Carte 2 - Infrastructures du projet et chemin proposé



# Énergie éolienne Des Moulins S.E.C.

## Carte 1 Modification de la localisation d'un chemin d'accès

### Parc éolien Des Moulins Phase 2

- Éolienne
- Domaine du parc éolien
- Étude d'impact - Proposition 2011**
- Chemin existant
- Chemin à construire
- Étude d'impact - Proposition 2012**
- Chemin existant
- Chemin à construire
- Chemin proposé - Octobre 2012**
- Chemin à construire
- Chemin non utilisé

### Autres éléments

- Bail de villégiature
- Traverse de cours d'eau
- Route non pavée
- Courbe de niveau (équid. 10 m)
- Cours d'eau intermittent
- Cours d'eau permanent
- Plan d'eau

### Parc éolien Des Moulins Phase 2

N

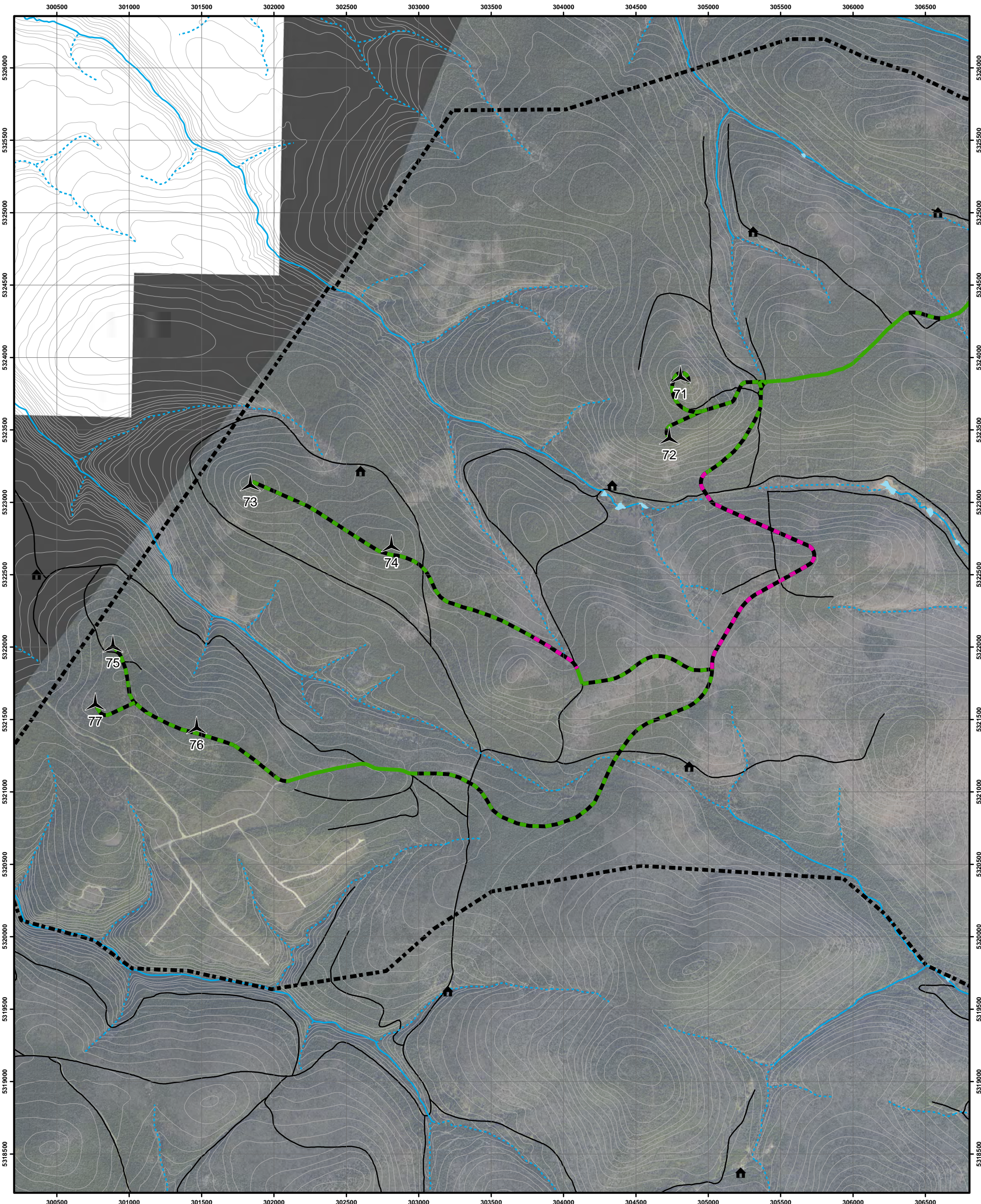
1:15 000

0 100 200 400 mètres



10 octobre 2012 N/Réf. : 10100030-AV3

Projection : MTM 6, NAD1983  
Sources : © Gouvernement du Québec, tous droits réservés, 2011;  
Base de données topographiques du Québec (BDTQ).  
Énergie éolienne Le Plateau S.E.C.



# Énergie éolienne Des Moulins S.E.C.

## Carte 2 Infrastructures du projet et chemin proposé

- Parc éolien Des Moulins Phase 2**
- Éolienne
  - Domaine du parc éolien
- Étude d'impact - 2012**
- Chemin existant
  - Chemin à construire
- Chemin proposé - Octobre 2012**
- Chemin à construire

- Autres éléments**
- Bail de villégiature
  - Route non pavée
  - Courbe de niveau (équid. 10 m)
  - Cours d'eau intermittent
  - Cours d'eau permanent
  - Plan d'eau

### Parc éolien Des Moulins Phase 2

N

1:25 000

0 200 400 800 mètres



10 octobre 2012 N/Réf. : 10100030-AV3

Projection : MTM 6, NAD1983  
Sources : © Gouvernement du Québec, tous droits réservés, 2011;  
Base de données topographiques du Québec (BDTQ).  
Énergie éolienne Le Plateau S.E.C.