

Annexe C Mise à jour de l'identification des systèmes de télécommunications

Montréal, le 26 juillet 2011

Francis Caron, B.A.A., M. Env.
Chargé de projet
PESCA Environnement Inc.
895, Boul. Perron
Carleton-sur-Mer, (Québec)
G0C 1J0

Tél : (418) 364-3139 #131
Fax : (418) 364-3199
Courriel : fcaron@pescaenvironnement.com

Objet: **Mise-à-jour d'une étude d'impact d'un parc éolien sur les systèmes de télécommunications.**

Projet: **Parc éolien Le Plateau 2, MRC d'Avignon**
N/Réf: P-2011159

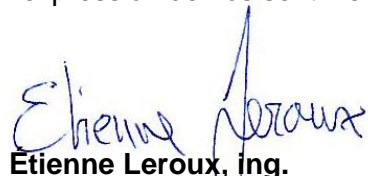
Monsieur Caron,

Il me fait plaisir de vous soumettre la présente lettre concernant la mise-à-jour de l'identification des systèmes de télécommunications pouvant subir un impact potentiel suite à l'implantation du parc éolien Le Plateau 2 dans la MRC d'Avignon. La zone d'étude de ce nouveau parc (étude P-2011159) est entièrement comprise à l'intérieur de la zone d'étude de la première analyse (étude P-2007205) effectuée en juin 2007. Pour cette mise-à-jour, une recherche des systèmes inscrits dans la base de données d'Industrie Canada a été effectuée et une demande a été envoyée auprès des agences pouvant exploiter des systèmes non répertoriés dans cette région (DND réf. WTA-1134, GRC et DGRT). Ces agences n'ont aucun système en opération dans la zone d'étude du parc éolien.

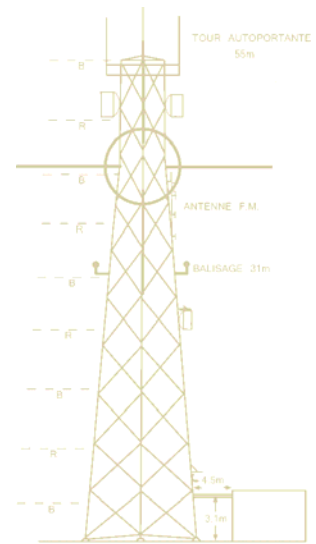
Suite à ces démarches, nous pouvons reconduire les conclusions applicables à l'identification des systèmes de télécommunications effectuée avec la zone d'étude P-2007205 pour la zone d'étude P-2011159, puisqu'elles sont toujours valides. Plus précisément, les systèmes suivants pourraient devoir faire l'objet de vérifications plus détaillées et dépendamment de celles-ci, d'une analyse d'impact lorsque le positionnement des éoliennes du parc Le Plateau 2 sera connu :

- Radar météorologique de Val d'Irène;
- Réception du signal de stations de télédiffusion.

En espérant le tout à votre entière satisfaction, veuillez agréer, Monsieur Caron, l'expression de nos sentiments distingués.


Etienne Leroux, ing.

Yves R. Hamel et Associés Inc.



YRH

**Yves R. Hamel
et Associés Inc.**

424 Guy Street
suite 102
Montreal (Qc)
Canada, H3J 1S6

telephone:

514 934 3024

fax:

514 934 2245

web: www.YRH.com
e-mail: Telecom@YRH.com

PARC ÉOLIEN LE PLATEAU 2

MISE-À-JOUR DE L'IDENTIFICATION DES SYSTÈMES DE TÉLÉCOMMUNICATIONS

