

Repentigny, le 21 octobre 2013

6211-24-054

Monsieur François Lafond  
Commissaire  
Bureau d'audiences publiques sur  
l'environnement  
Édifice Lomer-Gouin  
575, rue Saint-Amable, bureau 2.10  
Québec (Québec) G1R 6A6

**Objet : Projet de parc éolien Des Moulins – Phase 2 dans la MRC d'Avignon**

Monsieur Lafond,

La présente fait suite aux discussions de médiation avec M. Yvan Ruel et Mme Chantal Couture, propriétaires du bail de villégiature 138701 au sujet de l'emplacement de l'éolienne 72 du projet de parc éolien Des Moulins—Phase 2.

Énergie éolienne Des Moulins s.e.c. propose de déplacer l'éolienne 72 afin de la positionner à l'intérieur d'un rayon de 100 mètres de l'éolienne 71 tel qu'illustré lors de la rencontre du 10 octobre dernier. Nous vous référons au plan ci-joint pour plus de détails à cet égard. Ce nouvel emplacement de l'éolienne 72 respecterait évidemment toujours la réglementation municipale.

Les coordonnées géographiques de l'emplacement 71 sont :

- Latitude : 48° 03' 13.181
- Longitude : -67° 29' 59.605,
- Coordonnée X : 304 808
- Coordonnée Y : 5 323 862

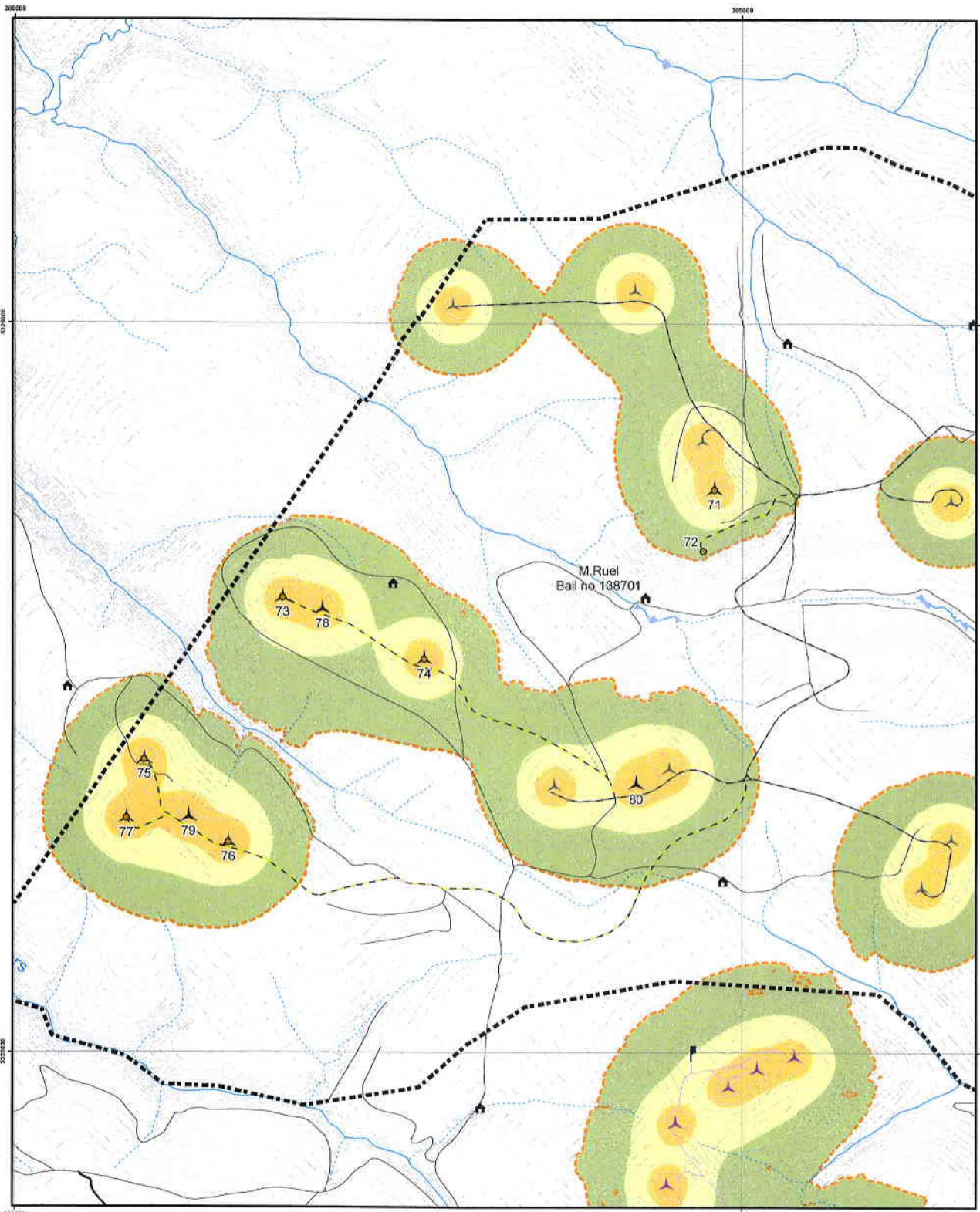
L'emplacement 71 se trouve à environ 875 m de la coordonnée du bail no 138 701, soit à environ 895 m du chalet qui se trouve sur le bail (voir illustration ci-jointe).

Recevez, Monsieur Lafond, nos meilleures salutations.



Frits de Kiewit  
Directeur développement d'affaires

p. j. carte avec impact sonore, illustration distance



## Énergie éolienne Des Moulins S.E.C.

### Modélisation du climat sonore - Éolienne 71

### Parcs éoliens Le Plateau, Le Plateau 2 et Des Moulins Phase 2

#### Bruit émis par les éoliennes et le poste de raccordement

- 40 à 44 dB
- 45 à 49 dB
- 50 dB et plus
- Isophone à 40 dBA

#### Parc éolien Des Moulins Phase 2

- Éolienne
- Éolienne (configuration de décembre 2011)
- Chemin existant à améliorer\*
- Nouveau chemin à construire\*
- Domaine du parc éolien
- Parc éolien Le Plateau 2
- Éolienne (PLA2 - 08)
- Chemin d'accès

#### Parc éolien Le Plateau

- Éolienne
- Chemin d'accès
- Poste de raccordement
- Mât de mesure de vent existant

#### Autres éléments

- Bail de villégiature
- Route forestière primaire
- Chemin
- Ligne de transport d'énergie
- Courbe de niveau (équid. 10 m)
- Cours d'eau intermittent
- Cours d'eau permanent
- Plan d'eau

#### Parc éolien Des Moulins Phase 2



1:25 000

0 250 500 1 000 mètres

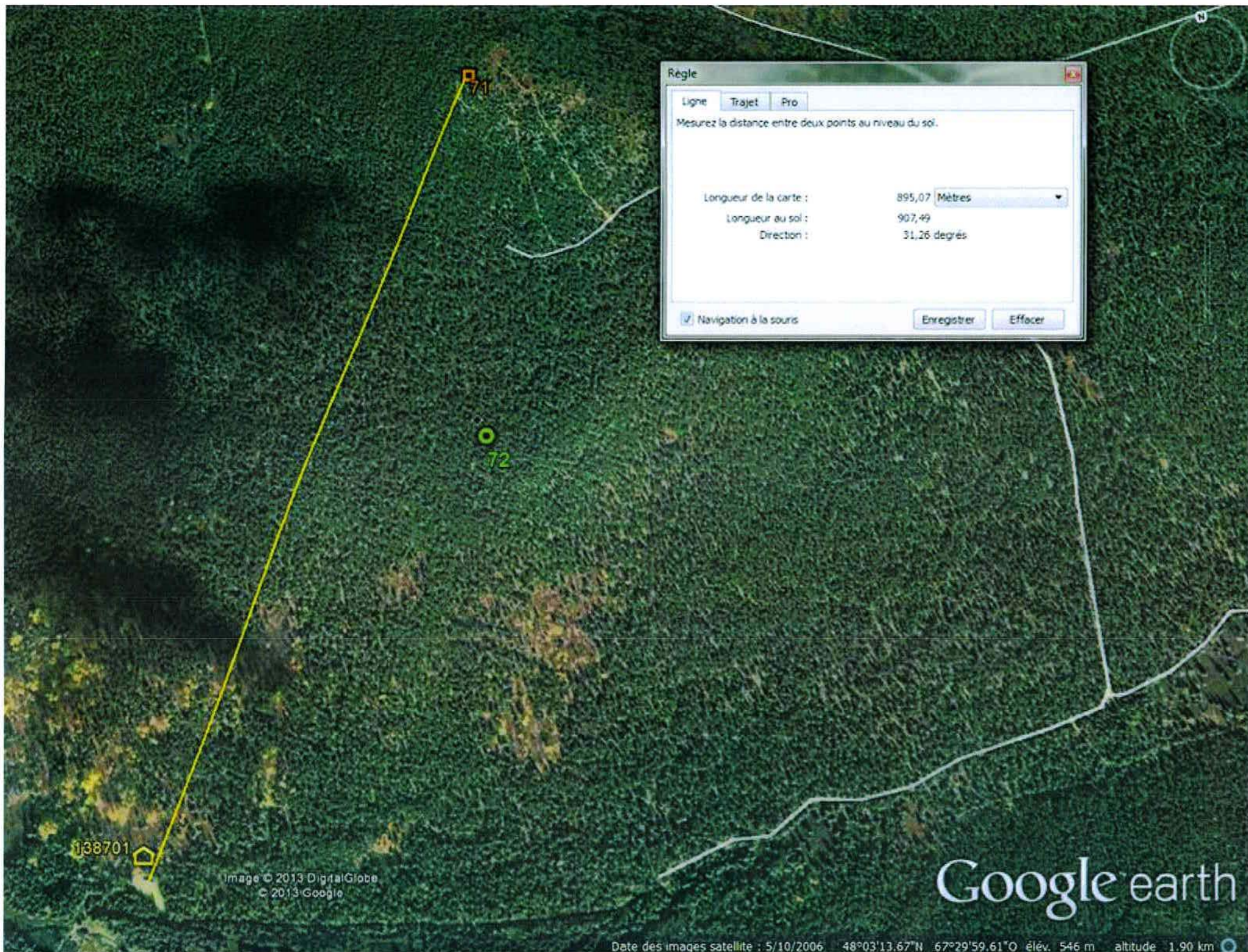
**PESCA**  
ENVIRONNEMENT

Date : 28 septembre 2013

NIRéf : INVDM200-600

Projeteur : LITTA & HADJIRAO  
Source : © Gouvernement du Québec (sans droits réservés, 2011);  
Bases de données topographiques du Québec (IGN/OTQ);  
Banc de données AIR/OTQ, 2010

\*Réseau collecteur enfoui dans l'emprise des chemins du parc éolien



Règle

Ligne Trajet Pro

Mesurez la distance entre deux points au niveau du sol.

Longueur de la carte :	895,07	Mètres
Longueur au sol :	907,49	
Direction :	31,26	degrés

Navigation à la souris

Enregistrer Effacer

Google earth

Image © 2013 DigitalGlobe  
© 2013 Google

Date des images satellite : 5/10/2006 48°03'13.67"N 67°29'59.61"O élév. 546 m altitude 1.90 km

138701

71

72