

De: Simon Jean-Yelle
Envoyé: 8 janvier 2010 10:34
À: Boutin, Anne-Lyne (BAPE)
Cc: Bergeron, Jasmin (BAPE); Sara Diaz
Objet: RE: Questions DQ16 (no 58) et DQ 17 (no 59)

Bonjour Mme Boutin, M. Bergeron,

Par rapport à la question 58, la carte et les tableaux en annexe présentent les données des résidences ainsi que des chalets pour la zone d'étude. Nous avons des difficultés à obtenir les données d'évaluation de la MRC de l'amiante, ce qui nous empêche de pouvoir identifier les chalets dans les municipalités de cette région (d'où les 0 de ces tableaux). Dès que nous les obtiendrons, nous enverrons une nouvelle version.

Meilleures salutations,

Simon Jean-Yelle
Chargé de Projet - Éoliennes de l'Érable
2075 Rue University,
Bureau 1015 - Montréal, (Québec) H3A 2L1

TABLEAUX ET GRAPHIQUES DES DISTANCES ENTRE LES ÉOLIENNES ET LES RÉSIDENCES

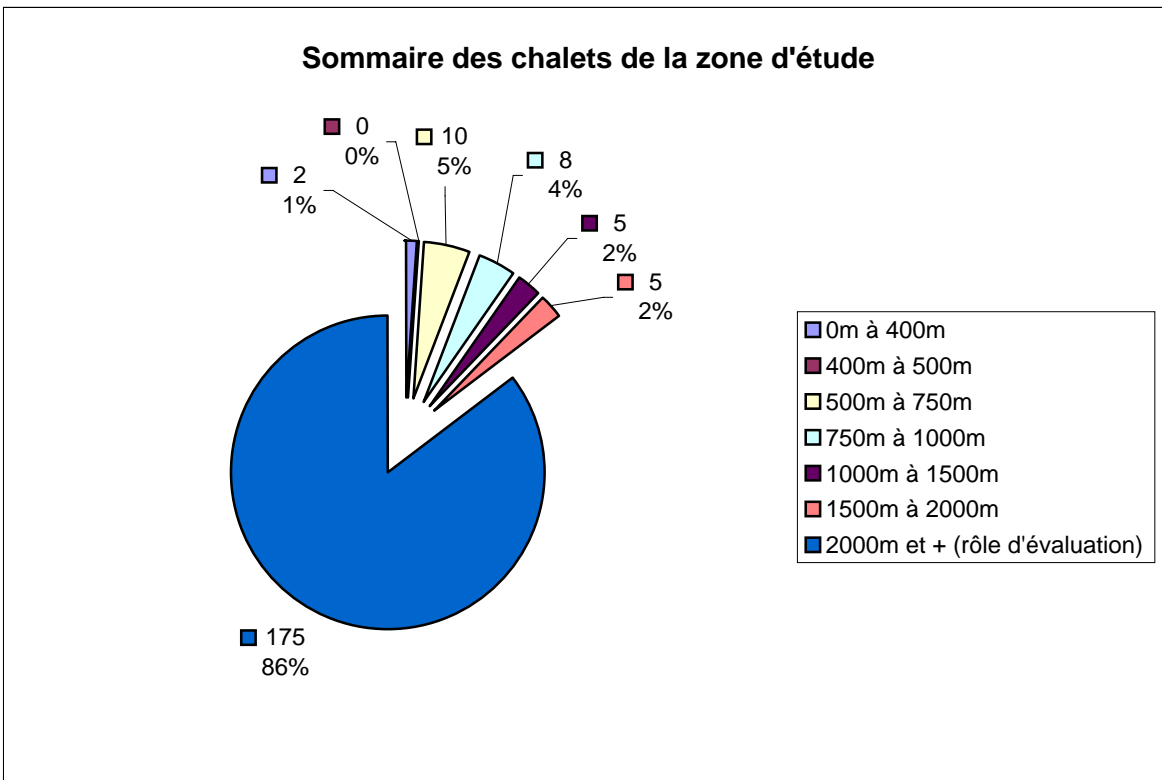
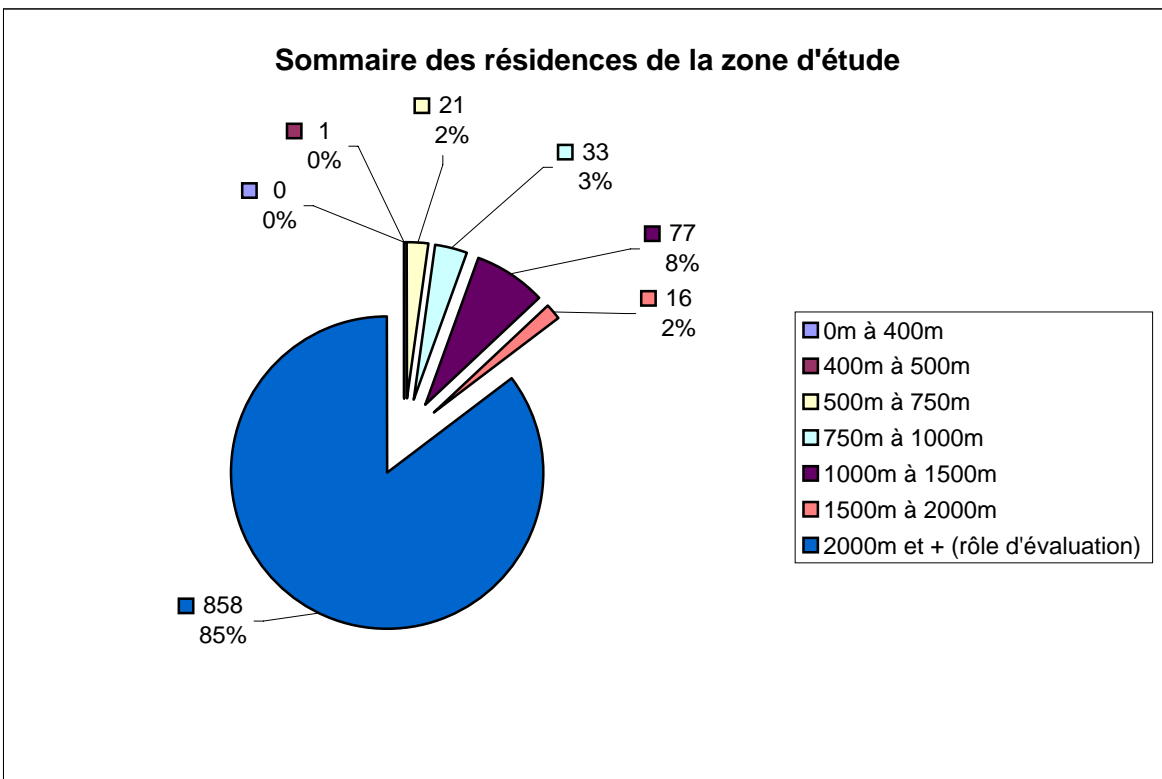


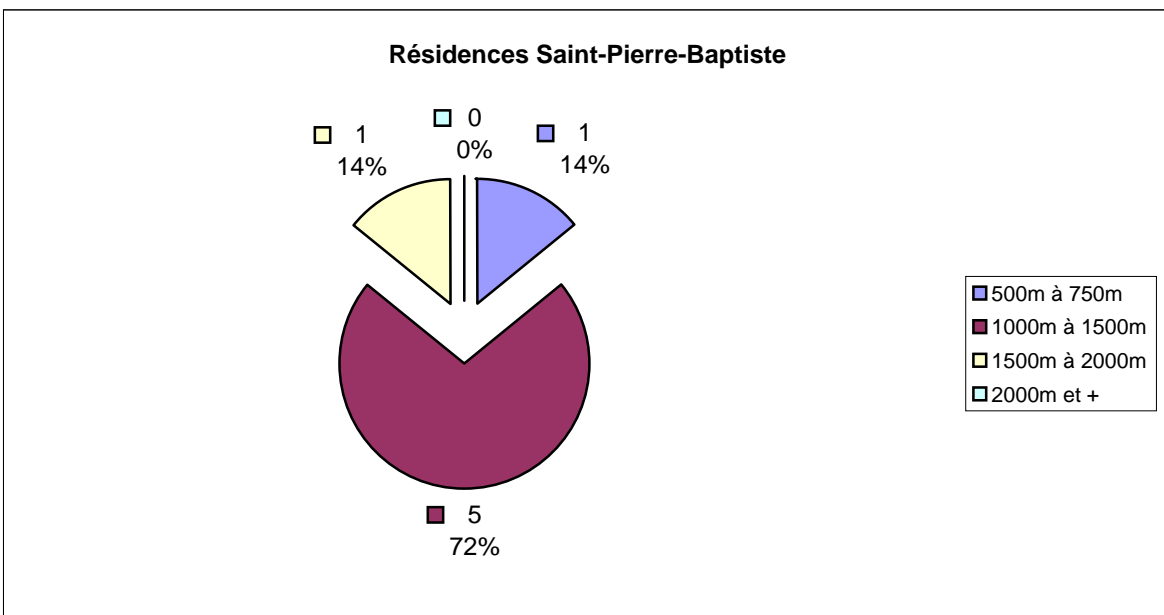
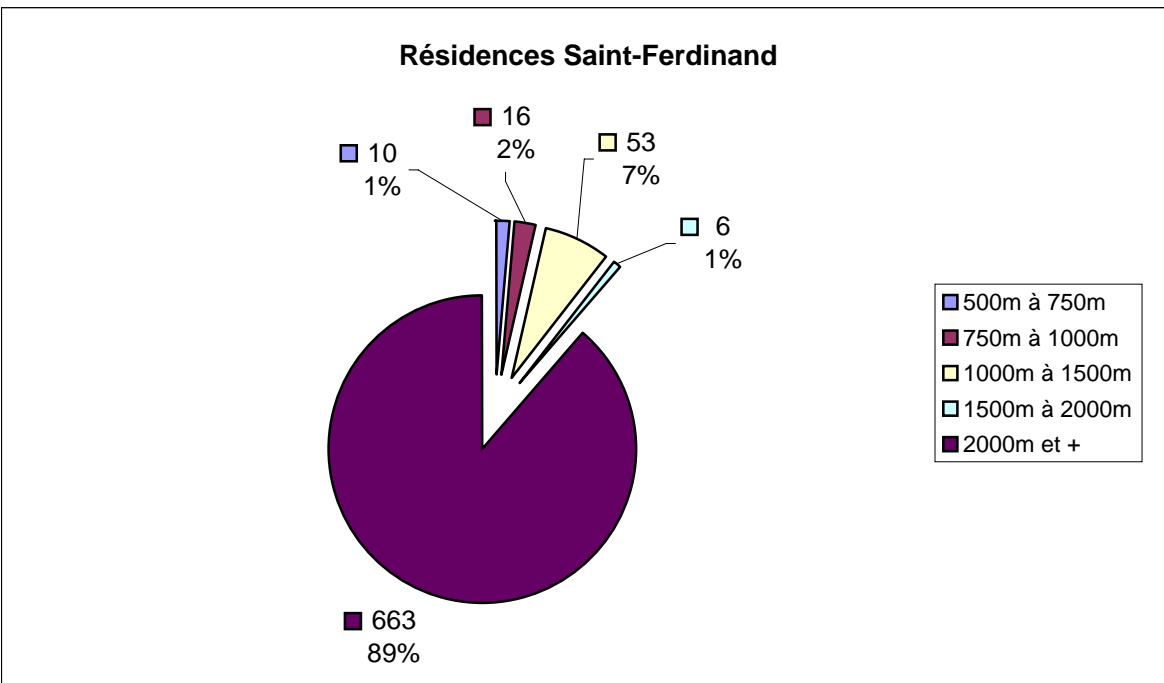
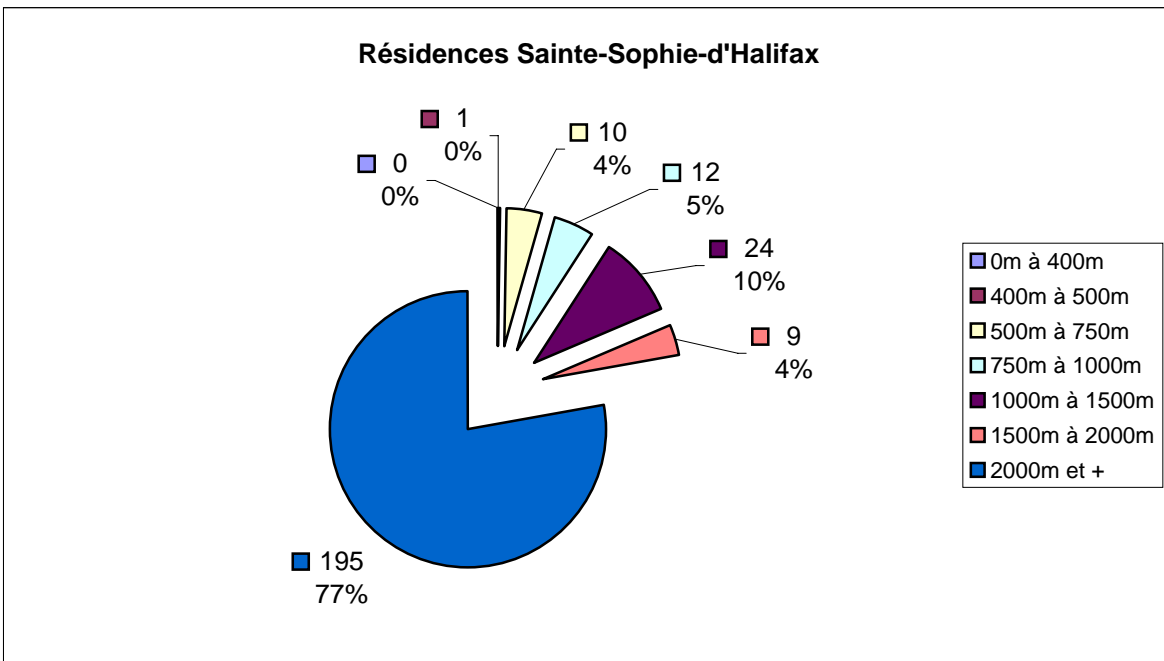
Sommaire de la zone d'étude

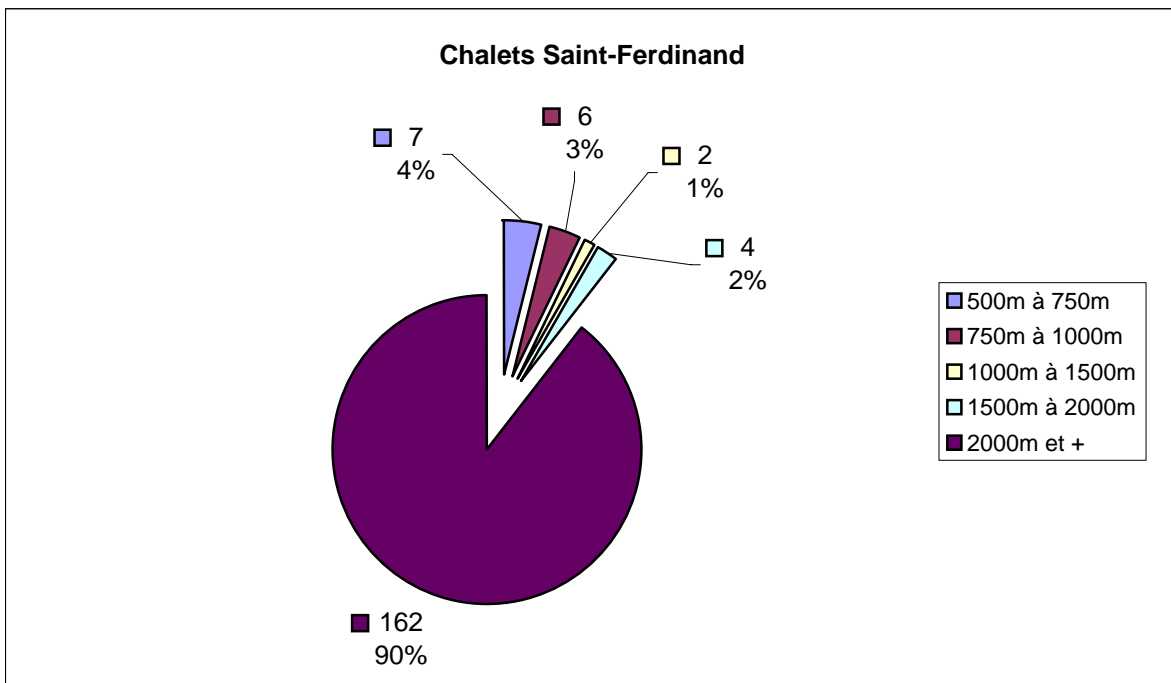
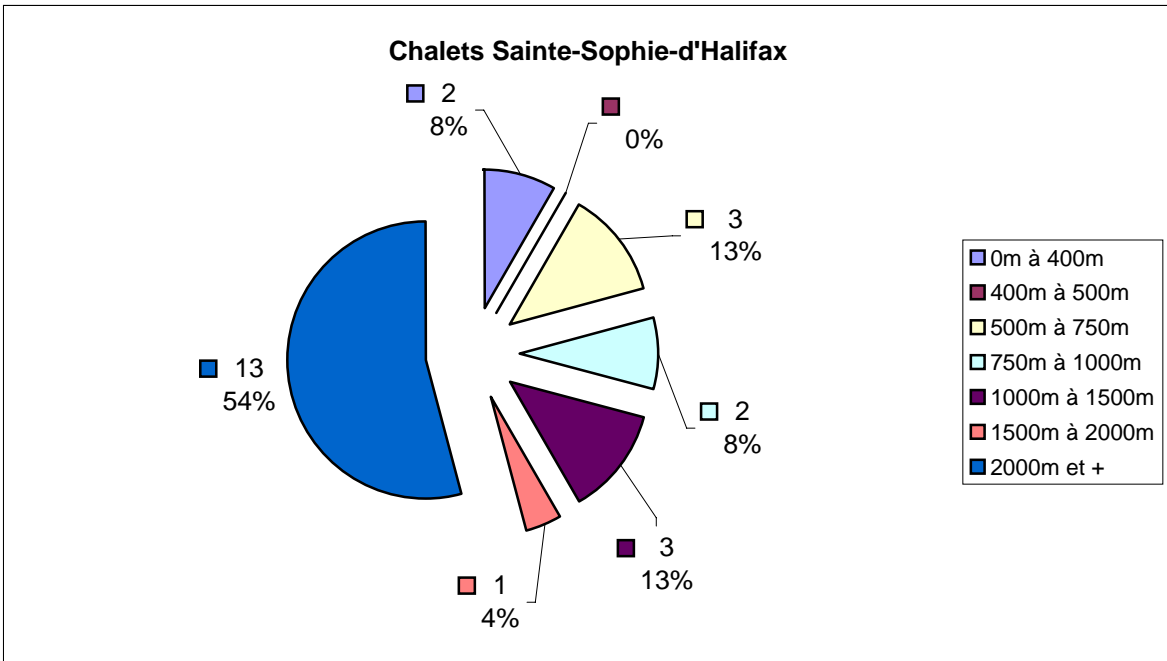
Distance	Nombre de résidence		Nombre de chalet	
0m à 400m	0	0.0%	2	1.0%
400m à 500m	1	0.1%	0	0.0%
500m à 750m	21	2.1%	10	4.9%
750m à 1000m	33	3.3%	8	3.9%
1000m à 1500m	77	7.7%	5	2.4%
1500m à 2000m	16	1.6%	5	2.4%
2000m et + (rôle d'évaluation)	858	85.3%	175	85.4%
Total	1006	100.0%	205	100.0%

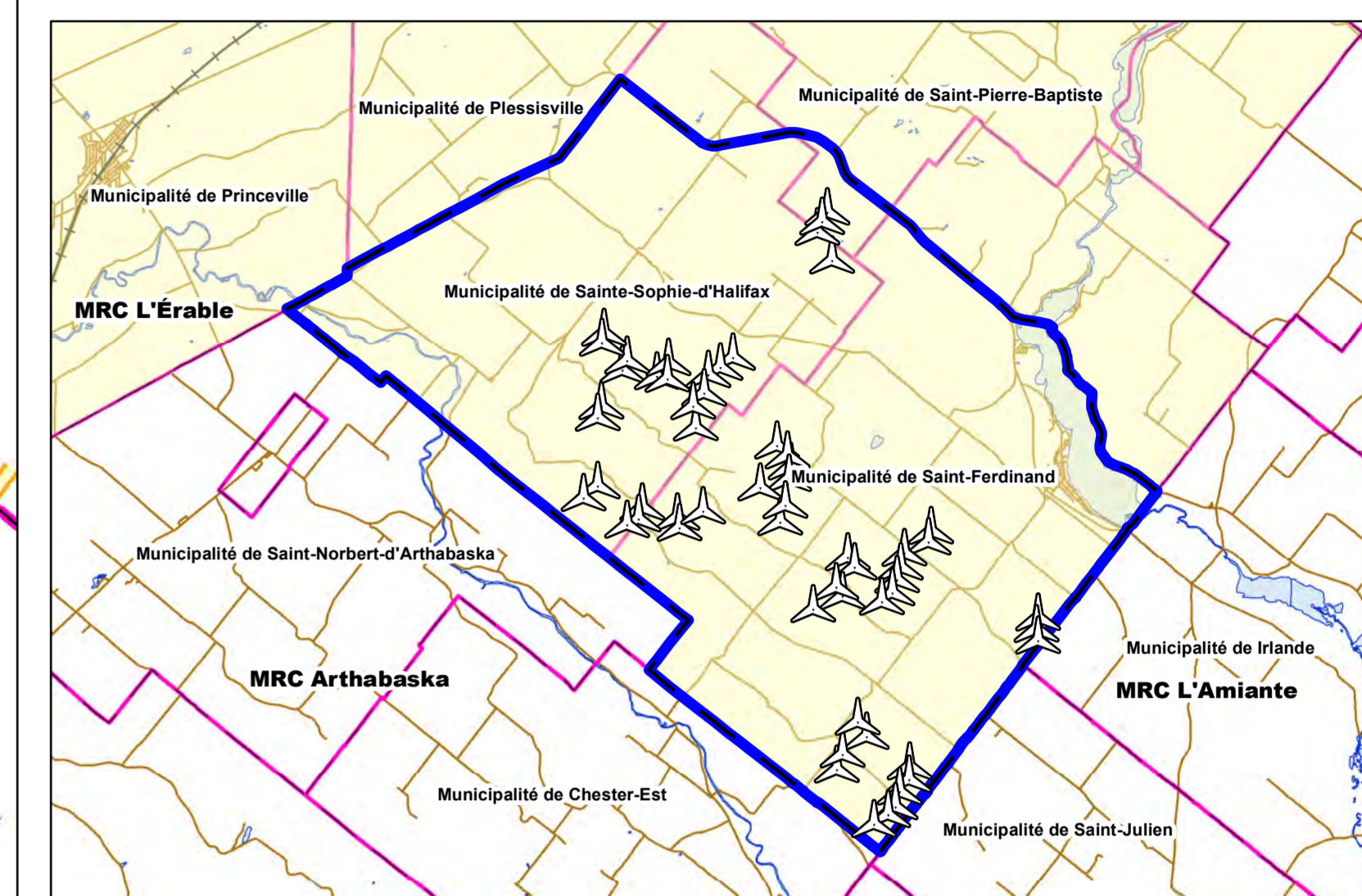
Zone d'étude	Oui				
Municipalité	Distance	Nombre de résidence		Nombre de chalet	
Sainte-Sophie-d'Halifax		56	22.3%	11	45.8%
	0m à 400m	0	0.0%	2	8.3%
	400m à 500m	1	0.4%		
	500m à 750m	10	4.0%	3	12.5%
	750m à 1000m	12	4.8%	2	8.3%
	1000m à 1500m	24	9.6%	3	12.5%
	1500m à 2000m	9	3.6%	1	4.2%
(selon le rôle d'évaluation)	2000m et +	195	77.7%	13	54.2%
Saint-Ferdinand		85	11.4%	19	10.5%
	500m à 750m	10	1.3%	7	3.9%
	750m à 1000m	16	2.1%	6	3.3%
	1000m à 1500m	53	7.1%	2	1.1%
	1500m à 2000m	6	0.8%	4	2.2%
(selon le rôle d'évaluation)	2000m et +	663	88.6%	162	89.5%
Saint-Pierre-Baptiste		7	100.0%	0	
	500m à 750m	1	14.3%		
	1000m à 1500m	5	71.4%		
	1500m à 2000m	1	14.3%		
(selon le rôle d'évaluation)	2000m et +	0	0.0%	0	0.0%
Total (excluant 2000m et +)		148	14.7%	30	14.6%

Zone d'étude	Non				
Municipalité	Distance	Nombre de résidence		Nombre de chalet	
Chester-Est		4		0	
	750m à 1000m	2			
	1000m à 1500m	2			
Irlande		6		0	
	500m à 750m	1			
	1000m à 1500m	1			
	1500m à 2000m	4			
Saint-Ferdinand		1		0	
	1500m à 2000m	1			
Saint-Julien		4		0	
	750m à 1000m	1			
	1000m à 1500m	1			
	1500m à 2000m	2			
Saint-Pierre-Baptiste		8		0	
	1000m à 1500m	4			
	1500m à 2000m	4			
Total		23		0	









CARTE DES DISTANCES ENTRE LES ÉOLIENNES ET LES RÉSIDENCES À L'INTÉRIEUR DE LA ZONE D'ÉTUDE

(DOSSIER : 3211-12-127)

PARC ÉOLIENNES DE L'ÉRABLE

MRC DE L'ÉRABLE

MUNICIPALITÉS :

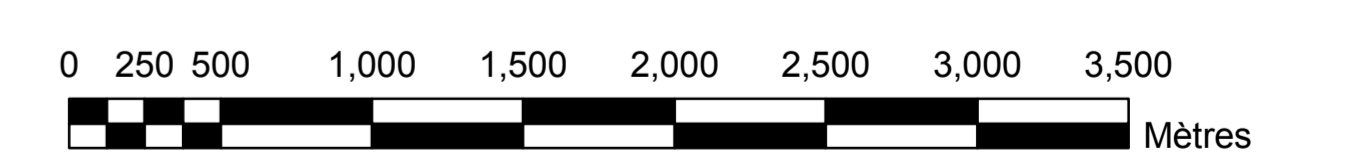
SAINTE-SOPHIE-D'HALIFAX
SAINT-FERDINAND
SAINT-PIERRE-BAPTISTE

Légende

- | | | | |
|-----------------------------|---------------------------|------------------------------------|-----------------------|
| Chalet < 2000m | ▲ Hors de la zone d'étude | ▲ Dans la zone d'étude | ■ MRC |
| Résidence < 2000m | ● Hors de la zone d'étude | ● Dans la zone d'étude | ■ Municipalité |
| ■ Résidence > 2000m | ● Bâtiment Autre < 2000m | ● Bâtiment Autre > 2000m | ■ Zone d'étude |
| ■ Périmètre d'urbanisation | ▲ Éoliennes | ★ Bâtiment de l'Étoile de l'Érable | ■ Zone d'interdiction |
| — Chemin d'accès | | | ■ 400m à 500m |
| | | | ■ 500m à 750m |
| | | | ■ 750m à 1000m |
| | | | ■ 1000m à 1500m |
| | | | ■ 1500m à 2000m |

17 Décembre 2009

Système de coordonnées :
UTM Zone 19 Nad83
Échelle : 1:25.000



217, Avenue Léonidas Local 3-A
Rimouski (Québec) G5L 2T5
Téléphone : (418) 724-7447
Télécopieur : (418) 725-4779
asselin.asselin@topocom.com