


Manon Marcoux  
mémoire  
BAPE  
projet Éolienne de l'Érable

**Je suis déçue que des propriétaires fonciers mais non résidents soient nombreux, près de 20% il me semble.**

**Recevoir un chèque annuel youpi, mais à quel prix ?**



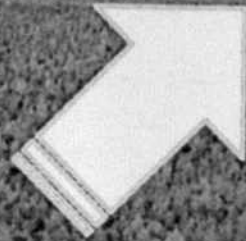
An aerial photograph of a rural landscape. The foreground and middle ground are dominated by dense, dark green forests covering rolling hills and valleys. A thin, light-colored road or path winds through the forest. In the distance, a small cluster of buildings and a road are visible, situated in a valley. The sky is a pale, hazy grey, suggesting an overcast day. The overall tone is somber and naturalistic.

**Je ne comprends pas que les deux  
bâtiments soient sur la même  
municipalité.**

**Pour une équité des retours de  
taxes foncières, Sainte-Sophie-  
d'Halifax pourrait exiger que la  
sous-stations soient dans ses**

**Je ne comprends pas qu'Énerfin  
espère qu'un bâtiment industriel  
se retrouve en territoire agricole  
protégé.**

**Déroger au système du zonage  
agricole, cela me dérange.**



An aerial photograph of a rural landscape. The terrain is a mix of open fields, some with visible furrows or paths, and dense forested areas. A winding road or path is visible in the lower right quadrant. The overall scene is captured in black and white, giving it a historical or documentary feel. The text is overlaid on the top half of the image.

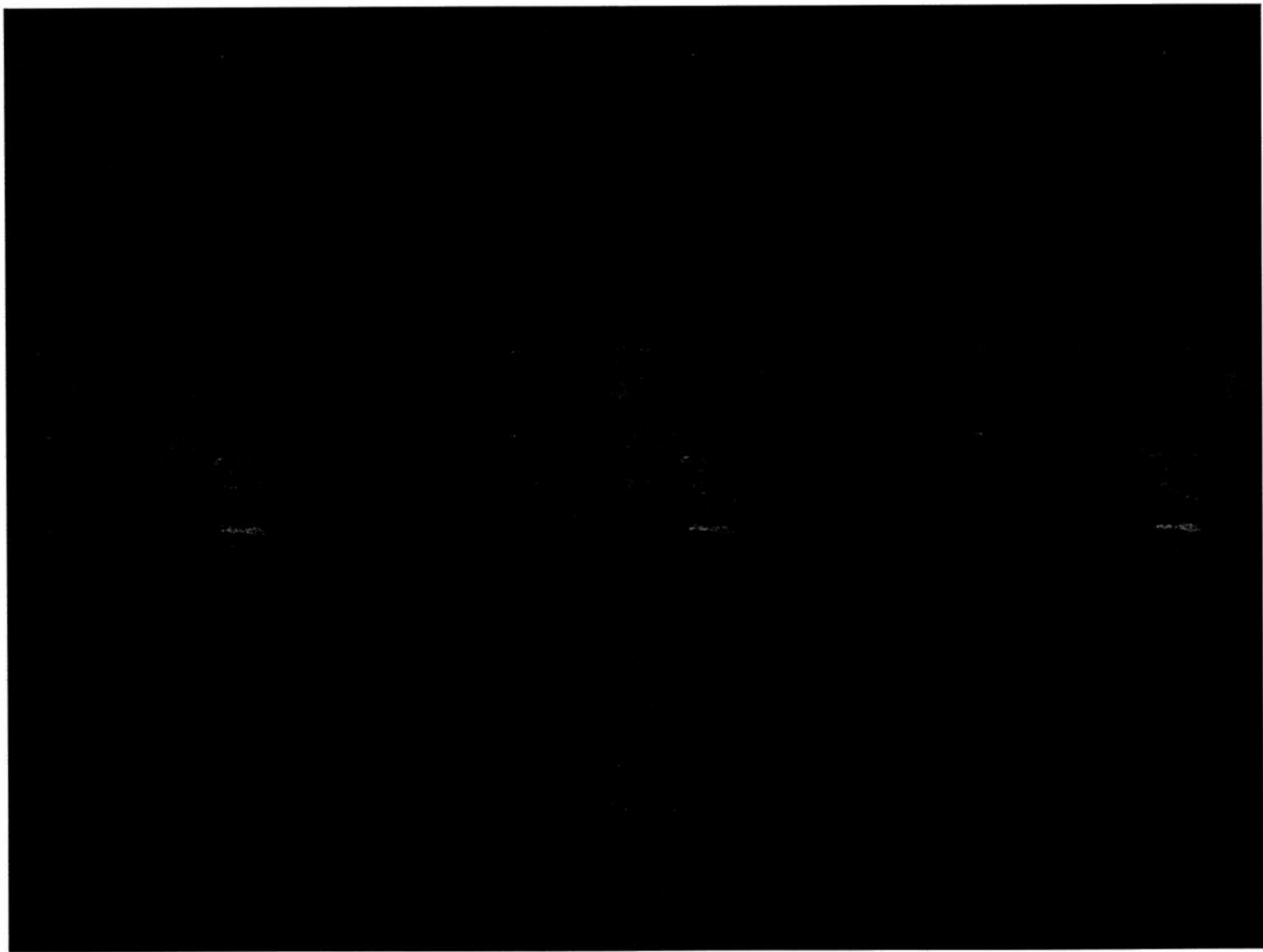
**Je trouve la proposition de la sous station une horreur architecturale.**

**Je demande à ma MRC et ma municipalité d'exiger une intégration architecturale par un concept proposé par des architectes de la région.**



1000000

1000000





**C'était le fun sur  
l'île de  
Vancouver de  
marcher parmi  
les séquoias  
géants.**

**La sensation de  
me sentir un  
petit nain le  
temps d'une  
marche, d'une**



**Cependant je  
n'aimerais pas  
me sentir un  
elfe tous les  
jours,  
toutes les  
semaines,  
tous les mois,  
20 ans.**



**l'effet d'écrasement, je crois qu'il se vivrait par des résidents.**

**Par mon baccalauréat en architecture: Ce que crée un espace sur la sensation de l'humain.**



**L'humain se sent élevé dans un espace grand proportionnel à lui-même, par exemple l'intérieur d'une église.**

**Il se sent minuscule dans un corridor au mur trop haut. Ressent un étranglement, traumatisant .**

**Ces lieux deviennent des endroits  
à éviter à passer vite**

Aspects humains de l'architecture: Cousin, Jean 1980, L'espace vivant, Paris

**Avec un puissant dynamisme vertical, l'espace n'est pas statique. Une impression d'être pris entre deux chose positives, donc l'espace ressentit est négatif.**

**Je ne serai plus ...un espace  
positif.**

**Je serai non statique.**

**Donc je ne serai plus apaisant.**

Aspects humains de l'architecture - Observations sur l'espace vivant - Paris

**Alors de demander à des  
concitoyens de vivre en  
permanence ce sentiment.**

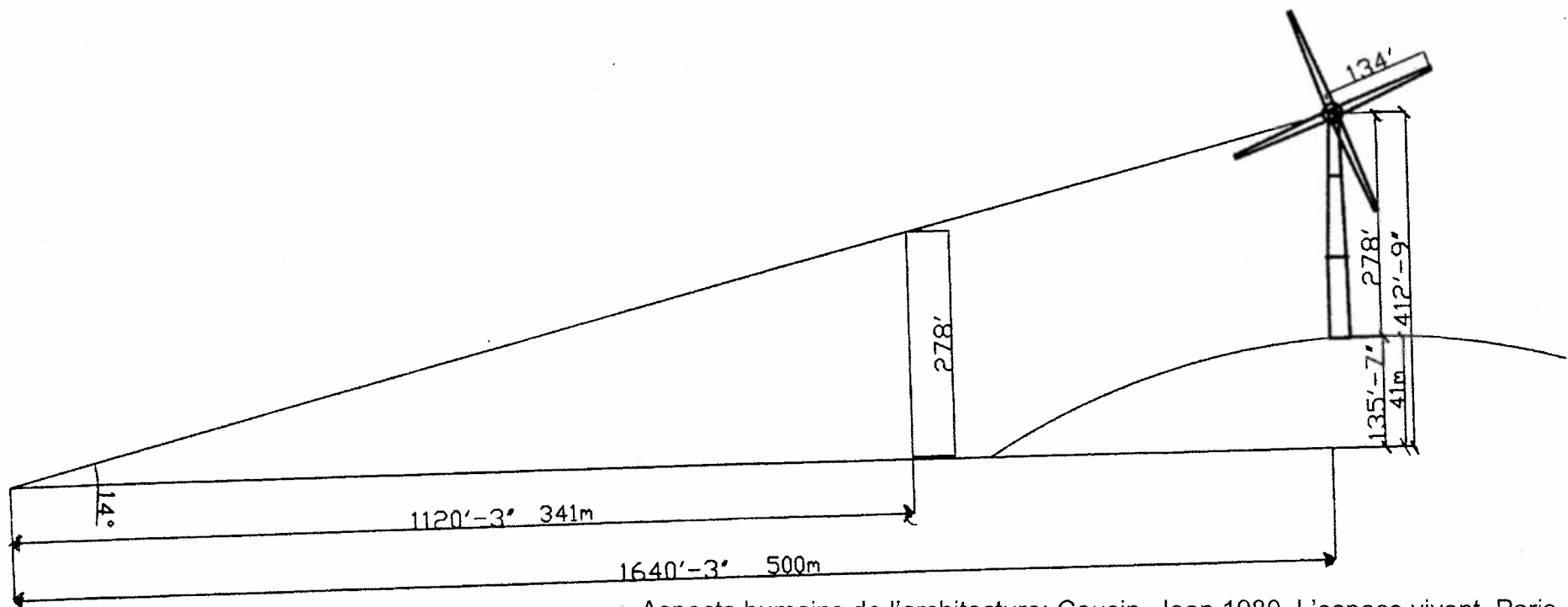
**Je trouve cela dommageable  
pour ces humains.**



**« Une ligne verticale qui se découpe sur le ciel, devient un objet sur le fond qui semble plus proche de nous. »**

**Un mur, une ligne trop élevée afin de rétablir le sentiment de liberté exige un effort, de lever les yeux, ce geste est ressenti comme un obstacle.**

« En respectant l'angle de 14degré au dessus de l'horizon, on trouve pour n'importe quel éloignement, la hauteur à ne pas dépasser »

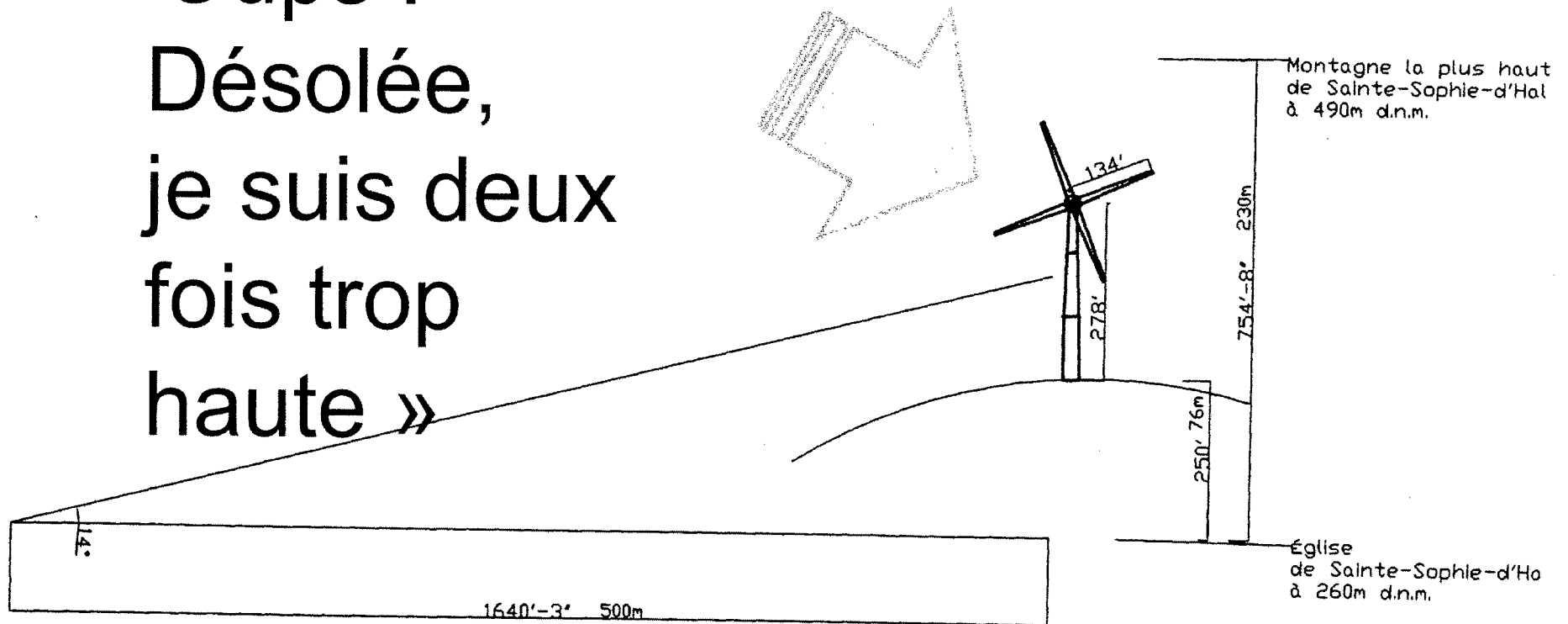


Aspects humains de l'architecture: Cousin, Jean 1980, L'espace vivant, Paris

« Considérant que ces éoliennes ne sont pas en terrain plat, mais sur des montagnes. Il y a un dénivelé de 75m qui s'ajoute. »

« Oups !

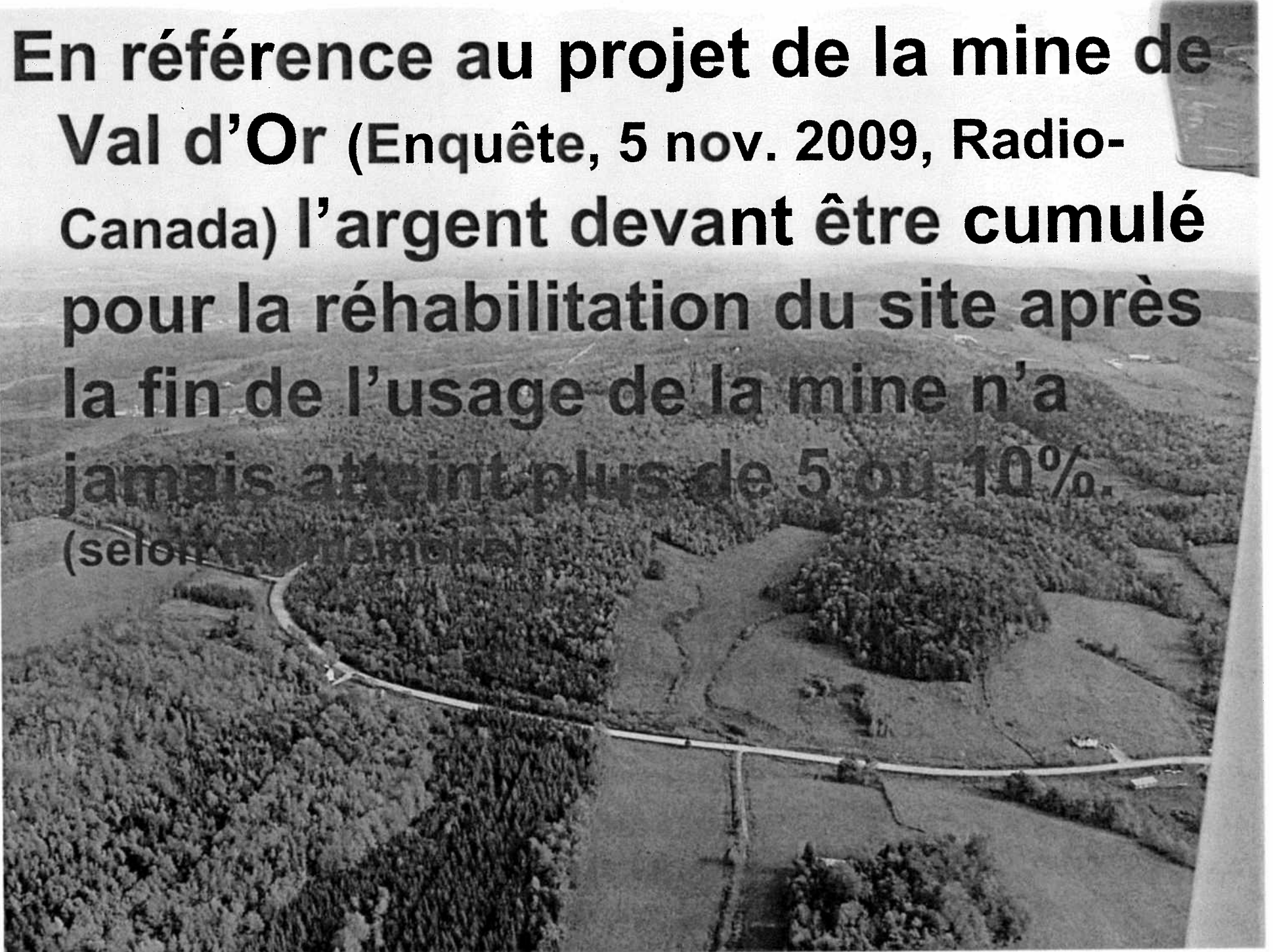
Désolée,  
je suis deux  
fois trop  
haute »



Aspects humains de l'architecture: Cousin, Jean 1980, L'espace vivant, Paris

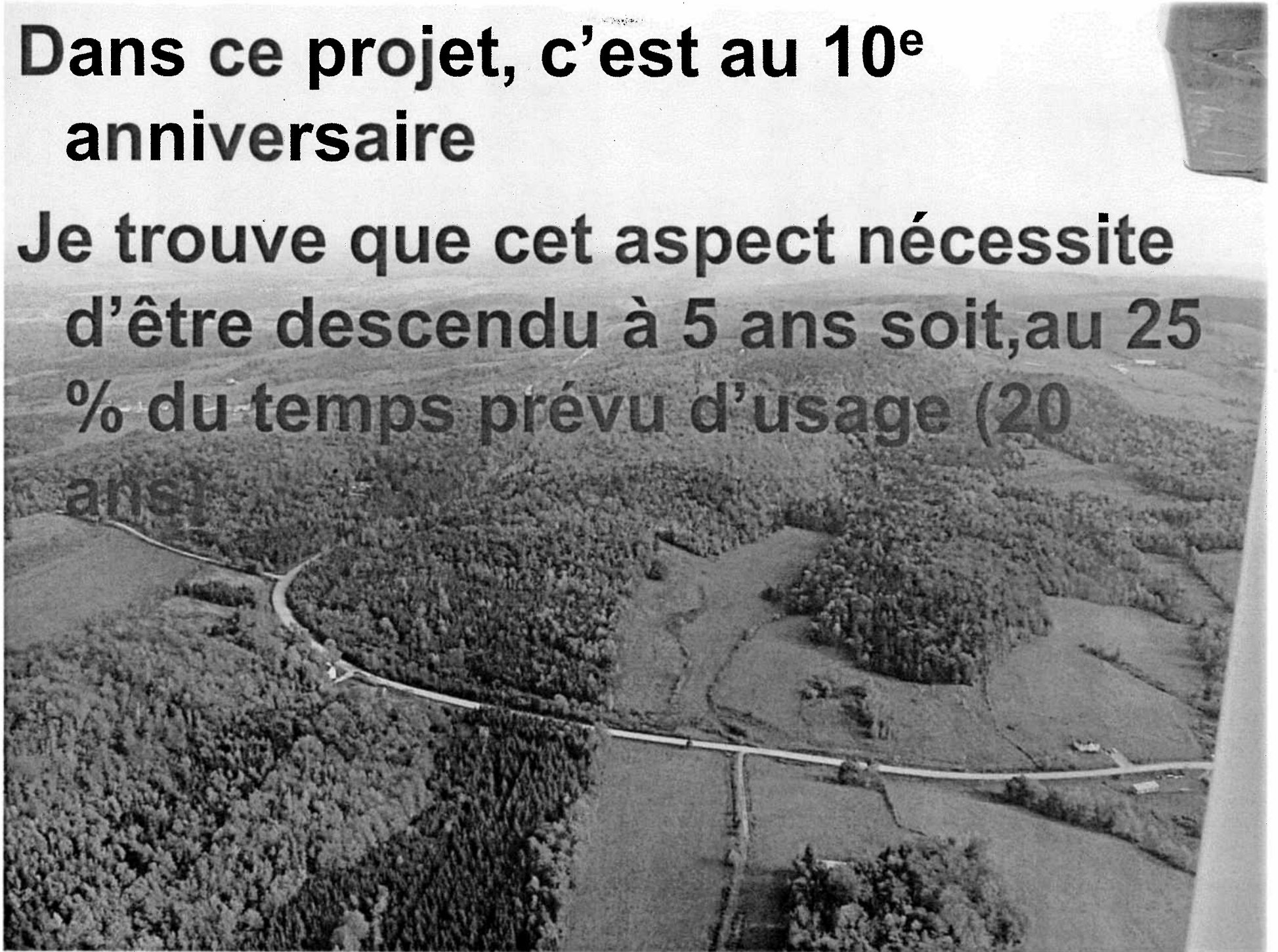
**En référence au projet de la mine de Val d'Or (Enquête, 5 nov. 2009, Radio-Canada) l'argent devant être cumulé pour la réhabilitation du site après la fin de l'usage de la mine n'a jamais atteint plus de 5 ou 10%.**

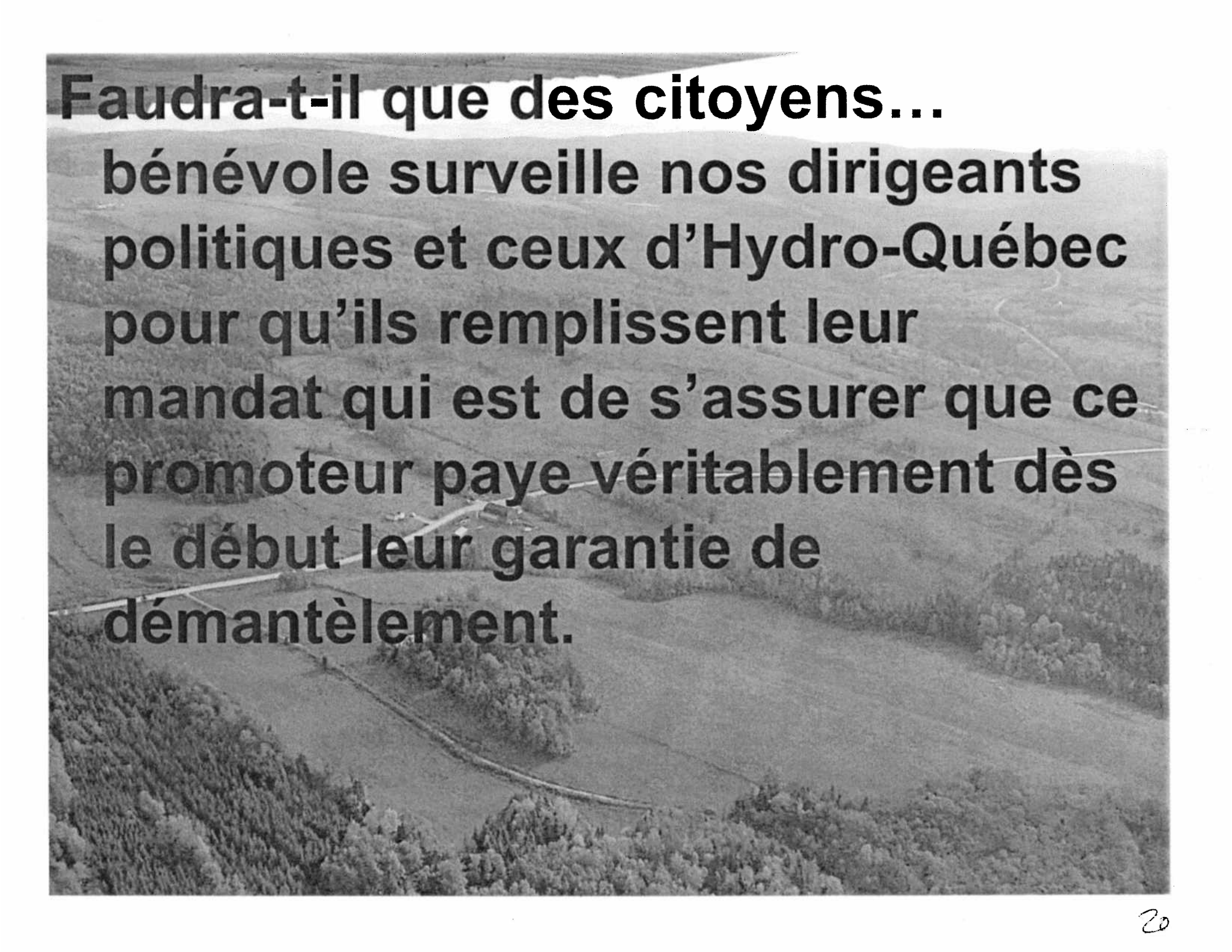
(selon le mémoire)



**Dans ce projet, c'est au 10<sup>e</sup>  
anniversaire**

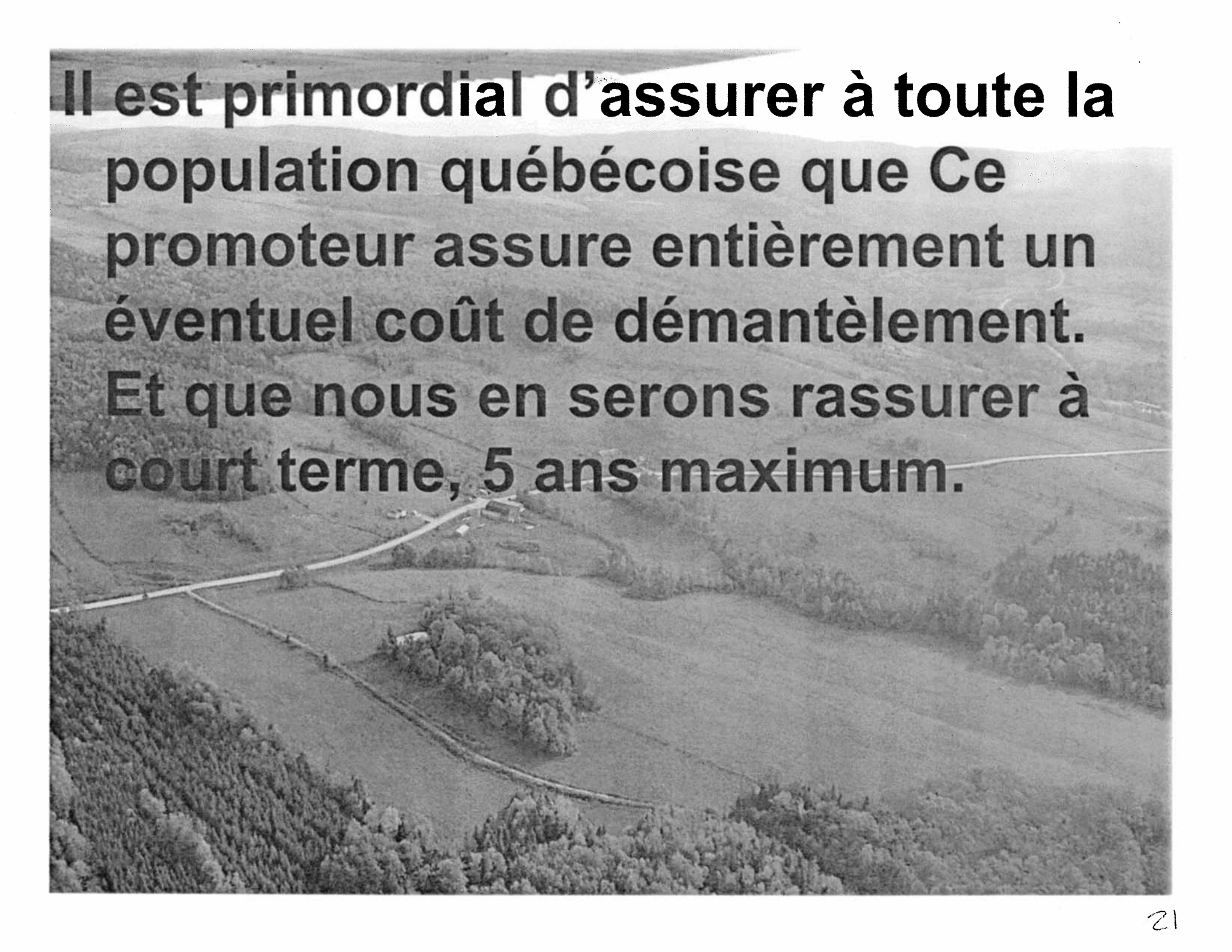
**Je trouve que cet aspect nécessite  
d'être descendu à 5 ans soit, au 25  
% du temps prévu d'usage (20  
ans)**



An aerial photograph of a valley with a road and a small settlement. The text is overlaid on the image.

**Faudra-t-il que des citoyens...**

**bénévole surveille nos dirigeants politiques et ceux d'Hydro-Québec pour qu'ils remplissent leur mandat qui est de s'assurer que ce promoteur paye véritablement dès le début leur garantie de démantèlement.**

An aerial photograph of a rural landscape. A road winds through the scene, crossing a field. There are trees and some buildings visible in the distance. The overall tone is somewhat desaturated, giving it a historical or documentary feel.

**Il est primordial d'assurer à toute la population québécoise que Ce promoteur assure entièrement un éventuel coût de démantèlement. Et que nous en serons rassurer à court terme, 5 ans maximum.**

**L'objectif de ce projet...**  
**Je ne l'ai pas compris.**

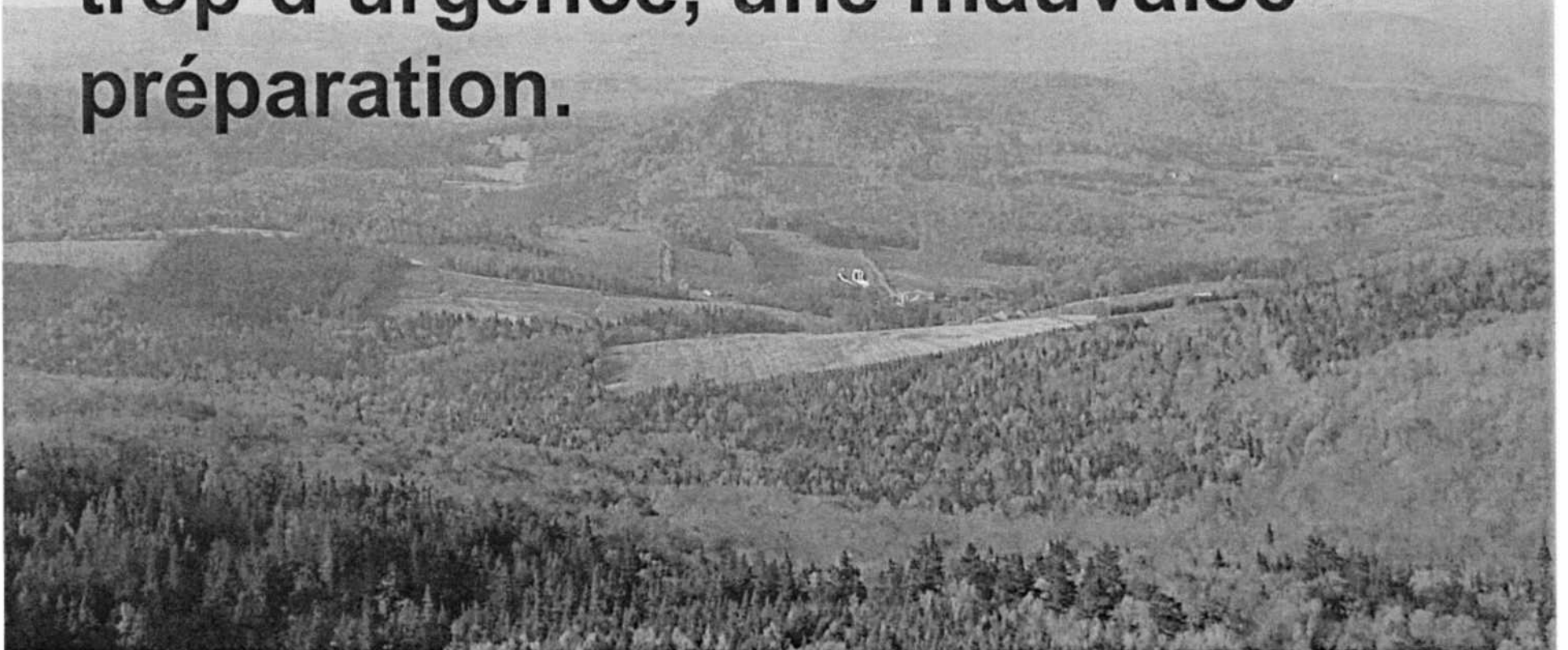




**Est-ce pour des crédits carbone ?**



**Si l'objectif est d'être que notre  
gouvernement, notre province soit  
leader en ce domaine,  
Alors c'est pour cela que je sens  
trop d'urgence, une mauvaise  
préparation.**

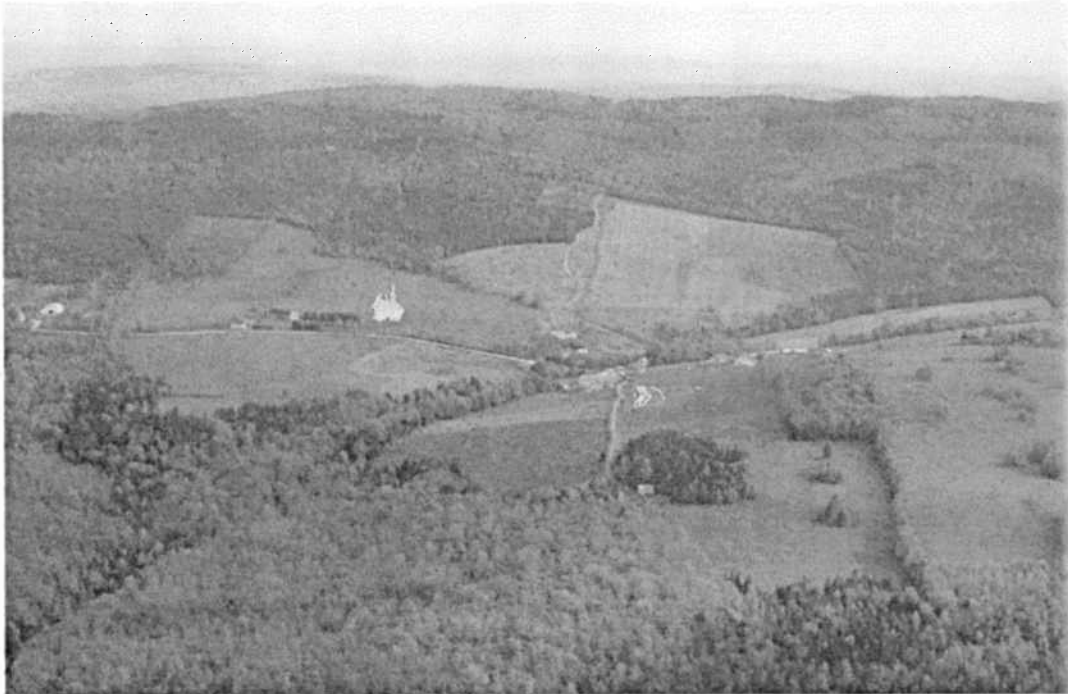




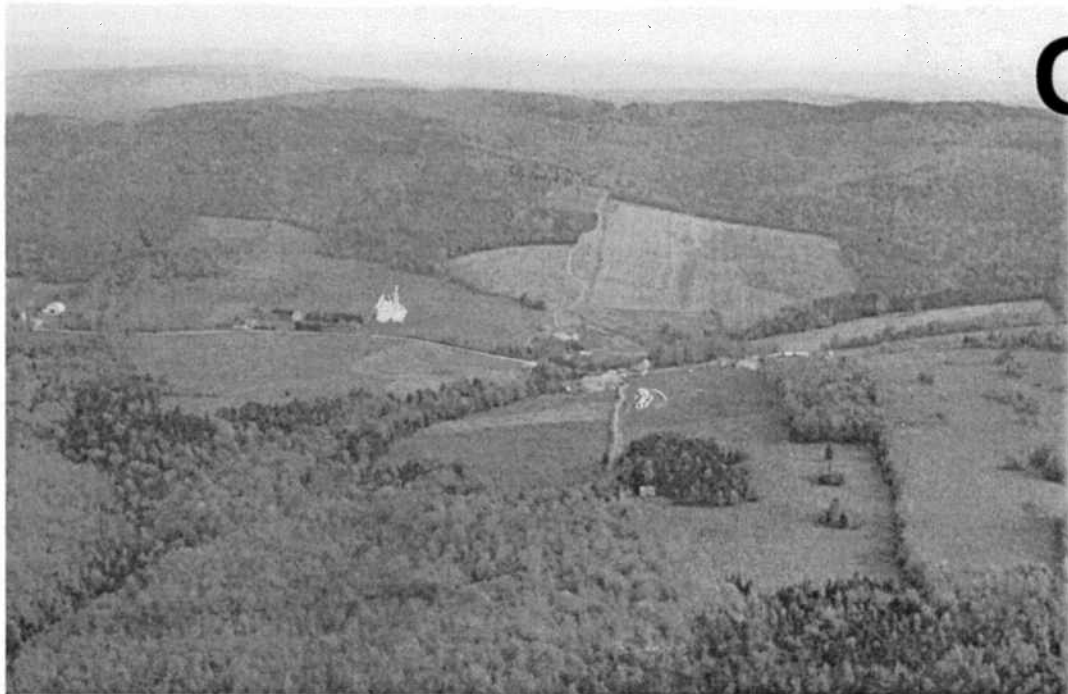
**Ce débat concernant d'avoir ou non des éoliennes sous-tend un débat de société plus grand: Avoir de l'argent de promoteur extérieur injecté dans notre système**



**De déranger un vie rurale paisible  
Choisie par des citoyens**



**Si c'est pour  
aider  
l'économie du  
milieu,  
« Donne un  
poisson à  
quelqu'un, il  
mangera un  
jour. Apprend-  
lui à pêcher, il  
se nourrira**

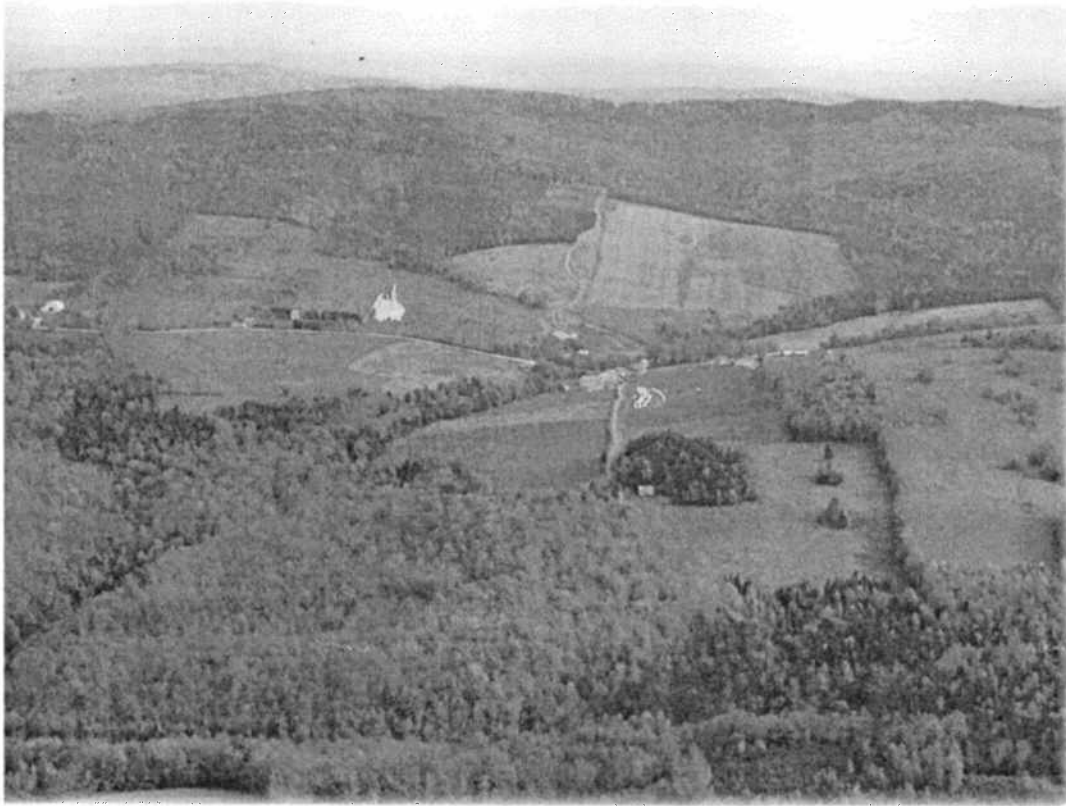


**Qu'un  
producteur ait  
un chèque  
annuel oui il  
peut ainsi  
demeurer  
économiqueme  
nt dans le  
système à être  
un  
consommateur**



**Mais cela ne  
fait pas de lui  
un  
PRODUCTEUR  
de sa terre  
agricole.**

**Il va peut-être continuer à bûcher, à  
élever des animaux... à perte. Car  
ce système agricole actuel ne sera  
pas amélioré par cette injection  
dans notre économie locale.**



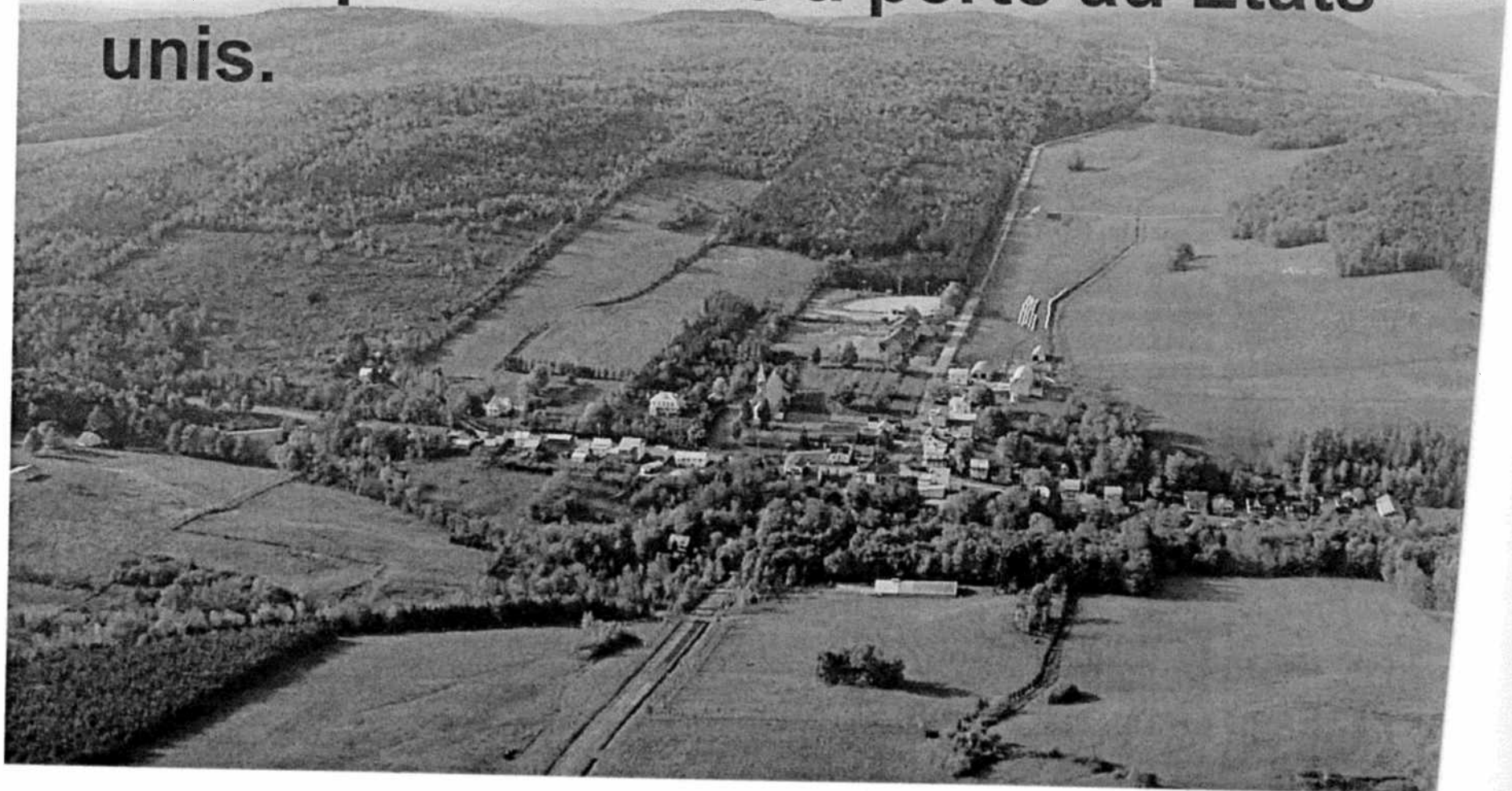
**Je suis fille de  
producteur,  
cojointe  
d'un  
producteur et  
employée.**

**Alors je connais la situation actuelle.**



**J'aimerais que ma société québécoise  
soit au courant d'un objectif clair de  
notre gouvernement.**

**Si c'est pour vendre à perte au États-  
unis.**



# J'exige que mes concitoyens de la province sachent une des raisons des hausses d'Hydro-Québec

DQ4.1

réponse 4 par Hydro-Québec, audience BAPE du 20 novembre 2009

« L'électricité provenant du parc éolien De l'Érable sera intégrée aux approvisionnements d'Hydro-Québec. Le coût de ces nouveaux approvisionnements sera intégré à la facture d'électricité de la clientèle d'Hydro-Québec'. Étant plus élevé que le coût moyen de nos approvisionnements, le coût des nouveaux approvisionnements contribue à l'augmentation des tarifs ».

**...Parce que  
je l'habite cette région.**



**Choisir de vivre en campagne,  
C'est une philosophie de vie.  
Cette nature, c'est notre deuxième  
peau.**



**La nature nous  
récompense**

**par sa majestuosité.**





**Ces paysages  
apaisent,  
enveloppent,  
bercent.**



**Aller à la campagne  
se reposer,  
se ressourcer.**





**Dire à des amis, de la  
famille**

**Vient faire un tour**

**Ça va te faire du bien.**




# **Le Centre-du-Québec**

**se n'est pas au sens figuré**

**Notre région est vraiment au  
centre de notre Québec.**

**Situé à une heure de Trois-  
Rivières, à deux heures de  
Montréal, et à une heure de  
Québec,**

**Sainte-Sophie-d'Halifax**

A black and white photograph of a rural landscape. A dirt road winds through the scene, flanked by trees and a fence. The background shows a line of trees under a bright sky.

**Si bien situé que la MRC de  
l'Érable**

**Accueille des retraités de la  
Gaspésie, du Bas-du-Fleuve**

**Des régions plus éloignées  
qui retrouvent ici**

**Une nature rassurante mais bien  
situé à proximité des grands  
centres.**



**Des paysages et leurs effets  
humains,  
ce n'est pas nécessairement  
lucratif,  
pas économiquement discutabile**



# Mais humainement rassembleur



La marche des pionniers, 22 juin 2008

**Mais humainement rassembleur**

**C'est toute ma passion de**

**rassembler les humains pour**

**qu'ils évoluent**

**et me motivent à faire autant de**

**bon travail.**

**C'est l'humain qui compte.**

**Bien ! les études sur les**

**oiseaux, les cours d'eau.**

**Mais l'humain**



Février 07



Ste-Sophie & Halifax, Nov 20 07

20 Novembre 07

Lundi Mardi Mercredi Jeudi Vendredi Samedi Dimanche

			01	02	03	04
05	06	07	08	09	10	11
12	13	14	15	16	17	18
19	20	21	22	23	24	25
26	27	28	29	30	01	02



Ste-Sophie & Halifax, Nov 20 07

Ste-Sophie d'Halifax

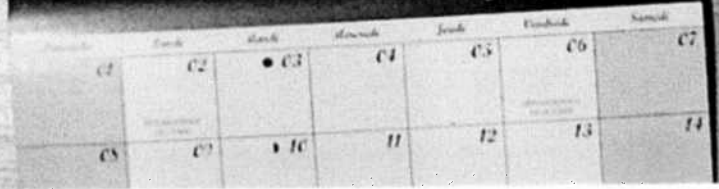
20 Avril 07

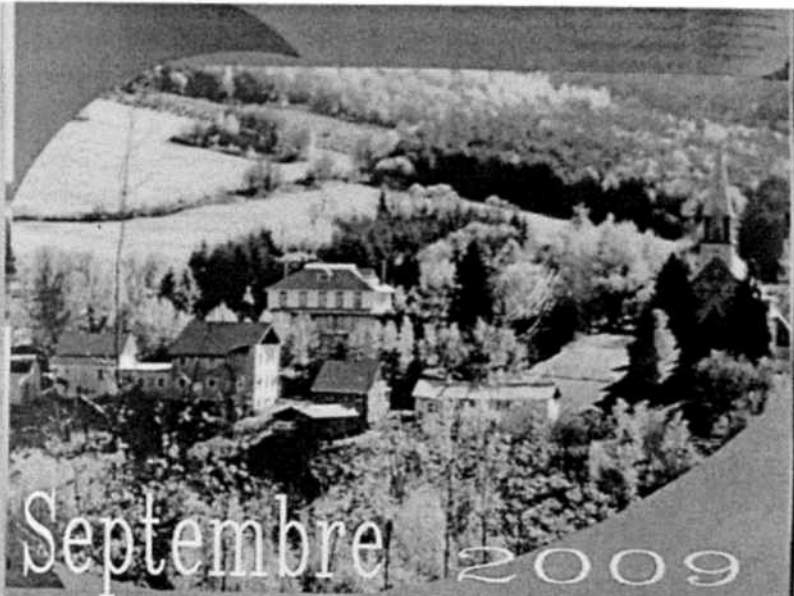
Lundi Mardi Mercredi Jeudi Vendredi Samedi Dimanche

					01	
02	03	04	05	06	07	08
09	10	11	12	13	14	15
16	17	18	19	20	21	22
23	24	25	26	27	28	29



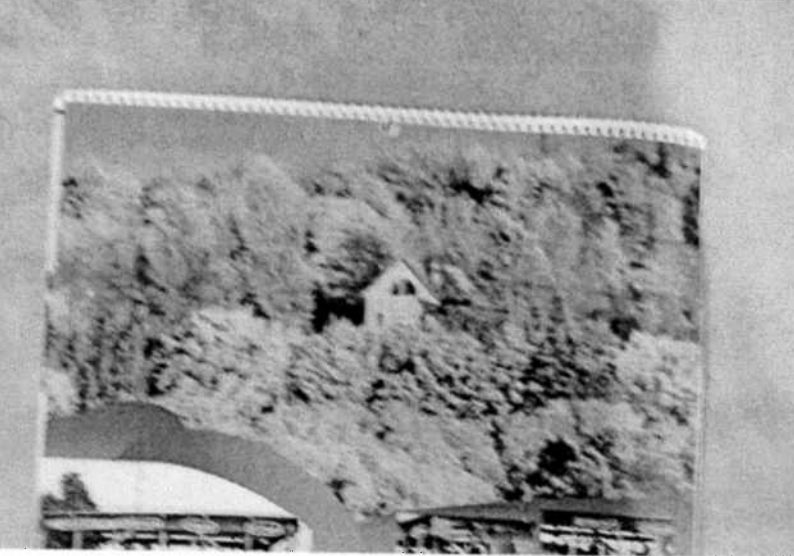
Pour partager  
les paysages  
qui les inspirent.





# Septembre 2009

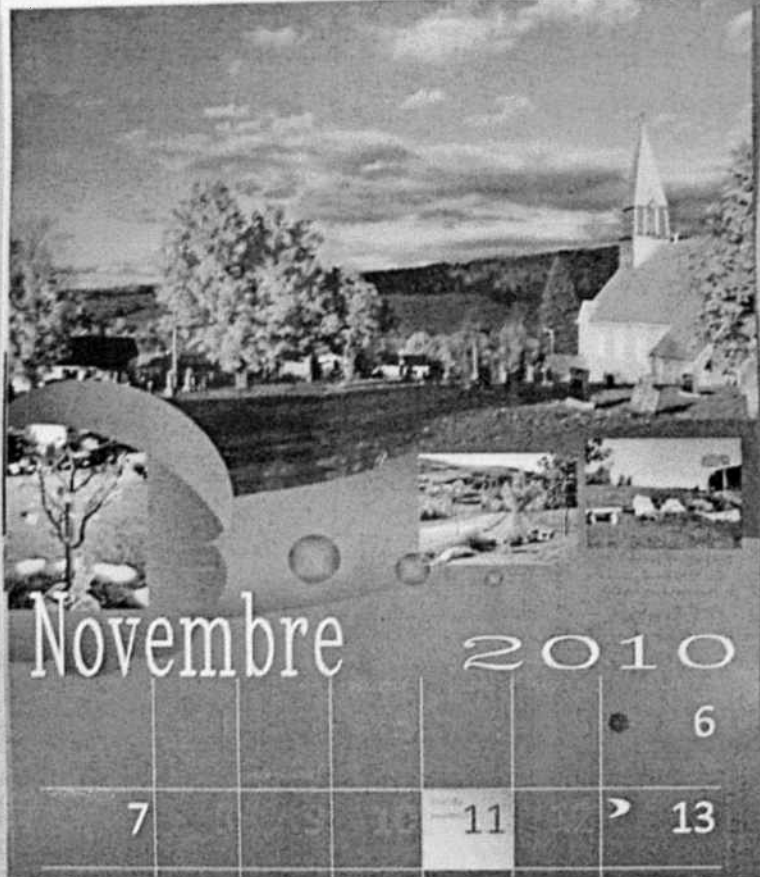
Dimanche	Lundi	Mardi	Mercredi	Jeudi	Vendredi	Samedi
		1	2	3 ●	4	5
6	7	8	9	10 <	11	12
13	14	15	16	17 ●	18	19



# Mai 2009

Dimanche	Lundi	Mardi	Mercredi	Jeudi	Vendredi	Samedi
					1	2
					3	4
5	6	7	8 ●	9	10	11
12	13	14	15	16	17 <	18
19	20	21	22	23	24 ●	25
26	27	28	29 >	30	31	





Novembre

2010

6

7

11

13



Janvier



Juillet

2010

DIMANCHE	LUNDI	MARDI	MERCREDI	JEUDI	VENREDI	SAMEDI
				1	2	3
4	5	6	7	8	9	10
11	12	13	14	15	16	17
18	19	20	21	22	23	24
25	26	27	28	29	30	31

# Un logo représentant l'importance de notre paysage

Manon Marcoux, présidente du 150<sup>ième</sup>  
*Depuis 150 ans*



*Un Paysage à partager*

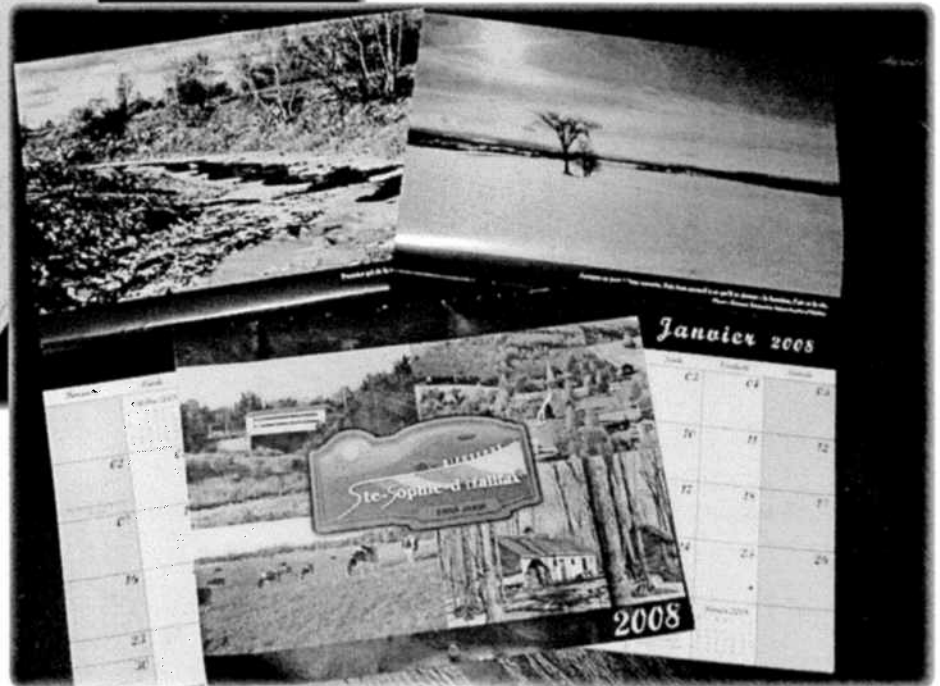
**Sainte-Sophie-d'Halifax\***

1858-2008

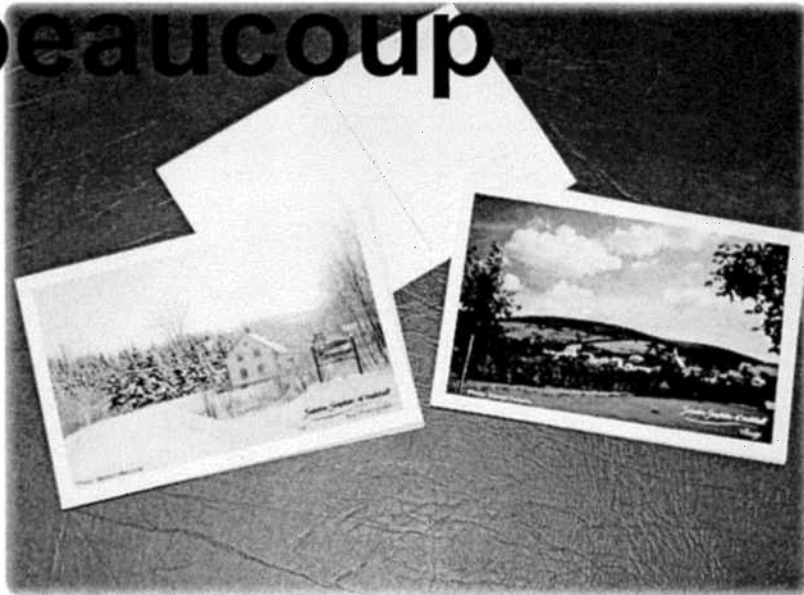
# Une image que l'on véhicule



Sac de magasinage, tasse, calendrier



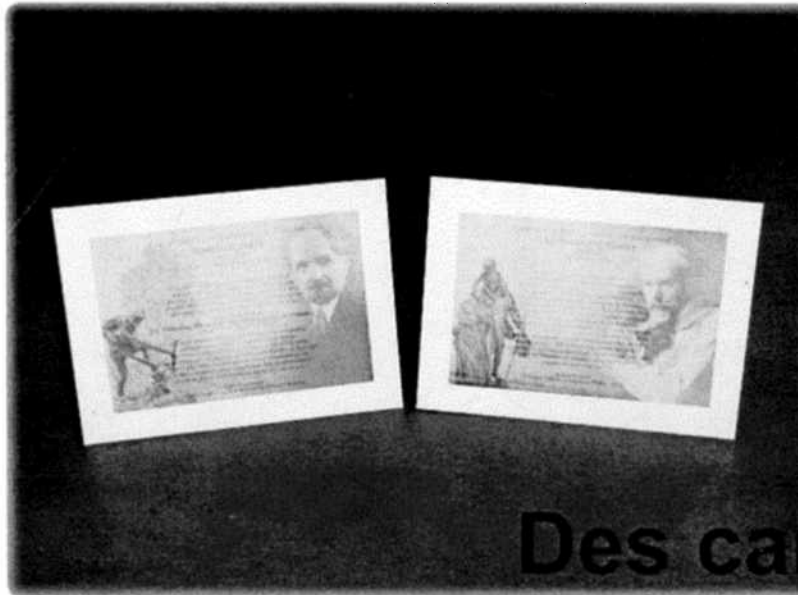
# Une image que l'on véhicule beaucoup.



postales



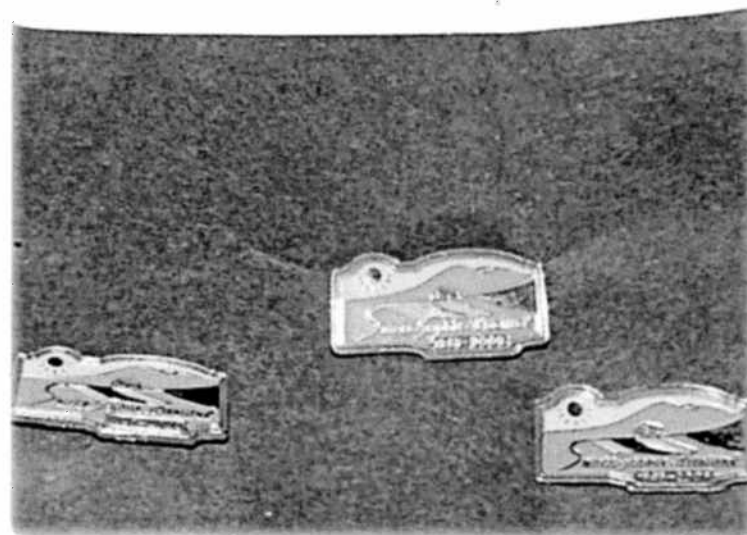
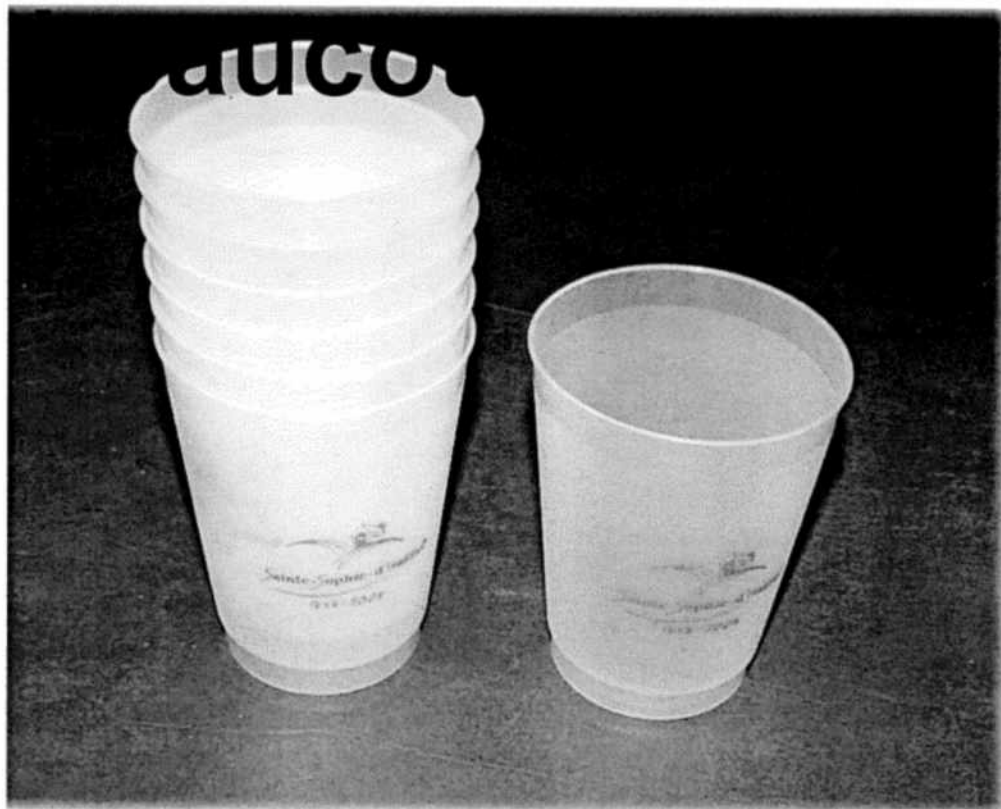
Des jeux de cartes



Des cartes photos



# Une image que l'on véhicule



**Des verres et des  
épinglettes....**





# Sainte-Sophie-d'Halifax

*Brillance hivernale*



Présentation des lieux de Sainte-Sophie-d'Halifax au public en 2014 et en 2015. Les photos ont été prises par les membres du Comité de Développement économique local et les bénévoles du Comité de Développement économique local. Les photos ont été prises par les membres du Comité de Développement économique local et les bénévoles du Comité de Développement économique local. Les photos ont été prises par les membres du Comité de Développement économique local et les bénévoles du Comité de Développement économique local.

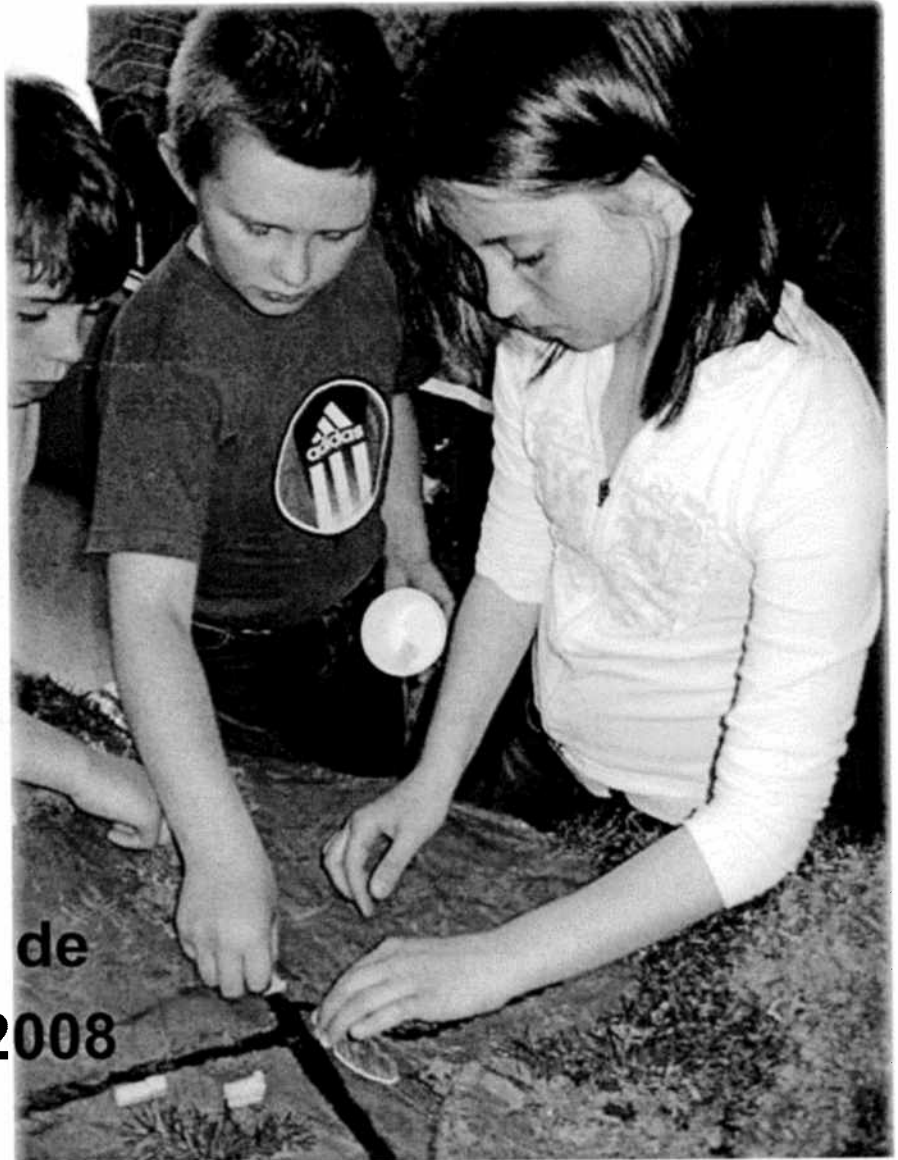
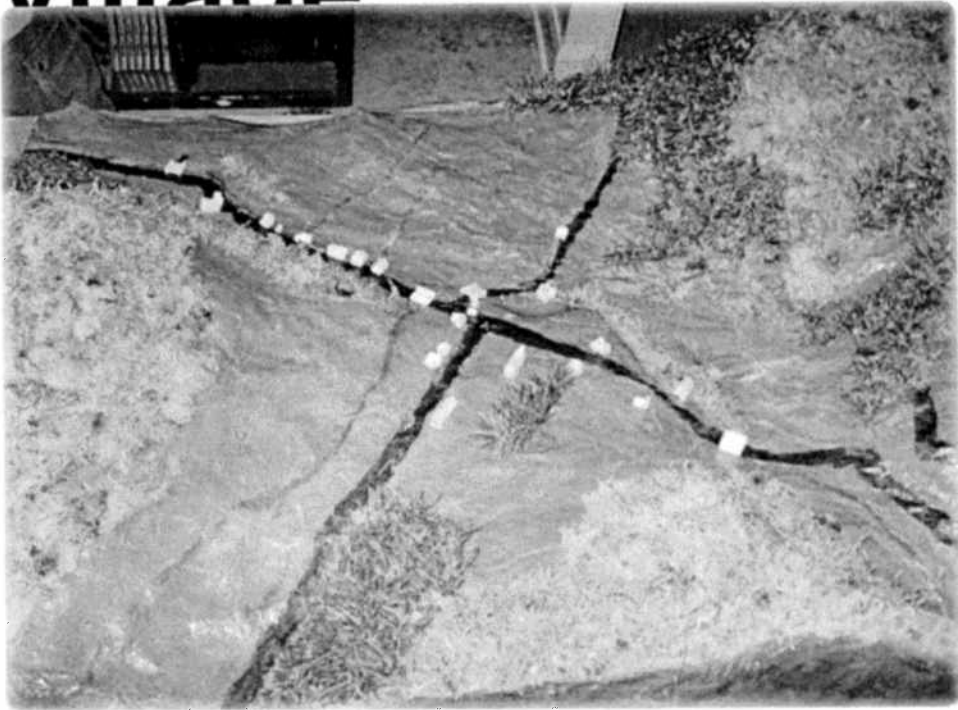
# Sainte-Sophie-d'Halifax

*En lumière*



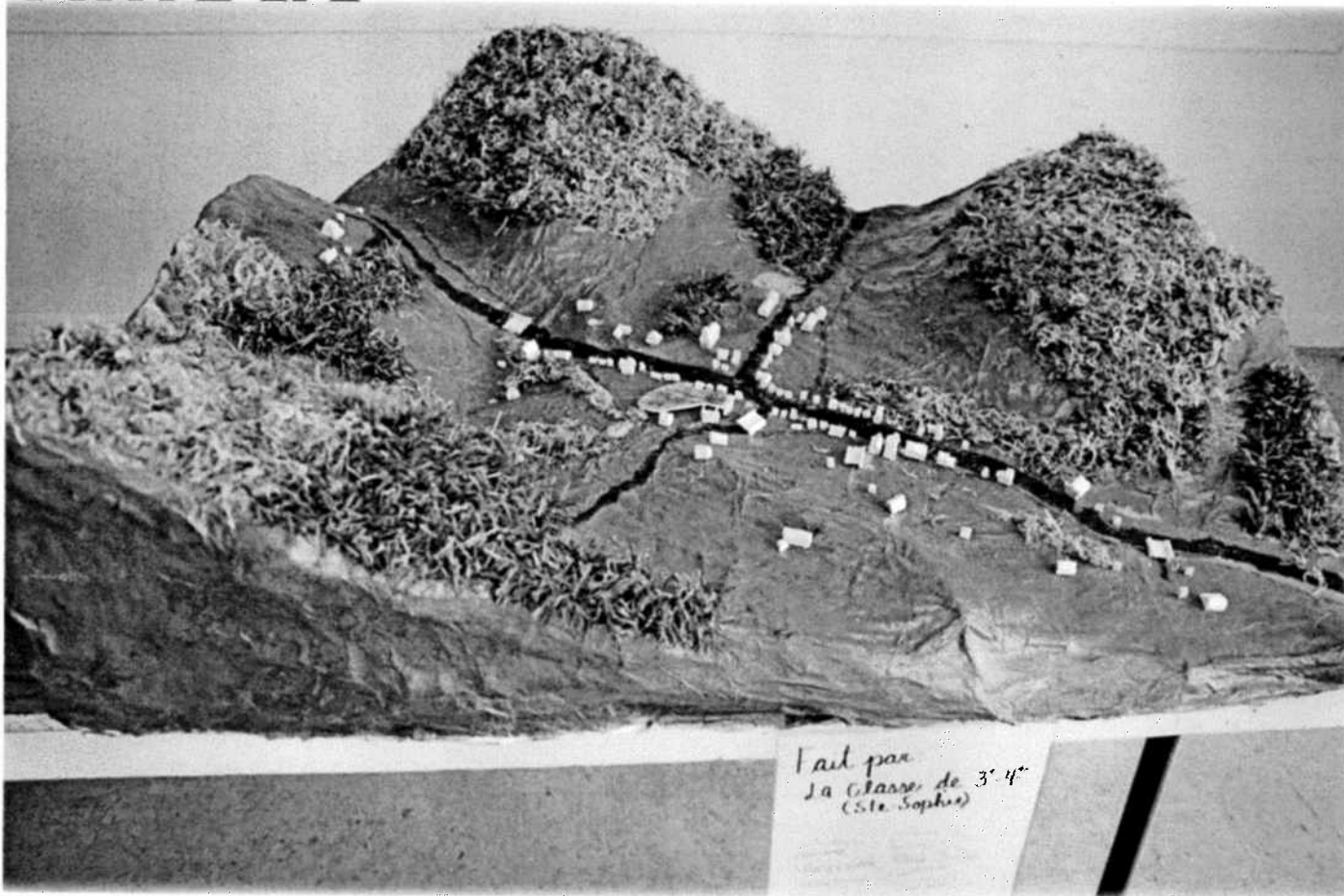
Présentation des lieux de Sainte-Sophie-d'Halifax au public en 2014 et en 2015. Les photos ont été prises par les membres du Comité de Développement économique local et les bénévoles du Comité de Développement économique local. Les photos ont été prises par les membres du Comité de Développement économique local et les bénévoles du Comité de Développement économique local. Les photos ont été prises par les membres du Comité de Développement économique local et les bénévoles du Comité de Développement économique local.

# J'ai coordonné des élèves pour la réalisation de la maquette du village

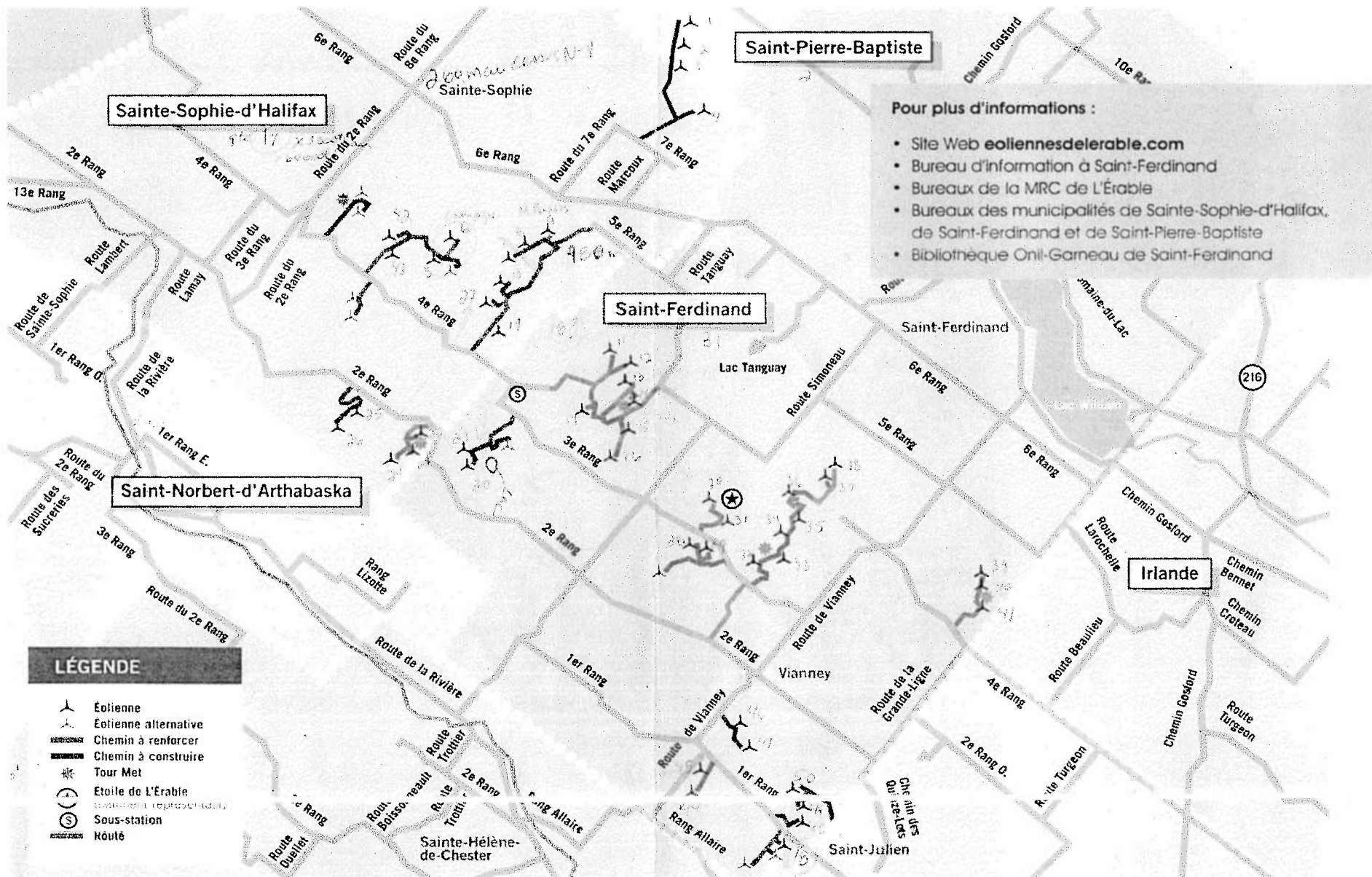


Par les élèves de 3<sup>e</sup> et 4<sup>e</sup> année de  
l'École Marie-Immaculée 2007-2008  
Et la supervision de Josianne Dion

# Réalisation de la maquette du



Les élèves se sont ainsi familiarisé avec leur paysage.



vous pouvez également faire une demande de carte avec des données plus spécifiques auprès de notre équipe.

*À ne voir que des points d'emplacement sur un plan.  
Cela ne donne pas le vécu de l'humain.*

*Voici une vue au sol.*



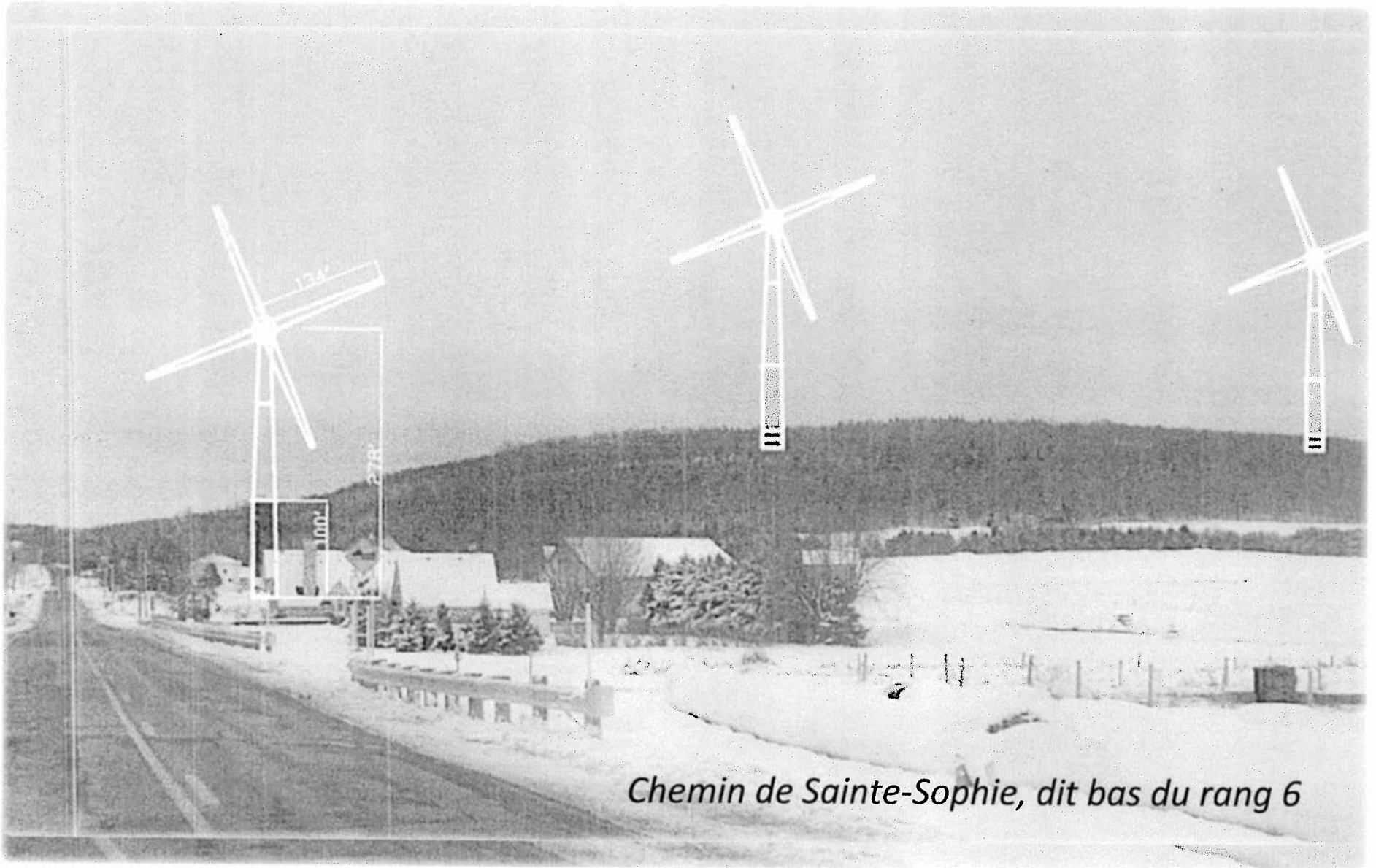
*Projection à partir d'un silo de 100'  
à une distance de 500m*

*Parce que les études disent qu'il y a peu de résidents qui  
seront incommodés par ce paysage transformé,  
industrialisé.*

*Cela a peu d'impact.*



*Et il y aurait plus d'une éolienne dans un champ de vision.*



*Chemin de Sainte-Sophie, dit bas du rang 6*

**Je ne peux être contre une  
énergie verte.**





**Je ne peux être contre  
l'approvisionnement de ma  
demande d'électricité toujours  
croissante.**



**Je suis contre de laisser des  
citoyens, ces « peu  
nombreux citoyens » être seul en  
David contre Goliath.**



**Je ne suis contre parce que je désapprouve le gouvernement qui n'a pas encore balisé Hydro-Québec:**



**« dans le present appel d'otres,  
le décret gouvernemental ne  
limitait pas l'implantation des  
parcs éoliens dans une région en  
particulier »**



**« L'emplacement des parcs  
éoliens n'est pas du ressort  
d'Hydro-Québec**



**Les responsabilités en matière  
d'aménagement du territoire et  
zonage relèvent du Ministère des  
affaires municipales, des régions  
et de l'occupation du territoire,  
des MRC et des municipalités**

**et ULTIMEMENT**



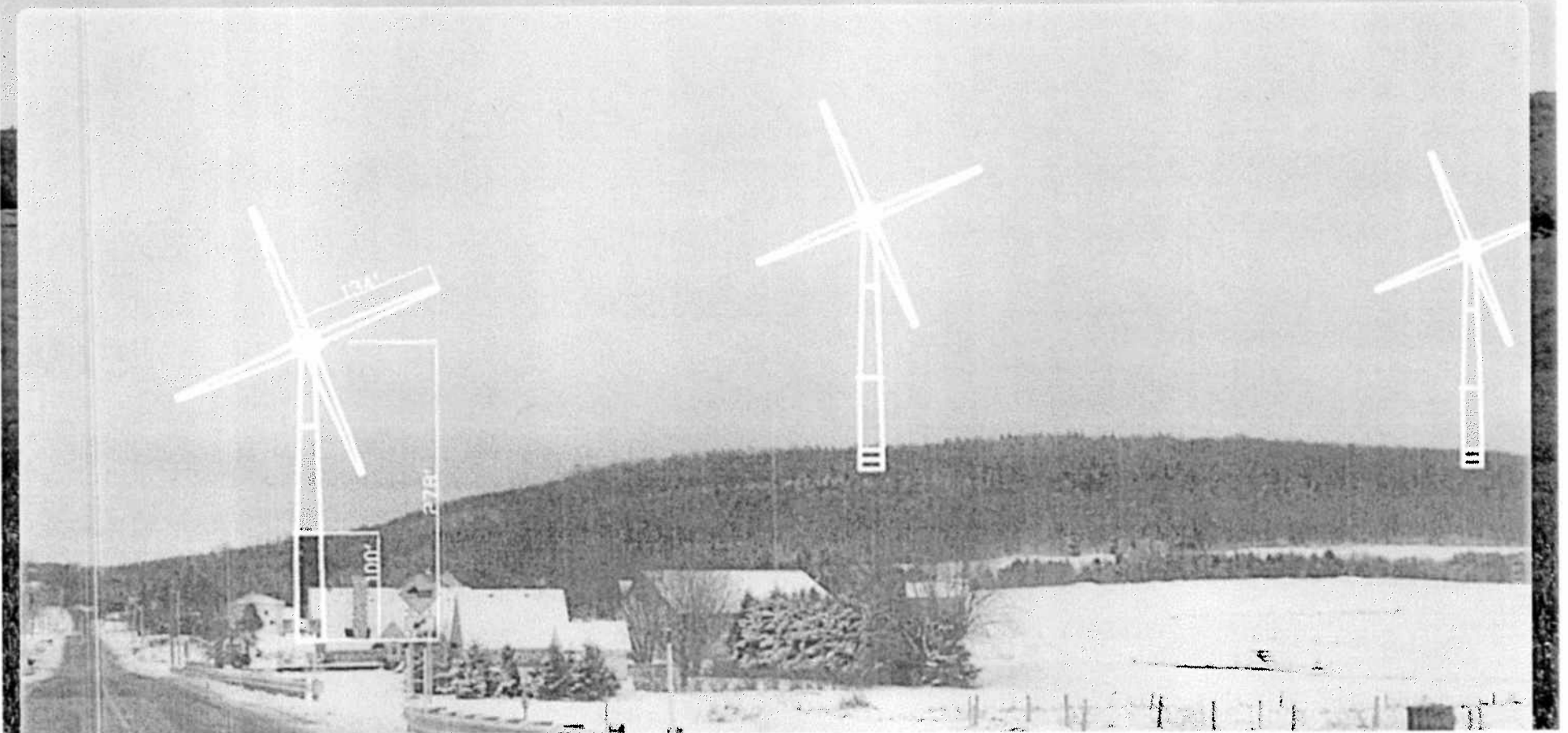


# du Conseil des ministres. »

DQ4.1 réponse 6 par Hydro-Québec, audience BAPE du 20 novembre 2009



**Donc je suis contre les éoliennes  
industrielles  
dans une zone habitée.**



**Parce que  
je l'habite cette région.**



**Dans tout comme dans ce projet,  
il y a la bonne volonté de tous.**

**« Tout le monde fait du mieux qu'il  
peut au point où il est rendu »**

**L'étape est à vous, Conseil des  
ministres.**

**Merci**

