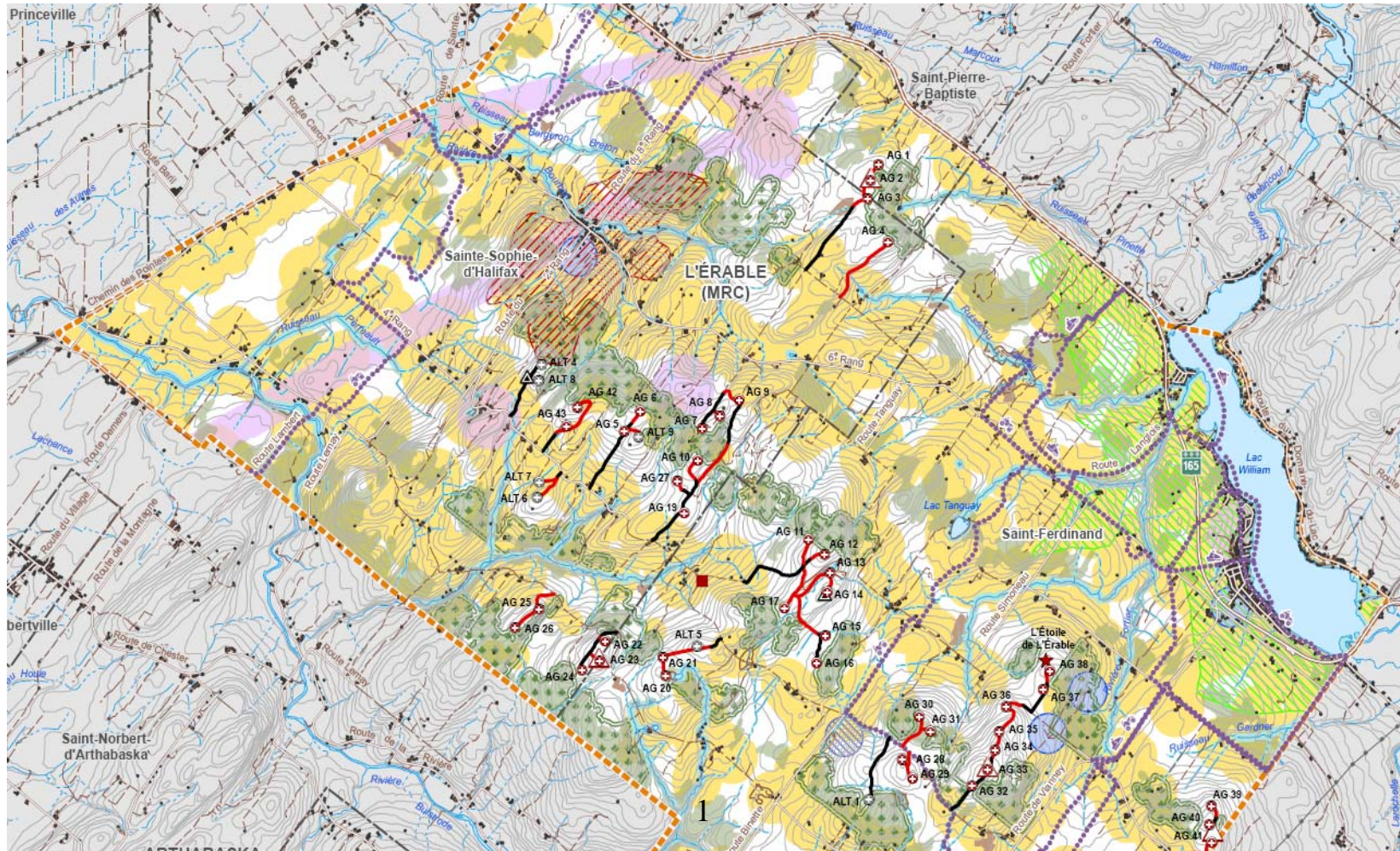


# ÉTANG TOURBEUX

✓ LOCALISATION: Au sud de l'éolienne 20



# ÉTANG TOURBEUX

✓ Visite et évaluation du site

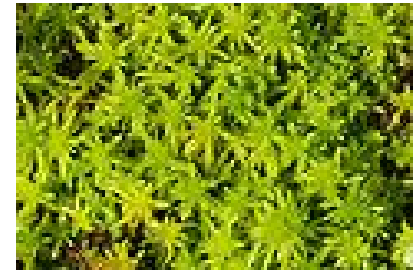


# MILIEU HUMIDE SUR TOURBE

(tourbière acide à sphaignes)

## ✓ Valeur écologique

- Abritent parfois des espèces floristiques d'intérêt  
Aucune espèce trouvée dans la présente tourbière  
(SNC-Lavalin Environnement, août 2009)
- Jouent un rôle important dans le cycle de l'eau  
Rétention, assainissement et filtration de l'eau



## ✓ Facteurs nécessaires au maintien d'une tourbière à sphaignes

- Le bilan hydrique : nul ou positif
- Le climat : assez froid pour limiter l'évaporation
- L'acidité naturelle : due à la sphaigne (limite la décomposition)
- Une flore particulière : permet le stockage de l'eau (sphaignes)

# ÉTANG TOURBEUX

## IMPACT POTENTIEL SUR LE MAINTIEN D'UN MILIEU HUMIDE SUR TOURBE

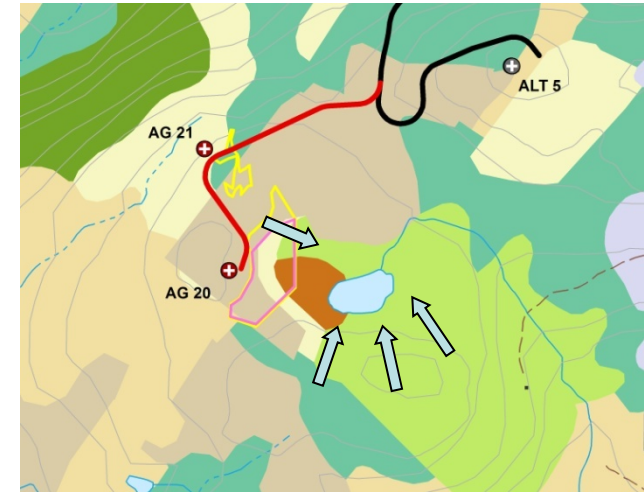
### ✓ Source d'impact

- Élimination de la flore (sphaignes) permettant la rétention de l'eau à cet endroit
- Perturbation des conditions physico-chimiques par l'apport de nutriments et/ou la modification du pH
- Modification du patron de drainage par la construction de chemins d'accès et de la plateforme des éoliennes coupant la source d'approvisionnement en eau du milieu humide

# ÉTANG TOURBEUX

## ÉVALUATION DE L'IMPACT POTENTIEL DU PARC ÉOLIEN

- ✓ Aucune élimination de tourbe - chemin et plateformes à l'extérieur du milieu tourbeux-
- ✓ Les modifications mineures des conditions physico-chimiques pourraient entraîner un changement non significatif dans la composition de la végétation
- ✓ Relief permet le drainage vers l'étang sur plus d'un front
- ✓ Possible modification du patron de drainage par la construction du chemin et de la plateforme, au nord-ouest de l'étang
- ✓ Mesure préventive : les devis techniques de l'ingénierie devront comprendre un plan de drainage afin d'assurer l'écoulement des eaux de ruissellement vers le milieu humide et ainsi respecter le patron de drainage du bassin versant



***Aucun impact n'est appréhendé sur le maintien de l'étang***

# ÉTANG TOURBEUX

## CONCLUSIONS DU RAPPORT DE CARACTÉRISTIQUES DES MILIEUX HUMIDES (SNC-Lavalin Environnement inc. Août 2009)

- ✓ Aucune espèce rare ou menacée n'a été répertoriée dans les milieux humides aux abords de l'étang.
- ✓ Les travaux ne menacent pas l'intégrité de ces milieux
- ✓ Les milieux humides dans ce secteur sont considérés selon le type de situation 3 (MDDEP, Traitement des demandes d'autorisation dans les milieux humides)
  - Le promoteur devra communiquer avec le MDDEP afin d'établir les mesures de mitigation ou de compensation à appliquer, s'il y a lieu. Par exemple, la mise en place de ponceaux sous les chemins permettant la circulation de l'eau de part et d'autre du chemin
  - Le promoteur devra obtenir les autorisations nécessaires auprès des autorités compétentes du MDDEP.

