

Rencontre MRNF et Kruger Énergie Inc.

Suivi télémétrique des couples de faucon pèlerin nichant à proximité du parc éolien Montérégie

275

Projet d'aménagement du parc éolien
Montérégie

DQ20.2

6211-24-036



545, Boul. Crémazie ouest, 8e
étage

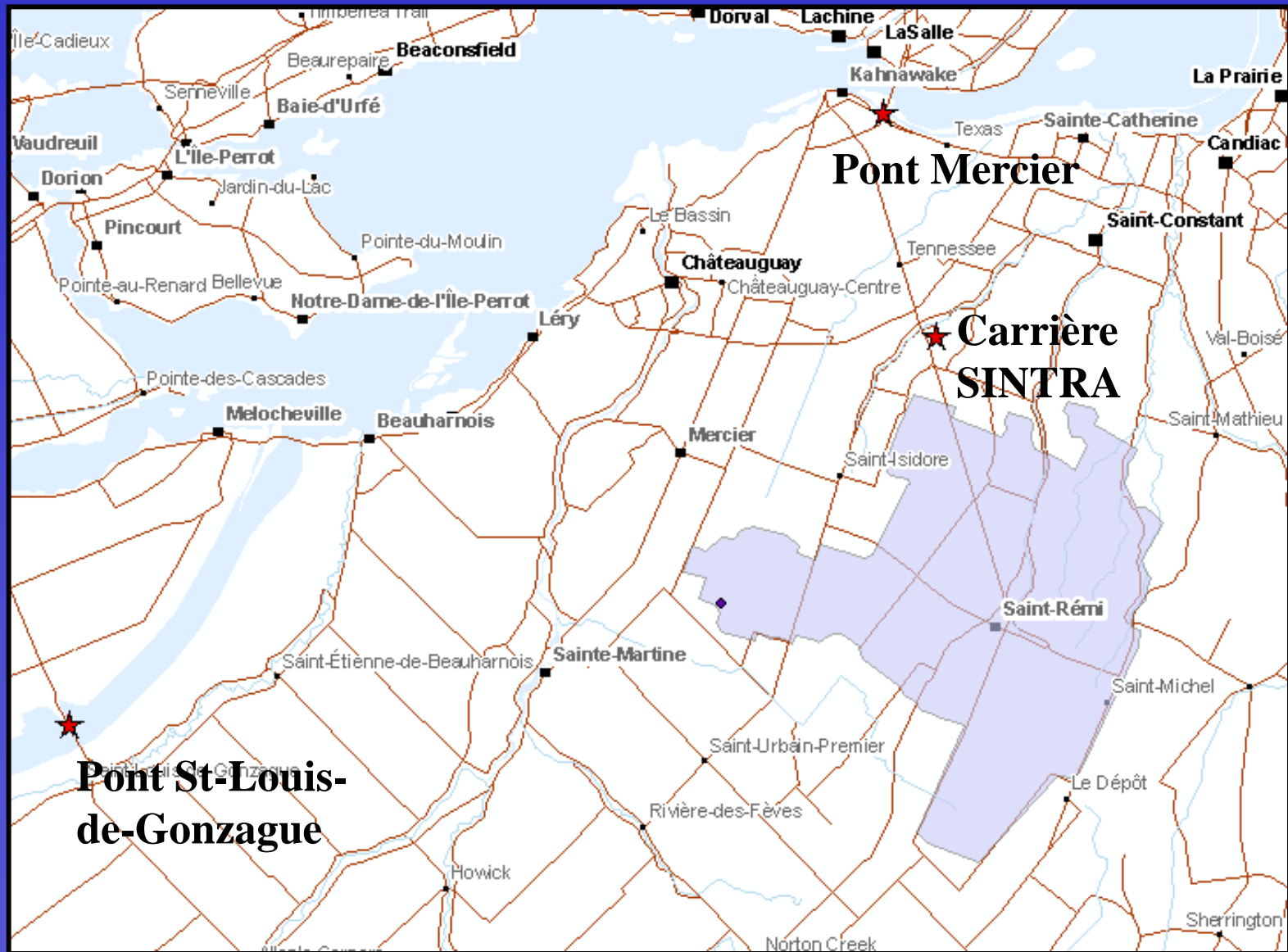
Montréal, Québec

27 janvier 2011

*Ressources naturelles
et Faune*

Québec 

Localisation des sites de nidification du faucon pèlerin



Historique

Pont St-Louis-de-Gonzague

- Femelle capturée le 06 avril 2009
- Cessation de la transmission des localisations le 09 juillet 2009
- Autre femelle capturée le 30 avril 2010

Pont Mercier

- Femelle capturée le 15 avril 2009

Carrière SINTRA

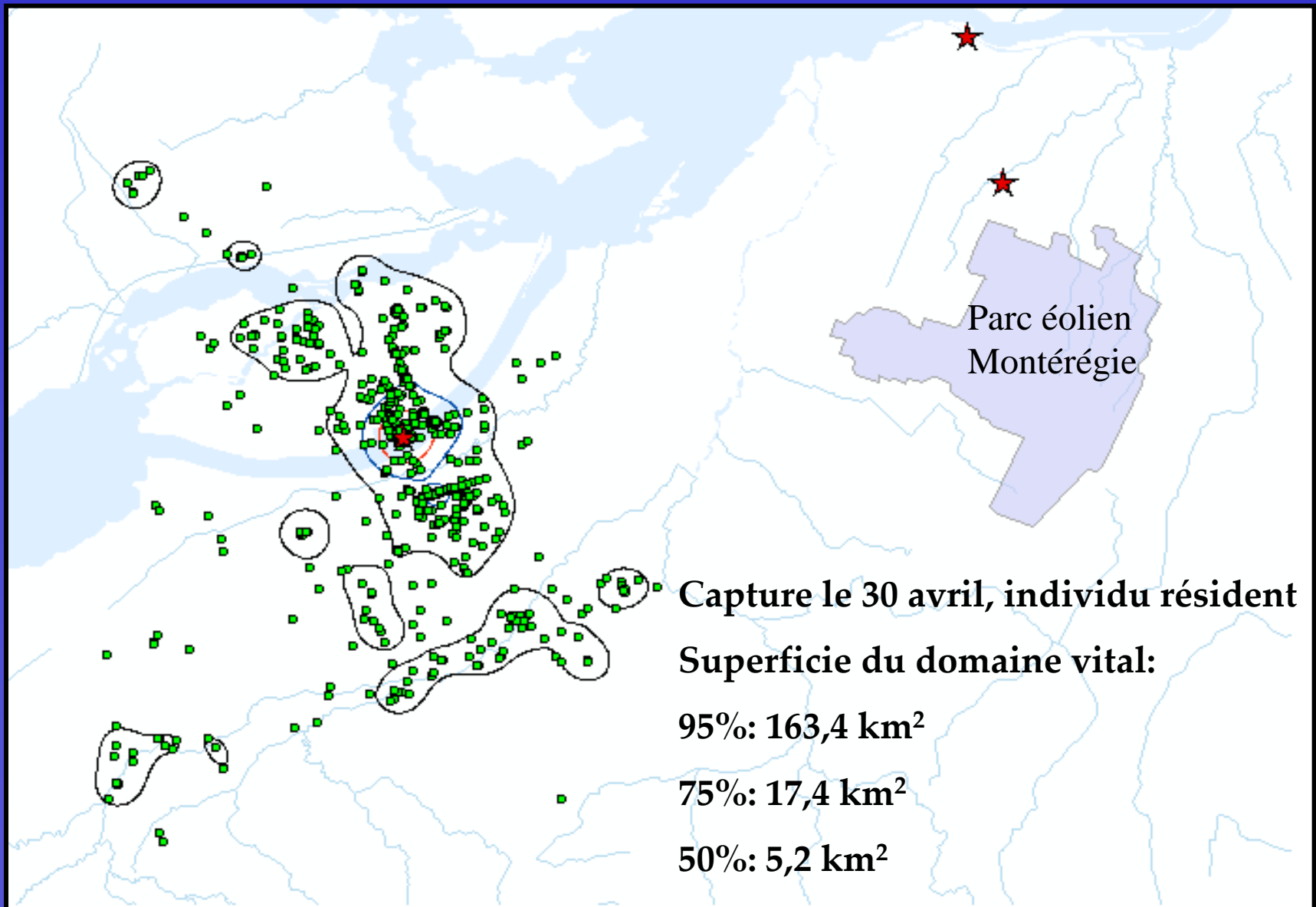
- Femelle capturée le 1er mai 2010



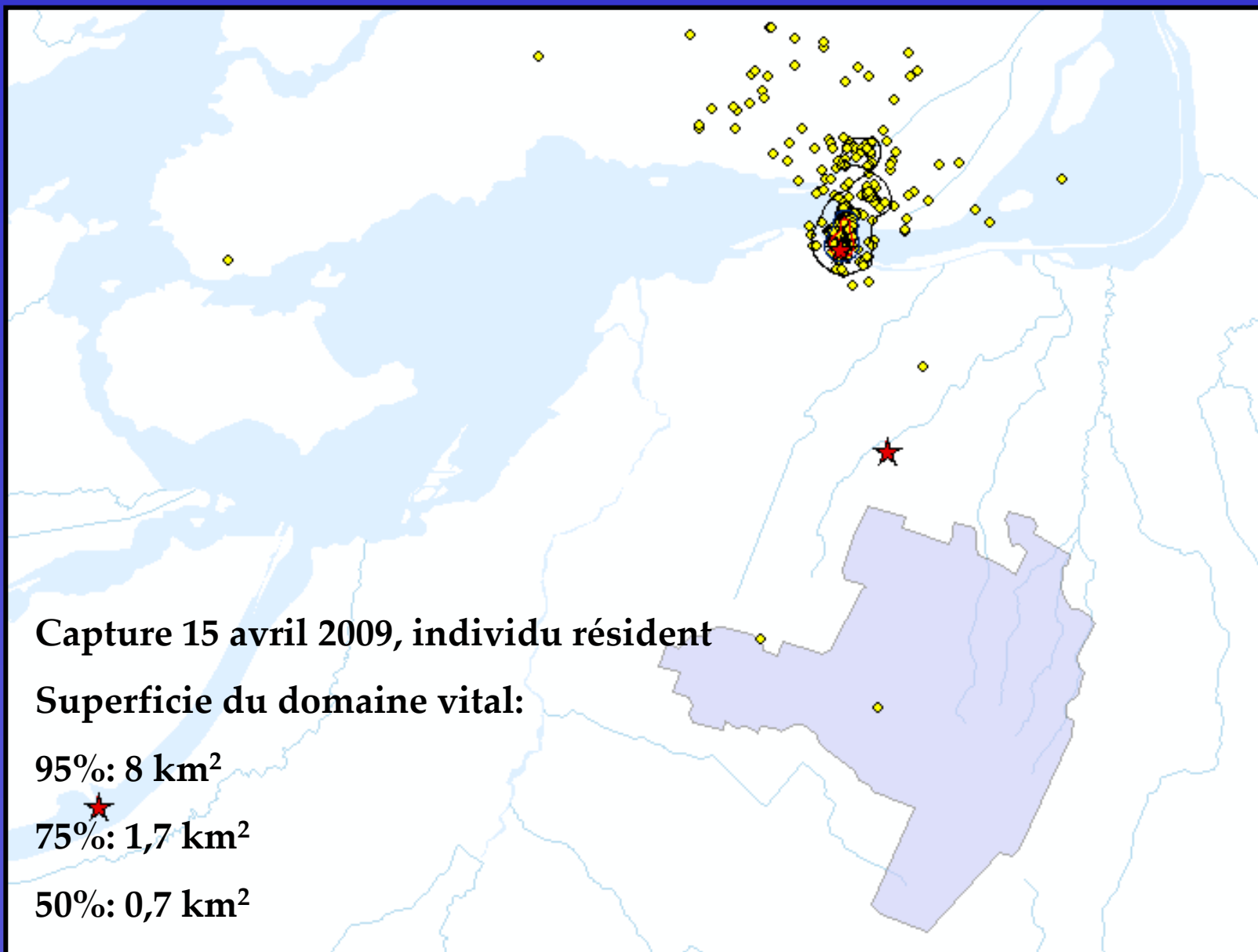
Cycle des émetteurs utilisés

Cycle	Début	Fin	Heure du début des localisations	Heure de la fin des localisations	Intervalle entre localisations (heure)	Intervalle de transmission (jours)
1	1 avril	31 août	5	19	1	3
2	1 septembre	14 octobre	6	18	3	9
3	15 octobre	31 décembre	5	19	1	3
4	1 janvier	31 mars	9	17	4	14

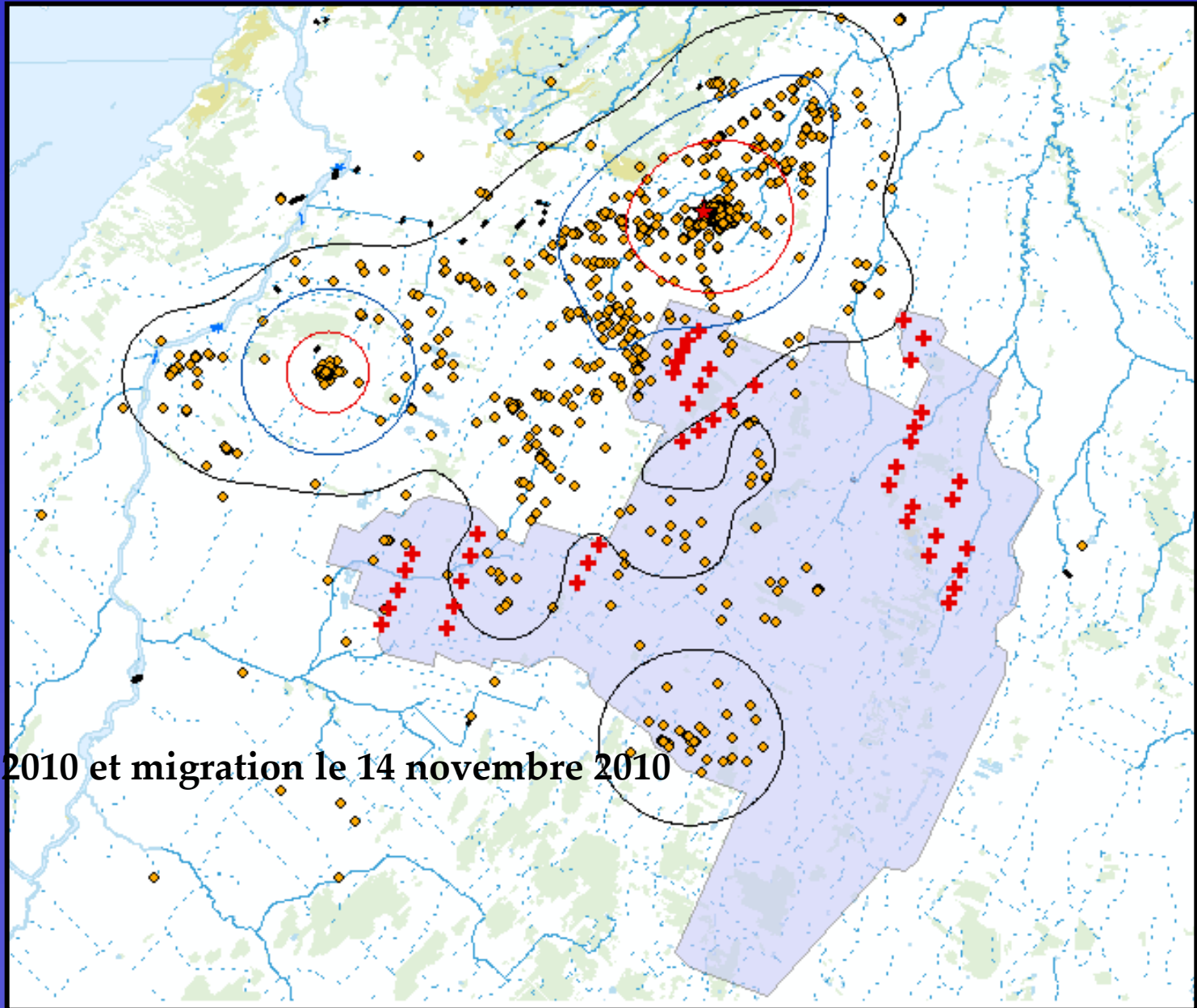
Faucon du pont St-Louis-de-Gonzague



Faucon du pont Mercier



Faucon de la carrière SINTRA



Capture le 01 mai 2010 et migration le 14 novembre 2010

95%: 131,5 km²

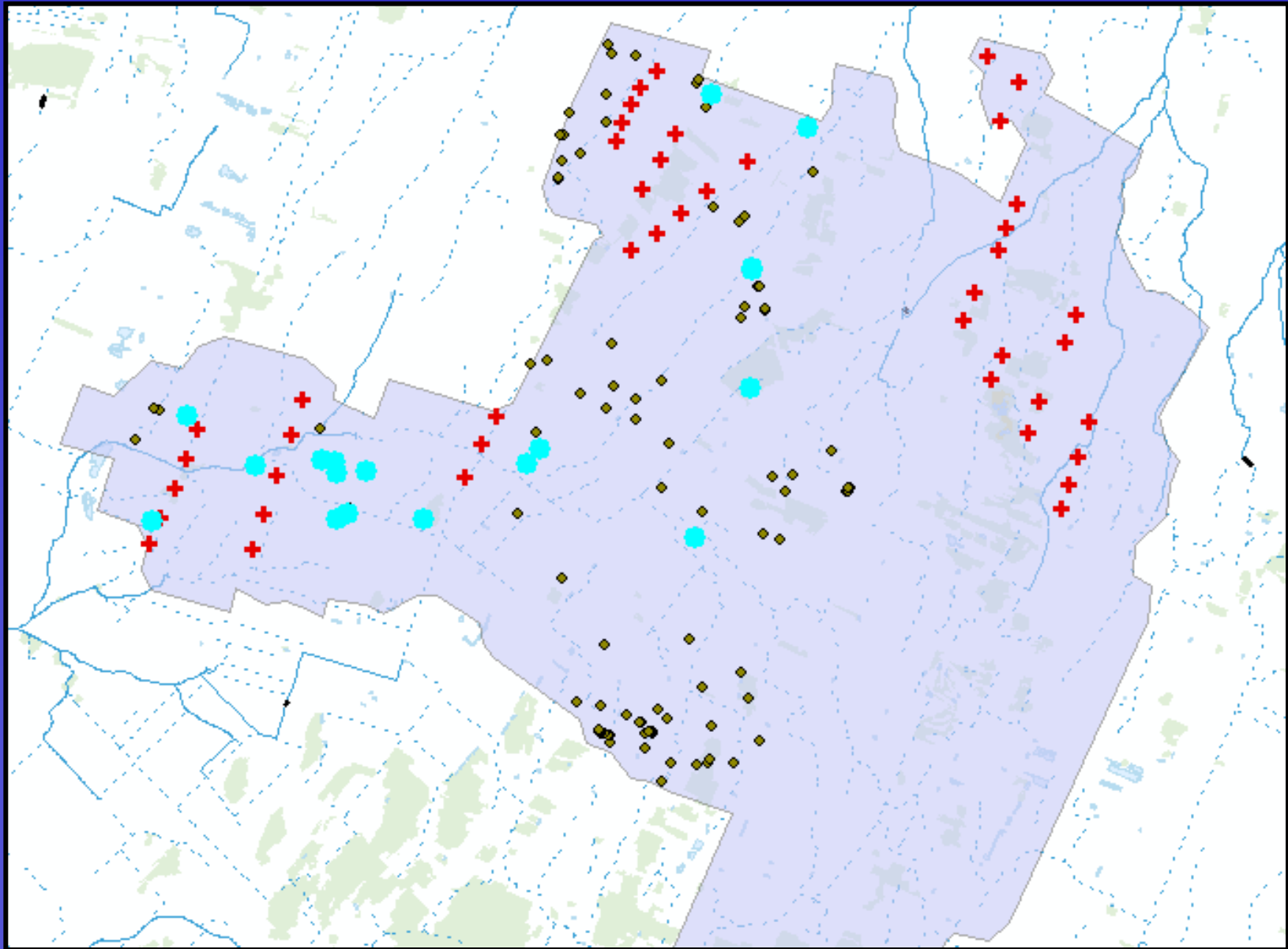
75%: 36,0 km²

50%: 12,0 km²

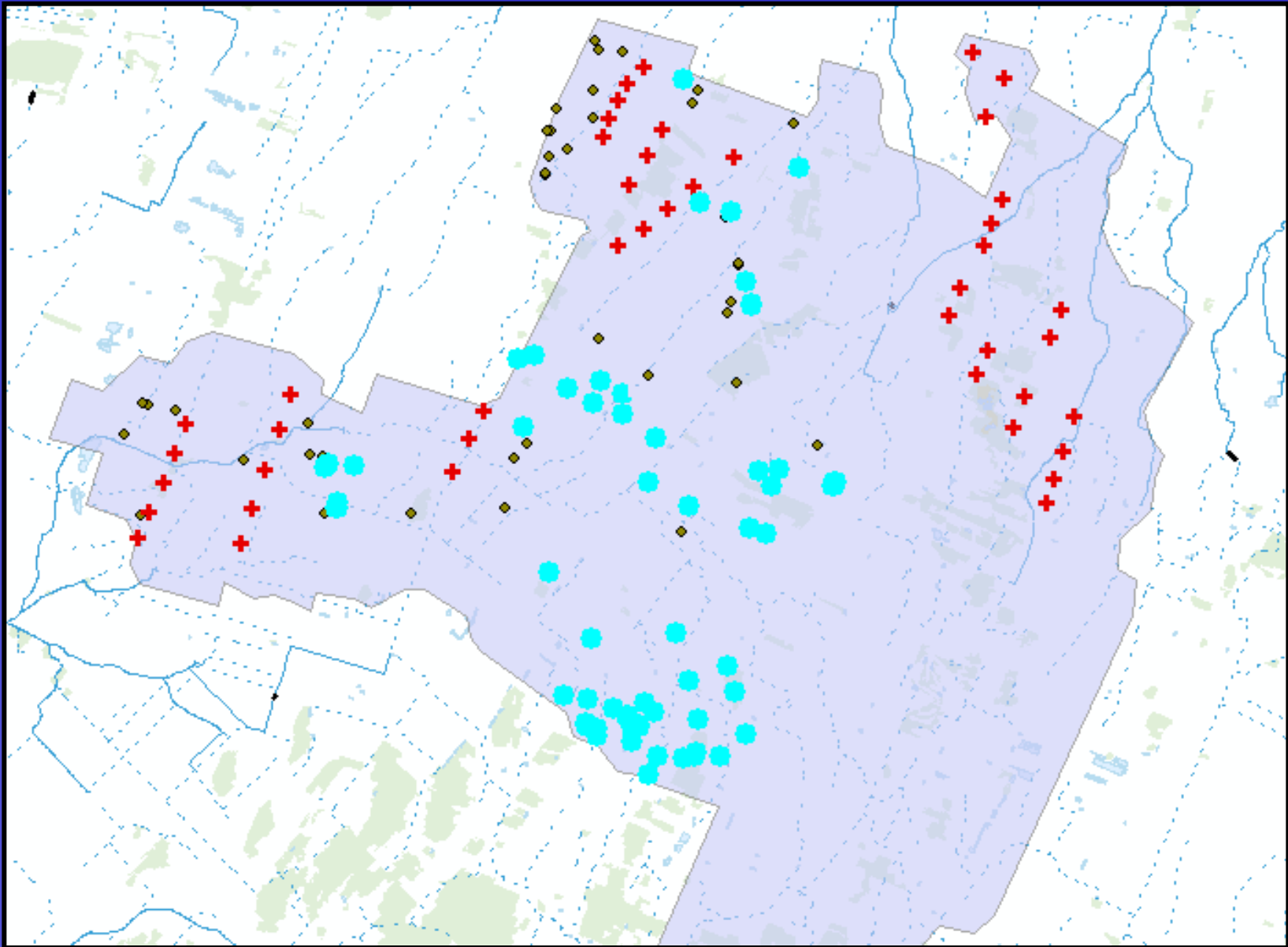
Localisations du faucon pèlerin SINTRA dans le parc éolien

Mois	Nb de locs	En vol	Immobile	Altitude			moyenne
				0-35m	35-165m	>165m	
Avril	1	0	1	1	0	0	4
Mai	0	0	0	0	0	0	0
Juin	19	10	9	12	4	3	118
Juillet	116	23	93	88	18	8	53
Aout	3	1	2	2	1	0	66
Septembre	4	1	3	2	2	0	43
Octobre	8	1	7	5	2	0	14
Novembre	14	3	11	12	1	1	30
Total	165	39	126	122	28	12	57

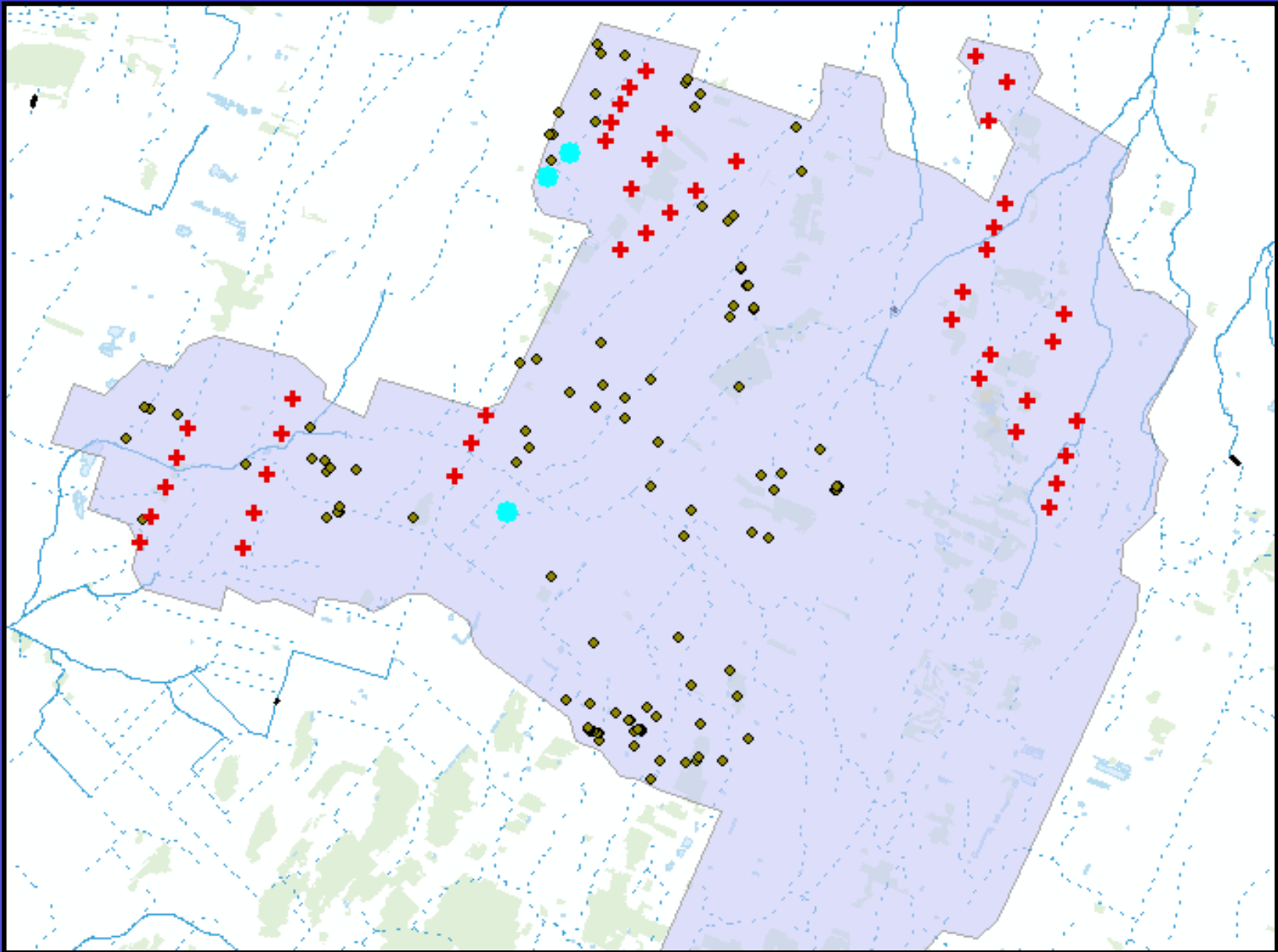
Localisations dans le parc - Juin 2010



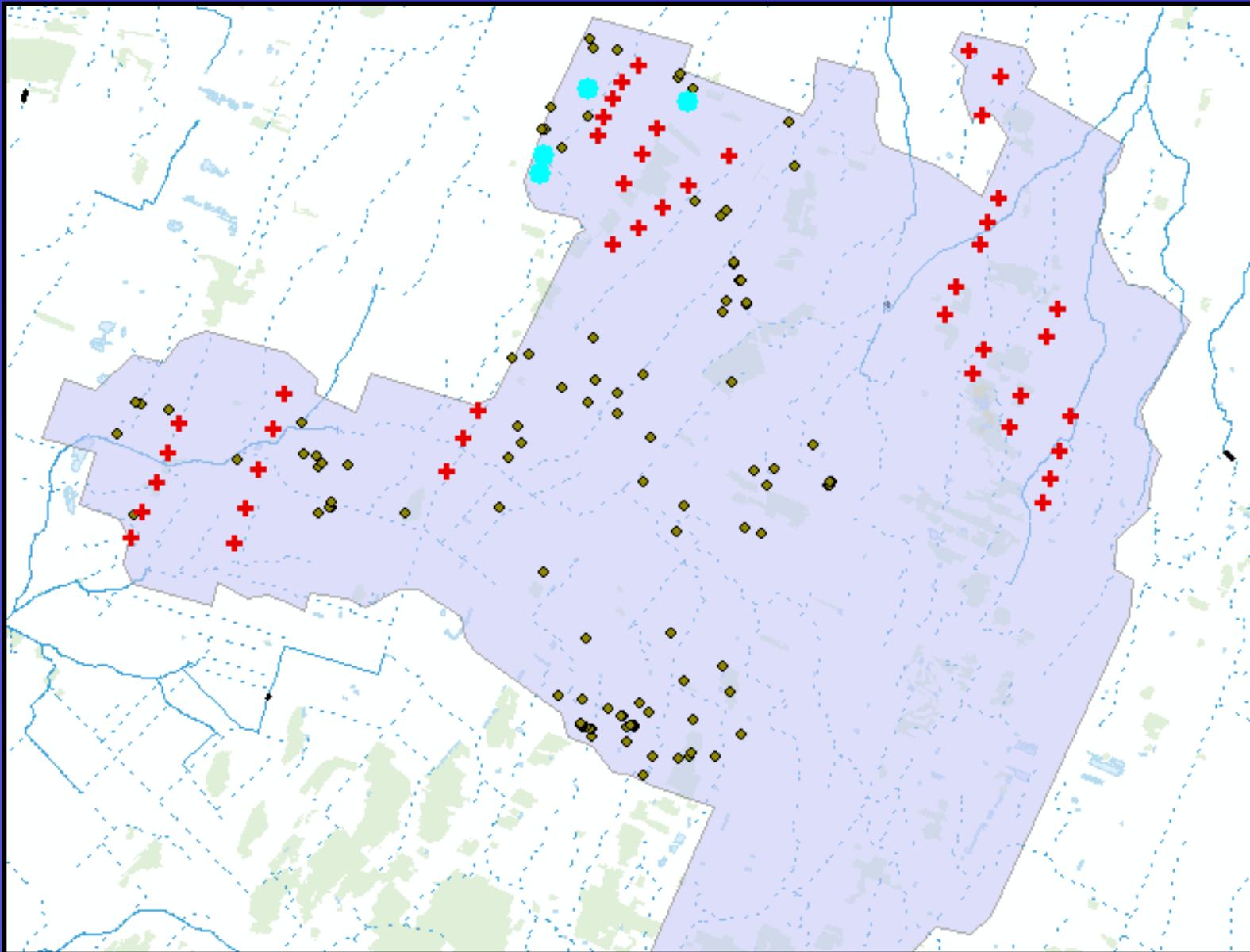
Localisations dans le parc - Juillet 2010



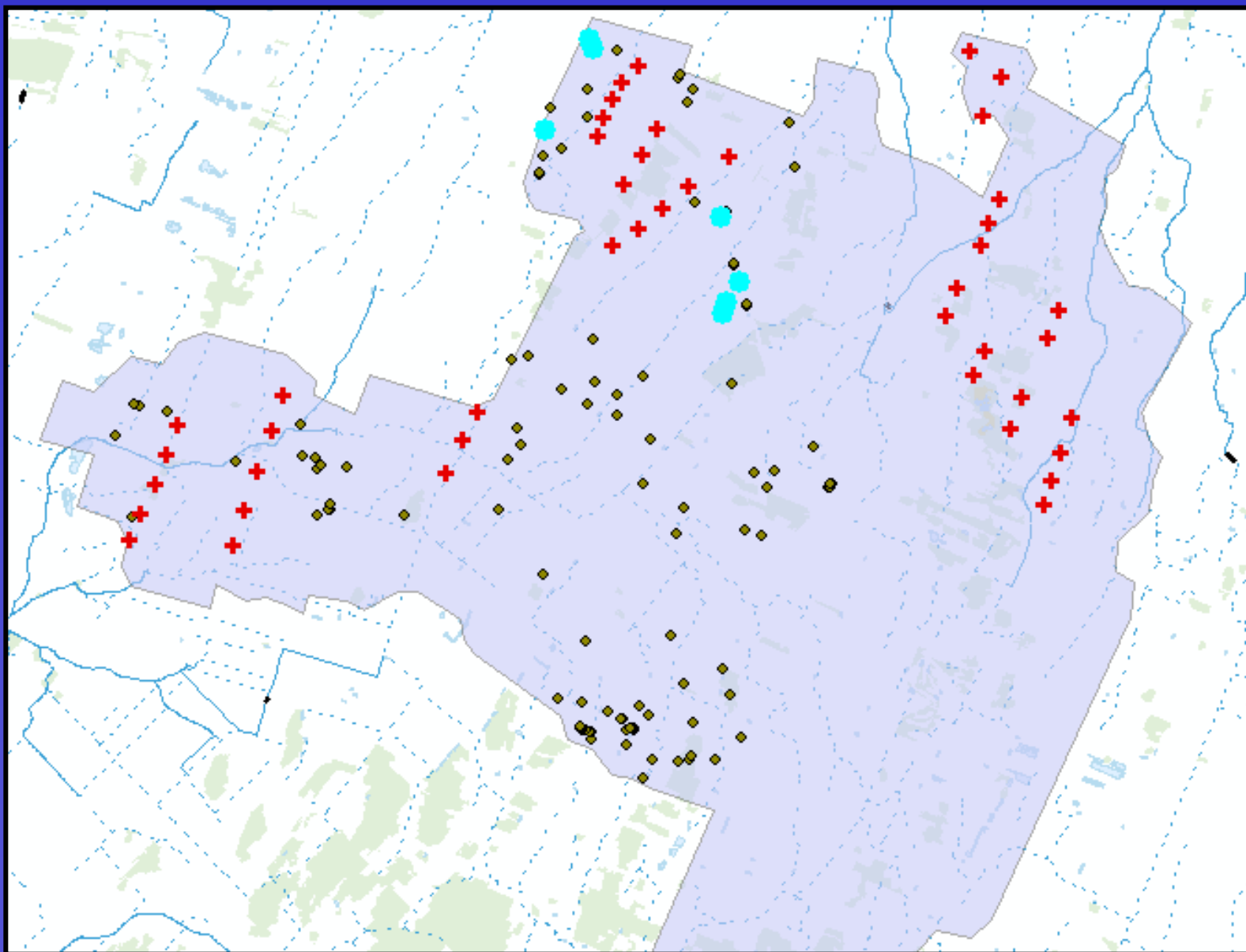
Localisations dans le parc - Août 2010



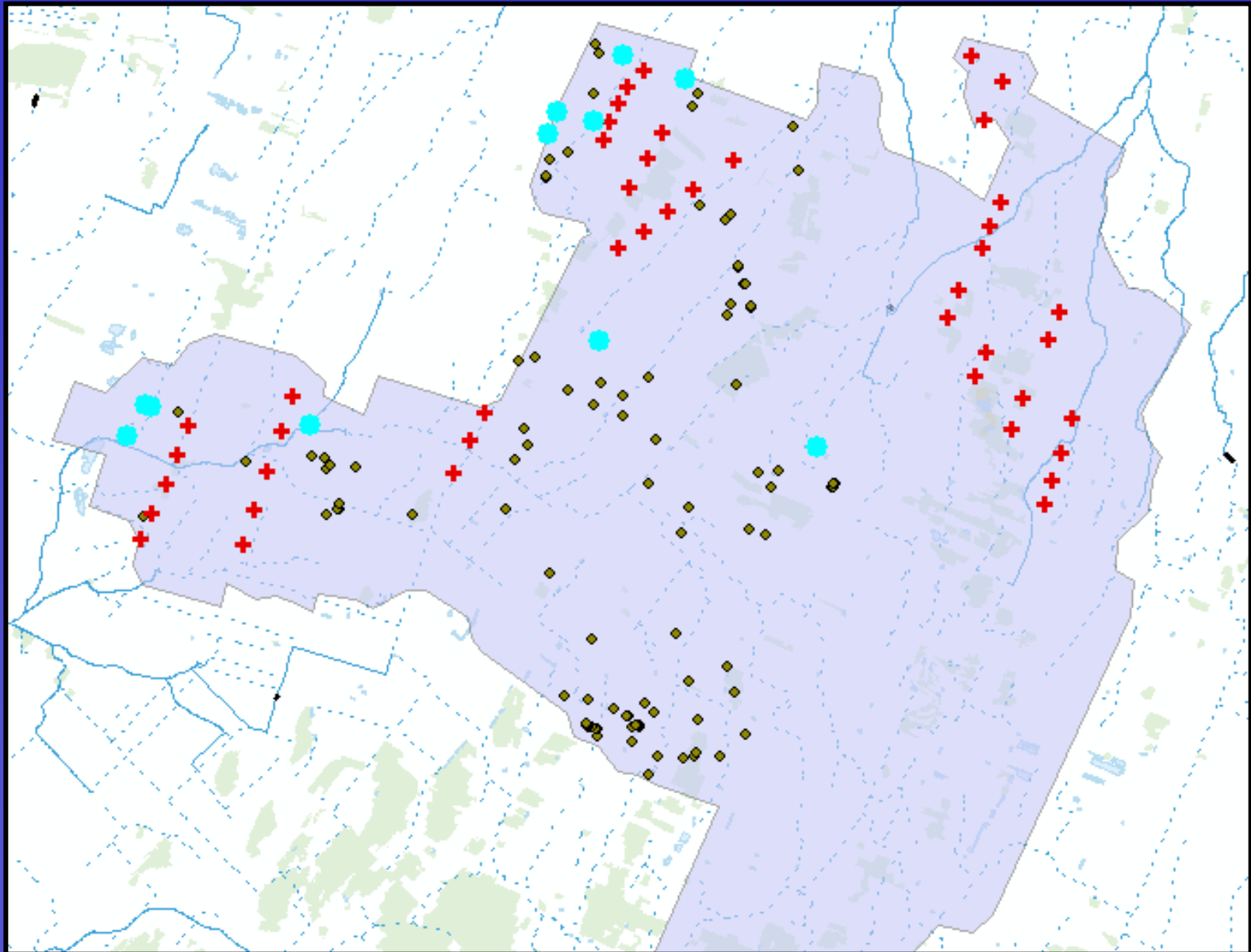
Localisations dans le parc - Septembre 2010



Localisations dans le parc - Octobre 2010



Localisations dans le parc - Novembre 2010

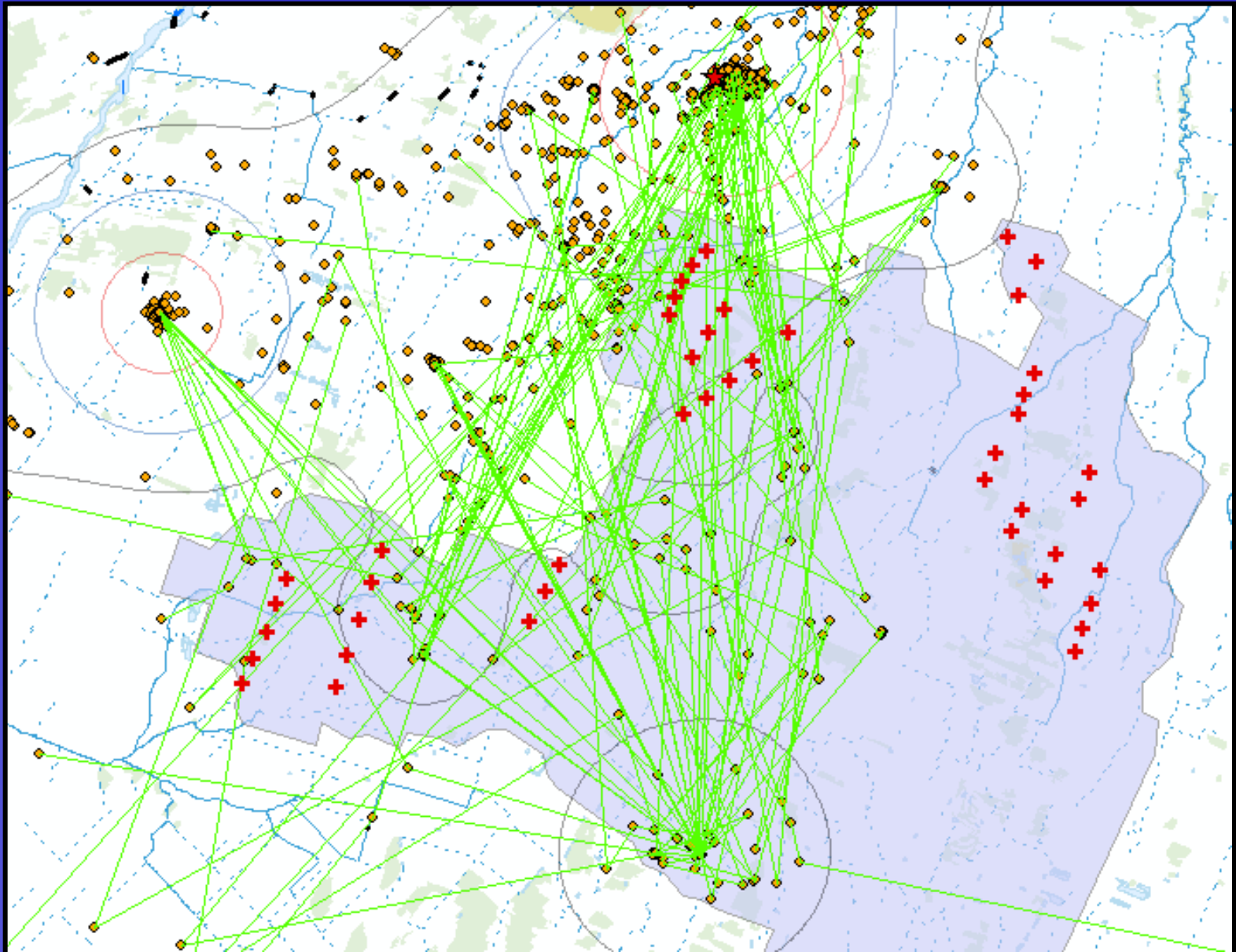


es

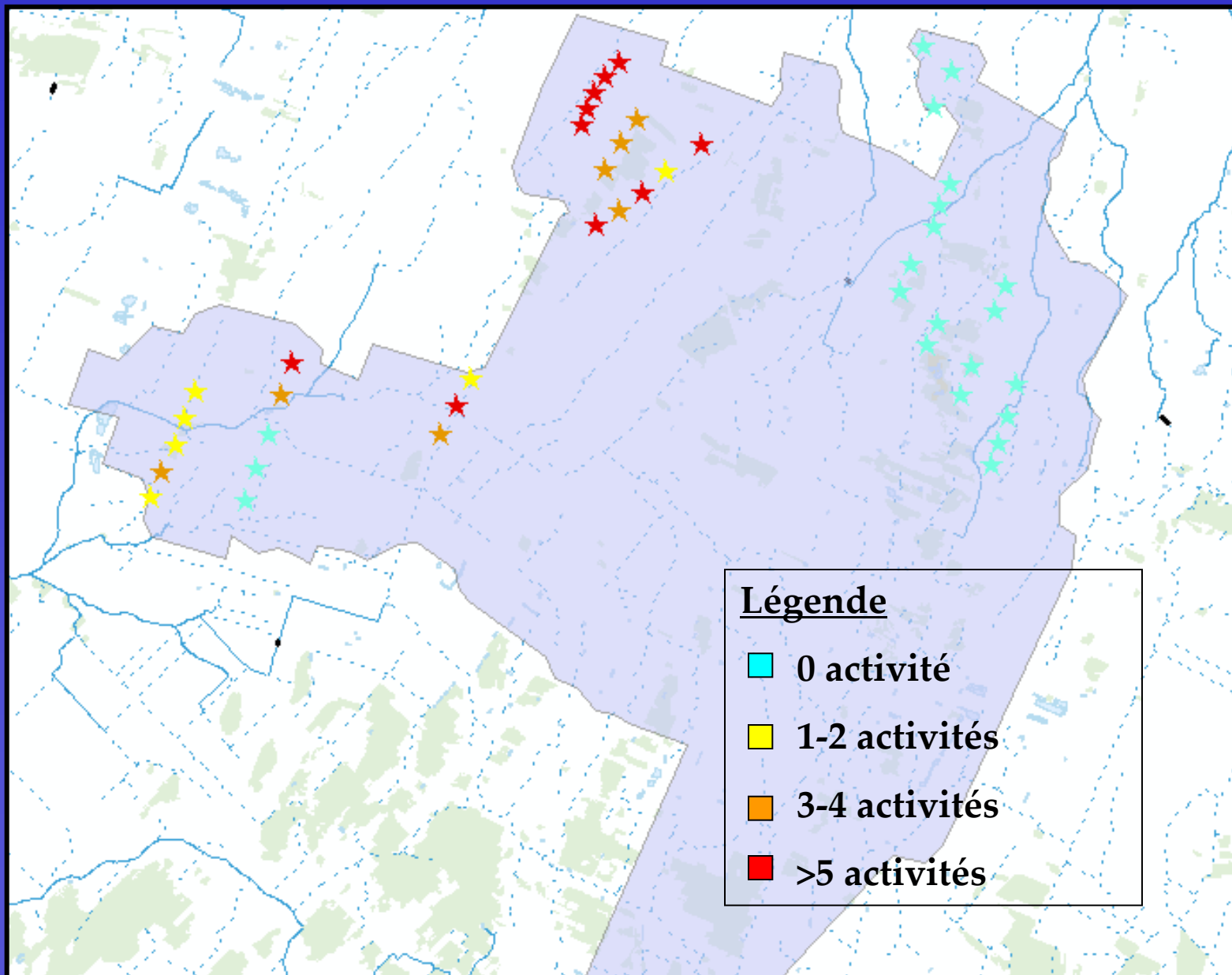


C

Carrière SINTRA - Déplacements (avril à novembre 2010)



Activités du faucon - Codification des éoliennes



Discussions



Éoliennes	Déplacement	Localisation	Total	Activité
1	2		2	faible
2	3	1	4	moyen
3	2		2	faible
4	2		2	faible
5	1		1	faible
6	6		6	élevé
7	3		3	moyen
11	3		3	moyen
12	5		5	élevé
13	2		2	faible
14	7		7	élevé
15	10		10	élevé
16	11		11	élevé
17	6		6	élevé
18	5		5	élevé
19	4		4	moyen
20	3		3	moyen
21	3		3	moyen
22	6		6	élevé
23	4		4	moyen
24	5		5	élevé
25	1		1	faible
26	5		5	élevé