

MÉMOIRE

Thérèse Fournier

Le 22 mai 2004

LE SOLEIL

Le Soleil

La Capitale et ses régions, mercredi 12 février 2003, p. A12

Prolongement de Du Vallon

L'étude d'impact environnemental prête d'ici peu

Les travaux ne sont cependant pas prévus avant 2004 ou 2005

Moreault, Éric

Les élus obtiendront d'ici quelques jours l'étude d'impact environnemental pour le prolongement vers le nord de l'autoroute Du Vallon, jusqu'au boulevard Bastien. Les travaux d'une trentaine de millions \$ annoncés il y a deux ans ne devraient toutefois pas commencer avant 2005, fin 2004 au mieux - ou au pire, c'est selon.

Ce sont des préoccupations reliées aux deux zones sensibles du projet qui ont retardé le dépôt de l'étude, prévu initialement à la mi-décembre. On se penche sur " la meilleure méthode pour enjamber la rivière du Berger et pour la traversée du parc de l'Escarperment : fait-on un tunnel en dessous ou une passerelle au-dessus ? " révèle Normand Chatigny, conseiller responsable des infrastructures à la Ville de Québec.

En effet, plusieurs citoyens et groupes environnementaux, dont Vivre en ville, le CRUTEC et le Conseil régional de l'environnement, qui ont établi une position commune, dénoncent le projet, qui favorise l'étalement urbain et la pollution, en plus de mettre en péril un écosystème relativement bien protégé jusqu'à maintenant.

À la suite du dépôt officiel de l'étude, d'ici la fin du mois, le ministère de l'Environnement devrait déterminer si le BAPE tiendra des audiences publiques. " Compte tenu de la nature du dossier, je pense qu'il va y en avoir ", estime M. Chatigny. Dans le cas contraire, la Ville n'a pas l'intention de tenir ses propres consultations, puisque " le maître d'oeuvre de ce segment est le ministère des Transports ".

Le prolongement " de la route Du Vallon en boulevard urbain et non pas en autoroute " comprend un tronçon du boulevard Lebourgneuf à l'avenue Chauveau, sous la responsabilité du MTQ, et un autre jusqu'au boulevard Bastien, sous la responsabilité de la Ville. Québec a d'ailleurs prévu une somme de 16,2 M \$ dans son récent programme triennal d'immobilisations.

De toute façon, même les groupes environnementaux ne se font pas d'illusions. " Ça va se faire ", tranche Pascal Laliberté, de Vivre en ville.

Mais ils veulent saisir l'occasion pour " faire un débat sur la place de l'auto à Québec, même si c'est à un niveau symbolique. C'est sûr qu'on va prêcher dans le désert. On s'attaque à quelque chose de gros, mais les gens sont capables de comprendre qu'il y a un

impact. On ne veut pas abolir l'auto mais rééquilibrer les modes de transport.

Le transport en commun ?

" Il faut changer notre façon de voir les problèmes de fluidité. On dirait qu'on veut déplacer des automobiles, pas des gens ", déplore le chargé de projet accessibilité, mobilité et transports viables, en soulignant qu'une telle somme aurait été plus judicieusement investie dans le transport en commun.

" Le développement du transport en commun a été complètement évacué depuis 40 ans ; on élargit les routes. Et on envoie un très mauvais message. " M. Laliberté croit qu'on devrait aménager la ville en fonction du transport en commun, en une croissance " plus réfléchie et intégrée en aménagement du territoire " qui favorise des pôles urbains avec services autour des terminus d'autobus.

Il estime aussi que la Ville parle des deux côtés de la bouche en voulant favoriser la revitalisation du centre-ville tout en contribuant au développement de la banlieue. " L'Étape est la prochaine banlieue de Québec ", ironise-t-il.

Normand Chatigny prétend le contraire. En reliant les divers développements résidentiels du nord et en favorisant de nouveaux développements, " on va empêcher l'étalement urbain plus loin ".

Pour ce qui est du transport en commun, il signale que le projet prévoit des voies réservées pour les autobus du Réseau de transport de la Capitale (RTC).

" Si ça fait 40 ans que des gens planchent sur ce projet, il doit bien y avoir un fondement ", fait-il valoir.

EMoreault@lesoleil.com

Catégorie : Actualités

Sujet(s) uniforme(s) : Routes, autoroutes et ponts; Transports en commun

Taille : Moyen, 424 mots

© 2003 Le Soleil. Tous droits réservés.

Doc. : news-20030212-LS-0041

DES EXEMPLES DE CITOYENS (NES) ENVIRONNEMENTALISTES

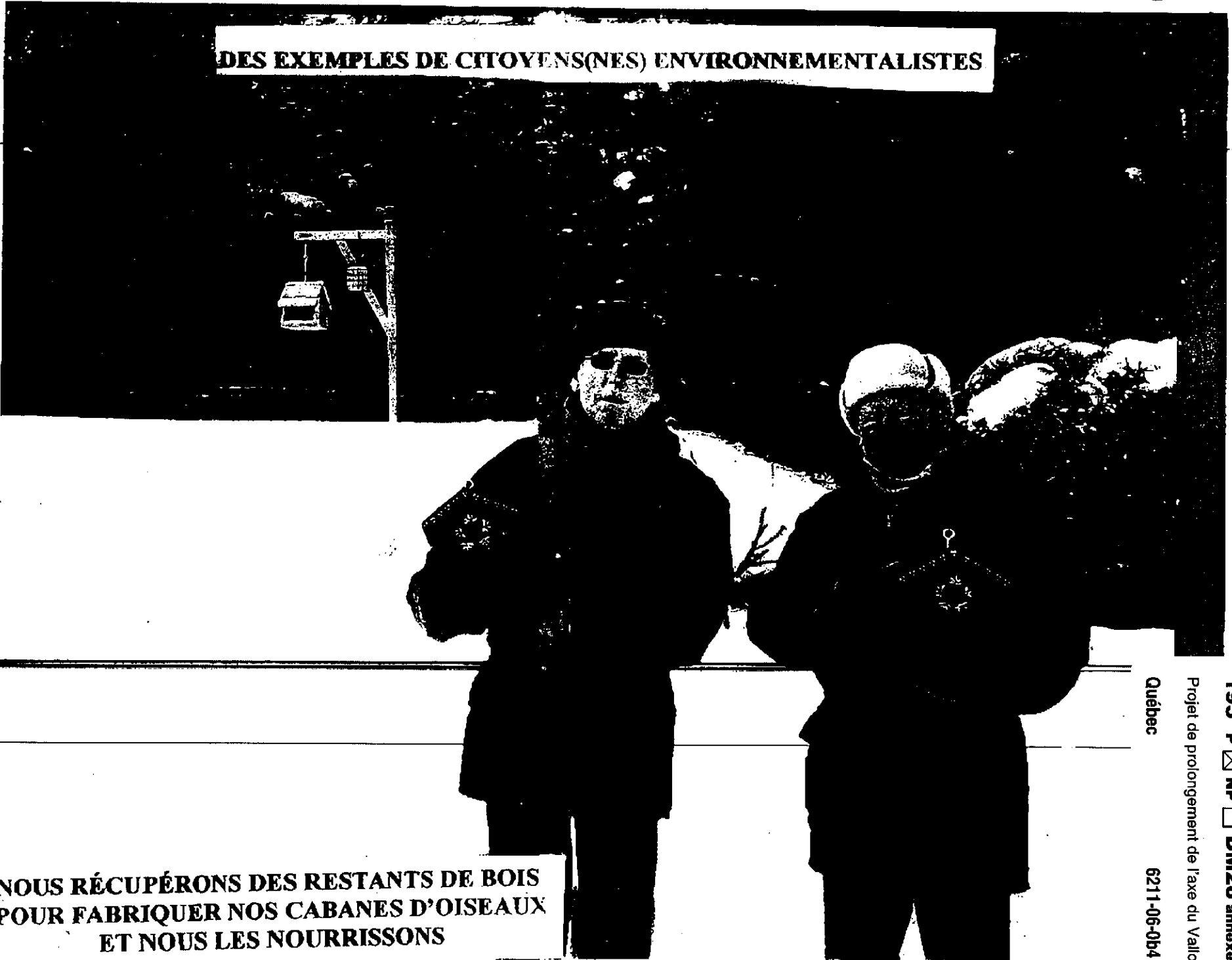


**NOUS RÉCUPÉRONS
LES FEUILLES ET LES RÉSIDUS DE CUISINE**



NOUS FAISONS NOTRE PROPRE COMPOST

DES EXEMPLES DE CITOYENS(NES) ENVIRONNEMENTALISTES



**NOUS RÉCUPÉRONS DES RESTANTS DE BOIS
POUR FABRIQUER NOS CABANES D'OISEAUX
ET NOUS LES NOURRISSONS**

DES EXEMPLES DE CITOYENS(NES) ENVIRONNEMENTALISTES



195 P NP DM28 annexe 4
Projet de prolongement de l'axe du Vallon
Québec 6211-06-0b4

NOUS SOMMES PRÊTS

Village
100% recyclé
le recyclé

plan de gestion des matières

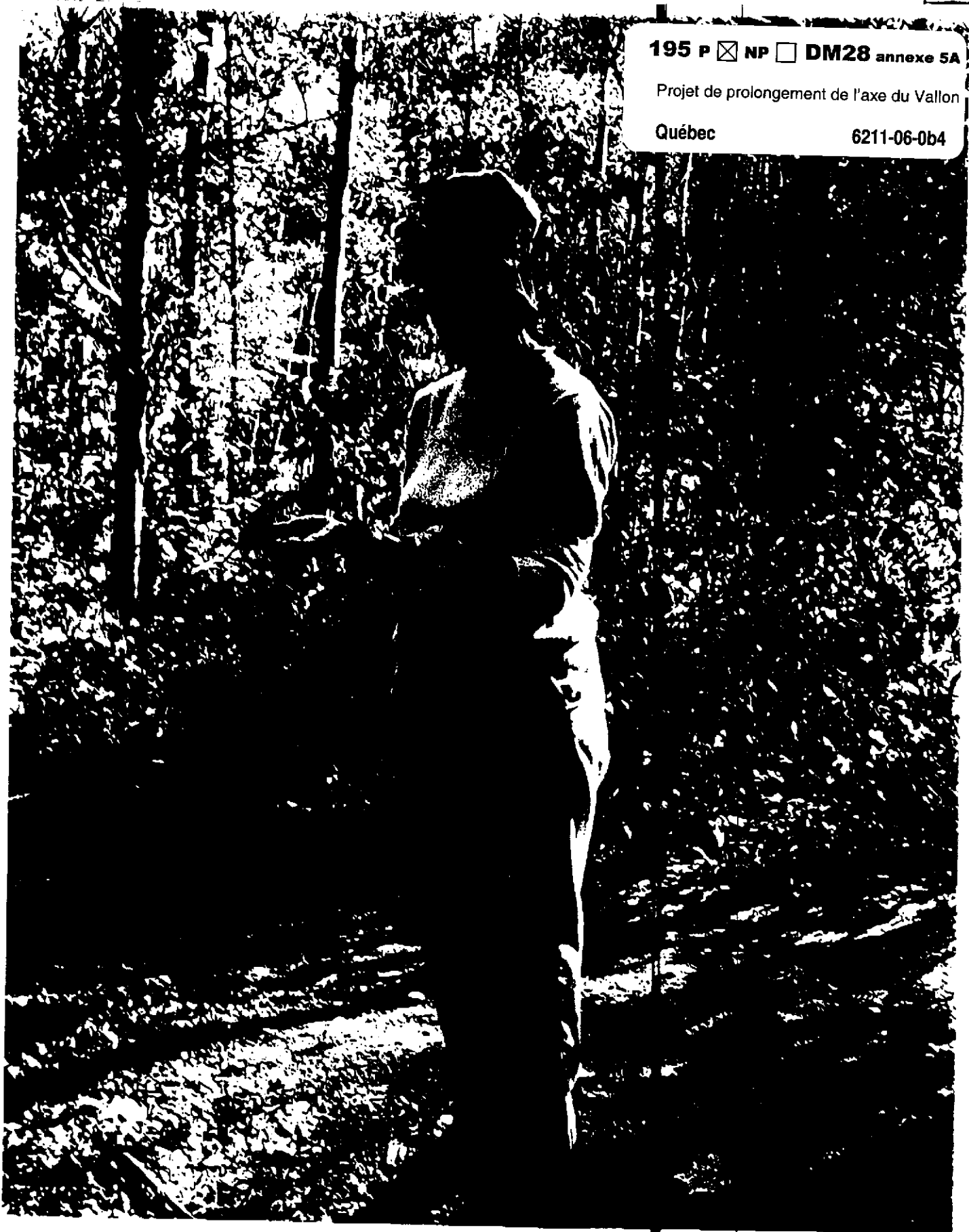
ANNEXE 5A

195 P NP DM28 annexe 5A

Projet de prolongement de l'axe du Vallon

Québec

6211-06-0b4



HANNEX 5B



195 P NP DM28 annexe 5B

Projet de prolongement de l'axe du Vallon

Québec

6211-06-0b4