

1 Aperçu général

Population et déplacements

Population:

- Ville de Québec (2001): 508 000
- Ville de Lévis (2001): 122 000
- Territoire enquête O-D (2001): 713 000

Déplacements quotidiens des résidents:

- Ville de Québec (2001): 1 300 000
- Ville de Lévis (2001): 300 000

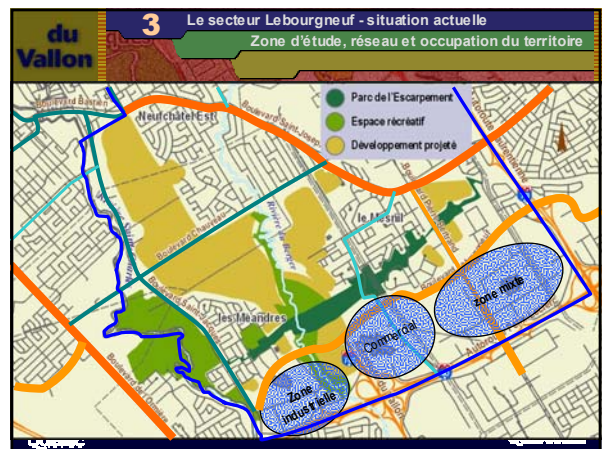
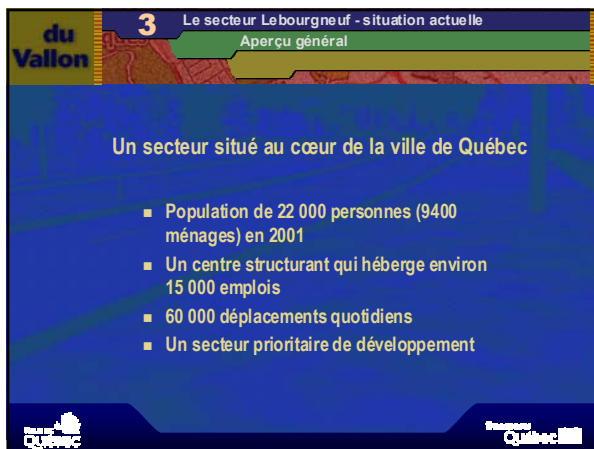
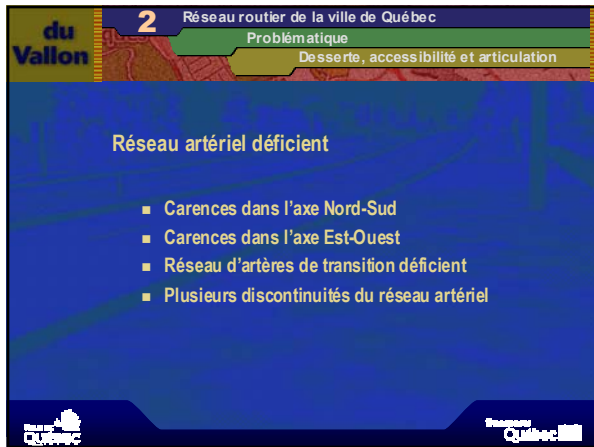
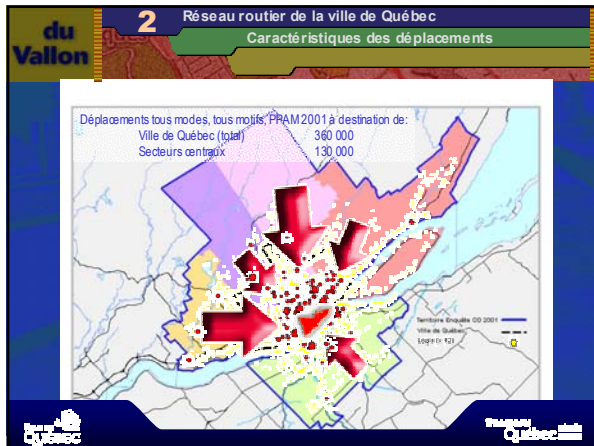


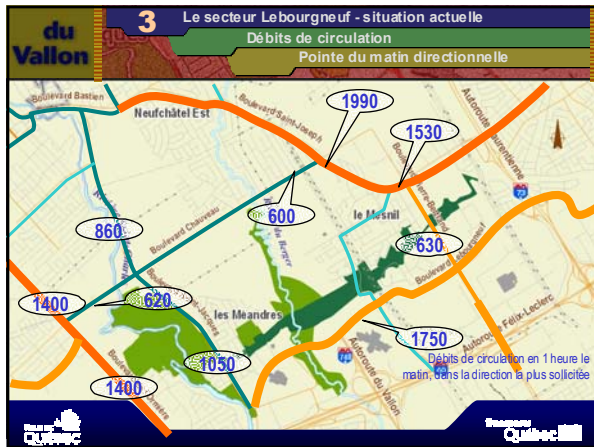
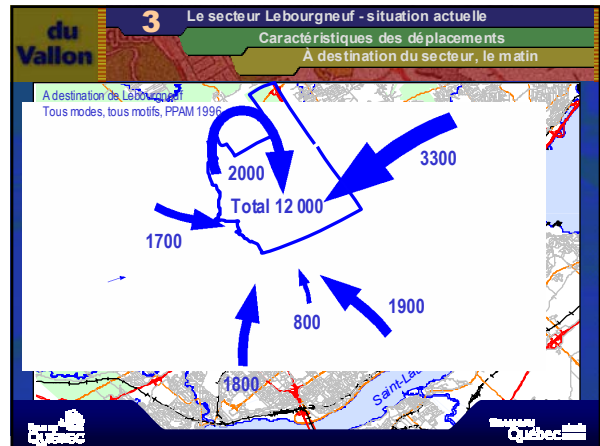
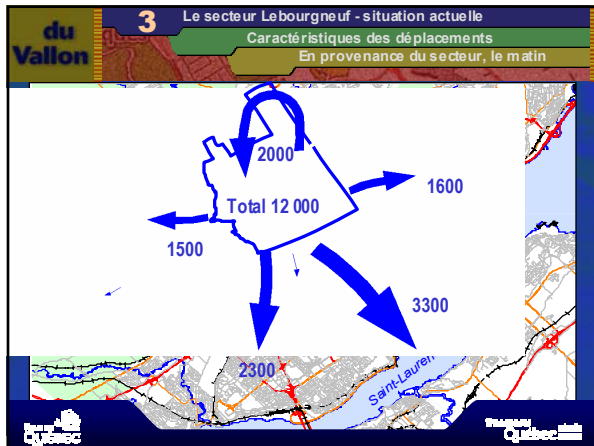
2 Réseau routier de la ville de Québec

Réseau autoroutier

L'offre autoroutière (km-voie aut. / 1000 hab.)

- Ville de Québec: 0.9
- Ville de Longueuil (pop. 375 000): 0.8
- Ville de Laval (pop. 350 000): 0.9
- Moyenne américaine (300 000 à 700 000): 1.0





3 Le secteur Lebourgneuf - situation actuelle

Problématique

Analyse de la problématique actuelle

- Desserte déficiente
- Fonctionnement problématique

3 Le secteur Lebourgneuf - situation actuelle

Problématique
Desserte, accessibilité et articulation

Un réseau routier incomplet:
Une desserte déficiente.

- Secteur mal desservi en raison de l'absence d'une artère bien positionnée et fonctionnelle.
- Usage du boul. St-Jacques incompatible avec ses caractéristiques.

3 Le secteur Lebourgneuf - situation actuelle


Problématique
Boulevard St-Jacques

Une géométrie à une seule voie par direction ainsi qu'une emprise et des marges de recul limitées qui compromettent toute possibilité d'élargissement

Circulation très dense en milieu résidentiel

du Vallon 3 Le secteur Le bourgneuf - situation actuelle

Problématique
Boulevard St-Jacques



- Quasi-inaccessible à l'ouest en raison de la rivière St-Charles
- Une artère qui se raccorde au réseau supérieur via un parc industriel puis, au sud de l'autoroute Félix-Leclerc, un quartier résidentiel

Québec

du Vallon 3 Le secteur Le bourgneuf - situation actuelle


Problématique
Écoulement de la circulation



Québec

du Vallon 3 Le secteur Le bourgneuf - situation actuelle

Problématique
Accès au secteur



Québec

du Vallon 4 Le secteur Le bourgneuf - situation anticipée en 2021

Développement

Les perspectives d'avenir

- Population actuelle de Lebourgneuf (2001):
 - 9400 ménages
- Potentiel de développement:
 - 5800 ménages supplémentaires
- Près de 4000 nouveaux véhicules à la période de pointe du matin (7h à 9h)

Québec

du Vallon 4 Le secteur Le bourgneuf - situation anticipée en 2021

Problématique sans du Vallon

Détérioration anticipée en l'absence d'intervention structurante.

- Desserte du territoire toujours déficiente
- Accès déficient au secteur en développement
- Problèmes de mobilité amplifiés
- Circulation de plus en plus dense dans les rues résidentielles

Québec

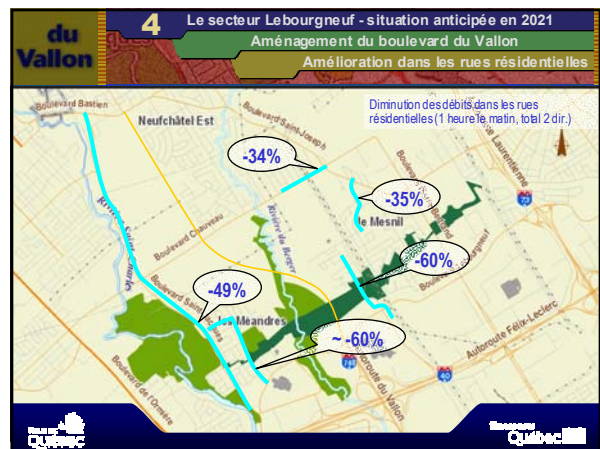
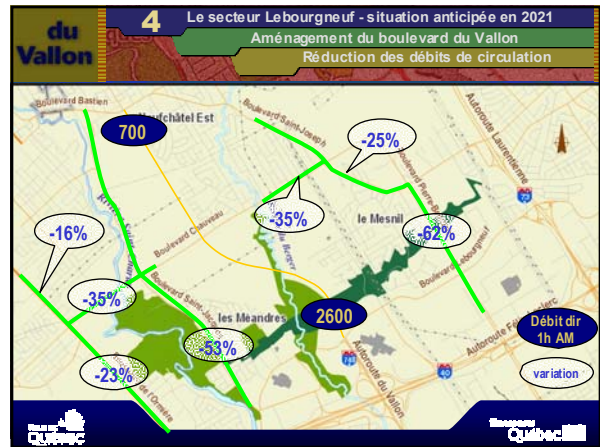
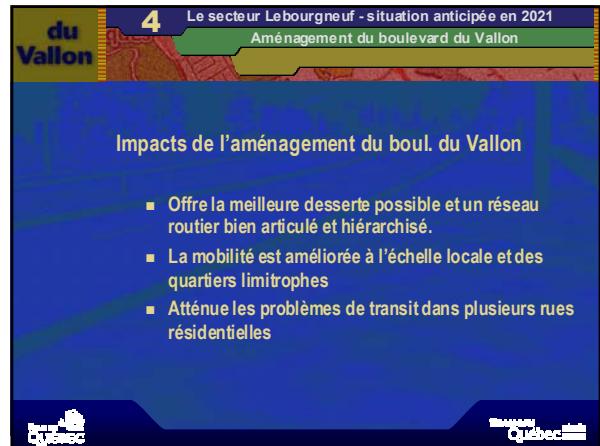
du Vallon 4 Le secteur Le bourgneuf - situation anticipée en 2021

Problématique sans du Vallon
Écoulement de la circulation



2021

Québec



du Vallon **Conclusion**

Le boulevard du Vallon

- Assure une desserte optimale
- Comble les déficiences du réseau artériel
- Améliore la mobilité
- Améliore la qualité de vie des résidents
- Améliore la sécurité

