

**du Vallon** les Meandres Lebourgneux



# 4 • Enjeux environnementaux

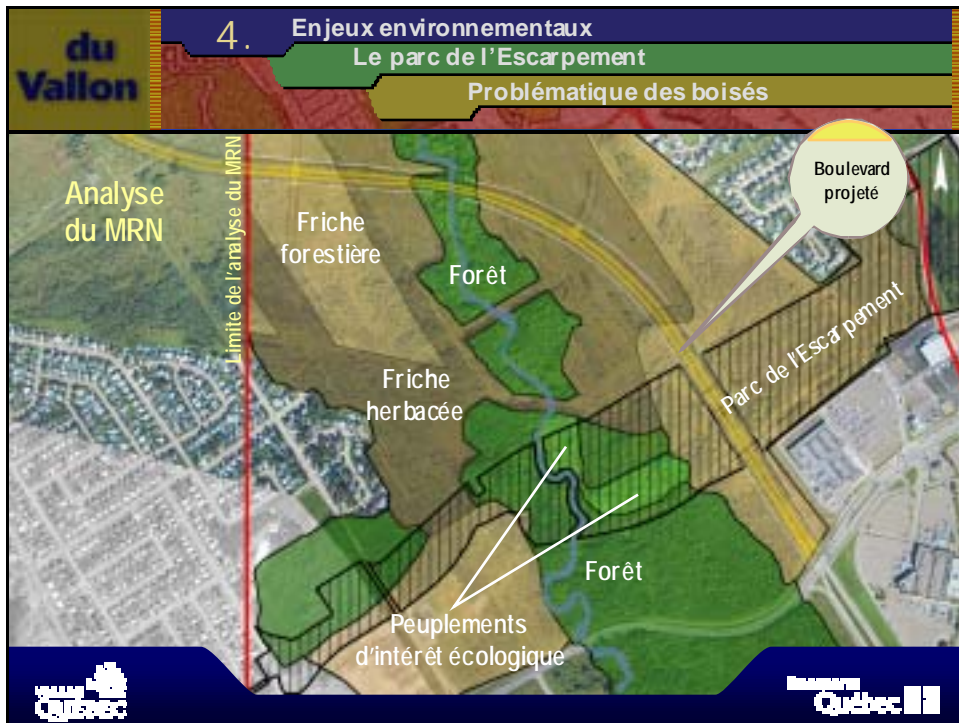
- Le parc de l'Escarpement
- La rivière du Berger
- L'Impact sonore
- Le transport en commun

**du Vallon Québec** **du Vallon Québec**

**du Vallon** 4. Enjeux environnementaux  
Le parc de l'Escarpement  
Problématique



**du Vallon Québec** **du Vallon Québec**







**du Vallon**

4. Enjeux environnementaux  
Le parc de l'Escarpement  
Les solutions envisagées

2. Passage supérieur – boulevard – direction nord



The image shows a perspective view of a road and a path. On the left, a blue car is driving on a paved road. To the right of the road is a grassy area with a paved path where two people are walking. The background features a line of trees and a bridge structure in the distance under a blue sky with light clouds.

**Québec** **Québec**

**du Vallon**

4. Enjeux environnementaux  
Le parc de l'Escarpement  
Les solutions envisagées



The image is an aerial map of a park area. A dashed white line indicates the 'Limit des travaux'. A red circle highlights a specific area labeled 'Passage inférieur'. A yellow arrow points to this area. Other labels include 'Parc de l'Escarpement', 'Sentier, direction est' with a red arrow and the number '3', and 'Boulevard, direction nord' with a red arrow and the number '4'. A north arrow is visible in the top right corner.

Limit des travaux

Passage inférieur

Parc de l'Escarpement

Sentier, direction est 3


Boulevard, direction nord 4

**Québec** **Québec**

**du Vallon**

4. Enjeux environnementaux  
Le parc de l'Escarpement  
Les solutions envisagées

3. Passage inférieur – sentier – direction est



Logo of the City of Québec

Logo of the City of Québec

This architectural rendering depicts a pedestrian underpass structure. A wide, paved path leads through a concrete bridge-like structure. The path is flanked by large, natural-looking rocks and dense, green vegetation, including trees and shrubs. A person wearing a backpack and a hat is walking away from the viewer on the path. The scene is set in a bright, sunny environment with a clear blue sky.

**du Vallon**

4. Enjeux environnementaux  
Le parc de l'Escarpement  
Les solutions envisagées

4. Passage inférieur – boulevard – direction nord



Logo of the City of Québec

Logo of the City of Québec

This architectural rendering shows a modern boulevard with a wide, paved road. A prominent feature is a green median strip with a white line, planted with young trees and grass. Several cars are visible on the road, and a few people are walking on the sidewalk. The scene is set in a bright, sunny environment with a clear blue sky.

**du Vallon**

4. Enjeux environnementaux  
La rivière du Berger  
Problématique

The map shows an aerial view of a landscape with a river (La rivière du Berger) flowing through it. A yellow line indicates a 'Boulevard projeté' (projected boulevard), which is circled in red. A green area is labeled 'Espace récréatif' (recreational space). A dashed white line outlines the 'Parc de l'Escarpement' (Cliffside Park). Residential areas with houses and streets are visible on the left and right sides of the river. A north arrow is located in the top right corner of the map area.

**Québec**

**Québec**



**du Vallon**

4. Enjeux environnementaux  
La rivière du Berger  
Problématique

Traversée de la rivière du Berger

Limite des travaux

Impacts sur :

- La flore
- La faune
- Le visuel
- Les usagers

Québec

Québec

**du Vallon**

4. Enjeux environnementaux  
La rivière du Berger  
Problématique des boisés

Analyse du MRN

Forêt

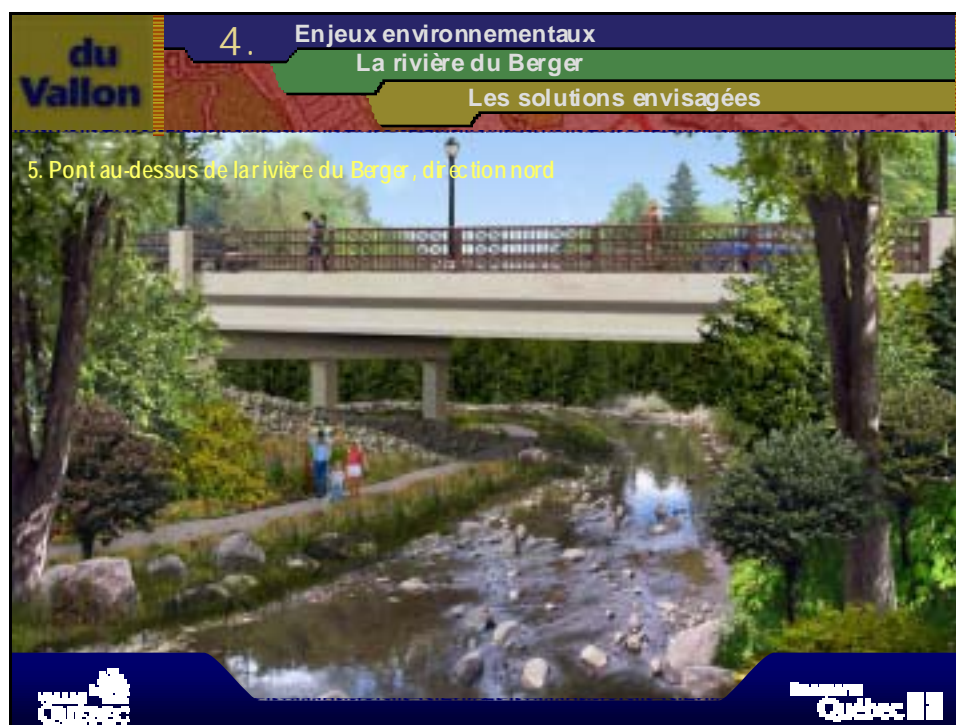
Limite des travaux

Friche herbacée

Friche forestière

Québec

Québec







**du Vallon**

4. Enjeux environnementaux  
L'impact sonore  
Mesures d'atténuation proposées

Écran antibruit

**Québec**

**Québec**

**du Vallon**

4. Enjeux environnementaux  
L'impact sonore  
Mesures d'atténuation proposées

Écran antibruit

Haute densité

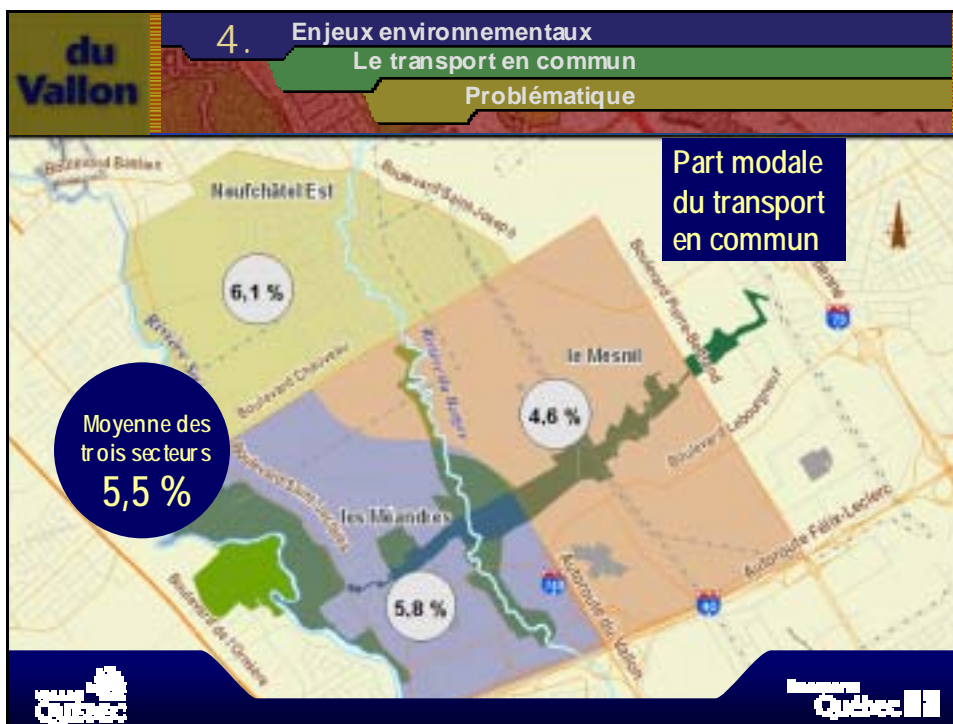
Projet initial, boulevard et écran antibruit

Projet modifié

Développement projeté

**Québec**

**Québec**



**du Vallon**

4. Enjeux environnementaux  
Le transport en commun  
Problématique

Utilisation accrue du transport en commun

=

Réduction du nombre de déplacements en automobile

Conditions préalables

- Interventions sur l'ensemble du territoire municipal
- Financement adéquat

Logo: Ville de Québec

Logo: Régions Québec





**du Vallon**

4. Enjeux environnementaux  
Le transport en commun  
Les solutions envisagées

### Stratégies proposées par le RTC

- Mettre en place un réseau structurant
  - Renforcement du Métrobus actuel
  - Ajout de deux nouveaux parcours Métrobus
- Offrir un service moderne et de qualité
- S'adapter aux nouvelles réalités des déplacements


 



**du Vallon**

4. Enjeux environnementaux  
Le transport en commun  
Les solutions envisagées

### Mesures proposées pour le secteur nord-ouest

- Étude sur les nouveaux parcours Métrobus
  - Tracés
  - Infrastructures
  - Mesures préférentielles
  - Impacts sur la circulation
  - Coûts



**du Vallon**

4. Enjeux environnementaux  
Le transport en commun  
Les solutions envisagées

- Entre Lebourgneuf et Chauveau

MAXIMUM  
70

Tronçon de Lebourgneuf à Chauveau



Québec

Québec