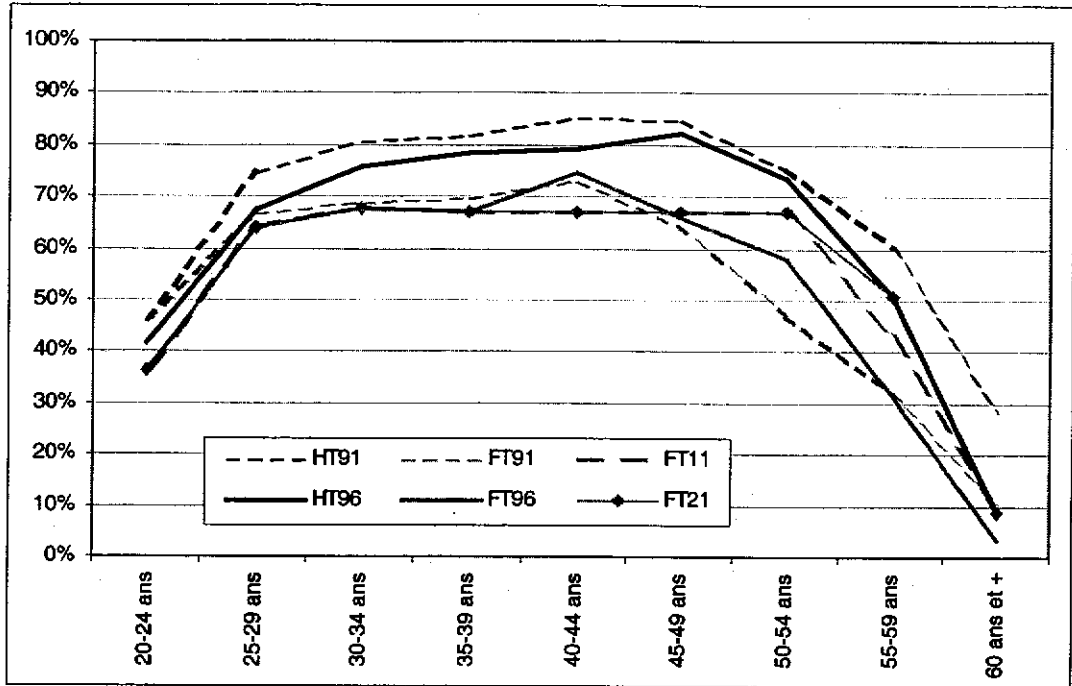


## **ANNEXE 2**

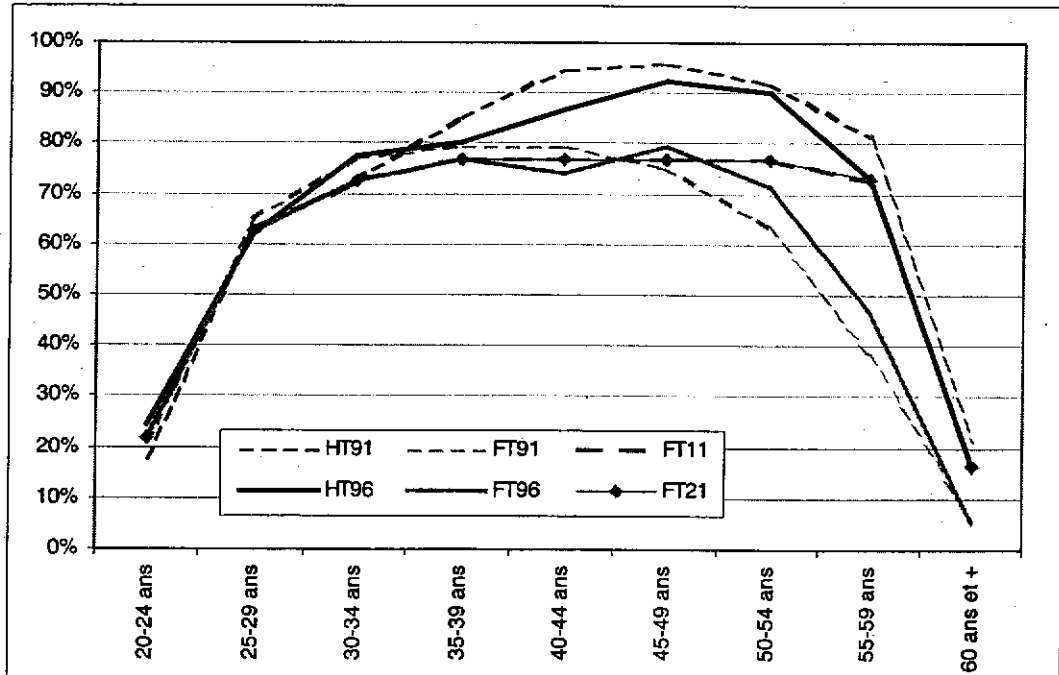
### **Hypothèses de statut et de motorisation détaillées par région**

**Annexe 2.1 (a)**  
**Indicateurs de statut Travailleur, 1991, 1996 et hypothèses 2011 et 2021,**  
**territoire d'enquête O-D comparable**

**2.1 (a) Statut Travailleur - Région 1**

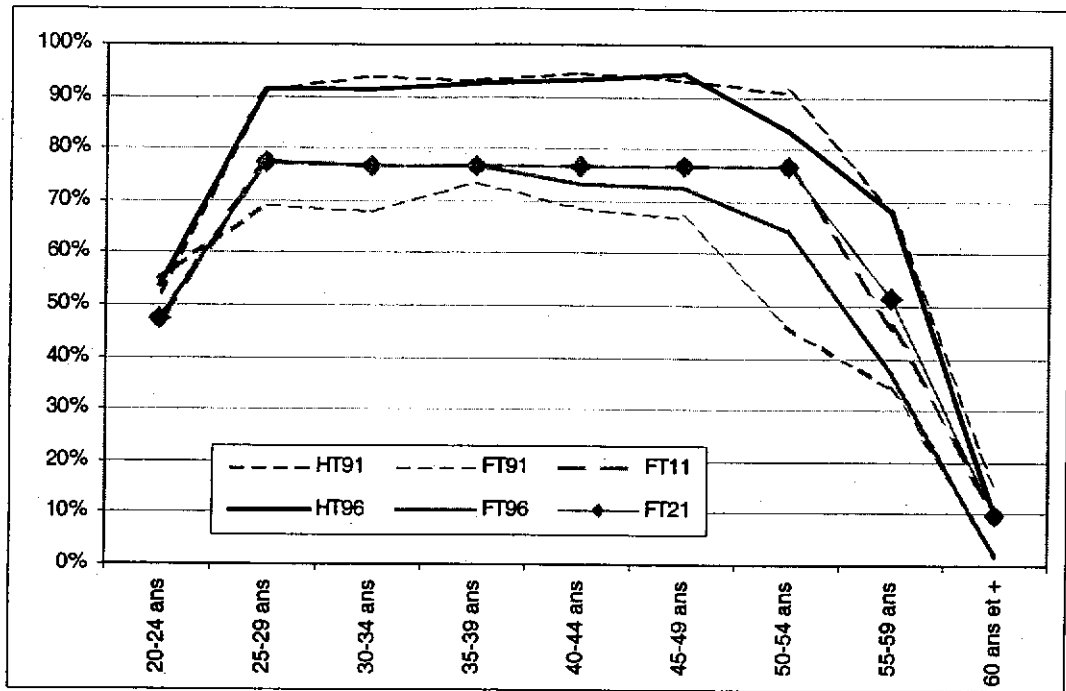


**2.1 (a) Statut Travailleur - Région 2**



Sources : Enquêtes O-D 1991 et 1996 (MTQ/STCUQ)  
 Traitement : SMST (MTQ)

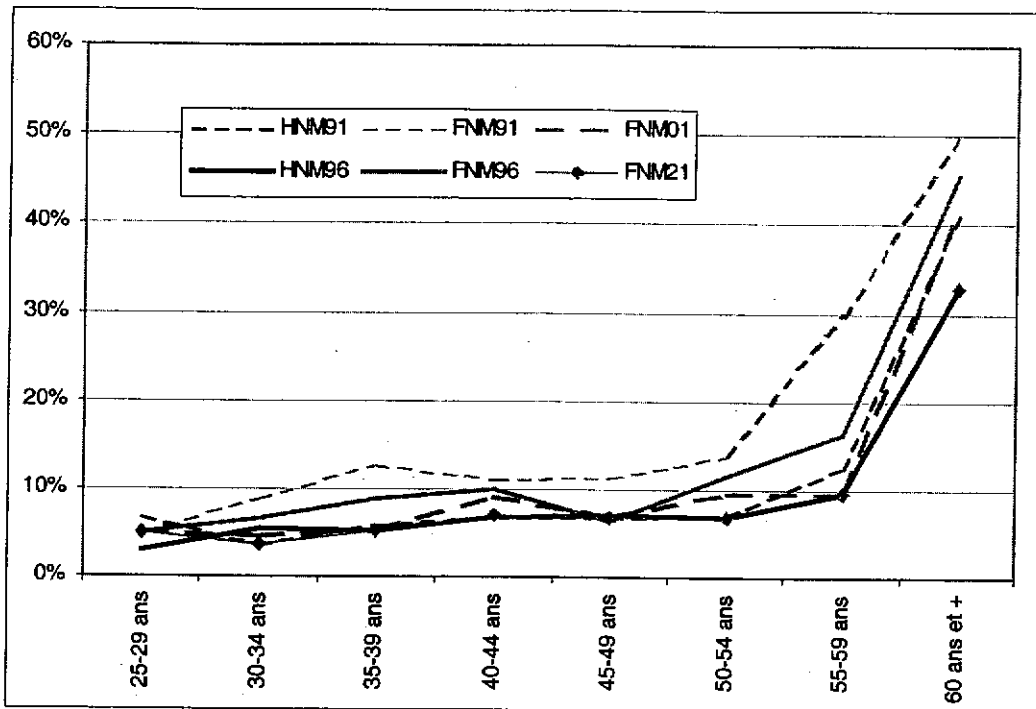
### 2.1 (a) Statut Travailleur - Région 5



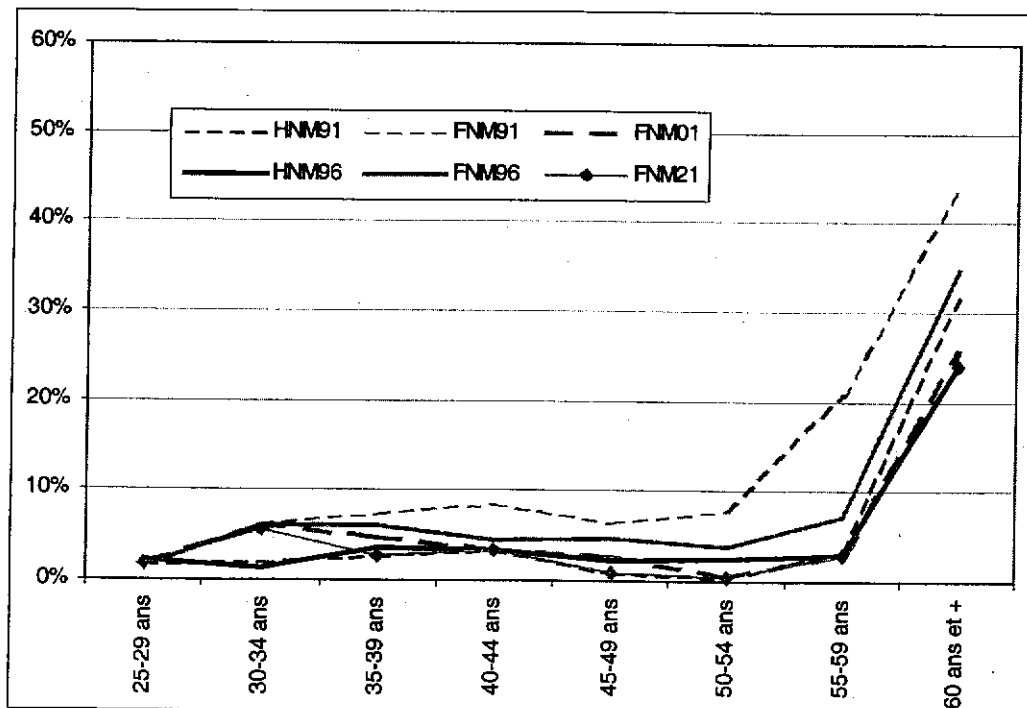
Sources : Enquêtes O-D 1991 et 1996 (MTQ/STCUQ)  
Traitement : SMST (MTQ)

**Annexe 2.1 (b)**  
**Indicateurs de statut Non mobile, 1991, 1996 et hypothèses 2001 et 2021,**  
**territoire d'enquête O-D comparable**

**2.1 (b) Statut Non mobile - Région 1**

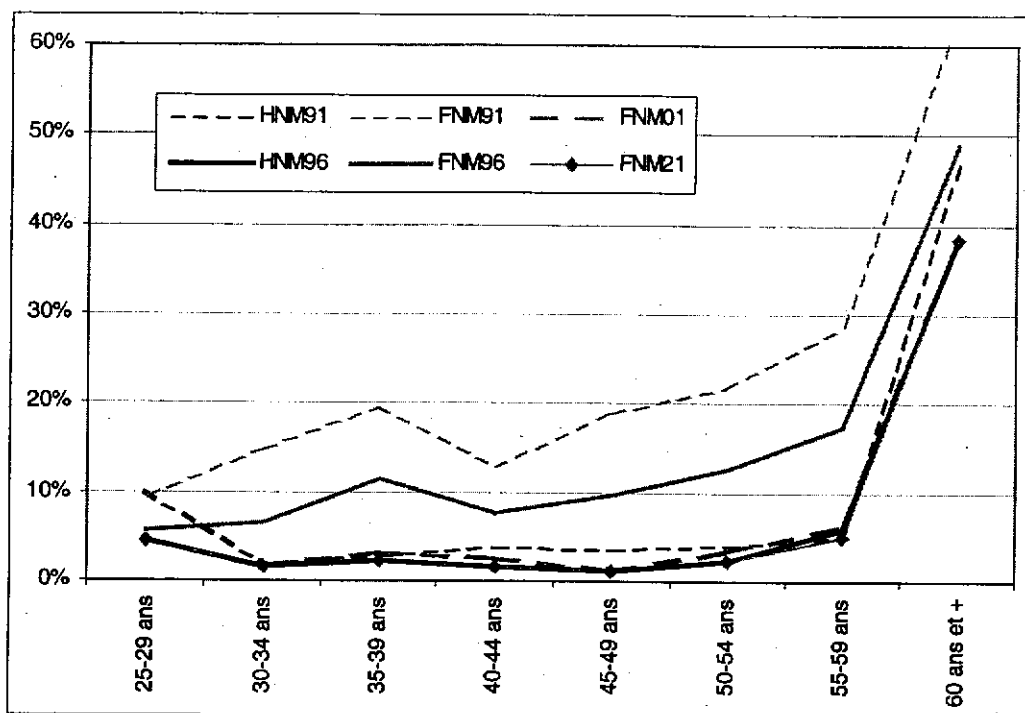


**2.1 (b) Statut Non mobile - Région 2**



Sources : Enquêtes O-D 1991 et 1996 (MTQ/STCUQ)  
 Traitement : SMST (MTQ)

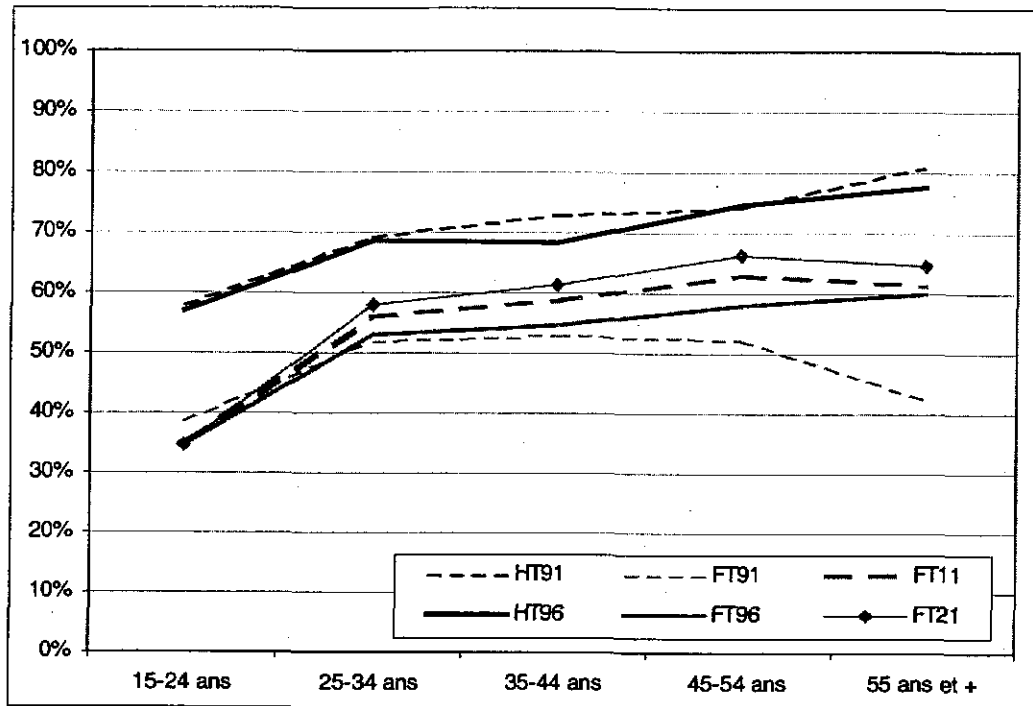
2.1 (b) Statut Non mobile - Région 5



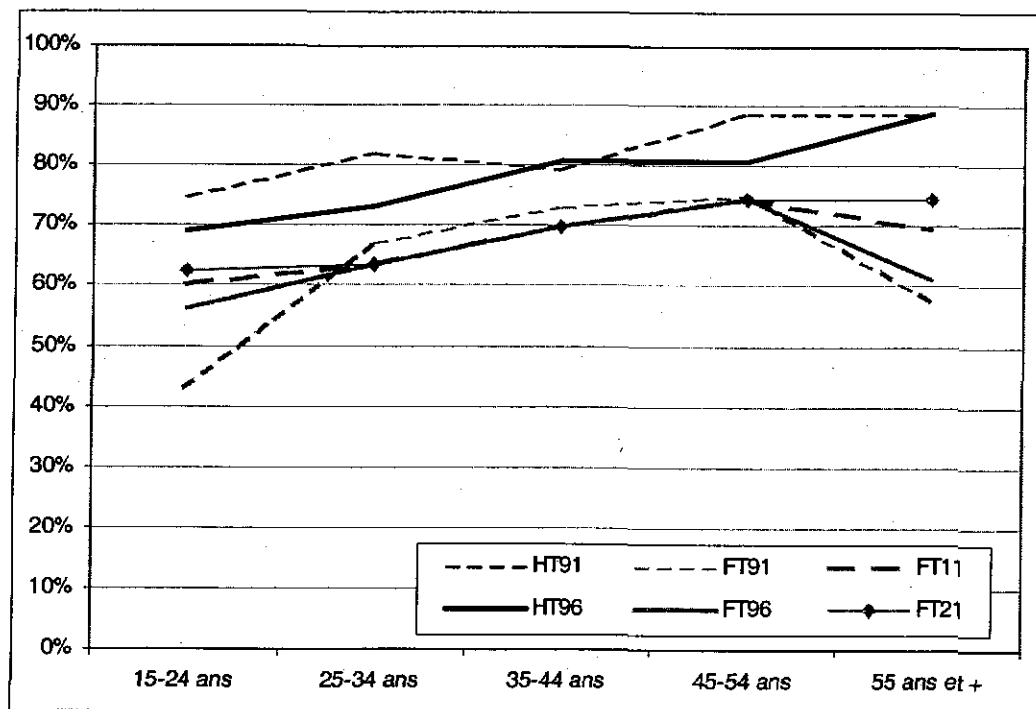
Sources : Enquêtes O-D 1991 et 1996 (MTQ/STCUQ)  
 Traitement : SMST (MTQ)

**Annexe 2.2**  
**Indicateurs de motorisation, 1991, 1996 et hypothèses 2011 et 2021,**  
**territoire d'enquête O-D comparable**

**2.2 Statut Travailleur - Région 1**

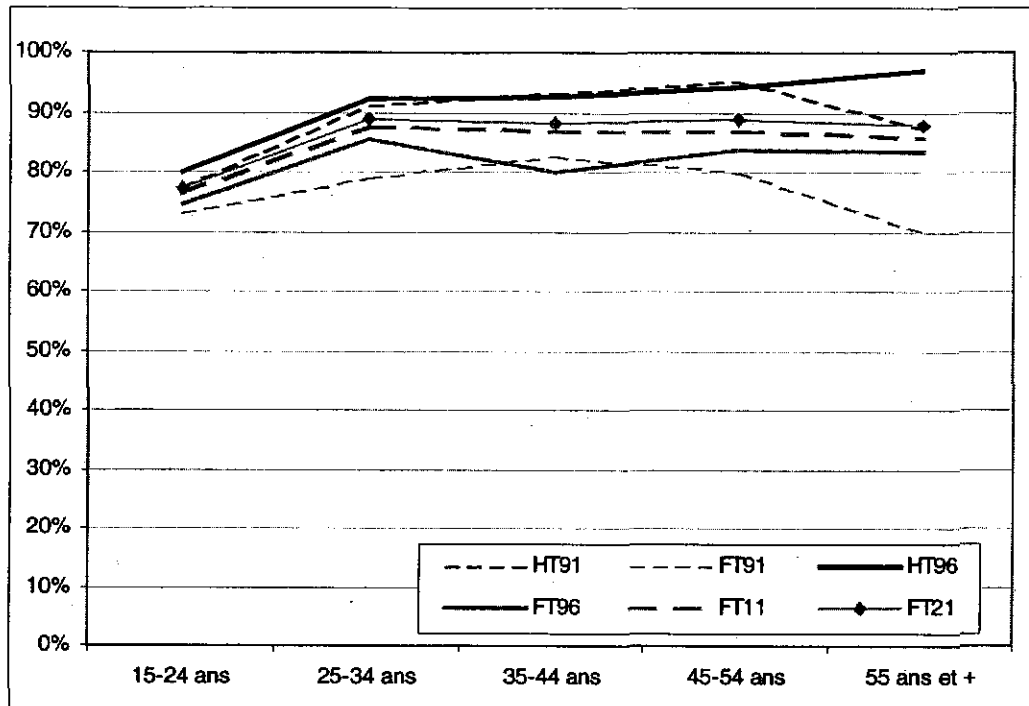


**2.2 Statut Travailleur - Région 2**



Sources : Enquêtes O-D 1991 et 1996 (MTQ/STCUQ)  
 Traitement : SMST (MTQ)

## 2.2 Statut Travailleur - Région 5



Sources : Enquêtes O-D 1991 et 1996 (MTQ/STCUQ)  
Traitement : SMST (MTQ)