

**ANNEXE F : LOCALISATION DES POINTS DE MESURE DE
L'AMBIANCE SONORE, CONDITIONS
MÉTÉOROLOGIQUES LORS DES MESURES DE
BRUIT ET GRAPHIQUES DE MESURE DU BRUIT
AMBIANT ACTUEL**



AECOM

ÉTUDE D'IMPACT SONORE

Désserte ferroviaire Saguenay

Plan 2.1 : Localisation de points de mesure

pt 1
● Point de mesure



échelle = 1 : 20000

Préparé par:

YocellAssociés inc.

Projet : 21009157

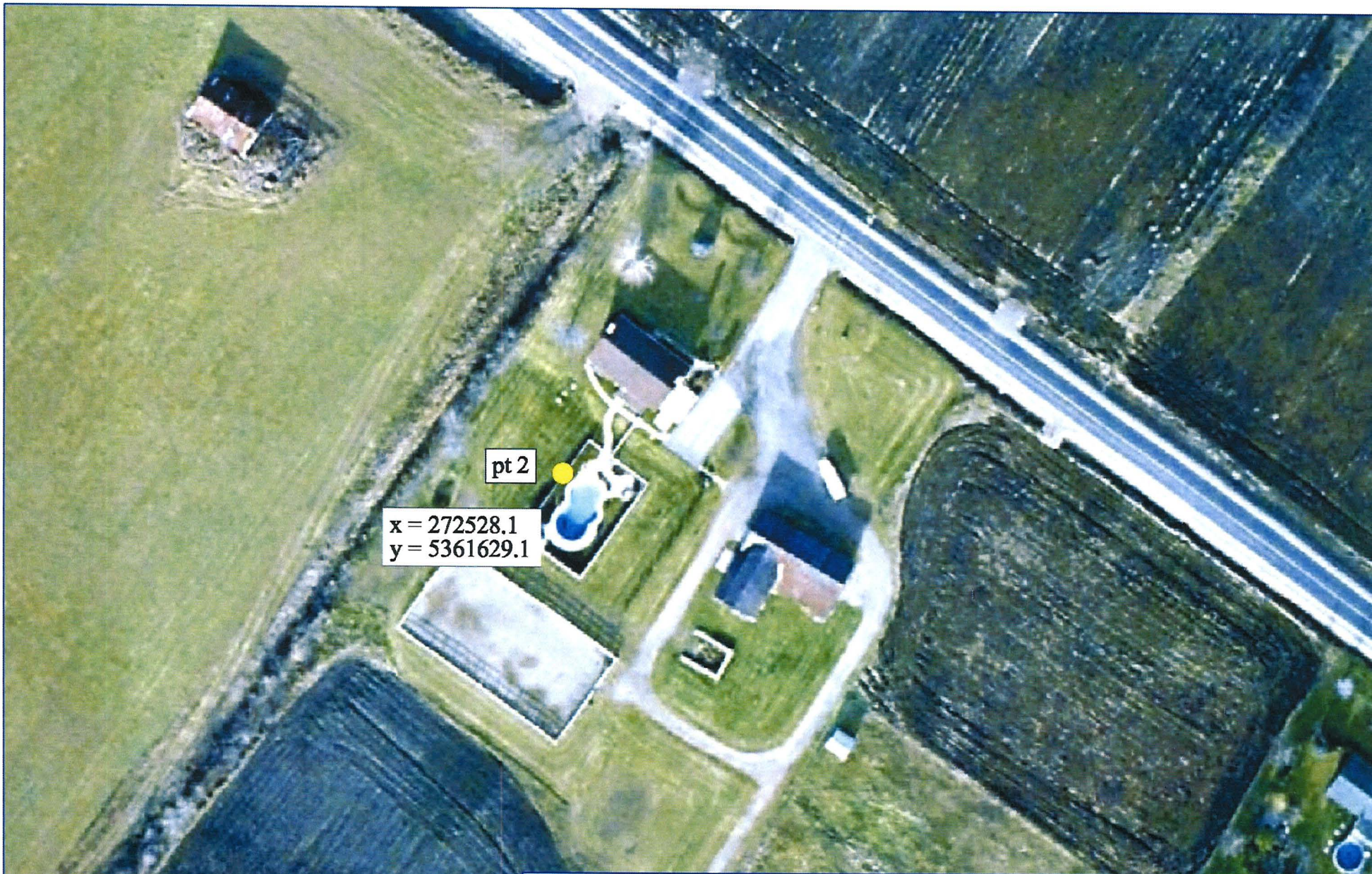
Décembre 2010



pt 1

x = 271273.1
y = 5359794.9

Client:	AECOM	Projet:	Desserte ferroviaire Saguenay	
Titre:	Localisation du point pt1	Plan no:	1	
		Date:	Août 2011	
Préparé par:	Claude Yockell, M. Arch, acousticien	Yockell Associés inc.		
Dessiné par:	Richard Jolivet, tech.			



pt 2

x = 272528.1
y = 5361629.1

Client:	AECOM	Projet:	Desserte ferroviaire Saguenay	
Titre:	Localisation du point pt2	Plan no:	2	
		Date:	Août 2011	
Préparé par:	Claude Yockell, M. Arch, acousticien	<i>Yockell Associés inc.</i>		
Dessiné par:	Richard Jolivet, tech.			



pt 3

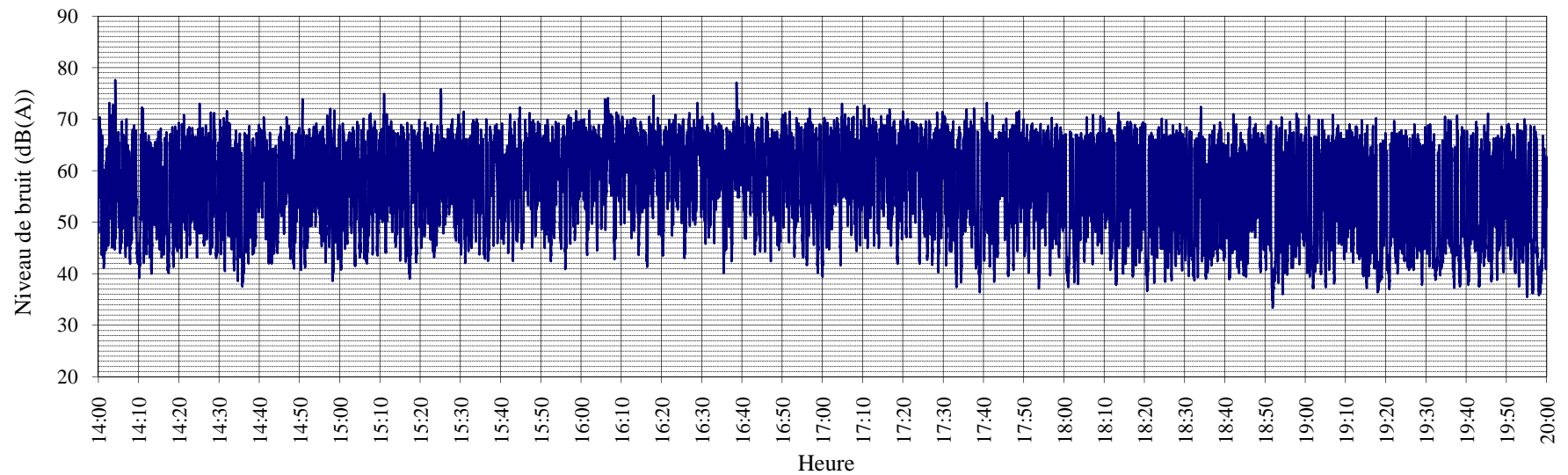
x = 276121.7
y = 5361428.2

Client:	AECOM	Projet:	Desserte ferroviaire Saguenay	
Titre:	Localisation du point pt3	Plan no:	3	
		Date:	Août 2011	
Préparé par:	Claude Yockell, M. Arch, acousticien	<i>Yockell Associés inc.</i>		
Dessiné par:	Richard Jolivet, tech.			

**CONDITIONS MÉTÉOROLOGIQUES PRÉVALANT LORS DES MESURES
DU 01/11/2010 ET 02/11/2010**

Heure (EDT):	Temp.:	Humidité:	Wind Dir:	Vitesse du vent:	Conditions météo
1:00 PM	3.0 °C	60%	Nord	18.5 km/h / 5.1 m/s	Couvert
2:00 PM	2 °C	57%	NNO	16.7 km/h /	Couvert
2:00 PM	2.0 °C	70%	NNO	16.7 km/h / 4.6 m/s	Couvert
3:00 PM	2.0 °C	70%	NNO	14.8 km/h / 4.1 m/s	Couvert
4:00 PM	2.0 °C	70%	Nord	18.5 km/h / 5.1 m/s	Couvert
5:00 PM	1.0 °C	70%	Nord	11.1 km/h / 3.1 m/s	Couvert
6:00 PM	1.0 °C	75%	Nord	9.3 km/h / 2.6 m/s	Couvert
7:00 PM	1.0 °C	81%	Nord	5.6 km/h / 1.5 m/s	Couvert
8:00 PM	0 °C	77%	NO	5.6 km/h /	Couvert
8:00 PM	1.0 °C	81%	NO	3.7 km/h / 1.0 m/s	Couvert
9:00 PM	1.0 °C	81%	NNO	7.4 km/h / 2.1 m/s	Couvert
10:00 PM	1.0 °C	81%	Nord	11.1 km/h / 3.1 m/s	Généralement nuageux
11:00 PM	1.0 °C	81%	NO	11.1 km/h / 3.1 m/s	Couvert
12:00 AM	0.0 °C	87%	NO	13.0 km/h / 3.6 m/s	Généralement nuageux
1:00 AM	0.0 °C	87%	NO	13.0 km/h / 3.6 m/s	Couvert
2:00 AM	0 °C	65%	ONO	13.0 km/h /	Couvert
2:00 AM	0.0 °C	75%	ONO	13.0 km/h / 3.6 m/s	Couvert
3:00 AM	1.0 °C	65%	NO	13.0 km/h / 3.6 m/s	Couvert
4:00 AM	1.0 °C	65%	Ouest	13.0 km/h / 3.6 m/s	Couvert
5:00 AM	1.0 °C	70%	ONO	13.0 km/h / 3.6 m/s	Couvert
6:00 AM	1.0 °C	70%	ONO	11.1 km/h / 3.1 m/s	Couvert
7:00 AM	1.0 °C	75%	Ouest	13.0 km/h / 3.6 m/s	Couvert
8:00 AM	1 °C	65%	Ouest	13.0 km/h /	Couvert
8:00 AM	1.0 °C	75%	Ouest	11.1 km/h / 3.1 m/s	Couvert
9:00 AM	2.0 °C	70%	Ouest	14.8 km/h / 4.1 m/s	Couvert
10:00 AM	3.0 °C	70%	ONO	14.8 km/h / 4.1 m/s	Couvert
11:00 AM	3.0 °C	75%	ONO	22.2 km/h / 6.2 m/s	Couvert
12:00 PM	4.0 °C	65%	ONO	20.4 km/h / 5.7 m/s	Couvert
1:00 PM	4.0 °C	65%	ONO	18.5 km/h / 5.1 m/s	Couvert
2:00 PM	4 °C	56%	ONO	16.7 km/h /	Généralement nuageux
2:00 PM	4.0 °C	65%	ONO	18.5 km/h / 5.1 m/s	Généralement nuageux
3:00 PM	4.0 °C	65%	ONO	18.5 km/h / 5.1 m/s	Généralement nuageux
4:00 PM	4.0 °C	70%	ONO	16.7 km/h / 4.6 m/s	Généralement nuageux
5:00 PM	4.0 °C	70%	Ouest	13.0 km/h / 3.6 m/s	Généralement nuageux
6:00 PM	2.0 °C	75%	OSO	11.1 km/h / 3.1 m/s	Partiellement nuageux
7:00 PM	0.0 °C	80%	SO	11.1 km/h / 3.1 m/s	Partiellement nuageux
8:00 PM	-0 °C	71%	OSO	11.1 km/h /	Clair
9:00 PM	-1.0 °C	80%	OSO	7.4 km/h / 2.1 m/s	Clair
11:00 PM	-1.0 °C	86%	NNE	3.7 km/h / 1.0 m/s	Clair

Figure A2.1a : Évolution temporelle du bruit perçu au Point P1,
3855, boul. de la Grande Baie Nord entre 14h00 et 20h00 le 1 novembre 2010



Mesure totale

L1% : 69,3 dB(A)

L10% : 64,9 dB(A)

L50% : 48,4 dB(A)

L90% : 36,7 dB(A)

L95% : 35,3 dB(A)

L99% : 33,4 dB(A)

Leq : 59,7 dB(A)

Figure A2.1b : Évolution temporelle du bruit perçu au point P1
Entre 20h00 et 24h00 le 1 novembre et entre 00h00 et 02h00 le 2 novembre 2010

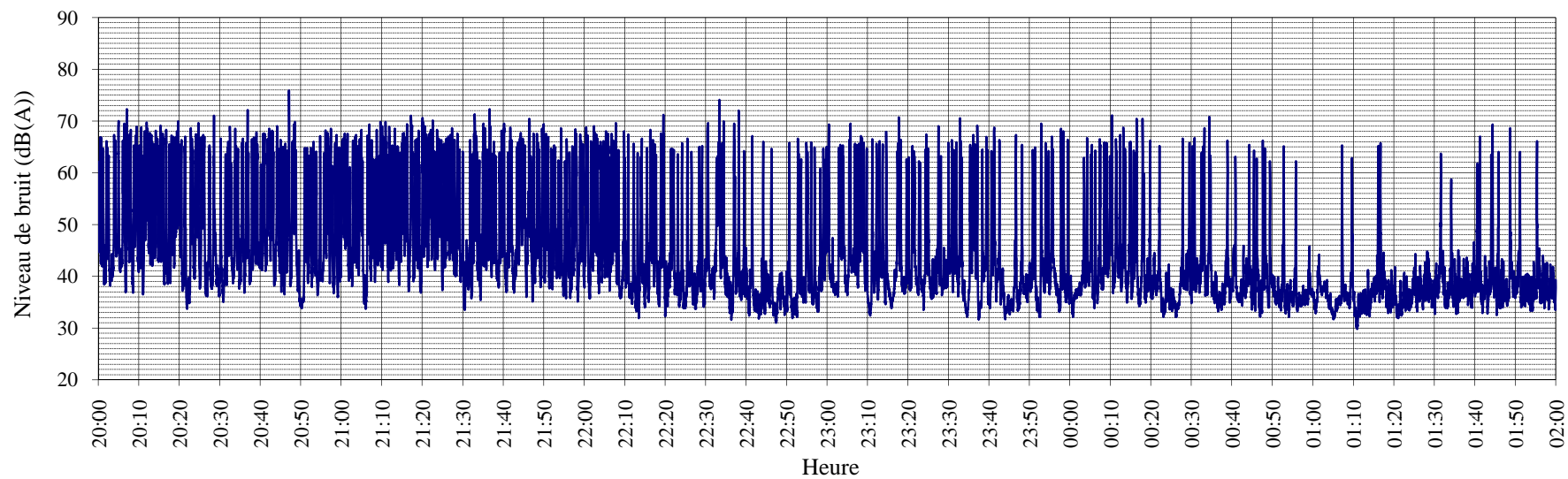


Figure A2.1c : Évolution temporelle du bruit perçu au point P1
entre 02h00 et 08h00 le 2 novembre 2010

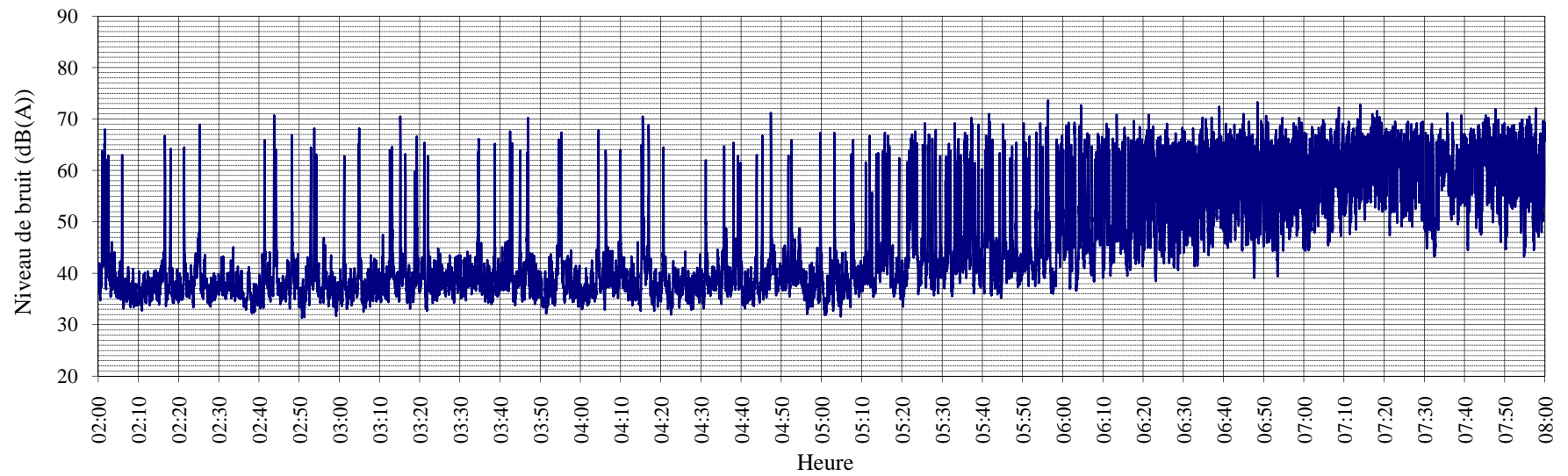


Figure A2.1d : Évolution temporelle du bruit perçu au point P1
entre 08h00 et 14h00 le 2 novembre 2010

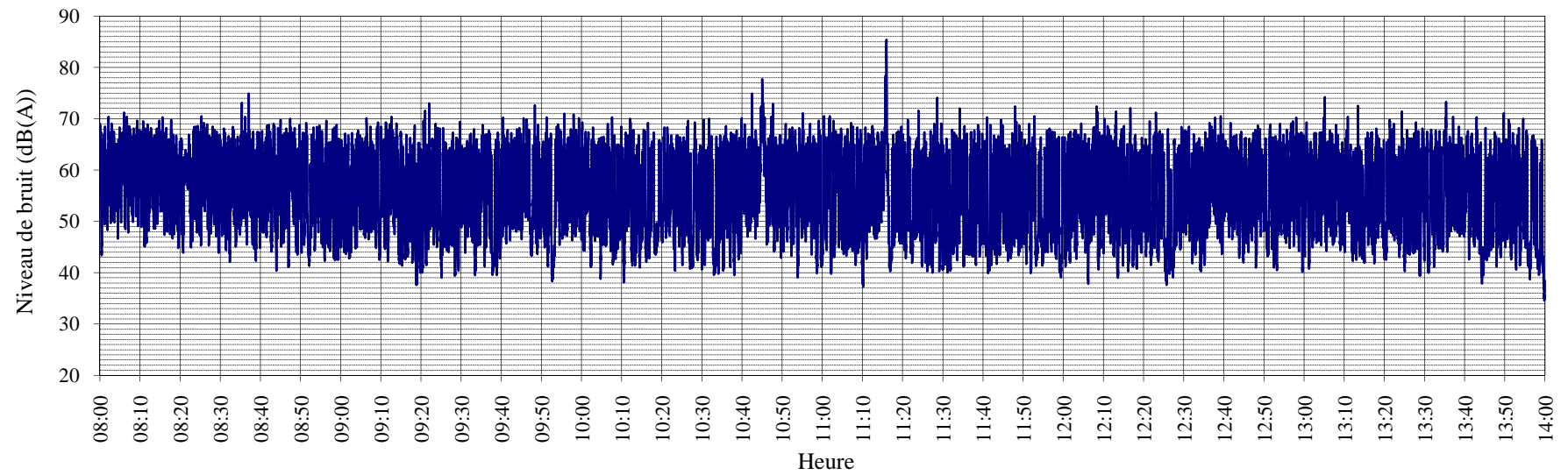
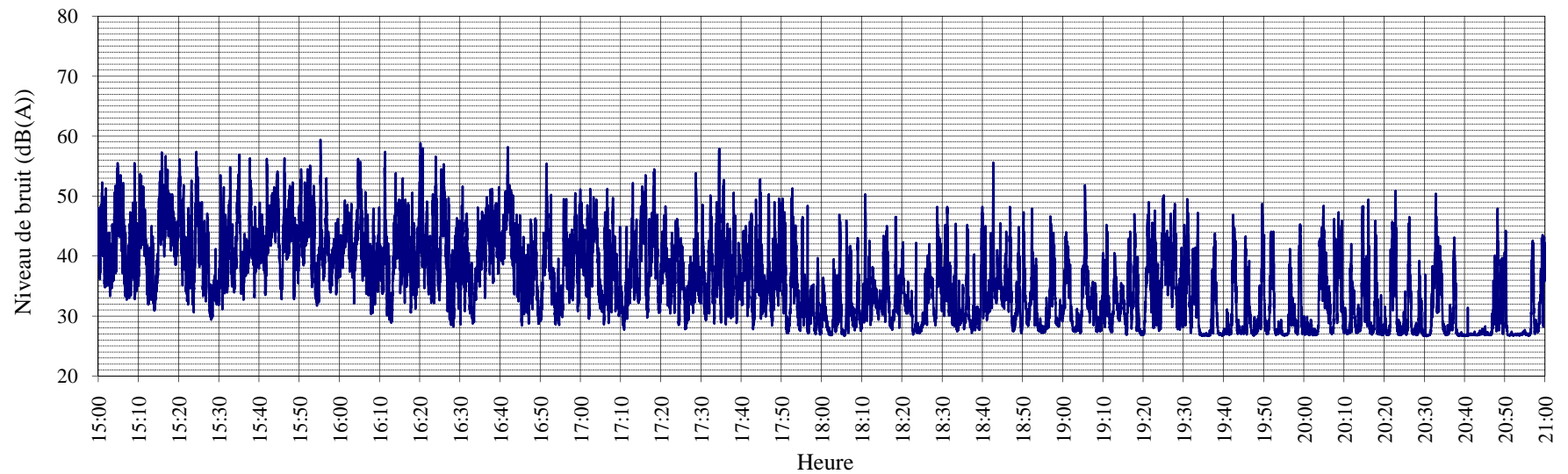


Figure A2.2a : Évolution temporelle du bruit perçu au point P2, 5083, chemin Saint-Joseph entre 15h00 et 21h00 le 1 novembre 2010



Mesure totale

L1% : 54,4 dB(A)

L10% : 46,3 dB(A)

L50% : 33,3 dB(A)

L90% : 26,9 dB(A)

L95% : 26,9 dB(A)

L99% : 26,8 dB(A)

Leq : 47,2 dB(A)

Figure A2.2b : Évolution temporelle du bruit perçu au point P2
entre 21h00 et 24h00 le 1 novembre et entre 00h00 et 03h00 le 2 novembre 2010

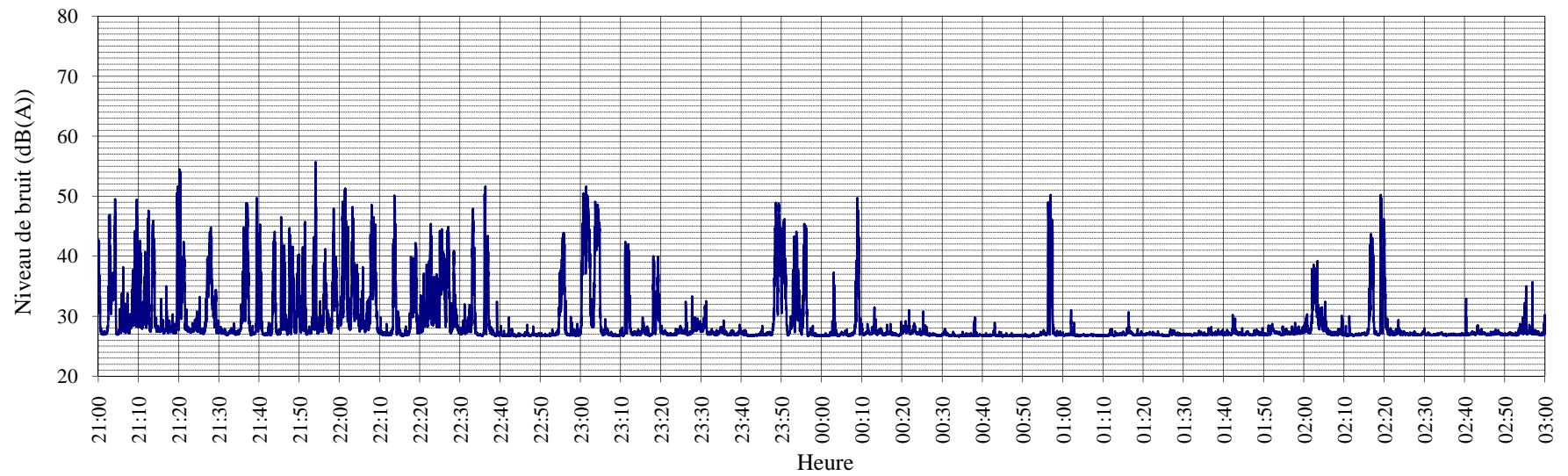


Figure A2.2c : Évolution temporelle du bruit perçu au point P2
entre 03h00 et 09h00 le 2 novembre 2010

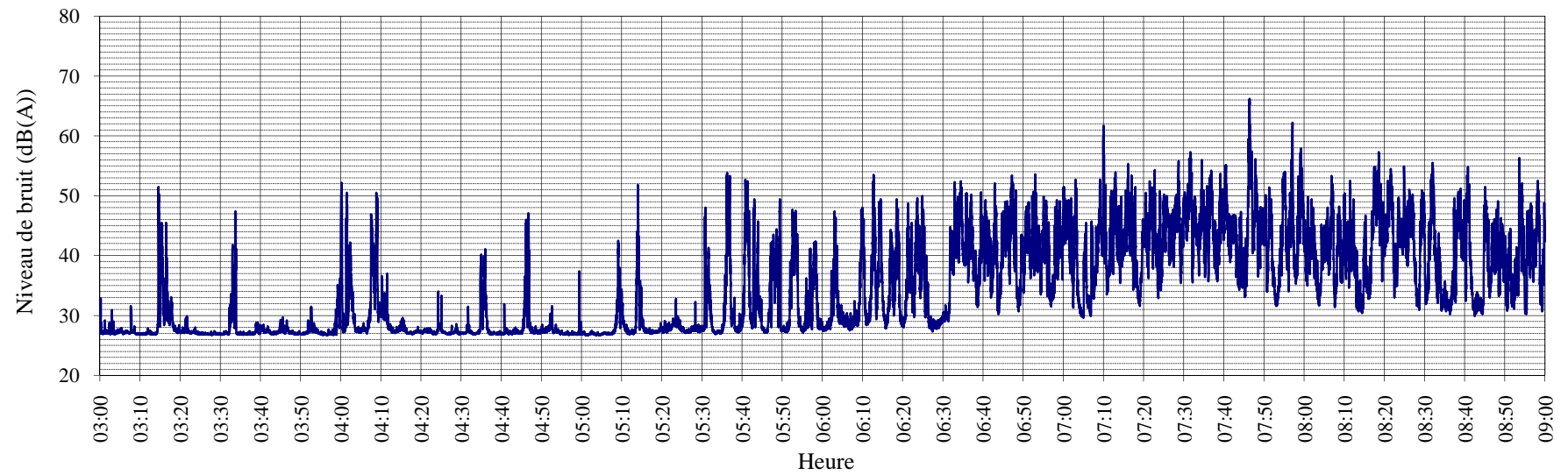


Figure 2d : Évolution temporelle du bruit perçu au point P2
entre 09h00 et 15h00 le 2 novembre 2010

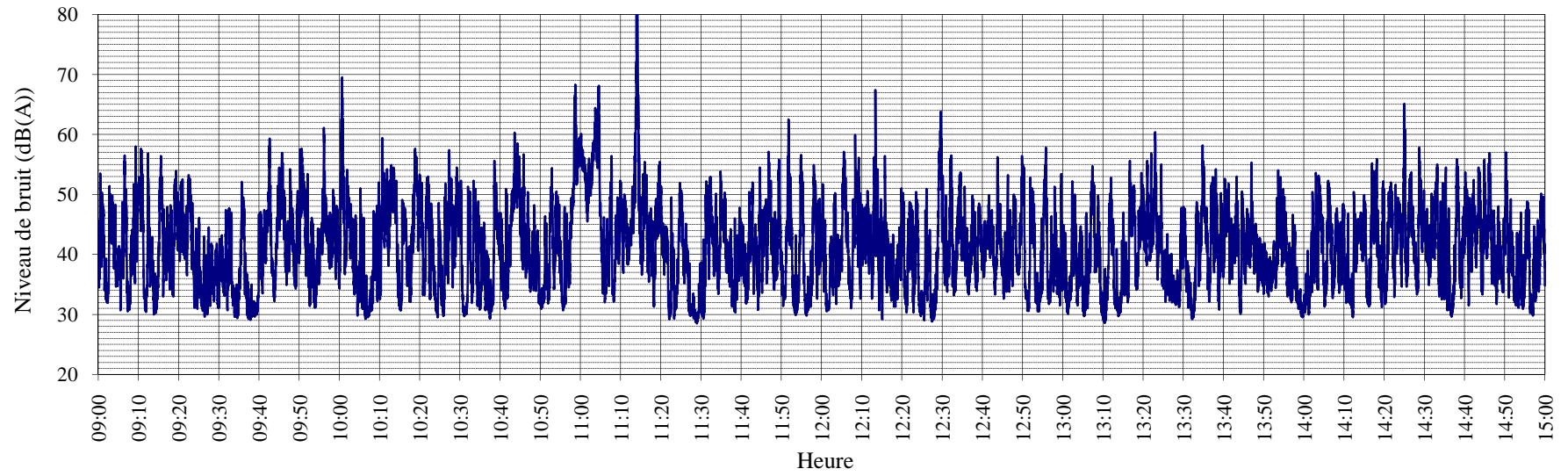
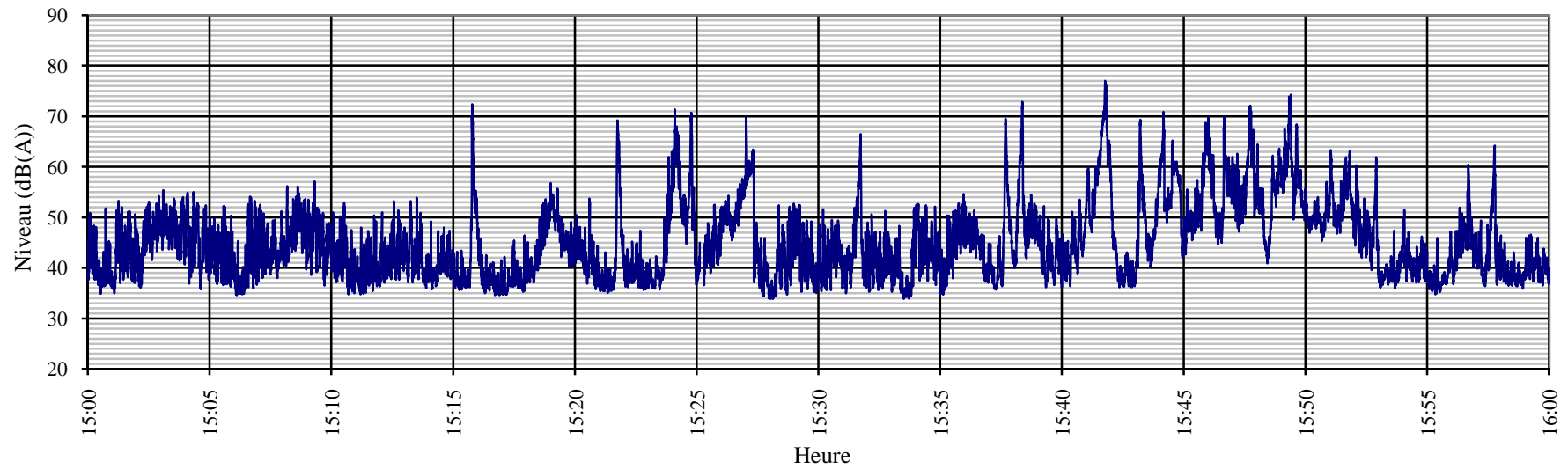


Figure A2.3 : Évolution temporelle du bruit perçu au point P3, 4413, route de l'anse à Benjamin entre 15h00 et 16h00 le 1 novembre 2010



$L_{1\%}$: 68,2 dB(A)
 $L_{10\%}$: 55,5 dB(A)
 $L_{50\%}$: 43,7 dB(A)
 $L_{90\%}$: 37,0 dB(A)
 $L_{95\%}$: 36,2 dB(A)
 $L_{99\%}$: 34,8 dB(A)
 L_{eq} : 54,7 dB(A)