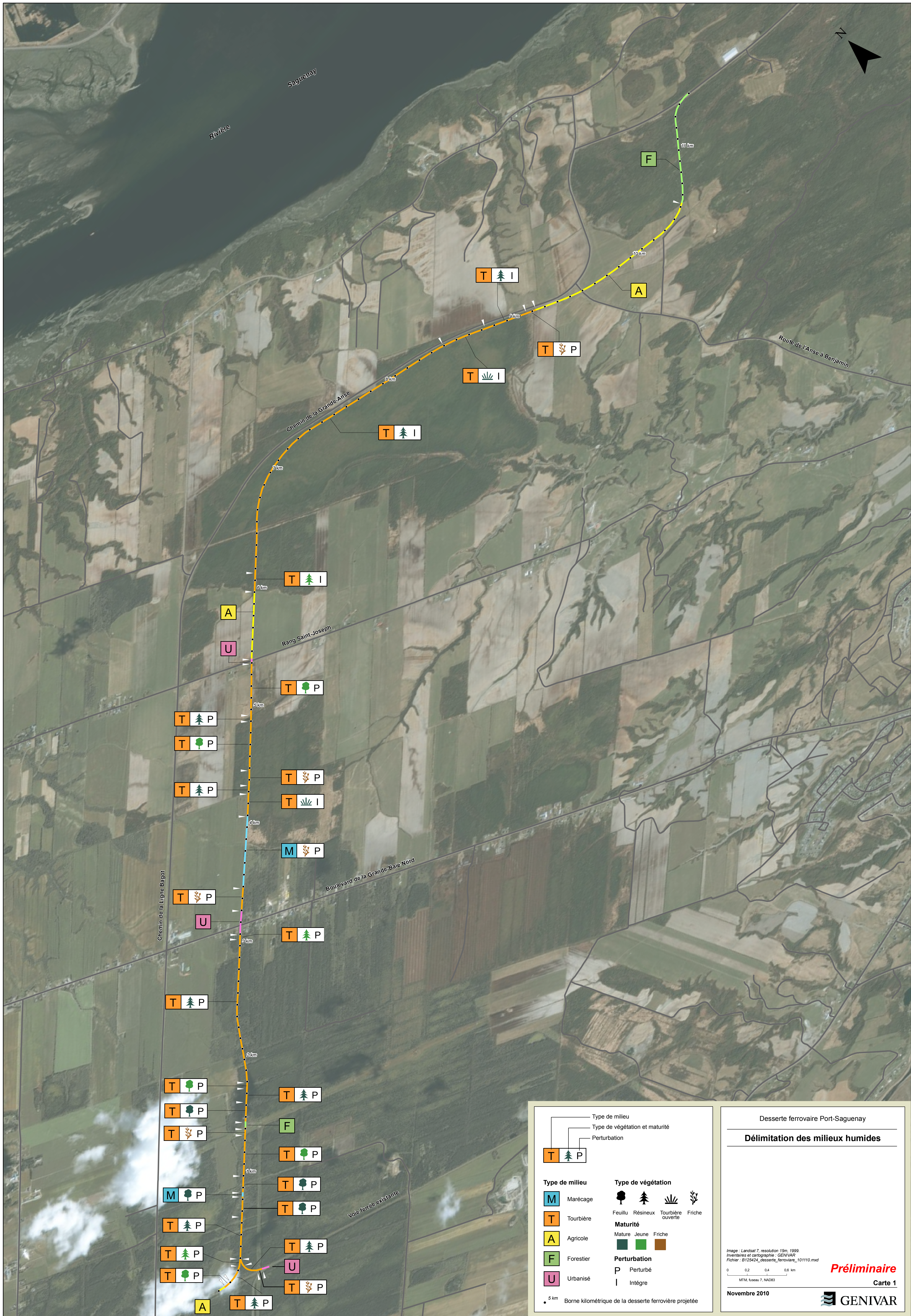


**ANNEXE E : DÉPÔTS DE SURFACE LE LONG DE L'EMPRISE
PROJETÉE**

Annexe 1 de Génivar (2010b) : Description des segments d'emprise selon le dépôt de surface, végétation, âge et degré de perturbation

Type de Milieu	Végétation	EMV	AGE	Intégrité	Chainage (m)	Largeur (m)	Longueur (m)	Superficie (ha)	Remarque
Forestier non humide					10550-11500	30	950	2,85	Tracé principal
Forestier non humide					1410-1440	30	40	0,12	Tracé principal
Sous-total							990	2,97	
Agricole					9230-10550	30	1320	3,96	Tracé principal
Agricole					5430-6010	30	580	1,74	Tracé principal
Agricole					0-60	30	60	0,15	Bretelle ouest
Sous-total							1960	5,85	
Urbanisé					5410-5430	30	20	0,06	Tracé principal
Urbanisé					3100-3300	30	200	0,60	Tracé principal
Urbanisé					0-70	30	70	0,21	Bretelle est
Sous-total							290	0,87	
Marécage	Ouvert		Friche	Perturbé	3500-4100	30	600	1,80	Tracé principal
Marécage	Feuille		Mature	Perturbé	810-860	30	50	0,15	Tracé principal
Sous-total							650	1,95	
Tourbière	Résineux		Mature	Intègre	8840-9190	30	350	1,05	Tracé principal
Tourbière	Ouvert		Mature	Intègre	8500-8840	30	340	1,02	Tracé principal
Tourbière	Résineux		Mature	Intègre	6150-8500	30	2350	7,05	Tracé principal
Tourbière	Ouvert		Mature	Intègre	4100-4290	30	190	0,57	Tracé principal
Tourbière	Résineux	Matteuccia struthiopteris	Jeune	Intègre	6010-6150	30	140	0,42	Tracé principal
Sous-total							3370	10,11	
Tourbière	Résineux		Mature	Perturbé	4900-4950	30	50	0,15	Tracé principal
Tourbière	Résineux		Mature	Perturbé	4290-4370	30	80	0,24	Tracé principal
Tourbière	Résineux		Mature	Perturbé	1800-3060	30	1260	3,78	Tracé principal
Tourbière	Résineux		Mature	Perturbé	1630-1740	30	110	0,33	Tracé principal
Tourbière	Feuille		Mature	Perturbé	1450-1570	30	130	0,39	Tracé principal
Tourbière	Feuille		Mature	Perturbé	860-1010	30	150	0,45	Tracé principal
Tourbière	Feuille		Mature	Perturbé	800-810	30	10	0,03	Tracé principal
Tourbière	Feuille		Mature	Perturbé	660-800	35	140	0,49	Tracé principal
Tourbière	Résineux		Mature	Perturbé	400-660	35	260	0,91	Tracé principal
Tourbière	Résineux		Mature	Perturbé	300-400	30	100	0,30	Tracé principal
Tourbière	Résineux		Mature	Perturbé	110-220	30	110	0,33	Bretelle ouest
Tourbière	Résineux		Mature	Perturbé	110-240	30	130	0,39	Bretelle est
Tourbière	Feuille		Jeune	Perturbé	4950-5410	30	460	1,38	Tracé principal
Tourbière	Feuille		Jeune	Perturbé	4500-4900	30	400	1,20	Tracé principal
Tourbière	Résineux		Jeune	Perturbé	3060-3100	30	40	0,12	Tracé principal
Tourbière	Feuille		Jeune	Perturbé	1740-1800	30	60	0,18	Tracé principal
Tourbière	Feuille		Jeune	Perturbé	1580-1630	30	50	0,15	Tracé principal
Tourbière	Feuille		Jeune	Perturbé	1010-1340	30	340	1,02	Tracé principal
Tourbière	Résineux		Jeune	Perturbé	220-300	30	80	0,24	Bretelle ouest
Tourbière	Feuille		Jeune	Perturbé	60-110	30	50	0,15	Bretelle ouest
Tourbière	Résineux		Jeune	Perturbé	240-300	30	60	0,18	Bretelle est
Tourbière	Ouvert		Friche	Perturbé	9190-9230	30	40	0,12	Tracé principal
Tourbière	Ouvert		Friche	Perturbé	4370-4500	30	130	0,39	Tracé principal
Tourbière	Ouvert		Friche	Perturbé	3300-3500	30	200	0,60	Tracé principal
Tourbière	Ouvert		Friche	Perturbé	1350-1400	30	60	0,18	Tracé principal
Tourbière	Ouvert		Friche	Perturbé	70-110	30	40	0,12	Bretelle est
Sous-total							4540	13,82	
Total							11800	35,57	



Type de milieu
Type de végétation et maturité
Perturbation

T **I** **P**

Type de milieu	Type de végétation
M Marécage	Feuille Résineux Tourbière ouverte Friche
T Tourbière	
A Agricole	Maturité
F Forestier	Mature Jeune Friche
U Urbanisé	Perturbation
	P Perturbé I Intègre

• 5 km Borne kilométrique de la desserte ferrovière projetée

Desserte ferroviaire Port-Saguenay

Délimitation des milieux humides

Image : Landsat 7, résolution 15m, 1999
Inventaires et cartographie : GENIVAR
Fichier : B125424_desserte_ferroviere_101110.mxd

0 0.2 0.4 0.6 km

MTM, fuseau 7, NAD83

Préliminaire

Carte 1

Novembre 2010

GENIVAR