



***Projet de desserte ferroviaire
de Grande-Anse***

Inventaire des populations d'oiseaux

(Annexe photographique)





Photo 1 Station S01, Peuplements feuillus ou mixtes (nord, 21 juin).



Photo 2 Station S01, Peuplements feuillus ou mixtes (sud, 21 juin).



Photo 3 Station S02, Peuplements feuillus ou mixtes (nord, 21 juin).



Photo 4 Station S02, Peuplements feuillus ou mixtes (sud, 21 juin).



Photo 5 Station S03, Peuplements feuillus ou mixtes (nord, 21 juin).



Photo 6 Station S03, Peuplements feuillus ou mixtes (sud, 21 juin).



Photo 7 Station S04, Peuplements résineux (nord, 21 juin).



Photo 8 Station S04, Peuplements résineux (sud, 21 juin).



Photo 9 Station S05, Peuplements feuillus ou mixtes (nord, 21 juin).



Photo 10 Station S05, Peuplements feuillus ou mixtes (21 juin).



Photo 11 Station S06, Milieux ouverts (nord, 21 juin).



Photo 12 Station S06, Milieux ouverts (sud, 21 juin).



Photo 13 Station S07, Milieux ouverts (nord, 21 juin).



Photo 14 Station S07, Milieux ouverts (sud, 21 juin).



Photo 15 Station S08, Peuplements résineux (nord, 21 juin).

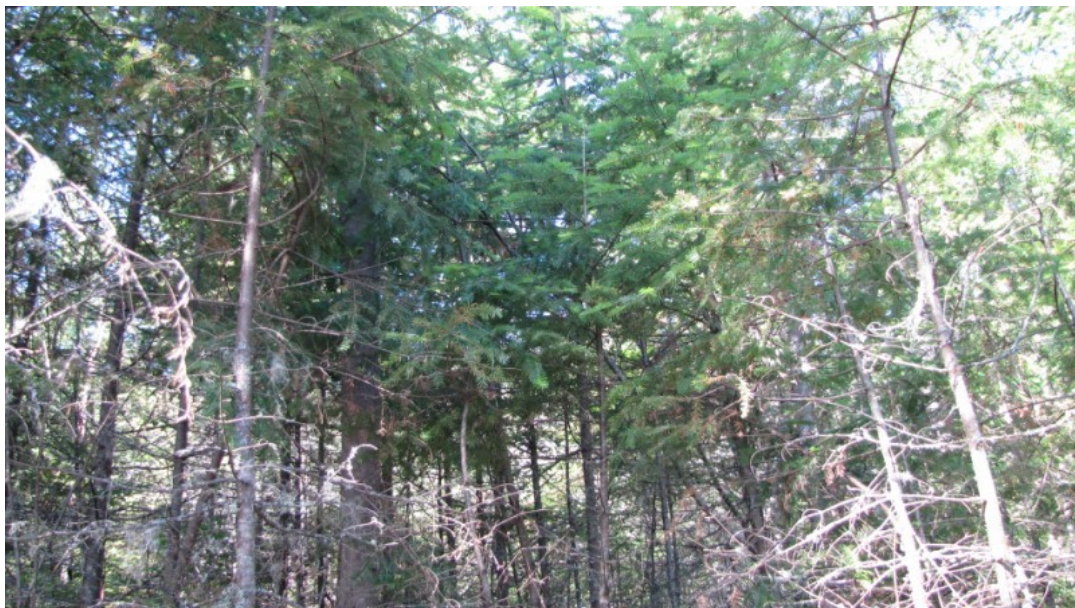


Photo 16 Station S08, Peuplements résineux (sud, 21 juin).



Photo 17 Station S08, Peuplements résineux, chemin de débardage (21 juin).



Photo 18 Station S09, Tourbières (nord, 22 juin).



Photo 19 Station S09, Tourbières (sud, 22 juin).



Photo 20 Station S10, Tourbières (nord, 22 juin).



Photo 21 Station S10, Tourbières (sud, 22 juin).



Photo 22 Station S11, Tourbières (nord, 22 juin).



Photo 23 Station S11, Tourbières (sud, 22 juin).



Photo 24 Station S12, Tourbières (nord, 22 juin).



Photo 25 Station S12, Tourbières (sud, 22 juin).



Photo 26 Station S13, Peuplements feuillus ou mixtes (nord, 22 juin).



Photo 27 Station S12, Peuplements feuillus ou mixtes (sud, 22 juin).



Photo 28 Station S14, Peuplements feuillus ou mixtes (nord, 22 juin).



Photo 29 Station S14, Peuplements feuillus ou mixtes (sud, 22 juin).



Photo 30 Station S15, Milieux ouverts (nord, 23 juin).



Photo 31 Station S15, Milieux ouverts (sud, 23 juin).



Photo 32 Station S15, Milieux ouverts (23 juin).



Photo 33 Station S15, Milieux ouverts (23 juin).



Photo 34 Station S16, Peuplements résineux (nord, 22 juin).



Photo 35 Station S16, Peuplements résineux (sud, 22 juin).



Photo 36 Station S17, Tourbières (nord, 22 juin).



Photo 37 Station S17, Tourbières (sud, 22 juin).



Photo 38 Station S18, Milieux ouverts (nord, 22 juin).



Photo 39 Station S18, Milieux ouverts (sud, 22 juin).



Photo 40 Station S19, Milieux ouverts (nord, 22 juin).



Photo 41 Station S19, Milieux ouverts (sud, 22 juin).



Photo 42 Station S20, Peuplements résineux (nord, 23 juin).



Photo 43 Station S20, Peuplements résineux (sud, 23 juin).



Photo 44 Station S21, Peuplements résineux (nord, 3 juin).



Photo 45 Station S21, Peuplements résineux (sud, 23 juin).



Photo 46 Station S22, Tourbières (nord, 23 juin).



Photo 47 Station S22, Tourbières (sud, 23 juin).



Photo 48 Station S23, Milieux ouverts (nord, 23 juin).



Photo 49 Station S23, Milieux ouverts (sud, 23 juin).



Photo 50 Station S24, Milieux ouverts (nord, 23 juin).



Photo 51 Station S24, Milieux ouverts (sud, 23 juin).



Photo 52 Station S25, Peuplements résineux (nord, 23 juin).



Photo 53 Station S25, Peuplements résineux (sud, 23 juin).