



Projet de desserte ferroviaire de Grande-Anse

Inventaire du Hibou des marais 2012



Projet de desserte ferroviaire de Grande-Anse

Inventaire du Hibou des marais 2012

Approuvé par :



Luc Bouchard, chargé de projet

TABLE DES MATIÈRES

1	CONTEXTE.....	1
2	ZONE D'ÉTUDE	2
3	MÉTHODOLOGIE.....	4
4	RÉSULTATS.....	5

TABLEAUX

Tableau 1 :	Coordonnées géographiques des stations d'inventaires	2
Tableau 2 :	Horaire des sorties d'inventaires du Hibou des marais et météo dans le cadre du projet de desserte de Port Saguenay	5
Tableau 3 :	Résultats obtenus lors des sorties d'inventaires de Hibou des marais dans le cadre du projet de desserte de Port Saguenay	7

CARTE

Carte 1 :	Inventaire du Hibou des marais (2012)	3
-----------	---	---

1 CONTEXTE

Port Saguenay travaille activement à la réalisation d'un projet d'axe ferroviaire visant à desservir le port de Grande-Anse. Lors de l'analyse de l'étude d'impact déposée auprès des autorités responsables, le ministère des Ressources naturelles et de la Faune (MRNF) a recommandé qu'une étude complémentaire soit réalisée afin de valider la présence potentielle du Hibou des marais dans le secteur d'implantation du nouveau tracé de la voie ferrée. Cette information servira à compléter l'analyse des effets environnementaux du projet sur le milieu biologique spécifiquement pour cette espèce qui présente un statut de protection « préoccupante » pour le gouvernement fédéral et de « susceptible d'être désignée espèce menacée ou vulnérable » pour le gouvernement du Québec.

À noter qu'une mention de cette espèce avait été répertoriée dans le secteur en 1997 (SOS-POP du Regroupement Québec Oiseau) et que les inventaires de la faune aviaire effectués par GENIVAR en 2010 dans le secteur n'avaient pas permis de recenser cette espèce. Toutefois, les inventaires réalisés n'avaient pas pour but de cibler cette espèce.

GENIVAR a été mandatée pour la réalisation d'un inventaire spécifique à la présence du Hibou des marais dans le secteur du projet en 2012 afin de valider cet élément d'intérêt.

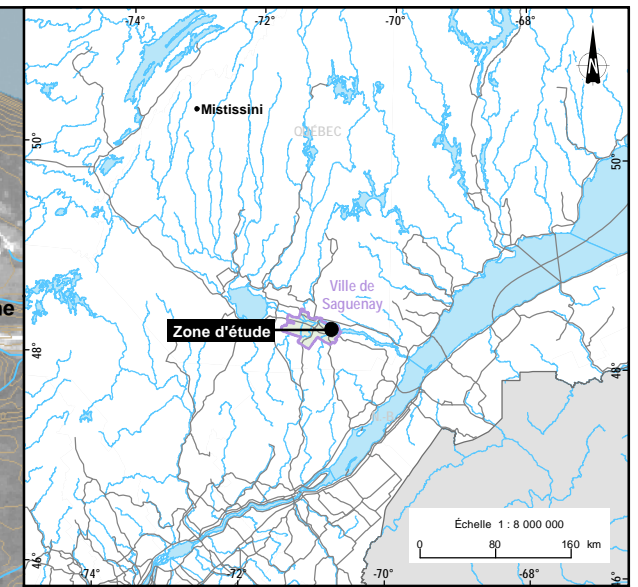
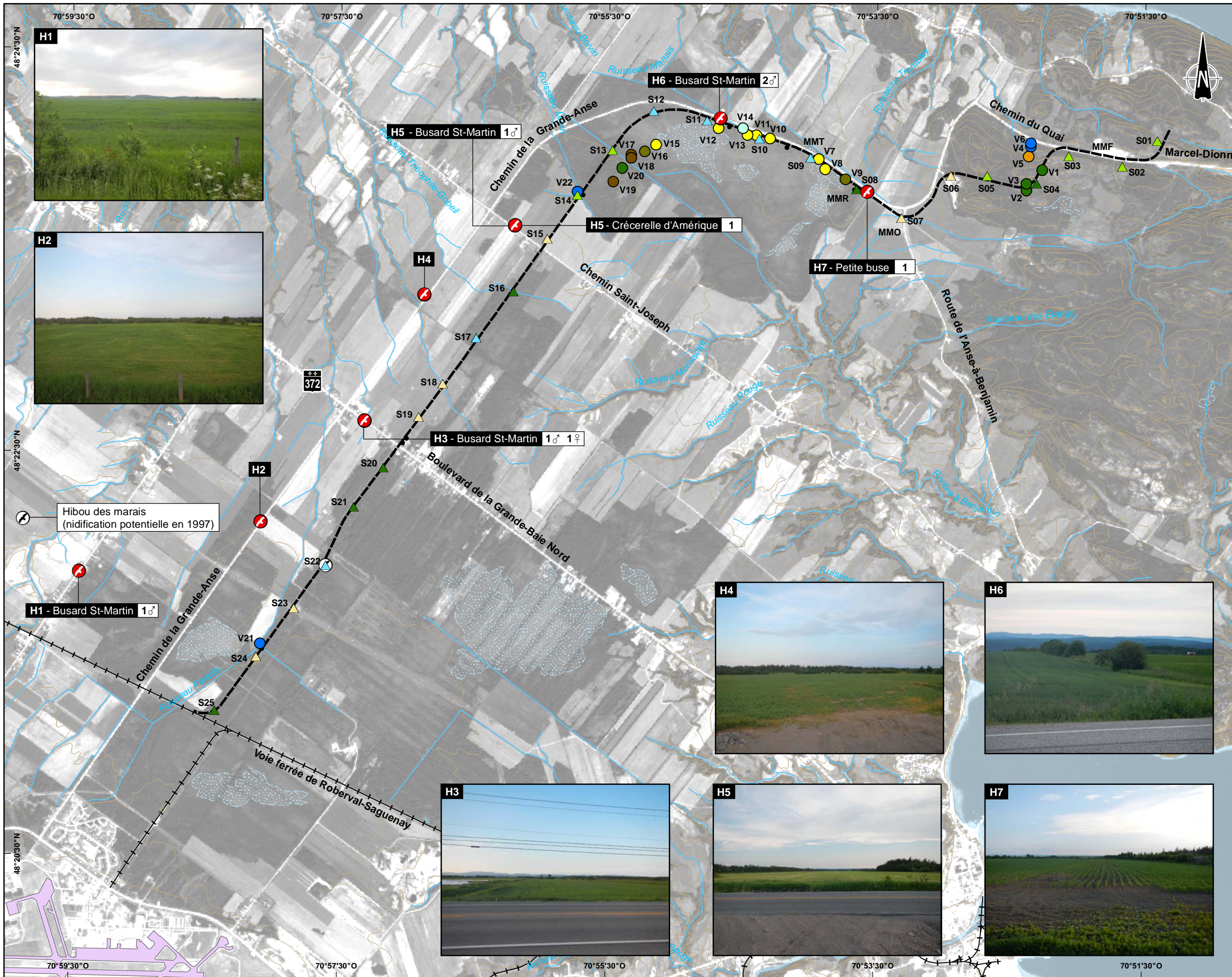
Ce document constitue le rapport d'activités relatif à ce projet et présente la méthodologie employée ainsi que les résultats bruts obtenus.

2 ZONE D'ÉTUDE

Les stations ayant fait l'objet des inventaires sont présentées au tableau 1 et localisées sur la carte 1. La carte présente le tracé potentiel d'implantation de la voie ferrée ainsi que des éléments de description du milieu récepteur concernant la végétation du secteur.

Tableau 1 : Coordonnées géographiques des stations d'inventaires

Station	Position	
H1	48° 21' 54.22" N	70° 59' 26.2" O
H2	48° 22' 9.32" N	70° 58' 5.17" O
H3	48° 22' 39.47" N	70° 57' 18.92" O
H4	48° 23' 15.88" N	70° 56' 51.94" O
H5	48° 23' 37.78" N	70° 56' 12.01" O
H6	48° 24' 10.09" N	70° 54' 40.21" O
H7	48° 23' 48.29" N	70° 53' 34.29" O



Observations

- Espèce d'oiseaux à statut
- Inventaire de Hibou des marais, 2012

N° de la station
 Espèce
 Genre
 Quantité observée

H5 - Crécerelle d'Amérique 1 ♂
 Genre
 ♂ Mâle
 ♀ Femelle
 Aucun Inconnue

Répartition des stations d'échantillonnage des populations d'oiseaux en fonction des milieux naturels

Types de milieux naturels

- Peuplement feuillu ou mixte
- Milieux ouverts (cultivés ou non)
- Peuplement résineux
- Tourbières

Stations d'inventaire de la végétation

Types de milieux naturels

- Forêt coniférienne
- Bog uniforme arbustif
- Forêt mixte
- Bog uniforme boisé
- Marécage arbustif
- Fen uniforme boisé
- Marécage arborescent

Infrastructures

- Voie ferrée existante
- Voie ferrée projetée

Limite

- Limite de la ville de Saguenay

Projet de desserte ferroviaire de Grande-Anse
Description et inventaire du milieu biologique récepteur

Inventaire du Hibou des marais (2012)

Sources :
 Base : CanVec, 1 : 50 000, Ressources naturelles Canada, feuillet 22D07, 2010
 BDGA 5M, MRNF Québec, 2010
 Photo : Orthoimage Géobase, Ressources naturelles Canada, 2008
 Limites administratives : SDA 20K, MRNF Québec, 2009

Cartographie et inventaire terrain : GENIVAR
 Fichier : 121-18283-00_C01_HIBOU_120718.mxd

Échelle 1 : 35 000
 0 350 700 1 050 m
 Québec MTM fuseau 7, NAD 83

Carte 1

Août 2012

3 MÉTHODOLOGIE

La méthodologie d'inventaires retenue s'inspire du *Protocole d'inventaires de Hibou des marais dans le cadre de projets d'implantation d'éoliennes au Québec du MRNF* (avril 2011).

Le protocole comprenait initialement le recours à cinq stations d'inventaires. Ces stations avaient été positionnées sur une route carrossable et localisées à proximité d'habitats d'intérêts pour l'espèce (milieux ouverts avec tourbière à proximité). Une des stations était localisée dans le secteur de la mention de présence de cette espèce en 1997. Les autres stations étaient localisées à proximité du tracé de chemin de fer.

Suite à une demande de validation de la méthodologie adressée au MRNF (7 juin 2012), deux stations supplémentaires d'inventaires ont été ajoutées pour porter le total à sept stations.

Tel que prévu, quatre visites de terrain ont été réalisées à chaque station entre le 10 juin et le 15 juillet 2012, le tout selon la méthodologie proposée par le MRNF. Les inventaires ont été réalisés les soirées sans pluie, sans brume et sans vent important. Les inventaires ont débuté entre 90 et 60 minutes avant le coucher du soleil et l'inventaire était terminé au plus tard 30 minutes après le coucher du soleil.

Les coordonnées GPS des stations ont été relevées et des photographies ont été prises de part et d'autre de la route. Les observations ont été effectuées à l'aide de jumelles et d'une lunette d'approche.

À chaque station, les observations ont été réalisées à une distance du véhicule sur une période de 10 minutes. Un balayage visuel a permis d'identifier les espèces d'oiseaux de proie entendues ou vues. La direction, la distance, la position et le comportement des oiseaux de proie ont été notés.

Les résultats des inventaires ont été compilés et une carte synthèse a été produite. Un document photographique a été ajouté directement sur la carte synthèse pour présenter les sites d'inventaires.

4 RÉSULTATS

Des inventaires de terrain ont été réalisés durant la période du 19 juin au 5 juillet 2012. L'horaire des sorties et la météo sont présentés au tableau 2.

Les résultats des observations sont présentés au tableau 3. Au total, huit oiseaux de proie ont été observés, pour trois espèces différentes (carte 1). Le busard Saint-Martin a été l'espèce la plus observée avec cinq mentions. Aucun individu de Hibou des marais n'a été entendu ou vu durant ces inventaires.

Tableau 2 : Horaire des sorties d'inventaires du Hibou des marais et météo dans le cadre du projet de desserte de Port Saguenay

SORTIE 1 - 19 juin 2012			SORTIE 2 - 21 juin 2012		
Station	Début/fin	Heures	Station	Début/fin	Heures
20 °C, vent E 9 km/h, visibilité 32 km, plafond 3 000 pieds et rafales 0			26 °C, vent E 13 km/h, visibilité 40 km, plafond 24 000 pieds et rafales 0		
H1	DÉBUT	19h05	7	DÉBUT	19h00
	FIN	19h15		FIN	19h10
H2	DÉBUT	19h22	6	DÉBUT	19h15
	FIN	19h32		FIN	19h25
H3	DÉBUT	19h36	5	DÉBUT	19h33
	FIN	19h46		FIN	19h43
H4	DÉBUT	19h50	4*	DÉBUT	20h13
	FIN	20h00		FIN	20h23
H5	DÉBUT	20h03	3*	DÉBUT	19h47
	FIN	20h13		FIN	19h57
H6	DÉBUT	20h17	2	DÉBUT	20h00
	FIN	20h27		FIN	20h10
H7	DÉBUT	20h34	1	DÉBUT	20h30
	FIN	21h44		FIN	20h40

Météo : <http://www.meteomedia.com/weather/caqc0107>

* Stations inversées

Tableau 2 : Horaire des sorties d'inventaires du Hibou des marais et météo dans le cadre du projet de desserte de Port Saguenay (suite)

SORTIE 3 - 3 juillet 2012			SORTIE 4 - 5 juillet 2012		
Station	Début/fin	Heures	Station	Début/fin	Heures
18 °C, vent faible, couvert et rafales 0			28 °C, vent O 11 km/h, visibilité 40 km, plafond 4 000 pieds et rafales 0		
H1**	DÉBUT	20h37	7	DÉBUT	19h07
	FIN	20h47		FIN	19h17
H2	DÉBUT	19h12	6	DÉBUT	19h19
	FIN	19h22		FIN	19h29
H3	DÉBUT	19h25	5	DÉBUT	19h32
	FIN	19h35		FIN	19h42
H4	DÉBUT	19h37	4	DÉBUT	19h45
	FIN	19h47		FIN	19h55
H5	DÉBUT	19h49	3	DÉBUT	19h57
	FIN	19h59		FIN	20h07
H6	DÉBUT	20h03	2	DÉBUT	20h11
	FIN	20h13		FIN	20h21
H7	DÉBUT	20h16	1	DÉBUT	20h25
	FIN	20h26		FIN	20h35

** À 19h00, il y avait des aéromodélistes dans le champ inventorié.

Météo : <http://www.meteo-media.com/weather/caqc0107>

Tableau 3 : Résultats obtenus lors des sorties d'inventaires de Hibou des marais dans le cadre du projet de desserte de Port Saguenay

Stations	Date	Espèce	Nombre	Sexe	Direction	Distance	Comportement
H1	19-juin						
	21-juin	Busard Saint-Martin	1	M	Nord	1 500	Vol
	03-juil						
	05-juil						
H2	19-juin						
	21-juin						
	03-juil						
	05-juil						
H3	19-juin	Busard Saint-Martin	2	M et F	Sud	0	Vol en couple
	21-juin						
	03-juil						
	05-juil						
H4	19-juin						
	21-juin						
	03-juil						
	05-juil						
H5	19-juin	Crécerelle d'Amérique	1			0	Perché sur fil électrique
	21-juin	Busard Saint-Martin	1	M	Est	0	Chasse
	03-juil						
	05-juil						
H6	19-juin	Busard Saint-Martin	1	M	Nord	750	Chasse
	21-juin	Busard Saint-Martin	1	M	Nord	750	Va se percher
	03-juil						
	05-juil						
H7	19-juin						
	21-juin						
	03-juil	Petite buse	1			1 200	Perché sur chicot
	05-juil						