

ANNEXE VIII

IMAGES MODELISEES DES IMPACTS VISUELS

Image 1 : Vue modélisée des images 1 et 2 combinées (site du terminal et poste d'amarrage à partir de Gros Cacouna) du point de vue clé 1



Image 3 : Vue modélisée du point de vue clé 2 : plate-forme d'observation du marais de Gros Cacouna

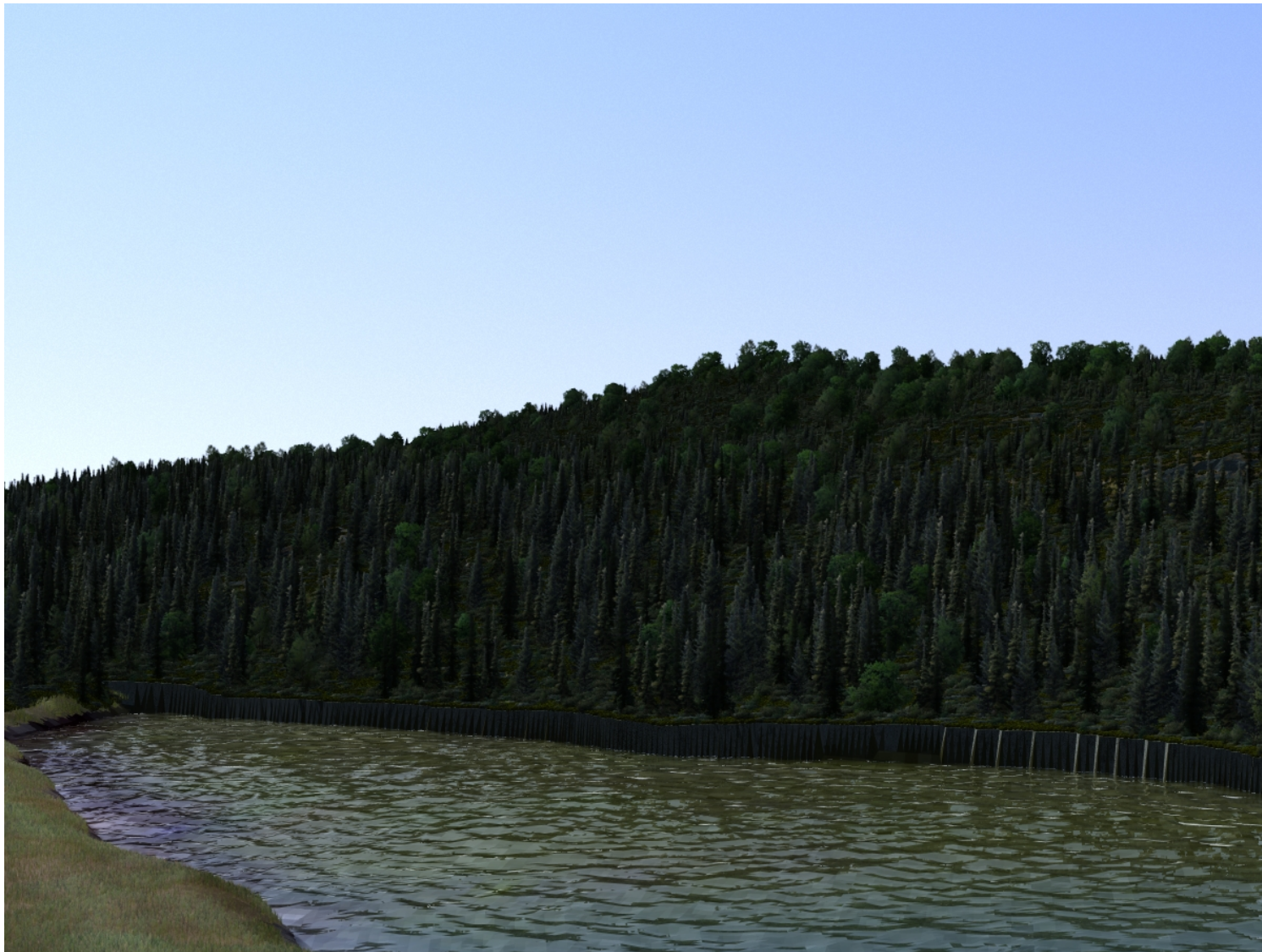


Image 4 : Vue modélisée du point de vue clé 3 : la rive près des chalets à Gros Cacouna



Image 5 : Vue modélisée du point de vue clé 4 : le fleuve Saint-Laurent



Image 6 : Vue modélisée du point de vue clé 5 : l'intersection de la route 132 et de la route d'accès

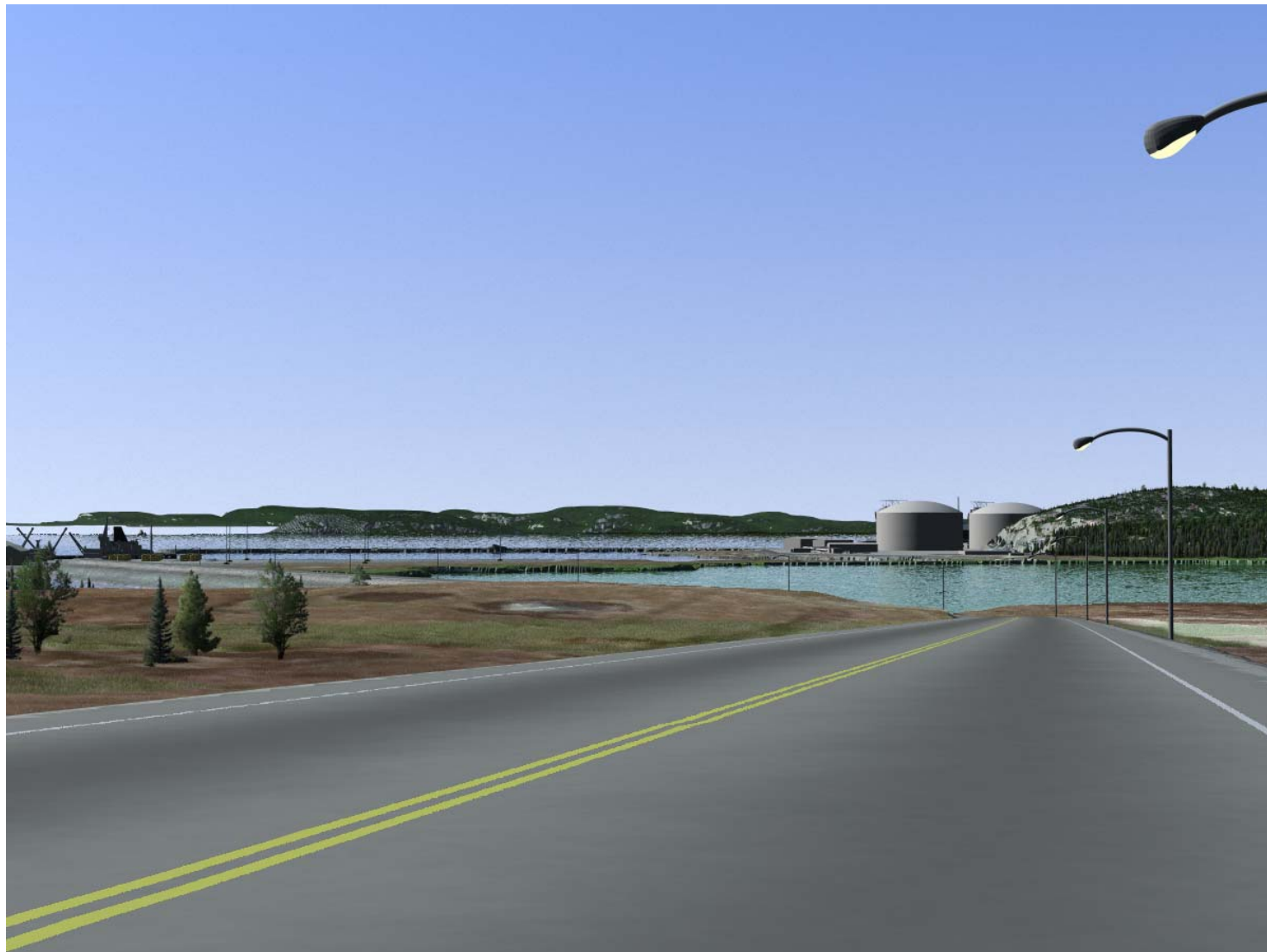


Image 7 : Vue modélisée du point de vue clé 6 : chalets sur la rive au village de Saint-Georges-de-Cacouna



Image 8 : Vue modélisée du point de vue clé 7 : zones agricoles avec vue directe sur le terminal



Image 9 : Vue modélisée du point de vue clé 8 : chalet au sud du village de Saint-Georges-de-Cacouna



Image 10 : Vue modélisée du point de vue clé 9 : l'île Verte



Image 11 : Vue modélisée du point de vue clé 10 : la rive à Rivière-du-Loup

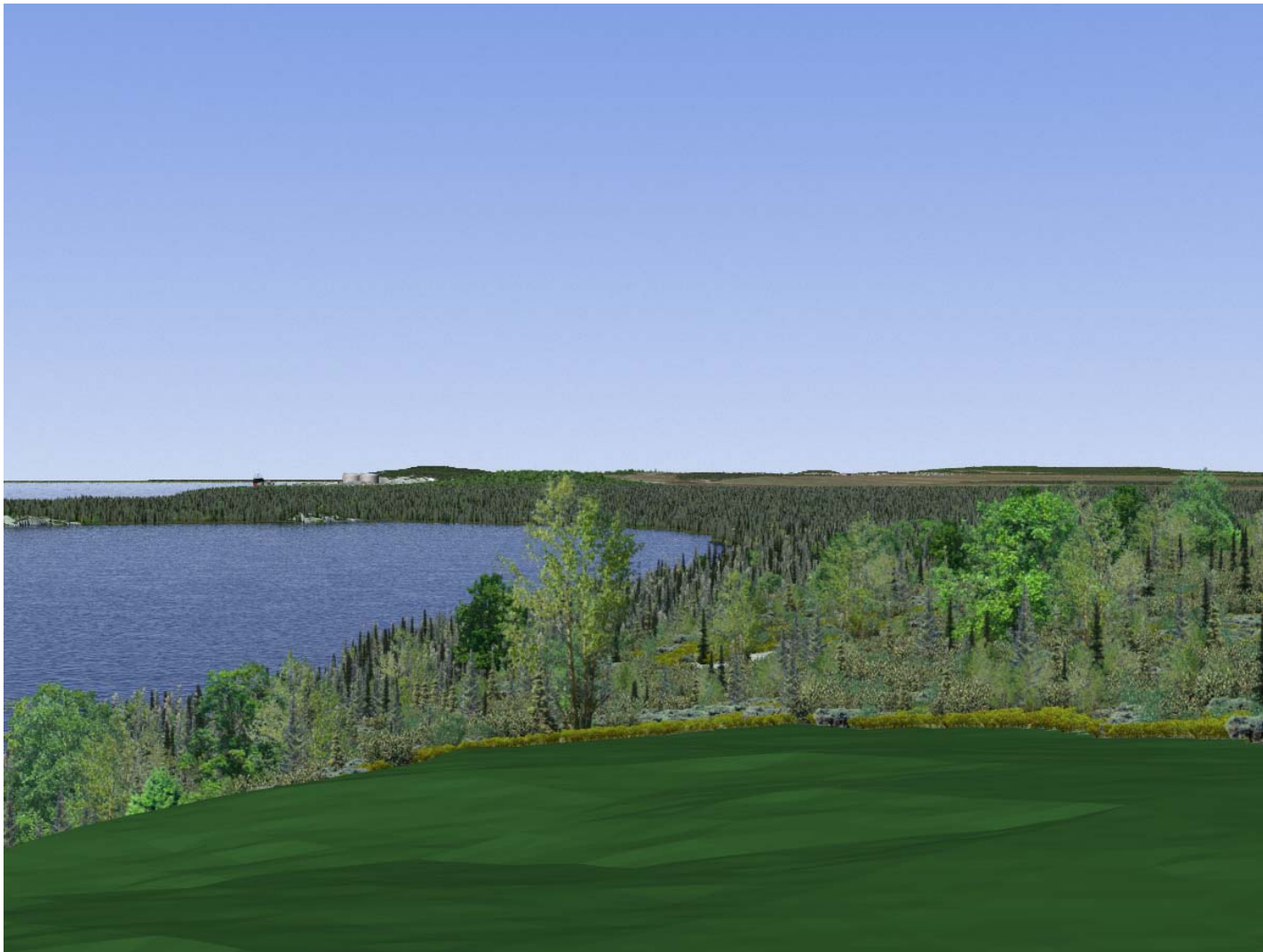


Image 12 : Vue modélisée du point de vue clé 5, de nuit, illustrant l'éclairage du terminal pendant la phase d'exploitation



Image 13 : Vue modélisée du point de vue clé 9, de nuit, illustrant l'éclairage du terminal pendant la phase d'exploitation

