



- LÉGENDE/LEGEND**
- EMPLACEMENT DU SITE
  - ZONE D'ÉTUDE (75 km)
  - EAU
  - ROUTE
  - PROVINCE DE QUÉBEC
  - ZONE AGRICOLE
  - ZONE FORESTIÈRE
  - ZONE D'EAU

**RÉFÉRENCE/REFERENCE**  
 Référence/Datum: NAD 83 Projection: UTM Zone 19

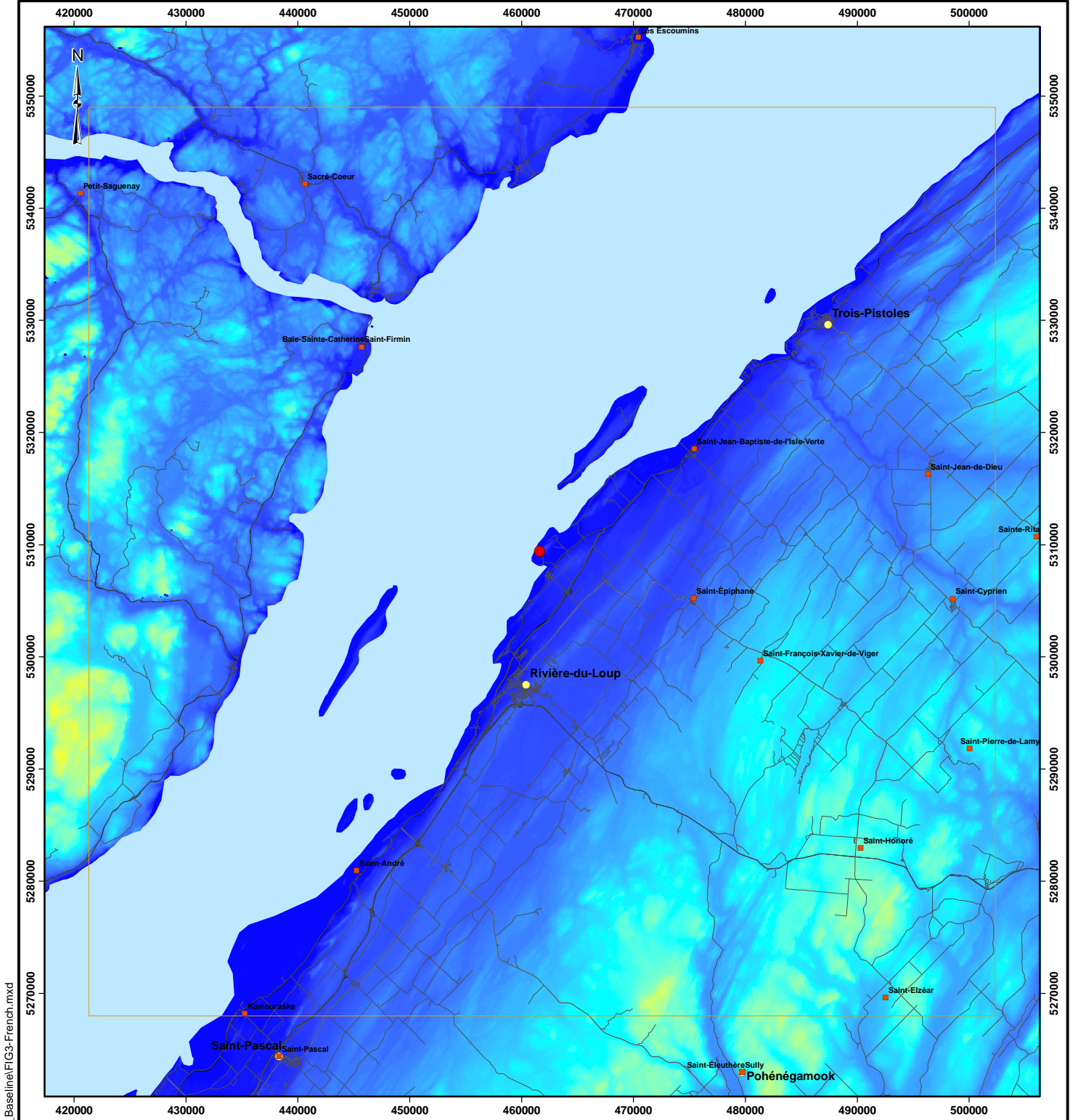
15,000 0 15,000  
 ÉCHELLE 1:475,000 MÈTRES  
 SCALE 1:475,000 METRES

PROJET/PROJECT  

 PROJET LNG/LNG PROJECT

TITRE/TITLE  
**UTILISATION DU TERRITOIRE AUTOUR  
 DU PROJET ÉNERGIE CACOUNA**

	PROJET/PROJECT No. 04-1222-307 (7000)		ÉCHELLE TELLE QU'ILLUSTRE/SCALE AS SHOWN	REV. 0
	PROJETÉ PAR/DESIGN	CGG	18 Feb. 2005	
	VERIFIÉ PAR/CHECK	BC	08 June 2005	
	APPROUVÉ PAR/REVIEW	MR	31 Mar. 2005	

**FIGURE 2**

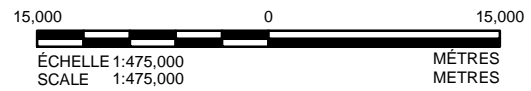


**LÉGENDE/LEGEND**

- EMPLACEMENT DU SITE
  - ZONE D'ÉTUDE (75 km)
  - EAU
  - ROUTE
- ÉLÉVATION (M)**
- ÉLEVÉE : 1154
  - FAIBLE : 0

**RÉFÉRENCE/REFERENCE**

Référence/Datum: NAD 83 Projection: UTM Zone 19



PROJET/PROJECT

PROJET LNG/LNG PROJECT

TITRE/TITLE

**NIVEAU DU TERRAIN DE LA ZONE D'ÉTUDE**

	PROJET/PROJECT No. 04-1222-307 (7000)		ÉCHELLE TELLE QU'ILLUSTREE SCALE AS SHOWN	REV. 0
	PROJETE PAR DESIGN	CGG	18 Feb. 2005	FIGURE 3
	VERIFIE PAR CHECK	BC	08 June 2005	
	APPROUVE PAR REVIEW	AC	31 Mar. 2005	
	MR	31 Mar. 2005		

G:\Projets\2004\04-1222-307\MX D\Air\_7000\April11\_2005\_Baseline\FIG3-French.mxd