
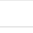



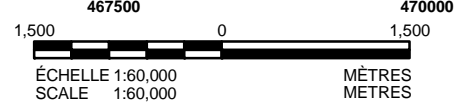



LÉGENDE/LEGEND

-  LIEU DE SURVEILLANCE DU BRUIT
-  INSTALLATIONS PROPOSÉES
-  ROUTE


RÉFÉRENCE/REFERENCE

Landsat imagerie fournie par Radarsat International/Landsat Imagery provided by Radarsat International. Acquisition d'image en date du/Image acquisition date: 2001 Référence/Datum: NAD 83 Projection: UTM Zone 19

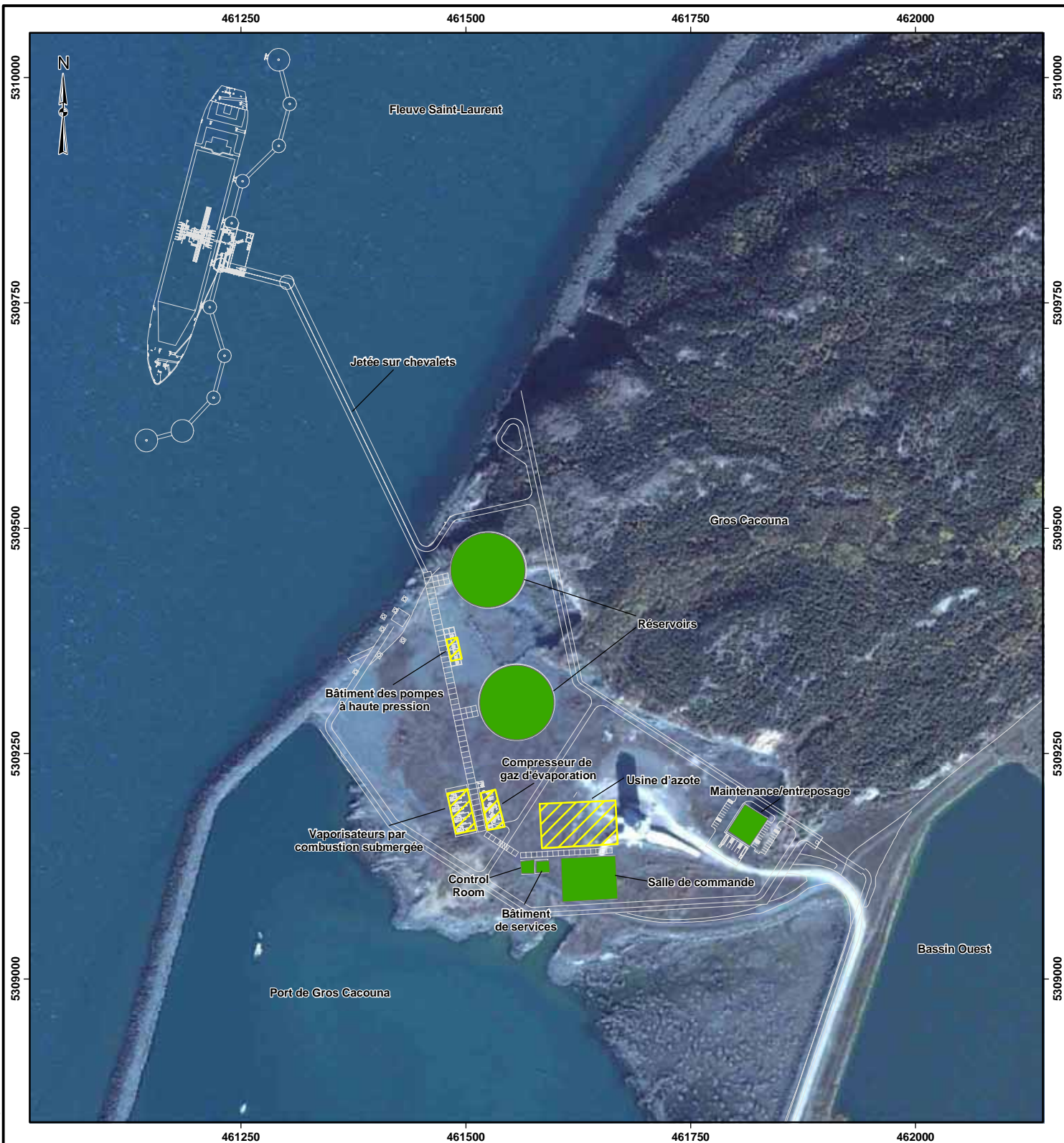


PROJET/PROJECT  PROJET LNG/LNG PROJECT



TITRE/TITLE **NIVEAUX ACOUSTIQUES PRÉVUS LORS DE L'EXPLOITATION DU TERMINAL AVEC ACTIVITÉS MARITIMES**

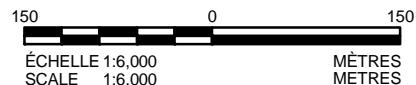
	PROJET/PROJECT No. 04-1222-307.6900		ÉCHELLE TELLE QU'ILLUSTRÉE SCALE AS SHOWN	REV. 0
	PROJET PAR DESIGN	CD	05 Jan. 2005	FIGURE: 5.4-11
	VERIFIÉ PAR CHECK	TD	28 Feb. 2005	
	APPROUVÉ PAR REVIEW	KF	28 Feb. 2005	

I:\2004\04-1222\04-1222-307\MXD\Figures\Noise-Acoustic\CAL-Fig5.4-11-NoiseModels_Sc3_NT_MENV-French.mxd



LÉGENDE/LEGEND

-  ZONE DE SOURCES SONORES
-  STRUCTURE DU SITE



RÉFÉRENCE/REFERENCE

IKONOS imagerie fournie par Spacemaging/IKONOS imagery provided by Spacemaging. Acquisition d'image en date du/Image Acquisition date: Oct. 2003 Référence/Datum: NAD 83 Projection: UTM Zone 19

		PROJET LNG/LNG PROJECT	
TITRE/TITLE SOURCES D'ÉMISSIONS SONORES MODÉLISÉES EXPLOITATION DU TERMINAL SANS ACTIVITÉS MARITIMES			
		PROJET/PROJECT No. 04-1222-307.6900 PROJETE PAR DESIGN: CD 05 Jan. 2005 VÉRIFIÉ PAR CHECK: TD 28 Feb. 2005 APPROUVÉ PAR REVIEW: KF 28 Feb. 2005	ÉCHELLE TELLE QU'ILLUSTRÉE SCALE AS SHOWN REV. 0

FIGURE: 5.4-12