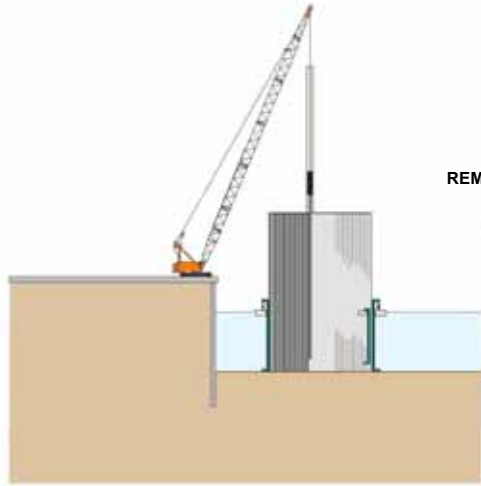
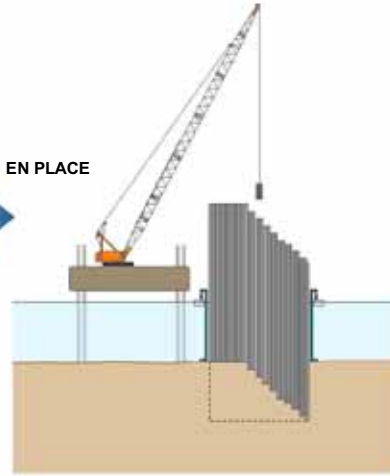


1 - Positionnement des palplanches dans le gabarit au port

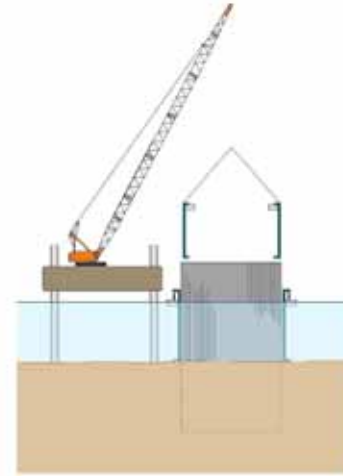


2 - Installation des caissons et enfoncement des palplanches

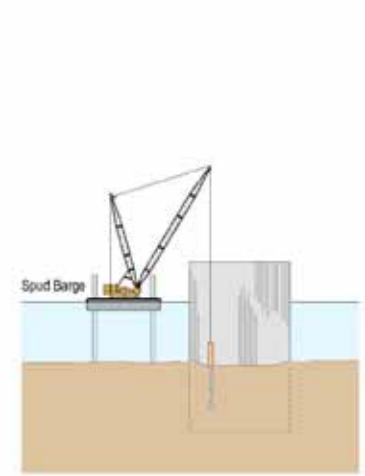
REMORQUAGE EN PLACE



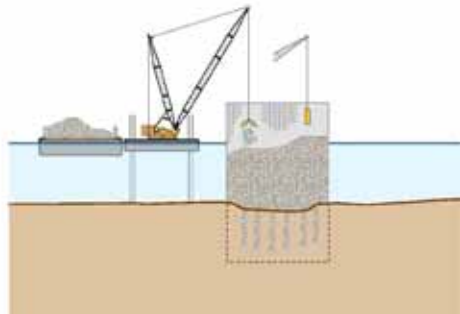
3 - Retrait du gabarit et retour au port



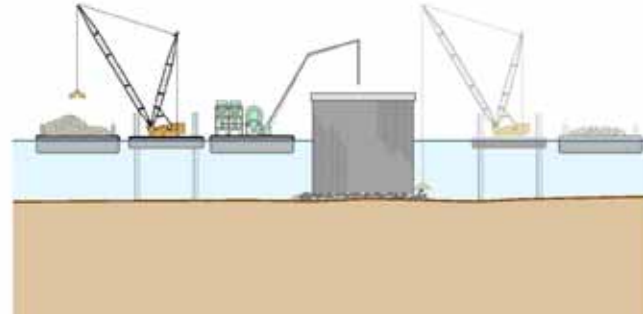
4 - Vibroflottation du sable et ajout de gravier pour la formation de colonnes rocheuses



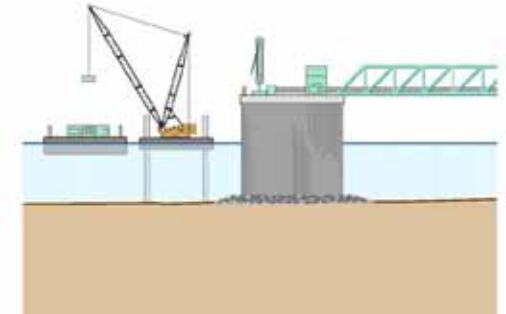
5 - Remplissage des caissons à l'aide de pierre concassée et compactage




6 - Coulage des bouchons des caissons et installation du système de protection contre l'érosion



7 - Installation des passerelles, de la jetée, des bras de chargement et des autres structures



PROJECT				PROJECT GNL/LNG PROJECT	
TITLE					
ASSEMBLAGE DES CELLULES, PROCÉDURES D'ÉTABLISSEMENT ET SÉQUENCE DE STABILISATION					
PROJECT 04-1222-307.9100			FILE No.	Cell Assembly	
DESIGN	KF	14/02/05	SCALE	AS SHOWN	REV. 1
CADD	IIL	11/05/05	FIGURE 2.5-1		
CHECK	KF	11/05/05			
REVIEW	KF	11/05/05			

